

CATEGORÍAS Y EDADES:

- Categoría Benjamín: nacidos/as en los años 2005 y 2006.
- Categoría Alevín: nacidos/as en los años 2003 y 2004.
- Categoría Infantil: nacidos/as en los años 2001 y 2002.
- Categoría Cadete: nacidos/as en los años 1999 y 2000.
- Categoría Juvenil: nacidos/as en los años 1997 y 1998.

HORARIO: Acreditación a partir de las 9:00 horas.

Inicio de la competición a las 10:00 horas.

INSTALACIÓN: Complejo Almarjal. "Javier Miñano Espín".

INSCRIPCIÓN:

En la página web: www.regiondemurciadeportes.es, en el apartado "Jornadas/Finales". El plazo de inscripción para participar en la Final Regional, finaliza el día **9 de marzo** a las 12:00 h. No se admitirán inscripciones por fax ni por correo electrónico.

REGLAS TÉCNICAS: Cada centro educativo podrá participar con un máximo de 8 deportistas por categoría y sexo. Para optar a la clasificación por equipos, deberán puntuar un mínimo de 3 deportistas.

Se aplicará la normativa técnica aprobada por Resolución de la Dirección General de Juventud y Deportes de 23 de julio de 2014. Pueden obtener una copia de la misma en la siguiente dirección de internet: www.regiondemurciadeportes.es

DOCUMENTACIÓN: Los delegados de los equipos o, en su caso, los deportistas individualmente, deberán aportar la siguiente documentación:

a) Ficha deportiva en el modelo facilitado por la Dirección General de Juventud y Deportes, cumplimentada en todos sus apartados y diligenciada por el centro educativo al que pertenezca el deportista. La ficha deportiva podrá ser sustituida por cualquiera de los siguientes documentos: DNI, pasaporte, tarjeta de residencia o permiso de conducir. Estos documentos deben ser originales. No se admitirán duplicados, fotocopias, ni resguardos de solicitud de estos documentos.

b) Formulario de inscripción para la jornada en el impreso oficial, validado por el Ayuntamiento correspondiente, por la organización o bien por la propia Dirección General de Juventud y Deportes.

TROFEOS Y PREMIOS: Se entregará trofeo a los equipos clasificados en 1º, 2º y 3º lugar y medallas a todos los componentes de estos tres equipos, así como a los tres primeros deportistas clasificados. A los deportistas premiados se les solicitará la documentación referida en el apartado anterior. No se entregarán las medallas o trofeos a los deportistas o equipos que no se acrediten.

CONTACTA CON LA ORGANIZACIÓN:

En horario de oficina al tf. 968 362 290.

El día de la jornada al tf. 695 695 185.

Asimismo, para cualquier sugerencia, queja, petición de información o felicitación, pueden contactar con la organización a través de la página web: www.regiondemurciadeportes.es pinchando en el enlace "Contacta con Nosotros".



FINAL REGIONAL DE DUATLÓN ESCOLAR



AYUNTAMIENTO DE CEHEGÍN

PROGRAMA



14 DE MARZO 2015
COMPLEJO ALMARJAL
CEHEGÍN

INFORMACIÓN

DIRECCIÓN GENERAL DE JUVENTUD Y DEPORTES

Tfno: 968 362 290 / Fax: 968 362 068

Web: www.regiondemurciadeportes.es

CONCEJALÍA DE DEPORTES DE CEHEGÍN

Tfno: 968 74 06 06

FEDERACIÓN DE TRIATLÓN DE LA REGIÓN DE MURCIA

Tfno: 968 414009

Web: www.trimurcia.org

PROGRAMA DE PRUEBAS

HORARIO	
De 9.00 a 9.45	Acreditación y recogida de dorsales.
10.00	1ª.- Cat. Benjamin Femenina
10.20	2º.- Cat. Benjamin Masculina
10.40	3ª.- Cat. Alevin Femenina Serie A
10.43	4ª.- Cat. Alevin Femenina Serie B
11.15	5ª.- Cat. Alevin Masculina Serie A
11.18	6ª.- Cat. Alevin Masculina Serie B
11.50	7ª.- Cat. Inf-Cad-Juvenil Femenia y Juvenil Masculina
12.30	Entrega Trofeos Categorías Benjamin y Alevin
12.35	8ª.- Cat. Infantil Masculino
13.20	9ª.- Cat. Cadete Masculino
14.30	Entrega de Trofeos Categoría Infantil, Cadete y Juvenil

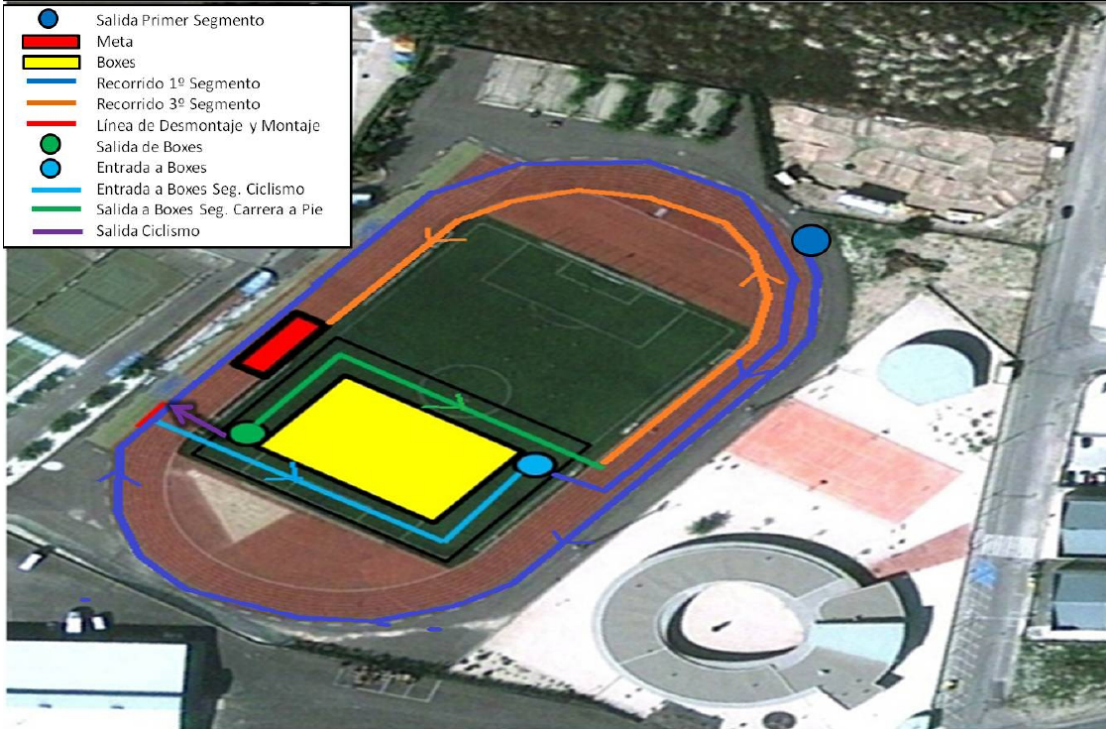
NORMATIVA TÉCNICA

DISTANCIAS (podrán ser modificadas atendiendo a criterios técnicos)		
BENJAMÍN		
Carrera a pie	Ciclismo	Carrera a pie
500 m	2 Km	250 m
ALEVÍN		
Carrera a pie	Ciclismo	Carrera a pie
1000 m	4 Km	500 m
INFANTIL		
Carrera a pie	Ciclismo	Carrera a pie
2000 m	8 km	1000 m
CADETE		
Carrera a pie	Ciclismo	Carrera a pie
2000 m	8 km	1000 m
JUVENIL		
Carrera a pie	Ciclismo	Carrera a pie
2000 m	8 km	1000 m

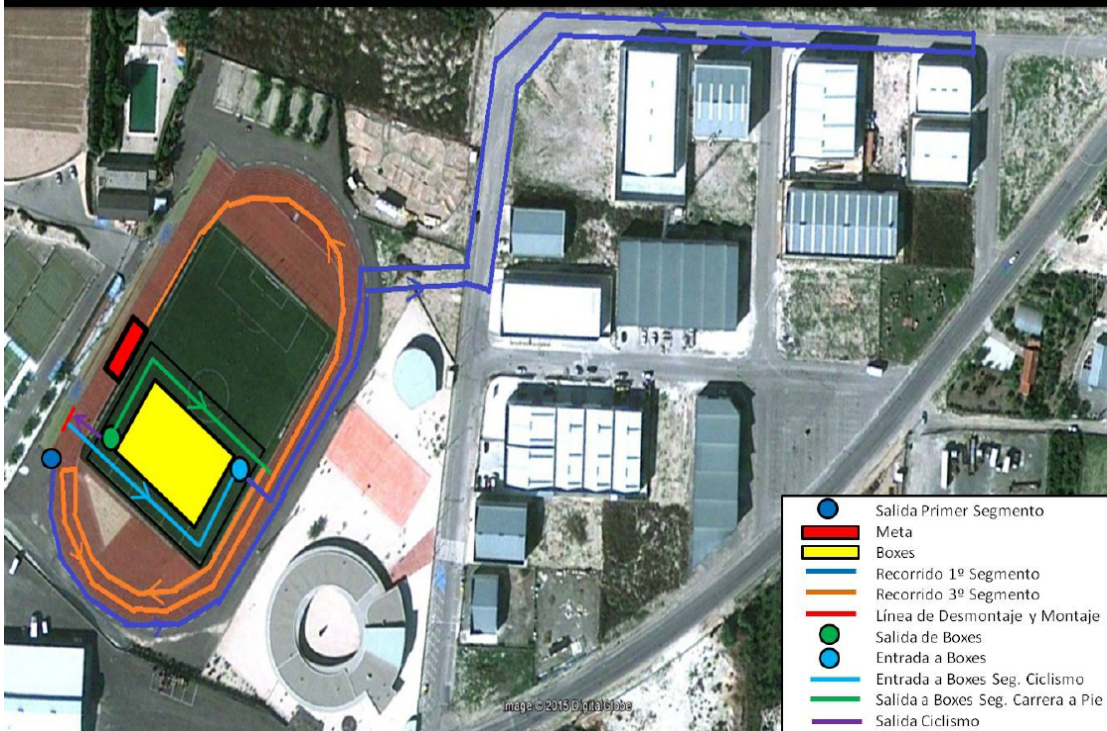
Puntuación: Se establecerá una puntuación individual y por equipos por prueba según el puesto obtenido.

SEGMENTO CARRERA A PIE BENJAMÍN FINAL REGIONAL DUATLON ESCOLAR

- Salida Primer Segmento
- Meta
- Boxes
- Recorrido 1º Segmento
- Recorrido 3º Segmento
- Línea de Desmontaje y Montaje
- Salida de Boxes
- Entrada a Boxes
- Entrada a Boxes Seg. Ciclismo
- Salida a Boxes Seg. Carrera a Pie
- Salida Ciclismo

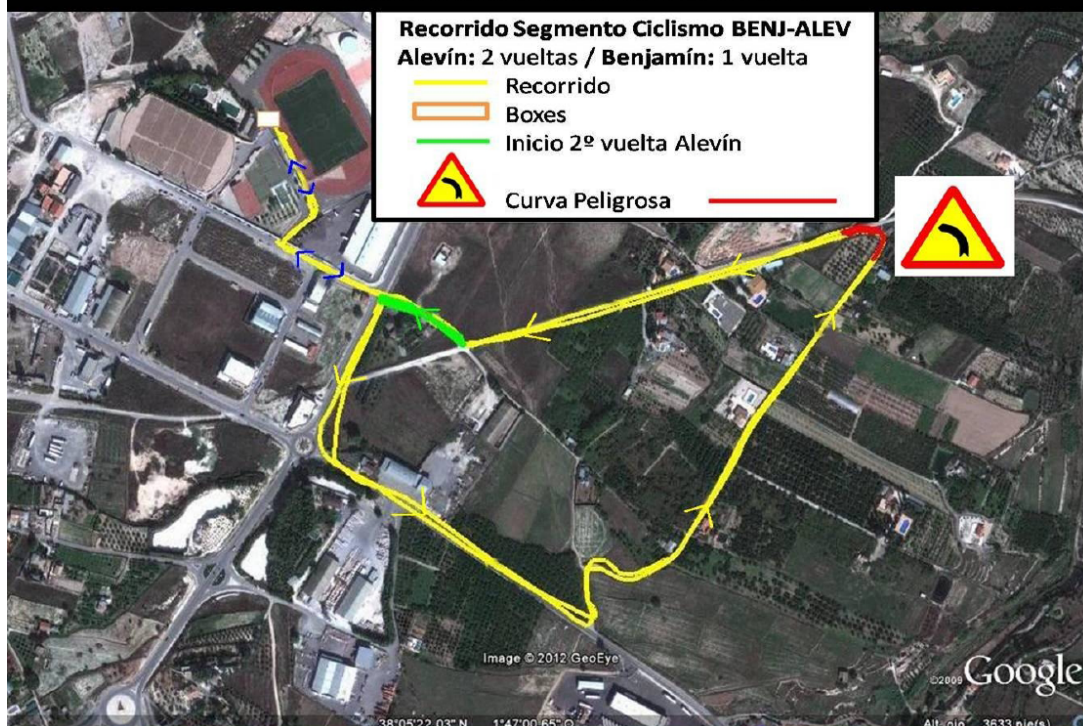


SEGMENTO CARRERA A PIE ALEVÍN FINAL REGIONAL DUATLON ESCOLAR

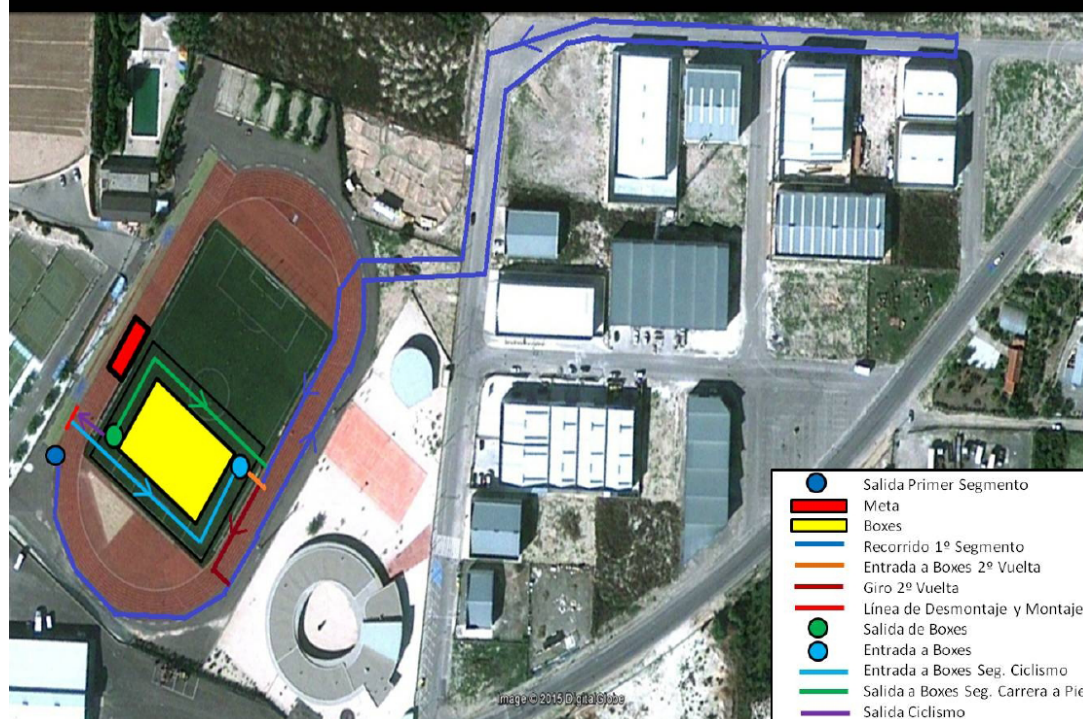


- Salida Primer Segmento
- Meta
- Boxes
- Recorrido 1º Segmento
- Recorrido 3º Segmento
- Línea de Desmontaje y Montaje
- Salida de Boxes
- Entrada a Boxes
- Entrada a Boxes Seg. Ciclismo
- Salida a Boxes Seg. Carrera a Pie
- Salida Ciclismo

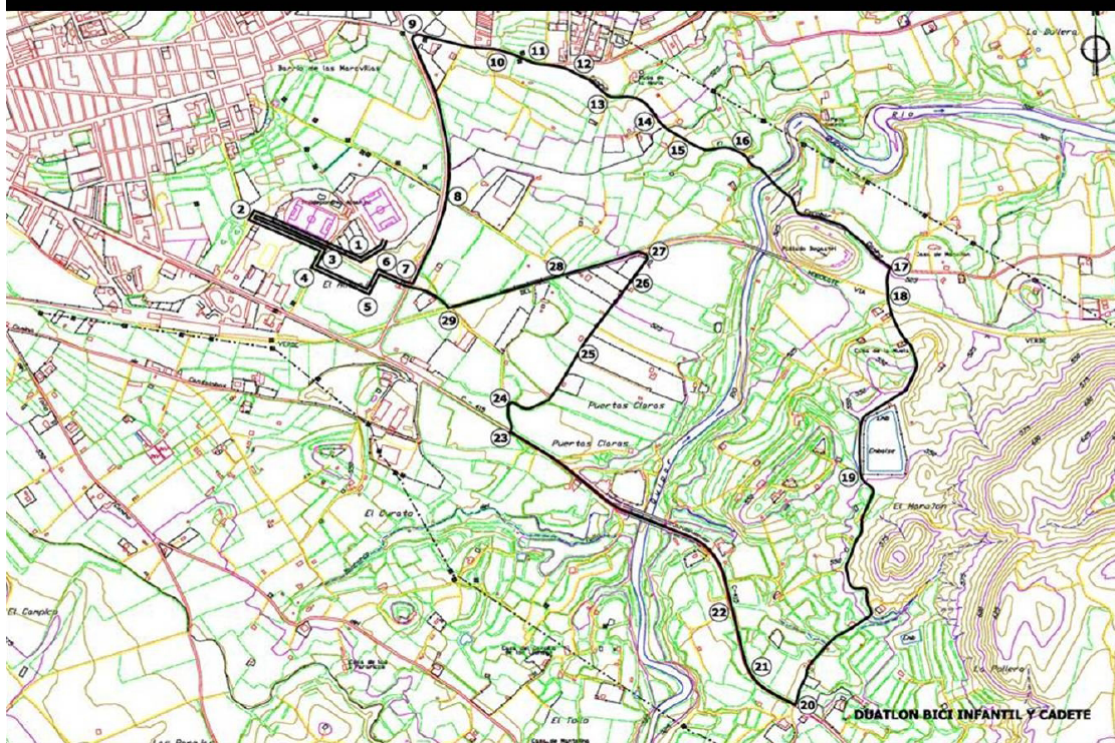
SEGMENTO CICLISMO BENJAMÍN Y ALEVÍN FINAL REGIONAL DUATLON ESCOLAR



1º SEGMENTO CARRERA A PIE INF-CAD-JUV FINAL REGIONAL DUATLON ESCOLAR



SEGMENTO CICLISMO INF-CAD-JUV FINAL REGIONAL DUATLON ESCOLAR



3º SEGMENTO CARRERA A PIE INF-CAD-JUV FINAL REGIONAL DUATLON ESCOLAR



PLANO SITUACIÓN FINAL REGIONAL DUATLON ESCOLAR

