



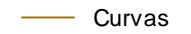







DESCRIPCIÓN PLANO

Mapa de Nivel Sonoro.  
 Afección de la Carretera RM12  
 Situación Actual  
 Periodo Noche Lnoche (23:00-07:00)  
 Zona 4  
 Altura del Mapa: 4 m

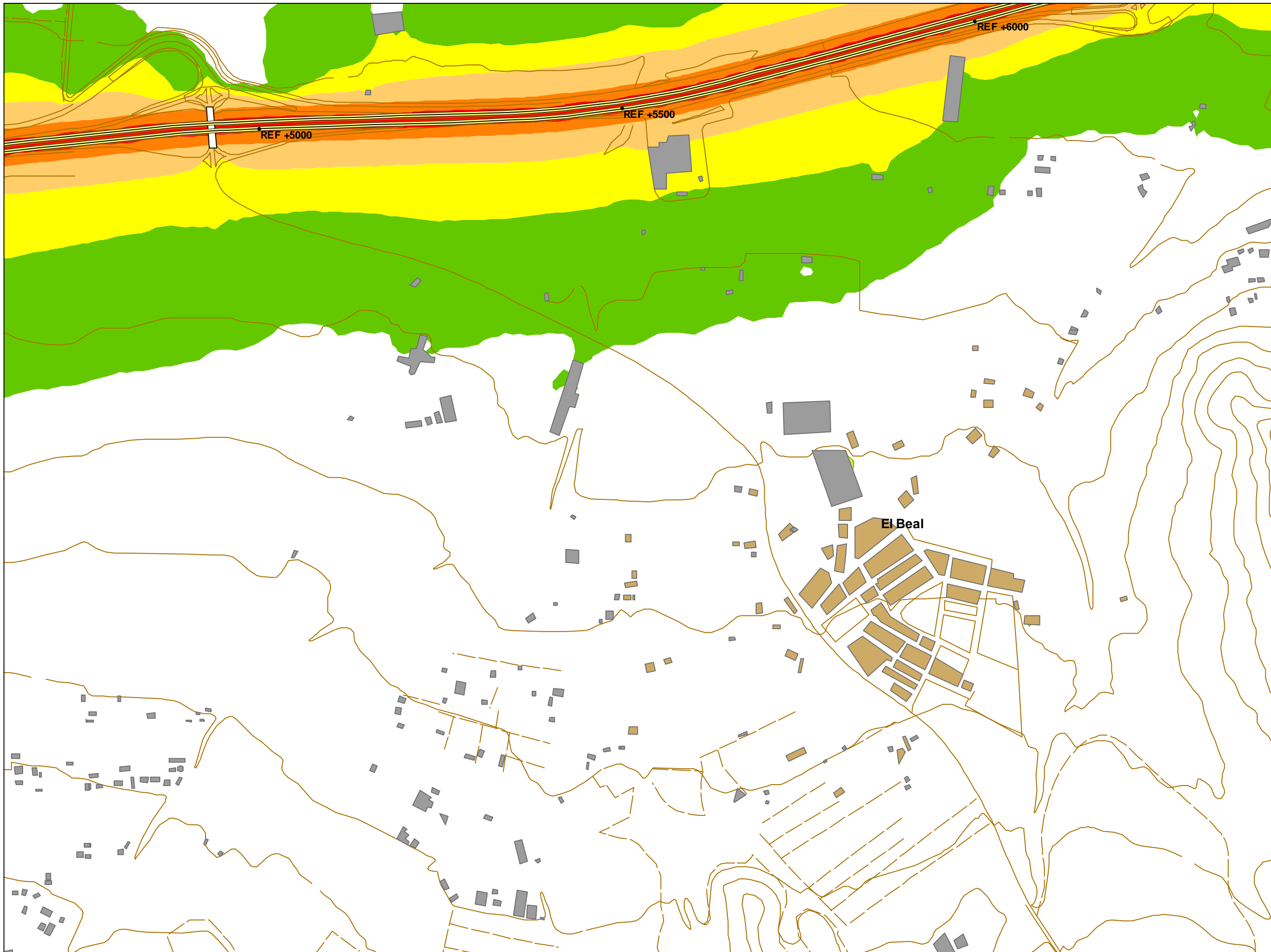
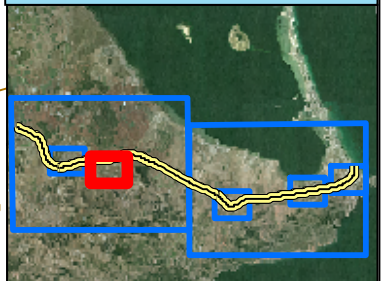
LEYENDA DE OBJETOS

-  Carretera
-  Edificios
-  Edificios Residenciales
-  Puentes
-  Curvas

NIVELES SONOROS

- <50 dB(A)
-  50-55 dB(A)
-  55-60 dB(A)
-  60-65 dB(A)
-  65-70 dB(A)
-  >70 dB(A)

CUADRICULA SITUACIÓN



Dirección:  
 C/ Carlos Egea, parc. 13/18,  
 Polígono Industrial del Oeste  
 30820 Alcantarilla (Murcia)  
 Telf:968 901 000

*Epinedo*

Fdo. Estibalz Pinedo(Director Técnico) Fdo. Tomás Bernal (Jefe Servicio Tecnológico)



Región de Murcia  
 Consejería de Obras Publicas y  
 Ordenación del Territorio.  
 Dirección General de Carreteras.

ESCALA:  
 1:5.000



TÍTULO DEL PROYECTO:  
 Elaboración de los Mapas Estratégicos de Ruido  
 de las carreteras de la Comunidad Autónoma de  
 la Región de Murcia. Carretera RM-12.





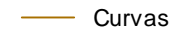
FECHA: Febrero 2009

RM\_C\_RM12\_3\_4


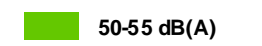
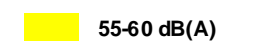
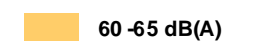
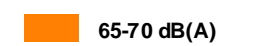
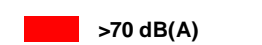
DESCRIPCIÓN PLANO

Mapa de Nivel Sonoro.  
 Afección de la Carretera RM12  
 Situación Actual  
 Periodo Noche Lnoche (23:00-07:00)  
 Zona 5  
 Altura del Mapa: 4 m

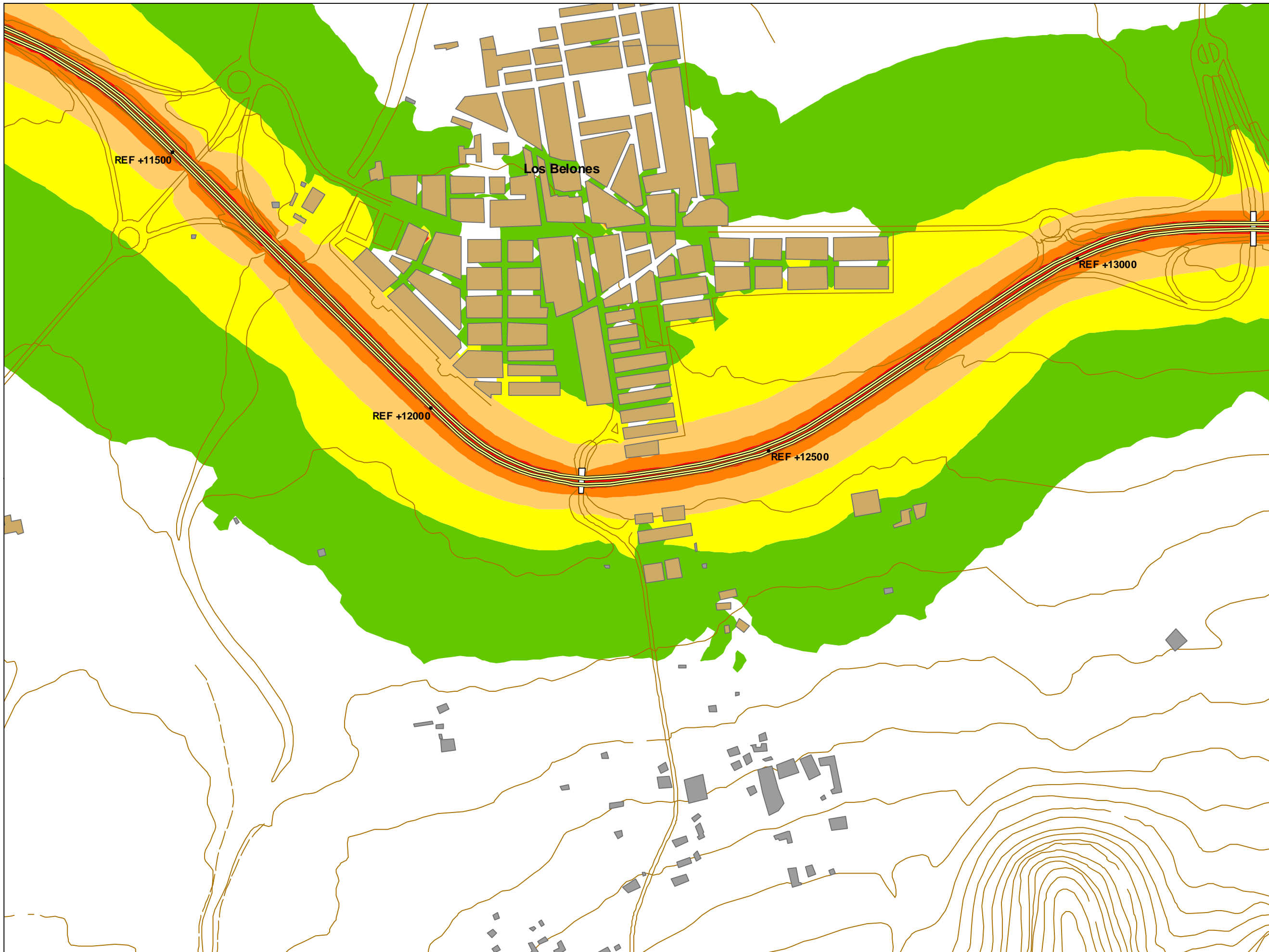
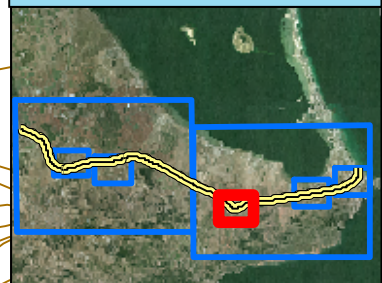
LEYENDA DE OBJETOS

-  Carretera
-  Edificios
-  Edificios Residenciales
-  Puentes
-  Curvas

NIVELES SONOROS

-  <50 dB(A)
-  50-55 dB(A)
-  55-60 dB(A)
-  60 -65 dB(A)
-  65-70 dB(A)
-  >70 dB(A)

CUADRICULA SITUACIÓN



Dirección:  
 C/ Carlos Egea, parc. 13/18,  
 Polígono Industrial del Oeste  
 30820 Alcantarilla (Murcia)  
 Telf:968 901 000

*E. Pinedo*

Fdo. Estibalz Pinedo(Director Técnico) Fdo. Tomás Bernal (Jefe Servicio Tecnológico)

*[Signature]*



Región de Murcia  
 Consejería de Obras Publicas y  
 Ordenación del Territorio.  
 Dirección General de Carreteras.

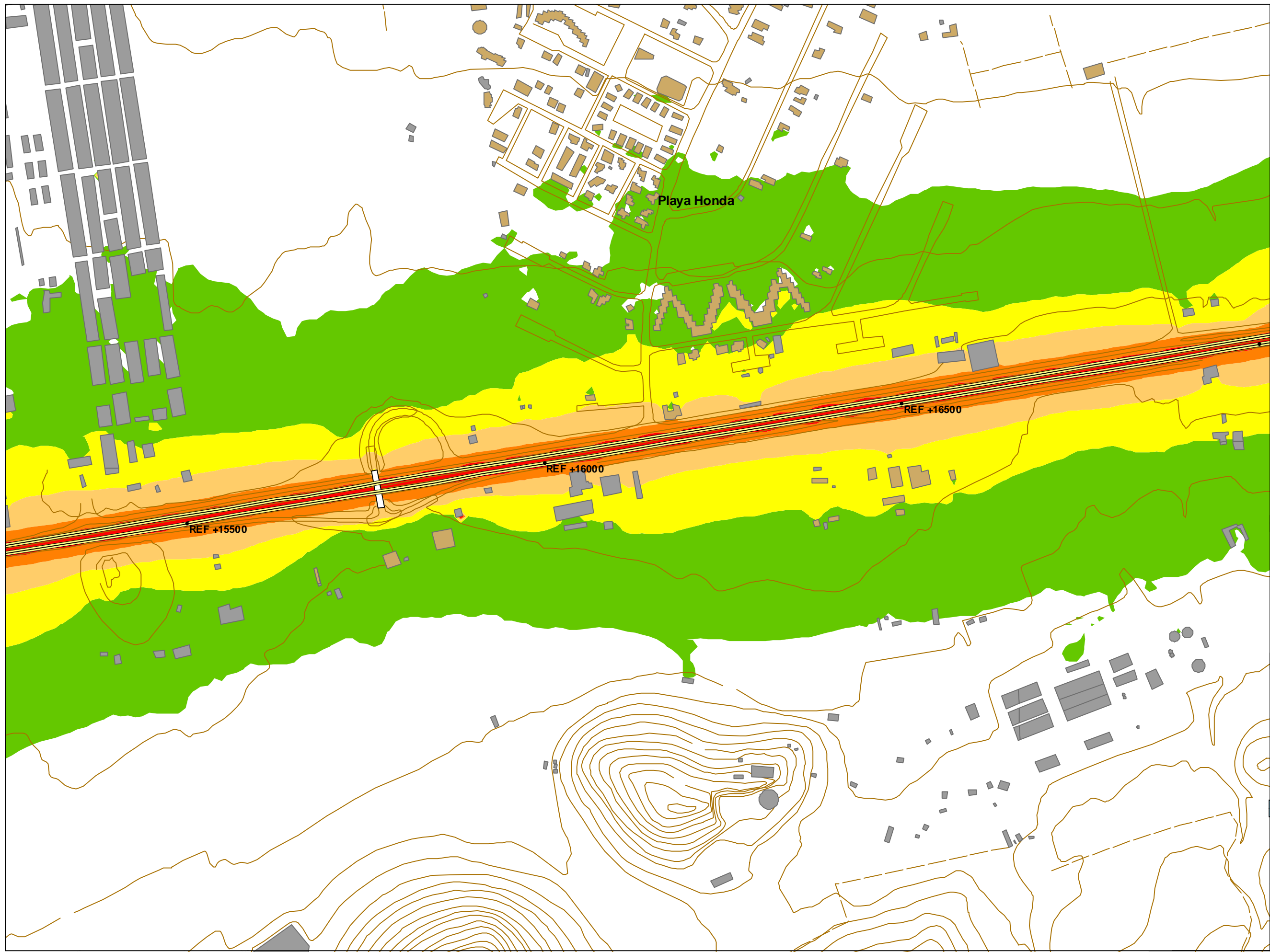
ESCALA:  
 1:5.000



TÍTULO DEL PROYECTO:  
 Elaboración de los Mapas Estrategicos de Ruido  
 de las carreteras de la Comunidad Autonoma de  
 la Región de Murcia. Carretera RM-12.

FECHA: Febrero 2009

RM\_C\_RM12\_3\_5



Mapa Estratégico de Ruido

DESCRIPCIÓN PLANO

Mapa de Nivel Sonoro  
 Afección de la Carretera RM12  
 Situación Actual  
 Período Noche  
 Lnoche (23:00-07:00)  
 Zona 6  
 Altura del Mapa: 4 m

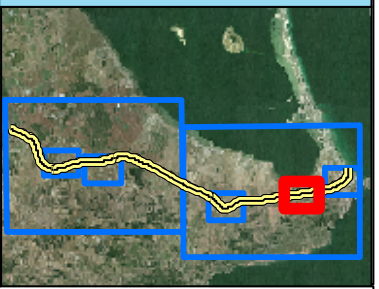
LEYENDA DE OBJETOS

- Carretera
- Edificios
- Edificios Residenciales
- Puentes
- Curvas

NIVELES SONOROS

- <50 dB(A)
- 50-55 dB(A)
- 55-60 dB(A)
- 60 -65 dB(A)
- 65-70 dB(A)
- >70 dB(A)

CUADRICULA SITUACIÓN



Dirección:  
 C/ Carlos Egea, parc. 13/18,  
 Polígono Industrial del Oeste  
 30820 Alcantarilla (Murcia)  
 Telf:968 901 000

*E. Pinedo*

Fdo. Estibalz Pinedo(Director Técnico) Fdo. Tomás Bernal (Jefe Servicio Tecnológico)

*[Signature]*



Región de Murcia  
 Consejería de Obras Públicas y  
 Ordenación del Territorio.  
 Dirección General de Carreteras.

ESCALA:  
 1:5.000



TÍTULO DEL PROYECTO:  
 Elaboración de los Mapas Estratégicos de Ruido  
 de las carreteras de la Comunidad Autónoma de  
 la Región de Murcia. Carretera RM-12.





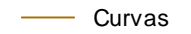
FECHA: Febrero 2009

RM\_C\_RM12\_3\_6


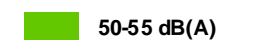
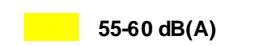
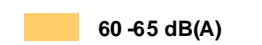
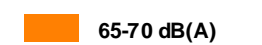
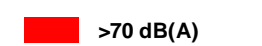
DESCRIPCIÓN PLANO

Mapa de Nivel Sonoro.  
 Afección de la Carretera RM12  
 Situación Actual  
 Periodo Noche  
 Lnoche (23:00-07:00)  
 Zona 7  
 Altura del Mapa: 4 m

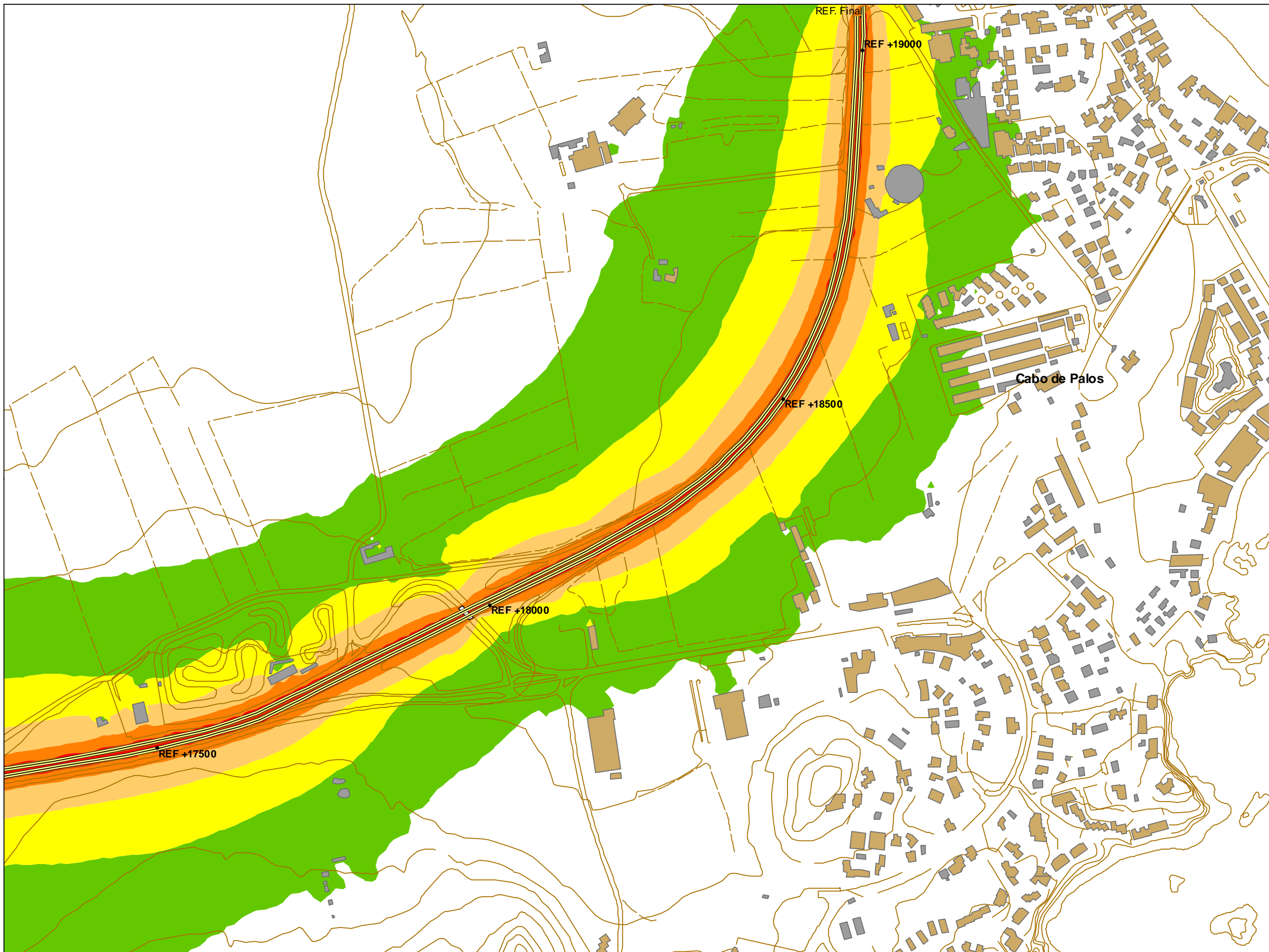
LEYENDA DE OBJETOS

-  Carretera
-  Edificios
-  Edificios Residenciales
-  Puentes
-  Curvas

NIVELES SONOROS

-  <50 dB(A)
-  50-55 dB(A)
-  55-60 dB(A)
-  60 -65 dB(A)
-  65-70 dB(A)
-  >70 dB(A)

CUADRICULA SITUACIÓN



Dirección:  
 C/ Carlos Egea, parc. 13/18,  
 Polígono Industrial del Oeste  
 30820 Alcantarilla (Murcia)  
 Telf:968 901 000

*Estibáliz Pinedo*

Fdo. Estibáliz Pinedo(Director Técnico) Fdo. Tomás Bernal (Jefe Servicio Tecnológico)

*Tomás Bernal*



Región de Murcia  
 Consejería de Obras Publicas y  
 Ordenación del Territorio.  
 Dirección General de Carreteras.

ESCALA:  
 1:5.000



TÍTULO DEL PROYECTO:  
 Elaboración de los Mapas Estrategicos de Ruido  
 de las carreteras de la Comunidad Autonoma de  
 la Región de Murcia. Carretera RM-12.


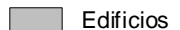
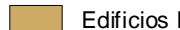

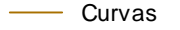
FECHA: Febrero 2009

RM\_C\_RM12\_3\_7






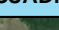
DESCRIPCIÓN PLANO

Mapa de Nivel Sonoro.  
 Afección de la Carretera RM12  
 Situación Actual  
 Periodo 24 horas  
 Lden (00:00-24:00)  
 Zona 1  
 Altura del Mapa: 4 m

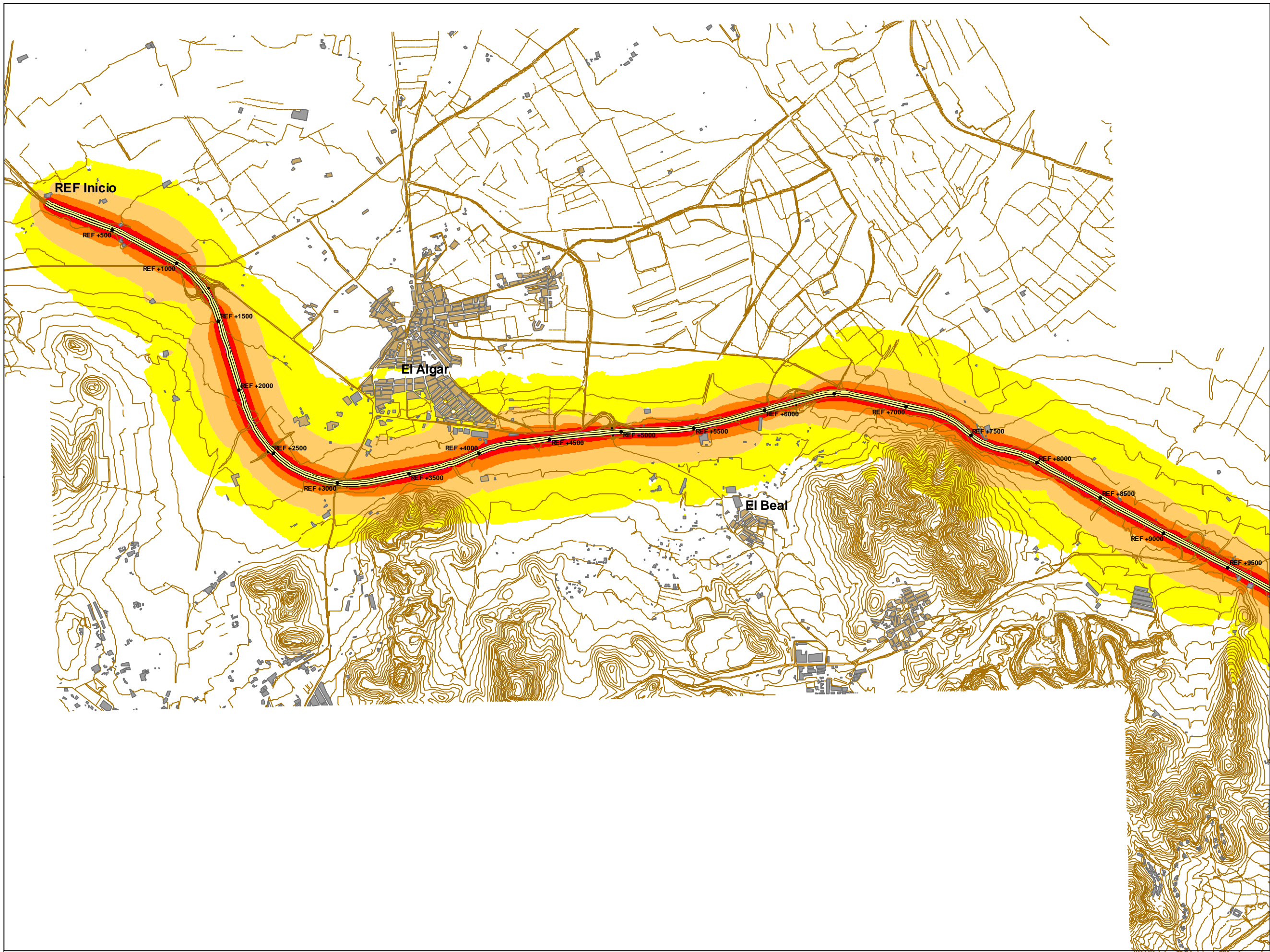
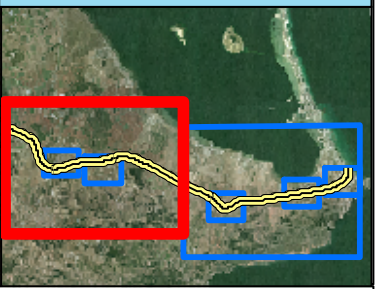
LEYENDA DE OBJETOS

-  Carretera
-  Edificios
-  Edificios Residenciales
-  Puentes
-  Curvas

NIVELES SONOROS

-  <55 dB(A)
-  55-60 dB(A)
-  60-65 dB(A)
-  65-70 dB(A)
-  70-75 dB(A)
-  >75 dB(A)

CUADRICULA SITUACIÓN



Dirección:  
 C/ Carlos Egea, parc. 13/18,  
 Polígono Industrial del Oeste  
 30820 Alcantarilla (Murcia)  
 Telf:968 901 000

*E. Pinedo*

Fdo. Estibalz Pinedo(Director Técnico) Fdo. Tomás Bernal (Jefe Servicio Tecnológico)

*T. Bernal*



Región de Murcia  
 Consejería de Obras Publicas y  
 Ordenación del Territorio.  
 Dirección General de Carreteras.

ESCALA:  
 1:25.000



TÍTULO DEL PROYECTO:  
 Elaboración de los Mapas Estratégicos de Ruido  
 de las carreteras de la Comunidad Autónoma de  
 la Región de Murcia. Carretera RM-12.





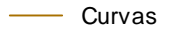
FECHA: Febrero 2009

RM\_C\_RM12\_4\_1

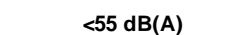
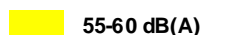
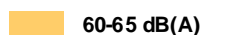
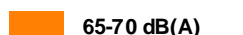
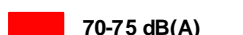
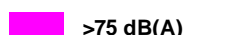
DESCRIPCIÓN PLANO

Mapa de Nivel Sonoro.  
 Afección de la Carretera RM12  
 Situación Actual  
 Periodo 24 horas  
 Lden (00:00-24:00)  
 Zona 2  
 Altura del Mapa: 4 m

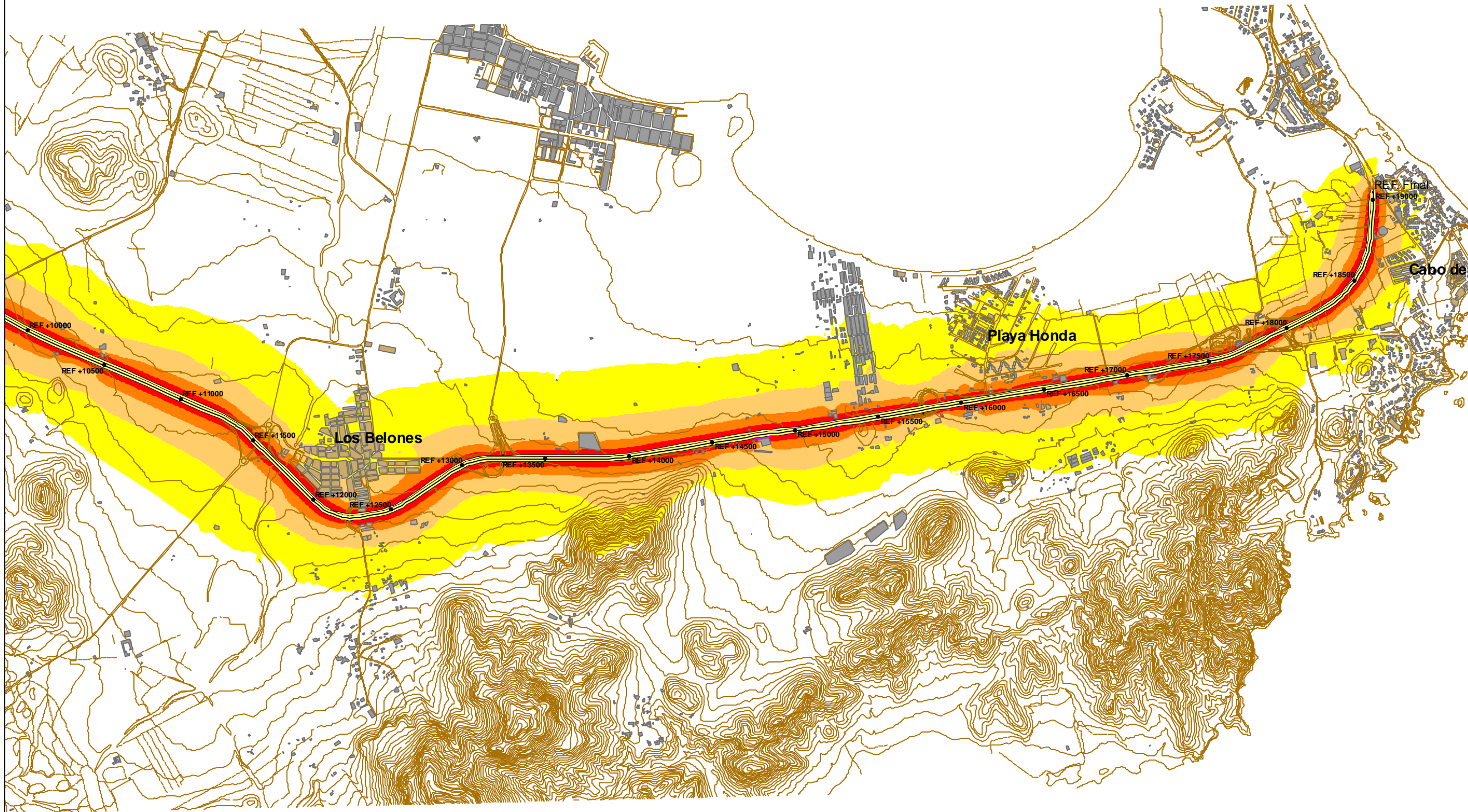
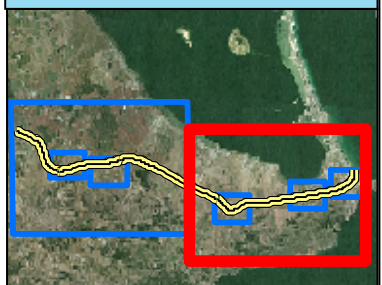
LEYENDA DE OBJETOS

-  Carretera
-  Edificios
-  Edificios Residenciales
-  Puentes
-  Curvas

NIVELES SONOROS

-  <55 dB(A)
-  55-60 dB(A)
-  60-65 dB(A)
-  65-70 dB(A)
-  70-75 dB(A)
-  >75 dB(A)

CUADRICULA SITUACIÓN



Dirección:  
 C/ Carlos Egea, parc. 13/18,  
 Polígono Industrial del Oeste  
 30820 Alcantarilla (Murcia)  
 Telf:968 901 000

*E. Pinedo*

Fdo. Estibalz Pinedo(Director Técnico) Fdo. Tomás Bernal (Jefe Servicio Tecnológico)

*T. Bernal*



Región de Murcia  
 Consejería de Obras Publicas y  
 Ordenación del Territorio.  
 Dirección General de Carreteras.

ESCALA:  
 1:25.000



TÍTULO DEL PROYECTO:  
 Elaboración de los Mapas Estratégicos de Ruido  
 de las carreteras de la Comunidad Autónoma de  
 la Región de Murcia. Carretera RM-12.


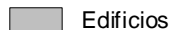


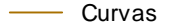
FECHA: Febrero 2009

RM\_C\_RM12\_4\_2

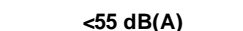
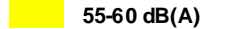
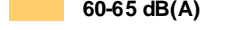
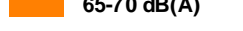
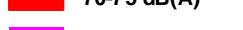

DESCRIPCIÓN PLANO

Mapa de Nivel Sonoro.  
 Afección de la Carretera RM12  
 Situación Actual  
 Periodo 24 horas  
 Lden (00:00-24:00)  
 Zona 3  
 Altura del Mapa: 4 m

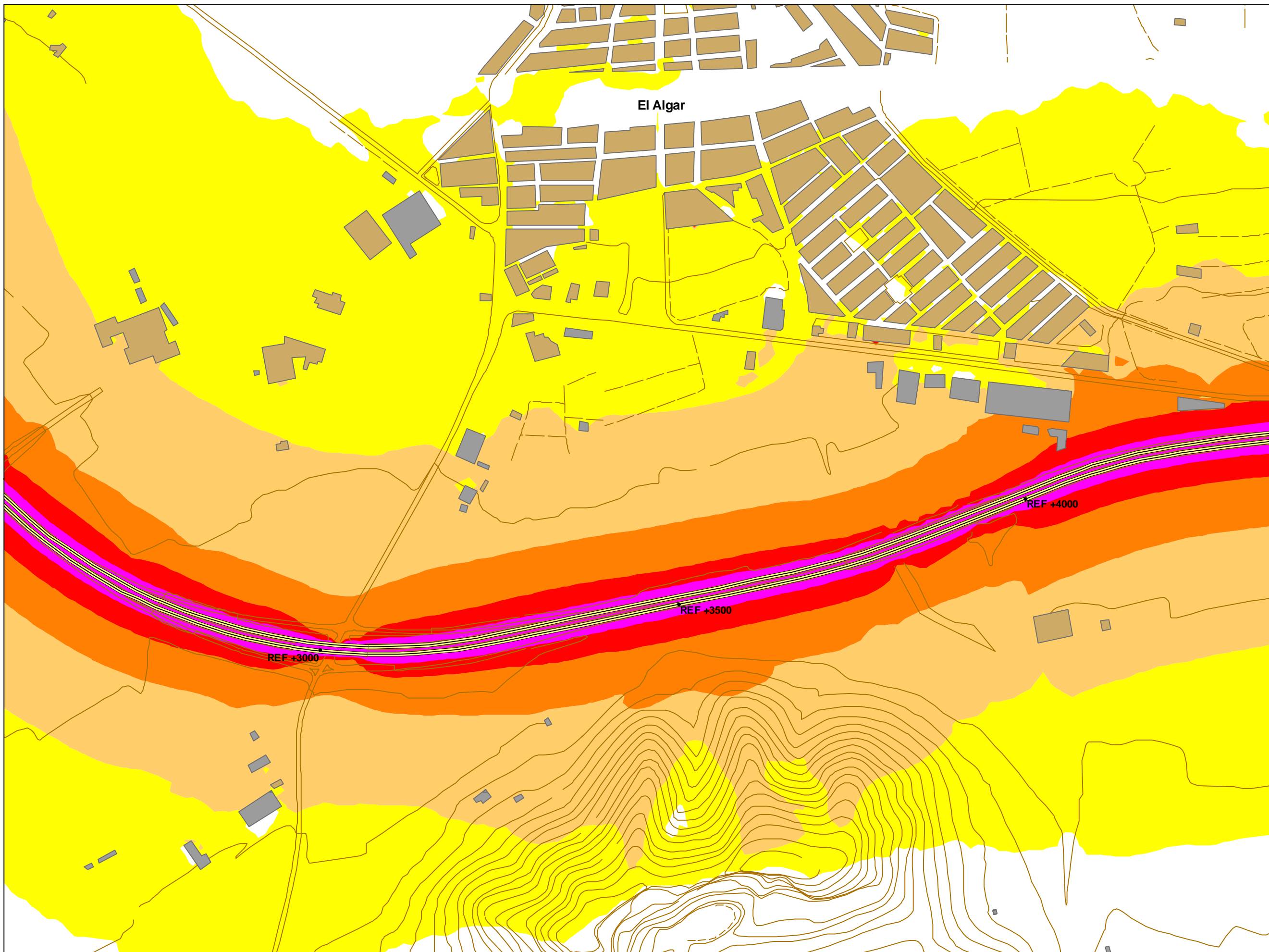
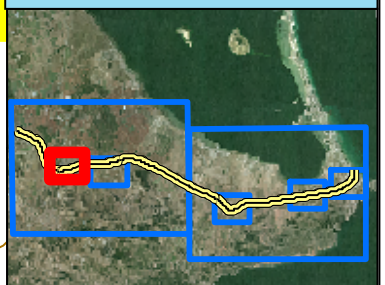
LEYENDA DE OBJETOS

-  Carretera
-  Edificios
-  Edificios Residenciales
-  Puentes
-  Curvas

NIVELES SONOROS

-  <55 dB(A)
-  55-60 dB(A)
-  60-65 dB(A)
-  65-70 dB(A)
-  70-75 dB(A)
-  >75 dB(A)

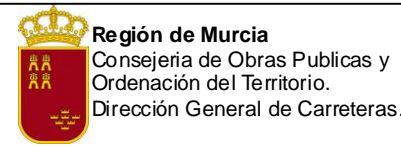
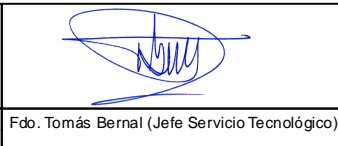
CUADRICULA SITUACIÓN



Dirección:  
 C/ Carlos Egea, parc. 13/18,  
 Polígono Industrial del Oeste  
 30820 Alcantarilla (Murcia)  
 Telf:968 901 000



Fdo. Estibalz Pinedo(Director Técnico) Fdo. Tomás Bernal (Jefe Servicio Tecnológico)



ESCALA:  
 1:5.000



TÍTULO DEL PROYECTO:  
 Elaboración de los Mapas Estratégicos de Ruido  
 de las carreteras de la Comunidad Autónoma de  
 la Región de Murcia. Carretera RM-12.





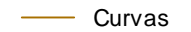
FECHA: Febrero 2009

RM\_C\_RM12\_4\_3


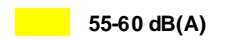
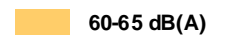
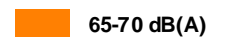
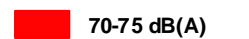
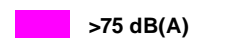
DESCRIPCIÓN PLANO

Mapa de Nivel Sonoro.  
 Afección de la Carretera RM12  
 Situación Actual  
 Periodo 24 horas  
 Lden (00:00-24:00)  
 Zona 4  
 Altura del Mapa: 4 m

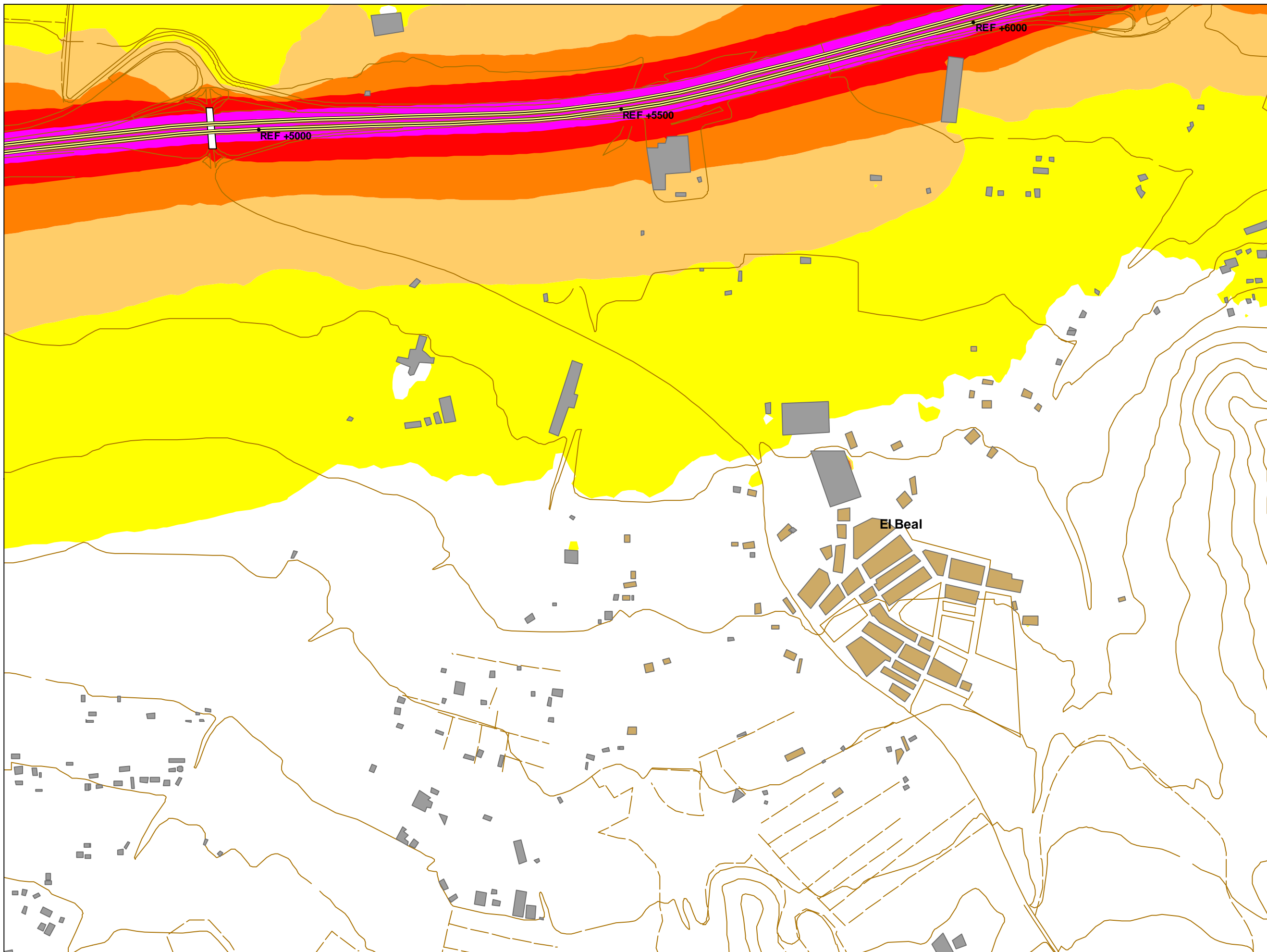
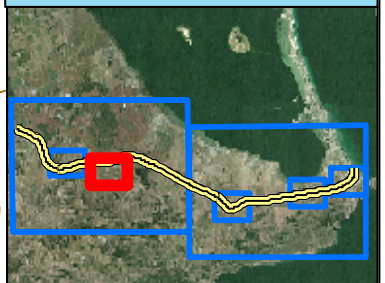
LEYENDA DE OBJETOS

-  Carretera
-  Edificios
-  Edificios Residenciales
-  Puentes
-  Curvas

NIVELES SONOROS

-  <55 dB(A)
-  55-60 dB(A)
-  60-65 dB(A)
-  65-70 dB(A)
-  70-75 dB(A)
-  >75 dB(A)

CUADRICULA SITUACIÓN



Dirección:  
 C/ Carlos Egea, parc. 13/18,  
 Polígono Industrial del Oeste  
 30820 Alcantarilla (Murcia)  
 Telf:968 901 000

*Estibáliz Pinedo*

Fdo. Estibáliz Pinedo(Director Técnico) Fdo. Tomás Bernal (Jefe Servicio Tecnológico)

*Tomás Bernal*



Región de Murcia  
 Consejería de Obras Publicas y  
 Ordenación del Territorio.  
 Dirección General de Carreteras.

ESCALA:  
 1:5.000



TÍTULO DEL PROYECTO:  
 Elaboración de los Mapas Estratégicos de Ruido  
 de las carreteras de la Comunidad Autónoma de  
 la Región de Murcia. Carretera RM-12.

FECHA: Febrero 2009





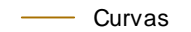
RM\_C\_RM12\_4\_4




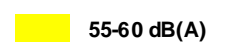
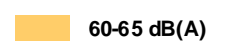
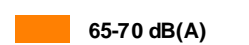
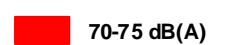

DESCRIPCIÓN PLANO

Mapa de Nivel Sonoro.  
 Afección de la Carretera RM12  
 Situación Actual  
 Periodo 24 horas  
 Lden (00:00-24:00)  
 Zona 5  
 Altura del Mapa: 4 m

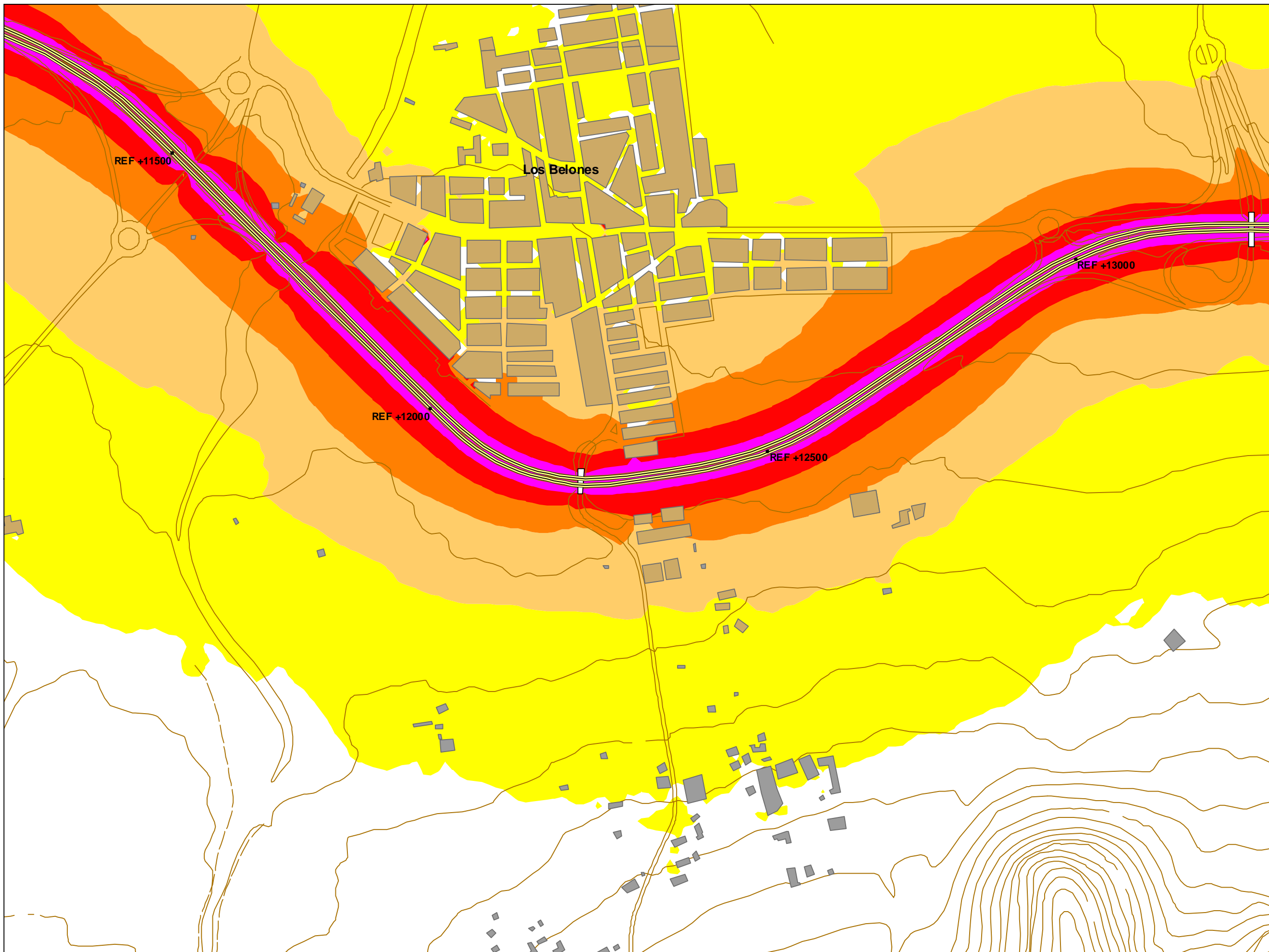
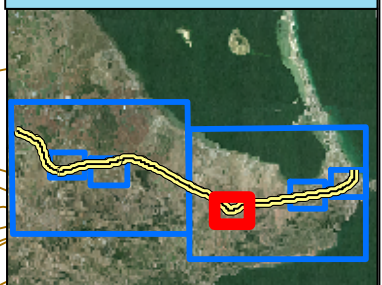
LEYENDA DE OBJETOS

-  Carretera
-  Edificios
-  Edificios Residenciales
-  Puentes
-  Curvas

NIVELES SONOROS

-  <55 dB(A)
-  55-60 dB(A)
-  60-65 dB(A)
-  65-70 dB(A)
-  70-75 dB(A)
-  >75 dB(A)

CUADRICULA SITUACIÓN



Dirección:  
 C/ Carlos Egea, parc. 13/18,  
 Polígono Industrial del Oeste  
 30820 Alcantarilla (Murcia)  
 Telf:968 901 000

*Estinedo*

Fdo. Estibalz Pinedo(Director Técnico) Fdo. Tomás Bernal (Jefe Servicio Tecnológico)

*[Signature]*



Región de Murcia  
 Consejería de Obras Publicas y  
 Ordenación del Territorio.  
 Dirección General de Carreteras.

ESCALA:  
 1:5.000



TÍTULO DEL PROYECTO:  
 Elaboración de los Mapas Estratégicos de Ruido  
 de las carreteras de la Comunidad Autónoma de  
 la Región de Murcia. Carretera RM-12.





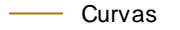
FECHA: Febrero 2009

RM\_C\_RM12\_4\_5


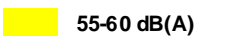
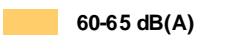
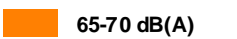
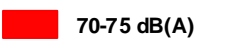

DESCRIPCIÓN PLANO

Mapa de Nivel Sonoro.  
 Afección de la Carretera RM12  
 Situación Actual  
 Periodo 24 horas  
 Lden (00:00-24:00)  
 Zona 6  
 Altura del Mapa: 4 m

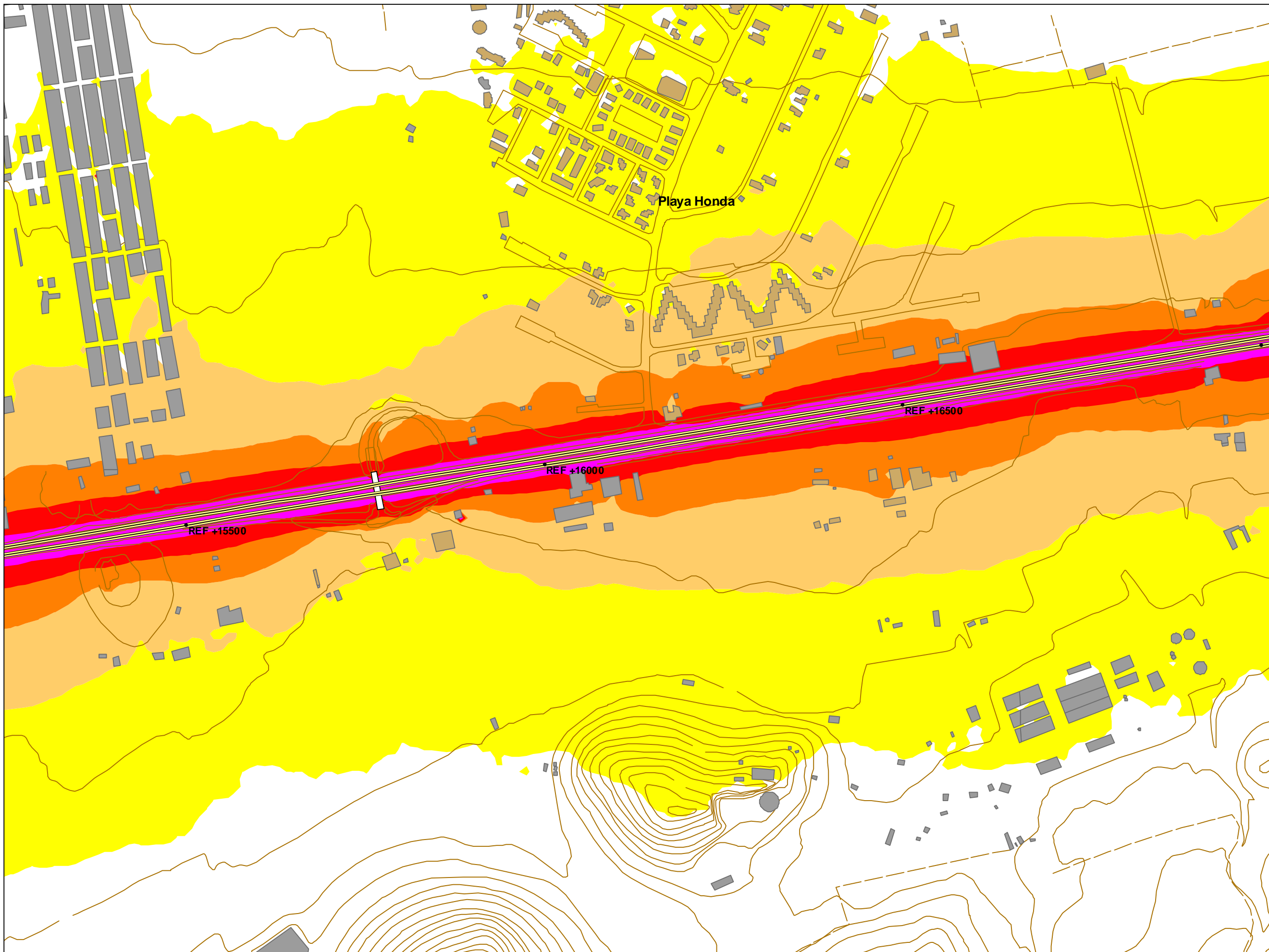
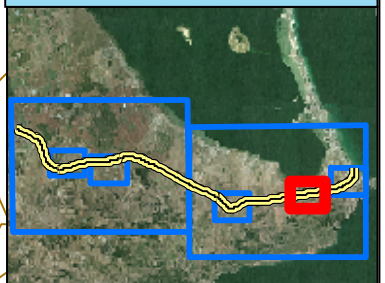
LEYENDA DE OBJETOS

-  Carretera
-  Edificios
-  Edificios Residenciales
-  Puentes
-  Curvas

NIVELES SONOROS

-  <55 dB(A)
-  55-60 dB(A)
-  60-65 dB(A)
-  65-70 dB(A)
-  70-75 dB(A)
-  >75 dB(A)

CUADRICULA SITUACIÓN



Dirección:  
 C/ Carlos Egea, parc. 13/18,  
 Polígono Industrial del Oeste  
 30820 Alcantarilla (Murcia)  
 Telf:968 901 000

*E. Pinedo*

Fdo. Estibalz Pinedo(Director Técnico) Fdo. Tomás Bernal (Jefe Servicio Tecnológico)

*[Signature]*



Región de Murcia  
 Consejería de Obras Publicas y  
 Ordenación del Territorio.  
 Dirección General de Carreteras.

ESCALA:  
 1:5.000



TÍTULO DEL PROYECTO:  
 Elaboración de los Mapas Estratégicos de Ruido  
 de las carreteras de la Comunidad Autónoma de  
 la Región de Murcia. Carretera RM-12.





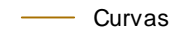
FECHA: Febrero 2009

RM\_C\_RM12\_4\_6


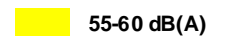
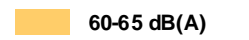
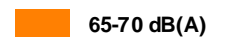
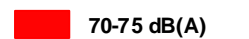
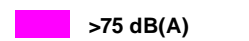
DESCRIPCIÓN PLANO

Mapa de Nivel Sonoro.  
 Afección de la Carretera RM12  
 Situación Actual  
 Periodo 24 horas  
 Lden (00:00-24:00)  
 Zona 7  
 Altura del Mapa: 4 m

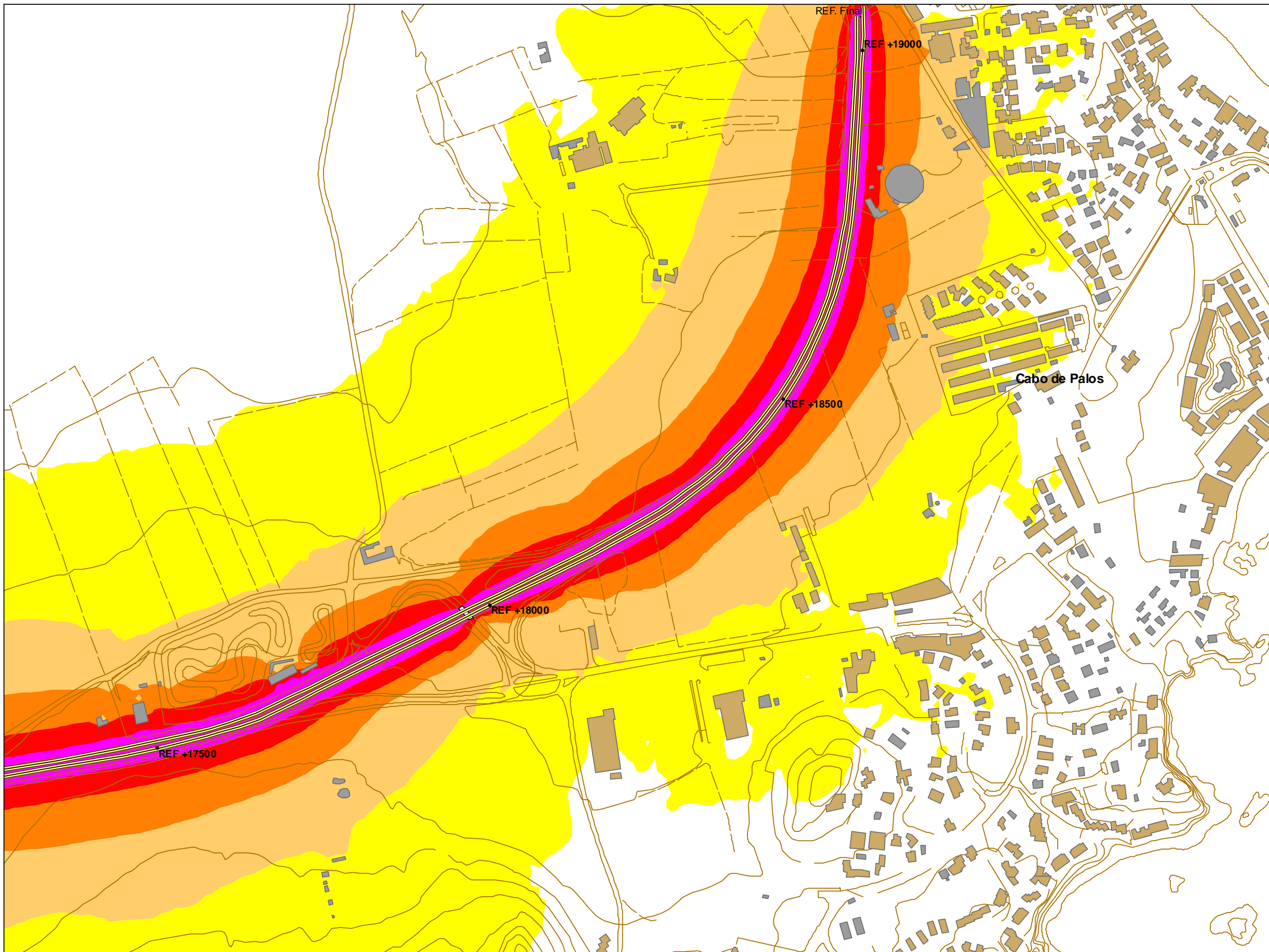
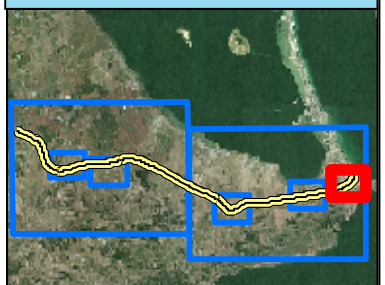
LEYENDA DE OBJETOS

-  Carretera
-  Edificios
-  Edificios Residenciales
-  Puentes
-  Curvas

NIVELES SONOROS

-  <55 dB(A)
-  55-60 dB(A)
-  60-65 dB(A)
-  65-70 dB(A)
-  70-75 dB(A)
-  >75 dB(A)

CUADRICULA SITUACIÓN



Dirección:  
 C/ Carlos Egea, parc. 13/18,  
 Polígono Industrial del Oeste  
 30820 Alcantarilla (Murcia)  
 Telf:968 901 000

*Estibáliz Pinedo*

Fdo. Estibáliz Pinedo(Director Técnico) Fdo. Tomás Bernal (Jefe Servicio Tecnológico)

*Tomás Bernal*



Región de Murcia  
 Consejería de Obras Publicas y  
 Ordenación del Territorio.  
 Dirección General de Carreteras.

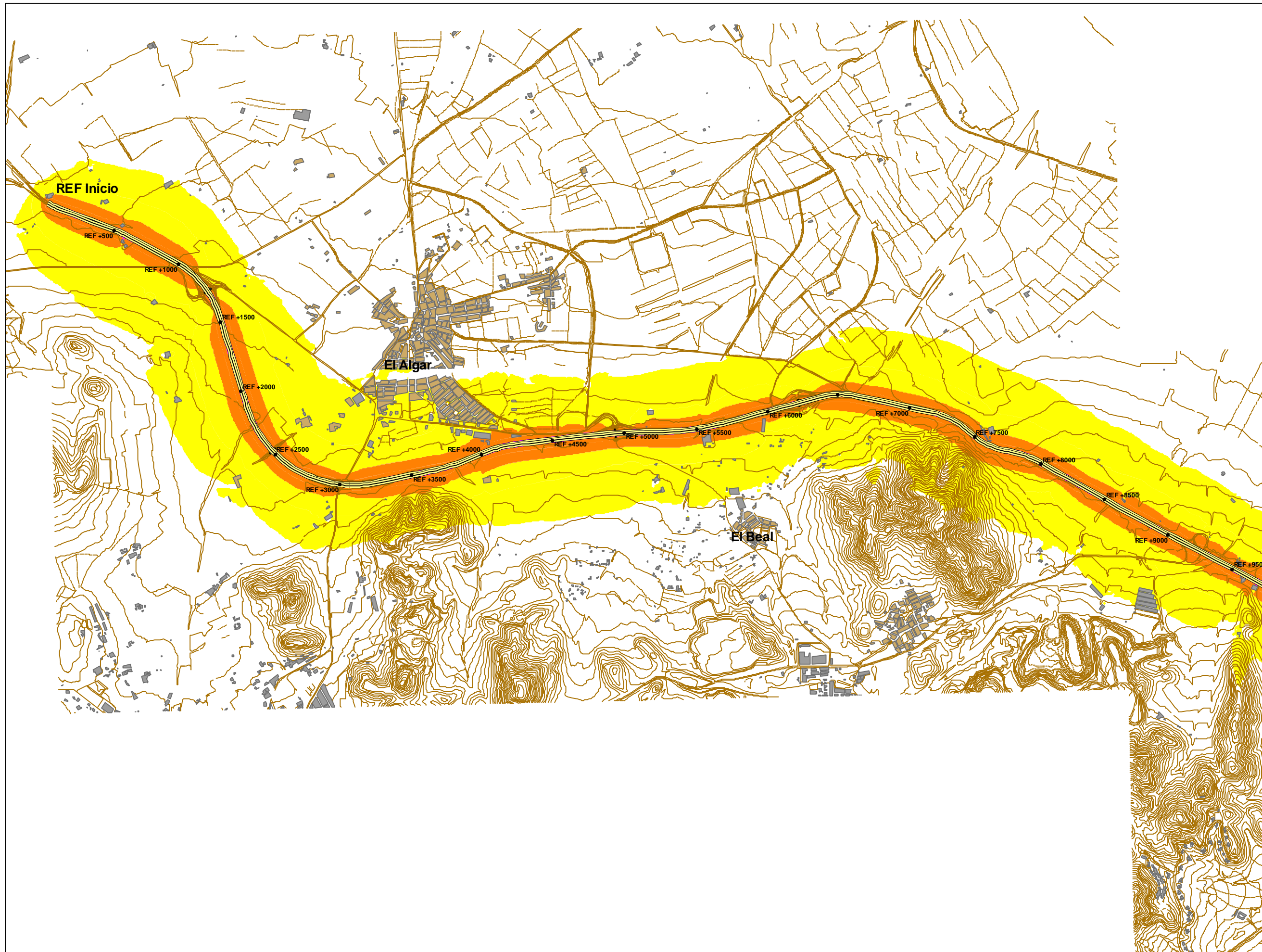
ESCALA:  
 1:5.000



TÍTULO DEL PROYECTO:  
 Elaboración de los Mapas Estrategicos de Ruido  
 de las carreteras de la Comunidad Autonoma de  
 la Región de Murcia. Carretera RM-12.

FECHA: Febrero 2009

RM\_C\_RM12\_4\_7



**Mapa Estrategico de Ruido**

**DESCRIPCIÓN PLANO**

Mapa de Afección.  
 Afección de la Carretera RM12  
 Situación Actual.  
 Isofona Lden 55, 65 y 75 dB(A)  
 Zona 1  
 Altura del Mapa: 4 m

**TABLAS**

Superficies expuestas a diferentes valores de Lden

dB(A)	Superficies	
	Km <sup>2</sup>	
>55	5,87	
>65	1,33	
>75	0,27	

Población expuesta a diferentes valores de Lden

dB(A)	Población	
	Viviendas	Personas
>55	5,09	15,27
>65	0,00	0,00
>75	0,00	0,00

Población expuesta a diferentes valores de Lden

dB(A)	Población	
	Hospitales	Personas
>55	0,00	0,00
>65	0,00	0,00
>75	0,00	0,00

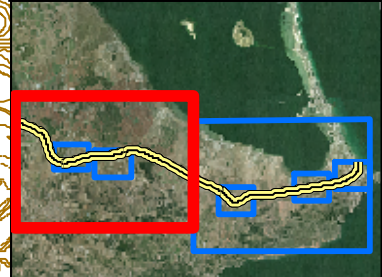
**LEYENDA DE OBJETOS**

- Carretera
- Edificios
- Edificios Residenciales
- Puentes
- Curvas

**NIVELES SONOROS**

- >55
- >65
- >75

**CUADRICULA SITUACIÓN**



**Mapa Estrategico de Ruido**

**DESCRIPCIÓN PLANO**

Mapa de Afección.  
 Afección de la Carretera RM12  
 Situación Actual.  
 Isofona Lden 55, 65 y 75 dB(A)  
 Zona 2  
 Altura del Mapa: 4 m

**TABLAS**

Superficies expuestas a diferentes valores de Lden

dB(A)	Superficies	
	Km2	
>55	8,56	
>65	1,77	
>75	0,36	


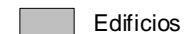
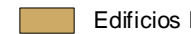

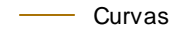
Población expuestas a diferentes valores de Lden

dB(A)	Población	
	Viviendas	Personas
>55	6,54	19,63
>65	0,54	1,61
>75	0,00	0,00

Población expuestas a diferentes valores de Lden

dB(A)	Población	
	Hospitales	Personas
>55	0,00	0,00
>65	0,00	0,00
>75	0,00	0,00

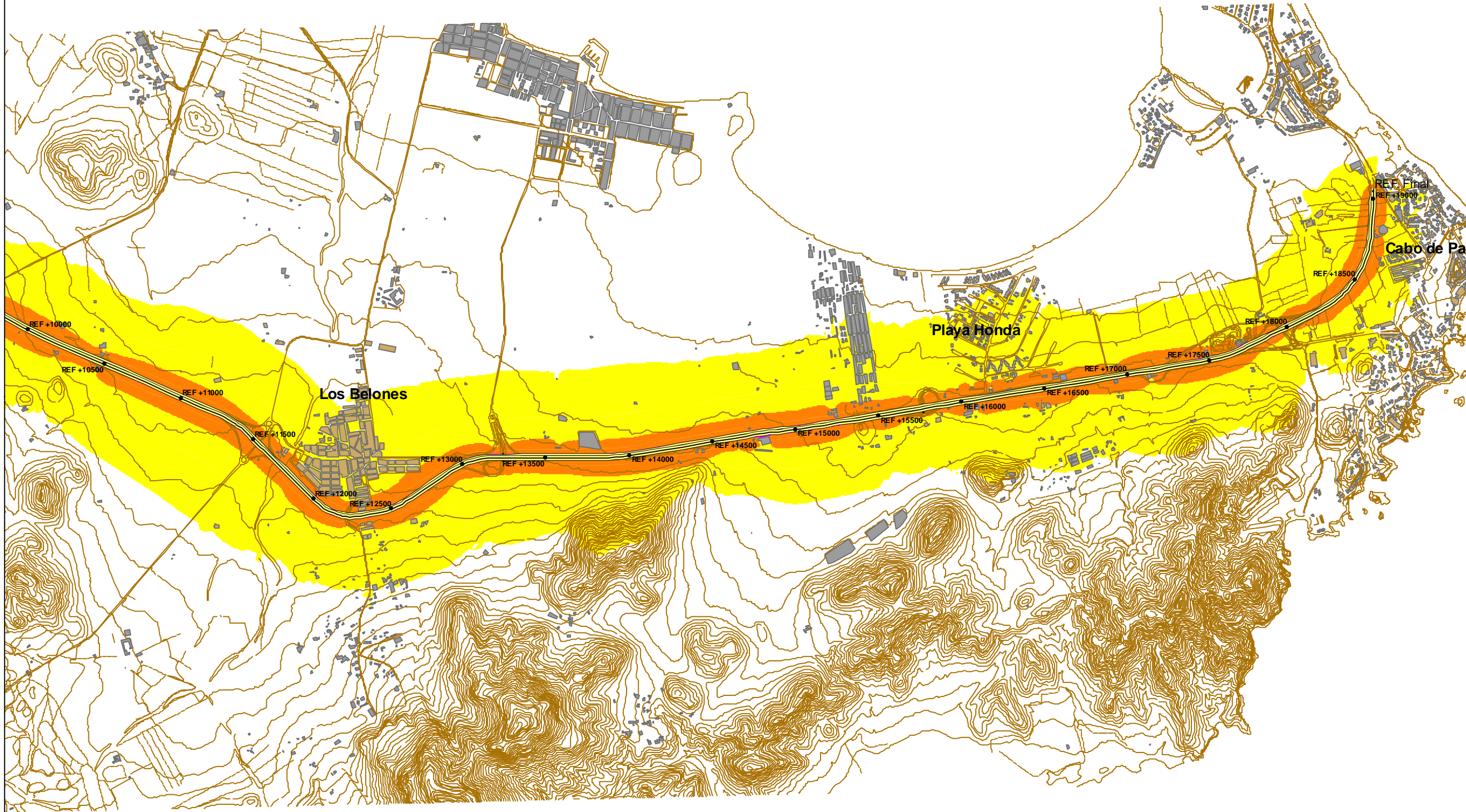
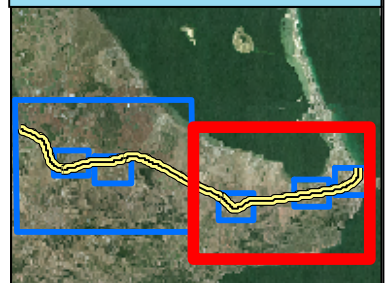
**LEYENDA DE OBJETOS**

-  Carretera
-  Edificios
-  Edificios Residenciales
-  Puentes
-  Curvas

**NIVELES SONOROS**

-  >55
-  >65
-  >75

**CUADRICULA SITUACIÓN**

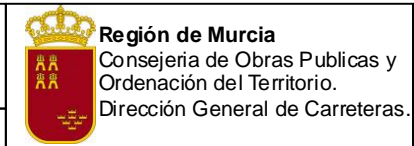


Dirección:  
 C/ Carlos Egea, parc. 13/18,  
 Polígono Industrial del Oeste  
 30820 Alcantarilla (Murcia)  
 Telf:968 901 000

*Estibálz Pinedo*

Fdo. Estibálz Pinedo(Director Técnico) Fdo. Tomás Bernal (Jefe Servicio Tecnológico)

*Tomás Bernal*



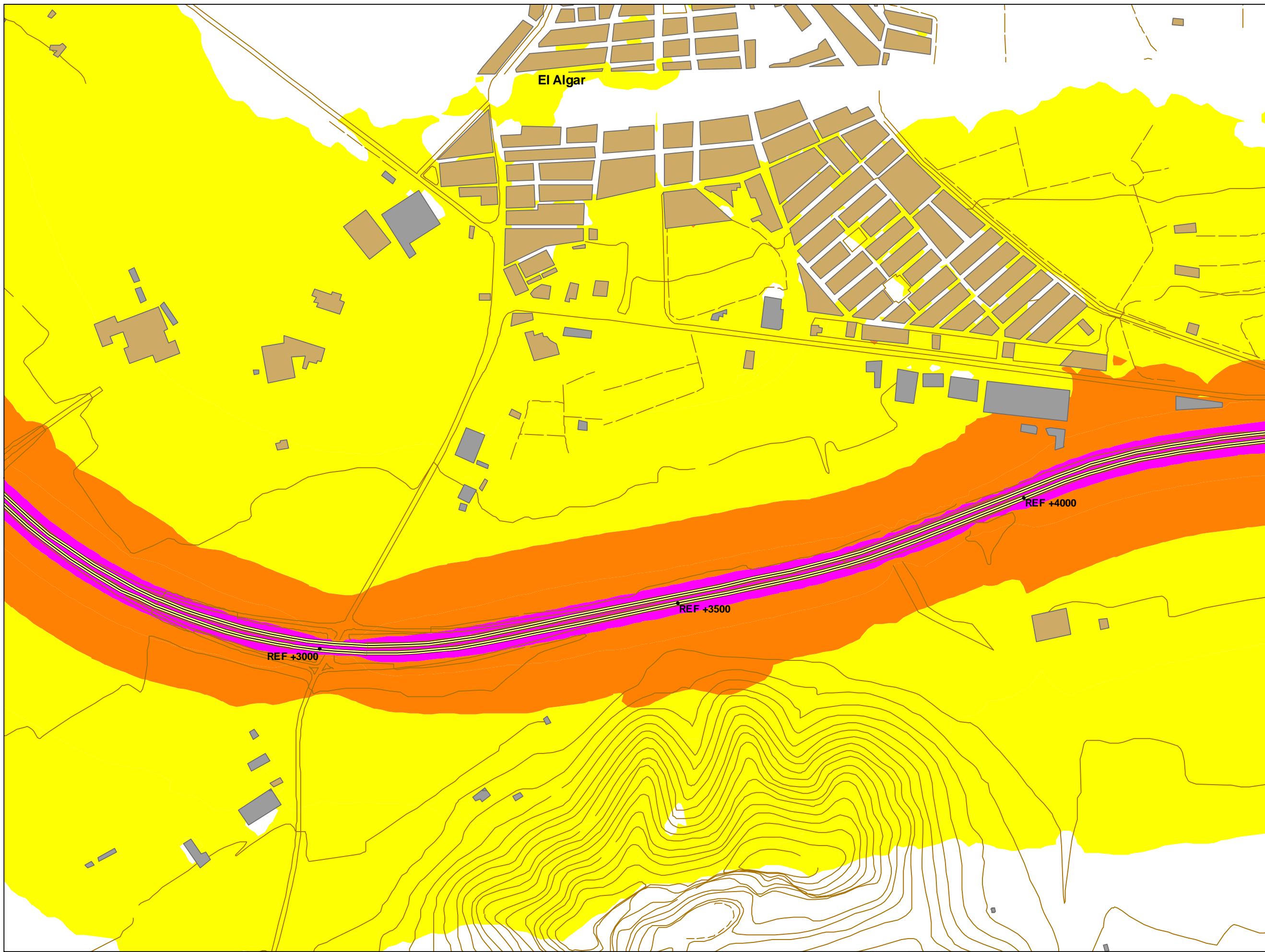
ESCALA:  
 1:25.000



TÍTULO DEL PROYECTO:  
 Elaboración de los Mapas Estrategicos de Ruido  
 de las carreteras de la Comunidad Autonoma de  
 la Región de Murcia. Carretera RM-12.

FECHA: Febrero 2009

RM\_C\_RM12\_AF\_2



**Mapa Estratégico de Ruido**

**DESCRIPCIÓN PLANO**

Mapa de Afección.  
 Afección de la Carretera RM12  
 Situación Actual.  
 Isofona Lden 55, 65 y 75 dB(A)  
 Zona 3  
 Altura del Mapa: 4 m

**TABLAS**

Superficies expuestas a diferentes valores de Lden

dB(A)	Superficies	
	Km2	
>55	1,21	
>65	0,24	
>75	0,05	

Población expuestas a diferentes valores de Lden

dB(A)	Población	
	Viviendas	Personas
>55	500,97	1502,90
>65	0,00	0,00
>75	0,00	0,00

Población expuestas a diferentes valores de Lden

dB(A)	Población	
	Hospitales	Personas
>55	0,00	0,00
>65	0,00	0,00
>75	0,00	0,00

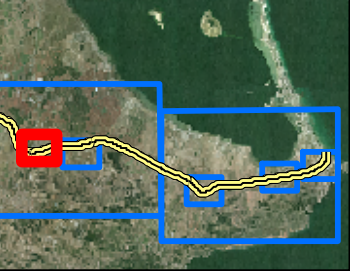
**LEYENDA DE OBJETOS**

- Carretera
- Edificios
- Edificios Residenciales
- Puentes
- Curvas

**NIVELES SONOROS**

- >55
- >65
- >75

**CUADRICULA SITUACIÓN**



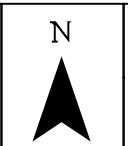
Dirección:  
 C/ Carlos Egea, parc. 13/18,  
 Polígono Industrial del Oeste  
 30820 Alcantarilla (Murcia)  
 Telf:968 901 000

*Estibáliz Pinedo*  
 Fdo. Estibáliz Pinedo(Director Técnico)

*Tomás Bernal*  
 Fdo. Tomás Bernal (Jefe Servicio Tecnológico)

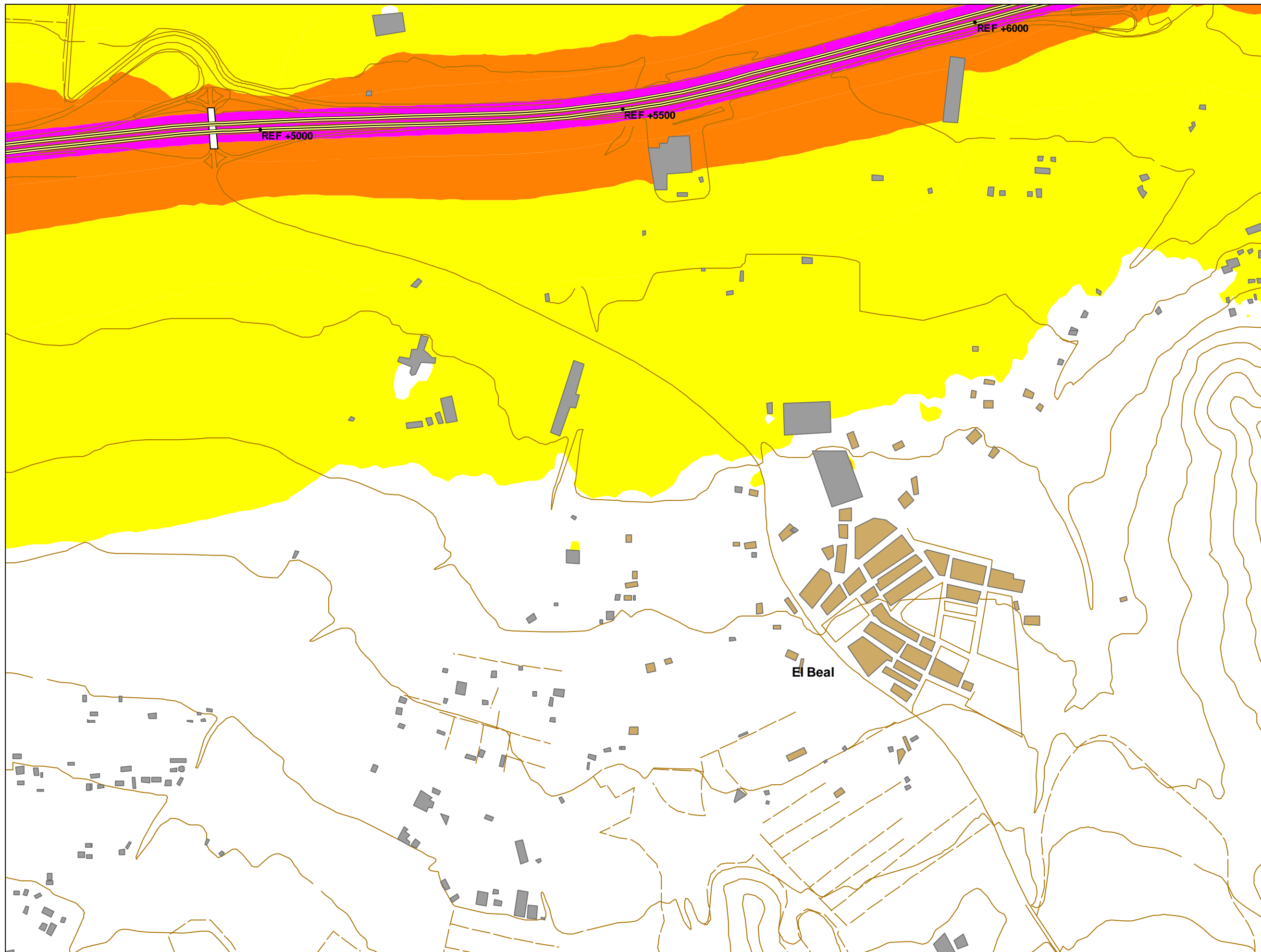
**Región de Murcia**  
 Consejería de Obras Públicas y  
 Ordenación del Territorio.  
 Dirección General de Carreteras.

ESCALA:  
 1:5.000



TÍTULO DEL PROYECTO:  
 Elaboración de los Mapas Estratégicos de Ruido  
 de las carreteras de la Comunidad Autónoma de  
 la Región de Murcia. Carretera RM-12.

FECHA: Febrero 2009  
 RM\_C\_RM12\_AF\_3



**Mapa Estratégico de Ruido**

**DESCRIPCIÓN PLANO**

Mapa de Afección.  
 Afección de la Carretera RM12  
 Situación Actual.  
 Isofona Lden 55, 65 y 75 dB(A)  
 Zona 4  
 Altura del Mapa: 4 m

**TABLAS**

Superficies expuestas a diferentes valores de Lden

dB(A)	Superficies	
	Km2	
>55	1,16	
>65	0,30	
>75	0,07	

Población expuestas a diferentes valores de Lden

dB(A)	Población	
	Viviendas	Personas
>55	0,00	0,00
>65	0,00	0,00
>75	0,00	0,00

Población expuestas a diferentes valores de Lden

dB(A)	Población	
	Hospitales	Personas
>55	0,00	0,00
>65	0,00	0,00
>75	0,00	0,00

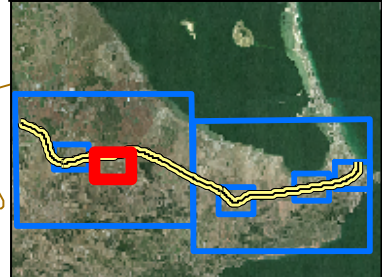
**LEYENDA DE OBJETOS**

- Carretera
- Edificios
- Edificios Residenciales
- Puentes
- Curvas

**NIVELES SONOROS**

- >55
- >65
- >75

**CUADRICULA SITUACIÓN**



Dirección:  
 C/ Carlos Egea, parc. 13/18,  
 Polígono Industrial del Oeste  
 30820 Alcantarilla (Murcia)  
 Telf:968 901 000

*Estibáliz Pinedo*  
 Fdo. Estibáliz Pinedo(Director Técnico)

*Tomás Bernal*  
 Fdo. Tomás Bernal (Jefe Servicio Tecnológico)

**Región de Murcia**  
 Consejería de Obras Publicas y  
 Ordenación del Territorio.  
 Dirección General de Carreteras.

ESCALA:  
 1:5.000



TÍTULO DEL PROYECTO:  
 Elaboración de los Mapas Estratégicos de Ruido  
 de las carreteras de la Comunidad Autónoma de  
 la Región de Murcia. Carretera RM-12.

FECHA: Febrero 2009  
 RM\_C\_RM12\_AF\_4