

Encuesta Ocupación Apartamentos Turísticos Mayo 2005-2006

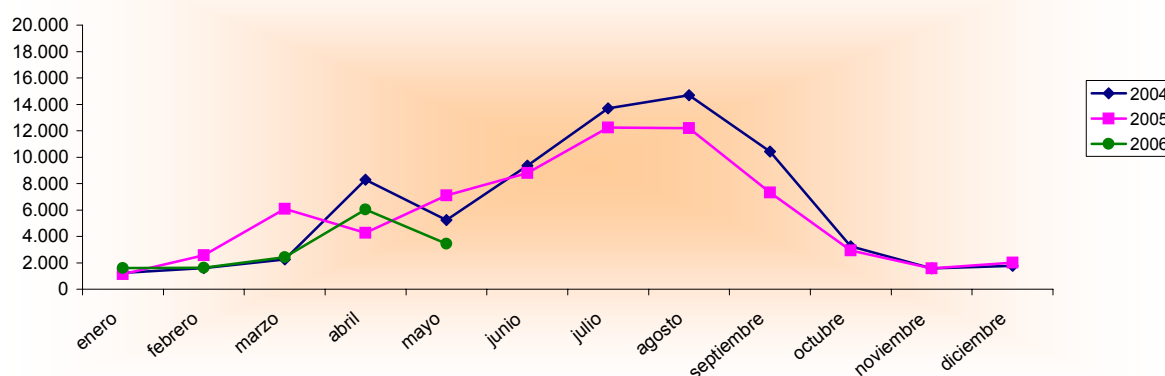
Mayo 2005 - 2006 España - Región de Murcia		Número de viajeros			Número de pernoctaciones			Estancia media	Grado ocupación
		Total	Residentes en España	Residentes en el extranjero	Total	Residentes en España	Residentes en el extranjero		
REGIÓN DE MURCIA	Año 2006	3.439	3.056	384	35.946	30.758	5.187	10,45	30,75%
	Año 2005	7.110	6.483	627	62.751	54.748	8.003	8,83	37,77%
Variación año anterior		-51,63%	-52,86%	-38,76%	-42,72%	-43,82%	-35,19%	18,35%	-18,59%
ESPAÑA	Año 2006	660.463	170.086	489.657	4.808.124	826.302	3.981.822	7,28	43,65%
	Año 2005	615.655	161.631	454.024	4.682.178	808.458	3.873.720	7,61	44,24%
Variación año anterior		7,28%	5,23%	7,85%	2,69%	2,21%	2,79%	-4,34%	-1,33%

Datos acumulados 2005/2006

Acumulado Enero-Mayo Años 2005 y 2006		Número de viajeros			Número de pernoctaciones		
		Total	Residentes en España	Residentes en el extranjero	Total	Residentes en España	Residentes en el extranjero
REGIÓN DE MURCIA	Año 2006	15.146	13.664	1.484	133.065	103.739	29.326
	Año 2005	20.023	17.879	2.144	190.561	151.066	39.494
Variación año anterior		-24,36%	-23,58%	-30,78%	-30,17%	-31,33%	-25,75%
ESPAÑA	Año 2006	2.974.805	762.443	2.211.642	23.075.986	3.657.532	19.418.454
	Año 2005	2.691.462	629.301	2.062.161	22.128.587	3.063.650	19.064.937
Variación año anterior		10,53%	21,16%	7,25%	4,28%	19,38%	1,85%

Fuente: Encuesta de Ocupación de Apartamentos turísticos (I.N.E.)

Evolución nº viajeros



Consejería de Turismo, Comercio y Consumo
Secretaría General
Unidad de Estudios y Estadística