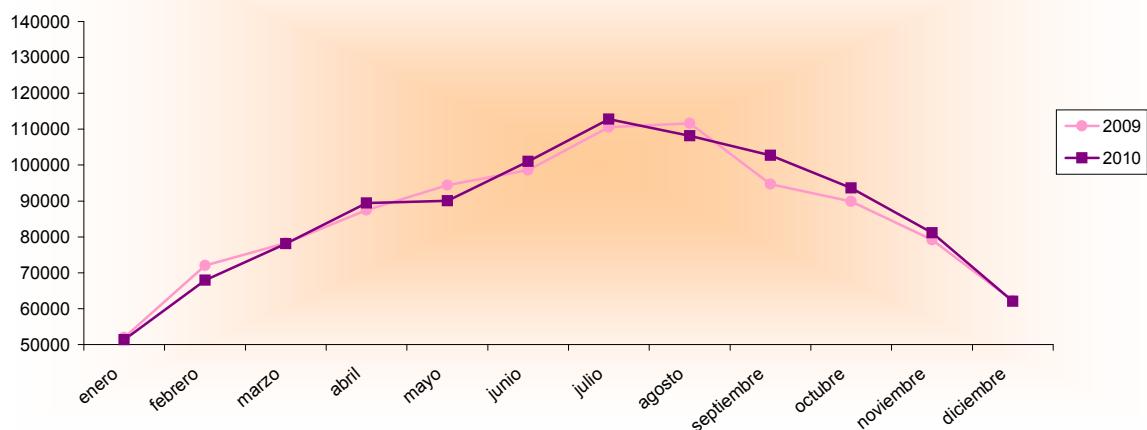


Encuesta Ocupación Hotelera 2009-2010

Acumulado Enero-Diciembre Años 2009 y 2010		Número de viajeros			Número de pernoctaciones			Estancia media	Grado ocupación
		Total	Residentes en España	Residentes en el extranjero	Total	Residentes en España	Residentes en el extranjero		
REGIÓN DE MURCIA	Año 2010	1.038.209	862.453	175.756	2.715.357	2.244.898	470.457	2,62	41,95%
	Año 2009	1.030.859	861.427	169.433	2.647.931	2.210.346	437.584	2,57	40,96%
Variación año anterior		0,71%	0,12%	3,73%	2,55%	1,56%	7,51%	1,82%	2,42%
ESPAÑA	Año 2010	82.160.954	46.348.207	35.812.748	268.021.035	113.338.865	154.682.172	3,26	51,19%
	Año 2009	77.712.025	45.339.121	32.372.124	252.406.280	109.913.932	142.495.190	3,25	49,52%
Variación año anterior		5,72%	2,23%	10,63%	6,19%	3,12%	8,55%	0,44%	3,37%

Fuente: Encuesta de Ocupación Hotelera (I.N.E.)

Evolución del número de viajeros



Consejería de Cultura y Turismo
Secretaría General
Unidad de Estudios y Estadística