

Encuesta Ocupación Hotelera Marzo 2009-2010

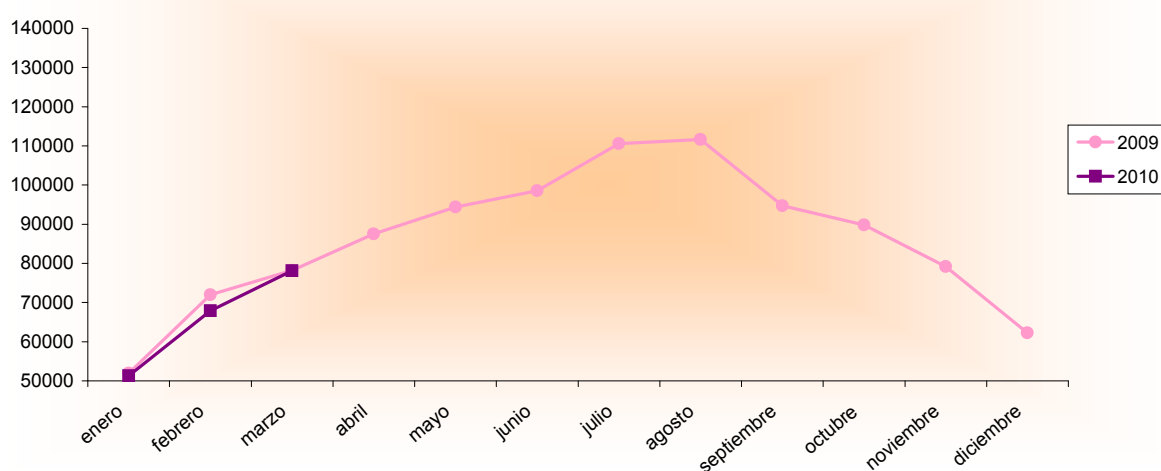
Marzo 2009 - 2010 España - Región de Murcia		Número de viajeros			Número de pernoctaciones			Estancia media	Grado ocupación
		Total	Residentes en España	Residentes en el extranjero	Total	Residentes en España	Residentes en el extranjero		
REGIÓN DE MURCIA	Año 2010	78.113	65.512	12.601	209.460	170.042	39.418	2,68	40,53%
	Año 2009	78.233	62.687	15.546	223.930	182.274	41.657	2,86	41,70%
Variación año anterior		-0,15%	4,51%	-18,94%	-6,46%	-6,71%	-5,37%	-6,29%	-2,81%
ESPAÑA	Año 2010	5.714.563	3.551.333	2.163.230	16.816.445	8.091.089	8.725.356	2,94	44,15%
	Año 2009	5.346.515	3.311.005	2.035.577	15.689.165	7.406.491	8.284.025	2,92	42,26%
Variación año anterior		6,88%	7,26%	6,27%	7,19%	9,24%	5,33%	0,68%	4,48%

Datos acumulados 2009/2010

Acumulado Enero-Marzo Años 2009 y 2010		Número de viajeros			Número de pernoctaciones		
		Total	Residentes en España	Residentes en el extranjero	Total	Residentes en España	Residentes en el extranjero
REGIÓN DE MURCIA	Año 2010	197.361	163.349	34.012	475.713	376.982	98.731
	Año 2009	202.233	163.781	38.452	502.355	399.896	102.460
Variación año anterior		-2,41%	-0,26%	-11,55%	-5,30%	-5,73%	-3,64%
ESPAÑA	Año 2010	14.138.454	8.877.503	5.260.951	41.332.106	19.517.761	21.814.346
	Año 2009	13.599.044	8.561.533	5.037.342	39.607.354	18.449.403	21.160.504
Variación año anterior		3,97%	3,69%	4,44%	4,35%	5,79%	3,09%

Fuente: Encuesta de Ocupación Hotelera (I.N.E.)

Evolución nº Viajeros



Región de Murcia
Consejería de Cultura y Turismo
 Secretaría General
 Unidad de Estudios y Estadística