

Encuesta Ocupación Hotelera 2010-2011

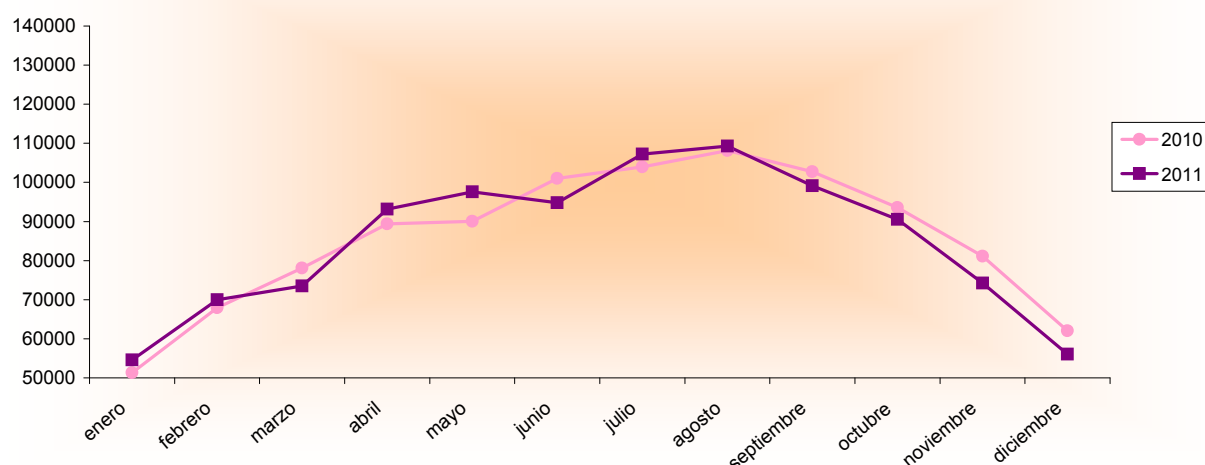
Diciembre 2010 - 2011 España - Región de Murcia		Número de viajeros			Número de pernoctaciones			Estancia media	Grado ocupación
		Total	Residentes en España	Residentes en el extranjero	Total	Residentes en España	Residentes en el extranjero		
REGIÓN DE MURCIA	Año 2011	56.050	47.391	8.659	117.083	92.410	24.672	2,09	24,75%
	Año 2010	62.039	52.044	9.995	124.212	101.854	22.358	2,00	27,65%
Variación año anterior		-9,65%	-8,94%	-13,37%	-5,74%	-9,27%	10,35%	4,50%	-10,49%
ESPAÑA	Año 2011	4.601.737	2.892.681	1.709.056	13.043.204	6.063.682	6.979.523	2,83	38,10%
	Año 2010	4.657.788	3.007.550	1.650.379	12.790.845	6.328.174	6.463.180	2,75	37,33%
Variación año anterior		-1,20%	-3,82%	3,56%	1,97%	-4,18%	7,99%	3,05%	2,06%

Datos acumulados 2010/2011

Acumulado Enero-Diciembre Años 2010 y 2011		Número de viajeros			Número de pernoctaciones		
		Total	Residentes en España	Residentes en el extranjero	Total	Residentes en España	Residentes en el extranjero
REGIÓN DE MURCIA	Año 2011	1.020.072	838.832	181.242	2.678.454	2.185.715	492.738
	Año 2010	1.029.351	854.755	174.596	2.701.969	2.233.675	468.293
Variación año anterior		-0,90%	-1,86%	3,81%	-0,87%	-2,15%	5,22%
ESPAÑA	Año 2011	85.394.328	45.709.041	39.685.285	286.615.629	111.140.702	175.474.930
	Año 2010	82.249.117	46.358.741	35.882.080	269.402.415	113.556.599	155.761.462
Variación año anterior		3,82%	-1,40%	10,60%	6,39%	-2,13%	12,66%

Fuente: Encuesta de Ocupación Hotelera (I.N.E.)

Evolución nº Viajeros



Región de Murcia
Consejería de Cultura y Turismo
 Secretaría General
 Unidad de Estudios y Estadística