

## Encuesta Ocupación Hotelera 2010-2011

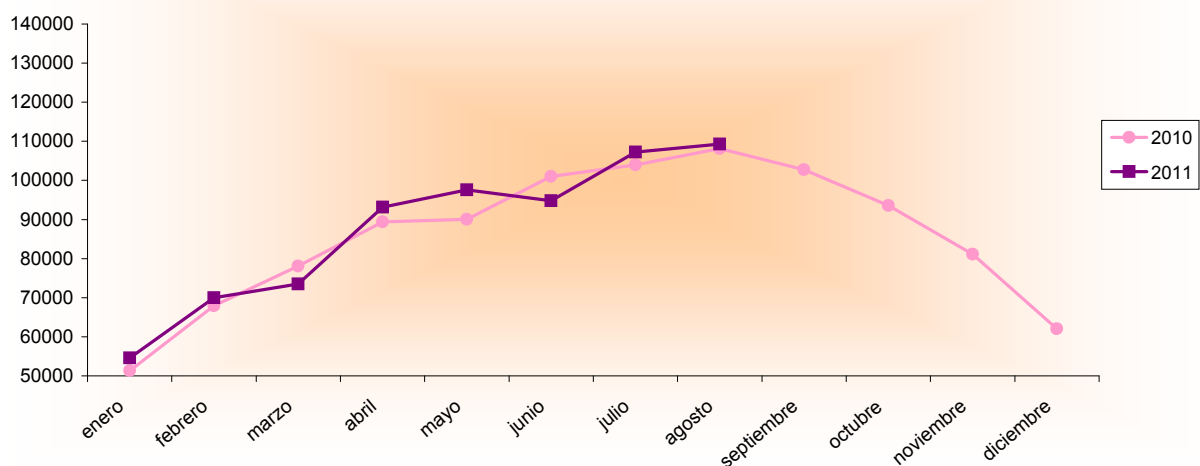
Agosto 2010 - 2011 España - Región de Murcia		Número de viajeros			Número de pernoctaciones			Estancia media	Grado ocupación
		Total	Residentes en España	Residentes en el extranjero	Total	Residentes en España	Residentes en el extranjero		
<b>REGIÓN DE MURCIA</b>	Año 2011	109.287	91.548	17.739	359.058	309.379	49.679	3,01	54,94%
	Año 2010	108.121	92.014	16.107	355.994	308.205	47.789	3,29	56,07%
Variación año anterior		1,08%	-0,51%	10,13%	0,86%	0,38%	3,95%	-8,51%	-2,02%
ESPAÑA	Año 2011	10.590.214	5.597.983	4.992.231	41.513.116	17.218.120	24.294.996	3,92	72,33%
	Año 2010	10.026.286	5.609.553	4.417.140	39.107.678	17.461.238	21.647.690	3,90	70,02%
Variación año anterior		5,62%	-0,21%	13,02%	6,15%	-1,39%	12,23%	0,50%	3,30%

### Datos acumulados 2010/2011

Acumulado Enero-Agosto Años 2010 y 2011		Número de viajeros			Número de pernoctaciones		
		Total	Residentes en España	Residentes en el extranjero	Total	Residentes en España	Residentes en el extranjero
<b>REGIÓN DE MURCIA</b>	Año 2011	700.122	575.576	124.547	1.895.515	1.561.520	333.995
	Año 2010	689.867	573.634	116.234	1.879.774	1.556.927	322.847
Variación año anterior		1,49%	0,34%	7,15%	0,84%	0,30%	3,45%
ESPAÑA	Año 2011	59.287.581	31.642.042	27.645.537	201.979.751	79.229.928	122.749.824
	Año 2010	56.522.651	31.846.311	24.666.819	188.556.375	80.489.200	107.978.501
Variación año anterior		4,89%	-0,64%	12,08%	7,12%	-1,56%	13,68%

Fuente: Encuesta de Ocupación Hotelera (I.N.E.)

### Evolución nº Viajeros



  
 Región de Murcia

**Consejería de Cultura y Turismo**  
 Secretaría General  
 Unidad de Estudios y Estadística