



**Región de Murcia**  
Consejería de Obras Públicas  
y Ordenación del Territorio

Plaza de Santoña, 6  
30071 – Murcia.  

---

[www.carm.es/cpt/](http://www.carm.es/cpt/)

# **FICHAS DE LAS ESTACIONES PERMANENTES 2012**



**ESTACION Nº 115**

**TIPO DE ESTACION PERMANENTE**

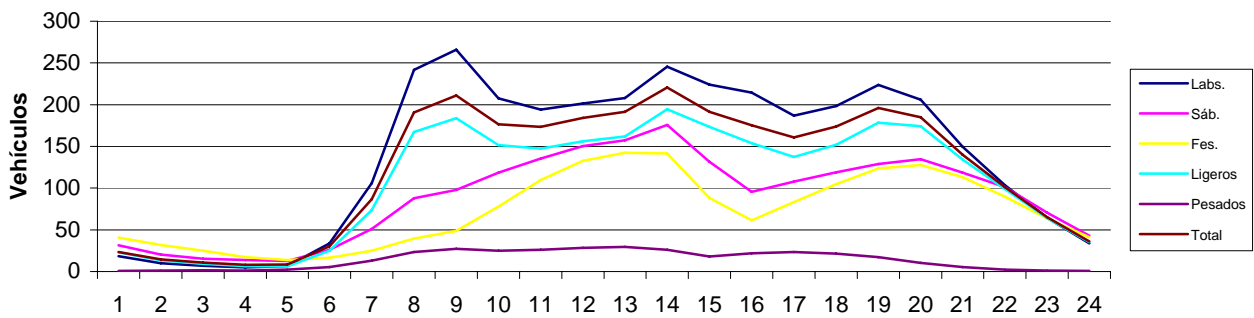
Carretera	RM-414
Ubicación	P.K. 11+700
Inicio	P.K. 9+400
Fin	P.K. 15+500
Calzada	Convencional

FICHA 2012		
IMD	LIGEROS	PESADOS
2.954	2.621	334
V.MEDIA	V.LIGEROS	V.PESADOS
93	94	83

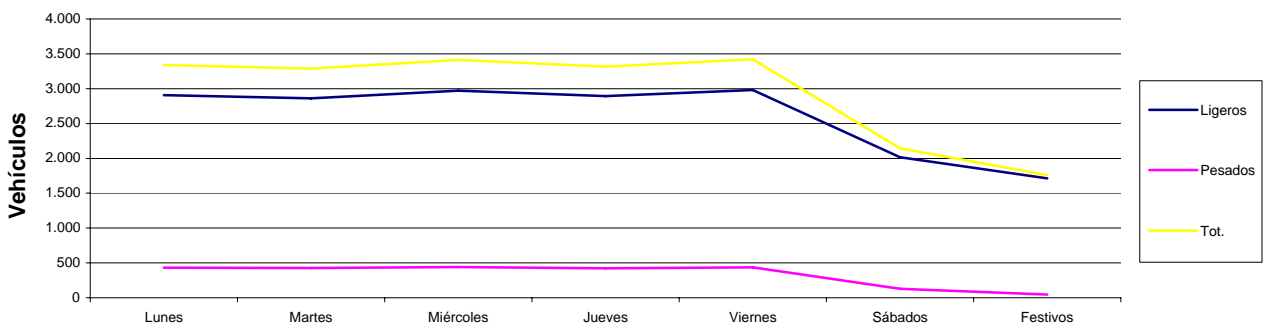


Evolución IMD		
Año	IMD	%Pesados
2006	4.314	23,36%
2007	4.345	21,89%
2008	3.811	16,25%
2009	3.548	13,28%
2010	3.326	9,70%
2011	3.141	12,03%
2012	2.954	11,30%

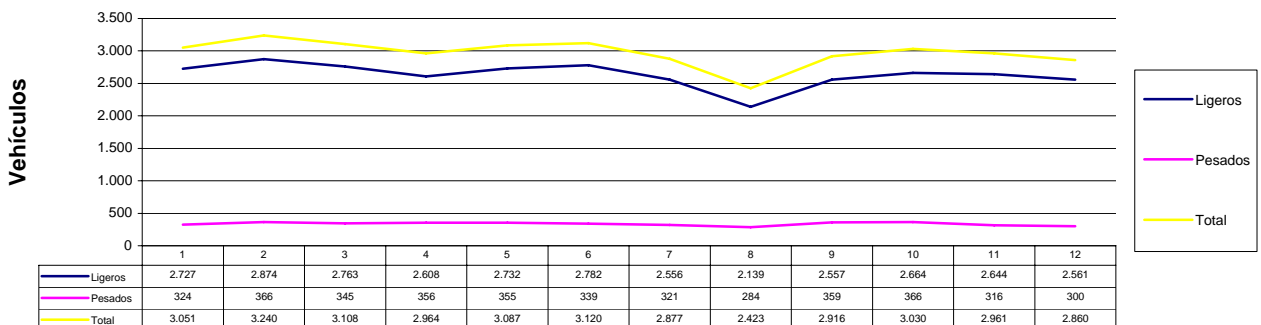
**Distribución Diaria**



**Distribución Semanal**



**Distribución Mensual**





**ESTACION Nº 120**

Carretera	RM-423
Ubicación	P.K. 13+200
Inicio	P.K. 12+200
Fin	P.K. 18+000
Calzada	Convencional

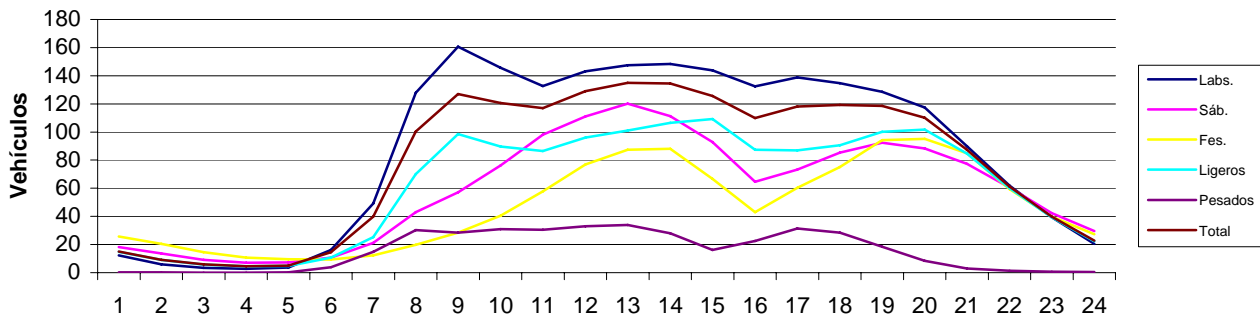
**TIPO DE ESTACION PERMANENTE**

FICHA 2012		
IMD	LIGEROS	PESADOS
1.870	1.505	365
V.MEDIA	V.LIGEROS	V.PESADOS
90	93	80

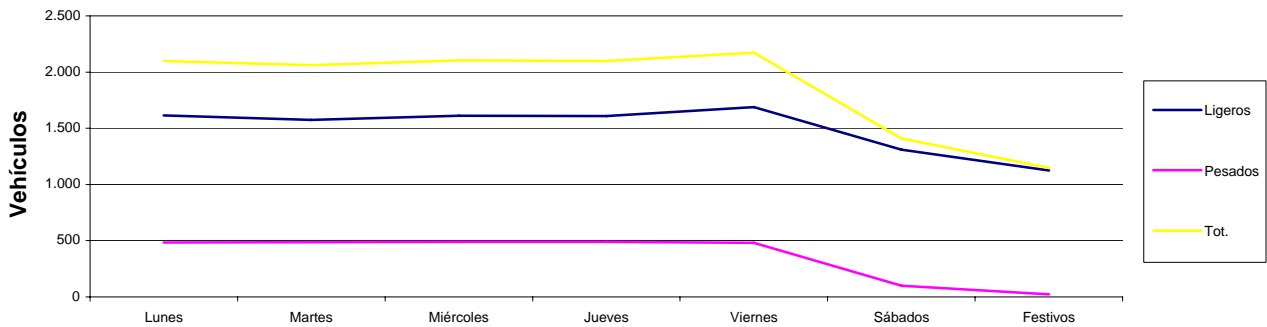


Evolución IMD		
Año	IMD	%Pesados
2007	2.414	57,60%
2008	2.346	44,74%
2009	2.028	33,56%
2010	2.410	30,31%
2011	2.134	24,73%
2012	1.870	19,52%

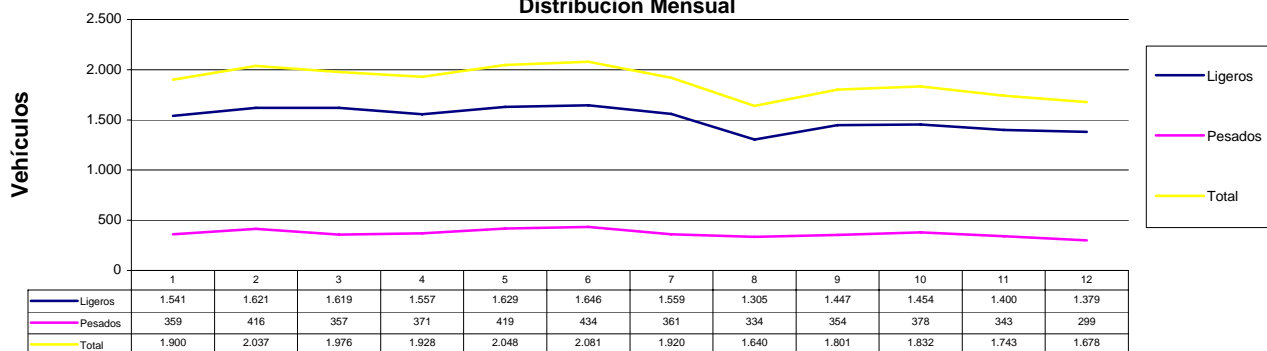
**Distribución Diaria**



**Distribución Semanal**



**Distribución Mensual**





**ESTACION Nº 144**

Carretera	RM-A5
Ubicación	P.K. 11+100
Inicio	P.K. 1+000
Fin	P.K. 11+400
Calzada	Convencional

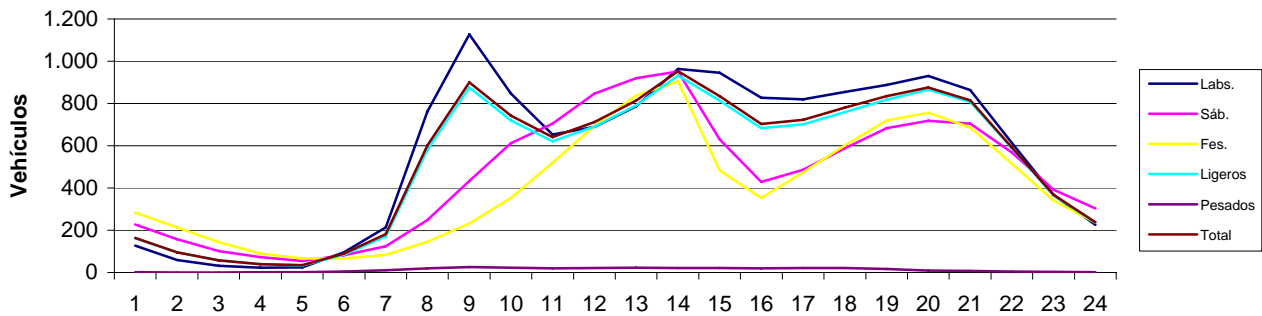
**TIPO DE ESTACION PERMANENTE**

FICHA 2012		
IMD	LIGEROS	PESADOS
12.790	12.491	299
V.MEDIA	V.LIGEROS	V.PESADOS
68	68	63

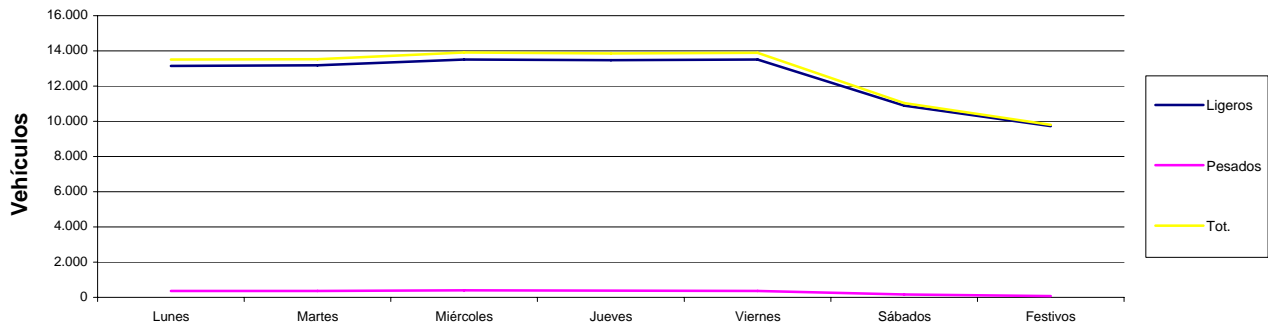


Evolución IMD		
Año	IMD	%Pesados
2006	13.599	6,97%
2007	14.290	6,97%
2008	12.534	4,88%
2009	12.950	3,24%
2010	13.052	2,98%
2011	13.018	2,73%
2012	12.790	2,34%

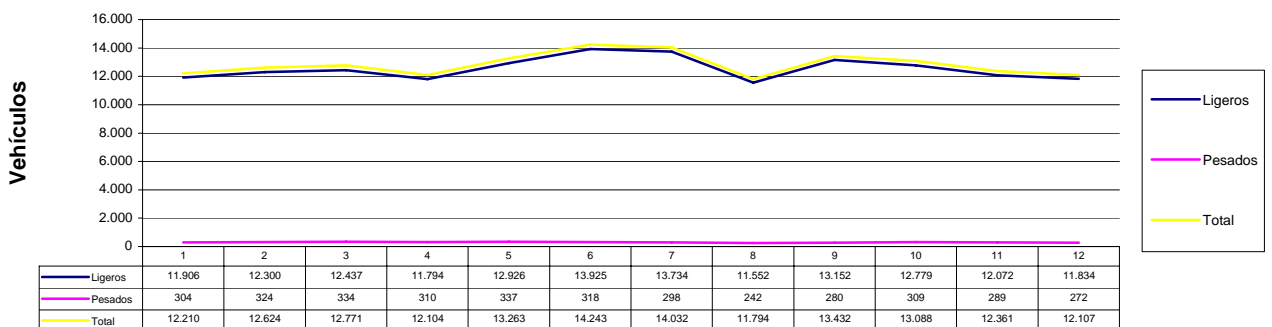
**Distribución Diaria**



**Distribución Semanal**



**Distribución Mensual**





**ESTACION Nº 157**

Carretera	RM-A18
Ubicación	P.K. 1+300
Inicio	P.K. 0+000
Fin	P.K. 16+900
Calzada	Convencional

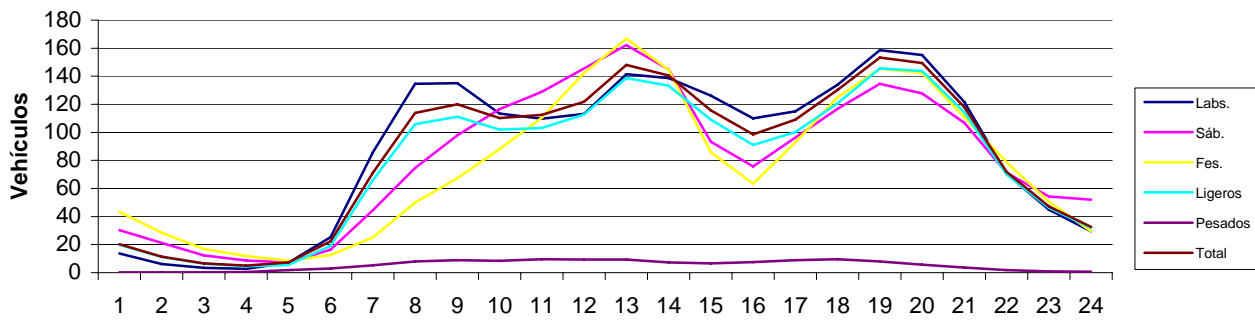
**TIPO DE ESTACION PERMANENTE**

FICHA 2012		
IMD	LIGEROS	PESADOS
2.037	1.912	125
V.MEDIA	V.LIGEROS	V.PESADOS
82	82	79

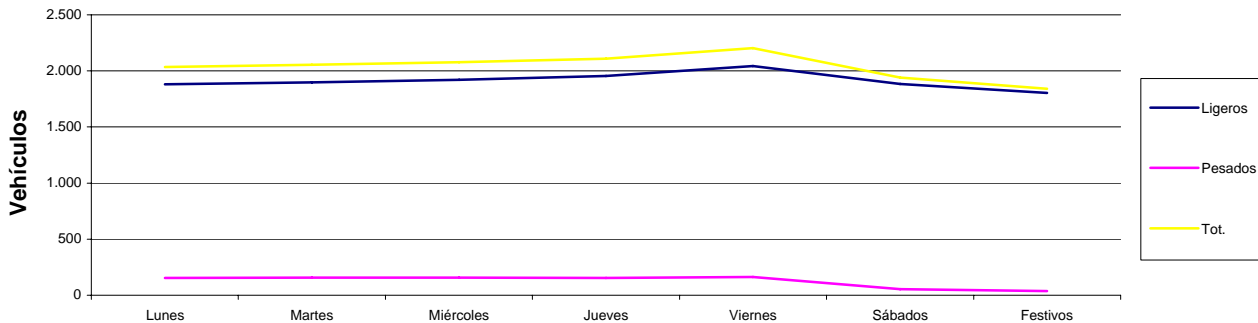


Evolución IMD		
Año	IMD	%Pesados
2006	1.430	18,87%
2007	2.002	9,77%
2008	3.406	9,80%
2009	2.142	8,32%
2010	2.062	8,40%
2011	2.014	7,00%
2012	2.037	6,13%

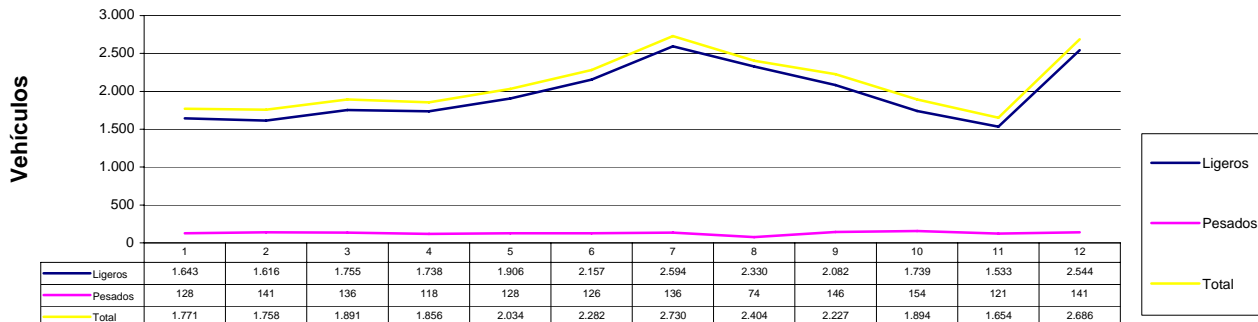
**Distribución Diaria**



**Distribución Semanal**



**Distribución Mensual**





**ESTACION Nº 235**

Carretera	RM-714
Ubicación	P.K. 42+500
Inicio	P.K. 38+700
Fin	P.K. 47+400
Calzada	Convencional

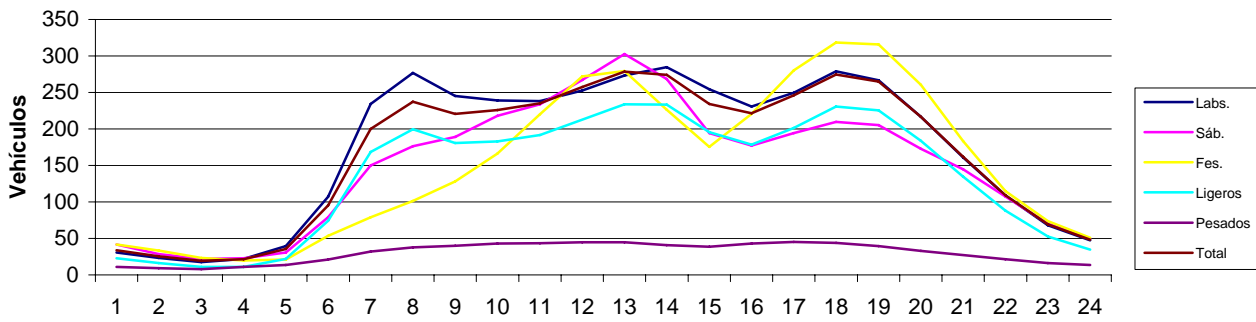
**TIPO DE ESTACION PERMANENTE**

FICHA 2012		
IMD	LIGEROS	PESADOS
4.007	3.286	720
V.MEDIA	V.LIGEROS	V.PESADOS
82	83	77

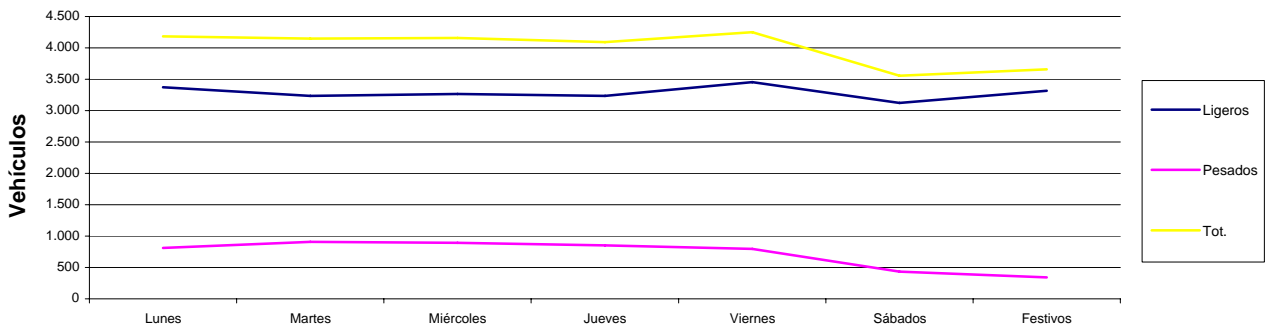


Evolución IMD		
Año	IMD	%Pesados
2006	5.179	23,40%
2007	5.382	24,19%
2008	5.012	23,57%
2009	5.035	19,92%
2010	4.788	19,32%
2011	4.603	19,05%
2012	4.007	17,97%

**Distribución Diaria**



**Distribución Semanal**



**Distribución Mensual**



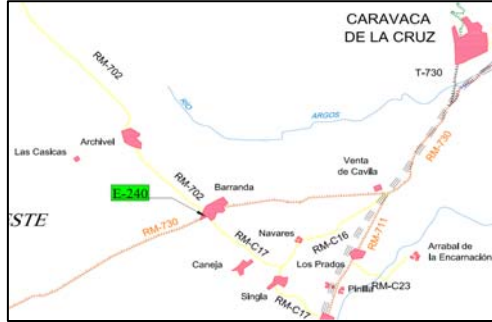


ESTACION Nº 240

Carretera	RM-730
Ubicación	P.K. 11+100
Inicio	P.K. 10+900
Fin	P.K. 41+400
Calzada	Convencional

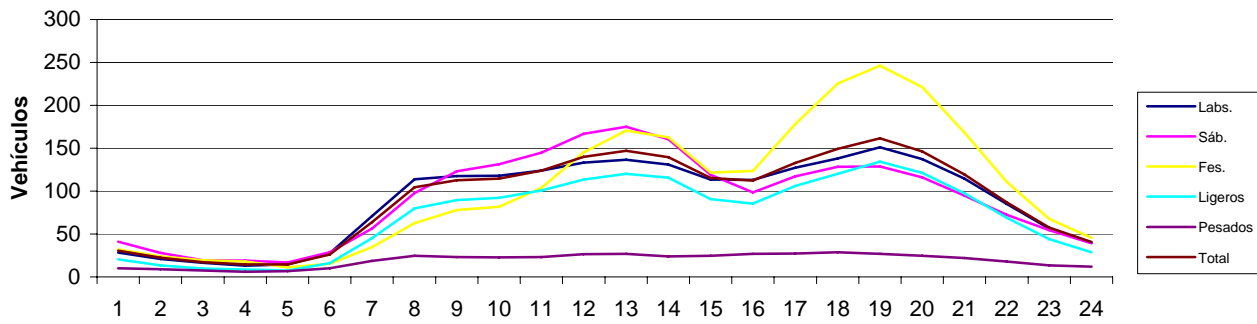
TIPO DE ESTACION PERMANENTE

FICHA 2012		
IMD	LIGEROS	PESADOS
2.193	1.730	463
V.MEDIA	V.LIGEROS	V.PESADOS
93	96	83

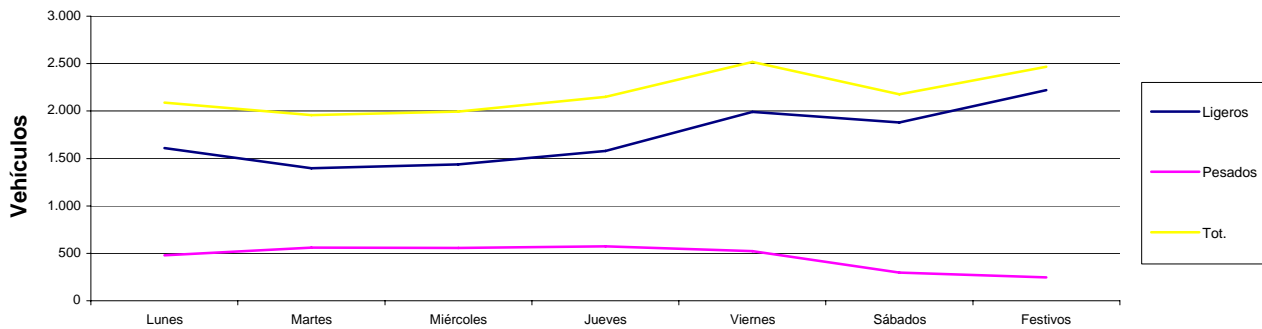


Evolución IMD		
Año	IMD	%Pesados
2006	2.824	26,26%
2007	2.692	25,73%
2008	2.645	21,60%
2009	2.316	23,65%
2010	2.665	16,81%
2011	2.265	22,16%
2012	2.193	21,10%

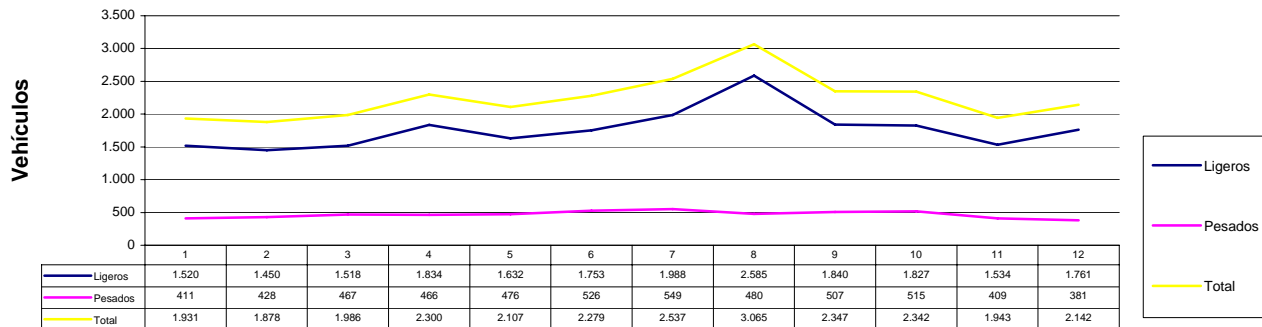
Distribución Diaria



Distribución Semanal



Distribución Mensual





**ESTACION Nº 241**

Carretera	RM-15
Ubicación	P.K. 6+100
Inicio	P.K. 0+000
Fin	P.K. 17+500
Calzada	Autovía

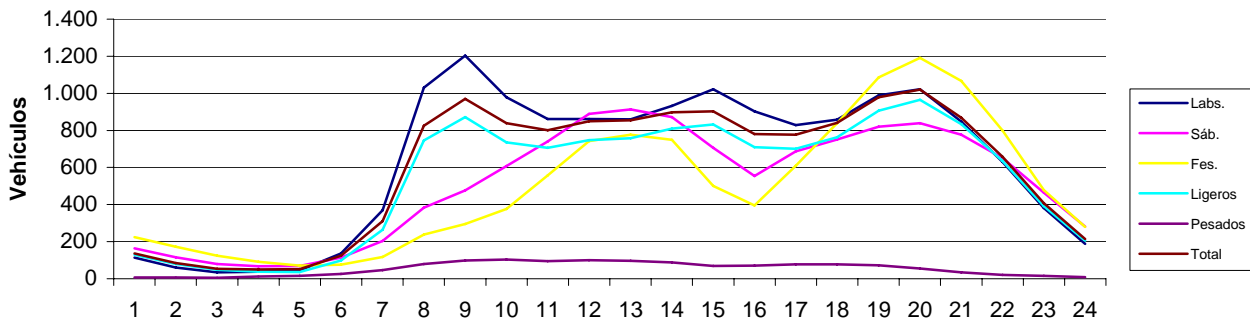
**TIPO DE ESTACION PERMANENTE**

FICHA 2012		
IMD	LIGEROS	PESADOS
14.295	13.014	1.282
V.MEDIA	V.LIGEROS	V.PESADOS
110	112	93

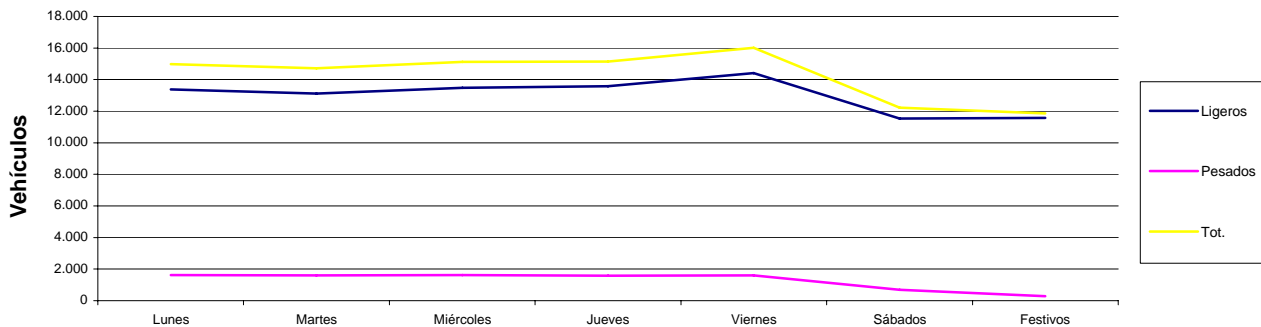


Evolución IMD		
Año	IMD	%Pesados
2006	15.347	11,19%
2007	17.283	11,95%
2008	16.556	11,19%
2009	16.244	9,06%
2010	11.966	8,52%
2011	14.942	8,94%
2012	14.295	8,97%

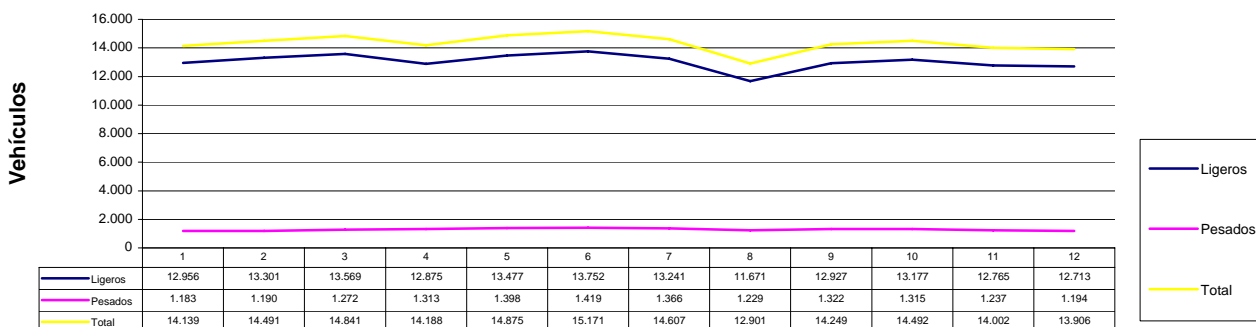
**Distribución Diaria**



**Distribución Semanal**



**Distribución Mensual**







**ESTACION Nº 317**

Carretera	RM-711
Ubicación	P.K. 32,60
Inicio	P.K. 0+000
Fin	P.K. 10+000
Calzada	Convencional

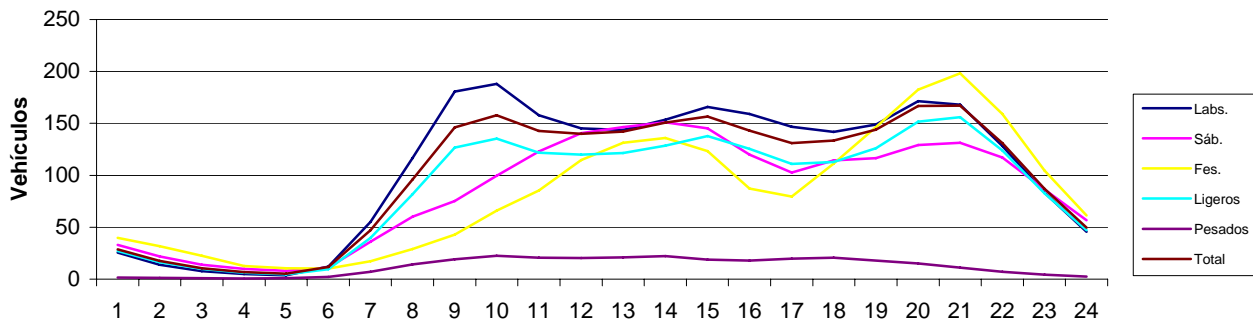
**TIPO DE ESTACION PERMANENTE**

FICHA 2012		
IMD	LIGEROS	PESADOS
2.412	2.123	289
V.MEDIA	V.LIGEROS	V.PESADOS
68	69	60

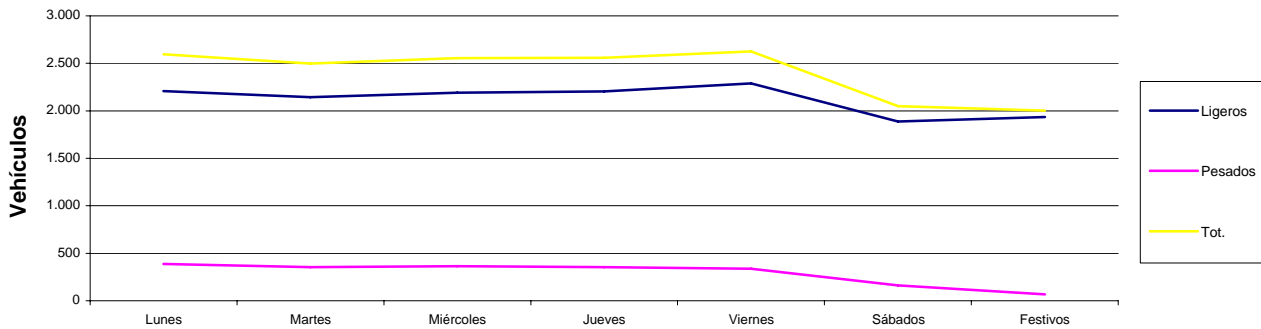


Evolución IMD		
Año	IMD	%Pesados
2006	3.025	3,54%
2007	3.143	3,54%
2008	3.004	6,09%
2009	2.753	12,41%
2010	1.752	4,02%
2011	1.739	3,60%
2012	2.412	11,99%

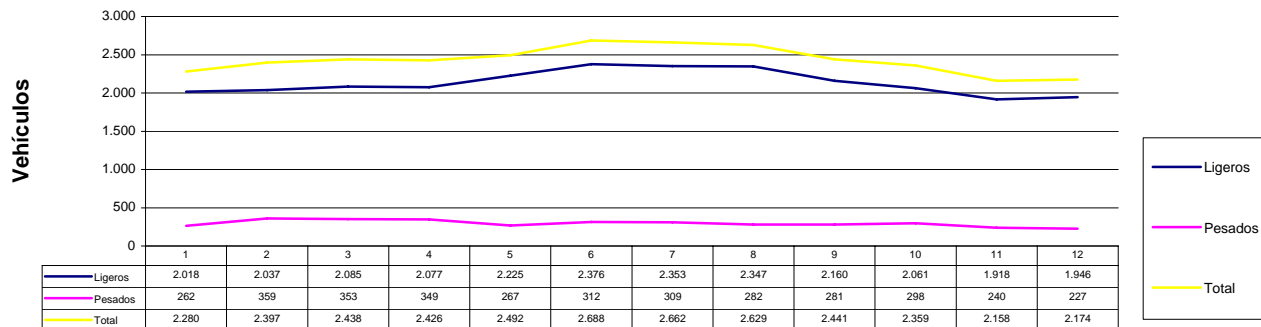
**Distribución Diaria**



**Distribución Semanal**



**Distribución Mensual**





**ESTACION Nº 416**

Carretera	RM-11
Ubicación	P.K. 24+400
Inicio	P.K. 21+500
Fin	P.K. 32+400
Calzada	Conv. Desdoblada

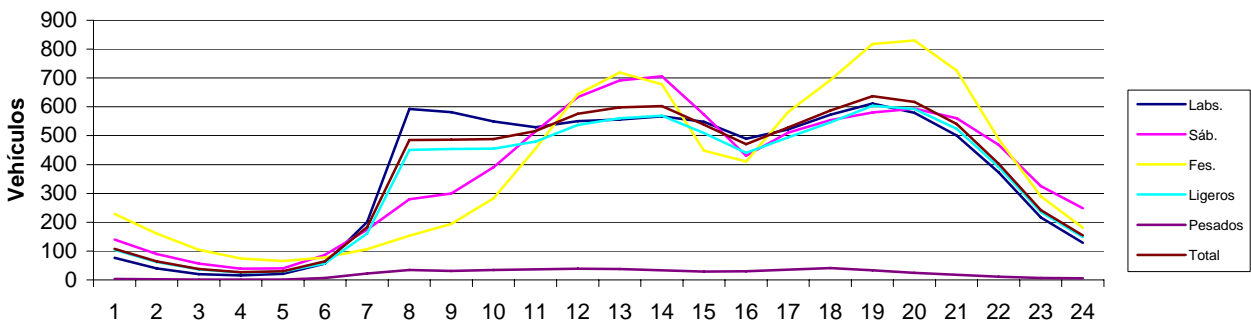
**TIPO DE ESTACION PERMANENTE**

FICHA 2012		
IMD	LIGEROS	PESADOS
8.985	8.467	518
V.MEDIA	V.LIGEROS	V.PESADOS
109	110	90

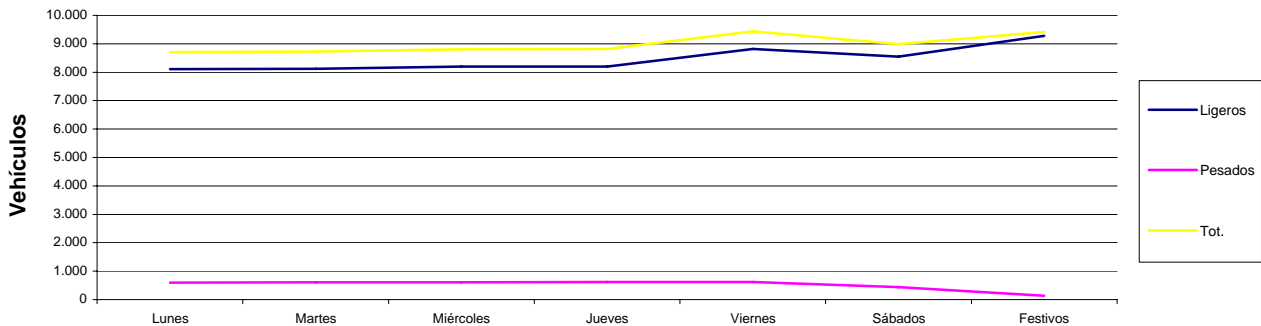


Evolución IMD		
Año	IMD	%Pesados
2006	10.556	11,96%
2007	10.280	10,39%
2008	9.600	6,50%
2009	9.477	5,49%
2010	9.257	5,68%
2011	9.607	5,21%
2012	8.985	5,76%

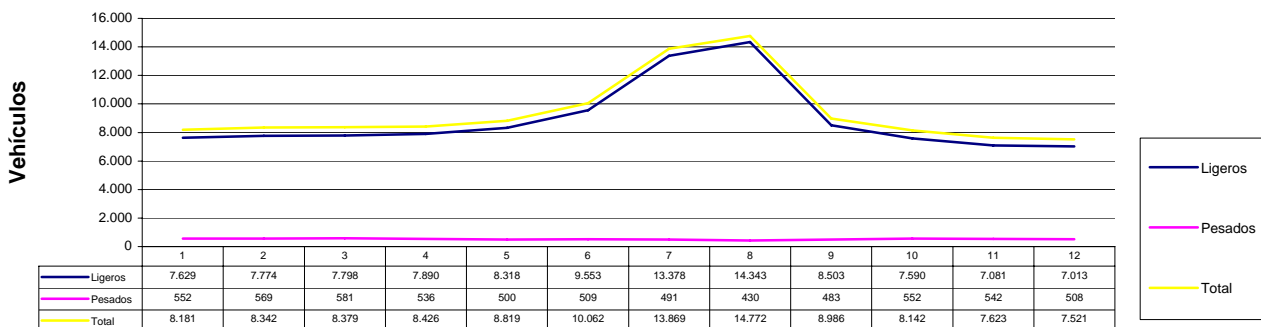
**Distribución Diaria**



**Distribución Semanal**



**Distribución Mensual**





**ESTACION Nº 434**

**TIPO DE ESTACION PERMANENTE**

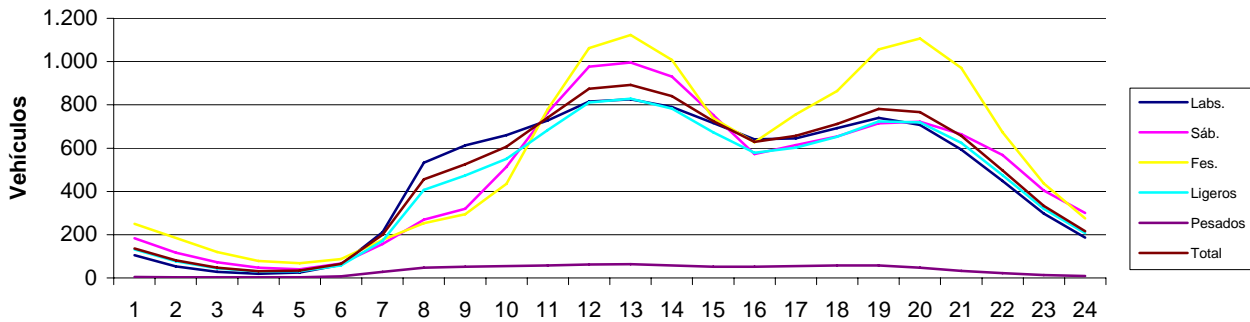
Carretera	RM-3
Ubicación	P.K. 21+100
Inicio	P.K. 20+700
Fin	P.K. 23+000
Calzada	Autovía

FICHA 2012		
IMD	LIGEROS	PESADOS
11.504	10.656	10.656
V.MEDIA	V.LIGEROS	V.PESADOS
109	110	93

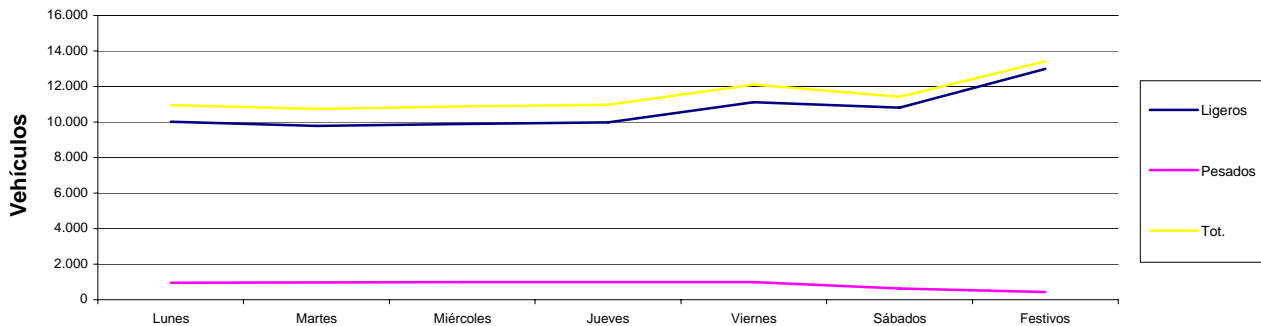


Evolución IMD		
Año	IMD	%Pesados
2007	14.921	7,49%
2008	13.079	7,30%
2009	11.476	7,57%
2010	11.127	7,62%
2011	11.966	7,44%
2012	11.504	7,37%

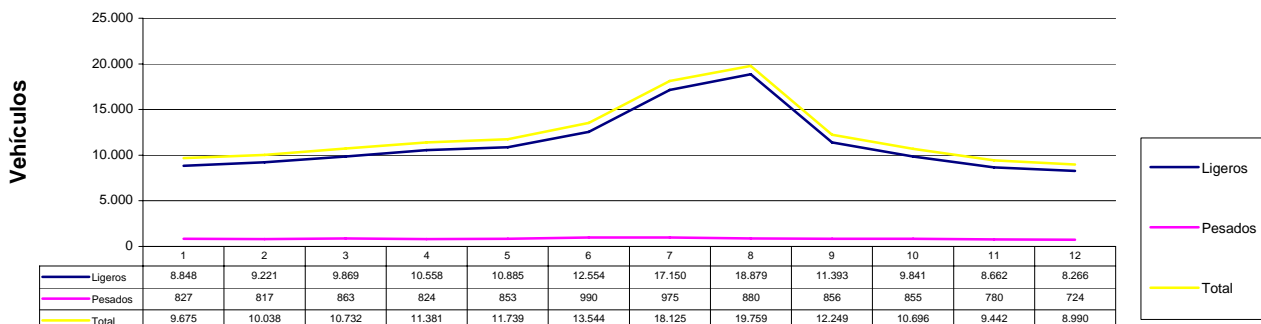
**Distribución Diaria**



**Distribución Semanal**



**Distribución Mensual**





**ESTACION Nº 438**

Carretera	RM-D4
Ubicación	P.K. 2+950
Inicio	P.K. 0+000
Fin	P.K. 10+000
Calzada	Convencional

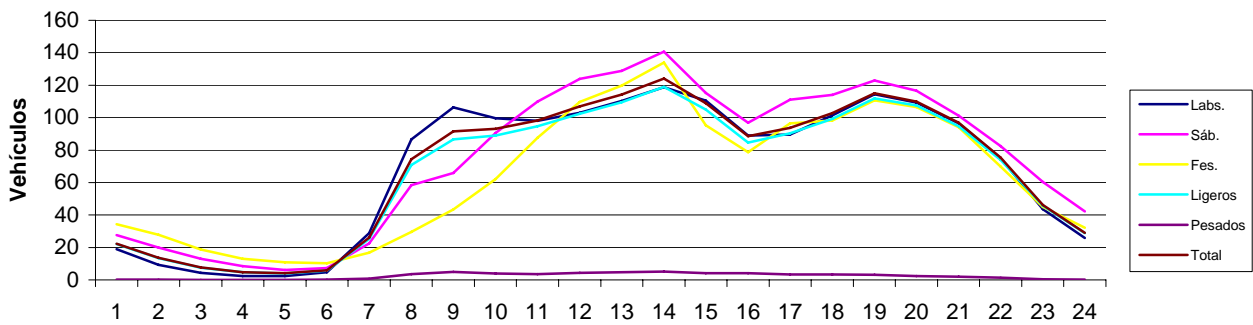
**TIPO DE ESTACION PERMANENTE**

FICHA 2012		
IMD	LIGEROS	PESADOS
1.653	1.597	56
V.MEDIA	V.LIGEROS	V.PESADOS
68	69	60

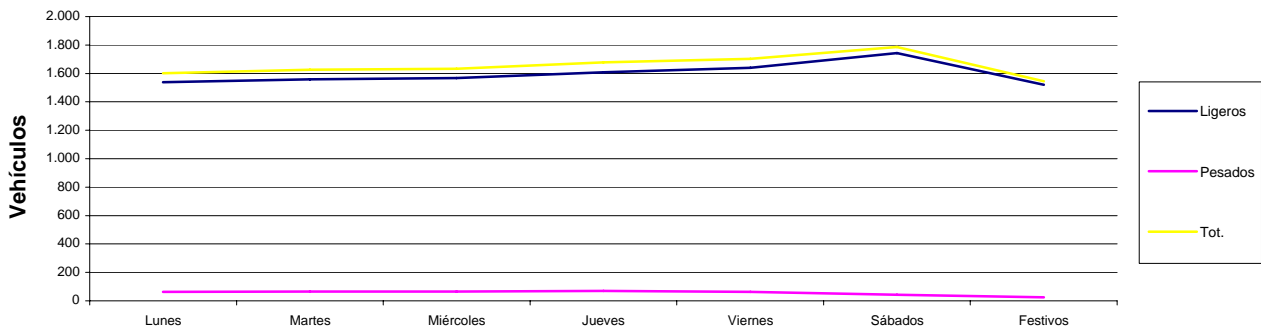


Evolución IMD		
Año	IMD	%Pesados
2006	1.517	3,54%
2007	1.300	3,54%
2008	1.658	6,09%
2009	1.811	4,02%
2010	1.752	3,82%
2011	1.739	3,62%
2012	1.653	3,40%

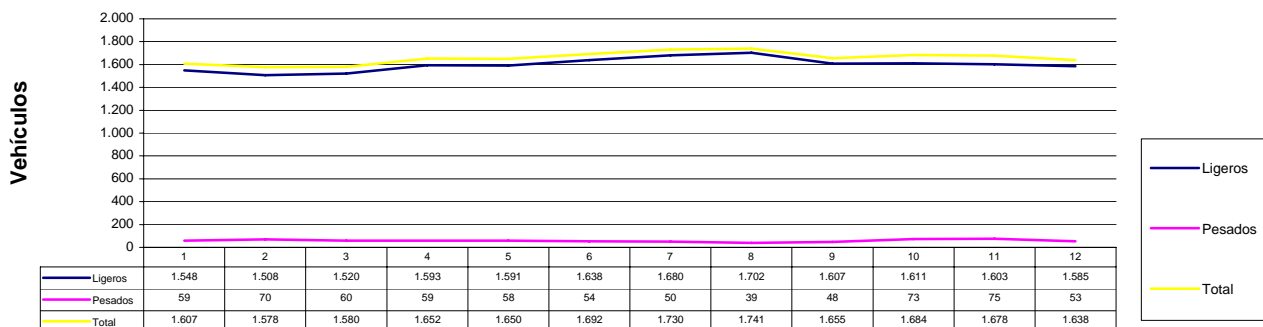
**Distribución Diaria**



**Distribución Semanal**



**Distribución Mensual**





**ESTACION Nº 517**

Carretera	RM-2
Ubicación	P.K. 2+650
Inicio	P.K. 2+600
Fin	P.K. 7+600
Calzada	Autovía

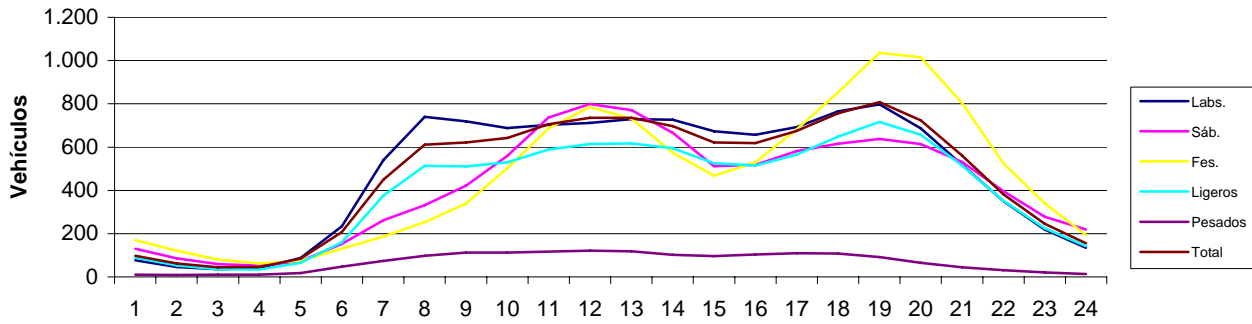
**TIPO DE ESTACION PERMANENTE**

FICHA 2012		
IMD	LIGEROS	PESADOS
11.285	9.640	1.645
V.MEDIA	V.LIGEROS	V.PESADOS
110	114	92

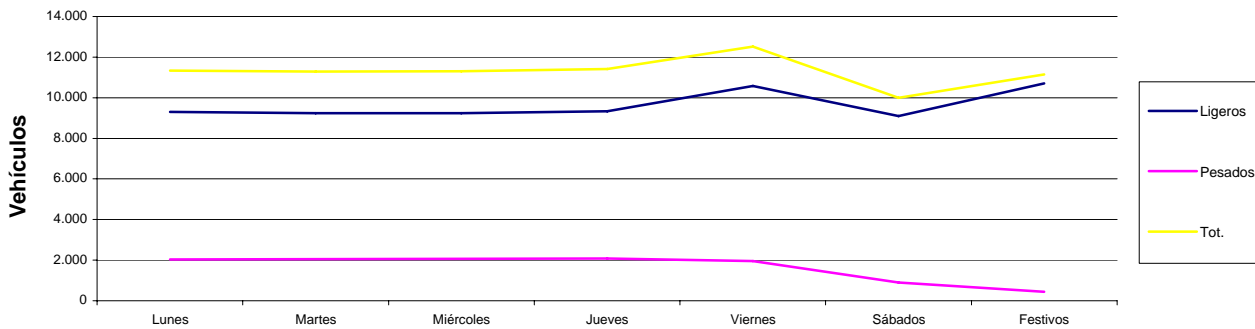


Evolución IMD		
Año	IMD	%Pesados
2008	11.413	14,67%
2009	11.649	13,45%
2010	11.511	13,71%
2011	11.935	14,77%
2012	10.475	14,58%

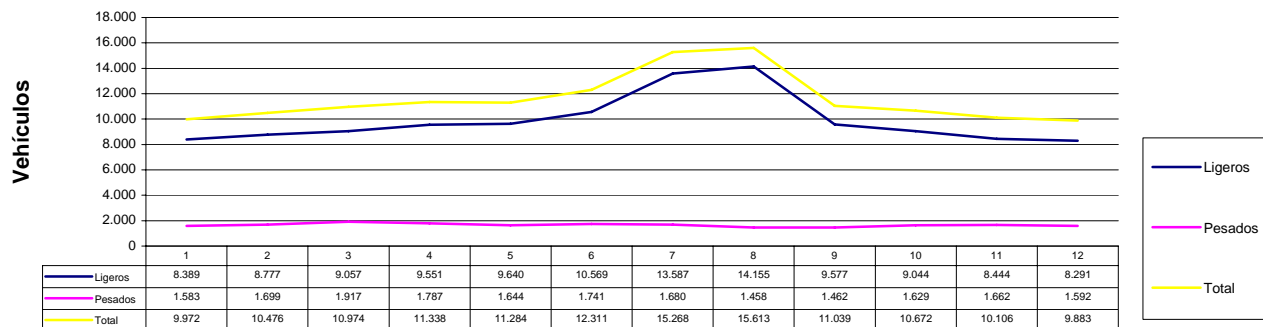
**Distribución Diaria**



**Distribución Semanal**



**Distribución Mensual**





**ESTACION Nº 608**

Carretera	RM-303
Ubicación	P.K. 4+100
Inicio	P.K. 2+300
Fin	P.K. 4+900
Calzada	Convencional

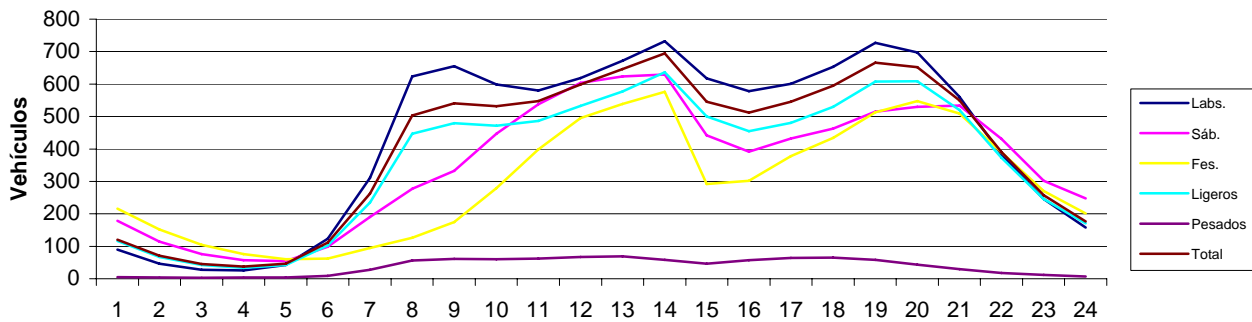
**TIPO DE ESTACION PERMANENTE**

FICHA 2012		
IMD	LIGEROS	PESADOS
9.647	8.757	890
V.MEDIA	V.LIGEROS	V.PESADOS
52	52	49

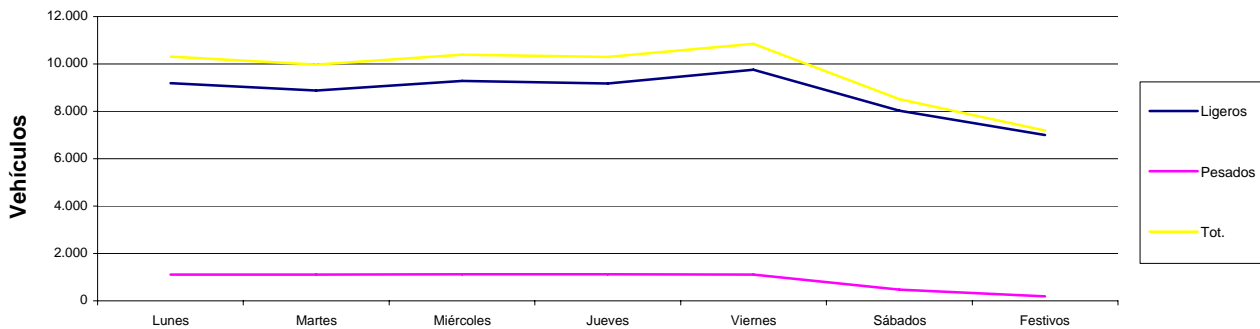


Evolución IMD		
Año	IMD	%Pesados
2006	11.166	17,30%
2007	11.470	13,98%
2008	10.445	12,22%
2009	10.223	10,86%
2010	9.515	9,17%
2011	9.528	8,94%
2012	9.647	9,23%

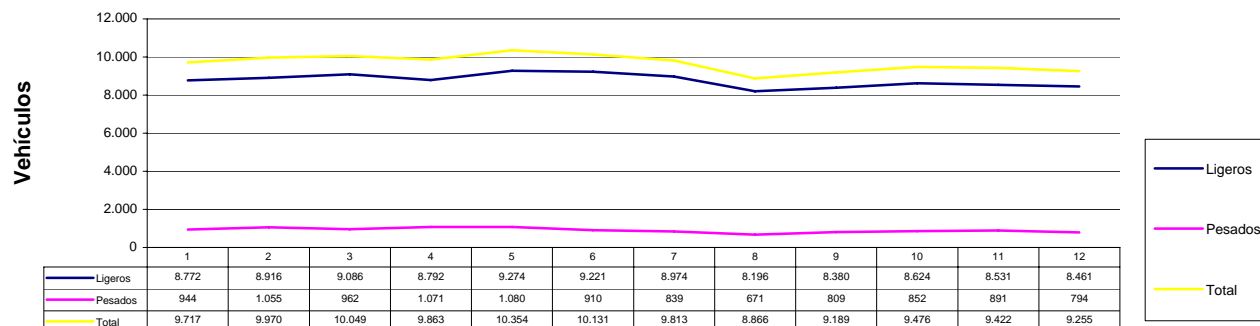
**Distribución Diaria**



**Distribución Semanal**



**Distribución Mensual**





**ESTACION Nº 618**

Carretera	RM-12
Ubicación	P.K. 2+000
Inicio	P.K. 0+000
Fin	P.K. 6+300
Calzada	Conv.Desdoblada

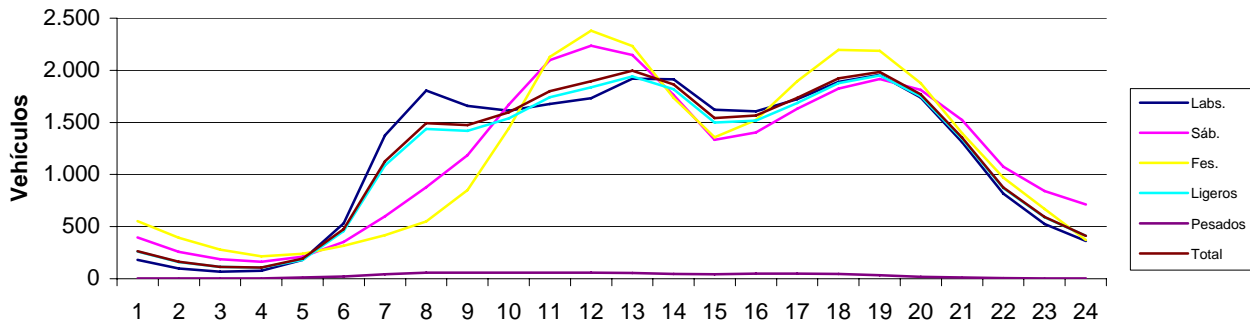
**TIPO DE ESTACION PERMANENTE**

FICHA 2012		
IMD	LIGEROS	PESADOS
28.324	27.591	734
V.MEDIA	V.LIGEROS	V.PESADOS
99	99	85

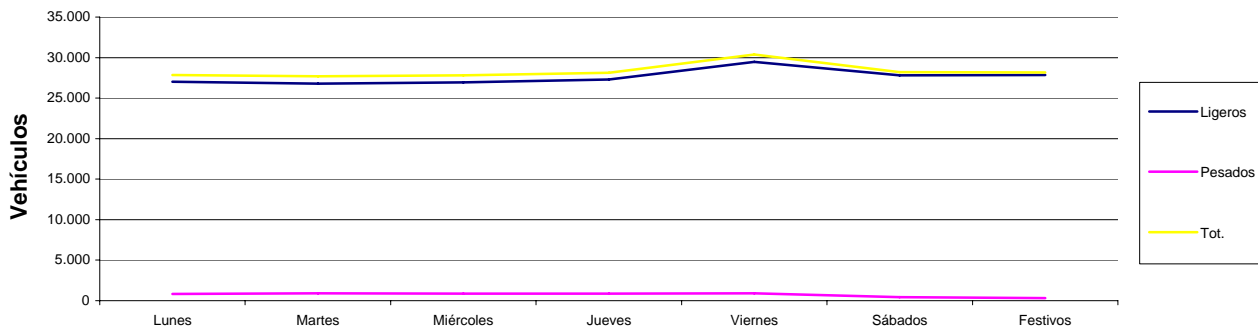


Evolución IMD		
Año	IMD	%Pesados
2006	20.819	7,77%
2007	17.302	11,35%
2008	20.650	2,15%
2009	28.582	2,75%
2010	31.712	3,71%
2011	30.219	2,83%
2012	28.324	2,59%

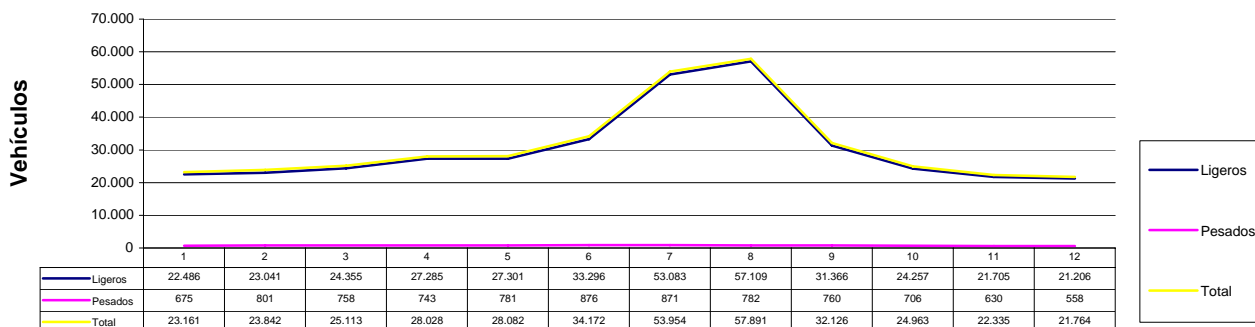
**Distribución Diaria**



**Distribución Semanal**



**Distribución Mensual**





**ESTACION Nº 626**

Carretera	RM-19
Ubicación	P.K. 18+500
Inicio	P.K.16+000
Fin	P.K. 25+500
Calzada	Conv.Desdoblada.

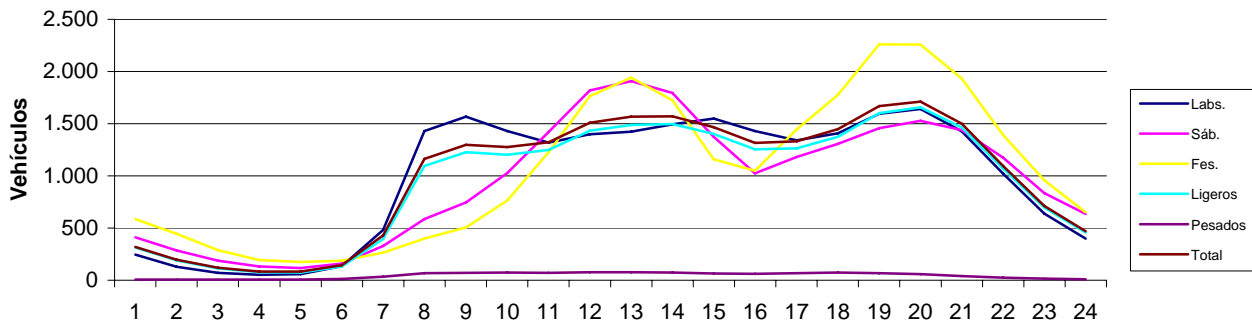
**TIPO DE ESTACION PERMANENTE**

FICHA 2012		
IMD	LIGEROS	PESADOS
23.803	22.734	1.069
V.MEDIA	V.LIGEROS	V.PESADOS
97	97	88

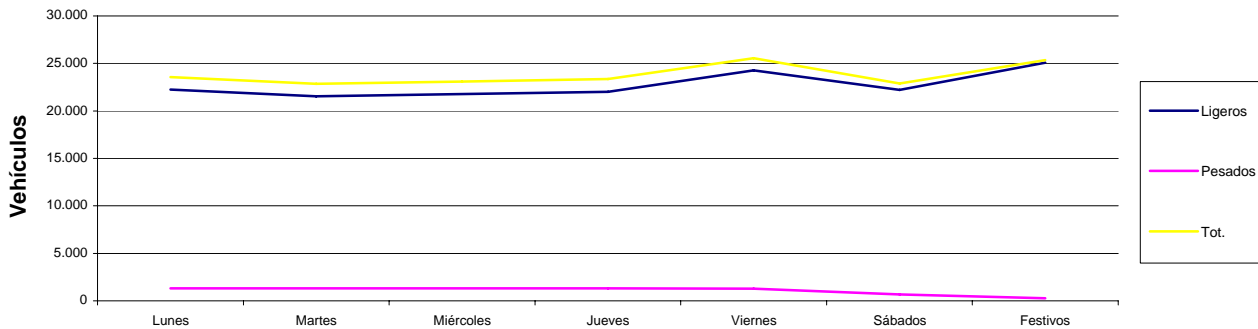


Evolución IMD		
Año	IMD	%Pesados
2006	28.900	7,57%
2007	29.498	7,65%
2008	28.476	7,14%
2009	27.698	5,01%
2010	25.915	4,88%
2011	25.088	4,90%
2012	23.803	4,49%

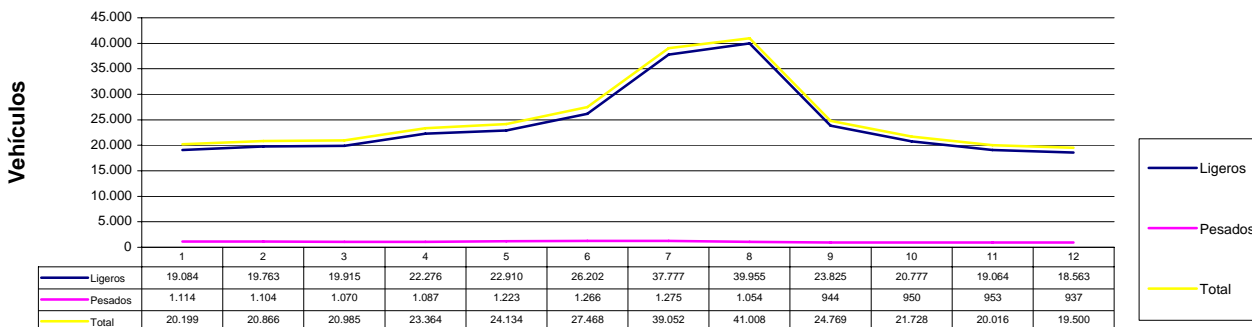
**Distribución Diaria**



**Distribución Semanal**



**Distribución Mensual**







**ESTACION Nº 677**

Carretera	RM-1
Ubicación	P.K. 2+480
Inicio	P.K. 1+400
Fin	P.K. 3+890
Calzada	Autovía

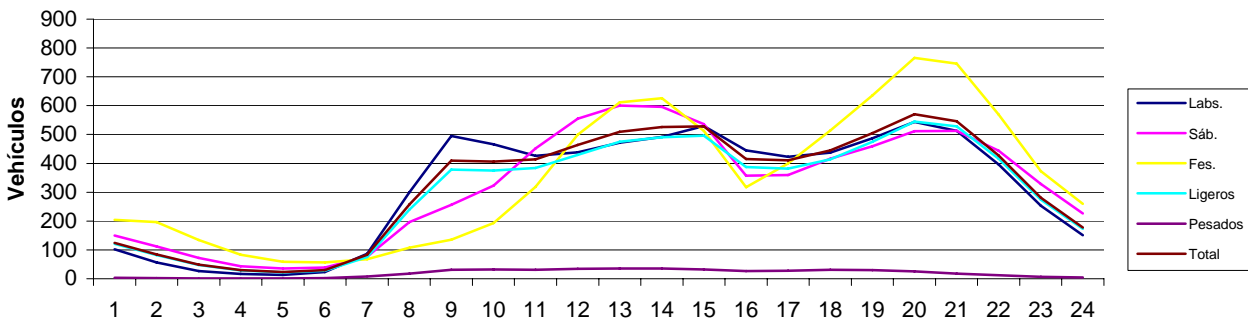
**TIPO DE ESTACION PERMANENTE**

FICHA 2012		
IMD	LIGEROS	PESADOS
7.714	7.265	448
V.MEDIA	V.LIGEROS	V.PESADOS
106	107	88

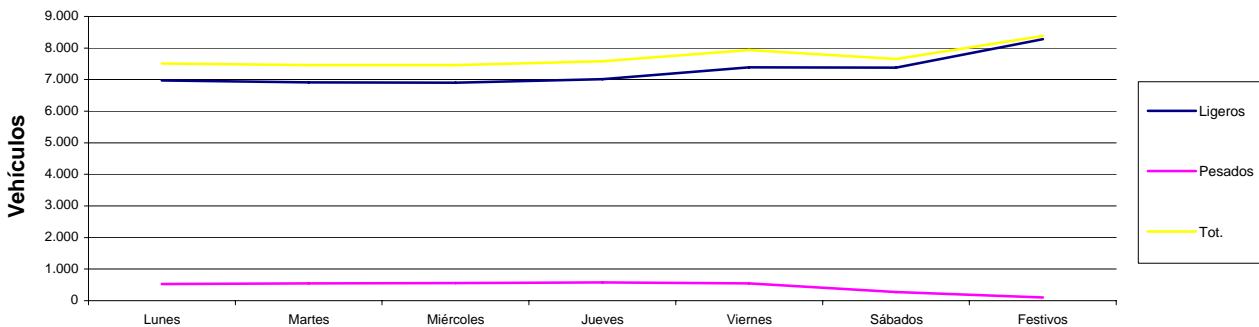


Evolución IMD		
Año	IMD	%Pesados
2010	7.465	6,13%
2011	7.973	5,12%
2012	7.714	5,81%

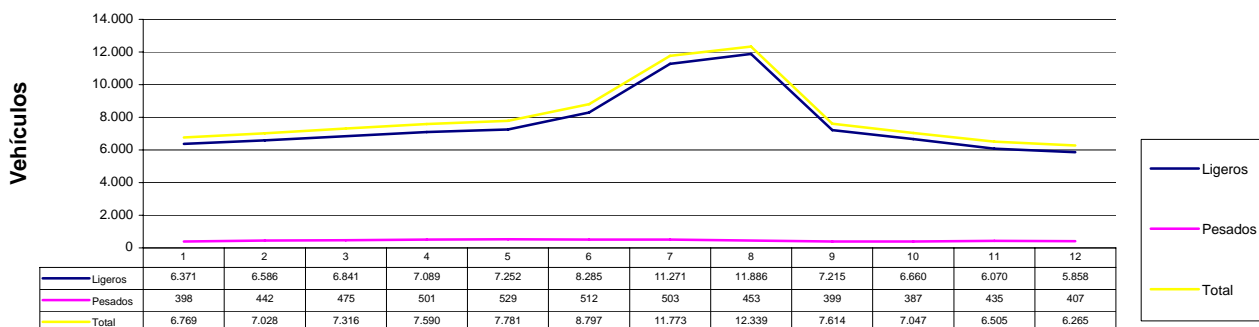
**Distribución Diaria**



**Distribución Semanal**



**Distribución Mensual**





**ESTACION Nº 682**

Carretera	RM-F36
Ubicación	P.K. 11+500
Inicio	P.K. 10+600
Fin	P.K. 13+600
Calzada	Conv. Desdoblada

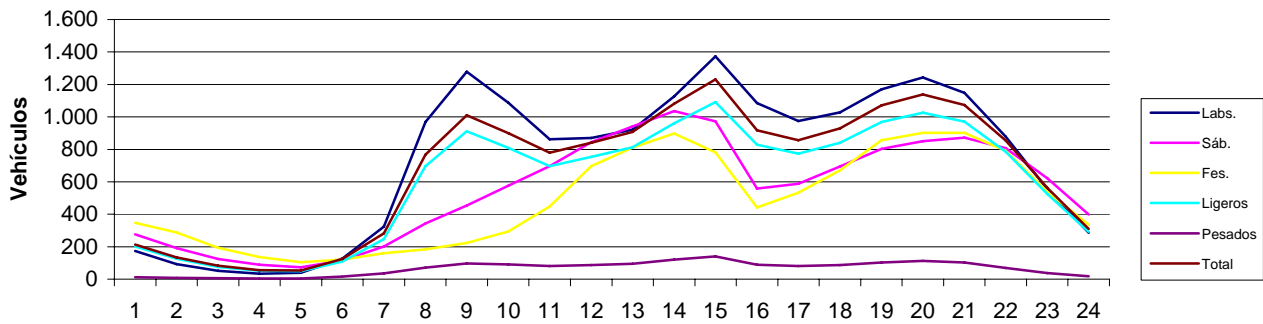
**TIPO DE ESTACION PERMANENTE**

FICHA 2012		
IMD	LIGEROS	PESADOS
19.986	17.200	2.786
V.MEDIA	V.LIGEROS	V.PESADOS
38	37	47

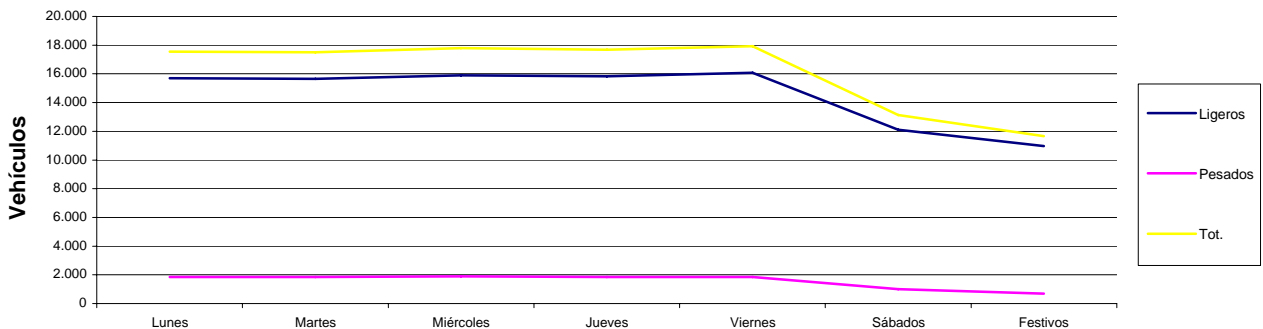


Evolución IMD		
Año	IMD	%Pesados
2006	20.093	16,55%
2007	21.967	14,04%
2008	19.986	13,94%
2009	19.713	11,79%
2010	19.508	9,89%
2011	17.848	10,09%
2012	16.176	9,71%

**Distribución Diaria**



**Distribución Semanal**



**Distribución Mensual**

