

## Encuesta Ocupación de Campamentos Turísticos 2009-2010

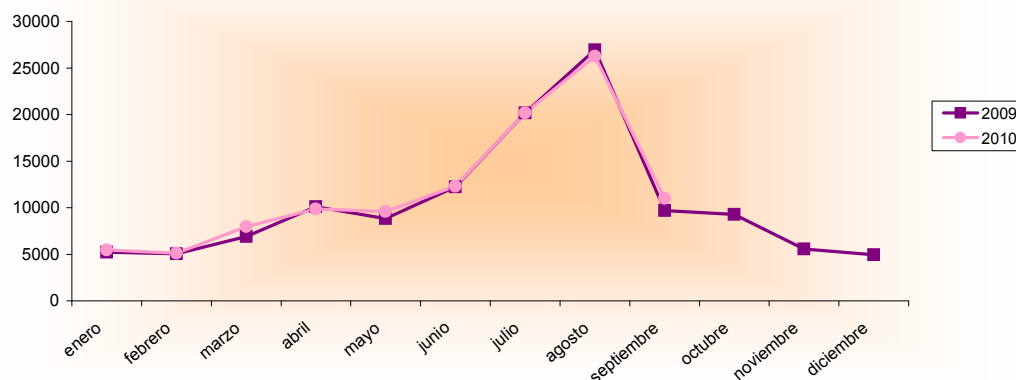
Septiembre 2009 - 2010 España - Región de Murcia		Número de viajeros			Número de pernoctaciones			Estancia media	Grado ocupación
		Total	Residentes en España	Residentes en el extranjero	Total	Residentes en España	Residentes en el extranjero		
<b>REGIÓN DE MURCIA</b>	<b>Año 2010</b>	<b>11.000</b>	<b>7.205</b>	<b>3.794</b>	<b>64.748</b>	<b>31.921</b>	<b>32.827</b>	<b>5,89</b>	<b>27,22%</b>
	Año 2009	9.685	6.184	3.501	58.875	24.577	34.298	6,08	29,49%
<b>Variación año anterior</b>		<b>13,58%</b>	<b>16,51%</b>	<b>8,37%</b>	<b>9,98%</b>	<b>29,88%</b>	<b>-4,29%</b>	<b>-3,13%</b>	<b>-7,70%</b>
ESPAÑA	Año 2010	525.210	351.067	174.143	2.442.086	1.322.755	1.119.331	4,65	31,13%
	Año 2009	514.267	350.351	163.917	2.490.035	1.414.485	1.075.550	4,84	30,80%
<b>Variación año anterior</b>		<b>2,13%</b>	<b>0,20%</b>	<b>6,24%</b>	<b>-1,93%</b>	<b>-6,49%</b>	<b>4,07%</b>	<b>-3,93%</b>	<b>1,07%</b>

### Datos acumulados 2009/2010

Acumulado Enero-Septiembre Años 2009 y 2010		Número de viajeros			Número de pernoctaciones		
		Total	Residentes en España	Residentes en el extranjero	Total	Residentes en España	Residentes en el extranjero
<b>REGIÓN DE MURCIA</b>	<b>Año 2010</b>	<b>107.742</b>	<b>78.170</b>	<b>29.572</b>	<b>879.224</b>	<b>370.226</b>	<b>508.998</b>
	Año 2009	105.132	79.592	25.540	896.878	371.913	524.964
<b>Variación año anterior</b>		<b>2,48%</b>	<b>-1,79%</b>	<b>15,79%</b>	<b>-1,97%</b>	<b>-0,45%</b>	<b>-3,04%</b>
ESPAÑA	Año 2010	5.669.268	3.830.953	1.838.313	28.278.786	15.742.312	12.536.475
	Año 2009	5.729.823	3.898.668	1.831.157	27.891.197	15.658.071	12.233.128
<b>Variación año anterior</b>		<b>-1,06%</b>	<b>-1,74%</b>	<b>0,39%</b>	<b>1,39%</b>	<b>0,54%</b>	<b>2,48%</b>

Fuente: Encuesta de Ocupación en Acampamentos Turísticos (I.N.E.)

### Evolución del número de viajeros



**Consejería de Cultura y Turismo**

Secretaría General  
Unidad de Estudios y Estadística