

Encuesta Ocupación de Campamentos Turísticos 2009-2010

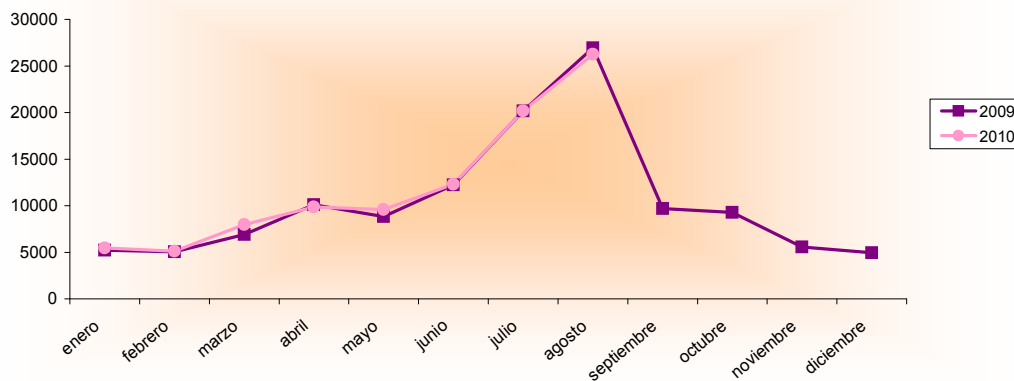
Agosto 2009 - 2010 España - Región de Murcia		Número de viajeros			Número de pernoctaciones			Estancia media	Grado ocupación
		Total	Residentes en España	Residentes en el extranjero	Total	Residentes en España	Residentes en el extranjero		
REGIÓN DE MURCIA	Año 2010	26.259	22.276	3.984	158.188	133.866	24.322	6,02	45,15%
	Año 2009	26.938	23.574	3.364	168.042	142.434	25.608	6,24	50,73%
Variación año anterior		-2,52%	-5,51%	18,43%	-5,86%	-6,02%	-5,02%	-3,53%	-11,00%
ESPAÑA	Año 2010	1.754.450	1.163.931	590.519	9.509.779	6.053.863	3.455.917	5,42	52,66%
	Año 2009	1.755.710	1.173.548	582.162	9.363.837	6.007.936	3.355.901	5,33	53,08%
Variación año anterior		-0,07%	-0,82%	1,44%	1,56%	0,76%	2,98%	1,69%	-0,79%

Datos acumulados 2009/2010

Acumulado Enero-Agosto Años 2009 y 2010		Número de viajeros			Número de pernoctaciones		
		Total	Residentes en España	Residentes en el extranjero	Total	Residentes en España	Residentes en el extranjero
REGIÓN DE MURCIA	Año 2010	96.742	70.965	25.778	814.476	338.305	476.171
	Año 2009	95.447	73.408	22.039	838.003	347.336	490.666
Variación año anterior		1,36%	-3,33%	16,97%	-2,81%	-2,60%	-2,95%
ESPAÑA	Año 2010	5.144.058	3.479.886	1.664.170	25.836.700	14.419.557	11.417.144
	Año 2009	5.215.556	3.548.317	1.667.240	25.401.162	14.243.586	11.157.578
Variación año anterior		-1,37%	-1,93%	-0,18%	1,71%	1,24%	2,33%

Fuente: Encuesta de Ocupación en Acampamentos Turísticos (I.N.E.)

Evolución del número de viajeros



Región de Murcia
Consejería de Cultura y Turismo
 Secretaría General
 Unidad de Estudios y Estadística