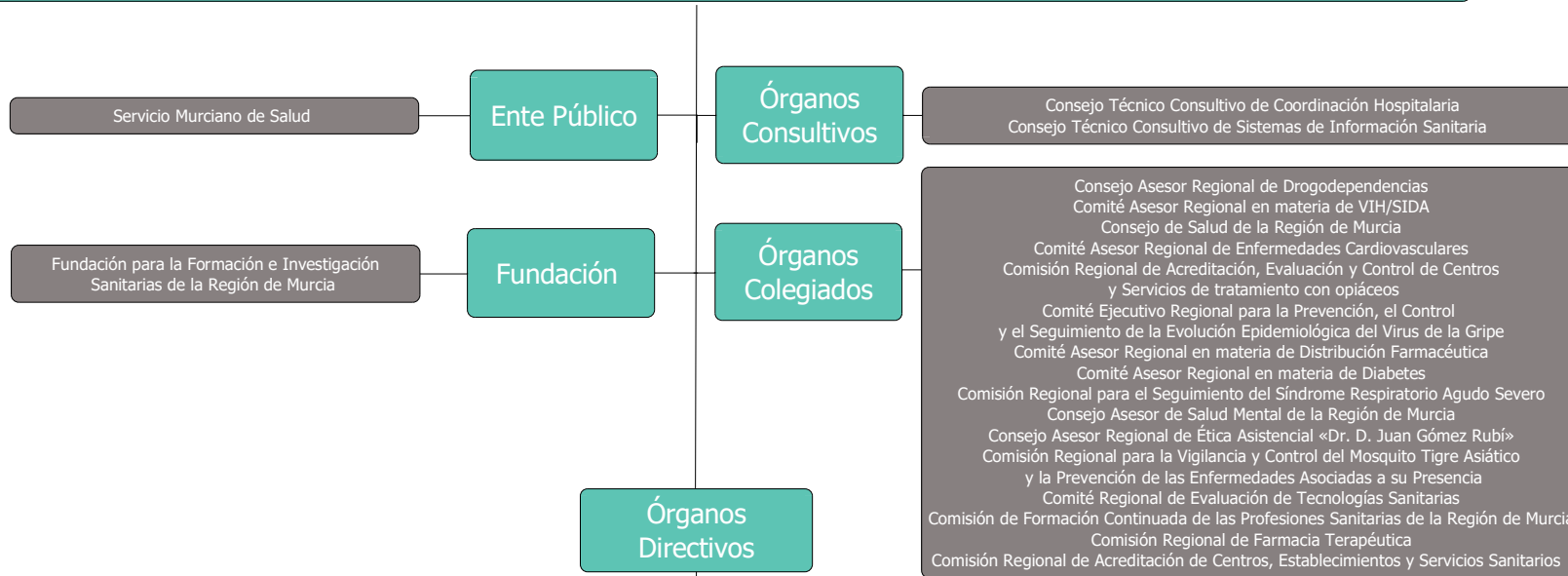


# Consejería de Salud



## Secretaría General

- Asesoría de Apoyo Técnico
- Vicesecretaría
- Servicio de Régimen Interior
- Servicio Jurídico
- Servicio Económico y de Contratación
- Servicio de Desarrollo Normativo
- Servicio de Obras y Mantenimiento

## DG de Salud Pública y Adicciones

- SDG de Salud Ambiental y Alimentaria
- SDG de Prevención, Promoción de la Salud y Adicciones
  - Servicio de Epidemiología
  - Servicio de Prevención y Protección de la Salud
  - Servicio de Promoción y Educación para la Salud
  - Servicio de Salud Pública de Cartagena
  - Servicio de Salud Pública de Lorca
  - Servicio de Sanidad Ambiental
  - Servicio de Seguridad Alimentaria y Zoonosis
  - Laboratorio Regional de Salud Pública
  - Sección de Coordinación Administrativa

## DG de Planificación, Investigación, Farmacia y Atención al Ciudadano

- SDG de Farmacia e Investigación
- Servicio de Programación de Recursos Sanitarios
- Servicio de Ordenación y Atención Farmacéutica
- SDG de Atención al Ciudadano, Ordenación e Inspección Sanitaria
  - Servicio de Inspección de Centros, Servicios y Establecimientos Sanitarios
  - Servicio de Inspección de Prestaciones Asistenciales
  - Servicio de Ordenación y Acreditación Sanitaria y Calidad Asistencial
  - Servicio de Incapacidad Temporal y Salud Laboral
  - Servicio de Información al Ciudadano y Defensa del Usuario de los Servicios Sanitarios
  - Unidad de Coordinación Institucional
  - Servicio de Planificación y Financiación Sanitaria
  - Sección de Coordinación Administrativa