



RESUMEN CIFRAS DE TURISMO - AÑO 2011

Indicadores y datos sobre la actividad turística de la Región de Murcia

Contenidos	Página
Encuesta de ocupación hotelera	2
Índice de precios hoteleros	3
Encuesta de ocupación en alojamientos rurales	4
Encuesta de ocupación en campamentos turísticos	5
Encuesta de ocupación en apartamentos turísticos	6
Afiliación de trabajadores a la Seguridad Social en hostelería y agencias de viajes	7
Distribución por zonas de la oferta turística en la Región de Murcia	8
Gasto de los turistas extranjeros	8
Llegada de turistas extranjeros a la Región de Murcia	9
Afluencia de viajeros en el Aeropuerto de Murcia - San Javier	10
Número de escalas de cruceros y viajeros en el Puerto de Cartagena	11



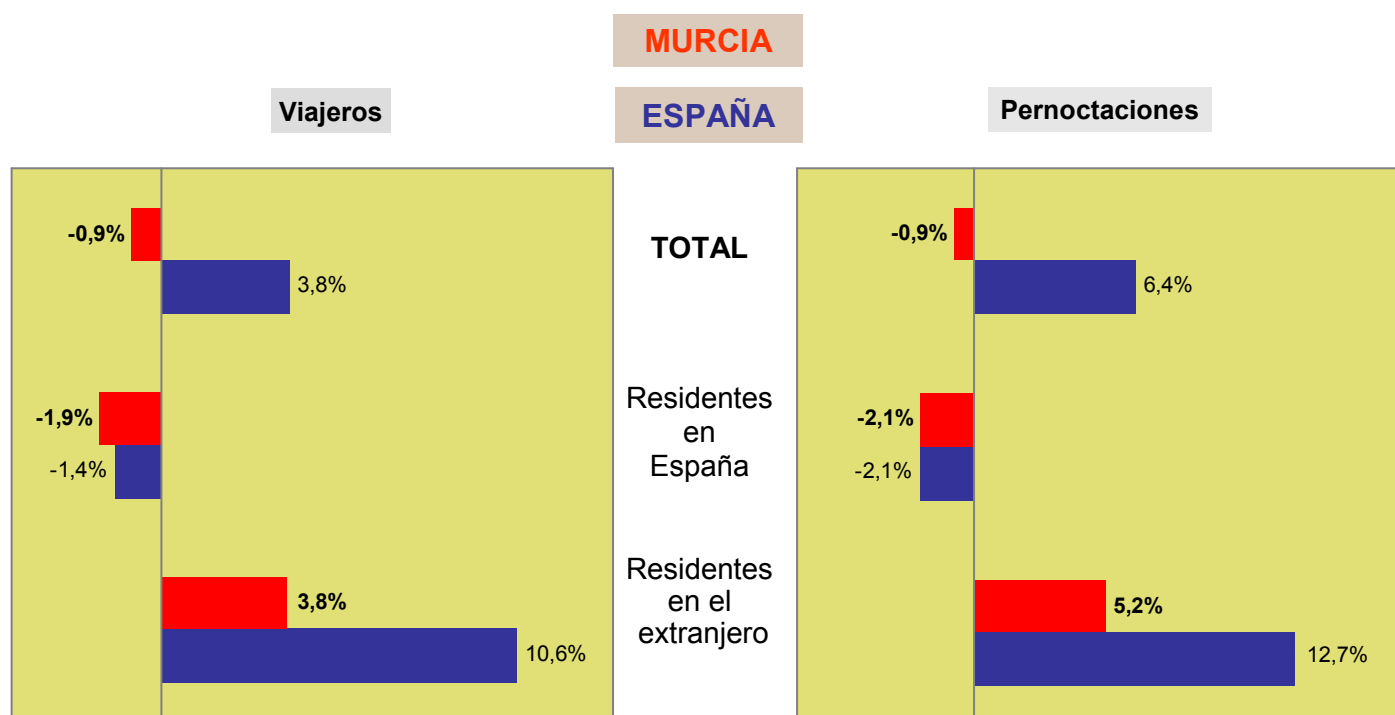
ENCUESTA DE OCUPACIÓN HOTELERA. ENERO - DICIEMBRE 2011/2010

España-Región de Murcia 2011/2010		Número de viajeros			Número de pernoctaciones		
		Total	Residentes en España	Residentes en el extranjero	Total	Residentes en España	Residentes en el extranjero
REGIÓN DE MURCIA	Año 2011	1.020.072	838.832	181.242	2.678.454	2.185.715	492.738
	Año 2010	1.029.351	854.755	174.596	2.701.969	2.233.675	468.293
Variación año anterior		-0,9%	-1,9%	3,8%	-0,9%	-2,1%	5,2%
ESPAÑA	Año 2011	85.394.328	45.709.041	39.685.285	286.615.629	111.140.702	175.474.930
	Año 2010	82.249.117	46.358.741	35.882.080	269.402.415	113.556.599	155.761.462
Variación año anterior		3,8%	-1,4%	10,6%	6,4%	-2,1%	12,7%

Fuente: Encuesta de Ocupación Hotelera (INE)

Variación interanual de viajeros alojados en hoteles.
 Enero-diciembre 2011/2010

Variación interanual de las pernoctaciones de viajeros
 alojados en hoteles. Enero-diciembre 2011/2010

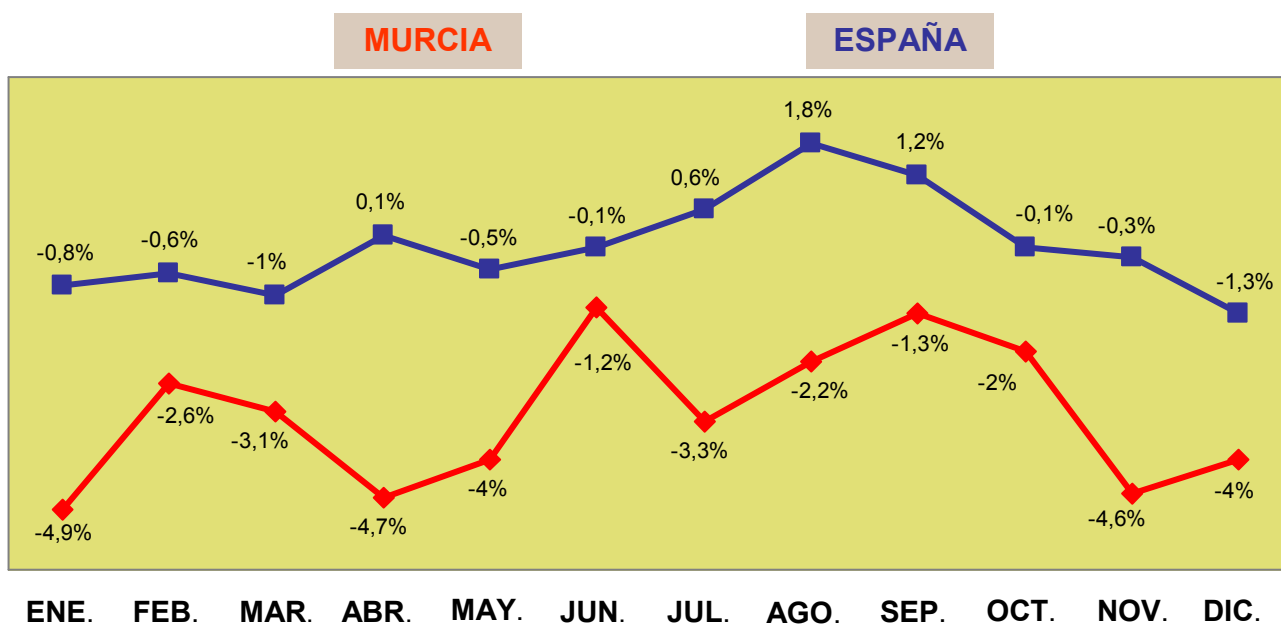


ÍNDICE DE PRECIOS HOTELEROS. REGIÓN DE MURCIA. ENERO-DICIEMBRE 2011/2010

Mes	ÍNDICE DE PRECIOS		% VARIACIÓN INTERANUAL	
	Murcia	España	Murcia	España
Enero	84,2	90,4	-4,9%	-0,8%
Febrero	85,8	89,1	-2,6%	-0,6%
Marzo	82,9	88,4	-3,1%	-1%
Abril	86,9	92,5	-4,7%	0,1%
Mayo	84,6	91,3	-4%	-0,5%
Junio	82,7	92,5	-1,2%	-0,1%
Julio	83,8	94	-3,3%	0,6%
Agosto	88,7	96,3	-2,2%	1,8%
Septiembre	87,1	92,7	-1,3%	1,2%
Octubre	83	91,2	-2%	-0,1%
Noviembre	84,5	92,9	-4,6%	-0,3%
Diciembre	86,5	93,2	-4%	-1,3%

Fuente: INE

**Variación interanual de los precios hoteleros en la Región de Murcia.
 Enero-diciembre 2011/2010**



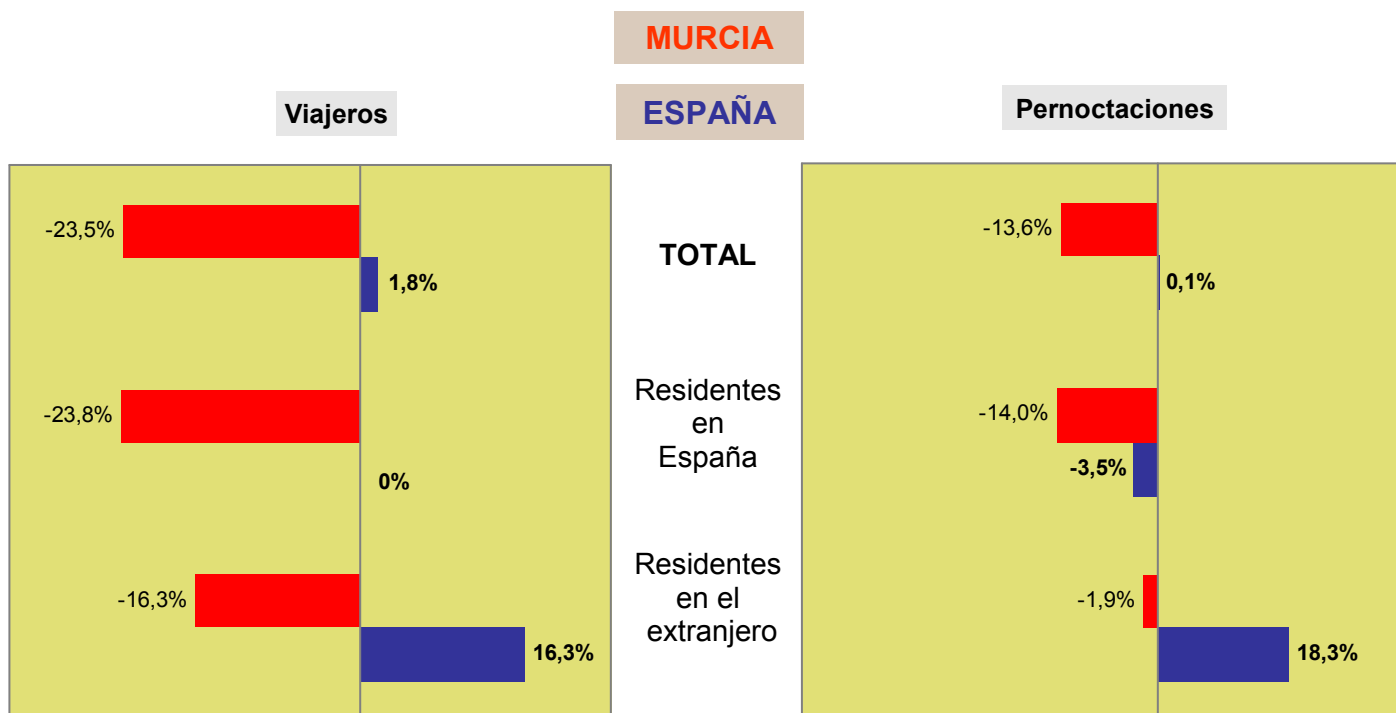
ENCUESTA DE OCUPACIÓN DE ALOJAMIENTOS RURALES. ENERO-DICIEMBRE 2011/2010

España-Región de Murcia 2011/2010		Número de viajeros			Número de pernoctaciones		
		Total	Residentes en España	Residentes en el extranjero	Total	Residentes en España	Residentes en el extranjero
REGIÓN DE MURCIA	Año 2011	24.676	23.649	1.025	73.750	70.589	3.162
	Año 2010	32.277	31.053	1.225	85.337	82.112	3.224
Variación año anterior		-23,5%	-23,8%	-16,3%	-13,6%	-14%	-1,9%
ESPAÑA	Año 2011	2.714.066	2.378.653	335.413	7.685.350	6.163.402	1.521.948
	Año 2010	2.666.449	2.378.140	288.309	7.674.431	6.387.551	1.286.880
Variación año anterior		1,8%	0%	16,3%	0,1%	-3,5%	18,3%

Fuente: Encuesta de Ocupación de Alojamientos Rurales (INE)

Variación interanual de viajeros alojados en alojamientos rurales. Enero-diciembre 2011/2010

Variación interanual de las pernoctaciones de viajeros alojados en alojamientos rurales. Enero-diciembre 2011/2010



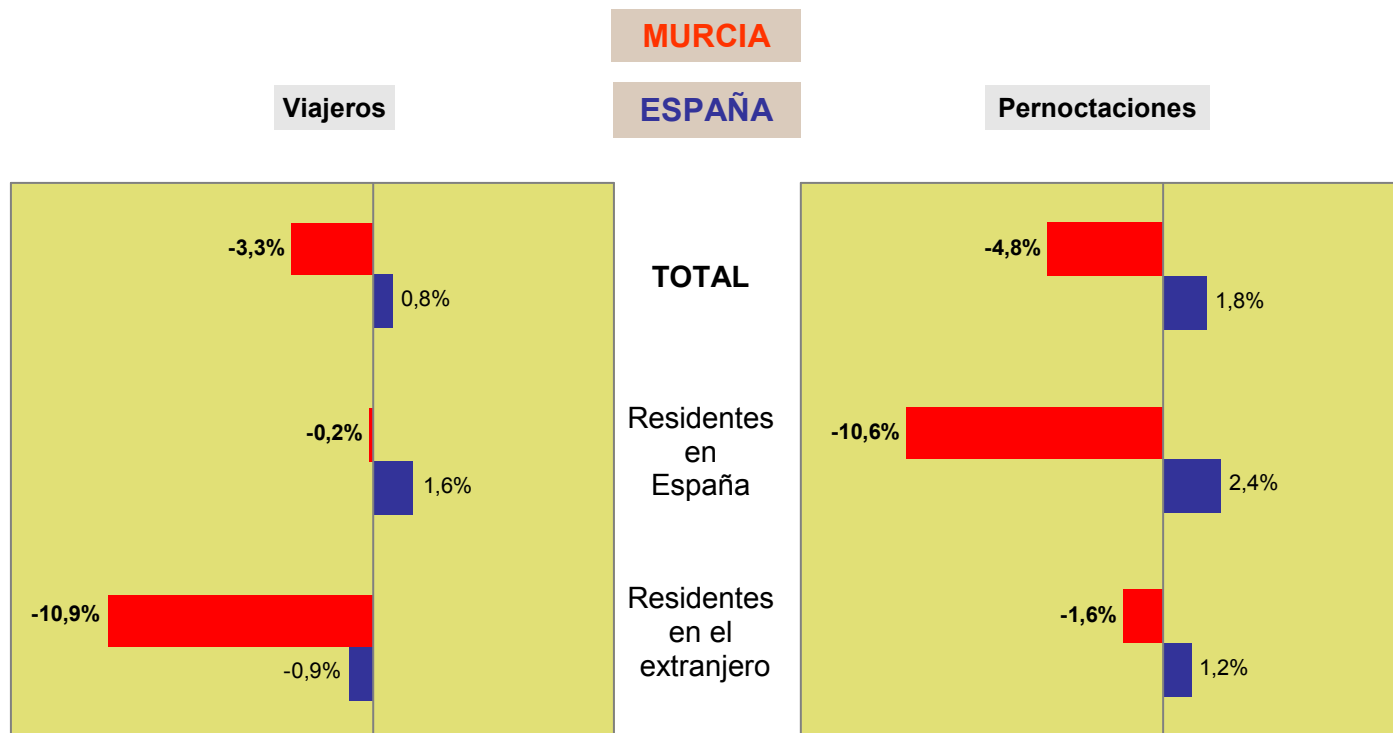
ENCUESTA DE OCUPACIÓN DE CAMPAMENTOS TURÍSTICOS. ENERO-DICIEMBRE 2011/2010

España-Región de Murcia 2011/2010		Número de viajeros			Número de pernoctaciones		
		Total	Residentes en España	Residentes en el extranjero	Total	Residentes en España	Residentes en el extranjero
REGIÓN DE MURCIA	Año 2011	124.866	90.898	33.969	1.142.412	377.610	764.803
	Año 2010	129.187	91.050	38.137	1.200.150	422.560	777.588
Variación año anterior		-3,3%	-0,2%	-10,9%	-4,8%	-10,6%	-1,6%
ESPAÑA	Año 2011	6.189.692	4.249.721	1.939.969	31.657.420	17.171.021	14.486.399
	Año 2010	6.139.146	4.180.764	1.958.381	31.087.564	16.768.775	14.318.789
Variación año anterior		0,8%	1,6%	-0,9%	1,8%	2,4%	1,2%

Fuente: Encuesta de Ocupación de Campamentos Turísticos (INE)

Variación interanual de viajeros alojados en campamentos. Enero-diciembre 2011/2010

Variación interanual de las pernoctaciones de viajeros alojados en campamentos. Enero-diciembre 2011/2010



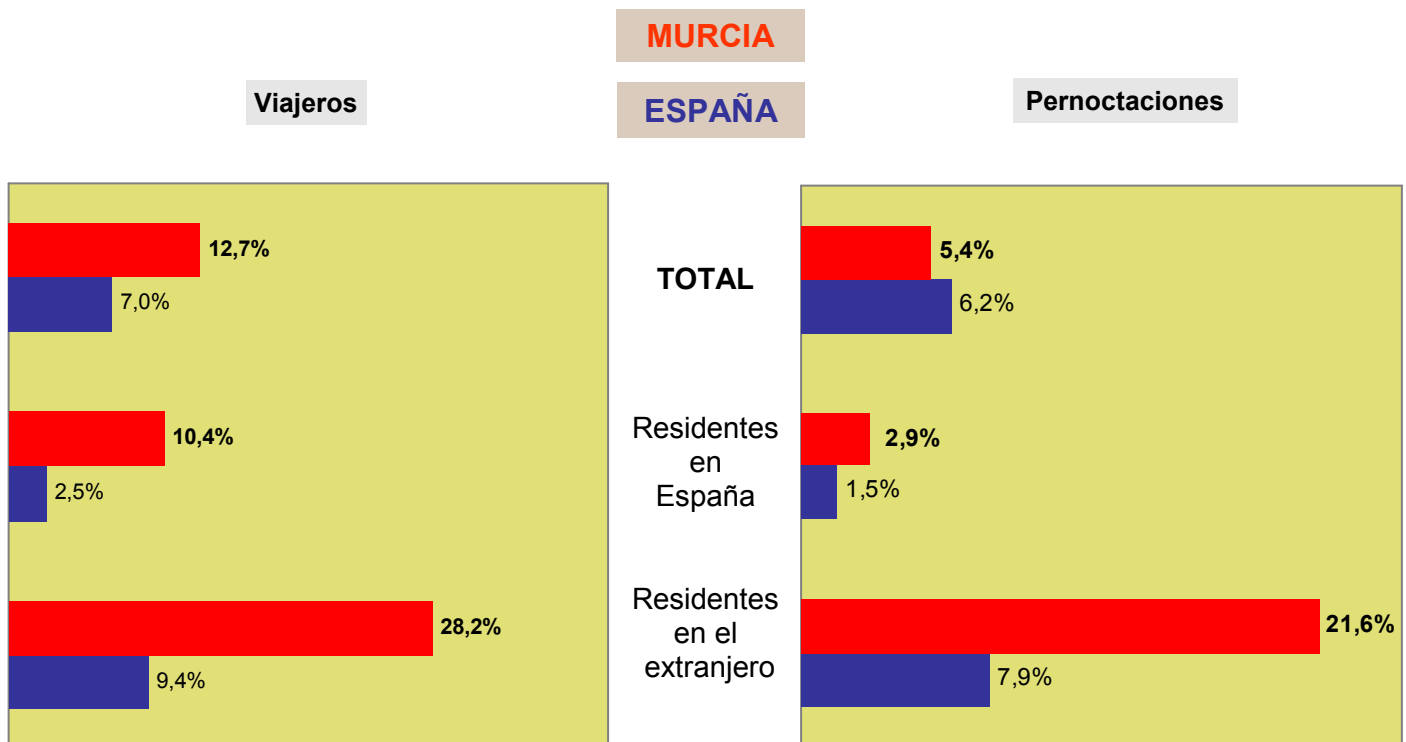
ENCUESTA DE OCUPACIÓN DE APARTAMENTOS TURÍSTICOS. ENERO-DICIEMBRE 2011/2010

España-Región de Murcia 2011/2010		Número de viajeros			Número de pernoctaciones		
		Total	Residentes en España	Residentes en el extranjero	Total	Residentes en España	Residentes en el extranjero
REGIÓN DE MURCIA	Año 2011	73.485	62.383	11.099	684.138	576.431	107.707
	Año 2010	65.180	56.524	8.657	649.017	560.409	88.605
Variación año anterior		12,7%	10,4%	28,2%	5,4%	2,9%	21,6%
ESPAÑA	Año 2011	8.777.580	2.982.669	5.794.913	63.518.621	15.612.861	47.905.762
	Año 2010	8.206.904	2.909.364	5.297.540	59.792.023	15.380.382	44.411.641
Variación año anterior		7%	2,5%	9,4%	6,2%	1,5%	7,9%

Fuente: Encuesta de Ocupación de Apartamentos Turísticos (INE)

Variación interanual de viajeros alojados en apartamentos. Enero-diciembre 2011/2010

Variación interanual de las pernoctaciones de viajeros alojados en apartamentos. Enero-diciembre 2011/2010

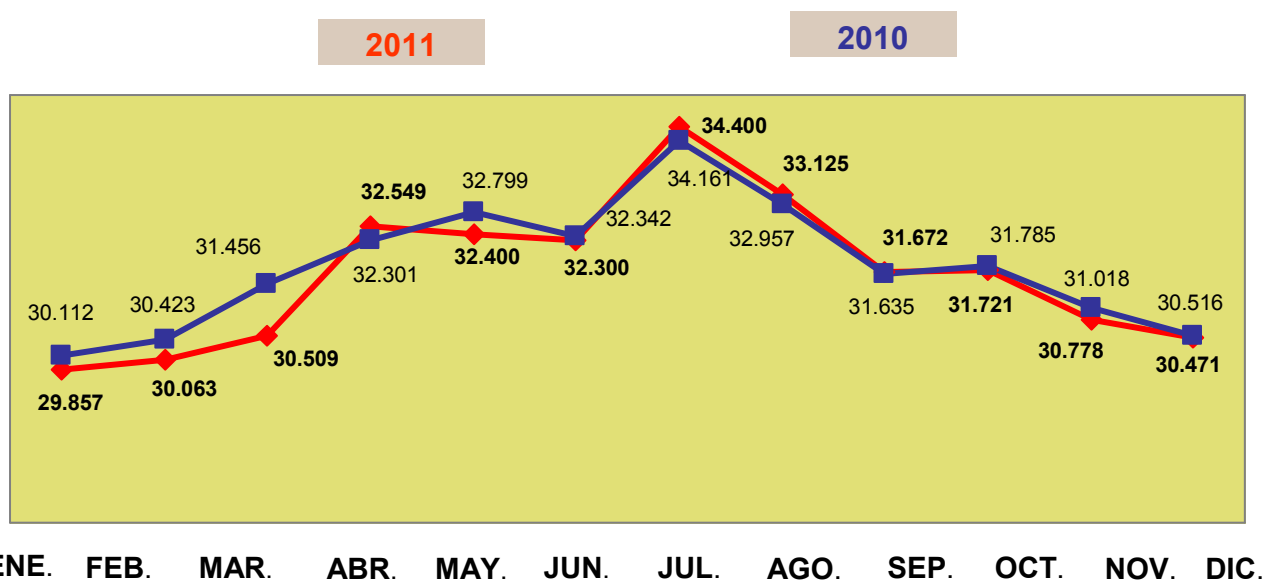


AFILIACIÓN DE TRABAJADORES A LA SEGURIDAD SOCIAL EN HOSTELERÍA Y AGENCIAS DE VIAJES. ENERO-DICIEMBRE 2011/2010

Mes	AÑO		% VARIACIÓN INTERANUAL	
	2011	2010	Murcia	España
Enero	29.857	30.112	-0,8%	0,0%
Febrero	30.063	30.423	-1,2%	0,2%
Marzo	30.509	31.456	-3,0%	-0,9%
Abril	32.549	32.301	0,8%	2,6%
Mayo	32.400	32.799	-1,2%	1,0%
Junio	32.300	32.342	-0,1%	1,7%
Julio	34.400	34.161	0,7%	2,2%
Agosto	33.125	32.957	0,5%	2,3%
Septiembre	31.672	31.635	0,1%	2,0%
Octubre	31.721	31.785	-0,2%	-0,3%
Noviembre	30.778	31.018	-0,8%	0,9%
Diciembre	30.471	30.516	-0,1%	0,8%
Valor Medio desde Enero	31.654	31.792	-0,4%	1,1%

Fuente: Afiliación de trabajadores al sistema de la Seguridad Social

**Nº de trabajadores afiliados a la Seguridad Social en hostelería y
 agencias de viajes. Enero-diciembre 2011/2010**



DISTRIBUCIÓN POR ZONAS DE LA OFERTA TURÍSTICA EN LA REGIÓN DE MURCIA A 31-12-2011

ZONAS	Alojamientos hoteleros		Apartamentos turísticos		Campings		Alojamientos rurales		Restaurantes	Cafeterías
	Nº	Plazas	Nº	Plazas	Nº	Plazas	Nº	Plazas	Nº	Nº
Águilas	14	791	87	431	2	366	1	8	49	7
Cartagena	20	1.907	65	228	2	1.621	19	111	246	92
La Manga	10	4.463	957	4.474	-	-	-	-	109	66
Mar Menor	47	4.441	819	3.199	3	7.726	4	24	367	124
Mazarrón	19	871	218	1.097	3	2.524	7	20	62	20
Interior	75	3.410	230	766	8	1.939	491	3.159	598	89
Murcia	40	4.521	77	226	1	567	10	69	574	119
Total	225	20.404	2.453	10.421	19	14.743	532	3.391	2.005	515

Fuente: Consejería de Cultura y Turismo

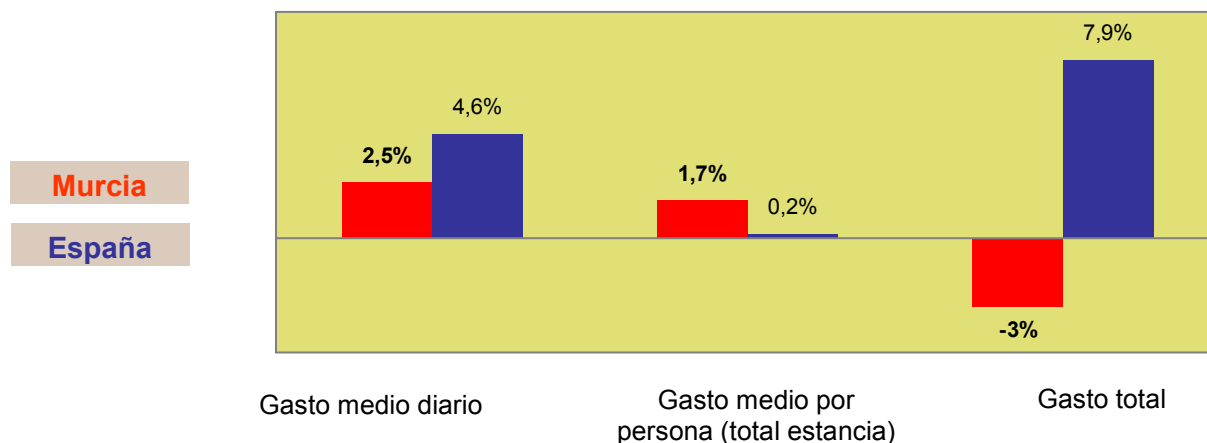
GASTO DE LOS TURISTAS EXTRANJEROS EN LA REGIÓN DE MURCIA (*). ENERO-DICIEMBRE 2011/2010

Gasto de los turistas		Región de Murcia	España
Gasto medio diario	Euros	72,32€	101,9 €
	Variación 11/10	2,5%	4,6%
Gasto medio por persona (total estancia)	Euros	963,73 €	933,55€
	Variación 11/10	1,7%	0,2%
Gasto total	Millones de euros	620,61 millones €	52.795,67 millones €
	Variación 11/10	-3%	7,9%

Fuente: IET-EGATUR

(*) Gasto en destino. Precios constantes

Variación interanual en el gasto de los turistas extranjeros en la Región de Murcia y España. Enero-diciembre 2011/2010

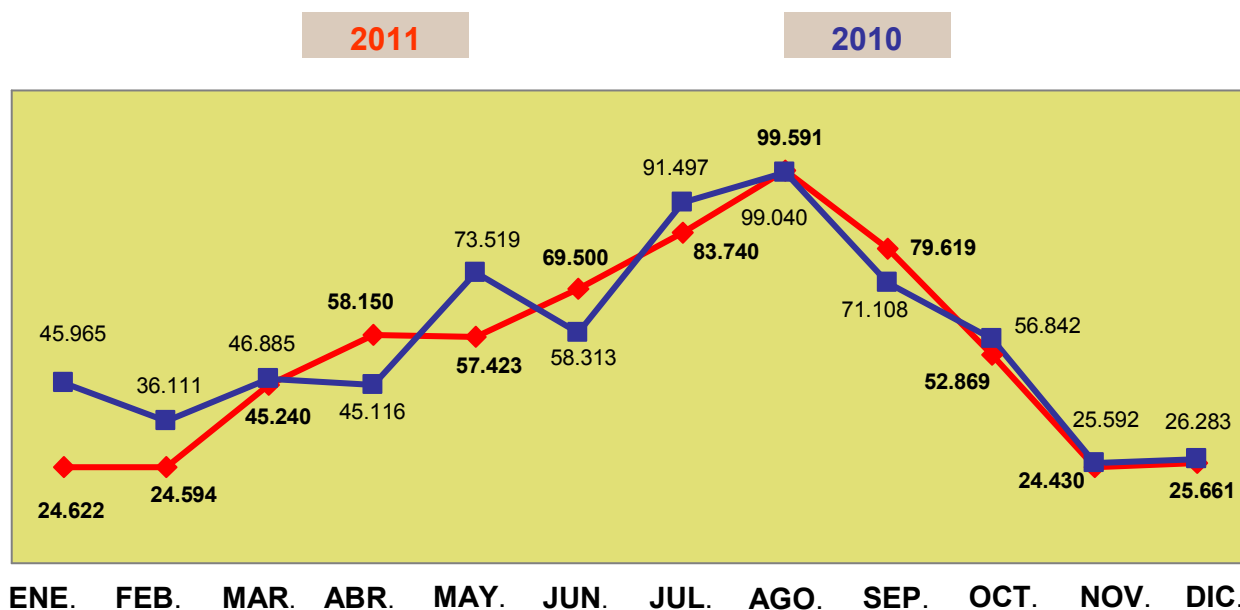


LLEGADA DE TURISTAS EXTRANJEROS A LA REGIÓN DE MURCIA. ENERO-DICIEMBRE 2011/2010

Meses	Año		Variación (%)	
	2011	2010	Murcia	España
Enero	24.622	45.965	-46,4%	4,7%
Febrero	24.594	36.111	-31,9%	4,3%
Marzo	45.240	46.885	-3,5%	0,6%
Abril	58.150	45.116	28,9%	20,9%
Mayo	57.423	73.519	-21,9%	4,2%
Junio	69.500	58.313	19,2%	8,5%
Julio	83.740	91.497	-8,5%	7,2%
Agosto	99.591	99.040	0,6%	9,4%
Septiembre	79.619	71.108	12,0%	9,2%
Octubre	52.869	56.842	-7,0%	8,0%
Noviembre	24.430	25.592	-4,5%	3,6%
Diciembre	25.661	26.283	-2,4%	5,5%
TOTAL	645.439	676.271	-4,6%	7,6%

Fuente: Frontur, IET

Evolución de la entrada de turistas extranjeros en la Región de Murcia. Enero-diciembre 2011/2010

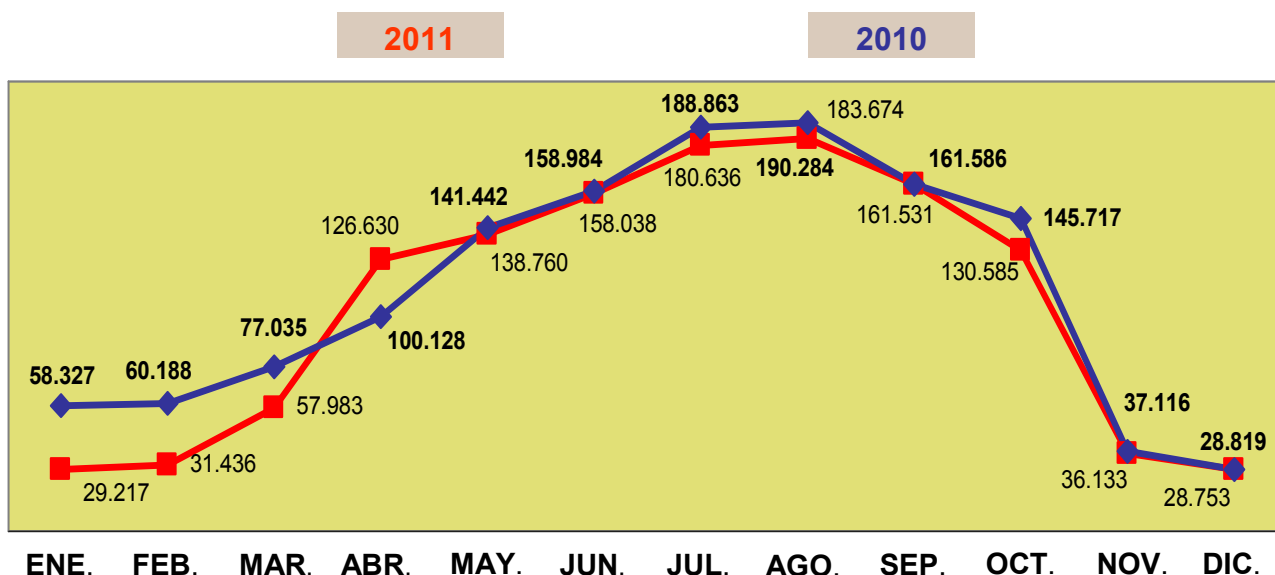


AFLUENCIA DE VIAJEROS EN EL AEROPUERTO DE MURCIA-SAN JAVIER. ENERO-DICIEMBRE 2011/2010

Mes	Nacional			Internacional			Total		
	2011	2010	Variac.	2011	2010	Variac.	2011	2010	Variac.
Enero	7.819	8.126	-3,8%	21.398	50.201	-57,4%	29.217	58.327	-49,9%
Febrero	7.741	8.846	-12,5%	23.695	51.342	-53,8%	31.436	60.188	-47,8%
Marzo	9.730	9.859	-1,3%	48.253	67.176	-28,2%	57.983	77.035	-24,7%
Abril	8.459	7.664	10,4%	118.171	92.464	27,8%	126.630	100.128	26,5%
Mayo	8.018	8.843	-9,3%	130.742	132.599	-1,4%	138.760	141.442	-1,9%
Junio	9.095	9.524	-4,5%	148.943	149.460	-0,3%	158.038	158.984	-0,6%
Julio	9.145	9.494	-3,7%	171.491	179.369	-4,4%	180.636	188.863	-4,4%
Agosto	7.911	9.624	-17,8%	175.763	180.660	-2,7%	183.674	190.284	-3,5%
Septiembre	8.370	9.316	-10,2%	153.161	152.270	0,6%	161.531	161.586	0,0%
Octubre	8.955	10.801	-17,1%	121.630	134.916	-9,8%	130.585	145.717	-10,4%
Noviembre	6.150	11.517	-46,6%	29.983	25.599	17,1%	36.133	37.116	-2,6%
Diciembre	3.969	8.708	-54,4%	24.784	20.111	23,2%	28.753	28.819	-0,2%
TOTAL	95.362	112.322	-15,1%	1.168.014	1.236.167	-5,5%	1.263.376	1.348.489	-6,3%

Fuente: Aeropuerto de Murcia-San Javier

Afluencia total de viajeros en el Aeropuerto de Murcia-San Javier. Enero-diciembre 2011/2010



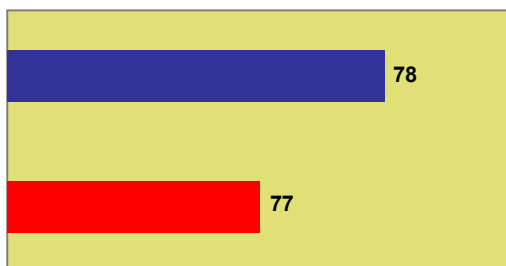
NÚMERO DE ESCALAS DE CRUCEROS Y VIAJEROS EN EL PUERTO DE CARTAGENA. ENERO-DICIEMBRE 2011/2010

	ESCALAS	PASAJEROS
Año 2011	77	88.650
Año 2010	78	103.402
Variación (%)	-1,3%	-14,3%

Fuente: Autoridad Portuaria de Cartagena

Nº de escalas de cruceros en el Puerto de Cartagena. Años 2011/2010

Nº de viajeros de cruceros en escala en el Puerto de Cartagena. Años 2011/2010



Año 2010

Año 2011

