

Afluencia turística 1

MURCIA
turística



1. Afluencia turística

La llegada de turistas a la Región de Murcia ha registrado un notable incremento respecto a 2006, 9,4%, superando los 4,9 millones en 2007. De este modo, si se incluyen los viajes de corta duración (inferiores a tres días), la afluencia total se eleva a casi 5,7 millones.

En este caso, el aumento de la entrada de turistas ha favorecido el crecimiento de las pernoctaciones, un 8,9% en relación al año anterior, con un total de más de 33 millones, de las cuales el 70,9% fueron realizadas por turistas nacionales y el 29,1% por extranjeros. De igual manera hay que destacar que un 60,9% de las pernoctaciones se realizaron en vivienda propia o cedida gratuitamente y un 21,9% en vivienda alquilada.

El peso del turismo extranjero en la Región de Murcia se mantiene constante en el 20,7%. Sin embargo, frente a esta estabilidad cabe destacar el incremento de las pernoctaciones en dicho apartado, un 10%, con lo cual se alcanzaron los 9,7 millones.

La Costa Cálida sigue acaparando la mayor relevancia dentro del turismo regional, con la llegada de más de 3,2 millones de turistas y 25,6 millones de pernoctaciones, lo que representa un peso del 64,7% y 76,8% respecto al total.

Por otra parte, según los datos del Instituto de Estudios Turísticos, IET, se aprecia un fuerte ascenso en la entrada de turistas extranjeros, un 17%, que supera en más de 15 puntos al del total del país. Reino Unido permanece como principal origen del turismo extranjero, con una cuota del 58,6%.

El protagonismo del turismo británico es responsable, en buena parte, del prolongado ascenso del tráfico de pasajeros del Aeropuerto de Murcia-San Javier, con movimientos aéreos que suponen pasar de 264.170 pasajeros internacionales en el año 2002 a 1.816.251 en 2007, un 21,5% más que en 2006.

Y por último, de nuevo los turistas del Reino Unido, junto a los procedentes de Estados Unidos han relanzado la actividad de cruceros en el Puerto de Cartagena. Se ha conseguido un importante aumento en las escalas, desde las 35 del año 2006 a las 43 en 2007, y por consiguiente el año se cerró con un total de 39.799 pasajeros y una tasa de variación positiva del 35,7%.

1.1. MOVIMIENTO DE TURISTAS EN LA REGIÓN DE MURCIA

1.1.1. Número de turistas

ESTIMACIÓN DEL N.º DE VIAJEROS EN LA REGIÓN DE MURCIA. AÑO 2007								
Mes	Est. hotelero	Apartam. turístico	Camping	Aloj. rural	Vivienda alquilada	Vivienda propia	Otros	Total
Ene	68.717	1.340	5.765	2.714	24.660	119.588	3.023	225.807
Feb	94.000	2.174	4.974	2.834	25.785	120.261	3.378	253.406
Mar	103.687	2.245	8.686	4.262	38.395	177.350	4.551	339.175
Abr	111.337	5.327	12.364	4.833	54.472	305.337	7.015	500.686
May	112.586	4.332	7.647	2.498	54.310	247.939	5.810	435.122
Jun	114.229	7.301	14.922	3.441	69.978	269.639	6.698	486.208
Jul	128.360	11.861	24.840	4.355	104.953	300.039	8.166	582.575
Ago	132.252	13.365	29.327	5.257	134.261	392.139	10.350	716.951
Sep	110.908	8.076	11.103	3.434	89.961	284.167	7.106	514.756
Oct	106.972	4.305	8.227	3.798	51.536	173.117	4.595	352.549
Nov	100.448	2.587	6.161	3.859	35.930	114.530	3.440	266.954
Dic	86.855	2.369	5.168	6.186	36.391	142.688	3.846	283.501
Total	1.270.352	65.281	139.183	47.471	720.632	2.646.794	67.979	4.957.691

ESTIMACIÓN DEL N.º DE VIAJEROS EN LA REGIÓN DE MURCIA. AÑO 2007 (Incluyendo viajes de corta duración a segunda residencia)							
Est. hotelero	Apartam. turístico	Camping	Aloj. rural	Vivienda alquilada	Vivienda propia	Otros	Total
1.270.352	65.281	139.183	47.471	720.632	3.377.309	67.979	5.688.206

ESTIMACIÓN DEL N.º DE VIAJEROS NACIONALES EN LA REGIÓN DE MURCIA. AÑO 2007								
Mes	Est. hotelero	Apartam. turístico	Camping	Aloj. rural	Vivienda alquilada	Vivienda propia	Otros	Total
Ene	57.025	1.108	3.310	2.499	12.828	92.114	2.754	171.638
Feb	76.371	1.586	2.109	2.810	14.253	93.632	3.082	193.842
Mar	86.011	1.927	4.561	4.177	20.500	139.376	4.160	260.712
Abr	94.569	4.764	8.284	4.752	35.344	251.397	6.542	405.653
May	94.029	3.570	5.001	2.377	34.143	188.981	5.304	333.405
Jun	97.134	6.450	12.604	3.432	46.045	214.508	6.201	386.374
Jul	104.865	10.424	21.412	4.010	79.777	249.895	7.646	478.030
Ago	107.335	12.157	24.777	5.192	114.101	337.598	9.823	610.984
Sep	91.692	7.169	6.456	3.298	66.917	237.133	6.631	419.297
Oct	86.556	3.607	4.012	3.798	26.830	123.925	4.099	252.827
Nov	82.852	2.197	3.484	3.838	20.393	80.541	3.089	196.394
Dic	73.655	2.022	3.167	6.182	22.496	109.814	3.534	220.871
Total	1.052.094	56.982	99.176	46.365	493.628	2.118.914	62.866	3.930.026

ESTIMACIÓN DEL N.º DE VIAJEROS EXTRANJEROS EN LA REGIÓN DE MURCIA. AÑO 2007								
Mes	Est. hotelero	Apartam. turístico	Camping	Aloj. rural	Vivienda alquilada	Vivienda propia	Otros	Total
Ene	11.692	232	2.455	215	11.832	27.474	269	54.169
Feb	17.629	589	2.865	24	11.531	26.629	296	59.564
Mar	17.676	318	4.125	85	17.895	37.974	390	78.463
Abr	16.768	562	4.080	81	19.128	53.941	473	95.033
May	18.557	762	2.646	121	20.167	58.958	506	101.717
Jun	17.095	851	2.318	9	23.933	55.131	497	99.834
Jul	23.495	1.437	3.428	345	25.176	50.144	520	104.545
Ago	24.917	1.208	4.550	65	20.160	54.541	527	105.968
Sep	19.217	907	4.647	136	23.044	47.034	475	95.459
Oct	20.415	698	4.215	-	24.706	49.192	496	99.723
Nov	17.596	390	2.677	21	15.537	33.988	351	70.560
Dic	13.200	346	2.001	4	13.894	32.874	312	62.630
Total	218.257	8.299	40.007	1.106	227.004	527.880	5.113	1.027.665

1.1.2. Pernoctaciones

PERNOCTACIONES ESTIMADAS EN LA REGIÓN DE MURCIA. AÑO 2007								
Mes	Est. hotelero	Apartam. turístico	Camping	Aloj. rural	Vivienda alquilada	Vivienda propia	Otros	Total
Ene	146.815	15.292	126.965	5.759	209.796	606.402	12.794	1.123.823
Feb	208.448	20.458	130.900	6.689	190.640	509.844	11.648	1.078.627
Mar	256.995	20.699	130.711	9.242	321.020	1.267.530	25.600	2.031.797
Abr	280.785	42.467	97.982	14.149	494.646	2.677.619	52.850	3.660.497
May	280.113	40.219	56.772	5.747	430.579	2.134.538	38.301	2.986.269
Jun	296.656	72.542	57.108	7.636	804.111	2.408.128	48.783	3.694.964
Jul	345.925	122.140	151.000	19.314	1.213.733	2.330.444	56.364	4.238.920
Ago	380.557	161.518	199.319	39.879	1.829.793	3.340.095	84.990	6.036.151
Sep	313.636	79.919	71.570	11.172	772.153	2.189.986	46.024	3.484.459
Oct	239.171	38.197	106.772	9.531	517.120	1.413.554	24.224	2.348.570
Nov	211.481	18.365	114.287	8.578	250.789	604.479	13.547	1.221.526
Dic	173.469	19.440	128.690	21.069	285.450	829.273	17.070	1.474.460
Total	3.134.051	651.256	1.372.076	158.765	7.319.828	20.311.892	432.195	33.380.064

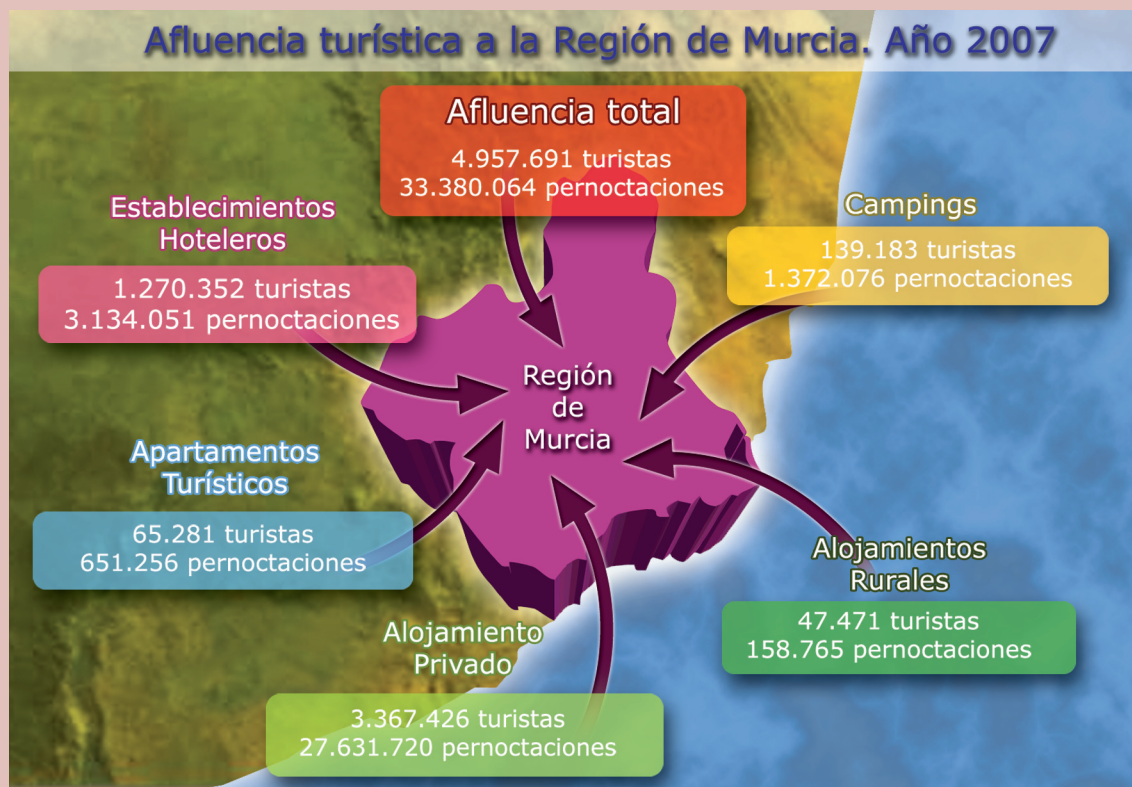
PERNOCTACIONES ESTIMADAS EN LA REGIÓN DE MURCIA. AÑO 2007 (Incluyendo viajes de corta duración a segunda residencia)							
Est. hotelero	Apartam. turístico	Camping	Aloj. rural	Vivienda alquilada	Vivienda propia	Otros	Total
3.134.051	651.256	1.372.076	158.765	7.319.828	21.754.036	432.195	34.822.207

PERNOCTACIONES NACIONALES ESTIMADAS EN LA REGIÓN DE MURCIA. AÑO 2007

Mes	Est. hotelero	Apartam. turístico	Camping	Aloj. rural	Vivienda alquilada	Vivienda propia	Otros	Total
Ene	122.640	8.306	10.500	4.720	93.235	393.819	10.405	643.625
Feb	167.710	11.194	10.089	5.819	86.095	291.744	9.177	581.828
Mar	220.233	13.370	15.488	8.553	162.001	940.820	22.371	1.382.837
Abr	241.280	35.605	34.221	13.363	295.448	2.310.335	49.463	2.979.715
May	228.188	33.270	18.232	5.192	273.182	1.498.944	33.846	2.090.853
Jun	251.324	61.198	33.661	7.285	482.338	1.809.071	43.776	2.688.654
Jul	289.187	106.783	124.634	17.160	846.679	1.746.465	51.106	3.182.013
Ago	314.089	145.183	163.517	38.469	1.524.102	2.634.999	79.336	4.899.695
Sep	259.749	69.663	27.234	10.441	492.988	1.692.887	41.597	2.594.559
Oct	187.124	28.777	18.935	8.840	153.690	680.114	17.990	1.095.470
Nov	175.650	12.921	14.020	8.492	84.570	358.686	10.779	664.895
Dic	142.175	12.810	12.606	20.634	110.880	550.503	14.031	863.636
Total	2.599.349	539.080	483.137	148.968	4.605.207	14.908.386	383.877	23.667.781

PERNOCTACIONES EXTRANJERAS ESTIMADAS EN LA REGIÓN DE MURCIA. AÑO 2007

Mes	Est. hotelero	Apartam. turístico	Camping	Aloj. rural	Vivienda alquilada	Vivienda propia	Otros	Total
Ene	24.175	6.986	116.465	1.039	116.561	212.583	2.389	480.198
Feb	40.737	9.264	120.811	870	104.545	218.100	2.472	496.799
Mar	36.761	7.329	115.223	689	159.019	326.710	3.229	648.960
Abr	39.505	6.862	63.761	786	199.197	367.284	3.387	680.782
May	51.925	6.949	38.540	555	157.397	635.594	4.455	895.415
Jun	45.331	11.344	23.447	351	321.773	599.057	5.006	1.006.309
Jul	56.738	15.357	26.366	2.154	367.054	583.980	5.258	1.056.907
Ago	66.468	16.336	35.802	1.410	305.691	705.096	5.654	1.136.457
Sep	53.887	10.256	44.336	731	279.165	497.099	4.427	889.901
Oct	52.048	9.420	87.837	691	363.430	733.440	6.234	1.253.100
Nov	35.831	5.443	100.267	86	166.219	245.793	2.768	556.408
Dic	31.294	6.630	116.084	435	174.571	278.770	3.039	610.823
Total	534.702	112.176	888.939	9.797	2.714.621	5.403.506	48.318	9.712.059



1.2. MOVIMIENTO DE TURISTAS EN LA COSTA CÁLIDA

1.2.1. Número de turistas

ESTIMACIÓN DEL N.º DE VIAJEROS EN LA COSTA CÁLIDA. AÑO 2007						
Mes	Est. hotelero	Apartam. turístico	Camping	Vivienda alquilada	Vivienda propia	Total
Ene	21.896	1.230	3.561	19.341	66.722	112.751
Feb	25.288	1.995	3.077	20.627	75.431	126.418
Mar	39.413	2.060	4.951	31.686	116.763	194.873
Abr	40.345	4.888	7.052	44.739	216.231	313.254
May	43.234	3.975	4.746	46.869	178.011	276.835
Jun	46.845	6.700	10.507	62.398	192.953	319.403
Jul	70.503	10.831	17.958	99.820	233.583	432.694
Ago	77.660	12.205	20.901	129.250	306.353	546.369
Sep	44.440	7.375	7.281	84.100	213.452	356.648
Oct	36.499	3.931	4.265	47.140	128.754	220.589
Nov	35.964	2.362	2.736	32.652	78.751	152.465
Dic	25.877	2.163	2.135	30.926	91.843	152.943
Total	507.964	59.715	89.170	649.548	1.898.847	3.205.243

DISTRIBUCIÓN DEL NÚMERO DE VIAJEROS POR ZONAS. AÑO 2007					
	Águilas	Mazarrón	Mar Menor	La Manga	Total
Est. hotelero	52.306	49.712	228.870	177.076	507.964
Apartamento turístico	-	10.162	12.633	36.920	59.715
Camping	6.246	18.724	64.200	-	89.170
Vivienda alquilada	96.357	141.837	208.170	203.184	649.548
Vivienda propia	292.943	388.233	673.427	544.244	1.898.847
Total	447.853	608.667	1.187.299	961.424	3.205.243

1.2.2. Pernoctaciones

PERNOCTACIONES ESTIMADAS EN LA COSTA CÁLIDA. AÑO 2007						
Mes	Est. hotelero	Apartam. turístico	Camping	Vivienda alquilada	Vivienda propia	Total
Ene	59.472	13.964	66.216	151.866	398.230	689.748
Feb	89.183	18.682	116.809	149.912	359.245	733.830
Mar	127.455	18.902	111.713	240.597	981.452	1.480.119
Abr	142.856	38.780	78.041	363.496	2.052.550	2.675.723
May	151.488	36.727	48.667	338.997	1.749.476	2.325.355
Jun	173.228	66.244	45.170	728.230	1.911.868	2.924.740
Jul	233.428	112.079	132.056	1.174.479	1.799.634	3.451.676
Ago	269.905	148.214	161.492	1.792.385	2.532.608	4.904.605
Sep	191.028	73.336	55.632	719.166	1.678.274	2.717.436
Oct	109.544	35.051	89.929	485.384	1.097.942	1.817.850
Nov	89.228	31.402	97.222	229.407	411.705	858.963
Dic	62.428	17.940	111.285	255.156	592.827	1.039.636
Total	1.699.243	611.321	1.114.232	6.629.075	15.565.809	25.619.681

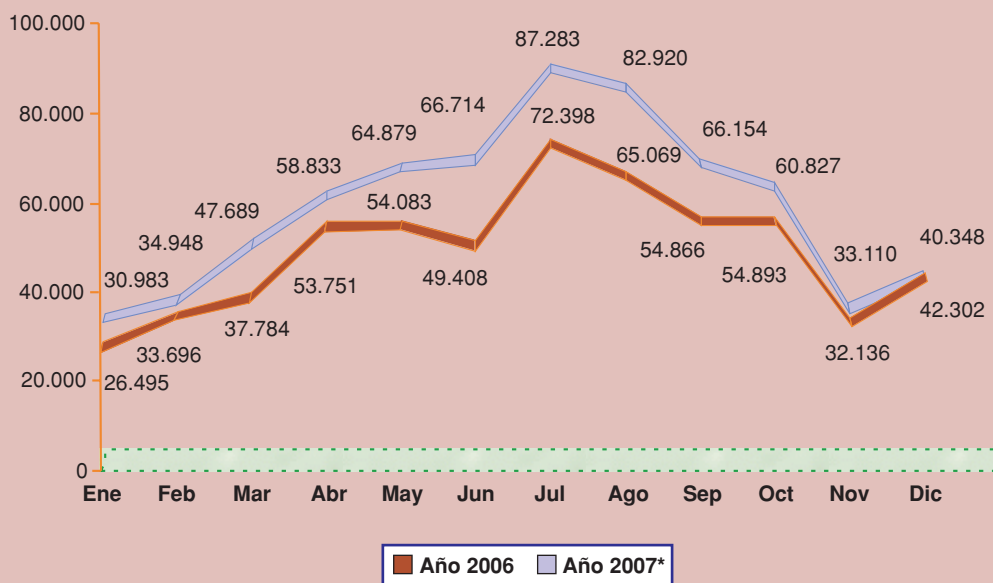
DISTRIBUCIÓN DE LAS PERNOCTACIONES POR ZONAS. AÑO 2007					
	Águilas	Mazarrón	Mar Menor	La Manga	Total
Est. hotelero	114.104	117.714	590.485	876.940	1.699.243
Apartamento turístico	-	101.873	130.339	379.109	611.321
Camping	108.609	223.788	781.835	-	1.114.232
Vivienda alquilada	840.952	1.474.118	2.100.936	2.213.069	6.629.075
Vivienda propia	2.392.111	3.100.813	5.577.489	4.495.396	15.565.809
Total	3.455.777	5.018.306	9.181.084	7.964.514	25.619.681

1.3. ENTRADA DE TURISTAS EXTRANJEROS EN LA REGIÓN DE MURCIA

ENTRADA DE TURISTAS EXTRANJEROS. AÑOS 2006-2007				
Mes	N.º turistas		Variación interanual (%)	
	Año 2007*	Año 2006	Murcia	España
Ene	30.983	26.495	16,9%	-4%
Feb	34.948	33.696	3,7%	4,4%
Mar	47.689	37.784	26,2%	6,9%
Abr	58.833	53.751	9,5%	-3,5%
May	64.879	54.083	20%	-1,4%
Jun	66.714	49.408	35%	4,8%
Jul	87.283	72.398	20,6%	1,8%
Ago	82.920	65.069	27,4%	3%
Sep	66.154	54.866	20,6%	1,8%
Oct	60.827	54.893	10,8%	0%
Nov	33.110	32.136	3%	5%
Dic	40.348	42.302	-4,6%	0,7%
Total	674.688	576.881	17%	1,7%

Fuente: Frontur, IET
 (*) Datos provisionales

Gráfico 1.1: Evolución de la entrada de turistas extranjeros en la Región de Murcia. Años 2006-2007



Fuente: Frontur, IET
 (*) Datos provisionales

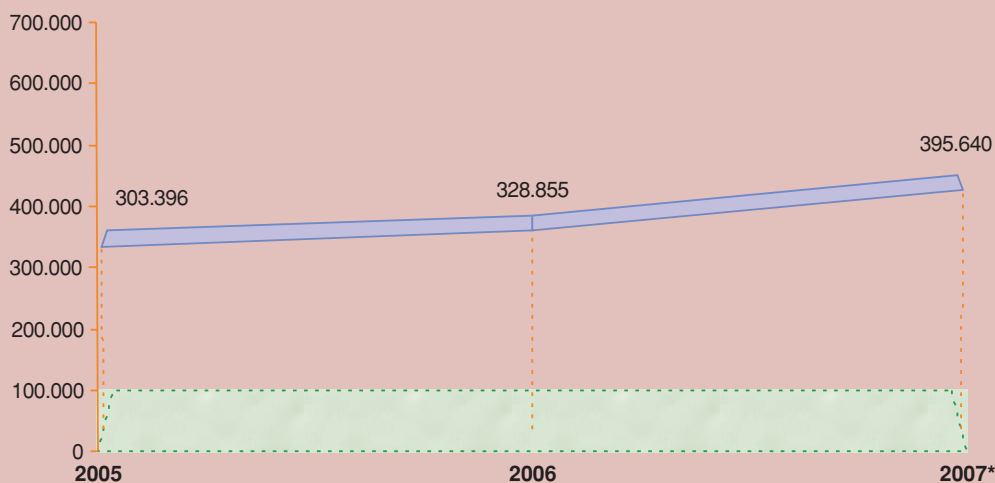
1.3.1. Principales mercados emisores

EVOLUCIÓN DE LA ENTRADA DE TURISTAS PROCEDENTES DE LOS PRINCIPALES MERCADOS EXTRANJEROS. AÑOS 2005-2007					
Año		REINO UNIDO	FRANCIA	ALEMANIA	TOTAL MERCADOS
2005	Número de turistas	303.396	64.201	32.540	495.535
	Variación interanual	21,4%	-1,6%	-26,5%	5,4%
	% sobre total mercados	61,2%	13%	6,6%	100%
2006	Número de turistas	328.855	75.043	29.319	576.881
	Variación interanual	8,4%	16,9%	-9,9%	16,4%
	% sobre total mercados	57%	13%	5,1%	100%
2007*	Número de turistas	395.640	62.815	52.737	674.688
	Variación interanual	20,3%	-16,3%	79,9%	17%
	% sobre total mercados	58,6%	9,3%	7,8%	100%

Fuente: Frontur, IET. (*) Datos provisionales

Mercado británico

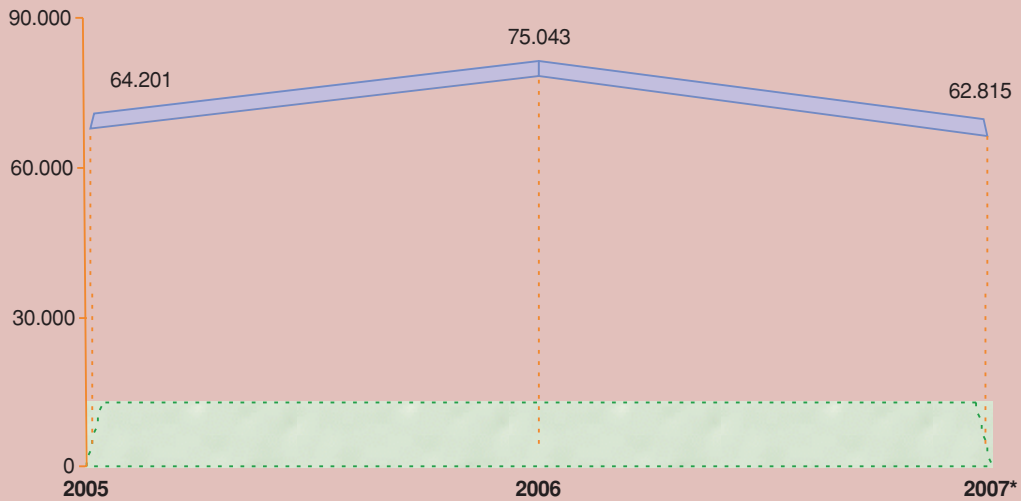
Gráfico 1.2: Evolución de la entrada de turistas británicos en la Región de Murcia. Años 2005-2007



Fuente: Frontur, IET
 (*) Datos provisionales

Mercado francés

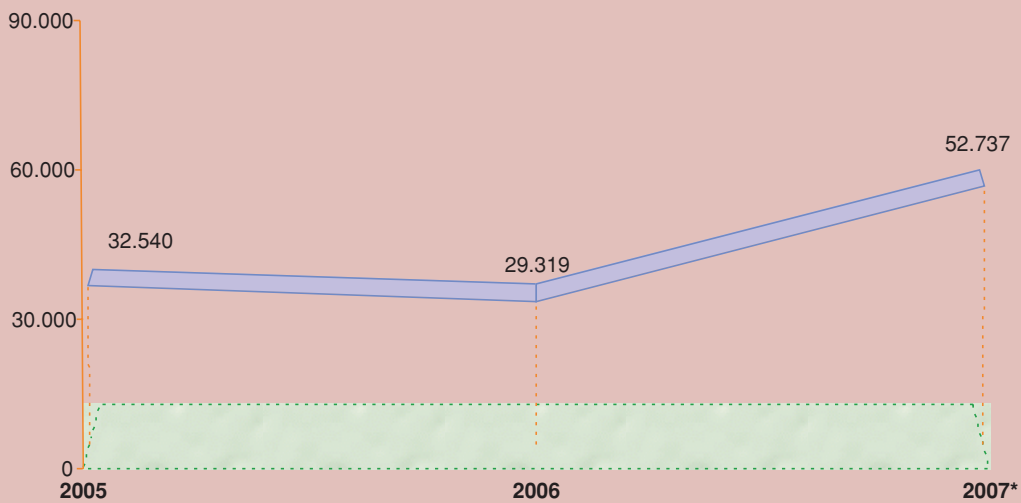
Gráfico 1.3: Evolución de la entrada de turistas franceses en la Región de Murcia. Años 2005-2007



Fuente: Frontur, IET
 (*) Datos provisionales

Mercado alemán

Gráfico 1.4: Evolución de la entrada de turistas alemanes en la Región de Murcia. Años 2005-2007



Fuente: Frontur, IET
 (*) Datos provisionales

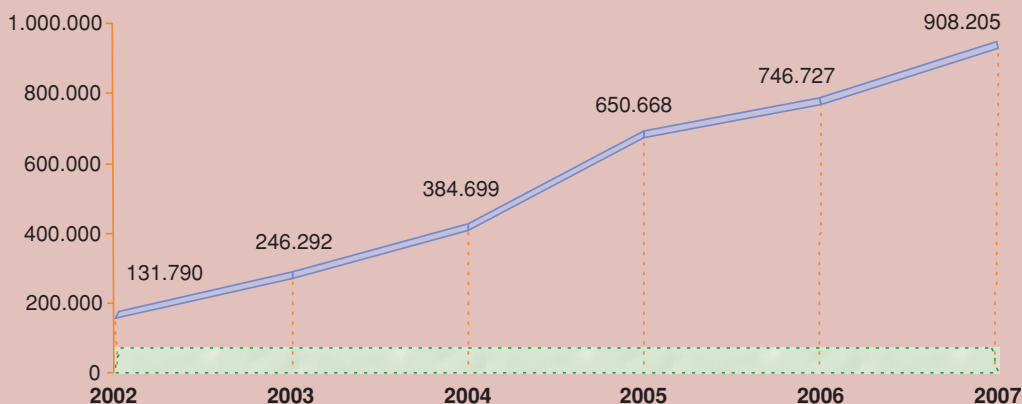
1.4. ENTRADA DE TURISTAS POR VÍA AÉREA Y MARÍTIMA

1.4.1. Vuelos internacionales - Aeropuerto de San Javier

LLEGADA DE PASAJEROS AL AEROPUERTO DE SAN JAVIER, SEGÚN PROCEDENCIA						
	2002	2003	2004	2005	2006	2007
Reino Unido	115.541	231.399	349.619	571.104	619.238	728.416
Noruega	1.815	9.133	19.686	31.459	31.513	30.601
Irlanda	-	22	13.303	23.858	54.172	69.556
Finlandia	-	-	1.011	4.708	3.272	-
Francia	316	486	462	610	194	204
Hungría	-	-	-	-	1.591	1.799
Alemania	12.039	3.772	33	4.928	8.147	59.117
Bélgica	4	21	-	13.714	28.400	18.454

Fuente: Aeropuerto de San Javier

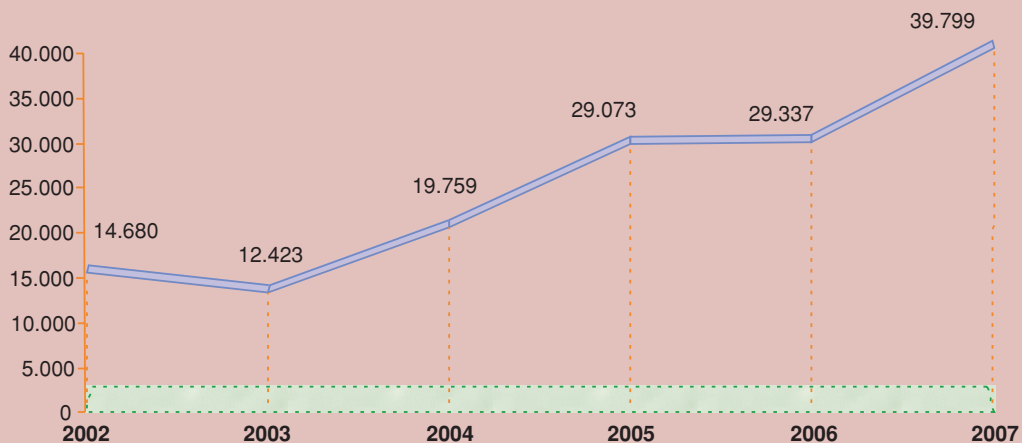
Gráfico 1.5: Llegada de pasajeros en vuelos internacionales. Aeropuerto de San Javier. Años 2002-2007



Fuente: Aeropuerto de San Javier

1.4.2. Escalas de cruceros - Puerto de Cartagena

Gráfico 1.6: Llegada de pasajeros en cruceros. Puerto de Cartagena. Años 2002-2007

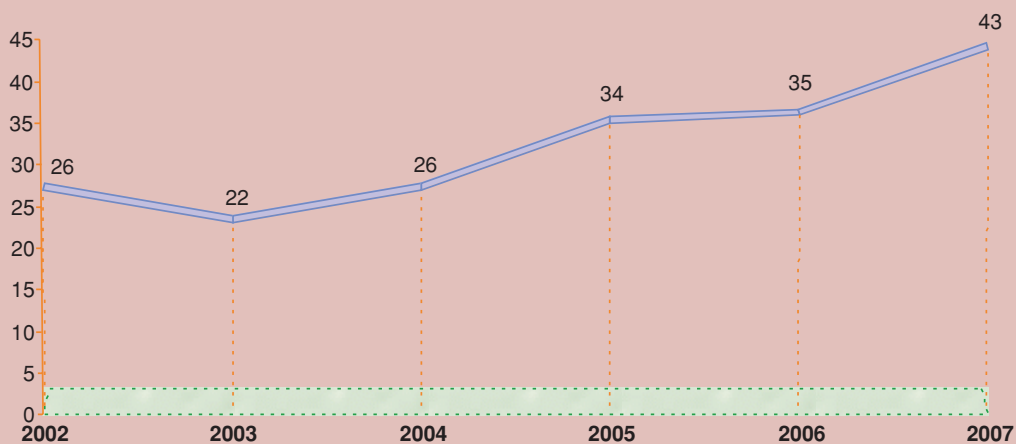


Fuente: Autoridad Portuaria de Cartagena

PASAJEROS ENTRADOS EN EL PUERTO DE CARTAGENA SEGÚN PAÍS DE ORIGEN DEL BUQUE. PRINCIPALES PROCEDENCIAS						
	2002	2003	2004	2005	2006	2007
Reino Unido	1.461	6.212	6.597	13.014	20.545	27.902
Alemania	-	4.100	9.108	10.805	1.719	768
Portugal	1.308	-	1.680	466	-	-
Italia	7.334	-	1.214	-	109	-
EE.UU.	-	870	660	4.358	6.577	6.881
Francia	-	-	500	-	-	1.228
Finlandia	-	-	-	-	387	417
Irlanda	-	-	-	-	-	307
Canadá	-	-	-	-	-	785

Fuente: Autoridad Portuaria de Cartagena

Gráfico 1.7: Escala de cruceros en el Puerto de Cartagena.
Años 2002-2007



Fuente: Autoridad Portuaria de Cartagena