



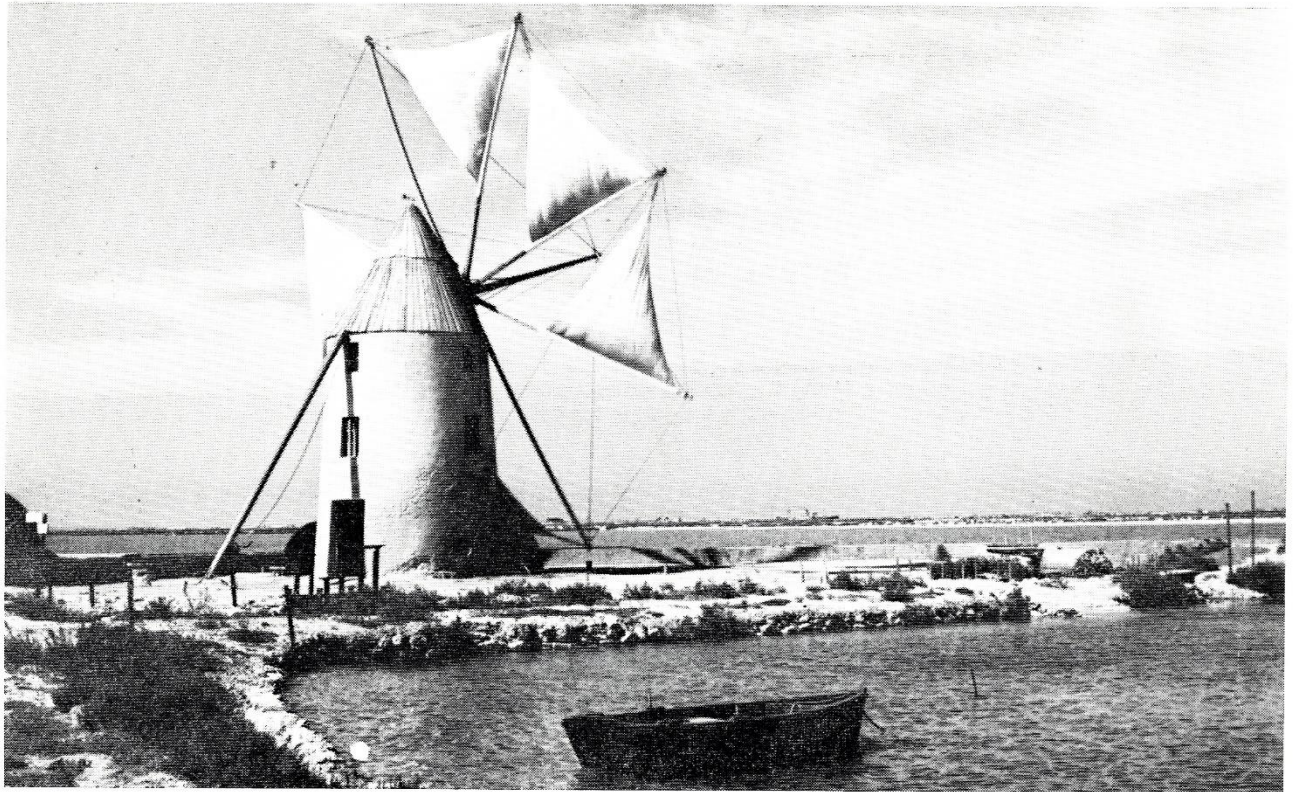
## SAN JAVIER

PARTIDO JUDICIAL DE MURCIA

Km. Red Provincial: 49,2

Núm. de identificación	DENOMINACION	Kilómetros en el término	Tipo de firme	Estado de conservación
34 - F	De La Ribera a la Ctra. de Cabo de Palos al Albuñón.	4,7	Agl. asfáltico	Bueno
31 - F	De San Javier a Lo Pagán.	5	»	»
28 - F	De Pozo Aledo a La Puebla.	2	Macadam	Malo
29 - F	De Pacheco a la Ctra. de Torrevieja a Balsicas.	3	Bituminoso	Regular
23 - F	Del Mirador a la Ctra. de Torrevieja a Balsicas.	4	»	Bueno
24 - F	De Lo Pagán al Mirador y Lo Romero.	13,3	»	Regular y bueno
25 - F	De San Pedro del Pinatar a Lo Tárraga.	2,2	»	Regular
48 - F	De la Ctra. de La Unión a San Javier, en el Alto del Villar, a la Ctra. de Puente Nuevo a la de Torrevieja a Balsicas, en Lo Belando, pasando por La Hoya, Avilese, Estación de F. C. de Riquelme, Hacienda de la Almenara y Cabezo de la Plata.	8	Macadam y bituminoso	Malo y bueno
35 - F	De San Javier a Cartagena.	4	2 Bituminoso 2 Macadam	Bueno Malo
27 - F	De la carretera de Torrevieja a Balsicas a la Venta de Felipe.	2	Bituminoso	Regular
26 - F	Del de Pacheco a la estación de Balsicas a Los Alcázares.	1	»	Malo





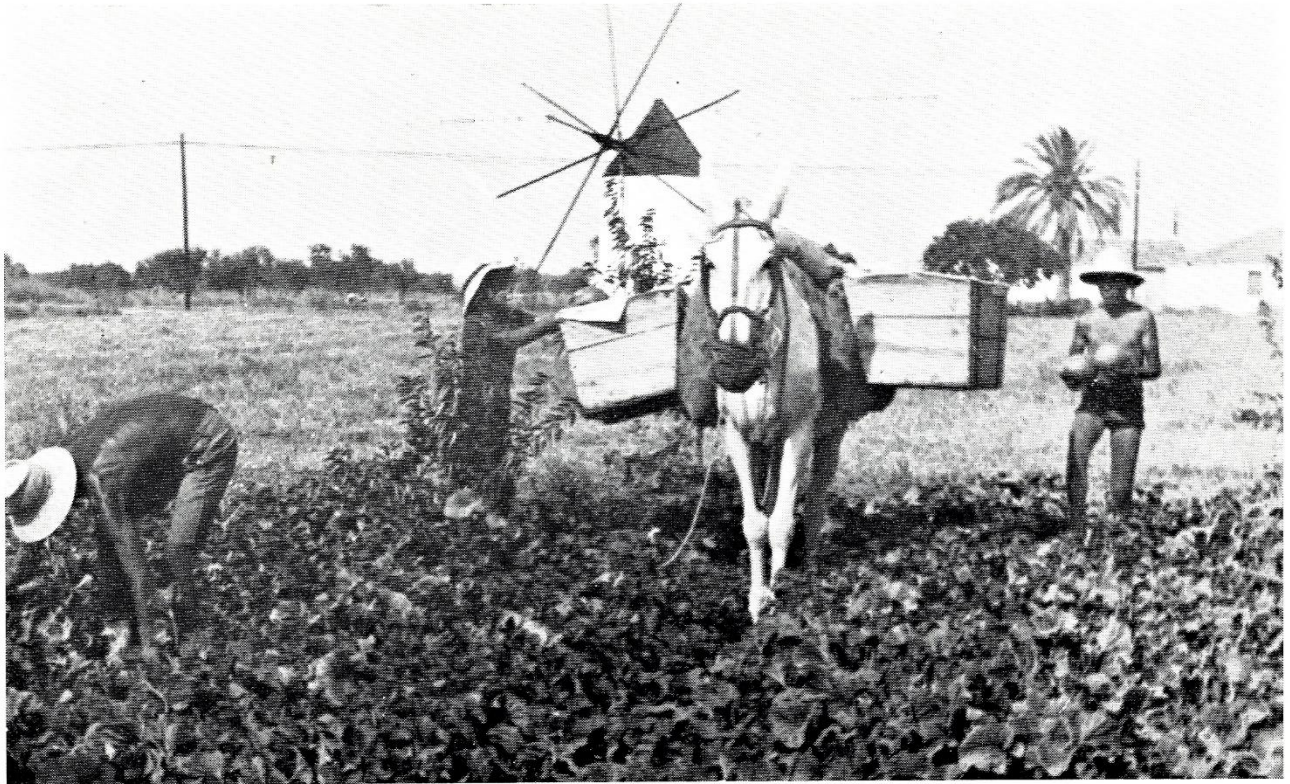
## SAN PEDRO DEL PINATAR

PARTIDO JUDICIAL DE MURCIA

Km. Red Provincial: 11,1

Núm. de identificación	DENOMINACION	Kilómetros en el término	Tipo de firme	Estado de conservación
25 - F	De San Pedro del Pinatar a Lo Tárraga.	4,4	Bituminoso	Regular
32 - F	De San Pedro del Pinatar a Lo Pagán.	2,8	Aglomerado	Bueno
33 - F	De San Pedro del Pinatar al Mojón.	2,9	Bituminoso	Regular
49 - F	De San Pedro del Pinatar a Encañizadas del Mar Menor.	1	»	»





## TORRE PACHECO

PARTIDO JUDICIAL DE MURCIA

Km. Red Provincial: 102,9

Núm. de identificación	D E N O M I N A C I O N	Kilómetros en el término	Tipo de firme	Estado de conservación
9 - E	Del Albuñón a la carretera de Puerto de la Cadena a Fte. Alamo.	11,5	Bituminoso	Aceptable
14 - E	De Pacheco a la carretera de Fuente Alamo a Cartagena.	5,8	»	Bueno
12 - F	De Balsicas a Fuente Alamo.	12,1	Bituminoso Macadam	Bueno Malo
47 - F	De la Venta de la Virgen a Balsicas.		Obras Públicas	
48 - F	De la carretera de La Unión a San Javier, en el Alto del Villar, a la carretera de Puente Nuevo a la de Torrevieja a Balsicas, en Lo Belando, pasando por La Hoya, Avilese, Estación de F. C. de Riquelme, Hacienda de Almazara y Cabezo de la Plata.	0,6	Bituminoso	Bueno
14 - F	De Pacheco a la Ctra. de Fuente Alamo a Cartagena.	10,6	»	»
21 - F	De Pacheco a la carretera de Albacete a Cartagena por Roldán.	11	»	Aceptable
22 - F	De Pacheco a la estación de Balsicas.	10,4	»	Regular
26 - F	Del de Pacheco a la estación de Balsicas a Los Alcázares.	9,4	»	Bueno
28 - F	De Pozo Aledo a La Puebla.	10	Macadam	Malo
29 - F	De Pacheco a la carretera de Torrevieja a Balsicas.	10,3	Bituminoso	Regular
30 - F	De Pacheco a Los Alcázares.	9,1	»	Bueno
23 - F	Del Mirador a la carretera de Torrevieja a Balsicas.	2,1	»	»





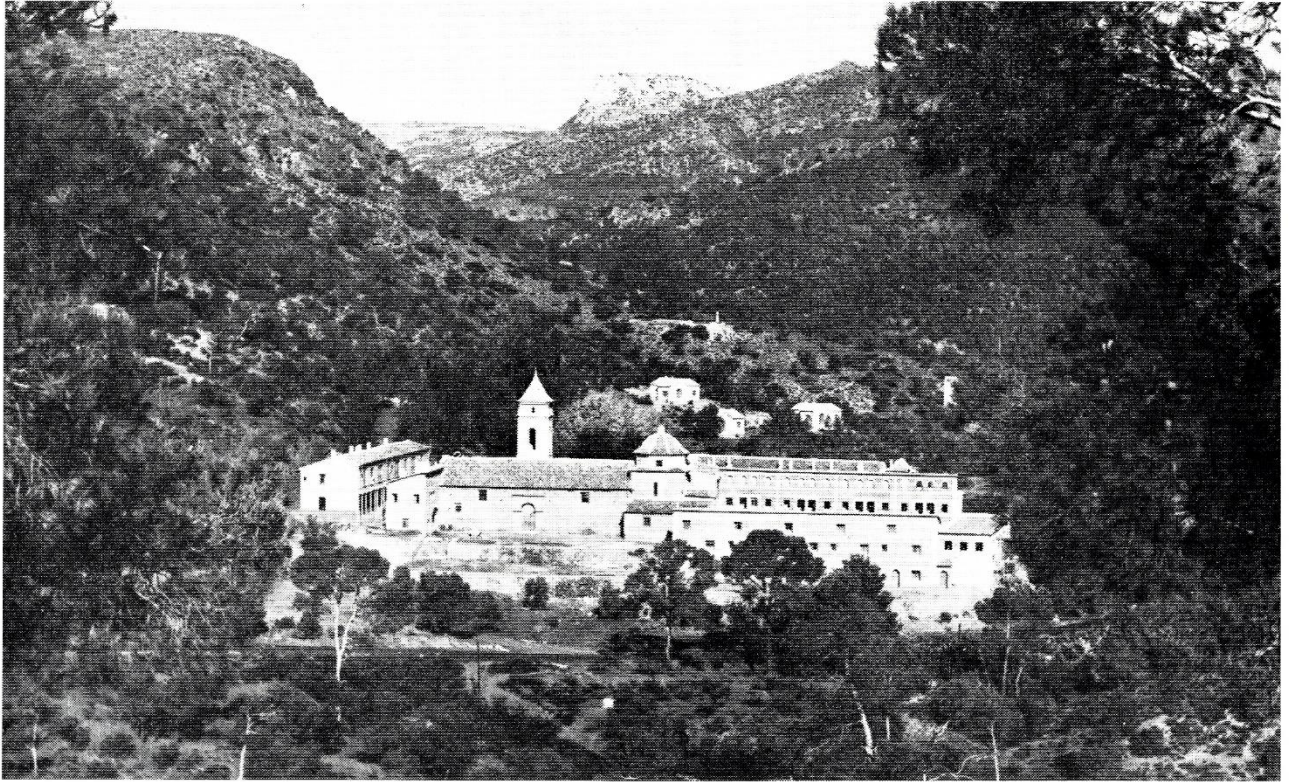
## LAS TORRES DE COTILLAS

PARTIDO JUDICIAL DE MULA

Km. Red Provincial: 1,6

Núm. de identificación	DENOMINACION	Kilómetros en el término	Tipo de firme	Estado de conservación
28 - B	Del río Segura a la carretera de Alcantarilla a la carretera de Archena a Mula, en Las Torres de Cotillas.	1,6 Km.	Bituminoso	Regular





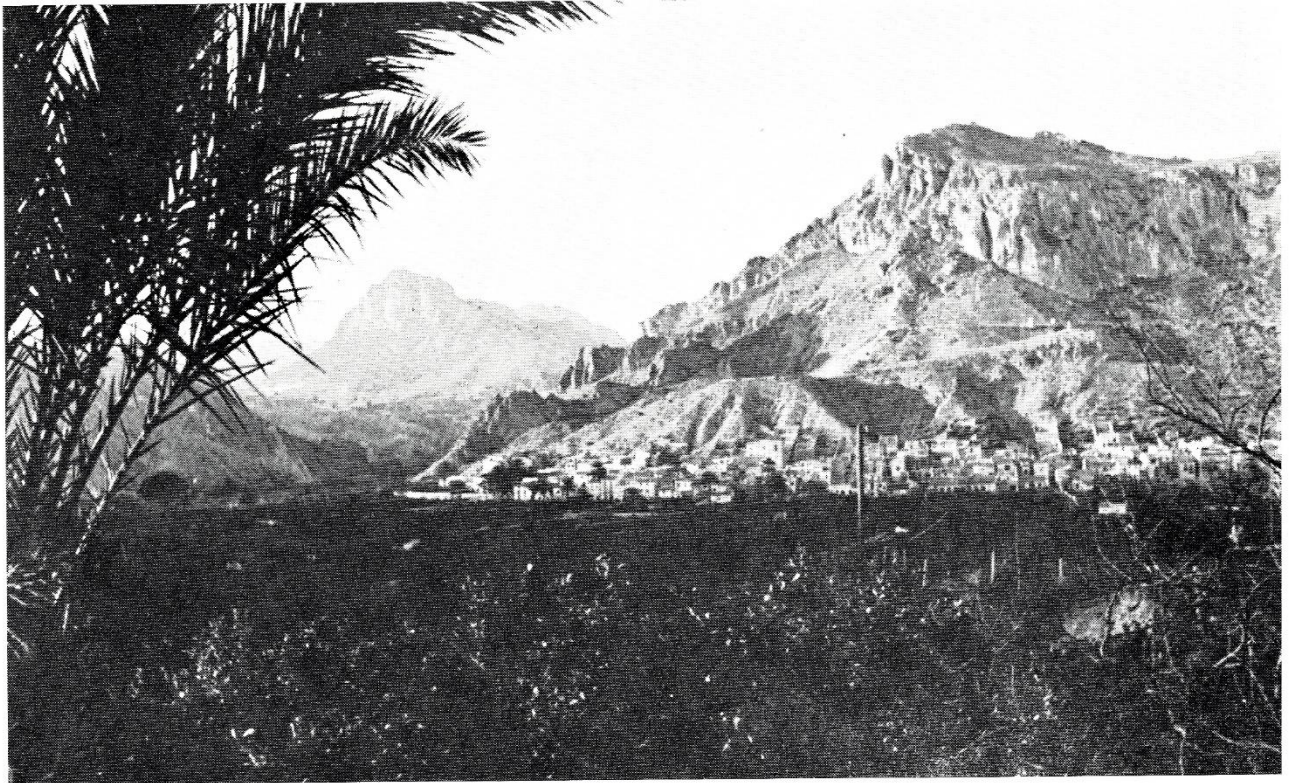
# TOTANA

PARTIDO JUDICIAL DE TOTANA

Km. Red Provincial: 17,799

Núm. de Identificación	DENOMINACION	Kilómetros en el término	Tipo de firme	Estado de conservación
7 - C	Del caserío de Las Huertas a la Ctra. de Totana a Bullas.	4,377	Asfáltico	Regular
8 - C	Que une el poblado de Viñas y Carivete con el c. v. 7-C.	7,272	»	»
22 - D	Del poblado de Raiguero a Totana.	6,150	»	»





# ULEA

PARTIDO JUDICIAL DE CIEZA

Km. Red Provincial: 9,2

Núm. de identificación	DENOMINACION	Kilómetros en el término	Tipo de firme	Estado de conservación
8 - A	De la carretera de Albacete a Cartagena a la estación de Ulea.	3,9 Km.	Macadam	Malo
10 - B	De Ulea a la Ctra. de Baños de Archena a su Estación de F. C.	5,3 »	Bituminoso	Aceptable





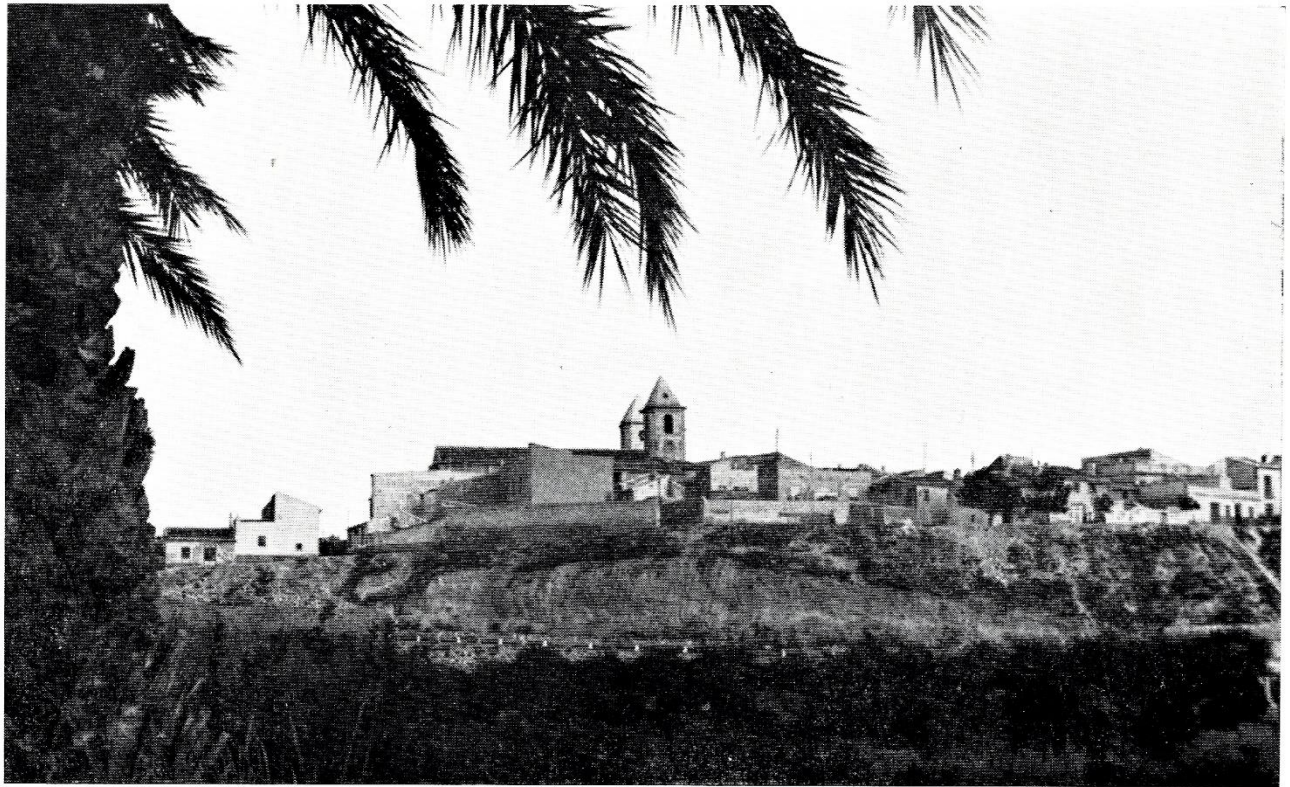
## LA UNION

PARTIDO JUDICIAL DE CARTAGENA

Km. Red Provincial: 17,3

Núm. de identificación	DENOMINACION	Kilómetros en el término	Tipo de firme	Estado de conservación
40 - F	Que partiendo de la Ctra. de La Unión a San Javier, en Las Lagunetas, enlace con el c. v. de Pacheco a Cartagena.	4,5 Km.	Bituminoso	Bueno
41 - F	De La Unión a Roche.	4,1 »	»	Regular
43 - F	De la Ctra. de La Unión al Rincón de San Ginés, enlace con la de La Unión por la Crisoleja y Cuesta de las Lajas.	2 »	»	»
44 - F	Que partiendo de la Ctra. de La Unión al Rincón de San Ginés, enlace con la de La Unión por la Crisoleja y Cuesta de las Lajas.	5,5 »	Macadam	Malo
37 - F	De la Ctra. de Albacete a Cartagena en Santa Ana al camino de La Unión a Roche.	1,2 »	Bituminoso	Bueno





## VILLANUEVA

PARTIDO JUDICIAL DE CIEZA

Km. Red Provincial: 4,2

Núm. de identificación	DENOMINACION	Kilómetros en el término	Tipo de firme	Estado de conservación
12 - B	De Ceutí a la carretera de Archena a Mula.	3,2 Km.	Bituminoso	Bueno
29 - B	Del Km. 4 de la carretera de Archena a Ricote al Km. 1 de la carretera de Archena a Mula.	1 »	»	Aceptable





# YECLA

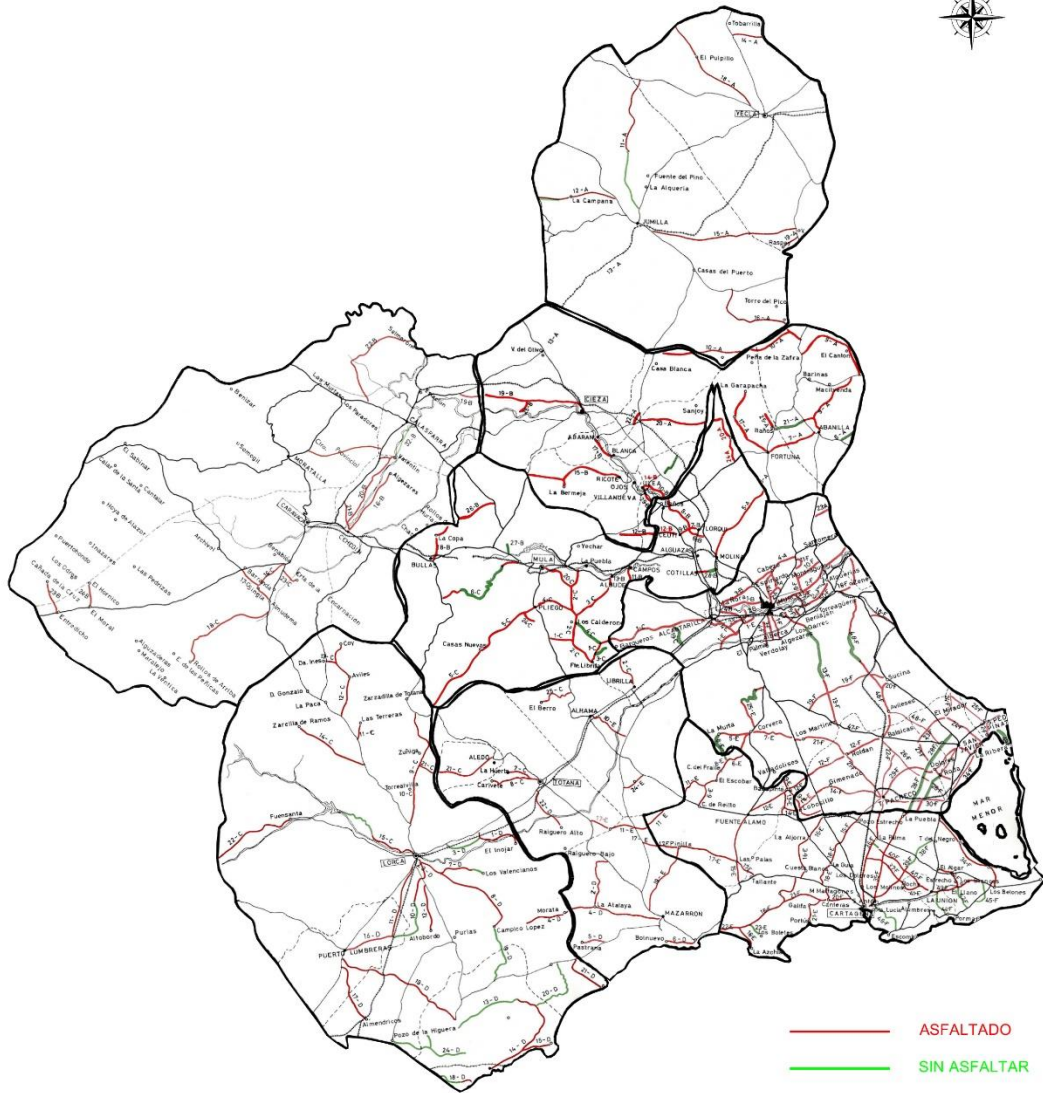
PARTIDO JUDICIAL DE YECLA

Km. Red Provincial: 31,6

Núm. de identificación	DENOMINACION	Kilómetros en el término	Tipo de firme	Estado de conservación
14 - A	De Caudete a la Ctra. de Yecla a la estación de Almenara.	4,6	Bituminoso	Bueno
15 - A	Del Puerto de la Losilla a Yecla, en la Noria de Amat, enlace con la Ctra. de Yecla al Pinoso, por La Hoya, El Carche y Cuesta de las Pasas.	6,4	»	»
11 - A	De la Ctra. de Puerto de la Losilla a Yecla al Cuadrado, en la de Yecla, a la de Ocaña a Alicante.	1	»	»
18 - A	Que partiendo del Km. 1,550 de la Ctra. de Yecla a Fuente Alamo termine en las Casas de Almansa.	16,8	»	Regular
19 - A	De Raspay, a la Ctra. de Yecla al Pinoso.	2,8	»	»

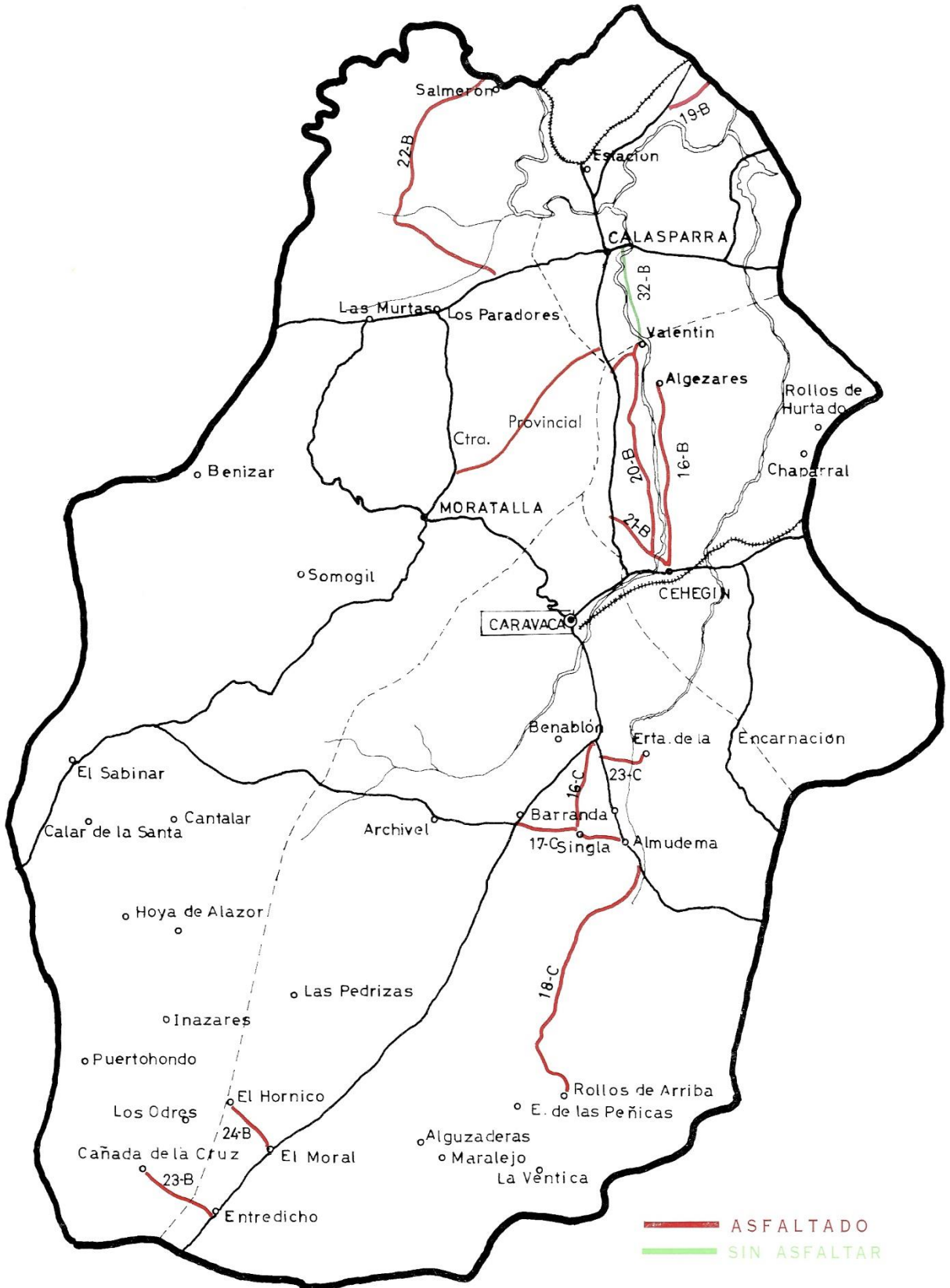


# CAMINOS DIPUTACIÓN





# Partido Judicial de Caravaca de la Cruz

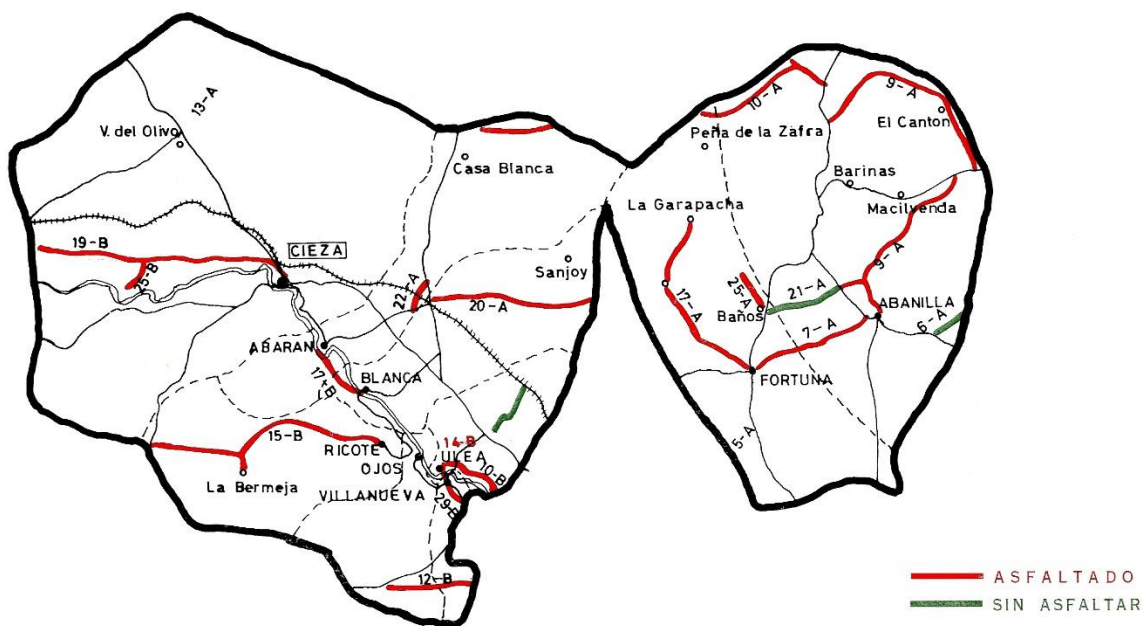






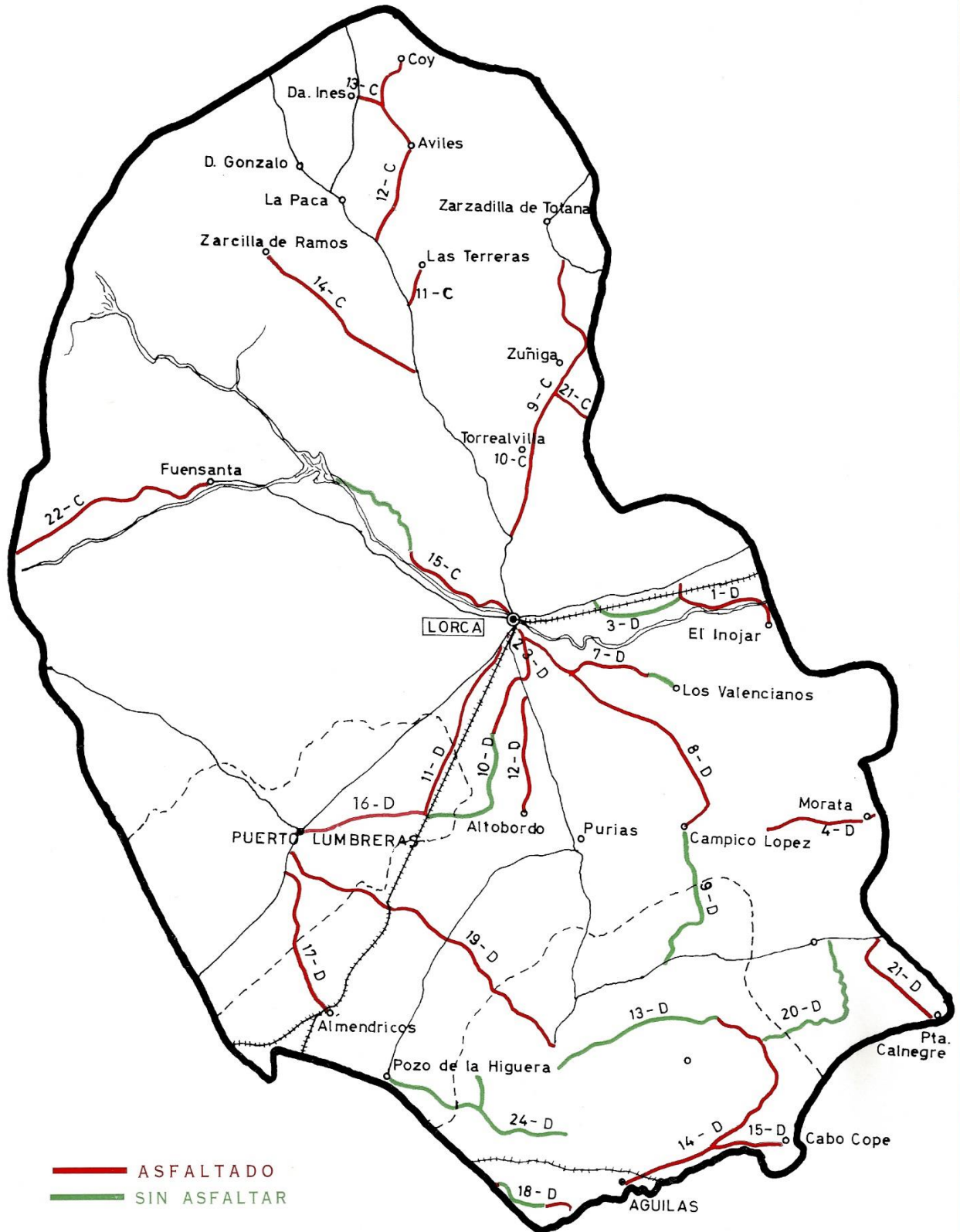


# Partido Judicial de Cieza



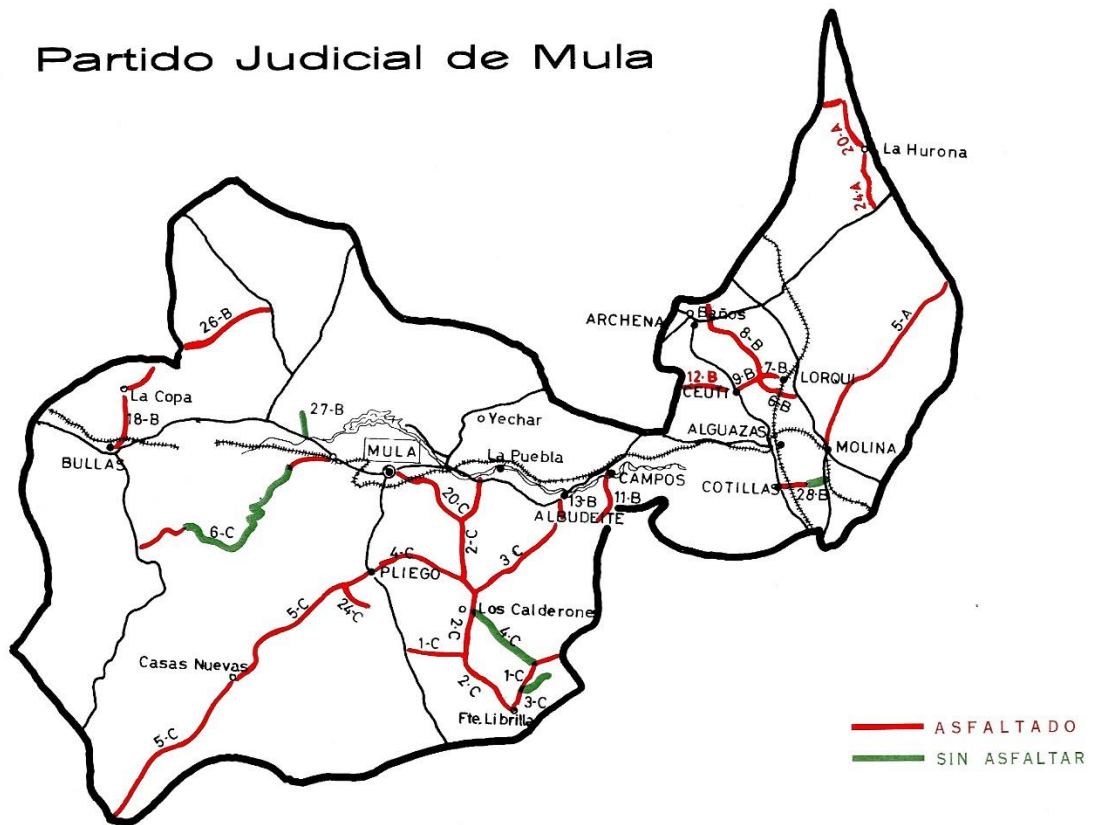


# Partido Judicial de Lorca





# Partido Judicial de Mula

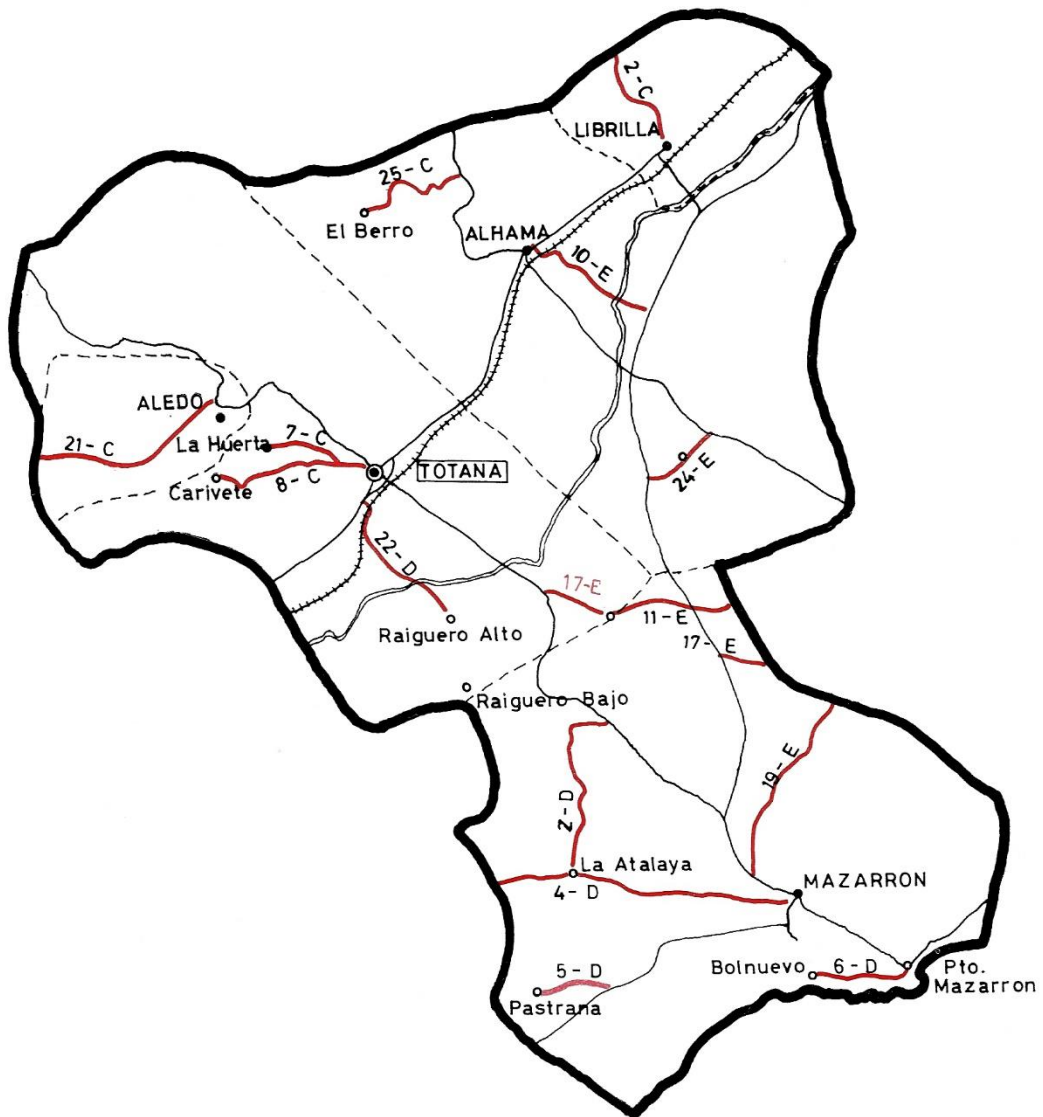




# Partido Judicial de Murcia



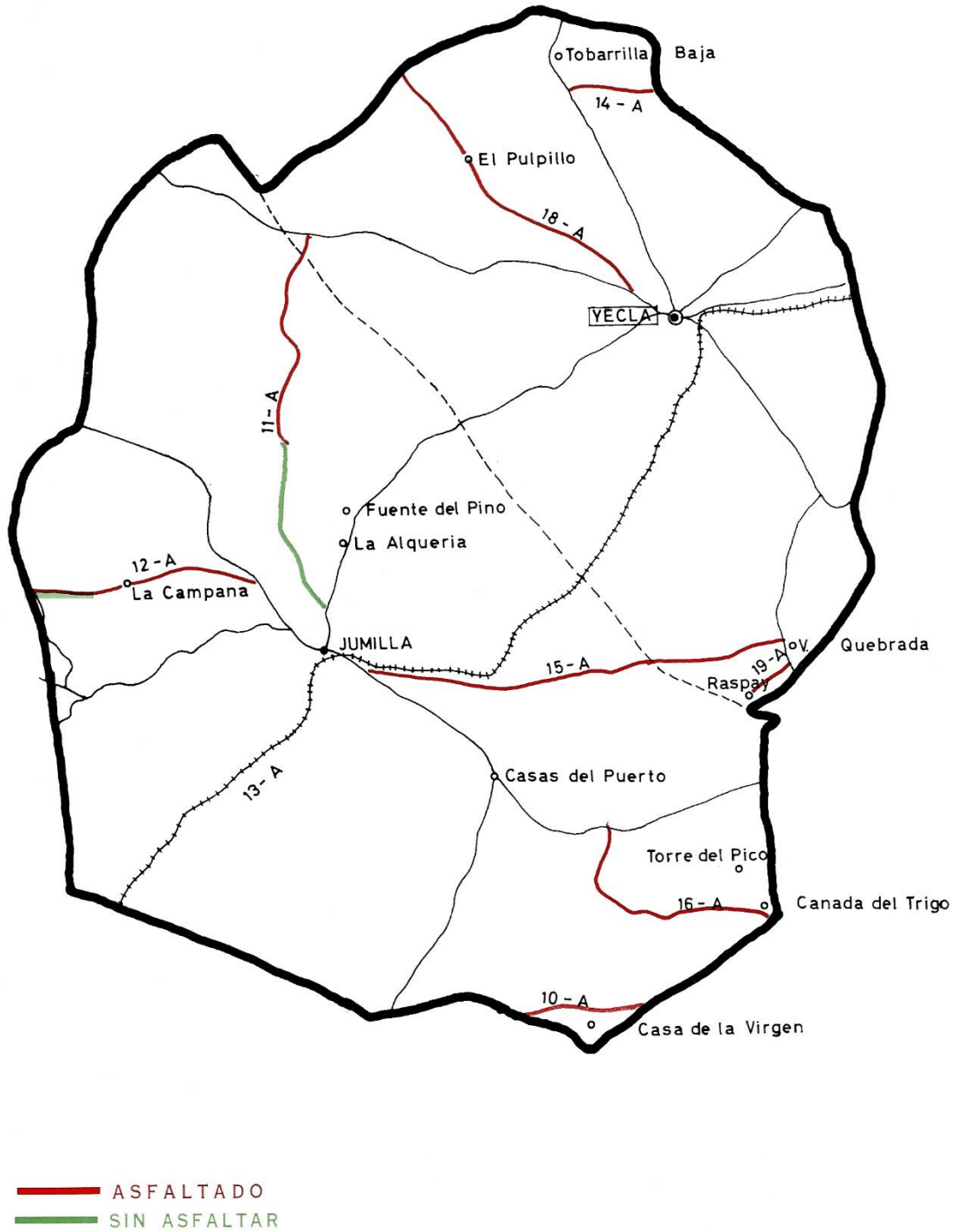
# Partido Judicial de Totana



— ASFALTADO  
— SIN ASFALTAR



# Partido Judicial de Yecla



# RUTAS TURISTICAS DE LA PROVINCIA DE MURCIA



## RUTA DEL MAR MENOR

ITINERARIO N.º 1

Murcia-Mar Menor-Cabo de Palos-Cartagena-Murcia.

Extensión del recorrido: 110 Km. Lugares de interés: los pequeños pueblecillos del Mar Menor (La Puntica, Lo Pagán, La Ribera, Los Alcázares, Los Urrutias, Los Nietos e Islas Menores, Cabo de Palos, zona minera de La Unión, Refinería de Petróleos de Escombreras y Cartagena.

Atractivos: Baño y deportes náuticos en el Mar Menor y Cabo de Palos. Contemplación de los típicos molinos de viento en el campo de Cartagena, por las proximidades de El Algar. Y, en Cartagena, visita al castillo de la Concepción, ruinas de la iglesia de Santa María la Vieja, restos de la «Torre Ciega», iglesias de Santa María de Gracia y de la Caridad, Museo Arqueológico y submarino Peral.



# RUTAS TURISTICAS DE LA PROVINCIA DE MURCIA



## RUTA DEL RIO SEGURA

### ITINERARIO N.º 2

Pasando por Archena, Villanueva del Segura, Ojós, Ricote, Blanca, Abarán, Cieza, con regreso a Murcia.

Extensión del recorrido: unos 80 Km. Lugares de interés: Las instalaciones del Balneario de Archena, en un bellísimo rincón sobre el río Segura, con piscina, jardín y el conjunto hotelero del Balneario. Los bonitos pueblos huertanos, entre los que sobresalen Ojós y Abarán por lo bien cuidados y, sobre todo, por el extraordinario vergel que constituyen los huertos de agrios, melocotoneros y albaricoqueros de la Vega del Segura.

Atractivos: Las aguas medicinales de Archena y la contemplación de magníficos panoramas.

# RUTAS TURISTICAS DE LA PROVINCIA DE MURCIA



## RUTA DE LA HUERTA

### ITINERARIO N.º 3

Visitando, desde Murcia, Espinardo, Molina, El Llano, Lorquí, La Algaida, Ceuti, Alguazas, Torres de Cotillas, Alcantarilla, con regreso a Murcia.

Extensión del recorrido: 45 Km.

Ruta para admirar parte del Norte de la Huerta de Murcia, con los principales núcleos de producción de frutas e industrias conserveras radicadas en dichos pueblos. En Espinardo existe la industria de fabricación del pimentón, especia hoy día muy solicitada desde el extranjero; Molina, con sus industrias varias (conservas, confección de prendas de piel, ante y napa). Archena, con los baños termales, piscina y hermoso paisaje junto al río Segura. Los pueblecillos de Lorquí, Alguazas, Torres de Cotillas, Ceuti y Alcantarilla, especializados en la fabricación de conservas (albaricoque, melocotón, fresas, peras, alcachofas, etc.). Todos situados en feraces huertas cercanas al río Segura. En Alcantarilla puede admirarse una gran rueda, similar a la muy conocida de La Ñora, artefacto de origen árabe destinado a la elevación de agua para riegos.



# RUTAS TURISTICAS DE LA PROVINCIA DE MURCIA



## RUTA DE SIERRA ESPUÑA

### ITINERARIO N.º 4

Murcia-Alhama-Sierra Espuña-Aledo-Totana-Mazarrón.

Extensión del recorrido: 180 Km., con regreso a Murcia.

Lugares de interés: Sierra Espuña, Aledo, Santuario de Santa Eulalia en las proximidades de Totana, y las playas de Mazarrón.

Atractivos: Junto a los bellísimos huertos de agrios y parrales de Alhama y Totana, la magnífica pinada que ha llegado a obtenerse en la abrupta Sierra de Espuña; el encanto del pequeño pueblecillo de Aledo, en el que el progreso no ha llegado a alterar su aspecto, conservando en muy buenas condiciones la Atalaya o Torre del Homenaje del Castillo de los Caballeros de Santiago, que lo sostuvieron en su poder desde el 1085 a 1160; el Santuario de Santa Eulalia de Mérida, construido en el año 1257 por los Caballeros de Santiago, con hermoso artesonado mudéjar y muros cubiertos de pinturas con escenas franciscanas (del 1624), situado en las estribaciones de Sierra Espuña, en un lugar de gran belleza, y las magníficas playas de Mazarrón, la del Puerto, la Isla y la de la Reya.

# RUTAS TURISTICAS DE LA PROVINCIA DE MURCIA



## RUTA MONUMENTAL

ITINERARIO N.º 5

Murcia-Lorca-Aguilas-Murcia.

Longitud de la ruta: 220 Km.

Lugares de interés: Lorca y Aguilas.

Atractivos: Junto a los huertos de que hemos hablado en la ruta anterior, interesa en Lorca la visita a las Casas Consistoriales, construidas en el año 1677; la Colegiata de San Patricio, de mediados del siglo XVI; la Casa solariega de Guevara, obra maestra de la arquitectura civil de la provincia, edificada en 1693, con un extraordinario patio barroco, y el Castillo, de la época de Alfonso X el Sabio.

En Aguilas, sus magníficas playas y la población en sí, de gran belleza y aseo.



# RUTAS TURISTICAS DE LA PROVINCIA DE MURCIA



## RUTA DE LOS EMBALSES

ITINERARIO N.º 6

Murcia-Cieza-Pantano Alfonso XIII-Calasparra-Santuario de la Esperanza-Pantano del Cenajo-Moratalla-Caravaca-Murcia.

Extensión del recorrido: Unos 220 Km.

Lugares de interés: Cieza y su huerta; los embalses de los pantanos de Alfonso XIII y el Cenajo, con sus instalaciones y hermosos pinares y paisajes a su alrededor. El especial encanto del Santuario de la Esperanza, excavado en roca viva, con hermosa vista desde su atrio. Moratalla, con sus estrechas y empinadas calles y castillo de ascendencia árabe. Caravaca, con su extensa huerta, y el pintoresco paisaje de las Fuentes del Marqués, y el bello castillo del Rey moro, bien conservado, declarado Monumento Nacional; en su interior está la iglesia con la Santísima y Vera Cruz; Cehegín, con sus antiguas casonas solariegas; Mula, con bella huerta, antiguo castillo y, en sus inmediaciones, el pantano de La Cierva y los baños de Mula, medicinales y de agradable temperatura, etc.

# RUTAS TURISTICAS DE LA PROVINCIA DE MURCIA



## RUTA DEL VINO

### ITINERARIO N.º 7

Murcia-Jumilla-Yecla-Murcia.

Longitud de la ruta: 200 Km.

Lugares de interés: En Jumilla, visita a la parroquia mayor de Santiago y a la iglesia del Salvador. En sus inmediaciones, a 5 Km., el monasterio de Santa Ana del Monte, lugar agreste de natural encanto, y el antiguo castillo, en regular estado de conservación; Museo Arqueológico, con interesantes hallazgos de los periodos neolítico, bronce, ibérico y romano. Yecla, con el famoso cerro de los Santos, junto al monte Arabí, con valiosos yacimientos arqueológicos y pinturas rupestres; la iglesia del Salvador, la arciprestal de la Purísima, San Roque, San Francisco y Los Dolores.

Atractivos: Aparte de los indicados para los interesados en arqueología, es típica la época de la vendimia en Jumilla y Yecla. Es característico el «gazpacho» de estilo manchego, gozando también merecida fama el exquisito vino de Jumilla, de alta graduación.