



INFORMACIÓN ESTADÍSTICA DEL SISTEMA PARA LA AUTONOMÍA Y ATENCIÓN A LA DEPENDENCIA DE LA REGIÓN DE MURCIA

Situación a 1 de Diciembre de 2014



ÍNDICE

1. Información histórica acumulada incorporada desde 01/01/2007

- 1.1. Histórico de solicitudes, resoluciones de grado y nivel y personas beneficiarias con derecho a prestación
- 1.2. Histórico de dictámenes: grados y niveles
- 1.3. Histórico de personas beneficiarias con prestación
- 1.4. Histórico de prestaciones
- 1.5. Histórico de grados y niveles por género
- 1.6. Histórico de grados y niveles por grupos de edad

2. Información actualizada de expedientes activos a 01/12/2014

- 2.1. Dictámenes activos: grados y niveles
- 2.2. Prestaciones activas
- 2.3. Grados y niveles por género activos
- 2.4. Grados y niveles por grupos de edad activos

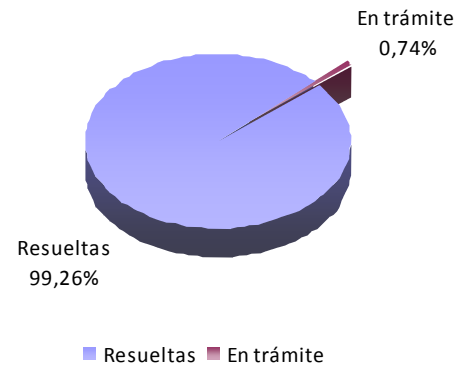


1.1. Histórico de solicitudes, resoluciones de grado y nivel y personas beneficiarias con derecho a prestación

Situación a 1 de Diciembre de 2014

SOLICITUDES (1)		RESOLUCIONES DE GRADO Y NIVEL (2)		OTRAS RESOLUCIONES		TOTAL RESUELTAS		EN TRÁMITE		PERSONAS BENEFICIARIAS CON DERECHO A PRESTACIÓN	
TOTAL	%	TOTAL	% (sob 1)	TOTAL	% (sob 1)	TOTAL	% (sob 1)	TOTAL	% (sob 1)	TOTAL	% (sob 2)
87.449	100%	81.330	93,00%	5.468	6,25%	86.798	99,26%	651	0,74%	66.573	81,86%

Valoraciones





MUNICIPIOS	SOLICITUDES (1)		RESOLUCIONES DE GRADO Y NIVEL (2)		OTRAS RESOLUCIONES		TOTAL RESUELTAS		EN TRÁMITE		PERSONAS BENEFICIARIAS CON DERECHO A PRESTACIÓN	
	TOTAL	%	TOTAL	%(sob 1)	TOTAL	%(sob 1)	TOTAL	%(sob 1)	TOTAL	%(sob 1)	TOTAL	%(sob 2)
Abanilla	962	1,10%	887	92,20%	68	7,07%	955	99,27%	7	0,73%	750	84,55%
Abarán	1.320	1,51%	1.222	92,58%	90	6,82%	1312	99,39%	8	0,61%	1.015	83,06%
Águilas	1.915	2,19%	1.746	91,17%	156	8,15%	1902	99,32%	13	0,68%	1.423	81,50%
Albudeite	199	0,23%	190	95,48%	9	4,52%	199	100,00%	0	0,00%	147	77,37%
Alcantarilla	2.437	2,79%	2.282	93,64%	134	5,50%	2416	99,14%	21	0,86%	1.844	80,81%
Alcázares Los	634	0,72%	588	92,74%	42	6,62%	630	99,37%	4	0,63%	462	78,57%
Aledo	82	0,09%	77	93,90%	5	6,10%	82	100,00%	0	0,00%	64	83,12%
Alguazas	551	0,63%	519	94,19%	30	5,44%	549	99,64%	2	0,36%	425	81,89%
Alhama de Murcia	1.244	1,42%	1.157	93,01%	76	6,11%	1233	99,12%	11	0,88%	882	76,23%
Archena	1.659	1,90%	1.582	95,36%	67	4,04%	1649	99,40%	10	0,60%	1.335	84,39%
Beniel	627	0,72%	578	92,19%	45	7,18%	623	99,36%	4	0,64%	467	80,80%
Blanca	646	0,74%	616	95,36%	27	4,18%	643	99,54%	3	0,46%	495	80,36%
Bullas	1.284	1,47%	1.203	93,69%	69	5,37%	1272	99,07%	12	0,93%	952	79,14%
Calasparra	818	0,94%	758	92,67%	54	6,60%	812	99,27%	6	0,73%	640	84,43%
Campos del Río	256	0,29%	245	95,70%	10	3,91%	255	99,61%	1	0,39%	196	80,00%
Caravaca de la Cruz	2.049	2,34%	1.910	93,22%	123	6,00%	2033	99,22%	16	0,78%	1.622	84,92%
Cartagena	10.452	11,95%	9.628	92,12%	723	6,92%	10351	99,03%	101	0,97%	7.736	80,35%
Cehegín	1.218	1,39%	1.119	91,87%	91	7,47%	1210	99,34%	8	0,66%	978	87,40%
Ceutí	907	1,04%	845	93,16%	57	6,28%	902	99,45%	5	0,55%	726	85,92%
Cieza	2.866	3,28%	2.692	93,93%	163	5,69%	2855	99,62%	11	0,38%	2.330	86,55%
Fortuna	709	0,81%	663	93,51%	44	6,21%	707	99,72%	2	0,28%	578	87,18%
Fuente Álamo	780	0,89%	717	91,92%	59	7,56%	776	99,49%	4	0,51%	557	77,68%
Jumilla	1.728	1,98%	1.589	91,96%	128	7,41%	1717	99,36%	11	0,64%	1.291	81,25%
Librilla	468	0,54%	435	92,95%	31	6,62%	466	99,57%	2	0,43%	356	81,84%
Lorca	5.593	6,40%	5.138	91,86%	397	7,10%	5535	98,96%	58	1,04%	4.040	78,63%
Lorquí	579	0,66%	543	93,78%	33	5,70%	576	99,48%	3	0,52%	438	80,66%
Mazarrón	1.226	1,40%	1.129	92,09%	89	7,26%	1218	99,35%	8	0,65%	880	77,95%
Molina de Segura	3.578	4,09%	3.361	93,94%	195	5,45%	3556	99,39%	22	0,61%	2.816	83,78%



MUNICIPIOS	SOLICITUDES (1)		RESOLUCIONES DE GRADO Y NIVEL (2)		OTRAS RESOLUCIONES		TOTAL RESUELTAS		EN TRÁMITE		PERSONAS BENEFICIARIAS CON DERECHO A PRESTACIÓN	
	TOTAL	%	TOTAL	% (sob 1)	TOTAL	% (sob 1)	TOTAL	% (sob 1)	TOTAL	% (sob 1)	TOTAL	% (sob 2)
Moratalla	705	0,81%	651	92,34%	53	7,52%	704	99,86%	1	0,14%	529	81,26%
Mula	1.729	1,98%	1.625	93,98%	96	5,55%	1721	99,54%	8	0,46%	1.290	79,38%
Murcia	25.856	29,57%	24.237	93,74%	1.453	5,62%	25690	99,36%	166	0,64%	20.133	83,07%
Ojós	91	0,10%	86	94,51%	5	5,49%	91	100,00%	0	0,00%	75	87,21%
Pliego	420	0,48%	397	94,52%	19	4,52%	416	99,05%	4	0,95%	316	79,60%
Puerto Lumbreras	1.017	1,16%	931	91,54%	77	7,57%	1008	99,12%	9	0,88%	780	83,78%
Ricote	185	0,21%	178	96,22%	7	3,78%	185	100,00%	0	0,00%	152	85,39%
San Javier	1.320	1,51%	1.217	92,20%	85	6,44%	1302	98,64%	18	1,36%	950	78,06%
San Pedro del Pinatar	1.339	1,53%	1.211	90,44%	111	8,29%	1322	98,73%	17	1,27%	910	75,14%
Santomera	808	0,92%	754	93,32%	45	5,57%	799	98,89%	9	1,11%	634	84,08%
Torre Pacheco	1.160	1,33%	1.059	91,29%	88	7,59%	1147	98,88%	13	1,12%	840	79,32%
Torres de Cotillas	1.428	1,63%	1.340	93,84%	80	5,60%	1420	99,44%	8	0,56%	1.106	82,54%
Totana	1.736	1,99%	1.594	91,82%	126	7,26%	1720	99,08%	16	0,92%	1.308	82,06%
Ulea	97	0,11%	89	91,75%	8	8,25%	97	100,00%	0	0,00%	71	79,78%
Unión La	731	0,84%	675	92,34%	46	6,29%	721	98,63%	10	1,37%	525	77,78%
Villanueva del Río Segura	296	0,34%	281	94,93%	12	4,05%	293	98,99%	3	1,01%	228	81,14%
Yecla	1.744	1,99%	1.586	90,94%	142	8,14%	1728	99,08%	16	0,92%	1.281	80,77%
Región de Murcia	87.449	100%	81.330	93,00%	5.468	6,25%	86.798	99,26%	651	0,74%	66.573	81,86%

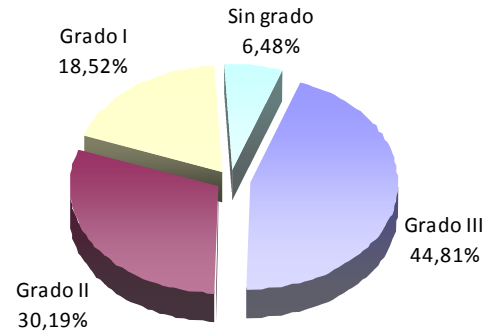


1.2. Histórico de dictámenes: grados y niveles

Situación a 1 de Diciembre de 2014

GRADO III Nivel 2	GRADO III Nivel 1	Grado 3/0 nuevo (*)	TOTAL GRADO III		GRADO II Nivel 2	GRADO II Nivel 1	Grado 2/0 nuevo (*)	TOTAL GRADO II		GRADO I Nivel 2	GRADO I Nivel 1	Grado 1/0 nuevo (*)	TOTAL GRADO I		SIN GRADO		TOTAL RESOLUCIONES		GRADO PROTEGIBLE	
			N.º	%				N.º	%				N.º	%	N.º	%	N.º	%	N.º	%
17.679	14.552	4.215	36.446	44,81%	8.789	11.491	4.273	24.553	30,19%	5.844	6.200	3.020	15.064	18,52%	5.267	6,48%	81.330	100%	66.573	81,86%

Dictámenes: grados y niveles



■ Grado III ■ Grado II ■ Grado I ■ Sin grado

(*) Resoluciones de grado emitidas a partir de 16 de Julio de 2012, en aplicación de Real Decreto-ley 20/2012, de 13 de Julio de medidas para garantizar la estabilidad presupuestaria y de fomento de la competitividad (BOE de 14 de Julio de 2012)



MUNICIPIOS	GRADO III Nivel 2	GRADO III Nivel 1	Grado 3/0 nuevo (*)	TOTAL GRADO III		GRADO II Nivel 2	GRADO II Nivel 1	Grado 2/0 nuevo (*)	TOTAL GRADO II		GRADO I Nivel 2	GRADO I Nivel 1	Grado 1/0 nuevo (*)	TOTAL GRADO I		SIN GRADO		TOTAL RESOLUCIONES		GRADO PROTEGIBLE	
	Nº	Nº	Nº	Nº	%	Nº	Nº	%	Nº	%	Nº	Nº	Nº	Nº	%	Nº	%	Nº	%	Nº	%
Abanilla	288	141	25	454	51,18%	107	100	35	242	27,28%	57	57	24	138	15,56%	53	5,98%	887	1,09%	750	84,55%
Abarán	292	226	56	574	46,97%	127	166	63	356	29,13%	78	93	48	219	17,92%	73	5,97%	1.222	1,50%	1.015	83,06%
Águilas	320	320	88	728	41,70%	208	268	89	565	32,36%	138	139	64	341	19,53%	112	6,41%	1.746	2,15%	1.423	81,50%
Albudeite	24	24	5	53	27,89%	26	39	11	76	40,00%	19	19	12	50	26,32%	11	5,79%	190	0,23%	147	77,37%
Alcantarilla	482	351	154	987	43,25%	245	306	140	691	30,28%	162	180	125	467	20,46%	137	6,00%	2.282	2,81%	1.844	80,81%
Alcázares Los	89	127	46	262	44,56%	56	74	41	171	29,08%	29	45	27	101	17,18%	54	9,18%	588	0,72%	462	78,57%
Aledo	12	13	1	26	33,77%	7	18	7	32	41,56%	5	5	5	15	19,48%	4	5,19%	77	0,09%	64	83,12%
Alguazas	98	100	40	238	45,86%	49	69	31	149	28,71%	46	34	21	101	19,46%	31	5,97%	519	0,64%	425	81,89%
Alhama de Murcia	182	196	60	438	37,86%	127	161	66	354	30,60%	91	117	52	260	22,47%	105	9,08%	1.157	1,42%	882	76,23%
Archena	406	260	70	736	46,52%	187	219	87	493	31,16%	101	103	77	281	17,76%	72	4,55%	1.582	1,95%	1.335	84,39%
Beniel	153	99	22	274	47,40%	51	82	29	162	28,03%	33	57	17	107	18,51%	35	6,06%	578	0,71%	467	80,80%
Blanca	159	88	29	276	44,81%	65	77	36	178	28,90%	45	61	22	128	20,78%	34	5,52%	616	0,76%	495	80,36%
Bullas	177	190	56	423	35,16%	125	226	69	420	34,91%	105	91	65	261	21,70%	99	8,23%	1.203	1,48%	952	79,14%
Calasparra	153	156	32	341	44,99%	80	126	35	241	31,79%	63	47	34	144	19,00%	32	4,22%	758	0,93%	640	84,43%
Campos del Río	58	47	9	114	46,53%	27	26	14	67	27,35%	20	18	9	47	19,18%	17	6,94%	245	0,30%	196	80,00%
Caravaca de la Cruz	294	384	85	763	39,95%	220	387	108	715	37,43%	147	112	92	351	18,38%	81	4,24%	1.910	2,35%	1.622	84,92%
Cartagena	1.343	1.945	621	3.909	40,60%	1.113	1.438	607	3.158	32,80%	713	820	384	1.917	19,91%	644	6,69%	9.628	11,84%	7.736	80,35%
Cehégín	187	245	62	494	44,15%	134	216	56	406	36,28%	85	55	38	178	15,91%	41	3,66%	1.119	1,38%	978	87,40%
Ceutí	222	142	61	425	50,30%	86	110	47	243	28,76%	59	50	20	129	15,27%	48	5,68%	845	1,04%	726	85,92%
Cieza	822	505	133	1.460	54,23%	249	327	128	704	26,15%	160	165	85	410	15,23%	118	4,38%	2.692	3,31%	2.330	86,55%
Fortuna	207	117	23	347	52,34%	65	92	23	180	27,15%	46	39	20	105	15,84%	31	4,68%	663	0,82%	578	87,18%
Fuente Álamo	90	160	25	275	38,35%	68	125	37	230	32,08%	57	68	33	158	22,04%	54	7,53%	717	0,88%	557	77,68%
Jumilla	283	310	81	674	42,42%	161	244	92	497	31,28%	126	143	67	336	21,15%	82	5,16%	1.589	1,95%	1.291	81,25%
Librilla	179	32	17	228	52,41%	42	43	22	107	24,60%	23	33	15	71	16,32%	29	6,67%	435	0,53%	356	81,84%
Lorca	777	974	274	2.025	39,41%	588	752	318	1.658	32,27%	384	431	190	1.005	19,56%	450	8,76%	5.138	6,32%	4.040	78,63%
Lorquí	184	74	15	273	50,28%	55	58	18	131	24,13%	35	41	30	106	19,52%	33	6,08%	543	0,67%	438	80,66%
Mazarrón	135	217	50	402	35,61%	141	193	68	402	35,61%	90	90	40	220	19,49%	105	9,30%	1.129	1,39%	880	77,95%
Molina de Segura	894	621	165	1.680	49,99%	315	454	152	921	27,40%	209	240	104	553	16,45%	207	6,16%	3.361	4,13%	2.816	83,78%



MUNICIPIOS	GRADO III Nivel 2	GRADO III Nivel 1	Grado 3/0 nuevo (*)	TOTAL GRADO III		GRADO II Nivel 2	GRADO II Nivel 1	Grado 2/0 nuevo (*)	TOTAL GRADO II		GRADO I Nivel 2	GRADO I Nivel 1	Grado 1/0 nuevo (*)	TOTAL GRADO I		SIN GRADO		TOTAL RESOLUCIONES		GRADO PROTEGIBLE	
	Nº	Nº	Nº	Nº	%	Nº	Nº	%	Nº	%	Nº	Nº	Nº	Nº	%	Nº	%	Nº	%	Nº	%
Moratalla	92	140	21	253	38,86%	72	139	30	241	37,02%	47	52	28	127	19,51%	30	4,61%	651	0,80%	529	81,26
Mula	474	203	49	726	44,68%	166	178	65	409	25,17%	157	134	55	346	21,29%	144	8,86%	1.625	2,00%	1.290	79,38
Murcia	6.549	4.110	1.137	11.796	48,67%	2.606	3.106	1.050	6.762	27,90%	1.658	1.769	742	4.169	17,20%	1.510	6,23%	24.237	29,80%	20.133	83,07
Ojós	26	12	1	39	45,35%	9	17	5	31	36,05%	5	6	1	12	13,95%	4	4,65%	86	0,11%	75	87,21
Pliego	73	67	17	157	39,55%	38	58	17	113	28,46%	48	35	13	96	24,18%	31	7,81%	397	0,49%	316	79,60
Puerto Lumbreras	136	206	56	398	42,75%	116	142	58	316	33,94%	71	62	36	169	18,15%	48	5,16%	931	1,14%	780	83,78
Ricote	42	30	5	77	43,26%	17	34	12	63	35,39%	10	15	7	32	17,98%	6	3,37%	178	0,22%	152	85,39
San Javier	180	224	101	505	41,50%	130	172	78	380	31,22%	67	95	50	212	17,42%	120	9,86%	1.217	1,50%	950	78,06
San Pedro del	162	177	129	468	38,65%	109	158	86	353	29,15%	94	126	59	279	23,04%	111	9,17%	1.211	1,49%	910	75,14
Santomera	182	128	34	344	45,62%	82	114	44	240	31,83%	55	48	36	139	18,44%	31	4,11%	754	0,93%	634	84,08
Torre Pacheco	152	199	52	403	38,05%	117	173	62	352	33,24%	90	94	50	234	22,10%	70	6,61%	1.059	1,30%	840	79,32
Torres de Cotillas	297	243	61	601	44,85%	131	205	87	423	31,57%	95	93	38	226	16,87%	90	6,72%	1.340	1,65%	1.106	82,54
Totana	287	306	94	687	43,10%	174	230	95	499	31,30%	131	125	56	312	19,57%	96	6,02%	1.594	1,96%	1.308	82,06
Ulea	26	7	4	37	41,57%	9	8	8	25	28,09%	9	8	6	23	25,84%	4	4,49%	89	0,11%	71	79,78
Unión La	87	116	40	243	36,00%	94	107	31	232	34,37%	59	65	26	150	22,22%	50	7,41%	675	0,83%	525	77,78
Villanueva del Río	94	45	9	148	52,67%	24	38	8	70	24,91%	13	17	13	43	15,30%	20	7,12%	281	0,35%	228	81,14
Yecla	310	275	100	685	43,19%	171	216	108	495	31,21%	109	103	84	296	18,66%	110	6,94%	1.586	1,95%	1.281	80,77
Región de Murcia	17.679	14.552	4.215	36.446	44,81%	8.789	11.491	4.273	24.553	30,19%	5.844	6.200	3.020	15.064	18,52%	5.267	6,48%	81.330	100%	66.573	81,86

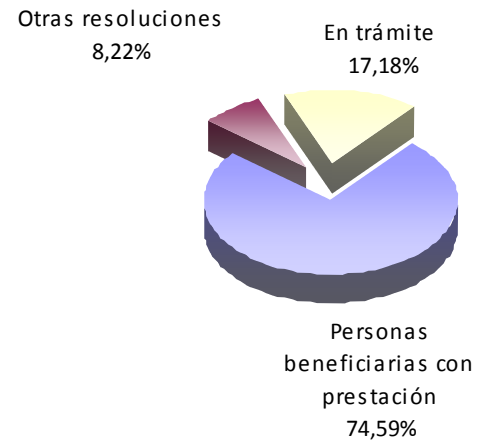


1.3. Histórico de personas beneficiarias con prestación

Situación a 1 de Diciembre de 2014

PERSONAS BENEFICIARIAS CON DERECHO A PRESTACIÓN		PERSONAS BENEFICIARIAS CON PRESTACIÓN		OTRAS RESOLUCIONES		TOTAL RESUELTAS		EN TRÁMITE	
TOTAL	%	TOTAL	%	TOTAL	%	TOTAL	% (sob 1)	TOTAL	%
66.573	100%	49.660	74,59%	5.473	8,22%	55.133	82,82%	11.440	17,18%

Personas beneficiarias con prestación



■ Personas beneficiarias con prestación ■ Otras resoluciones ■ En trámite



MUNICIPIOS	PERSONAS BENEFICIARIAS CON DERECHO A PRESTACIÓN		PERSONAS BENEFICIARIAS CON PRESTACIÓN		OTRAS RESOLUCIONES		TOTAL RESUELTAS		EN TRÁMITE	
	TOTAL	%	TOTAL	%	TOTAL	%	TOTAL	% (sob 1)	TOTAL	%
Abanilla	750	1,13%	576	76,80%	59	7,87%	635	84,67%	115	15,33%
Abarán	1.015	1,52%	856	84,33%	56	5,52%	912	89,85%	103	10,15%
Águilas	1.423	2,14%	1.062	74,63%	131	9,21%	1.193	83,84%	230	16,16%
Albudeite	147	0,22%	106	72,11%	7	4,76%	113	76,87%	34	23,13%
Alcantarilla	1.844	2,77%	1.376	74,62%	154	8,35%	1.530	82,97%	314	17,03%
Alcázares Los	462	0,69%	336	72,73%	34	7,36%	370	80,09%	92	19,91%
Aledo	64	0,10%	44	68,75%	6	9,38%	50	78,13%	14	21,88%
Alguazas	425	0,64%	311	73,18%	34	8,00%	345	81,18%	80	18,82%
Alhama de Murcia	882	1,32%	674	76,42%	76	8,62%	750	85,03%	132	14,97%
Archena	1.335	2,01%	1.026	76,85%	70	5,24%	1.096	82,10%	239	17,90%
Beniel	467	0,70%	352	75,37%	46	9,85%	398	85,22%	69	14,78%
Blanca	495	0,74%	393	79,39%	34	6,87%	427	86,26%	68	13,74%
Bullas	952	1,43%	760	79,83%	61	6,41%	821	86,24%	131	13,76%
Calasparra	640	0,96%	465	72,66%	56	8,75%	521	81,41%	119	18,59%
Campos del Río	196	0,29%	154	78,57%	23	11,73%	177	90,31%	19	9,69%
Caravaca de la Cruz	1.622	2,44%	1.183	72,93%	150	9,25%	1.333	82,18%	289	17,82%
Cartagena	7.736	11,62%	5.354	69,21%	853	11,03%	6.207	80,24%	1.529	19,76%
Cehegín	978	1,47%	719	73,52%	84	8,59%	803	82,11%	175	17,89%
Ceutí	726	1,09%	605	83,33%	39	5,37%	644	88,71%	82	11,29%
Cieza	2.330	3,50%	1.812	77,77%	155	6,65%	1.967	84,42%	363	15,58%
Fortuna	578	0,87%	459	79,41%	33	5,71%	492	85,12%	86	14,88%
Fuente Álamo	557	0,84%	351	63,02%	67	12,03%	418	75,04%	139	24,96%
Jumilla	1.291	1,94%	888	68,78%	107	8,29%	995	77,07%	296	22,93%
Librilla	356	0,53%	260	73,03%	22	6,18%	282	79,21%	74	20,79%
Lorca	4.040	6,07%	2.778	68,76%	401	9,93%	3.179	78,69%	861	21,31%
Lorquí	438	0,66%	370	84,47%	22	5,02%	392	89,50%	46	10,50%
Mazarrón	880	1,32%	589	66,93%	81	9,20%	670	76,14%	210	23,86%
Molina de Segura	2.816	4,23%	2.162	76,78%	196	6,96%	2.358	83,74%	458	16,26%



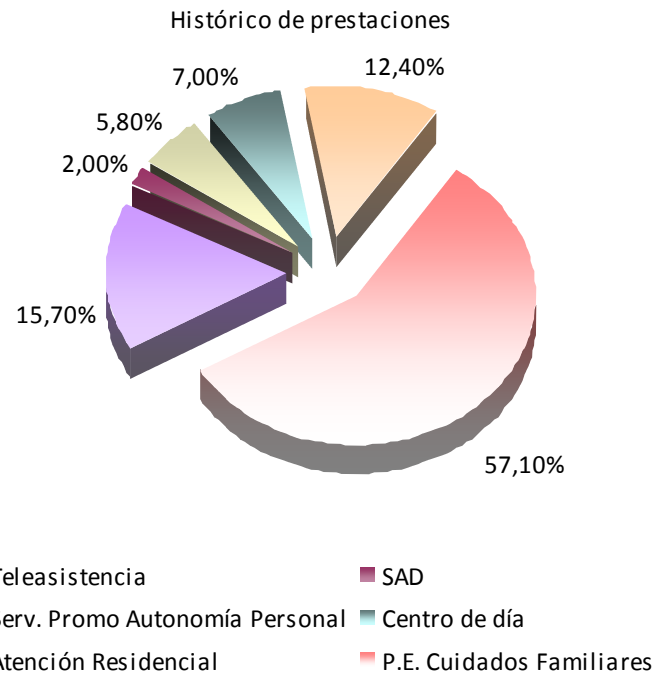
MUNICIPIOS	PERSONAS BENEFICIARIAS CON DERECHO A PRESTACIÓN		PERSONAS BENEFICIARIAS CON PRESTACIÓN		OTRAS RESOLUCIONES		TOTAL RESUELTAS		EN TRÁMITE	
	TOTAL	%	TOTAL	%	TOTAL	%	TOTAL	% (sob 1)	TOTAL	%
Moratalla	529	0,79%	373	70,51%	41	7,75%	414	78,26%	115	21,74%
Mula	1.290	1,94%	1.023	79,30%	64	4,96%	1.087	84,26%	203	15,74%
Murcia	20.133	30,24%	15.565	77,31%	1.502	7,46%	17.067	84,77%	3.066	15,23%
Ojós	75	0,11%	60	80,00%	3	4,00%	63	84,00%	12	16,00%
Pliego	316	0,47%	234	74,05%	24	7,59%	258	81,65%	58	18,35%
Puerto Lumbreras	780	1,17%	622	79,74%	49	6,28%	671	86,03%	109	13,97%
Ricote	152	0,23%	119	78,29%	11	7,24%	130	85,53%	22	14,47%
San Javier	950	1,43%	692	72,84%	79	8,32%	771	81,16%	179	18,84%
San Pedro del Pinatar	910	1,37%	621	68,24%	102	11,21%	723	79,45%	187	20,55%
Santomera	634	0,95%	465	73,34%	53	8,36%	518	81,70%	116	18,30%
Torre Pacheco	840	1,26%	604	71,90%	79	9,40%	683	81,31%	157	18,69%
Torres de Cotillas	1.106	1,66%	871	78,75%	71	6,42%	942	85,17%	164	14,83%
Totana	1.308	1,96%	927	70,87%	133	10,17%	1.060	81,04%	248	18,96%
Ulea	71	0,11%	51	71,83%	6	8,45%	57	80,28%	14	19,72%
Unión La	525	0,79%	319	60,76%	52	9,90%	371	70,67%	154	29,33%
Villanueva del Río Segura	228	0,34%	183	80,26%	14	6,14%	197	86,40%	31	13,60%
Yecla	1.281	1,92%	910	71,04%	133	10,38%	1.043	81,42%	238	18,58%
Región de Murcia	66.573	100%	49.660	74,59%	5.473	8,22%	55.133	82,82%	11.440	17,18%



1.4. Histórico de prestaciones

Situación a 1 de Diciembre de 2014

Teleasistencia		SAD				Servicio de Promoción de la Autonomía Personal		Centro de día				Atención Residencial				P.E. Cuidados Familiares		Total Prestaciones		Personas beneficiarias con prestaciones		Ratio prest. por personas beneficiarias
N.º	%	Públicas	Vinculadas	Total	%	Nº	%	Públicas	Vinculadas	Total	%	Públicas	Vinculadas	Total	%	N.º	%	N.º	%	N.º	%	Nº
10.772	15,7%	87	1.276	1.363	2,0%	3.952	5,8%	4.653	137	4.790	7,0%	6.132	2.383	8.515	12,4%	39.047	57,1%	68.439	100%	49.660	100%	1,38





MUNICIPIOS	Teleasistencia		SAD				Servicio de Promoción de la Autonomía Personal		Centro de día				Atención Residencial				P.E. Cuidados Familiares		Total Prestaciones		Personas beneficiarias con prestaciones		Ratio prest. por personas beneficiarias
	Nº	%	Públicas	Vinculadas	Total	%	Nº	%	Públicas	Vinculadas	Total	%	Públicas	Vinculadas	Total	%	Nº	%	Nº	%	Nº	%	Nº
Abanilla	100	13,7%	0	19	19	2,6%	11	1,5%	14	1	15	2,0%	134	41	175	23,9%	412	56,3%	732	1,1%	576	1,2%	1,27
Abarán	215	17,4%	25	31	56	4,5%	84	6,8%	100	0	100	8,1%	52	32	84	6,8%	694	56,3%	1.233	1,8%	856	1,7%	1,44
Águilas	171	11,9%	0	33	33	2,3%	106	7,4%	97	1	98	6,8%	145	138	283	19,7%	745	51,9%	1.436	2,1%	1.062	2,1%	1,35
Albudeite	24	17,5%	0	5	5	3,6%	3	2,2%	3	0	3	2,2%	3	0	3	2,2%	99	72,3%	137	0,2%	106	0,2%	1,29
Alcantarilla	369	18,2%	27	6	33	1,6%	165	8,1%	182	15	197	9,7%	165	43	208	10,2%	1.058	52,1%	2.030	3,0%	1.376	2,8%	1,48
Alcazares Los	14	3,4%	0	0	0	0,0%	12	2,9%	13	4	17	4,2%	53	131	184	45,0%	182	44,5%	409	0,6%	336	0,7%	1,22
Aledo	20	31,7%	0	1	1	1,6%	0	0,0%	0	0	0	0,0%	1	0	1	1,6%	41	65,1%	63	0,1%	44	0,1%	1,43
Alguazas	57	14,3%	0	4	4	1,0%	21	5,3%	28	1	29	7,3%	11	1	12	3,0%	276	69,2%	399	0,6%	311	0,6%	1,28
Alhama de Murcia	156	16,4%	0	13	13	1,4%	72	7,5%	78	0	78	8,2%	75	8	83	8,7%	552	57,9%	954	1,4%	674	1,4%	1,42
Archena	140	10,9%	0	6	6	0,5%	42	3,3%	48	0	48	3,7%	121	64	185	14,4%	863	67,2%	1.284	1,9%	1.026	2,1%	1,25
Beniel	91	18,1%	0	6	6	1,2%	39	7,7%	38	0	38	7,5%	23	0	23	4,6%	307	60,9%	504	0,7%	352	0,7%	1,43
Blanca	105	16,9%	0	4	4	0,6%	66	10,6%	66	0	66	10,6%	55	31	86	13,8%	295	47,4%	622	0,9%	393	0,8%	1,58
Bullas	320	26,8%	0	96	96	8,1%	56	4,7%	59	0	59	4,9%	19	2	21	1,8%	640	53,7%	1.192	1,7%	760	1,5%	1,57
Calasparra	63	11,2%	0	3	3	0,5%	14	2,5%	17	0	17	3,0%	72	12	84	14,9%	384	68,0%	565	0,8%	465	0,9%	1,22
Campos del Río	49	23,0%	0	3	3	1,4%	5	2,3%	3	0	3	1,4%	9	2	11	5,2%	142	66,7%	213	0,3%	154	0,3%	1,38
Caravaca de la Cruz	139	9,5%	0	17	17	1,2%	78	5,3%	100	0	100	6,8%	61	24	85	5,8%	1.049	71,5%	1.468	2,1%	1.183	2,4%	1,24
Cartagena	1.027	13,6%	0	158	158	2,1%	547	7,3%	680	14	694	9,2%	866	432	1.298	17,2%	3.803	50,5%	7.527	11,0%	5.354	10,8%	1,41
Cehegín	36	4,0%	0	10	10	1,1%	76	8,4%	87	0	87	9,6%	105	3	108	12,0%	586	64,9%	903	1,3%	719	1,4%	1,26
Ceutí	168	19,6%	0	26	26	3,0%	28	3,3%	30	0	30	3,5%	123	97	220	25,7%	383	44,8%	855	1,2%	605	1,2%	1,41
Cieza	176	7,9%	0	36	36	1,6%	108	4,8%	142	1	143	6,4%	192	120	312	13,9%	1.464	65,4%	2.239	3,3%	1.812	3,6%	1,24
Fortuna	44	8,2%	0	13	13	2,4%	20	3,7%	28	0	28	5,2%	7	1	8	1,5%	426	79,0%	539	0,8%	459	0,9%	1,17
Fuente Álamo	51	12,0%	0	1	1	0,2%	10	2,4%	14	0	14	3,3%	31	9	40	9,4%	309	72,7%	425	0,6%	351	0,7%	1,21
Jumilla	143	12,7%	0	8	8	0,7%	49	4,4%	77	0	77	6,9%	74	31	105	9,3%	742	66,0%	1.124	1,6%	888	1,8%	1,27
Librilla	124	31,4%	0	0	0	0,0%	8	2,0%	7	0	7	1,8%	6	2	8	2,0%	248	62,8%	395	0,6%	260	0,5%	1,52
Lorca	292	8,5%	0	87	87	2,5%	143	4,2%	180	13	193	5,6%	541	87	628	18,3%	2.093	60,9%	3.436	5,0%	2.778	5,6%	1,24
Lorquí	110	21,4%	0	15	15	2,9%	19	3,7%	20	0	20	3,9%	16	7	23	4,5%	328	63,7%	515	0,8%	370	0,7%	1,39
Mazarrón	134	16,3%	0	6	6	0,7%	53	6,5%	64	0	64	7,8%	31	28	59	7,2%	505	61,5%	821	1,2%	589	1,2%	1,39
Molina de Segura	530	17,6%	0	52	52	1,7%	142	4,7%	184	2	186	6,2%	229	153	382	12,7%	1.718	57,1%	3.010	4,4%	2.162	4,4%	1,39



MUNICIPIOS	Teleasistencia		SAD				Servicio de Promoción de la Autonomía Personal		Centro de día				Atención Residencial				P.E. Cuidados Familiares		Total Prestaciones		Personas beneficiarias con prestaciones		Ratio prest. por personas beneficiarias
	Nº	%	Públicas	Vinculadas	Total	%	Nº	%	Públicas	Vinculadas	Total	%	Públicas	Vinculadas	Total	%	Nº	%	Nº	%	Nº	%	Nº
Moratalla	37	8,2%	0	1	1	0,2%	29	6,5%	32	0	32	7,1%	9	0	9	2,0%	341	75,9%	449	0,7%	373	0,8%	1,20
Mula	398	26,0%	0	111	111	7,2%	43	2,8%	58	0	58	3,8%	24	2	26	1,7%	896	58,5%	1.532	2,2%	1.023	2,1%	1,50
Murcia	4.266	19,2%	0	322	322	1,4%	1219	5,5%	1.286	77	1.363	6,1%	2.125	585	2.710	12,2%	12.370	55,6%	22.250	32,5%	15.565	31,3%	1,43
Ojos	23	26,7%	0	2	2	2,3%	0	0,0%	0	0	0	0,0%	2	1	3	3,5%	58	67,4%	86	0,1%	60	0,1%	1,43
Pliego	104	29,8%	0	25	25	7,2%	1	0,3%	2	0	2	0,6%	5	0	5	1,4%	212	60,7%	349	0,5%	234	0,5%	1,49
Puerto Lumbreras	154	17,0%	35	46	81	8,9%	59	6,5%	87	0	87	9,6%	36	3	39	4,3%	486	53,6%	906	1,3%	622	1,3%	1,46
Ricote	17	11,6%	0	0	0	0,0%	3	2,1%	5	0	5	3,4%	6	2	8	5,5%	113	77,4%	146	0,2%	119	0,2%	1,23
San Javier	109	11,1%	0	5	5	0,5%	81	8,2%	126	5	131	13,3%	128	151	279	28,4%	378	38,5%	983	1,4%	692	1,4%	1,42
San Pedro Del Pinatar	78	9,1%	0	15	15	1,8%	74	8,7%	86	1	87	10,2%	229	42	271	31,8%	328	38,5%	853	1,2%	621	1,3%	1,37
Santomera	89	14,8%	0	16	16	2,7%	23	3,8%	16	0	16	2,7%	28	5	33	5,5%	425	70,6%	602	0,9%	465	0,9%	1,29
Torre Pacheco	99	11,9%	0	17	17	2,0%	89	10,7%	123	1	124	14,9%	28	2	30	3,6%	471	56,7%	830	1,2%	604	1,2%	1,37
Torres De Cotillas	267	21,2%	0	13	13	1,0%	61	4,8%	91	1	92	7,3%	65	4	69	5,5%	759	60,2%	1.261	1,8%	871	1,8%	1,45
Totana	41	3,6%	0	10	10	0,9%	102	8,9%	139	0	139	12,1%	102	47	149	13,0%	704	61,5%	1.145	1,7%	927	1,9%	1,24
Ulea	17	23,9%	0	1	1	1,4%	3	4,2%	3	0	3	4,2%	2	0	2	2,8%	45	63,4%	71	0,1%	51	0,1%	1,39
Union La	32	7,7%	0	0	0	0,0%	34	8,2%	49	0	49	11,8%	23	2	25	6,0%	274	66,2%	414	0,6%	319	0,6%	1,30
Villanueva Del Rio Segura	30	11,9%	0	2	2	0,8%	5	2,0%	5	0	5	2,0%	74	29	103	40,9%	107	42,5%	252	0,4%	183	0,4%	1,38
Yecla	143	11,2%	0	31	31	2,4%	149	11,6%	186	0	186	14,5%	26	9	35	2,7%	736	57,5%	1.280	1,9%	910	1,8%	1,41
Región de Murcia	10.772	15,7%	87	1.276	1.363	2,0%	3.952	5,8%	4.653	137	4.790	7,0%	6.132	2.383	8.515	12,4%	39.047	57,1%	68.439	100%	49.660	100%	1,38

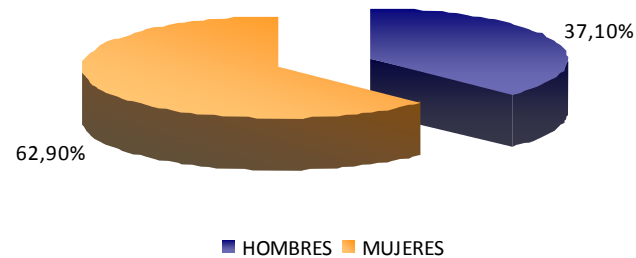


1.5. Histórico de grados y niveles por Género

Situación a 1 de Diciembre de 2014

	HOMBRES	MUJERES	TOTAL
Sin Grado	2.172	3.096	5.268
Grado I . Nivel 1	2.096	4.106	6.202
Grado I . Nivel 2	1.962	3.892	5.854
Grado I . Nivel 0	1.104	1.918	3.022
Grado II . Nivel 1	4.300	7.224	11.524
Grado II . Nivel 2	3.301	5.508	8.809
Grado II . Nivel 0	1.897	2.386	4.283
Grado III. Nivel 1	5.426	9.157	14.583
Grado III . Nivel 2	6.155	11.541	17.696
Grado III . Nivel 0	1.810	2.418	4.228
Total	30.223	51.246	81.469

Grados por género



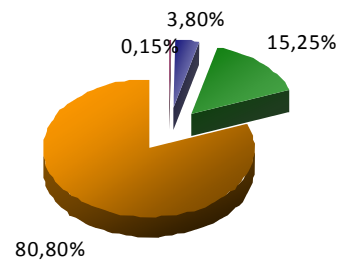


1.6. Histórico de grados y niveles por grupos de edad

Situación a 1 de Diciembre de 2014

	'<3	'3 - 18	'19 - 65	'>65	TOTAL
Sin Grado	10	379	1.017	3.862	5.268
Grado I . Nivel 1	0	62	791	5.349	6.202
Grado I . Nivel 2	0	66	983	4.805	5.854
Grado I . Nivel 0	5	166	664	2.187	3.022
Grado II . Nivel 1	0	211	2.365	8.948	11.524
Grado II . Nivel 2	0	205	1.703	6.901	8.809
Grado II . Nivel 0	45	505	1.113	2.620	4.283
Grado III . Nivel 1	0	362	1.831	12.390	14.583
Grado III . Nivel 2	0	357	1.520	15.819	17.696
Grado III . Nivel 0	65	784	437	2.942	4.228
Total	125	3.097	12.424	65.823	81.469

Por grupos de edad



■ Menores de 3 años ■ De 3 a 18 años ■ De 19 a 65 años ■ Mayores de 65 años

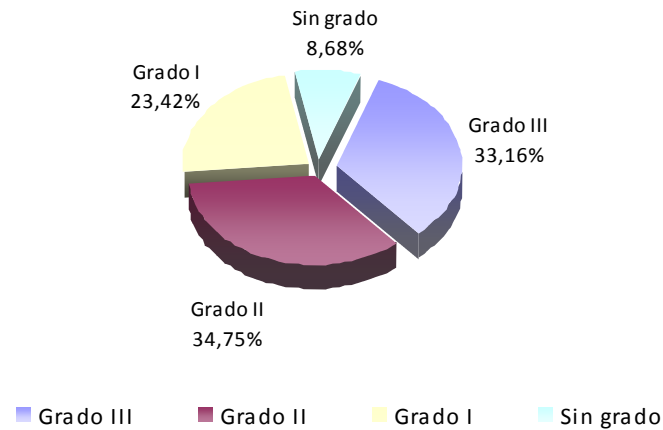


2.1. Dictámenes activos: grados y niveles

Situación a 1 de Diciembre de 2014

GRADO III Nivel 2	GRADO III Nivel 1	Grado 3/0 nuevo (*)	TOTAL GRADO III		GRADO II Nivel 2	GRADO II Nivel 1	Grado 2/0 nuevo (*)	TOTAL GRADO II		GRADO I Nivel 2	GRADO I Nivel 1	Grado 1/0 nuevo (*)	TOTAL GRADO I		SIN GRADO		TOTAL RESOLUCIONES		GRADO PROTEGIBLE	
			Nº	%				Nº	%				Nº	%	Nº	%	Nº	%	Nº	%
6.599	6.903	3.403	16.905	33,16%	5.576	8.213	3.925	17.714	34,75%	4.389	4.765	2.786	11.940	23,42%	4.423	8,68%	50.982	100%	36.206	71,02%

Dictámenes: grados y niveles



(*) Resoluciones de grado emitidas a partir de 16 de Julio de 2012, en aplicación de Real Decreto-ley 20/2012, de 13 de Julio de medidas para garantizar la estabilidad presupuestaria y de fomento de la competitividad (BOE de 14 de Julio de 2012)



MUNICIPIOS	GRADO III	GRADO III	Grado	TOTAL GRADO III		GRADO II	GRADO II	Grado	TOTAL GRADO II		GRADO I	GRADO I	Grado	TOTAL GRADO I		SIN GRADO		TOTAL RESOLUCIONES		GRADO PROTEGIBLE	
	Nº Nivel 2	Nº Nivel 1	3/0 nuevo (*)	N.º	%	Nº Nivel 2	Nº Nivel 1	2/0 nuevo (*)	Nº	%	N.º Nivel 2	N.º Nivel 1	1/0 nuevo (*)	N.º	%	N.º	%	N.º	%	N.º	%
Abanilla	125	61	23	209	38,99%	64	75	34	173	32,28%	40	45	23	108	20,15%	46	8,58%	536	1,05%	401	74,81%
Abarán	101	94	48	243	32,36%	91	120	62	273	36,35%	52	72	43	167	22,24%	68	9,05%	751	1,47%	528	70,31%
Águilas	85	146	67	298	28,46%	125	188	83	396	37,82%	98	105	60	263	25,12%	90	8,60%	1.047	2,05%	716	68,39%
Albudeite	7	12	5	24	17,39%	21	32	10	63	45,65%	16	15	12	43	31,16%	8	5,80%	138	0,27%	100	72,46%
Alcantarilla	180	163	126	469	31,58%	156	222	127	505	34,01%	119	151	122	392	26,40%	119	8,01%	1.485	2,91%	1.004	67,61%
Alcázares Los	28	56	42	126	33,60%	36	52	41	129	34,40%	19	39	21	79	21,07%	41	10,93%	375	0,74%	256	68,27%
Aledo	3	3	1	7	15,56%	5	11	6	22	48,89%	4	5	4	13	28,89%	3	6,67%	45	0,09%	31	68,89%
Alguazas	35	46	32	113	35,09%	32	49	25	106	32,92%	34	27	18	79	24,53%	24	7,45%	322	0,63%	238	73,91%
Alhama de Murcia	56	88	43	187	26,19%	67	106	61	234	32,77%	75	84	50	209	29,27%	84	11,76%	714	1,40%	449	62,89%
Archena	162	126	55	343	33,73%	124	167	81	372	36,58%	84	79	71	234	23,01%	68	6,69%	1.017	1,99%	768	75,52%
Beniel	53	49	19	121	35,07%	32	57	24	113	32,75%	29	39	15	83	24,06%	28	8,12%	345	0,68%	242	70,14%
Blanca	62	43	21	126	32,47%	39	56	36	131	33,76%	31	48	21	100	25,77%	31	7,99%	388	0,76%	261	67,27%
Bullas	53	82	42	177	22,72%	70	163	65	298	38,25%	80	75	59	214	27,47%	90	11,55%	779	1,53%	525	67,39%
Calasparra	36	77	22	135	31,11%	50	83	32	165	38,02%	50	28	32	110	25,35%	24	5,53%	434	0,85%	331	76,27%
Campos del Río	29	24	8	61	37,20%	22	16	12	50	30,49%	18	14	8	40	24,39%	13	7,93%	164	0,32%	110	67,07%
Caravaca de la Cruz	75	152	62	289	25,53%	122	292	95	509	44,96%	109	75	83	267	23,59%	67	5,92%	1.132	2,22%	833	73,59%
Cartagena	406	888	522	1.816	30,27%	634	990	547	2.171	36,18%	526	620	346	1.492	24,87%	521	8,68%	6.000	11,77%	4.111	68,52%
Cehegín	63	102	47	212	31,55%	93	146	53	292	43,45%	61	41	35	137	20,39%	31	4,61%	672	1,32%	517	76,93%
Ceutí	69	67	48	184	36,22%	47	85	44	176	34,65%	47	42	18	107	21,06%	41	8,07%	508	1,00%	382	75,20%
Cieza	302	251	101	654	40,52%	167	242	115	524	32,47%	120	131	81	332	20,57%	104	6,44%	1.614	3,17%	1.236	76,58%
Fortuna	93	69	17	179	42,32%	41	75	17	133	31,44%	36	28	19	83	19,62%	28	6,62%	423	0,83%	329	77,78%
Fuente Álamo	24	74	21	119	26,44%	37	83	35	155	34,44%	44	53	31	128	28,44%	48	10,67%	450	0,88%	297	66,00%
Jumilla	106	142	59	307	30,55%	97	180	86	363	36,12%	95	107	64	266	26,47%	69	6,87%	1.005	1,97%	733	72,94%
Librilla	92	16	13	121	42,61%	36	28	19	83	29,23%	15	28	14	57	20,07%	23	8,10%	284	0,56%	211	74,30%
Lorca	252	458	217	927	29,33%	359	504	298	1.161	36,73%	258	279	176	713	22,56%	360	11,39%	3.161	6,20%	2.189	69,25%
Lorquí	88	43	12	143	39,72%	34	48	17	99	27,50%	29	32	29	90	25,00%	28	7,78%	360	0,71%	244	67,78%
Mazarrón	46	116	45	207	27,02%	93	142	65	300	39,16%	63	67	37	167	21,80%	92	12,01%	766	1,50%	533	69,58%
Molina de Segura	369	330	136	835	38,18%	219	341	134	694	31,73%	181	202	98	481	21,99%	177	8,09%	2.187	4,29%	1.588	72,61%



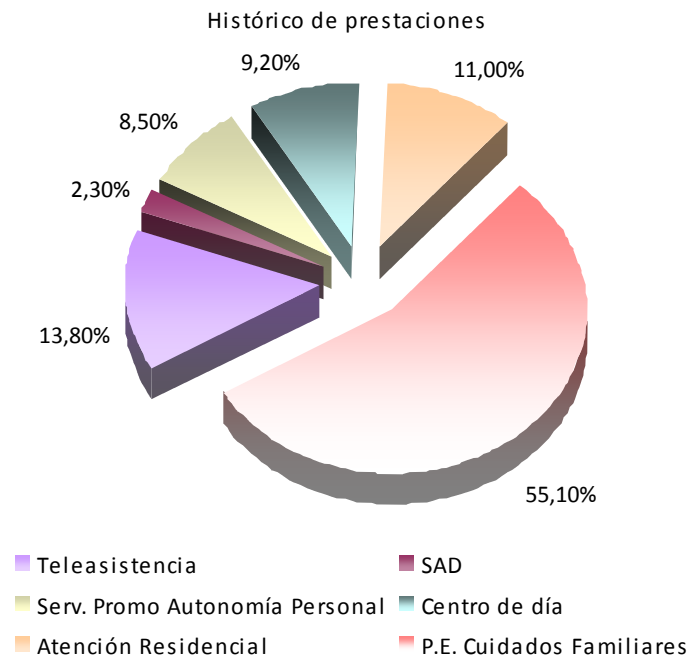
MUNICIPIOS	GRADO III Nivel 2	GRADO III Nivel 1	Grado 3/0 nuevo (*)	TOTAL GRADO III		GRADO II Nivel 2	GRADO II Nivel 1	Grado 2/0 nuevo (*)	TOTAL GRADO II		GRADO I Nivel 2	GRADO I Nivel 1	Grado 1/0 nuevo (*)	TOTAL GRADO I		SIN GRADO		TOTAL RESOLUCIONES		GRADO PROTEGIBLE	
	Nº	Nº	Nº	N.º	%	Nº	Nº	Nº	Nº	%	N.º	N.º	Nº	N.º	%	N.º	%	N.º	%	N.º	%
Moratalla	22	60	17	99	24,63%	46	99	28	173	43,03%	40	45	24	109	27,11%	21	5,22%	402	0,79%	290	72,14%
Mula	242	97	41	380	34,61%	102	139	62	303	27,60%	126	111	53	290	26,41%	125	11,38%	1.098	2,15%	772	70,31%
Murcia	2.668	2.037	929	5.634	36,91%	1.761	2.246	968	4.975	32,59%	1.277	1.395	694	3.366	22,05%	1.289	8,44%	15.264	29,94%	11.017	72,18%
Ojós	11	9	1	21	36,84%	5	13	5	23	40,35%	4	6	1	11	19,30%	2	3,51%	57	0,11%	43	75,44%
Pliego	21	28	13	62	25,20%	22	45	15	82	33,33%	36	31	12	79	32,11%	23	9,35%	246	0,48%	171	69,51%
Puerto Lumbreras	41	84	46	171	30,92%	69	91	50	210	37,97%	55	41	33	129	23,33%	43	7,78%	553	1,08%	406	73,42%
Ricote	19	12	3	34	30,36%	11	26	10	47	41,96%	7	12	7	26	23,21%	5	4,46%	112	0,22%	84	75,00%
San Javier	52	112	77	241	30,78%	79	126	72	277	35,38%	44	78	45	167	21,33%	98	12,52%	783	1,54%	523	66,79%
San Pedro del Pinatar	47	79	100	226	27,56%	74	115	80	269	32,80%	69	105	53	227	27,68%	98	11,95%	820	1,61%	520	63,41%
Santomera	75	63	26	164	34,89%	50	83	43	176	37,45%	42	29	34	105	22,34%	25	5,32%	470	0,92%	359	76,38%
Torre Pacheco	39	104	43	186	27,80%	66	123	57	246	36,77%	69	66	43	178	26,61%	59	8,82%	669	1,31%	459	68,61%
Torres de Cotillas	111	123	55	289	32,69%	87	159	83	329	37,22%	72	77	34	183	20,70%	83	9,39%	884	1,73%	643	72,74%
Totana	87	117	78	282	30,65%	102	155	87	344	37,39%	86	83	50	219	23,80%	75	8,15%	920	1,80%	646	70,22%
Ulea	10	2	3	15	27,27%	4	6	8	18	32,73%	8	7	5	20	36,36%	2	3,64%	55	0,11%	39	70,91%
Unión La	27	57	33	117	25,71%	63	78	30	171	37,58%	42	57	22	121	26,59%	46	10,11%	455	0,89%	309	67,91%
Villanueva del Río Segura	27	20	6	53	34,64%	15	24	8	47	30,72%	10	15	12	37	24,18%	16	10,46%	153	0,30%	105	68,63%
Yecla	100	121	78	299	31,84%	107	132	95	334	35,57%	69	76	74	219	23,32%	87	9,27%	939	1,84%	657	69,97%
Región de Murcia	6.599	6.903	3.403	16.905	33,16%	5.576	8.213	3.925	17.714	34,75%	4.389	4.765	2.786	11.940	23,42%	4.423	8,68%	50.982	100%	36.206	71,02%



2.2. Prestaciones activas

Situación a 1 de Diciembre de 2014

Teleasistencia		SAD				Servicio de Promoción de la Autonomía Personal		Centro de día				Atención Residencial				P.E. Cuidados Familiares		Total Prestaciones		Personas beneficiarias con prestaciones		Ratio prest. por personas beneficiarias
N.º	%	Públicas	Vinculadas	Total	%	Nº	%	Públicas	Vinculadas	Total	%	Públicas	Vinculadas	Total	%	N.º	%	N.º	%	N.º	%	Nº
4.738	13,8%	72	734	806	2,3%	2.929	8,5%	3.147	19	3.166	9,2%	3.370	415	3.785	11,0%	18.905	55,1%	34.329	100%	26.772	100%	1,28





MUNICIPIOS	Teleasistencia		SAD				Servicio de Promoción de la Autonomía Personal		Centro de día				Atención Residencial				P.E. Cuidados Familiares		Total Prestaciones		Personas beneficiarias con prestaciones		Ratio prest. por personas beneficiarias
	N.º	%	Públicas	Vinculadas	Total	%	Nº	%	Públicas	Vinculadas	Total	%	Públicas	Vinculadas	Total	%	N.º	%	N.º	%	N.º	%	Nº
Abanilla	42	11,5%	0	12	12	3,3%	9	2,5%	9	0	9	2,5%	76	0	76	20,8%	218	59,6%	366	1,1%	311	1,2%	1,18
Abarán	107	17,5%	17	1	18	2,9%	67	11,0%	73	0	73	11,9%	32	3	35	5,7%	311	50,9%	611	1,8%	436	1,6%	1,40
Águilas	70	10,2%	0	19	19	2,8%	71	10,3%	57	0	57	8,3%	67	38	105	15,3%	364	53,1%	686	2,0%	545	2,0%	1,26
Albudeite	9	11,0%	0	2	2	2,4%	3	3,7%	3	0	3	3,7%	3	0	3	3,7%	62	75,6%	82	0,2%	68	0,3%	1,21
Alcantarilla	163	16,2%	24	2	26	2,6%	112	11,1%	115	0	115	11,4%	78	6	84	8,3%	507	50,3%	1.007	2,9%	749	2,8%	1,34
Alcázares Los	4	2,1%	0	0	0	0,0%	9	4,6%	11	2	13	6,7%	28	46	74	38,1%	94	48,5%	194	0,6%	183	0,7%	1,06
Aledo	12	38,7%	0	0	0	0,0%	0	0,0%	0	0	0	0,0%	1	0	1	3,2%	18	58,1%	31	0,1%	20	0,1%	1,55
Alguazas	26	12,0%	0	3	3	1,4%	18	8,3%	22	1	23	10,6%	8	0	8	3,7%	138	63,9%	216	0,6%	170	0,6%	1,27
Alhama de Murcia	69	15,3%	0	8	8	1,8%	52	11,5%	53	0	53	11,7%	38	0	38	8,4%	232	51,3%	452	1,3%	339	1,3%	1,33
Archena	59	9,1%	0	1	1	0,2%	32	4,9%	33	0	33	5,1%	69	2	71	10,9%	455	69,9%	651	1,9%	561	2,1%	1,16
Beniel	41	16,9%	0	3	3	1,2%	23	9,5%	22	0	22	9,1%	11	0	11	4,5%	143	58,8%	243	0,7%	182	0,7%	1,34
Blanca	47	16,4%	0	3	3	1,0%	33	11,5%	33	0	33	11,5%	33	1	34	11,8%	137	47,7%	287	0,8%	205	0,8%	1,40
Bullas	139	23,6%	0	47	47	8,0%	41	7,0%	42	0	42	7,1%	6	0	6	1,0%	314	53,3%	589	1,7%	413	1,5%	1,43
Calasparra	29	10,4%	0	2	2	0,7%	14	5,0%	17	0	17	6,1%	32	0	32	11,4%	186	66,4%	280	0,8%	233	0,9%	1,20
Campos del Río	18	15,8%	0	1	1	0,9%	4	3,5%	2	0	2	1,8%	6	0	6	5,3%	83	72,8%	114	0,3%	91	0,3%	1,25
Caravaca de la Cruz	58	8,0%	0	11	11	1,5%	53	7,3%	62	0	62	8,6%	34	12	46	6,4%	494	68,2%	724	2,1%	608	2,3%	1,19
Cartagena	450	12,0%	0	105	105	2,8%	418	11,1%	481	3	484	12,9%	470	88	558	14,9%	1.742	46,4%	3.757	10,9%	2.891	10,8%	1,30
Cehegín	18	3,9%	0	5	5	1,1%	52	11,4%	56	0	56	12,3%	51	0	51	11,2%	274	60,1%	456	1,3%	383	1,4%	1,19
Ceutí	79	19,8%	0	20	20	5,0%	19	4,8%	18	0	18	4,5%	67	5	72	18,1%	190	47,7%	398	1,2%	308	1,2%	1,29
Cieza	83	7,5%	0	20	20	1,8%	87	7,9%	101	0	101	9,1%	110	13	123	11,1%	692	62,6%	1.106	3,2%	940	3,5%	1,18
Fortuna	15	5,1%	0	8	8	2,7%	15	5,1%	17	0	17	5,7%	3	0	3	1,0%	239	80,5%	297	0,9%	259	1,0%	1,15
Fuente Álamo	25	12,1%	0	0	0	0,0%	9	4,4%	11	0	11	5,3%	20	0	20	9,7%	141	68,4%	206	0,6%	175	0,7%	1,18
Jumilla	55	9,3%	0	6	6	1,0%	37	6,2%	50	0	50	8,4%	53	10	63	10,6%	382	64,4%	593	1,7%	487	1,8%	1,22
Librilla	55	25,5%	0	0	0	0,0%	5	2,3%	6	0	6	2,8%	3	0	3	1,4%	147	68,1%	216	0,6%	149	0,6%	1,45
Lorca	133	7,7%	0	65	65	3,8%	116	6,8%	132	10	142	8,3%	326	5	331	19,3%	931	54,2%	1.718	5,0%	1.465	5,5%	1,17
Lorquí	57	20,7%	0	5	5	1,8%	14	5,1%	15	0	15	5,4%	7	0	7	2,5%	178	64,5%	276	0,8%	204	0,8%	1,35
Mazarrón	58	12,9%	0	4	4	0,9%	39	8,7%	42	0	42	9,4%	23	13	36	8,0%	270	60,1%	449	1,3%	350	1,3%	1,28
Molina de Segura	217	14,4%	0	37	37	2,5%	98	6,5%	117	0	117	7,8%	139	28	167	11,1%	866	57,7%	1.502	4,4%	1.195	4,5%	1,26

MUNICIPIOS	Teleasistencia		SAD				Servicio de Promoción de la Autonomía Personal		Centro de día				Atención Residencial				P.E. Cuidados Familiares		Total Prestaciones		Personas beneficiarias con prestaciones		Ratio prest. por personas beneficiarias
	N.º	%	Públicas	Vinculadas	Total	%	Nº	%	Públicas	Vinculadas	Total	%	Públicas	Vinculadas	Total	%	N.º	%	N.º	%	N.º	%	Nº
Moratalla	19	7,9%	0	1	1	0,4%	22	9,1%	24	0	24	9,9%	4	0	4	1,7%	172	71,1%	242	0,7%	192	0,7%	1,26
Mula	187	22,3%	0	48	48	5,7%	36	4,3%	41	0	41	4,9%	17	0	17	2,0%	508	60,7%	837	2,4%	607	2,3%	1,38
Murcia	1.893	17,0%	0	198	198	1,8%	925	8,3%	879	1	880	7,9%	1.157	75	1.232	11,0%	6.040	54,1%	11.168	32,5%	8.491	31,7%	1,32
Ojos	9	21,4%	0	0	0	0,0%	0	0,0%	0	0	0	0,0%	0	0	0	0,0%	33	78,6%	42	0,1%	33	0,1%	1,27
Pliego	53	29,9%	0	12	12	6,8%	1	0,6%	2	0	2	1,1%	3	0	3	1,7%	106	59,9%	177	0,5%	123	0,5%	1,44
Puerto Lumbreras	67	15,8%	31	12	43	10,1%	41	9,6%	52	0	52	12,2%	17	0	17	4,0%	205	48,2%	425	1,2%	318	1,2%	1,34
Ricote	9	11,4%	0	0	0	0,0%	2	2,5%	3	0	3	3,8%	3	0	3	3,8%	62	78,5%	79	0,2%	66	0,2%	1,20
San Javier	43	8,9%	0	5	5	1,0%	55	11,4%	75	2	77	16,0%	83	50	133	27,7%	168	34,9%	481	1,4%	383	1,4%	1,26
San Pedro Del Pinatar	35	7,8%	0	11	11	2,5%	52	11,6%	61	0	61	13,6%	122	7	129	28,9%	159	35,6%	447	1,3%	357	1,3%	1,25
Santomera	40	12,4%	0	12	12	3,7%	16	5,0%	12	0	12	3,7%	15	1	16	5,0%	227	70,3%	323	0,9%	262	1,0%	1,23
Torre Pacheco	36	8,1%	0	10	10	2,3%	73	16,5%	94	0	94	21,3%	15	1	16	3,6%	213	48,2%	442	1,3%	332	1,2%	1,33
Torres De Cotillas	116	17,8%	0	10	10	1,5%	41	6,3%	51	0	51	7,8%	37	1	38	5,8%	397	60,8%	653	1,9%	497	1,9%	1,31
Totana	12	2,2%	0	6	6	1,1%	85	15,3%	95	0	95	17,1%	43	4	47	8,5%	309	55,8%	554	1,6%	451	1,7%	1,23
Ulea	5	15,2%	0	1	1	3,0%	3	9,1%	2	0	2	6,1%	2	0	2	6,1%	20	60,6%	33	0,1%	26	0,1%	1,27
Union La	13	5,7%	0	0	0	0,0%	29	12,8%	42	0	42	18,5%	12	1	13	5,7%	130	57,3%	227	0,7%	178	0,7%	1,28
Villanueva Del Rio Segura	11	11,1%	0	1	1	1,0%	5	5,1%	5	0	5	5,1%	26	0	26	26,3%	51	51,5%	99	0,3%	80	0,3%	1,24
Yecla	52	8,8%	0	17	17	2,9%	93	15,7%	109	0	109	18,4%	20	5	25	4,2%	297	50,1%	593	1,7%	456	1,7%	1,30
Región de Murcia	4.738	13,8%	72	734	806	2,3%	2.929	8,5%	3.147	19	3.166	9,2%	3.370	415	3.785	11,0%	18.905	55,1%	34.329	100%	26.772	100%	1,28

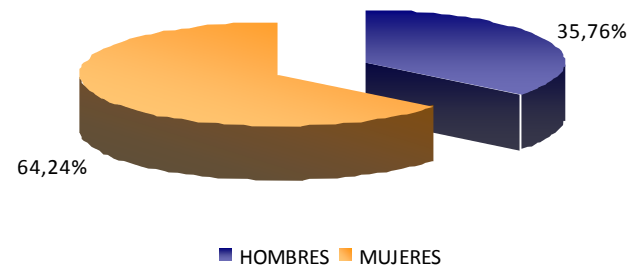


2.3. Grados y niveles por género activos

Situación a 1 de Diciembre de 2014

	HOMBRES	MUJERES
Sin Grado	1.662	2.761
Grado I . Nivel 1	1.400	3.367
Grado I . Nivel 2	1.340	3.059
Grado I . Nivel 0	974	1.814
Grado II . Nivel 1	2.945	5.298
Grado II . Nivel 2	2.016	3.577
Grado II . Nivel 0	1.731	2.203
Grado III. Nivel 1	2.512	4.418
Grado III . Nivel 2	2.222	4.390
Grado III . Nivel 0	1.471	1.945
Total	18.273	32.832

Grados por género



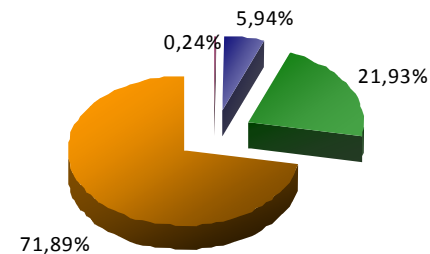


2.4. Grados y niveles por grupos de edad activos

Situación a 1 de Diciembre de 2014

Edad	'<3	'3 - 18	'19 - 65	'>65	TOTAL
Sin Grado	10	377	929	3.107	4.423
Grado I . Nivel 1	0	62	697	4.008	4.767
Grado I . Nivel 2	0	66	889	3.444	4.399
Grado I . Nivel 0	5	166	629	1.988	2.788
Grado II . Nivel 1	0	208	2.225	5.810	8.243
Grado II . Nivel 2	0	204	1.548	3.841	5.593
Grado II . Nivel 0	45	504	1.082	2.303	3.934
Grado III . Nivel 1	0	357	1.606	4.967	6.930
Grado III . Nivel 2	0	315	1.206	5.091	6.612
Grado III . Nivel 0	63	776	397	2.180	3.416
Total	123	3.035	11.208	36.739	51.105

Por grupos de edad



■ Menores de 3 años ■ De 3 a 18 años ■ De 19 a 65 años ■ Mayores de 65 años