



Región de Murcia
Consejería de Sanidad y Política Social

Oficina de la Dependencia
Dirección General de Pensiones, Valoración y Programas de Inclusión
Instituto Murciano de Acción Social
Telf: 968200703 - Fax: 968 247122

INFORMACIÓN ESTADÍSTICA DEL SISTEMA PARA LA AUTONOMÍA Y ATENCIÓN A LA DEPENDENCIA DE LA REGIÓN DE MURCIA

Situación a 1 de Junio de 2013



ÍNDICE

1. Información histórica acumulada incorporada desde 01/01/2007

- 1.1. Histórico de solicitudes, resoluciones de grado y nivel y personas beneficiarias con derecho a prestación
- 1.2. Histórico de dictámenes: grados y niveles
- 1.3. Histórico de personas beneficiarias con prestación
- 1.4. Histórico de prestaciones
- 1.5. Histórico de grados y niveles por género
- 1.6. Histórico de grados y niveles por grupos de edad

2. Información actualizada de expedientes activos a 01/06/2013

- 2.1. Dictámenes activos: grados y niveles
- 2.2. Prestaciones activas
- 2.3. Grados y niveles por género activos
- 2.4. Grados y niveles por grupos de edad activos

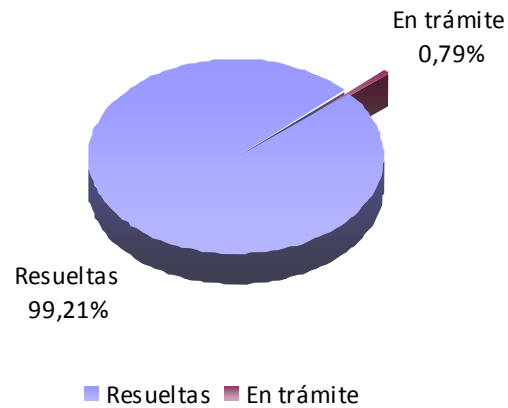


1.1. Histórico de solicitudes, resoluciones de grado y nivel y personas beneficiarias con derecho a prestación

Situación a 1 de Junio de 2013

SOLICITUDES (1)		RESOLUCIONES DE GRADO Y NIVEL (2)		OTRAS RESOLUCIONES		TOTAL RESUELTAS		EN TRAMITE		PERSONAS BENEFICIARIAS CON DERECHO A PRESTACIÓN	
TOTAL	%	TOTAL	% (sob 1)	TOTAL	% (sob 1)	TOTAL	% (sob 1)	TOTAL	% (sob 1)	TOTAL	% (sob 2)
84.106	100,00%	78.178	92,95%	5.263	6,26%	83.441	99,21%	665	0,79%	63.672	81,44%

Valoraciones



MUNICIPIOS	SOLICITUDES (1)		RESOLUCIONES DE GRADO Y NIVEL (2)		OTRAS RESOLUCIONES		TOTAL RESUELTAS		EN TRAMITE		PERSONAS BENEFICIARIAS CON DERECHO A PRESTACIÓN	
	TOTAL	%	TOTAL	%(sob 1)	TOTAL	%(sob 1)	TOTAL	%(sob 1)	TOTAL	%(sob 1)	TOTAL	%(sob 2)
Abanilla	930	1,11%	861	92,58%	63	6,77%	924	99,35%	6	0,65%	725	84,20%
Abaran	1.270	1,51%	1.175	92,52%	86	6,77%	1261	99,29%	9	0,71%	970	82,55%
Aguilas	1.860	2,21%	1.694	91,08%	152	8,17%	1846	99,25%	14	0,75%	1.374	81,11%
Albudeite	195	0,23%	182	93,33%	8	4,10%	190	97,44%	5	2,56%	139	76,37%
Alcantarilla	2.283	2,71%	2.137	93,60%	131	5,74%	2268	99,34%	15	0,66%	1.717	80,35%
Alcazares Los	596	0,71%	548	91,95%	41	6,88%	589	98,83%	7	1,17%	428	78,10%
Aledo	78	0,09%	73	93,59%	5	6,41%	78	100,00%	0	0,00%	60	82,19%
Alguazas	542	0,64%	510	94,10%	29	5,35%	539	99,45%	3	0,55%	415	81,37%
Alhama De Murcia	1.194	1,42%	1.113	93,22%	75	6,28%	1188	99,50%	6	0,50%	843	75,74%
Archena	1.619	1,92%	1.538	95,00%	67	4,14%	1605	99,14%	14	0,86%	1.292	84,01%
Beniel	614	0,73%	564	91,86%	43	7,00%	607	98,86%	7	1,14%	454	80,50%
Blanca	626	0,74%	598	95,53%	25	3,99%	623	99,52%	3	0,48%	477	79,77%
Bullas	1.231	1,46%	1.154	93,74%	67	5,44%	1221	99,19%	10	0,81%	914	79,20%
Calasparra	795	0,95%	736	92,58%	53	6,67%	789	99,25%	6	0,75%	618	83,97%
Campos Del Rio	253	0,30%	240	94,86%	11	4,35%	251	99,21%	2	0,79%	191	79,58%
Caravaca De La Cruz	1.986	2,36%	1.851	93,20%	120	6,04%	1971	99,24%	15	0,76%	1.569	84,76%
Cartagena	9.872	11,74%	9.107	92,25%	676	6,85%	9783	99,10%	89	0,90%	7.218	79,26%
Cehegin	1.171	1,39%	1.070	91,37%	84	7,17%	1154	98,55%	17	1,45%	930	86,92%
Ceuti	861	1,02%	803	93,26%	56	6,50%	859	99,77%	2	0,23%	682	84,93%
Cieza	2.784	3,31%	2.609	93,71%	158	5,68%	2767	99,39%	17	0,61%	2.255	86,43%
Fortuna	699	0,83%	650	92,99%	43	6,15%	693	99,14%	6	0,86%	569	87,54%
Fuente Alamo	763	0,91%	695	91,09%	59	7,73%	754	98,82%	9	1,18%	539	77,55%
Jumilla	1.681	2,00%	1.543	91,79%	125	7,44%	1668	99,23%	13	0,77%	1.248	80,88%
Librilla	457	0,54%	425	93,00%	29	6,35%	454	99,34%	3	0,66%	348	81,88%
Lorca	5.311	6,31%	4.875	91,79%	388	7,31%	5263	99,10%	48	0,90%	3.809	78,13%
Lorqui	566	0,67%	532	93,99%	31	5,48%	563	99,47%	3	0,53%	433	81,39%
Mazarron	1.198	1,42%	1.095	91,40%	85	7,10%	1180	98,50%	18	1,50%	836	76,35%
Molina De Segura	3.465	4,12%	3.248	93,74%	191	5,51%	3439	99,25%	26	0,75%	2.701	83,16%

MUNICIPIOS	SOLICITUDES (1)		RESOLUCIONES DE GRADO Y NIVEL (2)		OTRAS RESOLUCIONES		TOTAL RESUELTAS		EN TRAMITE		PERSONAS BENEFICIARIAS CON DERECHO A PRESTACIÓN	
	TOTAL	%	TOTAL	% (sob 1)	TOTAL	% (sob 1)	TOTAL	% (sob 1)	TOTAL	% (sob 1)	TOTAL	% (sob 2)
Moratalla	688	0,82%	626	90,99%	51	7,41%	677	98,40%	11	1,60%	512	81,79%
Mula	1.700	2,02%	1.601	94,18%	93	5,47%	1694	99,65%	6	0,35%	1.268	79,20%
Murcia	25.015	29,74%	23.446	93,73%	1.394	5,57%	24840	99,30%	175	0,70%	19.442	82,92%
Ojos	89	0,11%	85	95,51%	4	4,49%	89	100,00%	0	0,00%	74	87,06%
Pliego	411	0,49%	392	95,38%	19	4,62%	411	100,00%	0	0,00%	312	79,59%
Puerto Lumbreras	966	1,15%	884	91,51%	73	7,56%	957	99,07%	9	0,93%	739	83,60%
Ricote	183	0,22%	174	95,08%	7	3,83%	181	98,91%	2	1,09%	151	86,78%
San Javier	1.244	1,48%	1.151	92,52%	84	6,75%	1235	99,28%	9	0,72%	883	76,72%
San Pedro Del Pinatar	1.234	1,47%	1.112	90,11%	103	8,35%	1215	98,46%	19	1,54%	811	72,93%
Santomera	772	0,92%	718	93,01%	44	5,70%	762	98,70%	10	1,30%	608	84,68%
Torre Pacheco	1.126	1,34%	1.034	91,83%	87	7,73%	1121	99,56%	5	0,44%	812	78,53%
Torres De Cotillas	1.384	1,65%	1.299	93,86%	78	5,64%	1377	99,49%	7	0,51%	1.060	81,60%
Totana	1.664	1,98%	1.526	91,71%	120	7,21%	1646	98,92%	18	1,08%	1.239	81,19%
Ulea	94	0,11%	86	91,49%	8	8,51%	94	100,00%	0	0,00%	69	80,23%
Union La	700	0,83%	650	92,86%	46	6,57%	696	99,43%	4	0,57%	506	77,85%
Villanueva Del Rio	288	0,34%	275	95,49%	12	4,17%	287	99,65%	1	0,35%	220	80,00%
Yecla	1.648	1,96%	1.493	90,59%	139	8,43%	1632	99,03%	16	0,97%	1.212	81,18%
Región de Murcia	84.106	100,00%	78.178	92,95%	5.263	6,26%	83.441	99,21%	665	0,79%	63.672	81,44%

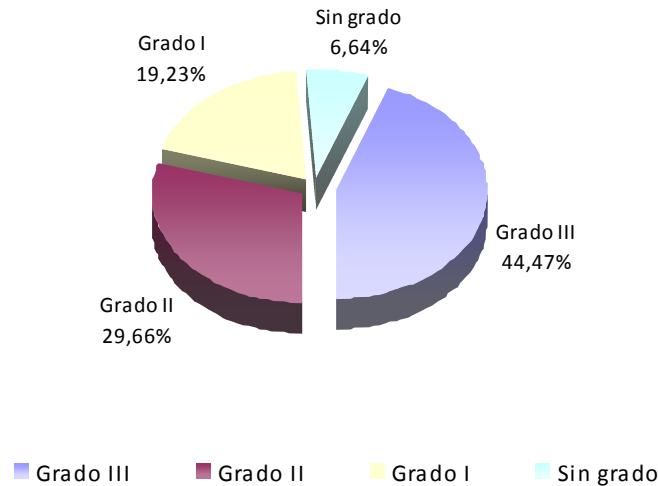


1.2. Histórico de dictámenes: grados y niveles

Situación a 1 de Junio de 2013

GRADO III Nivel 2	GRADO III Nivel 1	Grado 3/0 nuevo (*)	TOTAL GRADO III		GRADO II Nivel 2	GRADO II Nivel 1	Grado 2/0 nuevo (*)	TOTAL GRADO II		GRADO I Nivel 2	GRADO I Nivel 1	Grado 1/0 nuevo (*)	TOTAL GRADO I		SIN GRADO		TOTAL RESOLUCIONES		GRADO PROTEGIBLE	
			N.º	%				N.º	%				N.º	%	N.º	%	N.º	%	N.º	%
17.861	14.907	2.000	34.768	44,47%	9.162	11.944	2.083	23.189	29,66%	6.330	6.659	2.041	15.030	19,23%	5.191	6,64%	78.178	100,00%	63.672	81,44%

Dictámenes: grados y niveles



(*) Resoluciones de grado emitidas a partir de 16 de julio de 2012, en aplicación de Real Decreto-ley 20/2012, de 13 de julio de medidas para garantizar la estabilidad presupuestaria y de fomento de la competitividad (BOE de 14 de julio de 2012)

MUNICIPIOS	GRADO III Nivel 2	GRADO III Nivel 1	Grado 3/0 nuevo (*)	TOTAL GRADO III		GRADO II Nivel 2	GRADO II Nivel 1	Grado 2/0 nuevo (*)	TOTAL GRADO II		GRADO I Nivel 2	GRADO I Nivel 1	Grado 1/0 nuevo (*)	TOTAL GRADO I		SIN GRADO		TOTAL RESOLUCIONES		GRADO PROTEGIBLE	
	N.º	N.º	Nº	N.º	%	N.º	N.º		N.º	%	Nº	Nº	Nº	N.º	%	N.º	%	N.º	%	N.º	%
Abanilla	289	143	12	444	51,57%	106	102	18	226	26,25%	61	60	17	138	16,03%	53	6,16%	861	1,10%	725	84,20
Abaran	292	232	23	547	46,55%	140	180	22	342	29,11%	85	103	34	222	18,89%	64	5,45%	1.175	1,50%	970	82,55
Aguilas	320	332	41	693	40,91%	223	281	43	547	32,29%	149	150	49	348	20,54%	106	6,26%	1.694	2,17%	1.374	81,11
Albudeite	24	24	2	50	27,47%	26	39	5	70	38,46%	20	24	6	50	27,47%	12	6,59%	182	0,23%	139	76,37
Alcantarilla	483	360	68	911	42,63%	259	323	58	640	29,95%	182	195	72	449	21,01%	137	6,41%	2.137	2,73%	1.717	80,35
Alcazares Los	88	133	18	239	43,61%	56	80	20	156	28,47%	37	47	15	99	18,07%	54	9,85%	548	0,70%	428	78,10
Aledo	12	13	0	25	34,25%	7	19	4	30	41,10%	5	5	5	15	20,55%	3	4,11%	73	0,09%	60	82,19
Alguazas	101	106	21	228	44,71%	56	74	19	149	29,22%	51	39	15	105	20,59%	28	5,49%	510	0,65%	415	81,37
Alhama De Murcia	185	199	32	416	37,38%	134	167	32	333	29,92%	100	127	32	259	23,27%	105	9,43%	1.113	1,42%	843	75,74
Archena	408	268	35	711	46,23%	196	224	52	472	30,69%	109	115	60	284	18,47%	71	4,62%	1.538	1,97%	1.292	84,01
Beniel	155	99	12	266	47,16%	52	86	16	154	27,30%	38	62	10	110	19,50%	34	6,03%	564	0,72%	454	80,50
Blanca	161	92	16	269	44,98%	65	82	19	166	27,76%	50	67	15	132	22,07%	31	5,18%	598	0,76%	477	79,77
Bullas	181	190	32	403	34,92%	135	232	32	399	34,58%	113	98	48	259	22,44%	93	8,06%	1.154	1,48%	914	79,20
Calasparra	153	158	18	329	44,70%	80	132	18	230	31,25%	67	48	24	139	18,89%	38	5,16%	736	0,94%	618	83,97
Campos Del Rio	59	48	8	115	47,92%	28	27	7	62	25,83%	21	20	5	46	19,17%	17	7,08%	240	0,31%	191	79,58
Caravaca De La Cruz	299	390	55	744	40,19%	225	393	62	680	36,74%	148	118	79	345	18,64%	82	4,43%	1.851	2,37%	1.569	84,76
Cartagena	1.358	1.993	234	3.585	39,37%	1.151	1.503	289	2.943	32,32%	766	897	265	1.928	21,17%	651	7,15%	9.107	11,65%	7.218	79,26
Cehegin	187	250	24	461	43,08%	136	224	28	388	36,26%	95	56	29	180	16,82%	41	3,83%	1.070	1,37%	930	86,92
Ceuti	224	144	31	399	49,69%	85	115	23	223	27,77%	62	56	15	133	16,56%	48	5,98%	803	1,03%	682	84,93
Cieza	831	520	65	1.416	54,27%	263	350	54	667	25,57%	180	179	51	410	15,71%	116	4,45%	2.609	3,34%	2.255	86,43
Fortuna	211	120	12	343	52,77%	68	96	13	177	27,23%	50	42	9	101	15,54%	29	4,46%	650	0,83%	569	87,54
Fuente Alamo	92	166	8	266	38,27%	71	131	10	212	30,50%	71	74	17	162	23,31%	55	7,91%	695	0,89%	539	77,55
Jumilla	287	313	49	649	42,06%	169	255	53	477	30,91%	137	152	49	338	21,91%	79	5,12%	1.543	1,97%	1.248	80,88
Librilla	181	33	11	225	52,94%	46	44	12	102	24,00%	25	33	11	69	16,24%	29	6,82%	425	0,54%	348	81,88
Lorca	785	998	121	1.904	39,06%	612	774	150	1.536	31,51%	417	460	122	999	20,49%	436	8,94%	4.875	6,24%	3.809	78,13
Lorqui	185	77	10	272	51,13%	58	60	9	127	23,87%	39	45	18	102	19,17%	31	5,83%	532	0,68%	433	81,39
Mazarron	139	223	17	379	34,61%	147	202	31	380	34,70%	100	100	27	227	20,73%	109	9,95%	1.095	1,40%	836	76,35
Molina De Segura	908	638	84	1.630	50,18%	321	473	54	848	26,11%	227	263	80	570	17,55%	200	6,16%	3.248	4,15%	2.701	83,16

MUNICIPIOS	GRADO III Nivel 2	GRADO III Nivel 1	Grado 3/0 nuevo (*)	TOTAL GRADO III		GRADO II Nivel 2	GRADO II Nivel 1	Grado 2/0 nuevo (*)	TOTAL GRADO II		GRADO I Nivel 2	GRADO I Nivel 1	Grado 1/0 nuevo (*)	TOTAL GRADO I		SIN GRADO		TOTAL RESOLUCIONES		GRADO PROTEGIBLE	
	N.º	N.º	Nº	N.º	%	N.º	N.º		N.º	%	Nº	Nº	Nº	N.º	%	N.º	%	N.º	%	N.º	%
Moratalla	93	140	12	245	39,14%	73	142	16	231	36,90%	49	53	17	119	19,01%	31	4,95%	626	0,80%	512	81,79%
Mula	476	209	32	717	44,78%	174	180	39	393	24,55%	167	142	38	347	21,67%	144	8,99%	1.601	2,05%	1.268	79,20%
Murcia	6.607	4.210	569	11.386	48,56%	2.705	3.208	531	6.444	27,48%	1.796	1.867	466	4.129	17,61%	1.487	6,34%	23.446	29,99%	19.442	82,92%
Ojos	26	13	0	39	45,88%	10	18	2	30	35,29%	5	6	1	12	14,12%	4	4,71%	85	0,11%	74	87,06%
Pliego	73	68	9	150	38,27%	41	63	5	109	27,81%	55	38	8	101	25,77%	32	8,16%	392	0,50%	312	79,59%
Puerto Lumbreras	137	207	29	373	42,19%	117	149	28	294	33,26%	80	65	25	170	19,23%	47	5,32%	884	1,13%	739	83,60%
Ricote	41	30	5	76	43,68%	19	35	9	63	36,21%	11	15	5	31	17,82%	4	2,30%	174	0,22%	151	86,78%
San Javier	182	228	48	458	39,79%	139	181	43	363	31,54%	72	109	30	211	18,33%	119	10,34%	1.151	1,47%	883	76,72%
San Pedro Del Pinatar	165	182	54	401	36,06%	120	162	35	317	28,51%	101	130	49	280	25,18%	114	10,25%	1.112	1,42%	811	72,93%
Santomera	183	129	19	331	46,10%	86	116	25	227	31,62%	56	52	21	129	17,97%	31	4,32%	718	0,92%	608	84,68%
Torre Pacheco	156	208	24	388	37,52%	124	177	37	338	32,69%	96	102	42	240	23,21%	68	6,58%	1.034	1,32%	812	78,53%
Torres De Cotillas	298	256	23	577	44,42%	141	218	40	399	30,72%	101	100	32	233	17,94%	90	6,93%	1.299	1,66%	1.060	81,60%
Totana	293	313	47	653	42,79%	180	236	46	462	30,28%	134	138	44	316	20,71%	95	6,23%	1.526	1,95%	1.239	81,19%
Ulea	27	7	1	35	40,70%	11	8	6	25	29,07%	9	8	5	22	25,58%	4	4,65%	86	0,11%	69	80,23%
Union La	96	122	9	227	34,92%	101	118	9	228	35,08%	62	71	16	149	22,92%	46	7,08%	650	0,83%	506	77,85%
Villanueva Del Rio	94	45	5	144	52,36%	24	41	2	67	24,36%	15	20	10	45	16,36%	19	6,91%	275	0,35%	220	80,00%
Yecla	316	278	55	649	43,47%	182	224	57	463	31,01%	116	108	53	277	18,55%	104	6,97%	1.493	1,91%	1.212	81,18%
Región de Murcia	17.861	14.907	2.000	34.768	44,47%	9.162	11.944	2.083	23.189	29,66%	6.330	6.659	2.041	15.030	19,23%	5.191	6,64%	78.178	100,00	63.672	81,44%

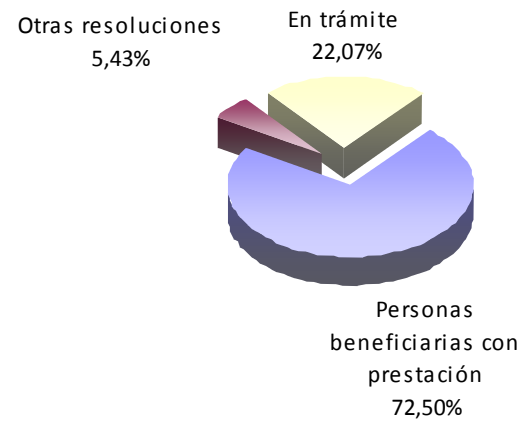


1.3. Histórico de personas beneficiarias con prestación

Situación a 1 de Junio de 2013

PERSONAS BENEFICIARIAS CON DERECHO A PRESTACIÓN		PERSONAS BENEFICIARIAS CON PRESTACIÓN		OTRAS RESOLUCIONES		TOTAL RESUELTAS		EN TRAMITE	
TOTAL	%	TOTAL	%	TOTAL	%	TOTAL	% (sob 1)	TOTAL	%
63.672	100,00%	46.163	72,50%	3.456	5,43%	49619	77,93%	14053	22,07%

Personas beneficiarias con prestación



■ Personas beneficiarias con prestación ■ Otras resoluciones ■ En trámite



MUNICIPIOS	PERSONAS BENEFICIARIAS CON DERECHO A PRESTACIÓN		PERSONAS BENEFICIARIAS CON PRESTACIÓN		OTRAS RESOLUCIONES		TOTAL RESUELTAS		EN TRAMITE	
	TOTAL	%	TOTAL	%	TOTAL	%	TOTAL	%(sob 1)	TOTAL	%
Abanilla	725	1,14%	542	74,76%	41	5,66%	583	80,41%	142	19,59%
Abaran	970	1,52%	785	80,93%	38	3,92%	823	84,85%	147	15,15%
Aguilas	1.374	2,16%	969	70,52%	88	6,40%	1057	76,93%	317	23,07%
Albudeite	139	0,22%	100	71,94%	4	2,88%	104	74,82%	35	25,18%
Alcantarilla	1.717	2,70%	1.241	72,28%	95	5,53%	1336	77,81%	381	22,19%
Alcazares Los	428	0,67%	297	69,39%	23	5,37%	320	74,77%	108	25,23%
Aledo	60	0,09%	40	66,67%	3	5,00%	43	71,67%	17	28,33%
Alguazas	415	0,65%	291	70,12%	20	4,82%	311	74,94%	104	25,06%
Alhama De Murcia	843	1,32%	624	74,02%	35	4,15%	659	78,17%	184	21,83%
Archena	1.292	2,03%	963	74,54%	42	3,25%	1005	77,79%	287	22,21%
Beniel	454	0,71%	330	72,69%	25	5,51%	355	78,19%	99	21,81%
Blanca	477	0,75%	370	77,57%	23	4,82%	393	82,39%	84	17,61%
Bullas	914	1,44%	712	77,90%	46	5,03%	758	82,93%	156	17,07%
Calasparra	618	0,97%	428	69,26%	37	5,99%	465	75,24%	153	24,76%
Campos Del Rio	191	0,30%	148	77,49%	15	7,85%	163	85,34%	28	14,66%
Caravaca De La Cruz	1.569	2,46%	1.100	70,11%	96	6,12%	1196	76,23%	373	23,77%
Cartagena	7.218	11,34%	4.904	67,94%	566	7,84%	5470	75,78%	1748	24,22%
Cehegin	930	1,46%	675	72,58%	52	5,59%	727	78,17%	203	21,83%
Ceuti	682	1,07%	560	82,11%	25	3,67%	585	85,78%	97	14,22%
Cieza	2.255	3,54%	1.743	77,29%	98	4,35%	1841	81,64%	414	18,36%
Fortuna	569	0,89%	427	75,04%	21	3,69%	448	78,73%	121	21,27%
Fuente Alamo	539	0,85%	323	59,93%	38	7,05%	361	66,98%	178	33,02%
Jumilla	1.248	1,96%	816	65,38%	61	4,89%	877	70,27%	371	29,73%
Librilla	348	0,55%	243	69,83%	8	2,30%	251	72,13%	97	27,87%
Lorca	3.809	5,98%	2.604	68,36%	263	6,90%	2867	75,27%	942	24,73%
Lorqui	433	0,68%	353	81,52%	14	3,23%	367	84,76%	66	15,24%
Mazarron	836	1,31%	545	65,19%	48	5,74%	593	70,93%	243	29,07%
Molina De Segura	2.701	4,24%	2.031	75,19%	122	4,52%	2153	79,71%	548	20,29%



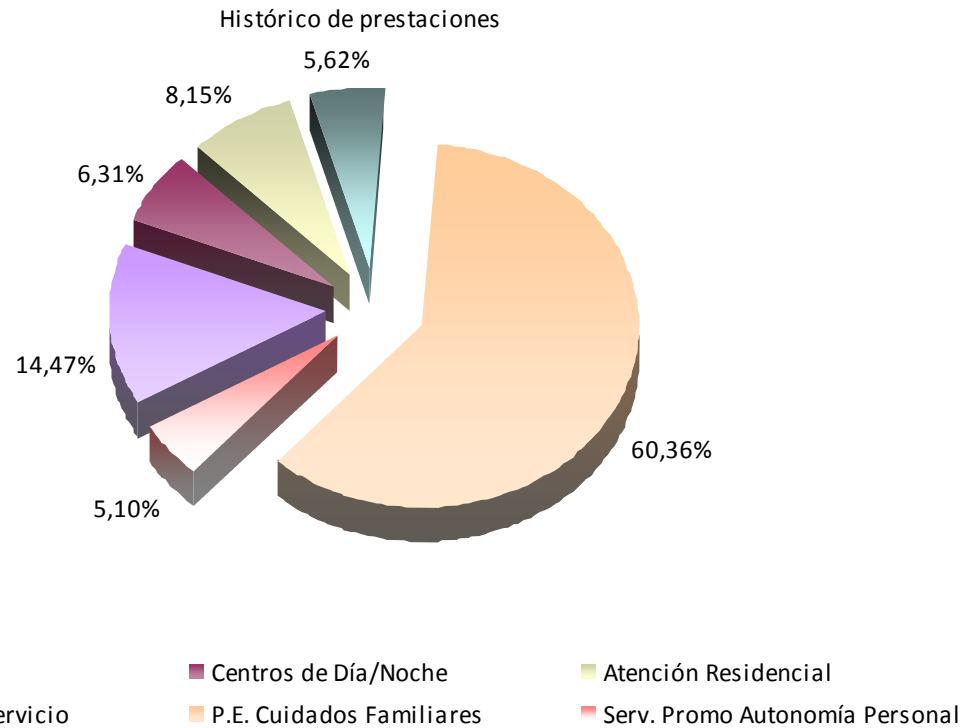
MUNICIPIOS	PERSONAS BENEFICIARIAS CON DERECHO A PRESTACIÓN		PERSONAS BENEFICIARIAS CON PRESTACIÓN		OTRAS RESOLUCIONES		TOTAL RESUELTAS		EN TRAMITE	
	TOTAL	%	TOTAL	%	TOTAL	%	TOTAL	%(sob 1)	TOTAL	%
Moratalla	512	0,80%	350	68,36%	25	4,88%	375	73,24%	137	26,76%
Mula	1.268	1,99%	983	77,52%	38	3,00%	1021	80,52%	247	19,48%
Murcia	19.442	30,53%	14.518	74,67%	936	4,81%	15454	79,49%	3988	20,51%
Ojos	74	0,12%	58	78,38%	0	0,00%	58	78,38%	16	21,62%
Pliego	312	0,49%	230	73,72%	19	6,09%	249	79,81%	63	20,19%
Puerto Lumbreras	739	1,16%	562	76,05%	32	4,33%	594	80,38%	145	19,62%
Ricote	151	0,24%	109	72,19%	5	3,31%	114	75,50%	37	24,50%
San Javier	883	1,39%	640	72,48%	54	6,12%	694	78,60%	189	21,40%
San Pedro Del Pinatar	811	1,27%	547	67,45%	76	9,37%	623	76,82%	188	23,18%
Santomera	608	0,95%	414	68,09%	39	6,41%	453	74,51%	155	25,49%
Torre Pacheco	812	1,28%	569	70,07%	50	6,16%	619	76,23%	193	23,77%
Torres De Cotillas	1.060	1,66%	787	74,25%	39	3,68%	826	77,92%	234	22,08%
Totana	1.239	1,95%	862	69,57%	82	6,62%	944	76,19%	295	23,81%
Ulea	69	0,11%	49	71,01%	3	4,35%	52	75,36%	17	24,64%
Union La	506	0,79%	299	59,09%	26	5,14%	325	64,23%	181	35,77%
Villanueva Del Rio										
Segura	220	0,35%	185	84,09%	11	5,00%	196	89,09%	24	10,91%
Yecla	1.212	1,90%	837	69,06%	74	6,11%	911	75,17%	301	24,83%
Región de Murcia	63.672	100,00%	46.163	72,50%	3.456	5,43%	49619	77,93%	14053	22,07%



1.4. Histórico de prestaciones

Situación a 1 de Junio de 2013

Teleasistencia		Centros de Día/ Noche		Atención Residencial		P.E. Vinculada Servicio		P.E. Cuidados Familiares		Servicio de promoción de la Autonomía		Total Prestaciones		Personas beneficiarias con prestaciones	Ratio prest. por personas beneficiarias
N.º	%	N.º	%	N.º	%	N.º	%	N.º	%	N.º	%	N.º	%	N.º	Nº
8.897	14,47%	3.880	6,31%	5.011	8,15%	3.454	5,62%	37.117	60,36%	3.135	5,10%	61.494	100%	46.163	1,33



MUNICIPIOS	Teleasistencia		Centros de Día/ Noche		Atención Residencial		P.E. Vinculada Servicio		P.E. Cuidados Familiares		Servicio de promoción de la Autonomía personal		Total Prestaciones		Personas beneficiarias con prestaciones	Ratio prest. por personas beneficiarias
	N.º	%	N.º	%	N.º	%	N.º	%	N.º	%	N.º	%	N.º	%	N.º	Nº
Abanilla	79	11,81%	11	1,64%	126	18,83%	58	8,67%	386	57,70%	9	1,35%	669	1,09%	542	1,23
Abaran	166	16,67%	70	7,03%	39	3,92%	59	5,92%	662	66,47%	54	5,42%	996	1,62%	785	1,27
Aguilas	151	12,54%	84	6,98%	123	10,22%	149	12,38%	697	57,89%	73	6,06%	1204	1,96%	969	1,24
Albudeite	22	17,89%	3	2,44%	2	1,63%	3	2,44%	93	75,61%	3	2,44%	123	0,20%	100	1,23
Alcantarilla	280	17,25%	152	9,37%	122	7,52%	61	3,76%	1.008	62,11%	134	8,26%	1623	2,64%	1.241	1,31
Alcazares Los	9	2,69%	10	2,99%	34	10,15%	119	35,52%	163	48,66%	8	2,39%	335	0,54%	297	1,13
Aledo	15	27,27%	0	0,00%	0	0,00%	1	1,82%	39	70,91%	0	0,00%	55	0,09%	40	1,38
Alguazas	51	14,66%	26	7,47%	8	2,30%	4	1,15%	259	74,43%	19	5,46%	348	0,57%	291	1,20
Alhama De Murcia	137	16,96%	62	7,67%	58	7,18%	20	2,48%	531	65,72%	54	6,68%	808	1,31%	624	1,29
Archena	116	10,21%	33	2,90%	101	8,89%	68	5,99%	818	72,01%	28	2,46%	1136	1,85%	963	1,18
Beniel	74	17,70%	32	7,66%	17	4,07%	6	1,44%	289	69,14%	31	7,42%	418	0,68%	330	1,27
Blanca	91	18,02%	55	10,89%	40	7,92%	33	6,53%	286	56,63%	53	10,50%	505	0,82%	370	1,36
Bullas	268	26,72%	48	4,79%	14	1,40%	61	6,08%	612	61,02%	45	4,49%	1003	1,63%	712	1,41
Calasparra	51	10,20%	16	3,20%	69	13,80%	14	2,80%	350	70,00%	13	2,60%	500	0,81%	428	1,17
Campos Del Rio	39	20,31%	3	1,56%	7	3,65%	5	2,60%	138	71,88%	5	2,60%	192	0,31%	148	1,30
Caravaca De La	115	9,07%	87	6,86%	46	3,63%	32	2,52%	988	77,92%	66	5,21%	1268	2,06%	1.100	1,15
Cartagena	852	13,72%	580	9,34%	636	10,24%	558	8,99%	3.583	57,71%	445	7,17%	6209	10,10%	4.904	1,27
Cehegin	31	4,04%	74	9,64%	96	12,50%	12	1,56%	555	72,27%	64	8,33%	768	1,25%	675	1,14
Ceuti	135	18,07%	29	3,88%	105	14,06%	119	15,93%	359	48,06%	24	3,21%	747	1,21%	560	1,33
Cieza	121	6,11%	124	6,26%	174	8,78%	151	7,62%	1.411	71,23%	90	4,54%	1981	3,22%	1.743	1,14
Fortuna	33	7,02%	23	4,89%	5	1,06%	14	2,98%	395	84,04%	16	3,40%	470	0,76%	427	1,10
Fuente Alamo	38	10,11%	10	2,66%	25	6,65%	10	2,66%	293	77,93%	7	1,86%	376	0,61%	323	1,16
Jumilla	117	12,04%	64	6,58%	67	6,89%	43	4,42%	681	70,06%	37	3,81%	972	1,58%	816	1,19
Librilla	106	30,37%	3	0,86%	5	1,43%	2	0,57%	233	66,76%	5	1,43%	349	0,57%	243	1,44
Lorca	241	7,97%	141	4,66%	491	16,24%	161	5,32%	1.990	65,81%	111	3,67%	3024	4,92%	2.604	1,16
Lorqui	94	20,52%	15	3,28%	14	3,06%	22	4,80%	313	68,34%	15	3,28%	458	0,74%	353	1,30
Mazarron	115	16,55%	55	7,91%	23	3,31%	32	4,60%	470	67,63%	44	6,33%	695	1,13%	545	1,28
Molina De Segura	463	17,52%	154	5,83%	181	6,85%	192	7,26%	1.653	62,54%	111	4,20%	2643	4,30%	2.031	1,30



MUNICIPIOS	Teleasistencia		Centros de Día/ Noche		Atención Residencial		P.E. Vinculada Servicio		P.E. Cuidados Familiares		Servicio de promoción de la Autonomía personal		Total Prestaciones		Personas beneficiarias con prestaciones	Ratio prest. por personas beneficiarias
	N.º	%	N.º	%	N.º	%	N.º	%	N.º	%	N.º	%	N.º	%	N.º	Nº
Moratalla	21	5,51%	27	7,09%	9	2,36%	1	0,26%	323	84,78%	25	6,56%	381	0,62%	350	1,09
Mula	358	26,27%	51	3,74%	18	1,32%	69	5,06%	867	63,61%	33	2,42%	1363	2,22%	983	1,39
Murcia	3.572	17,71%	1.084	5,37%	1.760	8,72%	925	4,59%	11.842	58,70%	991	4,91%	20.174	32,81%	14.518	1,39
Ojos	18	22,78%	0	0,00%	2	2,53%	3	3,80%	56	70,89%	0	0,00%	79	0,13%	58	1,36
Pliego	75	24,35%	2	0,65%	4	1,30%	17	5,52%	210	68,18%	1	0,32%	308	0,50%	230	1,34
Puerto Lumbreras	133	18,05%	68	9,23%	26	3,53%	47	6,38%	463	62,82%	43	5,83%	737	1,20%	562	1,31
Ricote	13	10,08%	4	3,10%	6	4,65%	2	1,55%	104	80,62%	2	1,55%	129	0,21%	109	1,18
San Javier	93	11,51%	109	13,49%	97	12,00%	147	18,19%	362	44,80%	64	7,92%	808	1,31%	640	1,26
San Pedro Del																
Pinatar	61	9,13%	73	10,93%	177	26,50%	55	8,23%	302	45,21%	57	8,53%	668	1,09%	547	1,22
Santomera	48	9,92%	12	2,48%	23	4,75%	21	4,34%	380	78,51%	18	3,72%	484	0,79%	414	1,17
Torre Pacheco	77	11,26%	110	16,08%	23	3,36%	21	3,07%	453	66,23%	73	10,67%	684	1,11%	569	1,20
Torres De Cotillas	215	20,40%	74	7,02%	46	4,36%	17	1,61%	702	66,60%	47	4,46%	1054	1,71%	787	1,34
Totana	21	2,22%	103	10,88%	84	8,87%	57	6,02%	682	72,02%	67	7,07%	947	1,54%	862	1,10
Ulea	14	22,58%	1	1,61%	2	3,23%	1	1,61%	44	70,97%	1	1,61%	62	0,10%	49	1,27
Union La	30	8,47%	43	12,15%	20	5,65%	1	0,28%	260	73,45%	30	8,47%	354	0,58%	299	1,18
Villanueva Del Rio																
Segura	30	12,30%	4	1,64%	71	29,10%	31	12,70%	108	44,26%	4	1,64%	244	0,40%	185	1,32
Yecla	108	10,71%	151	14,98%	15	1,49%	30	2,98%	704	69,84%	115	11,41%	1008	1,64%	837	1,20
Región de Murcia	8.897	14,47%	3.880	6,31%	5.011	8,15%	3.454	5,62%	37.117	60,36%	3.135	5,10%	61.494	100%	46.163	1,33

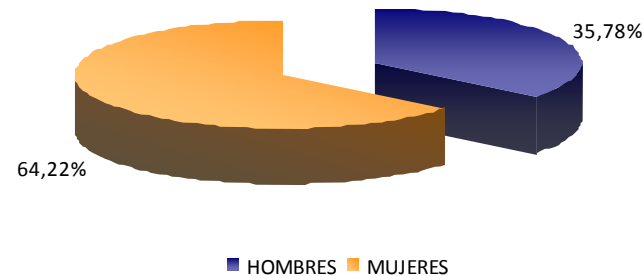


1.5. Histórico de grados y niveles por Género

Situación a 1 de Junio de 2013

	Hombres	Mujeres	Total
Sin Grado	2.125	3.067	5.192
Grado I . Nivel 1	2.267	4.393	6.660
Grado I . Nivel 2	2.143	4.191	6.334
Grado I . Nivel 0	730	1.311	2.041
Grado II . Nivel 1	4.553	7.418	11.971
Grado II . Nivel 2	3.507	5.669	9.176
Grado II . Nivel 0	872	1.214	2.086
Grado III . Nivel 1	5.689	9.239	14.928
Grado III . Nivel 2	6.309	11.565	17.874
Grado III . Nivel 0	816	1.186	2.002
Total	29.011	49.253	78.264

Grados por género



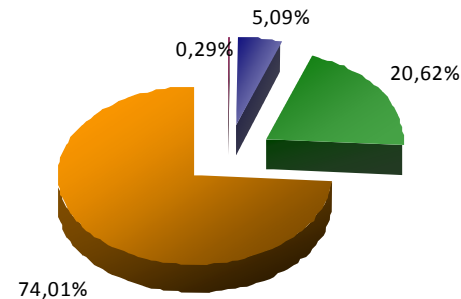


1.6. Histórico de grados y niveles por grupos de edad

Situación a 1 de Junio de 2013

	'<3	'3 - 18	'19 - 65	'>65	TOTAL
Sin Grado	21	332	1.074	3.765	5192
Grado I . Nivel 1	0	101	953	5.606	6660
Grado I . Nivel 2	0	115	1.153	5.066	6334
Grado I . Nivel 0	14	85	437	1.505	2041
Grado II . Nivel 1	0	334	2.644	8.993	11971
Grado II . Nivel 2	1	346	1.901	6.928	9176
Grado II . Nivel 0	42	189	531	1.324	2086
Grado III . Nivel 1	0	621	1.988	12.319	14928
Grado III . Nivel 2	4	510	1.619	15.741	17874
Grado III . Nivel 0	82	265	205	1.450	2002
Total	164	2898	12505	62.697	78264

Por grupos de edad



■ Menores de 3 años 161 ■ De 3 a 18 años 2817 ■ De 19 a 65 años 11420 ■ Mayores de 65 años 40.991

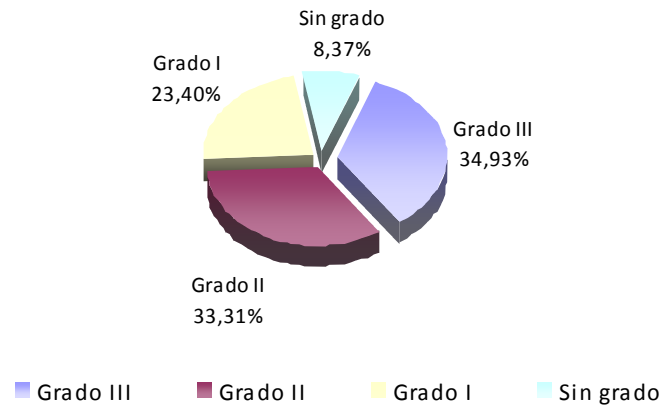


2.1. Dictámenes activos: grados y niveles

Situación a 1 de Junio de 2013

GRADO III Nivel 2	GRADO III Nivel 1	Grado 3/0 nuevo (*)	TOTAL GRADO III		GRADO II Nivel 2	GRADO II Nivel 1	Grado 2/0 nuevo (*)	TOTAL GRADO II		GRADO I Nivel 2	GRADO I Nivel 1	Grado 1/0 nuevo (*)	TOTAL GRADO I		SIN GRADO		TOTAL RESOLUCIONES		GRADO PROTEGIBLE	
			N.º	%				N.º	%				N.º	%	N.º	%	N.º	%	N.º	%
8.560	8.807	1.795	19.162	34,93%	6.715	9.551	2.006	18.272	33,31%	5.229	5.610	1.996	12.835	23,40%	4.591	8,37%	54.860	100%	40.459	73,75%

Dictámenes: grados y niveles



(*) Resoluciones de grado emitidas a partir de 16 de julio de 2012, en aplicación de Real Decreto-ley 20/2012, de 13 de julio de medidas para garantizar la estabilidad presupuestaria y de fomento de la competitividad (BOE de 14 de julio de 2012)

MUNICIPIOS	GRADO III Nivel 2	GRADO III Nivel 1	Grado 3/0 nuevo (*)	TOTAL GRADO III		GRADO II Nivel 2	GRADO II Nivel 1	Grado 2/0 nuevo (*)	TOTAL GRADO II		GRADO I Nivel 2	GRADO I Nivel 1	Grado 1/0 nuevo (*)	TOTAL GRADO I		SIN GRADO		TOTAL RESOLUCIONES		GRADO PROTEGIBLE	
	Nº	Nº	nº	N.º	%	Nº	Nº	Nº	Nº	%	N.º	N.º	Nº	N.º	%	N.º	%	N.º	%	N.º	%
Abanilla	152	76	10	238	41,61%	71	84	18	173	30,24%	47	50	17	114	19,93%	47	8,22%	572	1,04%	437	76,40%
Abaran	125	130	18	273	34,04%	113	148	22	283	35,29%	67	87	33	187	23,32%	59	7,36%	802	1,46%	595	74,19%
Aguilas	123	200	36	359	30,97%	156	223	43	422	36,41%	119	123	49	291	25,11%	87	7,51%	1.159	2,11%	829	71,53%
Albudeite	10	12	2	24	17,39%	22	33	5	60	43,48%	18	21	6	45	32,61%	9	6,52%	138	0,25%	99	71,74%
Alcantarilla	220	210	60	490	32,26%	186	269	56	511	33,64%	146	175	72	393	25,87%	125	8,23%	1.519	2,77%	1.083	71,30%
Alcazares Los	36	79	17	132	33,76%	39	65	20	124	31,71%	30	43	14	87	22,25%	48	12,28%	391	0,71%	267	68,29%
Aledo	3	3	0	6	13,04%	6	13	4	23	50,00%	4	5	5	14	30,43%	3	6,52%	46	0,08%	32	69,57%
Alguazas	48	61	19	128	36,16%	40	58	18	116	32,77%	40	35	14	89	25,14%	21	5,93%	354	0,65%	266	75,14%
Alhama De Murcia	73	109	29	211	27,69%	89	130	27	246	32,28%	86	98	32	216	28,35%	89	11,68%	762	1,39%	511	67,06%
Archena	194	164	33	391	35,51%	150	185	51	386	35,06%	99	98	60	257	23,34%	67	6,09%	1.101	2,01%	857	77,84%
Beniel	84	61	12	157	38,67%	41	68	16	125	30,79%	35	48	10	93	22,91%	31	7,64%	406	0,74%	296	72,91%
Blanca	80	57	14	151	35,78%	45	66	19	130	30,81%	39	59	14	112	26,54%	29	6,87%	422	0,77%	297	70,38%
Bullas	76	101	28	205	24,82%	94	184	30	308	37,29%	93	86	48	227	27,48%	86	10,41%	826	1,51%	578	69,98%
Calasparra	54	96	12	162	33,13%	61	102	18	181	37,01%	55	34	24	113	23,11%	33	6,75%	489	0,89%	381	77,91%
Campos Del Rio	36	31	8	75	41,67%	25	18	6	49	27,22%	21	16	5	42	23,33%	14	7,78%	180	0,33%	128	71,11%
Caravaca De La Cruz	106	193	48	347	28,10%	151	326	57	534	43,24%	116	86	79	281	22,75%	73	5,91%	1.235	2,25%	946	76,60%
Cartagena	554	1.144	210	1.908	30,05%	787	1.162	279	2.228	35,09%	623	763	261	1.647	25,94%	566	8,91%	6.349	11,57%	4.453	70,14%
Cehegin	81	135	22	238	32,69%	103	170	28	301	41,35%	78	47	29	154	21,15%	35	4,81%	728	1,33%	575	78,98%
Ceuti	101	84	28	213	39,66%	51	93	21	165	30,73%	53	50	14	117	21,79%	42	7,82%	537	0,98%	415	77,28%
Cieza	381	325	56	762	43,22%	203	289	52	544	30,86%	148	153	51	352	19,97%	105	5,96%	1.763	3,21%	1.412	80,09%
Fortuna	120	83	10	213	45,51%	51	83	10	144	30,77%	42	33	9	84	17,95%	27	5,77%	468	0,85%	380	81,20%
Fuente Alamo	33	89	7	129	27,10%	46	99	9	154	32,35%	60	65	17	142	29,83%	51	10,71%	476	0,87%	325	68,28%
Jumilla	143	181	43	367	33,30%	116	210	52	378	34,30%	114	126	48	288	26,13%	69	6,26%	1.102	2,01%	833	75,59%
Librilla	116	20	11	147	47,57%	40	30	10	80	25,89%	19	28	11	58	18,77%	24	7,77%	309	0,56%	240	77,67%
Lorca	327	585	101	1.013	30,21%	443	590	147	1.180	35,19%	324	352	118	794	23,68%	366	10,92%	3.353	6,11%	2.376	70,86%
Lorqui	107	51	10	168	43,52%	41	53	9	103	26,68%	33	36	18	87	22,54%	28	7,25%	386	0,70%	279	72,28%
Mazarron	61	147	16	224	27,48%	110	163	31	304	37,30%	83	80	26	189	23,19%	98	12,02%	815	1,49%	580	71,17%
Molina De Segura	462	424	74	960	40,71%	253	397	50	700	29,69%	202	238	78	518	21,97%	180	7,63%	2.358	4,30%	1.785	75,70%

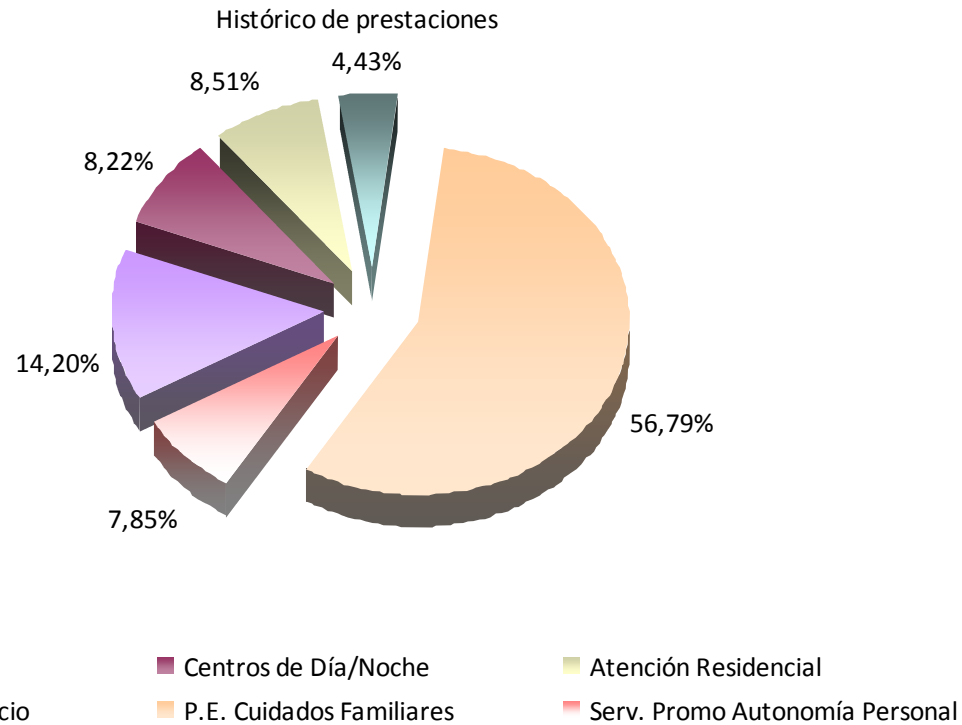
MUNICIPIOS	GRADO III Nivel 2	GRADO III Nivel 1	Grado 3/0 nuevo (*)	TOTAL GRADO III		GRADO II Nivel 2	GRADO II Nivel 1	Grado 2/0 nuevo (*)	TOTAL GRADO II		GRADO I Nivel 2	GRADO I Nivel 1	Grado 1/0 nuevo (*)	TOTAL GRADO I		SIN GRADO		TOTAL RESOLUCIONES		GRADO PROTEGIBLE	
	Nº	Nº	nº	N.º	%	Nº	Nº	Nº	Nº	%	N.º	N.º	Nº	N.º	%	N.º	%	N.º	%	N.º	%
Moratalla	34	78	12	124	28,57%	51	113	15	179	41,24%	44	47	15	106	24,42%	25	5,76%	434	0,79%	328	75,58%
Mula	284	120	29	433	36,60%	123	147	39	309	26,12%	148	124	37	309	26,12%	132	11,16%	1.183	2,16%	854	72,19%
Murcia	3.430	2.538	525	6.493	39,25%	2.067	2.587	513	5.167	31,23%	1.511	1.586	453	3.550	21,46%	1.333	8,06%	16.543	30,15%	12.543	75,82%
Ojos	11	11	0	22	37,29%	7	15	2	24	40,68%	4	6	1	11	18,64%	2	3,39%	59	0,11%	48	81,36%
Pliego	25	36	8	69	25,18%	29	57	5	91	33,21%	45	35	7	87	31,75%	27	9,85%	274	0,50%	198	72,26%
Puerto Lumbreras	51	112	26	189	31,50%	87	112	26	225	37,50%	66	53	24	143	23,83%	43	7,17%	600	1,09%	453	75,50%
Ricote	21	18	4	43	34,40%	16	28	8	52	41,60%	9	12	5	26	20,80%	4	3,20%	125	0,23%	101	80,80%
San Javier	74	136	41	251	30,54%	98	146	42	286	34,79%	55	99	29	183	22,26%	102	12,41%	822	1,50%	549	66,79%
San Pedro Del Pinatar	74	113	46	233	27,57%	91	137	32	260	30,77%	84	115	48	247	29,23%	105	12,43%	845	1,54%	530	62,72%
Santomera	99	77	18	194	38,11%	64	98	25	187	36,74%	45	37	20	102	20,04%	26	5,11%	509	0,93%	401	78,78%
Torre Pacheco	62	132	22	216	28,95%	89	140	35	264	35,39%	81	82	41	204	27,35%	62	8,31%	746	1,36%	524	70,24%
Torres De Cotillas	139	161	23	323	34,18%	107	184	40	331	35,03%	86	88	31	205	21,69%	86	9,10%	945	1,72%	703	74,39%
Totana	122	161	44	327	32,54%	122	181	45	348	34,63%	94	111	44	249	24,78%	81	8,06%	1.005	1,83%	726	72,24%
Ulea	13	4	1	18	29,51%	6	7	6	19	31,15%	9	7	5	21	34,43%	3	4,92%	61	0,11%	43	70,49%
Union La Villanueva Del Rio Segura	49	73	8	130	26,75%	76	96	9	181	37,24%	51	65	15	131	26,95%	44	9,05%	486	0,89%	348	71,60%
Yecla	33	28	4	65	37,79%	18	31	2	51	29,65%	12	19	10	41	23,84%	15	8,72%	172	0,31%	120	69,77%
Yecla	133	158	50	341	33,93%	131	161	54	346	34,43%	91	89	49	229	22,79%	89	8,86%	1.005	1,83%	735	73,13%
Región de Murcia	8.560	8.807	1.795	19.162	34,93%	6.715	9.551	2.006	18.272	33,31%	5.229	5.610	1.996	12.835	23,40%	4.591	8,37%	54.860	100%	40.459	73,75%



2.2. Prestaciones activas

Situación a 1 de Junio de 2013

Teleasistencia		Centros de Día/Noche		Atención Residencial		P.E. Vinculada Servicio		P.E. Cuidados Familiares		Servicio de promoción de la Autonomía		Total Prestaciones		Personas beneficiarias con prestaciones	Ratio prest. por personas beneficiarias
N.º	%	N.º	%	N.º	%	N.º	%	N.º	%	N.º	%	N.º	%	N.º	N.º
5.096	14,20%	2.952	8,22%	3.053	8,51%	1.591	4,43%	20.385	56,79%	2.819	7,85%	35.896	100%	28.336	1,27



MUNICIPIOS	Teleasistencia		Centros de Día/ Noche		Atención Residencial		P.E. Vinculada Servicio		P.E. Cuidados Familiares		Servicio de promoción de la Autonomía personal		Total Prestaciones		Personas beneficiarias con prestaciones	Ratio prest. por personas beneficiarias
	N.º	%	N.º	%	N.º	%	N.º	%	N.º	%	N.º	%	N.º	%	N.º	Nº
Abanilla	43	11,88%	8	2,21%	78	21,55%	15	4,14%	218	60,22%	8	2,21%	362	1,01%	323	1,12
Abaran	92	16,70%	53	9,62%	26	4,72%	34	6,17%	346	62,79%	45	8,17%	551	1,53%	461	1,20
Aguilas	81	12,40%	60	9,19%	72	11,03%	57	8,73%	383	58,65%	58	8,88%	653	1,82%	573	1,14
Albudeite	10	13,16%	3	3,95%	2	2,63%	2	2,63%	59	77,63%	4	5,26%	76	0,21%	66	1,15
Alcantarilla	146	16,48%	110	12,42%	61	6,88%	14	1,58%	555	62,64%	116	13,09%	886	2,47%	760	1,17
Alcazares Los	3	1,71%	10	5,71%	13	7,43%	64	36,57%	85	48,57%	7	4,00%	175	0,49%	175	1,00
Aledo	9	33,33%	0	0,00%	0	0,00%	0	0,00%	18	66,67%	0	0,00%	27	0,08%	18	1,50
Alguazas	28	13,93%	22	10,95%	5	2,49%	3	1,49%	143	71,14%	20	9,95%	201	0,56%	174	1,16
Alhama De Murcia	70	16,75%	50	11,96%	31	7,42%	7	1,67%	260	62,20%	47	11,24%	418	1,16%	352	1,19
Archena	65	9,83%	25	3,78%	68	10,29%	13	1,97%	490	74,13%	24	3,63%	661	1,84%	600	1,10
Beniel	43	17,62%	26	10,66%	10	4,10%	4	1,64%	161	65,98%	26	10,66%	244	0,68%	204	1,20
Blanca	56	19,86%	40	14,18%	26	9,22%	12	4,26%	148	52,48%	40	14,18%	282	0,79%	226	1,25
Bullas	142	24,57%	36	6,23%	5	0,87%	50	8,65%	345	59,69%	36	6,23%	578	1,61%	440	1,31
Calasparra	28	10,18%	15	5,45%	39	14,18%	1	0,36%	192	69,82%	12	4,36%	275	0,77%	250	1,10
Campos Del Rio	18	15,00%	2	1,67%	5	4,17%	1	0,83%	94	78,33%	2	1,67%	120	0,33%	102	1,18
Caravaca De La Cruz	69	9,84%	65	9,27%	26	3,71%	21	3,00%	520	74,18%	59	8,42%	701	1,95%	636	1,10
Cartagena	504	14,49%	465	13,37%	373	10,72%	274	7,88%	1.862	53,54%	445	12,79%	3478	9,69%	3.004	1,16
Cehegin	21	5,01%	58	13,84%	49	11,69%	8	1,91%	283	67,54%	55	13,13%	419	1,17%	405	1,03
Ceuti	87	21,32%	17	4,17%	68	16,67%	38	9,31%	198	48,53%	18	4,41%	408	1,14%	327	1,25
Cieza	59	5,27%	98	8,76%	107	9,56%	63	5,63%	792	70,78%	86	7,69%	1119	3,12%	1.066	1,05
Fortuna	18	6,25%	17	5,90%	1	0,35%	12	4,17%	240	83,33%	15	5,21%	288	0,80%	272	1,06
Fuente Alamo	23	12,23%	6	3,19%	16	8,51%	2	1,06%	141	75,00%	5	2,66%	188	0,52%	171	1,10
Jumilla	59	10,42%	48	8,48%	55	9,72%	22	3,89%	382	67,49%	32	5,65%	566	1,58%	508	1,11
Librilla	53	25,48%	3	1,44%	3	1,44%	1	0,48%	148	71,15%	5	2,40%	208	0,58%	158	1,32
Lorca	143	8,50%	112	6,65%	326	19,37%	84	4,99%	1.018	60,49%	104	6,18%	1683	4,69%	1.552	1,08
Lorqui	65	22,81%	11	3,86%	8	2,81%	10	3,51%	191	67,02%	12	4,21%	285	0,79%	220	1,30
Mazarron	65	15,33%	42	9,91%	18	4,25%	21	4,95%	278	65,57%	39	9,20%	424	1,18%	362	1,17
Molina De Segura	251	16,34%	115	7,49%	132	8,59%	82	5,34%	956	62,24%	95	6,18%	1536	4,28%	1.296	1,19



MUNICIPIOS	Teleasistencia		Centros de Día/ Noche		Atención Residencial		P.E. Vinculada Servicio		P.E. Cuidados Familiares		Servicio de promoción de la Autonomía personal		Total Prestaciones		Personas beneficiarias con prestaciones	Ratio prest. por personas beneficiarias
	N.º	%	N.º	%	N.º	%	N.º	%	N.º	%	N.º	%	N.º	%	N.º	Nº
Moratalla	16	7,14%	20	8,93%	5	2,23%	1	0,45%	182	81,25%	20	8,93%	224	0,62%	205	1,09
Mula	216	25,03%	38	4,40%	14	1,62%	57	6,60%	538	62,34%	31	3,59%	863	2,40%	644	1,34
Murcia	2.090	19,02%	821	7,47%	1.075	9,78%	377	3,43%	6.627	60,30%	915	8,33%	10990	30,62%	9.086	1,21
Ojos	13	26,53%	0	0,00%	0	0,00%	1	2,04%	35	71,43%	0	0,00%	49	0,14%	34	1,44
Pliego	49	25,26%	2	1,03%	4	2,06%	14	7,22%	125	64,43%	1	0,52%	194	0,54%	145	1,34
Puerto Lumbreras	78	19,35%	47	11,66%	11	2,73%	38	9,43%	229	56,82%	33	8,19%	403	1,12%	327	1,23
Ricote	9	11,69%	2	2,60%	4	5,19%	0	0,00%	62	80,52%	1	1,30%	77	0,21%	68	1,13
San Javier	47	10,63%	75	16,97%	61	13,80%	69	15,61%	190	42,99%	50	11,31%	442	1,23%	396	1,12
San Pedro Del Pinatar	35	8,88%	64	16,24%	104	26,40%	29	7,36%	162	41,12%	49	12,44%	394	1,10%	361	1,09
Santomera	27	9,47%	10	3,51%	18	6,32%	16	5,61%	214	75,09%	17	5,96%	285	0,79%	261	1,09
Torre Pacheco	43	11,20%	87	22,66%	15	3,91%	14	3,65%	225	58,59%	64	16,67%	384	1,07%	352	1,09
Torres De Cotillas	122	20,13%	45	7,43%	25	4,13%	13	2,15%	401	66,17%	39	6,44%	606	1,69%	486	1,25
Totana	7	1,46%	74	15,42%	40	8,33%	17	3,54%	342	71,25%	59	12,29%	480	1,34%	475	1,01
Ulea	7	21,21%	0	0,00%	2	6,06%	1	3,03%	23	69,70%	1	3,03%	33	0,09%	27	1,22
Union La	18	8,74%	40	19,42%	10	4,85%	1	0,49%	137	66,50%	33	16,02%	206	0,57%	190	1,08
Villanueva Del Rio	16	13,56%	4	3,39%	31	26,27%	7	5,93%	60	50,85%	4	3,39%	118	0,33%	103	1,15
Yecla	52	10,06%	106	20,50%	11	2,13%	21	4,06%	327	63,25%	87	16,83%	517	1,44%	475	1,09
Región de Murcia	5.096	14,20%	2.952	8,22%	3.053	8,51%	1.591	4,43%	20.385	56,79%	2.819	7,85%	35.896	100%	28.336	1,27

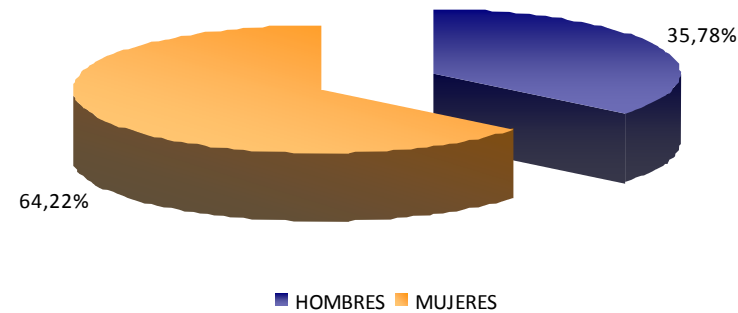


2.3. Grados y niveles por género activos

Situación a 1 de Junio de 2013

	Hombres	Mujeres
Sin Grado	1.766	2.826
Grado I . Nivel 1	1.750	3.861
Grado I . Nivel 2	1.653	3.580
Grado I . Nivel 0	710	1.286
Grado II . Nivel 1	3.545	6.032
Grado II . Nivel 2	2.482	4.247
Grado II . Nivel 0	825	1.184
Grado III . Nivel 1	3.304	5.524
Grado III . Nivel 2	2.941	5.632
Grado III . Nivel 0	730	1.067
Total	19.706	35.239

Grados por género



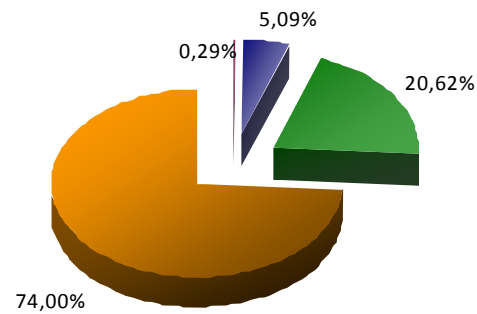


2.4. Grados y niveles por grupos de edad activos

Situación a 1 de Junio de 2013

Edad	'<3	'3 - 18	'19 - 65	'>65	TOTAL
Sin Grado	21	331	1.000	3.240	4592
Grado I . Nivel 1	0	101	866	4.644	5611
Grado I . Nivel 2	0	115	1.069	4.049	5233
Grado I . Nivel 0	14	85	428	1.469	1996
Grado II . Nivel 1	0	333	2.509	6.735	9577
Grado II . Nivel 2	1	345	1.757	4.626	6729
Grado II . Nivel 0	42	189	524	1.254	2009
Grado III . Nivel 1	0	615	1.775	6.438	8828
Grado III . Nivel 2	3	476	1.317	6.777	8573
Grado III . Nivel 0	80	264	194	1.259	1797
Total	161	2854	11439	40.491	54945

Por grupos de edad



■ Menores de 3 años 161 ■ De 3 a 18 años 2817 ■ De 19 a 65 años 11420 ■ Mayores de 65 años 40.991