



## RESUMEN CIFRAS DE TURISMO - AÑO 2010

### Indicadores y datos sobre la actividad turística de la Región de Murcia

Contenidos	Página
Encuesta de ocupación hotelera	2
Índice de precios hoteleros	3
Encuesta de ocupación de alojamientos rurales	4
Encuesta de ocupación de campamentos turísticos	5
Encuesta de ocupación de apartamentos turísticos	6
Afiliación de trabajadores a la Seguridad Social en hostelería y agencias de viajes	7
Distribución por zonas de la oferta turística en la Región de Murcia	8
Gasto de los turistas extranjeros	8
Llegada de turistas extranjeros a la Región de Murcia	9
Afluencia de viajeros en el Aeropuerto de San Javier	10
Número de escalas de cruceros y viajeros en el Puerto de Cartagena	11



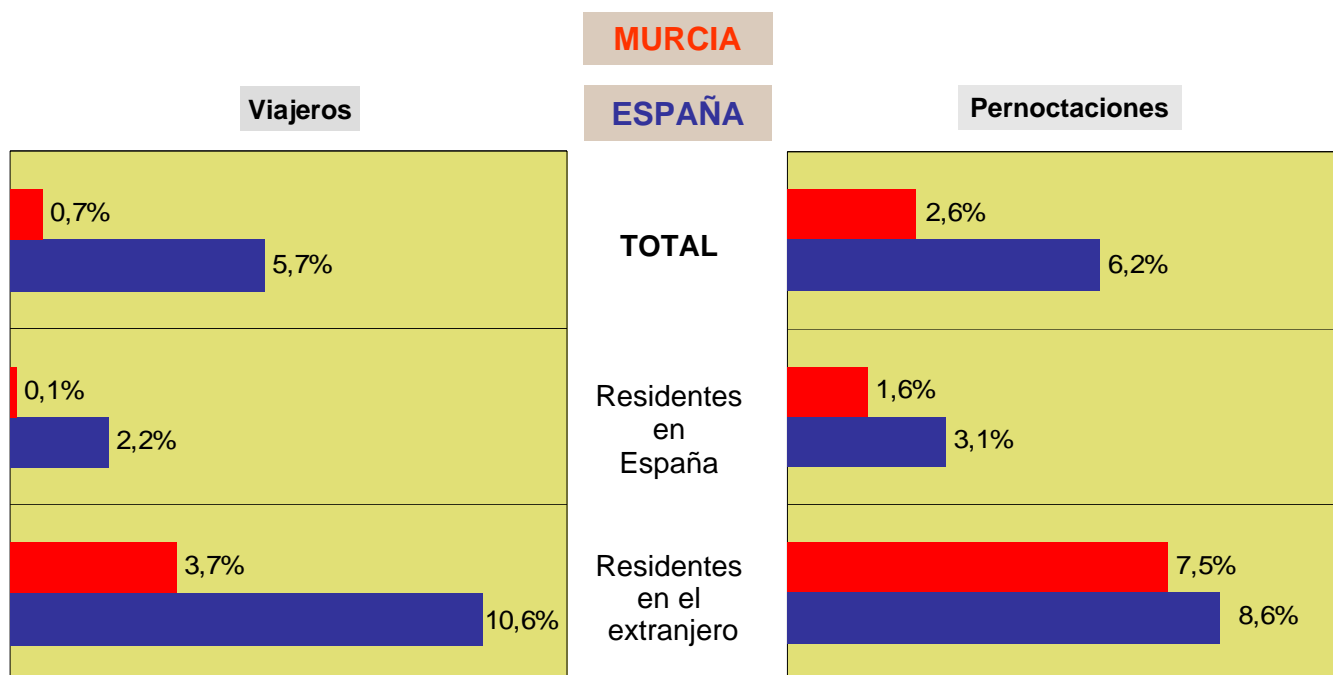
## ENCUESTA DE OCUPACIÓN HOTELERA. ENERO - DICIEMBRE 2010/2009

España-Región de Murcia 2010/2009		Número de viajeros			Número de pernoctaciones		
		Total	Residentes en España	Residentes en el ex- tranjero	Total	Residentes en España	Residentes en el extran- jero
<b>REGIÓN DE MURCIA</b>	<b>Año 2010</b>	1.038.209	862.453	175.756	2.715.357	2.244.898	470.457
	<b>Año 2009</b>	1.030.859	861.427	169.433	2.647.931	2.210.346	437.584
<b>Variación año anterior</b>		<b>0,7%</b>	<b>0,1%</b>	<b>3,7%</b>	<b>2,6%</b>	<b>1,6%</b>	<b>7,5%</b>
<b>ESPAÑA</b>	<b>Año 2010</b>	82.160.954	46.348.207	35.812.748	268.021.035	113.338.865	154.682.172
	<b>Año 2009</b>	77.712.025	45.339.121	32.372.124	252.406.280	109.913.932	142.495.190
<b>Variación año anterior</b>		<b>5,7%</b>	<b>2,2%</b>	<b>10,6%</b>	<b>6,2%</b>	<b>3,1%</b>	<b>8,6%</b>

Fuente: Encuesta de Ocupación Hotelera (INE)

Variación interanual de viajeros alojados en hoteles.  
 Enero-diciembre 2010/2009

Variación interanual de las pernoctaciones de viajeros  
 alojados en hoteles. Enero-diciembre 2010/2009

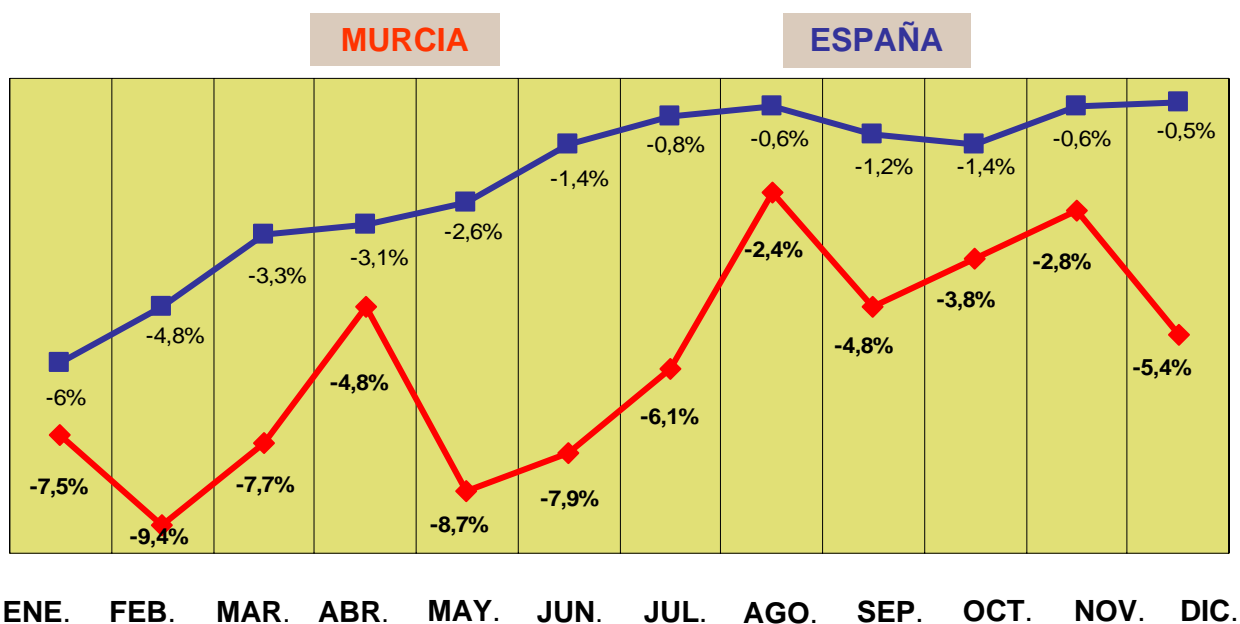


## ÍNDICE DE PRECIOS HOTELEROS. REGIÓN DE MURCIA. ENERO-DICIEMBRE 2010/2009

Mes	ÍNDICE DE PRECIOS		% VARIACIÓN INTERANUAL	
	Murcia	España	Murcia	España
Enero	88,4	91,1	-7,5%	-6%
Febrero	87,9	89,9	-9,4%	-4,8%
Marzo	85,6	89,3	-7,7%	-3,3%
Abril	91,6	92,4	-4,8%	-3,1%
Mayo	88,2	91,7	-8,7%	-2,6%
Junio	83,6	92,1	-7,9%	-1,4%
Julio	86,9	93,3	-6,1%	-0,8%
Agosto	90,9	94,5	-2,4%	-0,6%
Septiembre	88,1	91,5	-4,8%	-1,2%
Octubre	84,8	91,5	-3,8%	-1,4%
Noviembre	88,8	92,7	-2,8%	-0,6%
Diciembre	90,0	94,2	-5,4%	-0,5%

Fuente: INE

**Variación interanual de los precios hoteleros en la Región de Murcia.  
 Enero-diciembre 2010/2009**



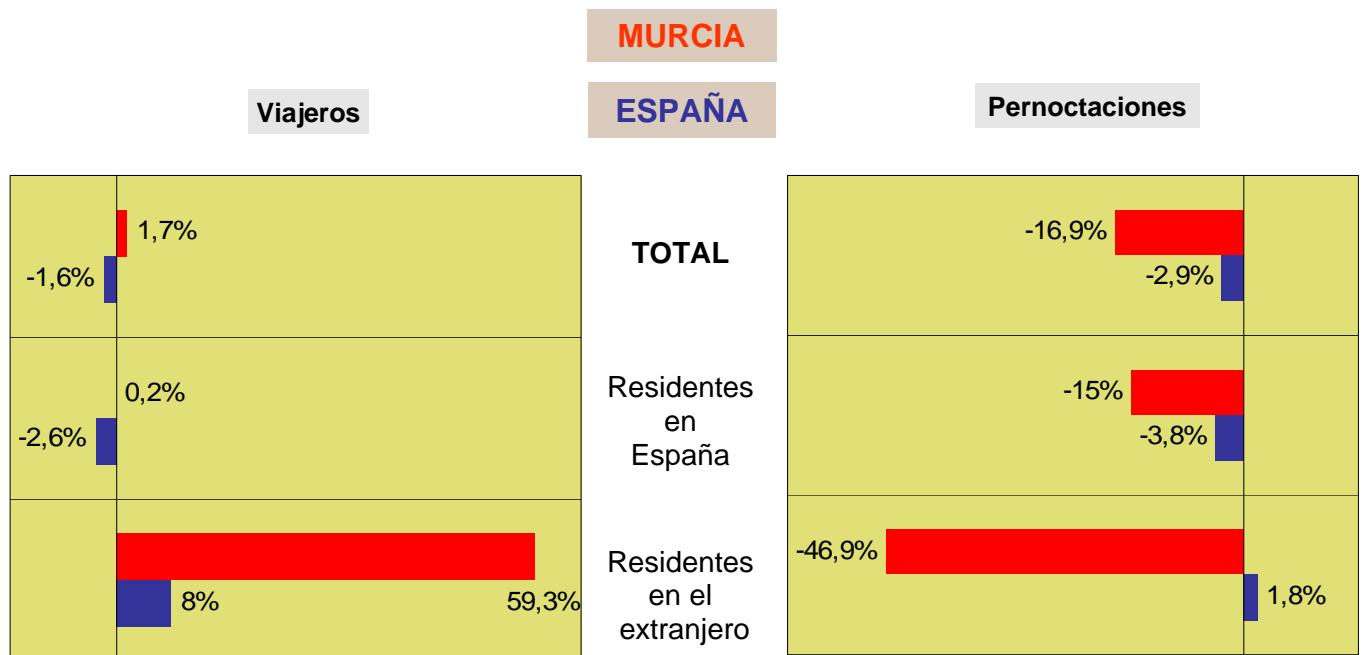
## ENCUESTA DE OCUPACIÓN DE ALOJAMIENTOS RURALES. ENERO-DICIEMBRE 2010/2009

España-Región de Murcia 2010/2009		Número de viajeros			Número de pernoctaciones		
		Total	Residentes en España	Residentes en el ex- tranjero	Total	Residentes en España	Residentes en el extran- jero
<b>REGIÓN DE MURCIA</b>	<b>Año 2010</b>	32.277	31.053	1.225	85.337	82.112	3.224
	<b>Año 2009</b>	31.748	30.981	769	102.642	96.567	6.076
<b>Variación año anterior</b>		<b>1,7%</b>	<b>0,2%</b>	<b>59,3%</b>	<b>-16,9%</b>	<b>-15%</b>	<b>-46,9%</b>
<b>ESPAÑA</b>	<b>Año 2010</b>	2.666.449	2.378.140	288.309	7.674.431	6.387.551	1.286.880
	<b>Año 2009</b>	2.708.584	2.441.521	267.062	7.901.745	6.637.824	1.263.921
<b>Variación año anterior</b>		<b>-1,6%</b>	<b>-2,6%</b>	<b>8%</b>	<b>-2,9%</b>	<b>-3,8%</b>	<b>1,8%</b>

Fuente: Encuesta de Ocupación de Alojamientos Rurales (INE)

Variación interanual de viajeros alojados en alojamientos rurales. Enero-diciembre 2010/2009

Variación interanual de las pernoctaciones de viajeros alojados en alojamientos rurales. Enero-diciembre 2010/2009



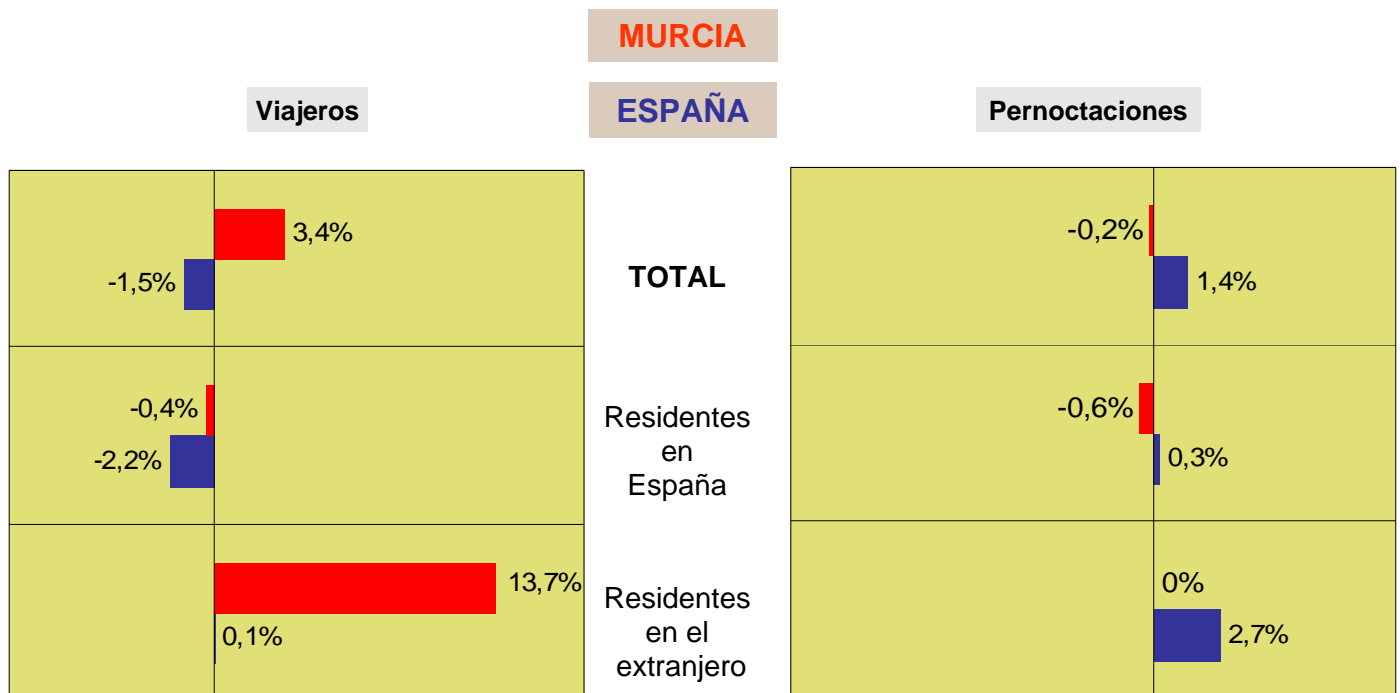
## ENCUESTA DE OCUPACIÓN DE CAMPAMENTOS TURÍSTICOS. ENERO-DICIEMBRE 2010/2009

España-Región de Murcia 2010/2009		Número de viajeros			Número de pernoctaciones		
		Total	Residentes en España	Residentes en el ex- tranjero	Total	Residentes en España	Residentes en el extran- jero
<b>REGIÓN DE MURCIA</b>	<b>Año 2010</b>	129.187	91.050	38.137	1.200.150	422.560	777.588
	<b>Año 2009</b>	124.933	91.384	33.549	1.202.384	424.907	777.478
<b>Variación año anterior</b>		<b>3,4%</b>	<b>-0,4%</b>	<b>13,7%</b>	<b>-0,2%</b>	<b>-0,6%</b>	<b>0%</b>
<b>ESPAÑA</b>	<b>Año 2010</b>	6.139.146	4.180.764	1.958.381	31.087.564	16.768.775	14.318.789
	<b>Año 2009</b>	6.230.311	4.273.959	1.956.354	30.663.647	16.724.590	13.939.058
<b>Variación año anterior</b>		<b>-1,5%</b>	<b>-2,2%</b>	<b>0,1%</b>	<b>1,4%</b>	<b>0,3%</b>	<b>2,7%</b>

Fuente: Encuesta de Ocupación de Campamentos Turísticos (INE)

**Variación interanual de viajeros alojados en campamentos. Enero-diciembre 2010/2009**

**Variación interanual de las pernoctaciones de viajeros alojados en campamentos. Enero-diciembre 2010/2009**



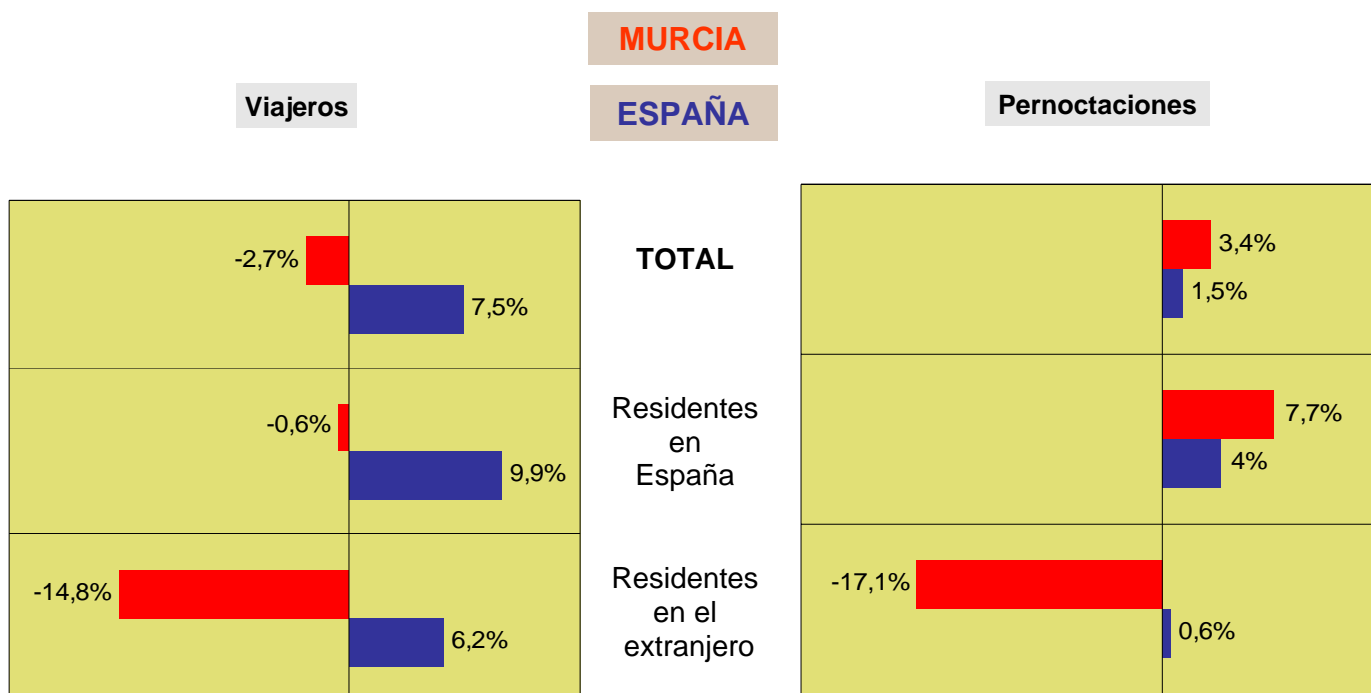
## ENCUESTA DE OCUPACIÓN DE APARTAMENTOS TURÍSTICOS. ENERO-DICIEMBRE 2010/2009

España-Región de Murcia 2010/2009		Número de viajeros			Número de pernoctaciones		
		Total	Residentes en España	Residentes en el ex- tranjero	Total	Residentes en España	Residentes en el ex- tranjero
REGIÓN DE MURCIA	Año 2010	65.180	56.524	8.657	649.017	560.409	88.605
	Año 2009	67.010	56.851	10.161	627.381	520.507	106.873
Variación año anterior		<b>-2,7%</b>	<b>-0,6%</b>	<b>-14,8%</b>	<b>3,4%</b>	<b>7,7%</b>	<b>-17,1%</b>
ESPAÑA	Año 2010	8.206.904	2.909.364	5.297.540	59.792.023	15.380.382	44.411.641
	Año 2009	7.635.063	2.646.947	4.988.115	58.929.029	14.784.102	44.144.928
Variación año anterior		<b>7,5%</b>	<b>9,9%</b>	<b>6,2%</b>	<b>1,5%</b>	<b>4%</b>	<b>0,6%</b>

Fuente: Encuesta de Ocupación de Apartamentos Turísticos (INE)

Variación interanual de viajeros alojados en apartamentos. Enero-diciembre 2010/2009

Variación interanual de las pernoctaciones de viajeros alojados en apartamentos. Enero-diciembre 2010/2009

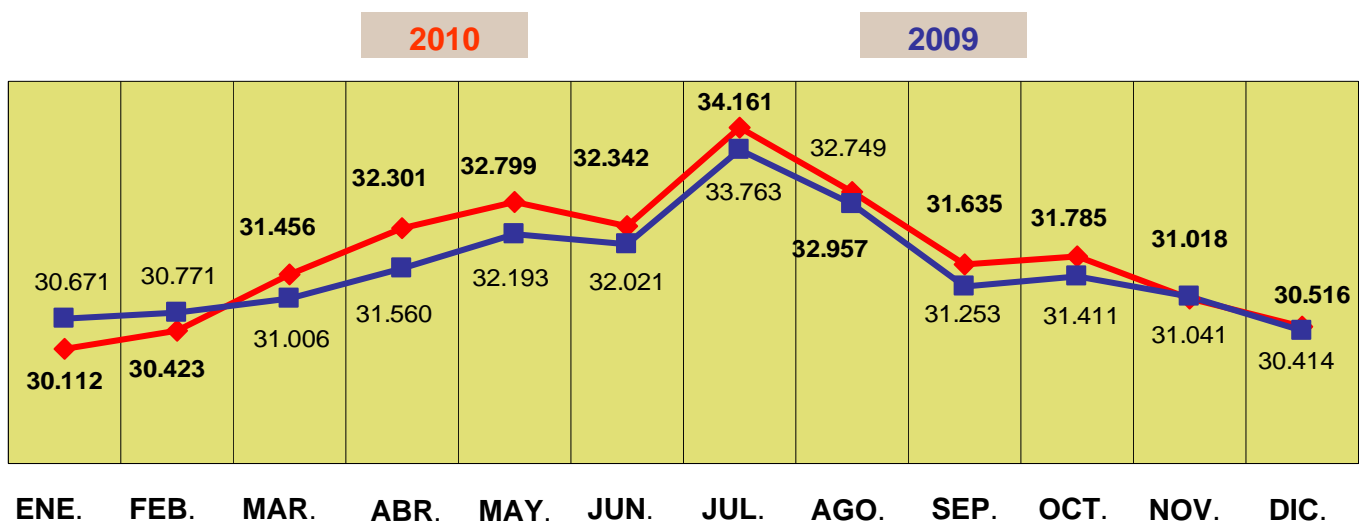


## AFILIACIÓN DE TRABAJADORES A LA SEGURIDAD SOCIAL EN HOSTELERÍA Y AGENCIAS DE VIAJES. ENERO-DICIEMBRE 2010/2009

Mes	AÑO		% VARIACIÓN INTERANUAL	
	2010	2009	Murcia	España
Enero	30.112	30.671	-1,8%	-1,2%
Febrero	30.423	30.771	-1,1%	-0,3%
Marzo	31.456	31.006	1,5%	1,5%
Abril	32.301	31.560	2,3%	0,9%
Mayo	32.799	32.193	1,9%	0,9%
Junio	32.342	32.021	1,0%	1,5%
Julio	34.161	33.763	1,2%	2,5%
Agosto	32.957	32.749	0,6%	1,2%
Septiembre	31.635	31.253	1,2%	1,4%
Octubre	31.785	31.411	1,2%	1,4%
Noviembre	31.018	31.041	-0,1%	0,8%
Diciembre	30.516	30.414	0,3%	0,8%
<b>Valor Medio desde Enero</b>	<b>31.792</b>	<b>31.571</b>	<b>0,7%</b>	<b>1,0%</b>

Fuente: Afiliación de trabajadores al sistema de la Seguridad Social

Nº de trabajadores afiliados a la Seguridad Social en hostelería y  
 agencias de viajes. Enero-diciembre 2010/2009



## DISTRIBUCIÓN POR ZONAS DE LA OFERTA TURÍSTICA EN LA REGIÓN DE MURCIA A 31-12-2010

ZONAS	Alojamientos hoteleros		Apartamentos turísticos		Campings		Alojamientos rurales		Restaurantes	Cafeterías
	Nº	Plazas	Nº	Plazas	Nº	Plazas	Nº	Plazas	Nº	Nº
Águilas	15	827	87	431	2	366	1	8	53	8
Cartagena	19	1.711	59	200	2	1.621	20	117	231	88
La Manga	10	4.463	963	4.478	-	-	-	-	107	64
Mar Menor	45	4.413	769	3.011	3	7.726	5	36	352	111
Mazarrón	20	889	218	1.097	3	2.524	7	20	59	18
Interior	79	3.533	211	705	8	1.939	477	3.048	577	81
Murcia	39	4.329	58	154	1	264	10	69	551	110
<b>Total</b>	<b>227</b>	<b>20.165</b>	<b>2.365</b>	<b>10.076</b>	<b>19</b>	<b>14.440</b>	<b>520</b>	<b>3.298</b>	<b>1.930</b>	<b>480</b>

Fuente: Consejería de Cultura y Turismo

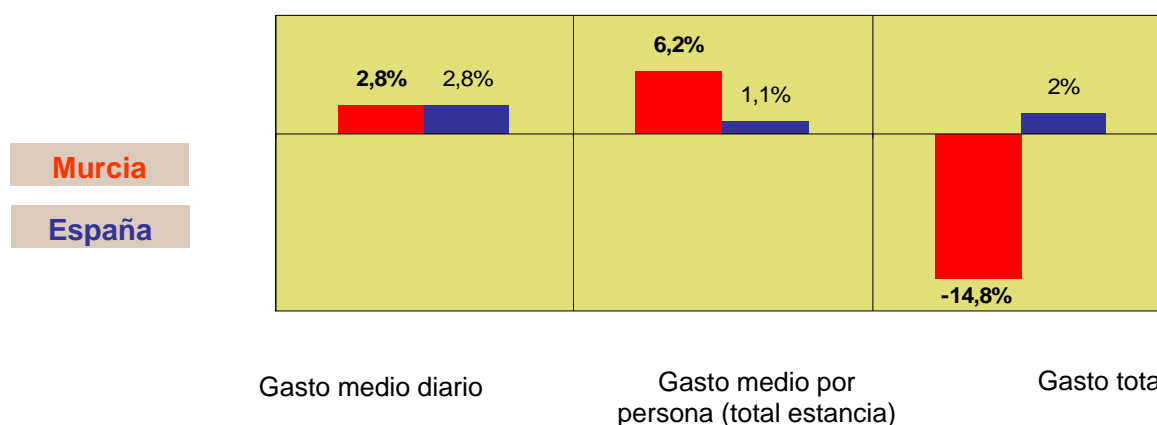
## GASTO DE LOS TURISTAS EXTRANJEROS EN LA REGIÓN DE MURCIA (\*). ENERO-DICIEMBRE 2010/2009

Gasto de los turistas		Región de Murcia	España
Gasto medio diario	Euros	70,74 €	97,59 €
	Variación 10/09	2,8%	2,8%
Gasto medio por persona (total estancia)	Euros	949,83 €	932,00 €
	Variación 10/09	6,2%	1,1%
Gasto total	Millones de euros	641,48 millones €	48.929,14 millones €
	Variación 10/09	-14,8%	2%

Fuente: IET-EGATUR

(\*) Gasto en destino. Precios constantes

### Variación interanual en el gasto de los turistas extranjeros en la Región de Murcia y España. Enero-diciembre 2010/2009





## LLEGADA DE TURISTAS EXTRANJEROS A LA REGIÓN DE MURCIA. ENERO-DICIEMBRE 2010/2009

Meses	Año		Variación (%)	
	2010	2009	Murcia	España
Enero	46.134	39.834	15,8%	1,1%
Febrero	36.057	41.829	-13,8%	-3,8%
Marzo	47.251	47.445	-0,4%	3,2%
Abril	45.063	74.786	-39,7%	-13,3%
Mayo	73.490	75.353	-2,5%	1,1%
Junio	58.386	78.195	-25,3%	1,7%
Julio	91.515	118.471	-22,8%	4,5%
Agosto	99.174	137.032	-27,6%	4,0%
Septiembre	71.016	95.393	-25,6%	4,2%
Octubre	56.850	62.475	-9,0%	4,2%
Noviembre	25.449	29.841	-14,7%	2,7%
Diciembre	26.323	41.487	-36,6%	-4,6%
<b>TOTAL</b>	<b>676.708</b>	<b>842.141</b>	<b>-19,6%</b>	<b>1,0%</b>

Fuente: Frontur, IET

### Evolución de la entrada de turistas extranjeros en la Región de Murcia. Enero-diciembre 2010/2009

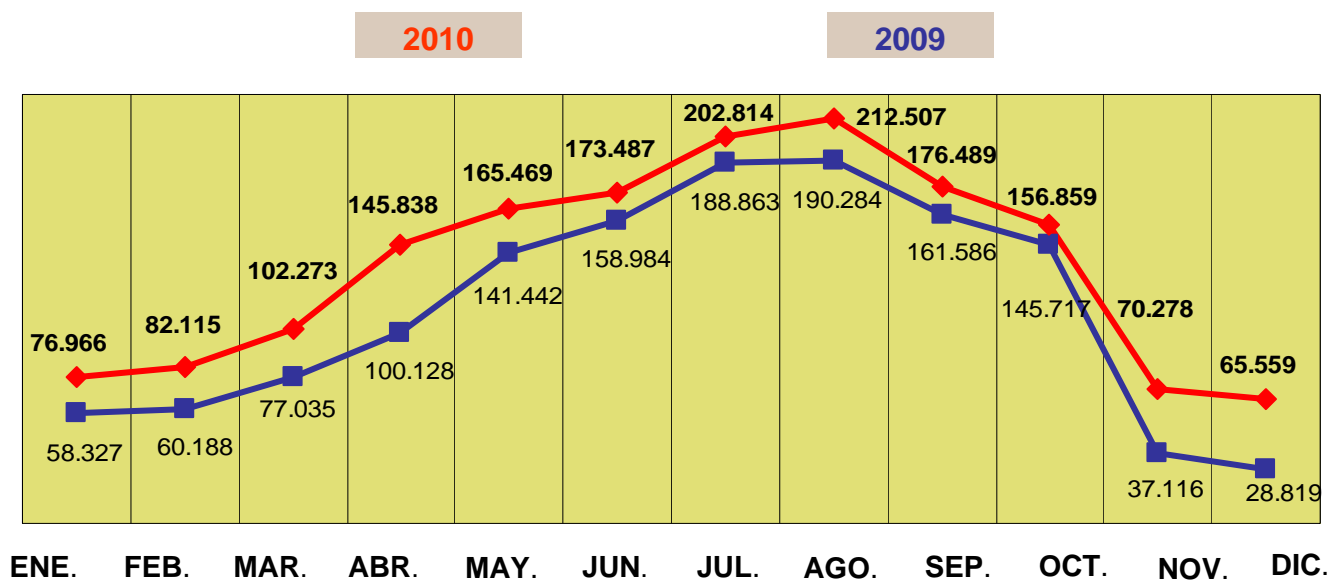


## AFLUENCIA DE VIAJEROS EN EL AEROPUERTO DE SAN JAVIER. ENERO-DICIEMBRE 2010/2009

Mes	Nacional			Internacional			Total		
	2010	2009	Variac.	2010	2009	Variac.	2010	2009	Variac.
Enero	8.126	9.563	-15%	50.201	67.403	-25,5%	58.327	76.966	-24,2%
Febrero	8.846	10.265	-13,8%	51.342	71.850	-28,5%	60.188	82.115	-26,7%
Marzo	9.859	11.088	-11,1%	67.176	91.185	-26,3%	77.035	102.273	-24,7%
Abril	7.664	9.880	-22,4%	92.464	135.958	-32%	100.128	145.838	-31,3%
Mayo	8.843	10.010	-11,7%	132.599	155.459	-14,7%	141.442	165.469	-14,5%
Junio	9.524	9.731	-2,1%	149.460	163.756	-8,7%	158.984	173.487	-8,4%
Julio	9.494	9.139	3,9%	179.369	193.678	-7,4%	188.863	202.814	-6,9%
Agosto	9.624	7.870	22,3%	180.660	204.637	-11,7%	190.284	212.507	-10,5%
Septiembre	9.316	9.818	-5,1%	152.270	166.671	-8,6%	161.586	176.489	-8,4%
Octubre	10.801	9.502	13,7%	134.916	147.357	-8,4%	145.717	156.859	-7,1%
Noviembre	11.517	10.523	9,4%	25.599	59.755	-57,2%	37.116	70.278	-47,2%
Diciembre	8.708	8.783	-0,9%	20.111	56.776	-64,6%	28.819	65.559	-56%
<b>TOTAL</b>	<b>112.322</b>	<b>116.172</b>	<b>-3,3%</b>	<b>1.236.167</b>	<b>1.514.485</b>	<b>-18,4%</b>	<b>1.348.489</b>	<b>1.630.657</b>	<b>-17,3%</b>

Fuente: Aeropuerto de San Javier

### Afluencia total de viajeros en el Aeropuerto de San Javier. Enero-diciembre 2010/2009

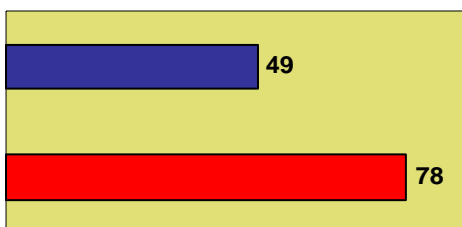


## NÚMERO DE ESCALAS DE CRUCEROS Y VIAJEROS EN EL PUERTO DE CARTAGENA. ENERO-DICIEMBRE 2010/2009

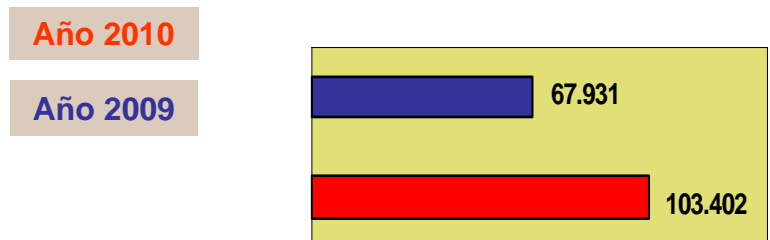
	ESCALAS	PASAJEROS
Año 2010	78	103.402
Año 2009	49	67.931
Variación (%)	59,2%	52,2%

Fuente: Autoridad Portuaria de Cartagena

Nº de escalas de cruceros en el Puerto de Cartagena. Años 2010/2009



Nº de viajeros de cruceros en escala en el Puerto de Cartagena. Años 2010/2009



Fotografía: Mari Carmen Costa Castellanos