

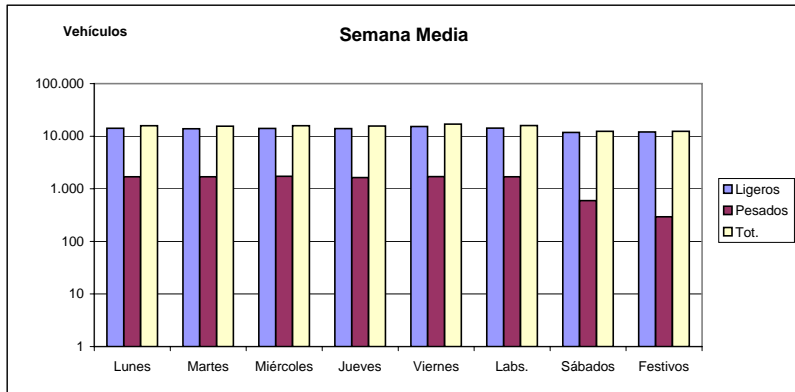


ESTACION Nº 241

TIPO PERMANENTE

Carretera	RM-15
Ubicación	PK 6+100
Inicio	PK 0+000
Fin	PK 17+500
Calzada	Autovía

FICHA 2011		
IMD	Ligeros	Pesados
14.942	13.607	1.336
V. Media	V. Ligeros	V. Pesados
110	112	93



Evolución IMD		
Año	IMD	% Pesados
2.006	15.347	11,19%
2.007	17.283	11,95%
2.008	16.556	11,19%
2.009	16.244	9,06%
2.010	15.660	8,52%
2.011	14.942	8,94%

EVOLUCION ANUAL

