

## Encuesta Ocupación Hotelera Septiembre 2005-2006

Septiembre 2005 - 2006 España - Región de Murcia		Número de viajeros			Número de pernoctaciones			Estancia media	Grado ocupación
		Total	Residentes en España	Residentes en el extranjero	Total	Residentes en España	Residentes en el extranjero		
<b>REGIÓN DE MURCIA</b>	<b>Año 2006</b>	<b>112.499</b>	<b>90.430</b>	<b>22.069</b>	<b>269.575</b>	<b>220.900</b>	<b>48.675</b>	<b>2,40</b>	<b>51,87%</b>
	Año 2005	100.870	82.702	18.168	261.093	218.406	42.687	2,59	50,32%
<b>Variación año anterior</b>		<b>11,53%</b>	<b>9,34%</b>	<b>21,47%</b>	<b>3,25%</b>	<b>1,14%</b>	<b>14,03%</b>	<b>-7,34%</b>	<b>3,08%</b>
ESPAÑA	Año 2006	8.443.539	4.570.278	3.873.260	29.989.171	11.608.821	18.380.350	3,55	64,70%
	Año 2005	8.174.919	4.391.158	3.784.046	29.200.365	11.213.041	17.988.554	3,58	64,75%
<b>Variación año anterior</b>		<b>3,29%</b>	<b>4,08%</b>	<b>2,36%</b>	<b>2,70%</b>	<b>3,53%</b>	<b>2,18%</b>	<b>-0,84%</b>	<b>-0,08%</b>

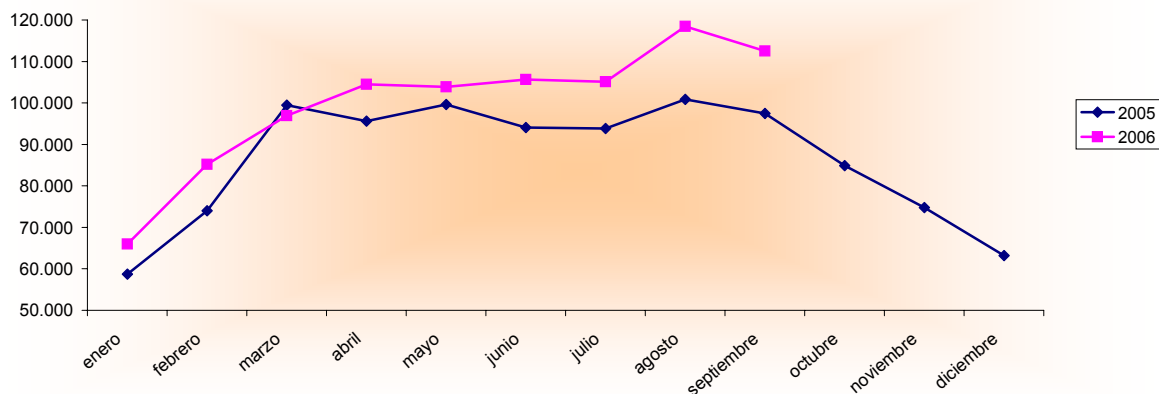
### Datos acumulados 2005/2006

Acumulado Enero-Septiembre Años 2005 y 2006		Número de viajeros			Número de pernoctaciones		
		Total	Residentes en España	Residentes en el extranjero	Total	Residentes en España	Residentes en el extranjero
<b>REGIÓN DE MURCIA</b>	<b>Año 2006</b>	<b>898.279</b>	<b>726.729</b>	<b>171.550</b>	<b>2.128.496</b>	<b>1.756.898</b>	<b>371.602</b>
	Año 2005	837.933	685.873	152.028	2.027.148	1.665.625	365.295
<b>Variación año anterior</b>		<b>7,20%</b>	<b>5,96%</b>	<b>12,84%</b>	<b>5,00%</b>	<b>5,48%</b>	<b>1,73%</b>
ESPAÑA	Año 2006	64.854.584	36.984.297	27.870.288	215.895.266	91.732.841	124.162.427
	Año 2005	61.016.739	34.972.126	26.042.972	202.661.742	86.650.285	116.001.422
<b>Variación año anterior</b>		<b>6,29%</b>	<b>5,75%</b>	<b>7,02%</b>	<b>6,53%</b>	<b>5,87%</b>	<b>7,04%</b>

Fuente: Encuesta de Ocupación Hotelera (I.N.E.)

\* Debido a un cambio metodológico del I.N.E. se han modificado los datos correspondientes al año 2005 para ser comparables con los del año 2006

### Evolución nº Viajeros



Consejería de Turismo, Comercio y Consumo  
Secretaría General  
Unidad de Estudios y Estadística