

Encuesta Ocupación en Alojamientos Rurales 2010-2011

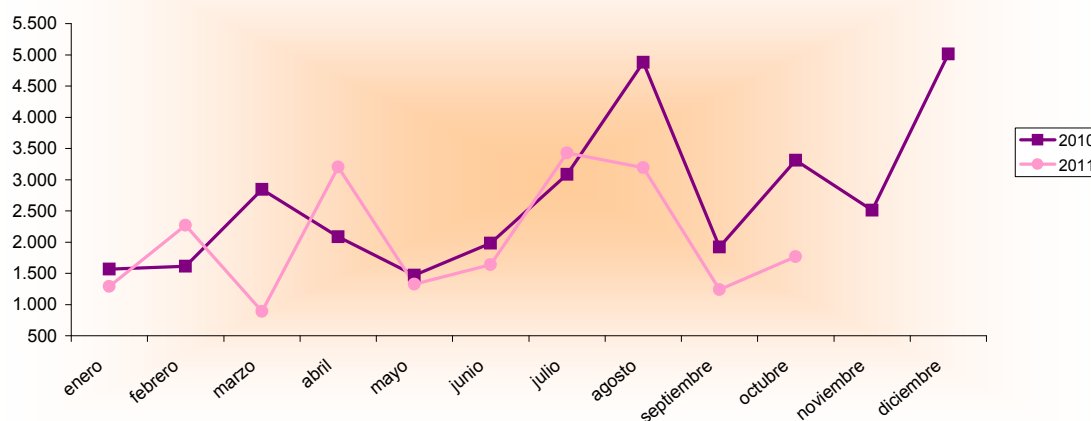
Octubre 2010 - 2011 España - Región de Murcia		Número de viajeros			Número de pernoctaciones			Estancia media	Grado ocupación
		Total	Residentes en España	Residentes en el extranjero	Total	Residentes en España	Residentes en el extranjero		
REGIÓN DE MURCIA	Año 2011	1.767	1.687	80	5.658	5.543	115	3,20	5,94%
	Año 2010	3.310	3.186	124	7.868	7.646	221	2,38	9,11%
Variación año anterior		-46,62%	-47,05%	-35,48%	-28,09%	-27,50%	-47,96%	34,45%	-34,80%
ESPAÑA	Año 2011	248.275	220.322	27.953	599.987	476.772	123.215	2,42	13,59%
	Año 2010	276.540	251.915	24.625	685.178	585.558	99.620	2,48	16,29%
Variación año anterior		-10,22%	-12,54%	13,51%	-12,43%	-18,58%	23,69%	-2,42%	-16,57%

Datos acumulados 2010/2011

Acumulado Enero-Octubre Años 2010 y 2011		Número de viajeros			Número de pernoctaciones		
		Total	Residentes en España	Residentes en el extranjero	Total	Residentes en España	Residentes en el extranjero
REGIÓN DE MURCIA	Año 2011	20.245	19.283	960	63.124	60.149	2.975
	Año 2010	24.753	23.612	1.142	69.673	66.575	3.097
Variación año anterior		-18,21%	-18,33%	-15,94%	-9,40%	-9,65%	-3,94%
ESPAÑA	Año 2011	2.324.507	2.010.541	313.966	6.760.189	5.348.877	1.411.312
	Año 2010	2.279.896	2.010.226	269.670	6.680.958	5.491.051	1.189.907
Variación año anterior		1,96%	0,02%	16,43%	1,19%	-2,59%	18,61%

Fuente: Encuesta de Ocupación en Alojamientos de Turismo Rural (I.N.E.)

Evolución nº viajeros



Región de Murcia

Consejería de Cultura y Turismo

Secretaría General

Unidad de Estudios y Estadística