

## Encuesta Ocupación en Alojamientos Rurales 2010-2011

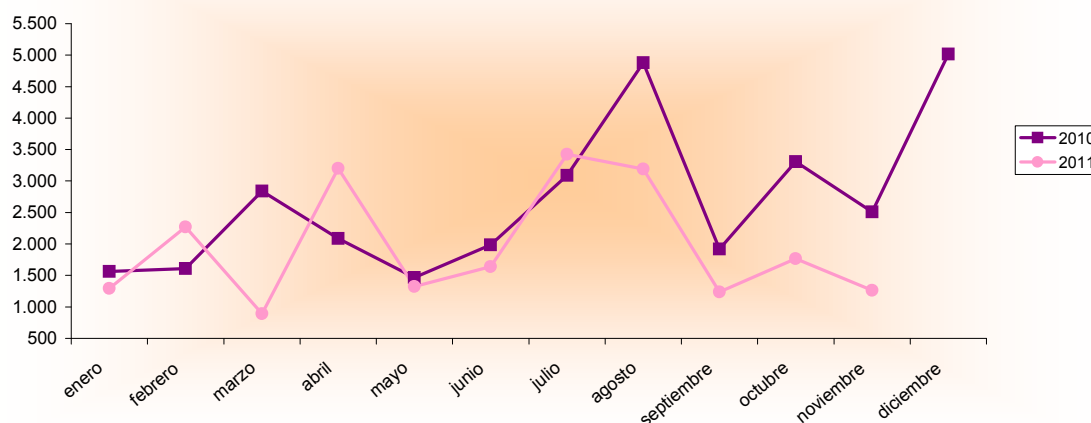
Noviembre 2010 - 2011 España - Región de Murcia		Número de viajeros			Número de pernoctaciones			Estancia media	Grado ocupación
		Total	Residentes en España	Residentes en el extranjero	Total	Residentes en España	Residentes en el extranjero		
<b>REGIÓN DE MURCIA</b>	Año 2011	1.261	1.218	43	3.592	3.464	129	2,85	3,96%
	Año 2010	2.509	2.466	43	4.858	4.802	56	1,94	5,68%
<b>Variación año anterior</b>		<b>-49,74%</b>	<b>-50,61%</b>	<b>0,00%</b>	<b>-26,06%</b>	<b>-27,86%</b>	<b>130,36%</b>	<b>46,91%</b>	<b>-30,28%</b>
ESPAÑA	Año 2011	166.964	155.935	11.029	375.077	317.316	57.761	2,25	9,05%
	Año 2010	151.203	141.418	9.785	335.059	283.901	51.158	2,22	8,53%
<b>Variación año anterior</b>		<b>10,42%</b>	<b>10,27%</b>	<b>12,71%</b>	<b>11,94%</b>	<b>11,77%</b>	<b>12,91%</b>	<b>1,35%</b>	<b>6,10%</b>

### Datos acumulados 2010/2011

Acumulado Enero-Noviembre Años 2010 y 2011		Número de viajeros			Número de pernoctaciones		
		Total	Residentes en España	Residentes en el extranjero	Total	Residentes en España	Residentes en el extranjero
<b>REGIÓN DE MURCIA</b>	Año 2011	21.506	20.501	1.003	66.716	63.613	3.104
	Año 2010	27.262	26.078	1.185	74.531	71.377	3.153
<b>Variación año anterior</b>		<b>-21,11%</b>	<b>-21,39%</b>	<b>-15,36%</b>	<b>-10,49%</b>	<b>-10,88%</b>	<b>-1,55%</b>
ESPAÑA	Año 2011	2.491.471	2.166.476	324.995	7.135.266	5.666.193	1.469.073
	Año 2010	2.431.099	2.151.644	279.455	7.016.017	5.774.952	1.241.065
<b>Variación año anterior</b>		<b>2,48%</b>	<b>0,69%</b>	<b>16,30%</b>	<b>1,70%</b>	<b>-1,88%</b>	<b>18,37%</b>

Fuente: Encuesta de Ocupación en Alojamientos de Turismo Rural (I.N.E.)

### Evolución nº viajeros



Región de Murcia

**Consejería de Cultura y Turismo**

Secretaría General

Unidad de Estudios y Estadística