

Encuesta Ocupación en Alojamientos Rurales 2009-2010

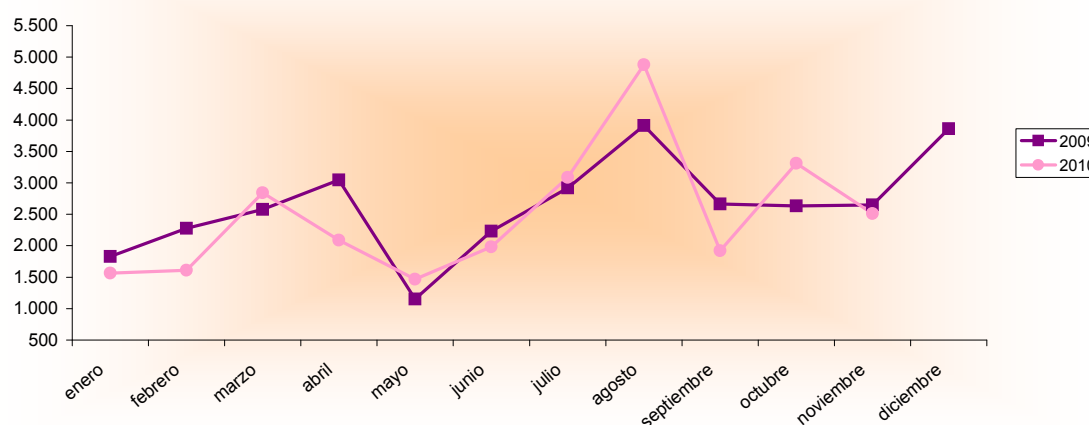
Noviembre 2009 - 2010 España - Región de Murcia		Número de viajeros			Número de pernoctaciones			Estancia media	Grado ocupación
		Total	Residentes en España	Residentes en el extranjero	Total	Residentes en España	Residentes en el extranjero		
REGIÓN DE MURCIA	Año 2010	2.509	2.466	43	4.858	4.802	56	1,94	5,68%
	Año 2009	2.650	2.600	50	5.648	5.533	115	2,13	6,67%
Variación año anterior		-5,32%	-5,15%	-14,00%	-13,99%	-13,21%	-51,30%	-8,92%	-14,84%
ESPAÑA	Año 2010	151.203	141.418	9.785	335.059	283.901	51.158	2,22	8,53%
	Año 2009	180.057	172.011	8.046	393.519	350.335	43.184	2,19	10,32%
Variación año anterior		-16,02%	-17,79%	21,61%	-14,86%	-18,96%	18,47%	1,37%	-17,34%

Datos acumulados 2009/2010

Acumulado Enero-Noviembre Años 2009 y 2010		Número de viajeros			Número de pernoctaciones		
		Total	Residentes en España	Residentes en el extranjero	Total	Residentes en España	Residentes en el extranjero
REGIÓN DE MURCIA	Año 2010	27.262	26.078	1.185	74.531	71.377	3.153
	Año 2009	27.889	27.153	738	92.546	86.515	6.032
Variación año anterior		-2,25%	-3,96%	60,57%	-19,47%	-17,50%	-47,73%
ESPAÑA	Año 2010	2.431.099	2.151.644	279.455	7.016.017	5.774.952	1.241.065
	Año 2009	2.479.007	2.220.260	258.746	7.281.631	6.060.708	1.220.923
Variación año anterior		-1,93%	-3,09%	8,00%	-3,65%	-4,71%	1,65%

Fuente: Encuesta de Ocupación en Alojamientos de Turismo Rural (I.N.E.)

Evolución del número de viajeros



Región de Murcia
Consejería de Cultura y Turismo
 Secretaría General
 Unidad de Estudios y Estadística