

Encuesta Ocupación en Alojamientos Rurales 2011-2012

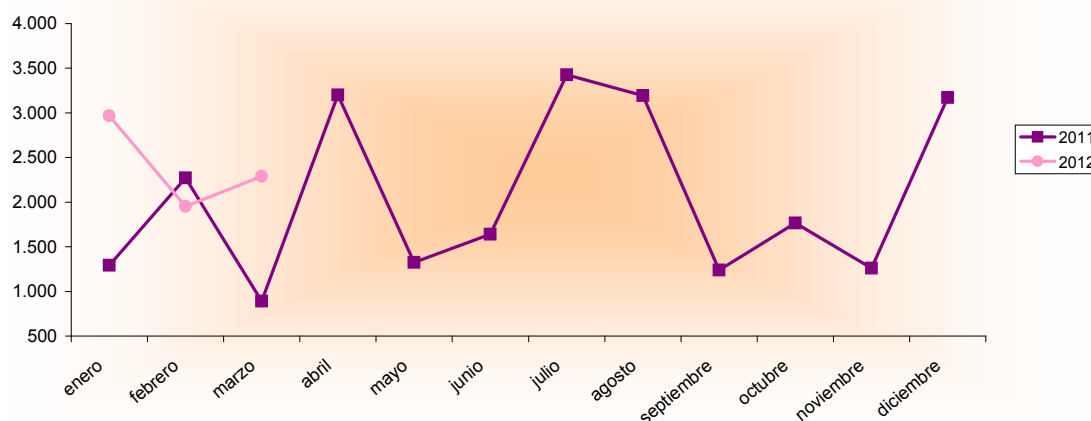
Marzo 2011 - 2012 España - Región de Murcia		Número de viajeros			Número de pernoctaciones			Estancia media	Grado ocupación
		Total	Residentes en España	Residentes en el extranjero	Total	Residentes en España	Residentes en el extranjero		
REGIÓN DE MURCIA	Año 2012	2.290	2.237	53	5.182	5.054	128	2,26	6,36%
	Año 2011	892	826	66	2.069	2.003	66	2,32	2,25%
Variación año anterior		156,73%	170,82%	-19,70%	150,46%	152,32%	93,94%	-2,59%	182,67%
ESPAÑA	Año 2012	180.386	162.997	17.389	396.806	311.183	85.623	2,20	9,22%
	Año 2011	170.571	153.392	17.179	397.028	311.800	85.228	2,33	9,59%
Variación año anterior		5,75%	6,26%	1,22%	-0,06%	-0,20%	0,46%	-5,58%	-3,86%

Datos acumulados 2011/2012

Acumulado Enero-Marzo Años 2011 y 2012		Número de viajeros			Número de pernoctaciones		
		Total	Residentes en España	Residentes en el extranjero	Total	Residentes en España	Residentes en el extranjero
REGIÓN DE MURCIA	Año 2012	7.210	7.123	87	16.861	16.563	298
	Año 2011	4.453	4.354	99	9.720	9.588	132
Variación año anterior		61,91%	63,60%	-12,12%	73,47%	72,75%	125,76%
ESPAÑA	Año 2012	413.130	377.691	35.439	964.877	766.908	197.969
	Año 2011	404.297	370.029	34.268	957.619	775.442	182.177
Variación año anterior		2,18%	2,07%	3,42%	0,76%	-1,10%	8,67%

Fuente: Encuesta de Ocupación en Alojamientos de Turismo Rural (I.N.E.)

Evolución nº viajeros



Región de Murcia

Consejería de Cultura y Turismo

Secretaría General

Unidad de Estudios y Estadística