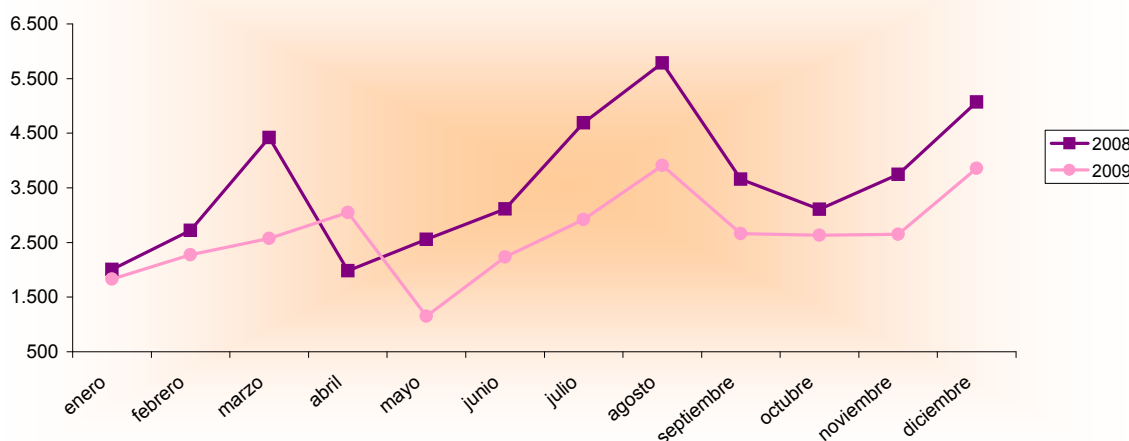


Encuesta Ocupación en Alojamientos Rurales 2008-2009

Acumulado Enero-Diciembre Años 2008 y 2009		Número de viajeros			Número de pernoctaciones			Estancia media	Grado ocupación
		Total	Residentes en España	Residentes en el extranjero	Total	Residentes en España	Residentes en el extranjero		
REGIÓN DE MURCIA	Año 2009	31.748	30.981	769	102.642	96.567	6.076	3,23	10,25%
	Año 2008	42.852	41.546	1.305	149.114	141.032	8.081	3,48	14,72%
Variación año anterior		-25,91%	-25,43%	-41,07%	-31,17%	-31,53%	-24,81%	-7,09%	-30,37%
ESPAÑA	Año 2009	2.708.584	2.441.521	267.062	7.901.745	6.637.824	1.263.921	2,92	16,92%
	Año 2008	2.626.821	2.365.426	261.395	7.846.078	6.480.762	1.365.316	2,99	18,42%
Variación año anterior		3,11%	3,22%	2,17%	0,71%	2,42%	-7,43%	-2,33%	-8,14%

Fuente: Encuesta de Ocupación en Alojamientos de Turismo Rural (I.N.E.)

Evolución nº viajeros



Consejería de Cultura y Turismo
Secretaría General
Unidad de Estudios y Estadística