

REUNIÓN FUEGO BACTERIANO

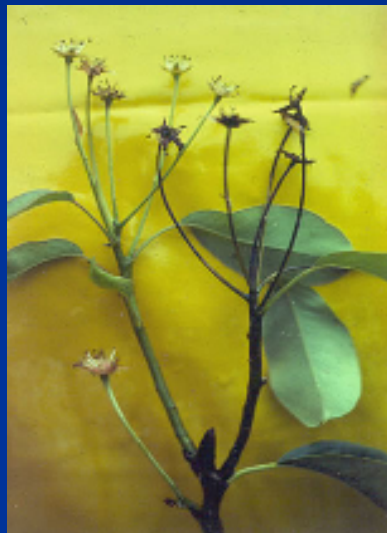
Murcia, 19 de septiembre de 2014

FUEGO BACTERIANO (*Erwinia amylovora*)

- Plantas huéspedes: especies de rosáceas, frutales de pepita (peral, manzano, membrillero, nisperero y nispolero) y ornamentales (*Crataegus* spp., *Cotoneaster* spp., *Amelanchier* spp., *Pyracantha* spp., *Chaenomeles* spp., *Sorbus* spp. y *Photinia davidiana*).
- Síntomas: necrosis de flores, hojas y ramas.
- Transmisión : material vegetal de reproducción, natural (viento, lluvia o granizo), por contacto (operarios, útiles, maquinaria, etc.).
- Identificación geográfica:



FUEGO BACTERIANO (*Erwinia amylovora*)



SITUACIÓN DEL ORGANISMO NOCIVO *Erwinia amylovora* EN ESPAÑA

PRIMER BROTE DETECTADO EN ESPAÑA (GUIPÚZCOA) 1995



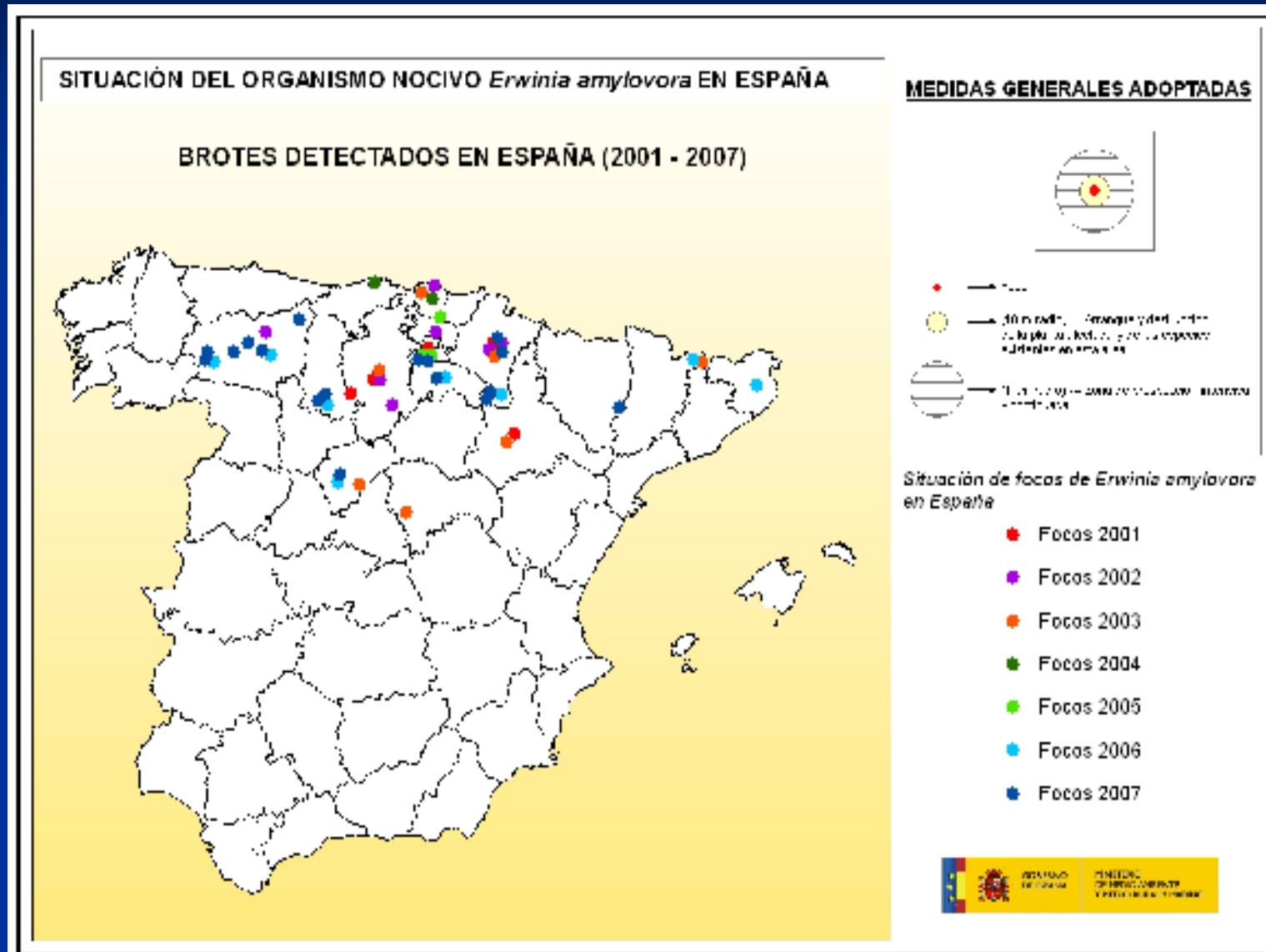
MEDIDAS GENERALES ADOPTADAS

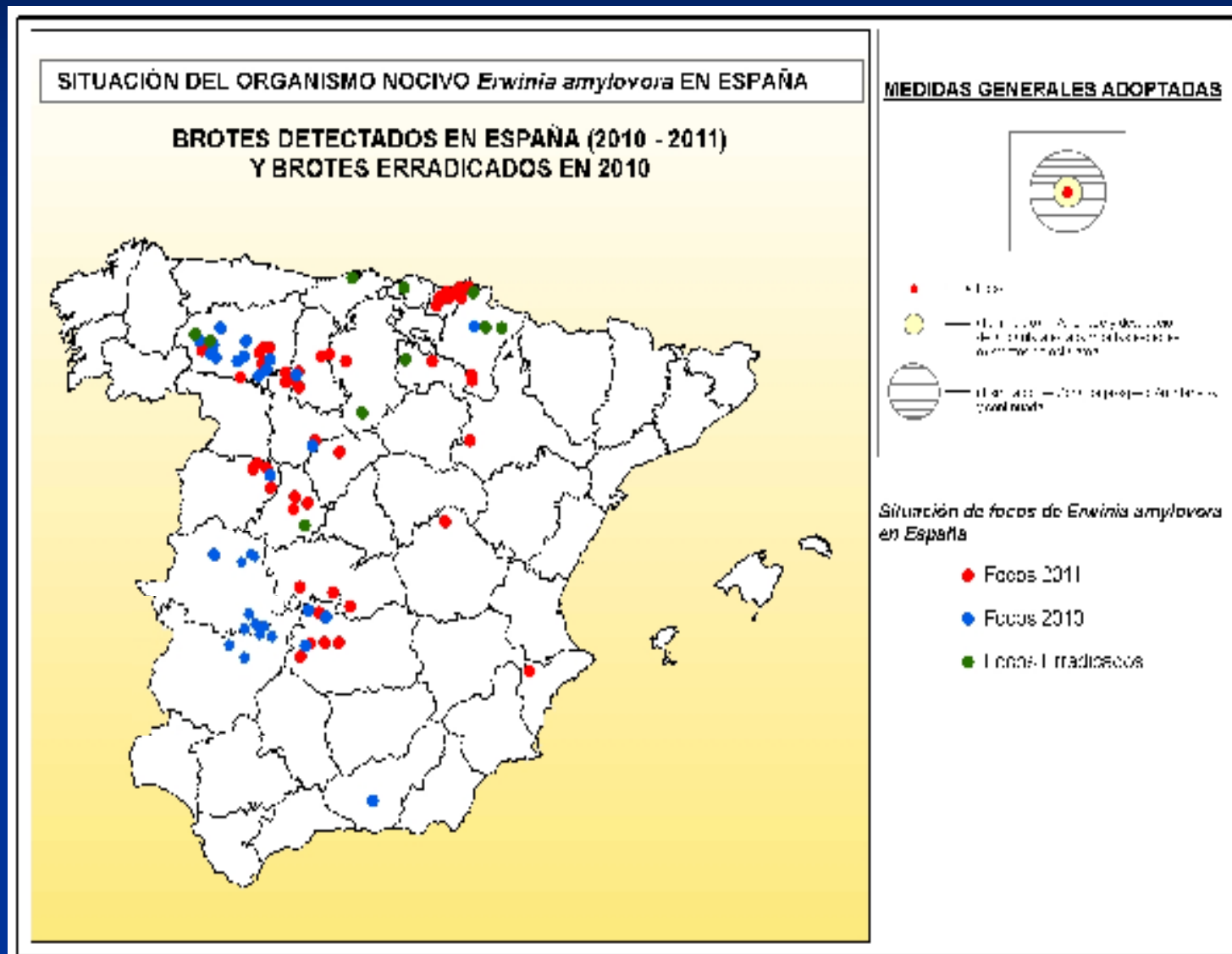


Situación de focos de *Erwinia amylovora* en España

- Primer brote 1995 (Guipúzcoa)







SITUACIÓN DEL ORGANISMO NOCIVO *Erwinia amylovora* EN ESPAÑA 2011



FUEGO BACTERIANO (*Erwinia amylovora*)

- En 2012, detectado brote en Jumilla.
- En julio 2014, interceptadas en la Junta de Andalucía:
 - 6 Nísperos.
 - 4 Manzanos.
 - 2 Membrillos.
 - 10 Perales.

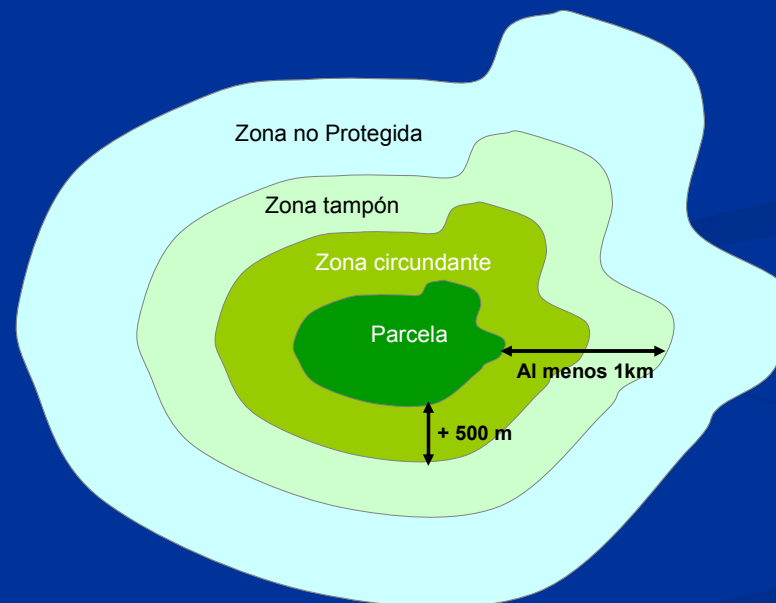


SITUACIÓN DEL ORGANISMO NOCIVO *Erwinia amylovora* EN ESPAÑA 2014



FUEGO BACTERIANO (*Erwinia amylovora*)

- Creación de una Zona Tampón (=Zona Protegida) en la Región de Murcia.



- Superficie mínima: 50 km²



FUEGO BACTERIANO (Erwinia amylovora)

■ Controles:

- **Parcela:** 2 inspecciones en junio-agosto y agosto-noviembre
- **Zona circundante:** 1 inspección agosto-noviembre.
- **Resto de zona tampón:** 1 inspección en el momento más adecuado.
- Después 2 Ciclos vegetativos completos: ZONA TAMPÓN

■ Resultados:

- Si hay positivos en **Parcela** o **Zona circundante:** No se puede establecer ZONA TAMPÓN.
- Si hay positivos en el **Resto de la zona tampón:** Si se puede establecer ZONA TAMPÓN (se elimina vegetales inmediatamente).



FUEGO BACTERIANO (Erwinia amylovora) CASO PRÁCTICO

- Año 2014. Solicitud del Vivero X con la tabla:

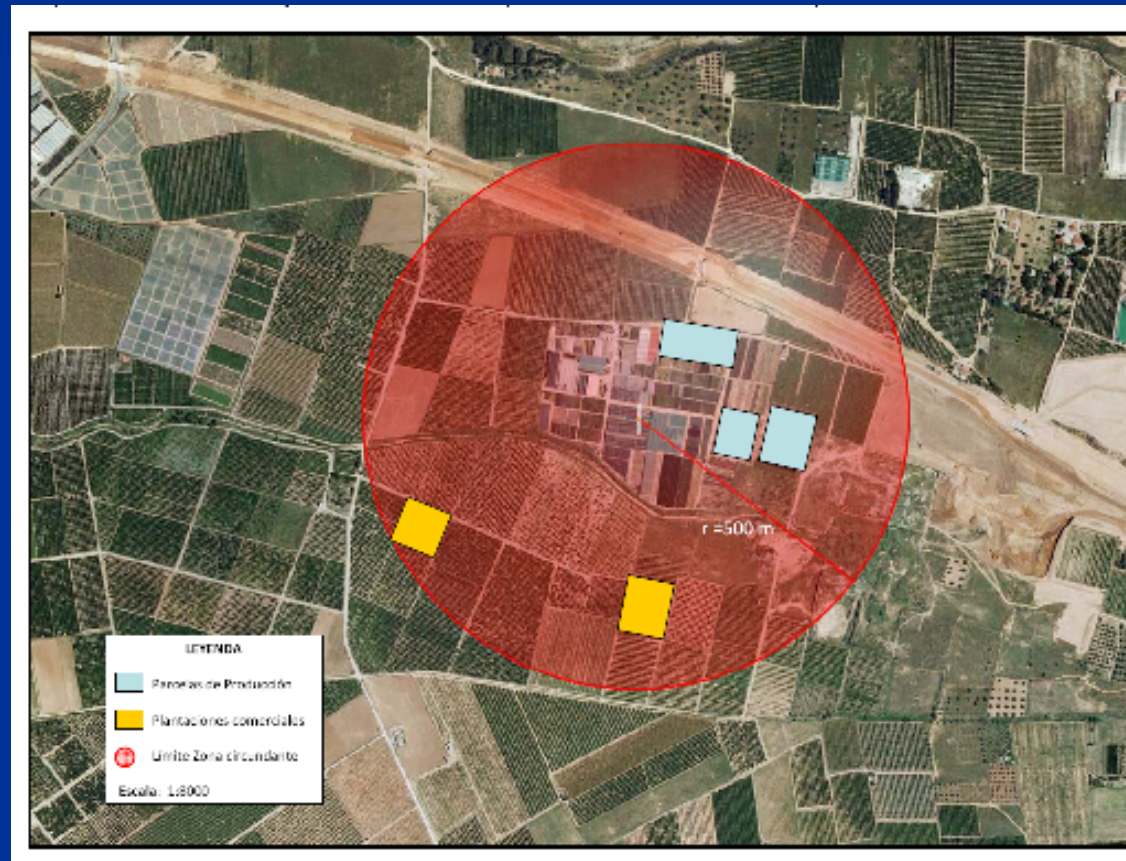
Vivero X	
Parcela	Especies cultivadas
Parcela 11	Malus
Parcela 12	Pyrus
Parcela 15	Eriobotrya

- Croquis:



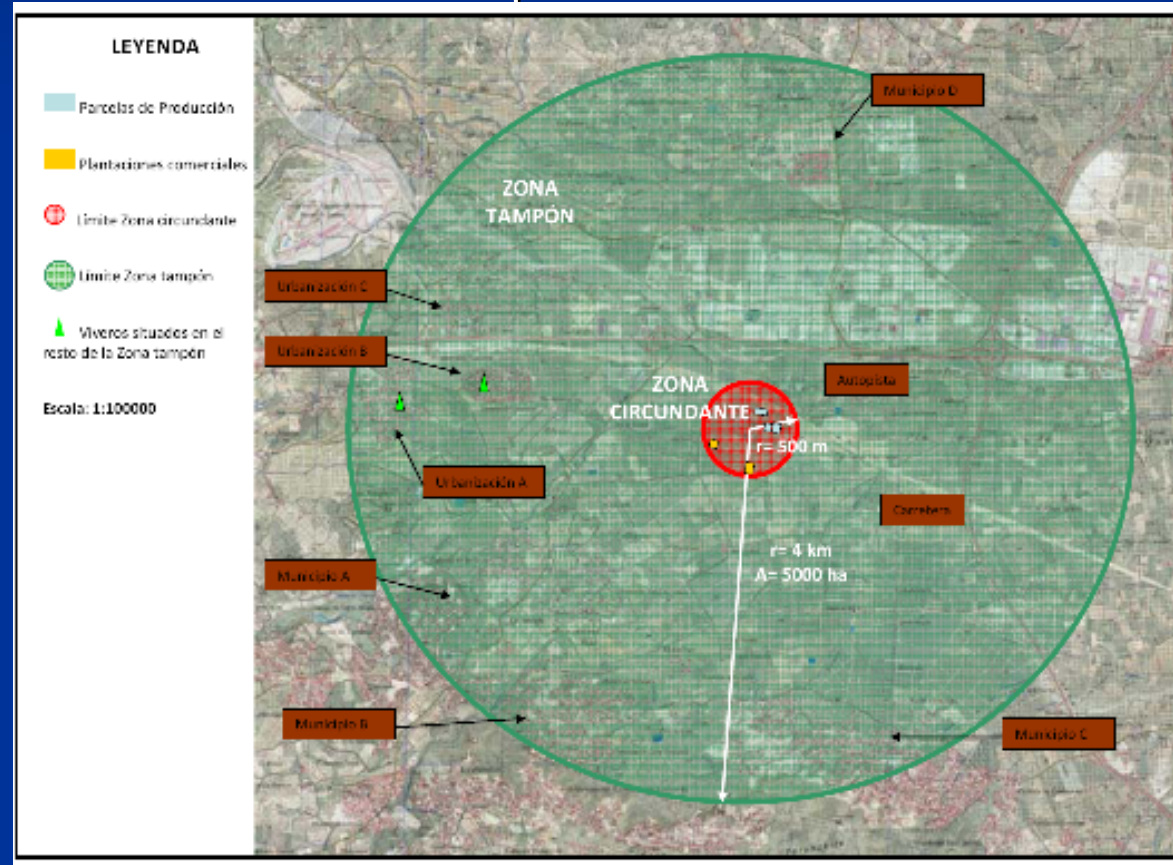
FUEGO BACTERIANO (*Erwinia amylovora*) CASO PRÁCTICO

- Año 2014. Zona Circundante.



FUEGO BACTERIANO (Erwinia amylovora) CASO PRÁCTICO

■ Año 2014. Zona Tampón



FUEGO BACTERIANO (*Erwinia amylovora*) CASO PRÁCTICO

- Localización de especies sensibles:
 - a) 3 Parcelas de producción.
 - b) Zona circundante:
 - 2 plantaciones de *Malus* destinados a la producción de fruta.
 - c) Resto de Zona tampón:
 - 2 Viveros (Y; W) que comercializan *Cotoneaster*, *Crataegus*, *Malus*, *Eriobotrya*, *Cydonia*, *Pyrus* y *Pyracantha*.
 - 15 Huertos: manzano (9) y peral (6), destinados a la producción de fruta.
 - 60 Jardines de particulares con varios ejemplares de especies sensibles.
 - 3 Jardines públicos con diversas especies sensibles.
 - 4 zonas con Setos de *Pyracantha* en zonas linderas con la Autovía que recorre la zona.



FUEGO BACTERIANO (Erwinia amylovora) CASO PRÁCTICO

- Año 2015. Controles en el primer ciclo vegetativo:
 - En las parcelas de producción : en total serán 6 inspecciones oficiales, dos por cada una de las parcelas, durante los meses de mayo (3) y el mes de septiembre (3).
 - Zona circundante: 2 inspecciones en el mes de octubre, una en cada huerto de manzano.
 - Resto de la zona tampón: 84 inspecciones que se llevarán a cabo entre julio y septiembre.



FUEGO BACTERIANO (Erwinia amylovora) CASO PRÁCTICO

■ Año 2015. Resultados en el primer ciclo vegetativo:

Zona/s tampón	Controles oficiales en la zona tampón						Nombre y dirección del vivero/s	Nº de registro del vivero/s	
	Zona	Nº de inspecciones	Nº de plantas con síntomas	Nº muestras tomadas		Resultados			
				Con síntomas	Sin síntomas	Positivos			Negativos
ZT1	Parcela de producción/Vivero	6	0	0	6	0	6	Vivero X ES/14/30/XXX	
	Zona circundante	2	0	0	0	0	0		
	Resto zona tampón	84	8	8	0	3	5	Vivero Y Vivero Z ES/14/30/YYY ES/14/30/ZZZ	



FUEGO BACTERIANO (Erwinia amylovora) CASO PRÁCTICO

- Año 2016. Controles en el segundo ciclo vegetativo:
 - En las parcelas de producción : en total serán 6 inspecciones oficiales, dos por cada una de las parcelas, durante los meses de mayo (3) y el mes de septiembre (3).
 - Zona circundante: 2 inspecciones en el mes de octubre, una en cada huerto de manzano.
 - Resto de la zona tampón: 86 inspecciones que se llevarán a cabo entre julio y septiembre.



FUEGO BACTERIANO (Erwinia amylovora) CASO PRÁCTICO

■ Año 2016. Resultados en el segundo ciclo vegetativo:

Zona/s tampón	Controles oficiales en la zona tampón							Nombre y dirección del vivero/s	Nº de registro del vivero/s
	Zona	Nº de inspecciones	Nº de plantas con síntomas	Nº muestras tomadas		Resultados			
				Con síntomas	Sin síntomas	Positivos	Negativos		
ZT1	Parcela de producción/Vivero	6	0	0	6	0	6	Vivero X	ES/14/30/XXX
	Zona circundante	2	0	0	0	0	0		
	Resto zona tampón	86	11	11	0	1	10	Vivero Y Vivero Z	ES/14/30/YYY ES/14/30/ZZZ



ZONA TAMPÓN ZT1 RECONOCIDA



MUCHAS GRACIAS POR VUESTRA ATENCIÓN

