



## Precios e ingresos hoteleros. Año 2004

### PRECIOS

#### Índice de Precios de Consumo

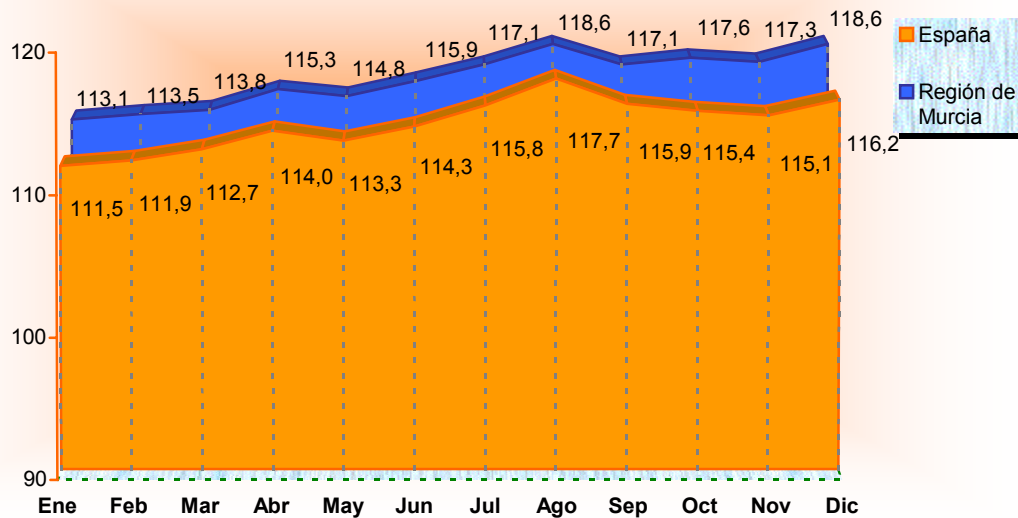
La rúbrica de *turismo y hostelería* del índice de precios de consumo del mes de diciembre de 2004, que engloba establecimientos hoteleros, viajes organizados y restaurantes, cafeterías y bares, aumentó en la Región de Murcia un 5% respecto al dato del año anterior.

IPC. RÚBRICA DE TURISMO Y HOSTELERÍA. ÍNDICE Y TASAS DE VARIACIÓN. DICIEMBRE 2004			
	Índice	% variación sobre	
		Mes anterior	Mismo mes año anterior
Región de Murcia	118,6	1,1%	5%
España	116,2	1%	4,2%

Fuente: Índice de Precios de Consumo (INE)



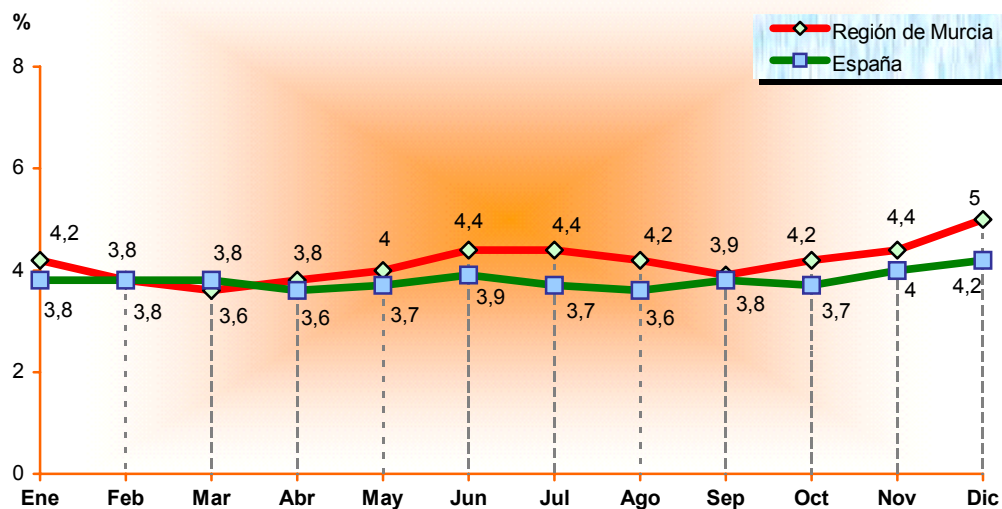
**Evolución de la rúbrica de turismo y hostelería del IPC en la Región de Murcia y en el conjunto nacional. Año 2004**



Fuente: Índice de Precios de Consumo (INE)

Los incrementos interanuales en la rúbrica de turismo del IPC se sitúan en la Región de Murcia por encima de los datos nacionales a lo largo del año 2004. Sin embargo se produce una moderación de dichos aumentos coincidiendo con la Semana Santa y el final del verano, lo que les hace aproximarse a las subidas nacionales.

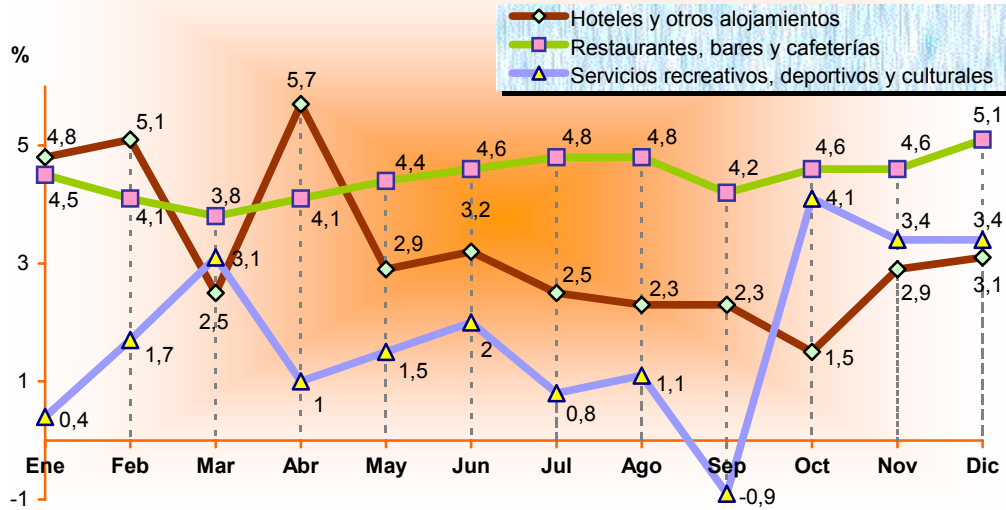
**Variación interanual de la rúbrica de turismo del IPC en la Región de Murcia y en el conjunto nacional. Año 2004**



Fuente: Índice de Precios de Consumo (INE)



**Variación interanual de precios de las actividades más representativas del turismo en la Región de Murcia. Año 2004**



Fuente: Índice de Precios de Consumo (INE)

**Índice de Precios Hoteleros**

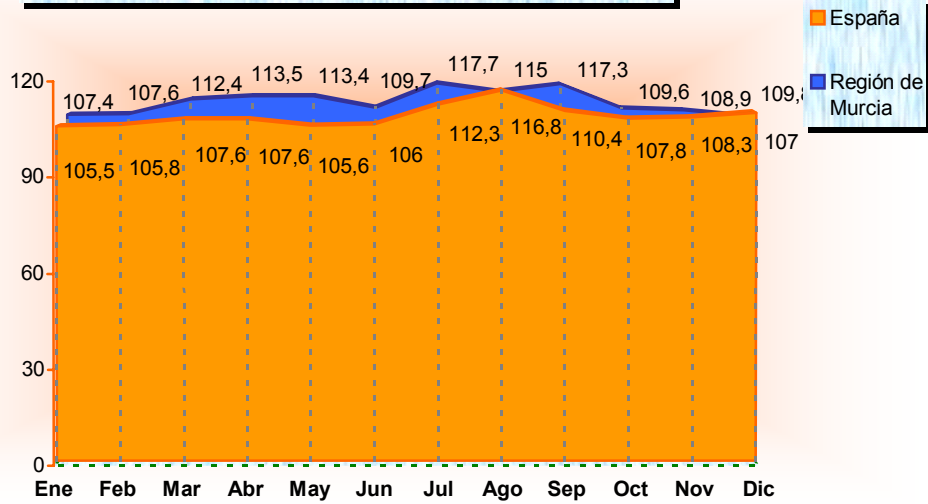
En diciembre de 2004 los precios hoteleros en la Región de Murcia experimentaron un descenso del 1,7% respecto a noviembre y un leve incremento del 0,3% respecto al mismo mes del año anterior. Con este dato el índice general del IPH para la Región de Murcia cierra el año 2,8 puntos por debajo de la media nacional, tras los picos alcanzados en los meses de julio y septiembre.

IPH. ÍNDICE GENERAL Y TASAS DE VARIACIÓN. DICIEMBRE 2004				
	Índice	% variación sobre		
		Mes anterior	Mismo mes año anterior	Media ponderada año 2004
Región de Murcia	107	-1,7%	0,3%	2,2%
España	109,8	1,4%	1,2%	1,5%

Fuente: Índice de Precios Hoteleros (INE)

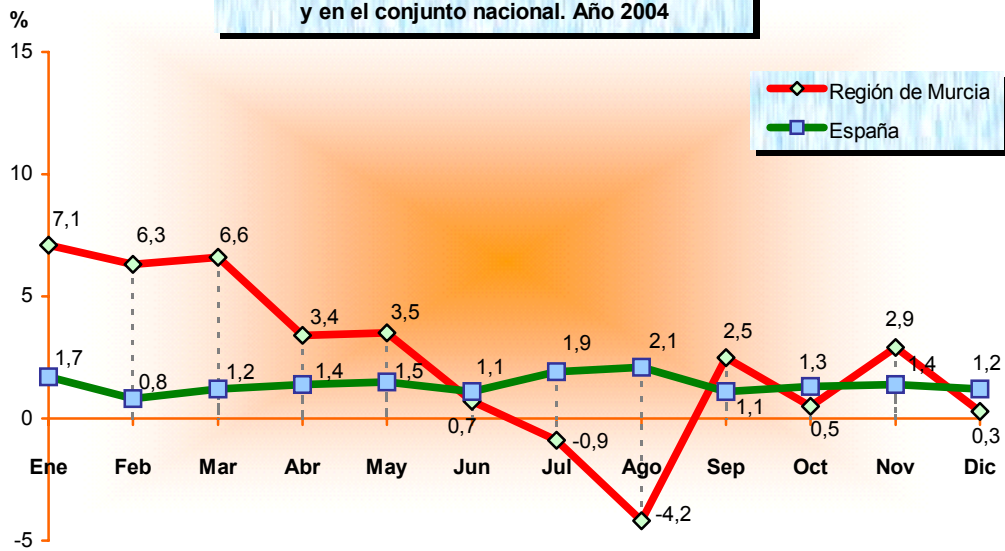


**Evolución del Índice de Precios Hoteleros en la Región de Murcia y en el conjunto nacional. Año 2004**



Fuente: Índice de Precios Hoteleros (INE)

**Variación interanual del IPH en la Región de Murcia y en el conjunto nacional. Año 2004**



Fuente: Índice de Precios Hoteleros (INE)



## INGRESOS HOTELEROS

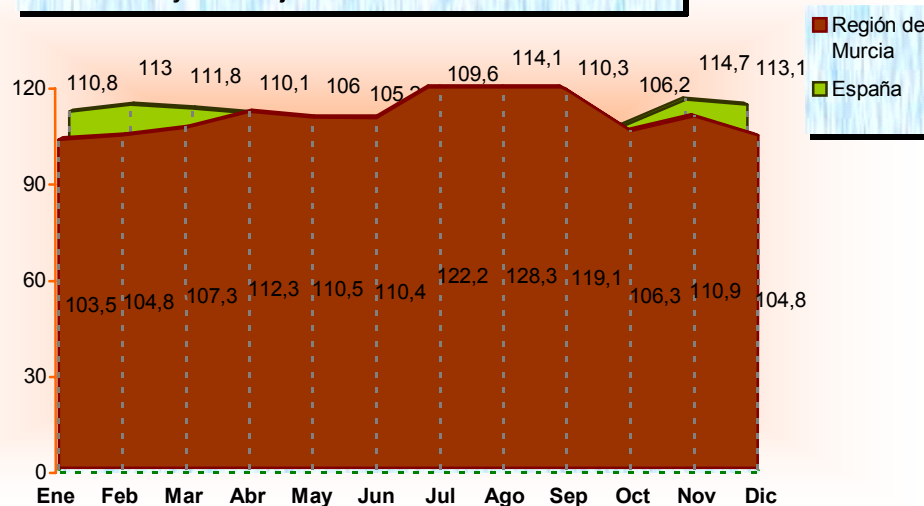
### Índice de Ingresos Hoteleros

En diciembre de 2004 los ingresos por habitación ocupada en establecimientos hoteleros de la Región de Murcia se incrementaron un 1,3% respecto al mismo mes del año anterior. Este aumento se mantiene en la línea del registrado para el conjunto del país, que fue de un 1,5%. Por su parte, el crecimiento medio en el año 2004 respecto a 2003 fue de un 2,1% en la Región de Murcia, frente al 3,5% de la media nacional.

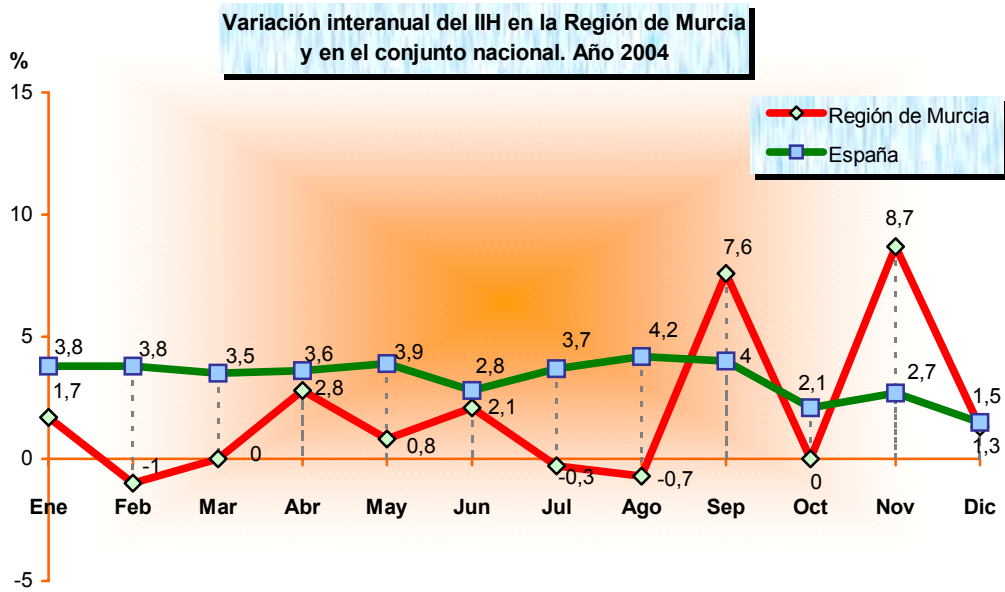
IIH. ÍNDICE GENERAL Y TASAS DE VARIACIÓN. DICIEMBRE 2004				
	Índice	% variación sobre		
		Mes anterior	Mismo mes año anterior	Media ponderada año 2004
Región de Murcia	104,8	-5,5%	1,3%	2,1%
España	113,1	-1,4%	1,5%	3,5%

Fuente: Índice de Ingresos Hoteleros (INE)

Evolución del Índice de Ingresos Hoteleros en la Región de Murcia y en el conjunto nacional. Año 2004



Fuente: Índice de Ingresos Hoteleros (INE)



Fuente: Índice de Ingresos Hoteleros (INE)