

**CATEGORÍAS.** Aleví, Infantil, Cadete y Juvenil.

**HORARIO.** Acreditación a partir de las 9:30 horas. Inicio de la competición a las 10:30 horas.

**INSTALACIÓN.** Las Alquerías, Totana.

**INSCRIPCIÓN.** A través de la página web: [www.regiondemurciadeportes.es](http://www.regiondemurciadeportes.es), en la plataforma del Programa "Deporte en Edad Escolar", seleccionando el icono "Jornadas/Finales". Plazo de inscripción, desde el **día 16 de diciembre** hasta el **día 12 de enero a las 23:55 h.** No se admitirán inscripciones por fax ni por correo electrónico.

**PARTICIPACIÓN.** Cada municipio de los Grupos 1, 2, 6 y 8, podrá participar con un máximo de 3 equipos y 6 deportistas individuales por categoría. Los equipos estarán compuestos por un máximo de 6 orientadores y un mínimo de 4.

**NORMATIVA TÉCNICA.** Se aplicará la normativa técnica aprobada por Resolución de la Dirección General de Deportes de 23 de julio de 2014. Pueden obtener una copia de las mismas en la siguiente dirección de Internet: [www.regiondemurciadeportes.es](http://www.regiondemurciadeportes.es)

**DOCUMENTACIÓN.** Los delegados de los equipos o, en su caso, los deportistas individualmente, deberán aportar la siguiente documentación:

a) Ficha deportiva en el modelo facilitado por la Dirección General de Deporte, cumplimentada en todos sus apartados y diligenciada por el centro educativo al que pertenezca el deportista. La ficha deportiva podrá ser sustituida por cualquiera de los siguientes documentos: DNI, pasaporte, tarjeta de residencia o permiso de conducir. Estos documentos deben ser originales. No se admitirán duplicados, fotocopias, ni resguardos de solicitud de estos documentos.

b) Formulario de inscripción para la jornada en el impreso oficial, validado por el Ayuntamiento correspondiente, por la organización o bien por la propia Dirección General de Deportes.

**CLASIFICACIÓN Y RESULTADOS.** Clasificarán para la Final Regional A los 15 primeros orientadores de cada categoría, así como los cuatro componentes que hayan puntuado de los equipos clasificados en primer y segundo lugar. El resto de componentes de estos dos equipos, se clasificarán para la Final B. Los resultados pueden consultarse en:

[www.regiondemurciadeportes.es](http://www.regiondemurciadeportes.es)

[www.regiondemurciaorientacion.com](http://www.regiondemurciaorientacion.com)

**TROFEOS.** Los dos primeros equipos clasificados en esta jornada se considerarán campeones y subcampeones regionales, recibiendo los trofeos en la Final Regional.

**CONTACTA CON LA ORGANIZACIÓN.**

En horario de oficina al tf. 968 362 290.

El día de la jornada al tf. 695 695 185.

Asimismo, para cualquier sugerencia, queja, petición de información o felicitación, pueden contactar con la organización a través de la página web: [www.regiondemurciadeportes.es](http://www.regiondemurciadeportes.es), pinchando en el enlace "Contacta con Nosotros".

**NOTA.** Se recomienda que se utilice microbús, si es posible, para el acceso a la instalación.



Región de Murcia  
Consejería de Cultura  
y Portavocía

Dirección General de Deportes



## ORIENTACIÓN ESCOLAR JORNADA ZONA SUR

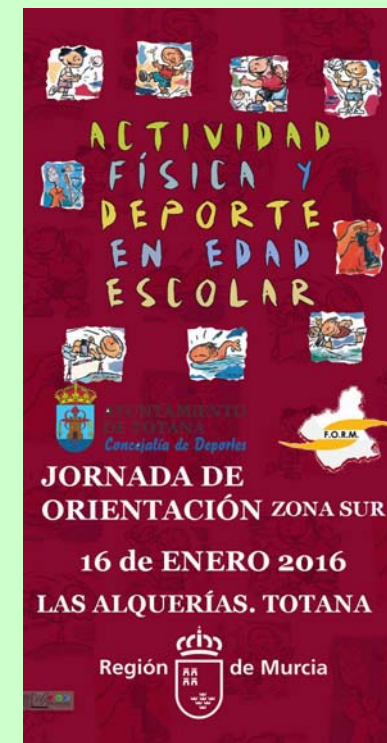


Federación de Orientación  
de la Región de Murcia



AYUNTAMIENTO  
DE TOTANA  
Concejalía de Deportes

# PROGRAMA



**16 DE ENERO 2016**  
**LAS ALQUERÍAS**  
**TOTANA**

INFORMACIÓN

**DIRECCIÓN GENERAL DE DEPORTES**

Tfno: 968 362 290 / Fax: 968 362 068

Web: [www.regiondemurciadeportes.es](http://www.regiondemurciadeportes.es)

**CONCEJALÍA DE DEPORTES DEL AYUNTAMIENTO DE TOTANA**

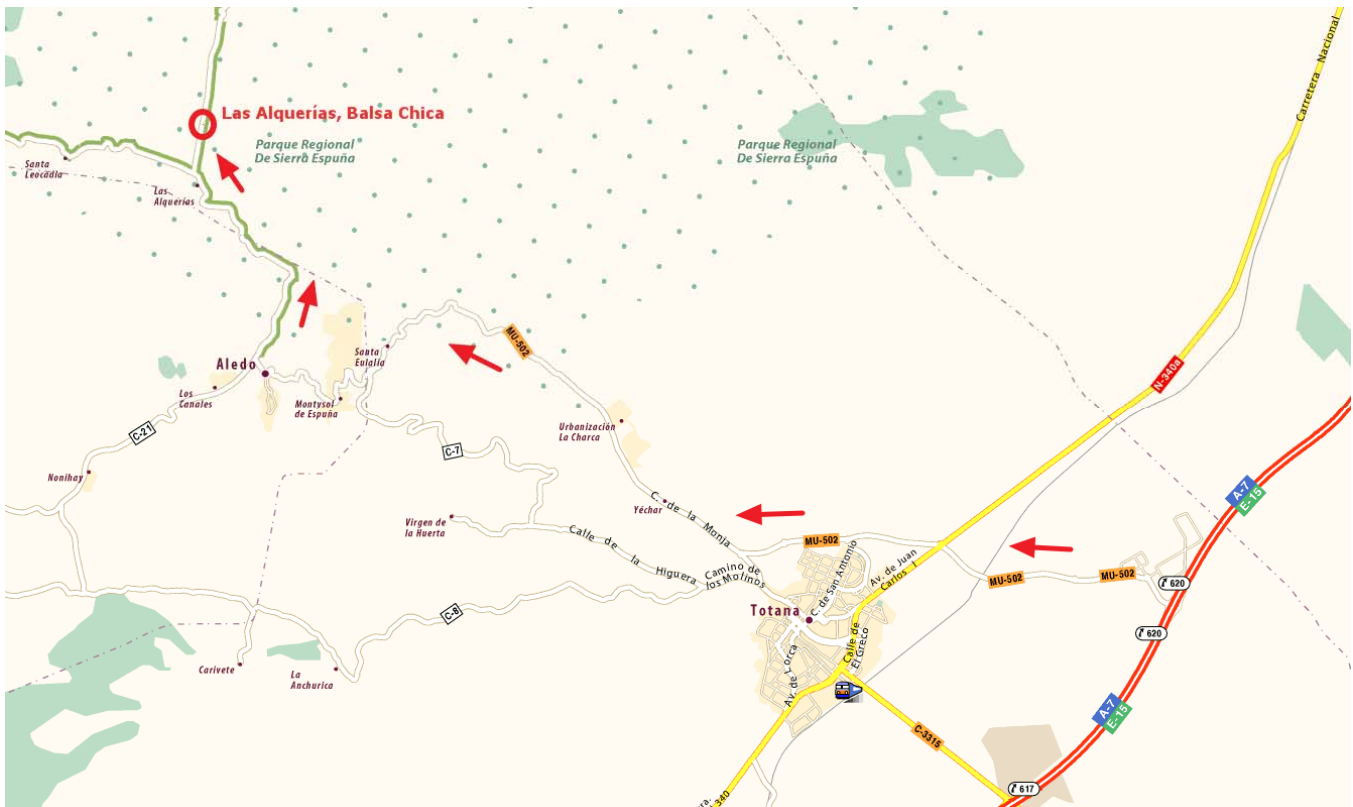
Tlfno: 968422412

**FEDERACIÓN DE ORIENTACIÓN DE LA REGIÓN DE MURCIA**

Tfno 968 639 136

Web: [www.regiondemurciaorientacion.com](http://www.regiondemurciaorientacion.com)

## ACCESO A LA INSTALACIÓN DEPORTIVA



## COMPOSICIÓN DE LOS GRUPOS DE AYUNTAMIENTOS

**GRUPO 1:** Águilas, Aledo, Alhama de Murcia, Librilla, Mazarrón, Puerto Lumbreras y Totana.

**GRUPO 2:** Fuente Álamo, La Unión, Los Alcázares, San Javier, San Pedro del Pinatar y Torre Pacheco.

**GRUPO 6:** Cartagena.

**GRUPO 8:** Lorca.