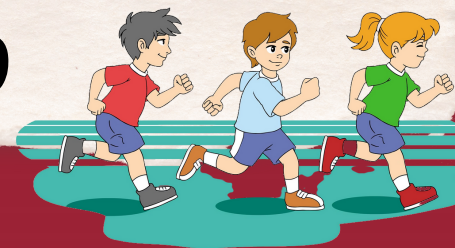


VIERNES 3 Y
SÁBADO 4 DE
MAYO 2024

FINAL REGIONAL DE ATLETISMO

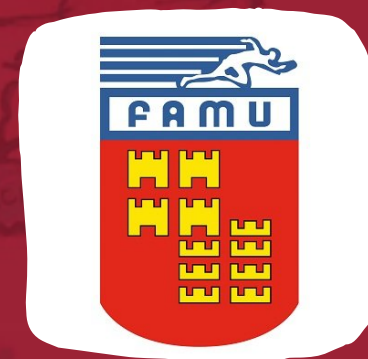


ESTADIO MONTE ROMERO

UNIVERSIDAD DE MURCIA, C. CAMPUS UNIVERSITARIO, S/N, 30100 MURCIA



Ayuntamiento
de Murcia



FEDERACIÓN DE ATLETISMO DE
LA REGIÓN DE MURCIA

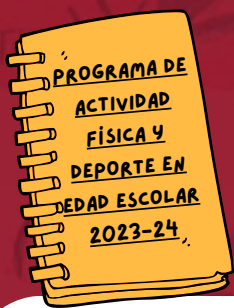
Región



de Murcia

1 2 3 4 5 6 7 8





LEE ATENTO

FINAL REGIONAL DE ATLETISMO



CATEGORÍAS



ALEVÍN, INFANTIL,
CADETE Y JUVENIL

HORARIO



ACREDITACIÓN
VIERNES. 16:00H
SÁBADO 9:30H



COMPETICIÓN
VIERNES. 16:30H
SÁBADO 10:00H

INSTALACIÓN



ESTADIO MONTE ROMERO.
MURCIA

INSCRIPCIÓN

[http://](http://DEPORTES.CARM.ES/)

DEPORTES.CARM.ES/

FECHA LÍMITE



DOCUMENTACIÓN

- DNI, PASAPORTE, TARJETA DE RESIDENCIA O PERMISO DE CONDUCIR ORIGINALES O FICHA DEPORTIVA DE LA DIRECCIÓN GENERAL DE DEPORTES SELLADA POR EL CENTRO ESCOLAR.
- FORMULARIO DE INSCRIPCIÓN VALIDADO POR EL AYUNTAMIENTO CORRESPONDIENTE.

*NO SE ADMITIRÁN DUPLICADOS, FOTOCOPIAS, NI RESGUARDOS DE SOLICITUD LA DOCUMENTACIÓN NECESARIA.

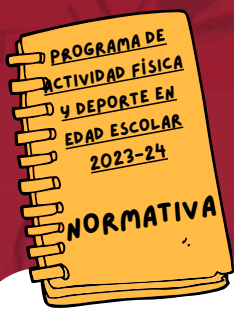
1 2 3 4 5 6 7 8

Región



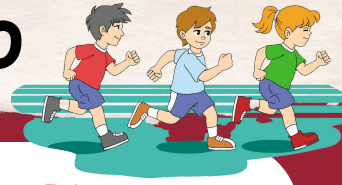
de Murcia





IMPORTANTE

FINAL REGIONAL DE ATLETISMO



PARTICIPANTES

ALEVIN: 2012-2013

INFANTIL: 2010-2011 **CADETE:** 2008-2009

JUVENIL: 2006-2007

ALEVIN, CADETE Y JUVENIL:

LA PARTICIPACIÓN PODRÁ SER INDIVIDUAL O POR EQUIPOS. LOS EQUIPOS ESTARÁN COMPUESTOS POR UN MÁXIMO DE 8 ATLETAS Y UN MÍNIMO DE 5.

INFANTIL:

LOS EQUIPOS SERÁN MIXTOS Y ESTARÁN FORMADOS POR 4 INTEGRANTES MASCULINOS Y 4 INTEGRANTES FEMENINAS.

NÚMERO DE JUGADORES

SISTEMA DE COMPETICIÓN

ALEVIN-CADETE-JUVENIL: LOS ATLETAS INTEGRANTES DE UN EQUIPO PODRÁN PARTICIPAR COMO MÁXIMO EN UNA PRUEBA MÁS EL RELEVO. NO SE PERMITE LA PARTICIPACIÓN DE ATLETAS DE CATEGORÍAS INFERIORES. LOS ATLETAS QUE PARTICIPAN DE FORMA INDIVIDUAL, PODRÁN PARTICIPAR EN UNA SOLA PRUEBA. PARA QUE UN EQUIPO PUNTE EN LA CLASIFICACIÓN POR EQUIPOS, ES IMPRESCINDIBLE SU PARTICIPACIÓN EN TODAS LAS PRUEBAS INCLUIDA EL RELEVO. SI ALGÚN EQUIPO NO PARTICIPA EN LA PRUEBA DE RELEVOS, LOS ATLETAS QUE HAN PUNTUADO EN LA PRUEBA DE CONCURSOS Y CARRERAS PASARÁN A FORMAR PARTE DE LA CLASIFICACIÓN INDIVIDUAL.

INFANTIL: CADA EQUIPO QUEDARÁ DIVIDIDO EN DOS SUBGRUPOS QUE COMPETIRÁN PARALELAMENTE, UNO CON LOS 4 CHICOS Y OTRO CON LAS 4 CHICAS. LOS PUNTOS OBTENIDOS EN SENDAS CLASIFICACIONES SE SUMARÁN AL TOTAL DEL EQUIPO Y LAS PRUEBAS DE RELEVO LAS REALIZARÁN LOS 8 INTEGRANTES JUNTOS.

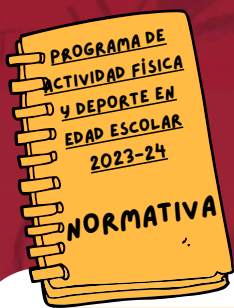
REGLAMENTO TÉCNICO



1 2 3 4 5 6 7 8

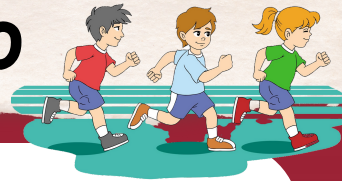
Región de Murcia





IMPORTANTE

FINAL REGIONAL DE ATLETISMO



HORARIOS DE COMPETICIÓN. VIERNES 3 DE MAYO. CATEGORIAS ALEVIN Y INFANTIL

16:00H: RECOGIDA DE DORSALES

16:30H: INF FEM __ ALTURA

16:30H: INF MASC __ PESO

16:30H: INF MASC __ LONGITUD

16:30H: ALV MASC __ LONGITUD

16:40H: INF FEM __ 60 ML

16:50H: ALV MASC __ 60ML

17:00H: ALV FEM __ 60ML

17:15H: INF MASC __ 60 ML

17:25H: INF FEM __ 60 MV

17:35H: ALV MASC __ 800ML

17:45H: ALV FEM __ LONGITUD

17:45H: ALV MASC __ PESO

17:45H: ALV FEM __ PESO

17:45H: ALV FEM __ 800ML

18:00H: INF FEM __ FINAL 60 ML

18:05H: INF MASC __ FINAL 60 ML

18:10H: ALV MASC __ FINAL 60ML

18:15H: ALV FEM __ FINAL 60ML

18:30H: ALV MASC __ RELEVOS 4X60ML

18:40H: ALV FEM __ RELEVOS 4X60ML

18:50H: INF MIXTO __ PERSECUCIÓN

NOTAS DE INTERÉS:

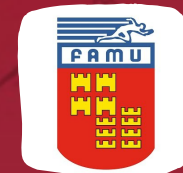
LONGITUD: 3 SALTOS CADA ATLETA.

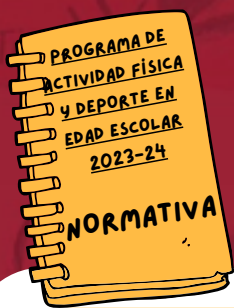
PESO: 3 LANZAMIENTOS CADA ATLETA.

VELOCIDAD: PASARÁ A LA FINAL, EL GANADOR DE CADA SEMIFINAL Y EL RESTO HASTA 8 ATLETAS SE COMPLETARÁ CON LOS MEJORES TIEMPOS DE LAS SEMIFINALES

1 2 3 4 5 6 7 8

Región de Murcia





IMPORTANTE

FINAL REGIONAL DE ATLETISMO



HORARIOS DE COMPETICIÓN. SÁBADO 4 DE MAYO. CATEGORIAS JUVENIL Y CADETE

9:30H: RECOGIDA DE DORSALES

10:00H: CAD MASC __ PESO

10:00H: CAD FEM __ PESO

10:00H: JUV MASC __ LONGITUD

10:00H: JUV FEM __ LONGITUD

10:00H: CAD MASC __ 100ML

10:10H: CAD FEM __ 100ML

10:20H: JUV MASC __ 100 ML

10:30H: JUV FEM __ 100 ML

10:40H: CAD MASC __ 1.000ML

10:50H: CAD FEM __ 1.000ML

11:00H: JUV MASC __ 1.500 ML

11:15H: CAD MASC __ LONGITUD

11:15H: CAD FEM __ LONGITUD

11:15H: JUV FEM __ 1.500 ML

11:15H: CAD MASC __ FINAL 100ML

11:20H: CAD FEM __ FINAL 100ML

11:25H: JUV MASC __ PESO

11:30H: JUV FEM __ PESO

11:45H: JUV MASC __ FINAL 100 ML

11:50H: JUV FEM __ FINAL 100 ML

12:00H: CAD MASC __ RELEVOS 4X100ML

12:15H: CAD FEM __ RELEVOS 4X100ML

12:30H: JUV MASC __ RELEVOS 4X100ML

12:45H: JUV FEM __ RELEVOS 4X100ML

NOTAS DE INTERÉS:

LONGITUD: 3 SALTOS CADA ATLETA.

PESO: 3 LANZAMIENTOS CADA ATLETA.

VELOCIDAD: PASARÁ A LA FINAL, EL GANADOR DE CADA SEMIFINAL Y EL RESTO HASTA 8 ATLETAS SE COMPLETARÁ CON LOS MEJORES TIEMPOS DE LAS SEMIFINALES

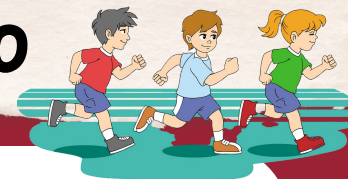
1 2 3 4 5 6 7 8

Región de Murcia



JUEGA LIMPIO

**FINAL REGIONAL DE
ATLETISMO**



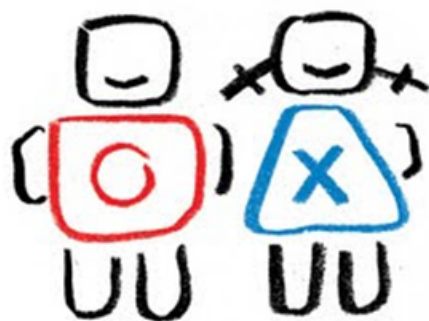
MANTÉN LIMPIO TU DEPORTE

**RESPETA AL
PÚBLICO**

RESPETA A TU RIVAL

**RESPETA AL
ÁRBITRO**

**RESPETA A TU
ENTRENADOR/A**



JUEGO LIMPIO

**RESPETA A TUS
COMPAÑEROS/AS**



**CUIDA TU
ENTORNO**

**USA BOLSAS Y
PAPELERAS**

**MANTÉN LIMPIA TU
INSTALACIÓN**

1 2 3 4 5 6 7 8

Región



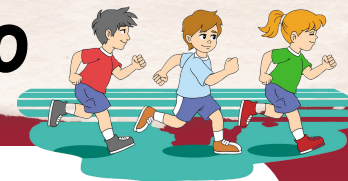
de Murcia





**CONTACTA CON
NOSOTROS**

**FINAL REGIONAL DE
ATLETISMO**



LOS RESULTADOS PUEDEN CONSULTARSE EN: [HTTP://DEPORTES.CARM.ES/](http://deportes.carm.es/)

DIRECCIÓN GENERAL DE DEPORTES

968 36 53 29/ 968 36 53 24

EL DÍA DE LA JORNADA AL TELF. 686 717 737/

649 530 701

AYUNTAMIENTO DE MURCIA

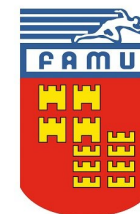
CONCEJALIA DE DEPORTES

968 299804

FEDERACIÓN DE ATLETISMO DE

LA REGIÓN DE MURCIA

655 99 25 79



1 2 3 4 5 6 7 8

Región de Murcia

