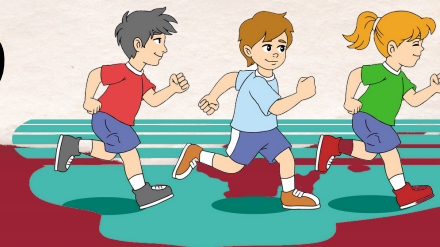


**VIERNES 21 y
SÁBADO 22 DE
ABRIL 2023**

FINAL REGIONAL DE ATLETISMO



PISTA MUNICIPAL DE ATLETISMO
RDA. DE FERROL, 0, 30203 CARTAGENA



**FEDERACIÓN DE ATLETISMO DE
LA REGIÓN DE MURCIA**

1 2 3 4 5 6 7 8

Región de Murcia



LEE ATENTO

FINAL REGIONAL DE ATLETISMO



CATEGORÍAS



ALEVÍN, INFANTIL,
CADETE Y JUVENIL

HORARIO



ACREDITACIÓN
VIERNES. 16:00H
SÁBADO 9:30H



COMPETICIÓN
VIERNES. 16:30H
SÁBADO 10:00H

INSTALACIÓN



PISTA MUNICIPAL DE
ATLETISMO. CARTAGENA

INSCRIPCIÓN

[http://](http://DEPORTES.CARM.ES/)

DEPORTES.CARM.ES/

FECHA LÍMITE



DOCUMENTACIÓN

- DNI, PASAPORTE, TARJETA DE RESIDENCIA O PERMISO DE CONDUCIR ORIGINALES O FICHA DEPORTIVA DE LA DIRECCIÓN GENERAL DE DEPORTES SELLADA POR EL CENTRO ESCOLAR.
- FORMULARIO DE INSCRIPCIÓN VALIDADO POR EL AYUNTAMIENTO CORRESPONDIENTE.

*NO SE ADMITIRÁN DUPLICADOS, FOTOCOPIAS, NI RESGUARDOS DE SOLICITUD LA DOCUMENTACIÓN NECESARIA.

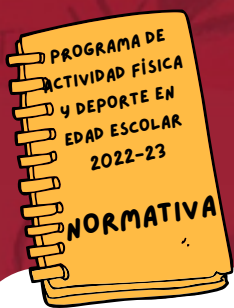
1 2 3 4 5 6 7 8

Región



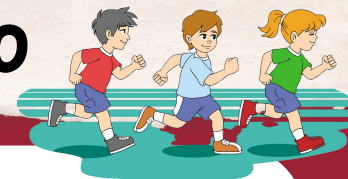
de Murcia





IMPORTANTE

FINAL REGIONAL DE ATLETISMO



PARTICIPANTES

ALEVIN: 2011-2012

INFANTIL: 2009-2010 **CADETE:** 2007-2008

JUVENIL: 2005-2006

ALEVIN, CADETE Y JUVENIL:

LA PARTICIPACIÓN PODRÁ SER INDIVIDUAL O POR EQUIPOS. LOS EQUIPOS ESTARÁN COMPUESTOS POR UN MÁXIMO DE 8 ATLETAS Y UN MÍNIMO DE 5.

INFANTIL:

LOS EQUIPOS SERÁN MIXTOS Y ESTARÁN FORMADOS POR 4 INTEGRANTES MASCULINOS Y 4 INTEGRANTES FEMENINAS.

NÚMERO DE JUGADORES

SISTEMA DE COMPETICIÓN

ALEVIN-CADETE-JUVENIL: LOS ATLETAS INTEGRANTES DE UN EQUIPO PODRÁN PARTICIPAR COMO MÁXIMO EN UNA PRUEBA MÁS EL RELEVO. NO SE PERMITE LA PARTICIPACIÓN DE ATLETAS DE CATEGORÍAS INFERIORES. LOS ATLETAS QUE PARTICIPAN DE FORMA INDIVIDUAL, PODRÁN PARTICIPAR EN UNA SOLA PRUEBA. PARA QUE UN EQUIPO PUNTE EN LA CLASIFICACIÓN POR EQUIPOS, ES IMPRESCINDIBLE SU PARTICIPACIÓN EN TODAS LAS PRUEBAS INCLUIDA EL RELEVO. SI ALGÚN EQUIPO NO PARTICIPA EN LA PRUEBA DE RELEVOS, LOS ATLETAS QUE HAN PUNTUADO EN LA PRUEBA DE CONCURSOS Y CARRERAS PASARÁN A FORMAR PARTE DE LA CLASIFICACIÓN INDIVIDUAL.

INFANTIL: CADA EQUIPO QUEDARÁ DIVIDIDO EN DOS SUBGRUPOS QUE COMPETIRÁN PARALELAMENTE, UNO CON LOS 4 CHICOS Y OTRO CON LAS 4 CHICAS. LOS PUNTOS OBTENIDOS EN SENDAS CLASIFICACIONES SE SUMARÁN AL TOTAL DEL EQUIPO Y LAS PRUEBAS DE RELEVO LAS REALIZARÁN LOS 8 INTEGRANTES JUNTOS.

REGLAMENTO TÉCNICO



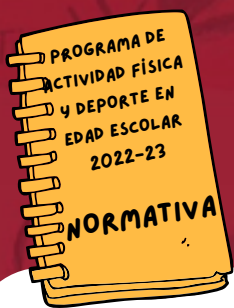
1 2 3 4 5 6 7 8

Región



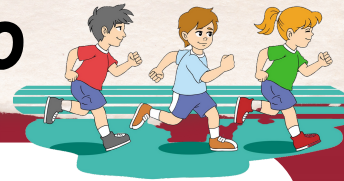
de Murcia





IMPORTANTE

FINAL REGIONAL DE ATLETISMO



HORARIOS DE COMPETICIÓN. VIERNES 21 DE ABRIL. CATEGORÍAS ALEVIN Y JUVENIL

16:00H: RECOGIDA DE DORSALES

16:30H: JUV MASC __ PESO

16:30H: JUV FEM __ PESO

16:30H: ALV MASC __ LONGITUD

16:30H: ALV FEM __ LONGITUD

16:30H: JUV MASC __ 100ML

16:40H: JUV FEM __ 100ML

16:50H: ALV MASC __ 60ML

17:00H: ALV FEM __ 60ML

17:15H: JUV MASC __ 1.500ML

17:25H: JUV FEM __ 1.500ML

17:35H: ALV MASC __ 800ML

17:45H: JUV MAS __ LONGITUD

17:45H: JUV FEM __ LONGITUD

17:45H: ALV MASC __ PESO

17:45H: ALV FEM __ PESO

17:45H: ALV FEM __ 800ML

18:00H: JUV MASC __ FINAL 100ML

18:05H: JUV FEM __ FINAL 100ML

18:10H: ALV MASC __ FINAL 60ML

18:15H: ALV FEM __ FINAL 60ML

18:30H: JUV MASC __ RELEVOS 4x100ML

18:40H: JUV FEM __ RELEVOS 4x100ML

18:50H: ALV MASC __ RELEVOS 4x60ML

19:00H: ALV FEM __ RELEVOS 4x60ML

NOTAS DE INTERÉS:

LONGITUD: 3 SALTOS CADA ATLETA.

PESO: 3 LANZAMIENTOS CADA ATLETA.

VELOCIDAD: PASARÁ A LA FINAL, EL GANADOR DE CADA SEMIFINAL Y EL RESTO HASTA 8 ATLETAS SE COMPLETARÁ CON LOS MEJORES TIEMPOS DE LAS SEMIFINALES

1 2 3 4 5 6 7 8

Región

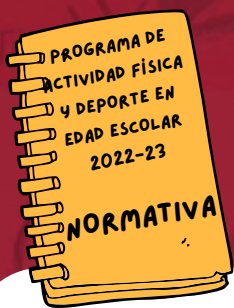


de Murcia



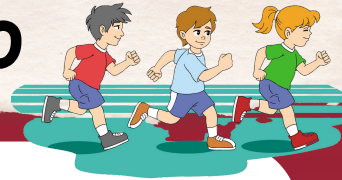
SPORT4CANCER





IMPORTANTE

FINAL REGIONAL DE ATLETISMO



HORARIOS DE COMPETICIÓN. SÁBADO 22 DE ABRIL. CATEGORÍAS INFANTIL Y CADETE

9:30H: RECOGIDA DE DORSALES

10:00H: CAD MASC __ PESO

10:00H: CAD FEM __ PESO

10:00H: INF MASC __ LONGITUD

10:00H: INF FEM __ ALTURA

10:00H: CAD MASC __ 100ML

10:10H: CAD FEM __ 100ML

10:20H: INF MASC __ 60ML

10:30H: INF FEM __ 60ML

10:40H: CAD MASC __ 1.000ML

10:50H: CAD FEM __ 1.000ML

11:00H: INF FEM __ 60 MV

11:15H: CAD MASC __ LONGITUD

11:15H: CAD FEM __ LONGITUD

11:15H: INF MASC __ PESO

11:15H: CAD MASC __ FINAL 100ML

11:20H: CAD FEM __ FINAL 100ML

11:25H: INF MASC __ FINAL 60ML

11:30H: INF FEM __ FINAL 60ML

11:45H: CAD MASC __ RELEVOS 4X100ML

12:00H: CAD FEM __ RELEVOS 4X100ML

12:15H: INF MIXTO __ PERSECUCIÓN

NOTAS DE INTERÉS:

LONGITUD: 3 SALTOS CADA ATLETA.

PESO: 3 LANZAMIENTOS CADA ATLETA.

VELOCIDAD: PASARÁ A LA FINAL, EL GANADOR DE CADA SEMIFINAL Y EL RESTO HASTA 8 ATLETAS SE COMPLETARÁ CON LOS MEJORES TIEMPOS DE LAS SEMIFINALES

1 2 3 4 5 6 7 8

Región



de Murcia

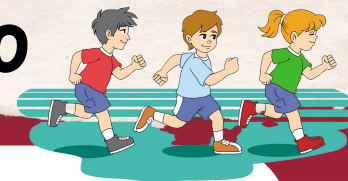


SPORT4CANCER



JUEGA LIMPIO

FINAL REGIONAL DE ATLETISMO



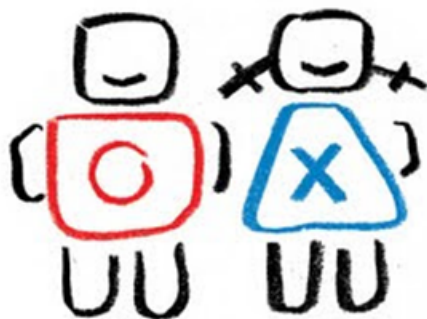
RESPETA AL
PÚBLICO

RESPETA A TU RIVAL

RESPETA AL
ÁRBITRO

RESPETA A TU
ENTRENADOR/A

MANTÉN LIMPIO TU DEPORTE



JUEGO LIMPIO

RESPETA A TUS
COMPAÑEROS/AS



CUIDA TU
ENTORNO

USA BOLSAS Y
PAPELERAS

MANTÉN LIMPIA TU
INSTALACIÓN

1 2 3 4 5 6 7 8

Región



de Murcia



SPORT4CANCER





**CONTACTA CON
NOSOTROS**

**FINAL REGIONAL DE
ATLETISMO**



LOS RESULTADOS PUEDEN CONSULTARSE EN: [HTTP://DEPORTES.CARM.ES/](http://deportes.carm.es/)

**DIRECCIÓN GENERAL DE DEPORTES
968 36 53 29/ 968 36 53 24**

**EL DÍA DE LA JORNADA AL TELF. 686 717 737/
649 530 701**

**CONCEJALÍA DE DEPORTES DEL
AYUNTAMIENTO DE CARTAGENA
TELF. 968 12 88 00**

**FEDERACIÓN DE ATLETISMO DE
LA REGIÓN DE MURCIA
655 99 25 79**



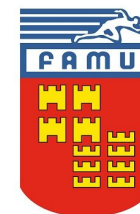
Región de Murcia
Consejería de Presidencia,
Turismo, Cultura y Deportes



**Ayuntamiento
Cartagena**
www.cartagena.es



**Concejalía de
Deportes**
AYUNTAMIENTO DE CARTAGENA



1 2 3 4 5 6 7 8

Región de Murcia



SPORT4CANCER

