

CATEGORÍA. Cadete e Infantil

HORARIO. Acreditación a partir 15 minutos antes del inicio del partido. Inicio de la competición a las 9:15 horas.

INSTALACIONES. Polideportivo de San Javier. Pabellón El Mirador . Pabellón Teresa López IES Ruiz de Alda.

INSCRIPCIÓN. No hace falta inscripción específica para este evento.

NORMATIVA TÉCNICA. Se aplicará la normativa técnica aprobada por Resolución de la Dirección General de Juventud y Deportes de 23 de julio de 2014. Pueden obtener una copia de las mismas en la siguiente dirección de Internet: www.regiondemurciadeportes.es

DOCUMENTACIÓN. Los delegados de los equipos o, en su caso, los deportistas individualmente, deberán aportar la siguiente documentación:

- Ficha deportiva en el modelo facilitado por la Dirección General de Juventud y Deportes, cumplimentada en todos sus apartados y diligenciada por el centro educativo al que pertenezca el deportista. La ficha deportiva podrá ser sustituida por cualquiera de los siguientes documentos: DNI, pasaporte, ficha federativa, tarjeta de residencia o permiso de conducir. Estos documentos deben ser originales. No se admitirán duplicados, fotocopias, ni resguardos de solicitud de estos documentos.
- Formulario de inscripción para la jornada en el impreso oficial, validado por el Ayuntamiento correspondiente, por la organización o bien por la propia Dirección General de Juventud y Deportes.

TROFEOS Y PREMIOS. Se entregará trofeo a los equipos clasificados en 1º y 2º lugar y medallas a todos sus componentes. No se entregarán las medallas o trofeos a los deportistas o equipos que no se acrediten.

CLASIFICACIÓN. Los resultados pueden consultarse en: www.regiondemurciadeportes.es
www.mileyenda.com (descargando la app para móvil)
www.pdmsanjavier.com

INFORMACIÓN ADICIONAL. Los equipos que figuran como visitantes deberán disponer de dos juegos de camisetas o petos numerados. Todos los equipos deben disponer de balones para el calentamiento.

CONTACTA CON LA ORGANIZACIÓN.

En horario de oficina al tf. 968 362 290.

El día de la jornada al tf. 649 530 701.

Asimismo, para cualquier sugerencia, queja, petición de información o felicitación, pueden contactar con la organización a través de la página web: www.regiondemurciadeportes.es, pinchando en el enlace "Contacta con Nosotros".



Región de Murcia
Consejería de Presidencia y Empleo

Dirección General de Juventud y Deportes



FINAL REGIONAL CADETE E INFANTIL



PROGRAMA



**18 DE ABRIL 2015
SAN JAVIER**

INFORMACIÓN

DIRECCIÓN GENERAL DE JUVENTUD Y DEPORTES

Tfno: 968 362 290 / Fax: 968 362 068

Web: www.regiondemurciadeportes.es

CONCEJALÍA DE DEPORTES DEL AYUNTAMIENTO DE S. JAVIER

Tf: 968 573 105

Web: www.pdmsanjavier.com

e-mail: pdmsanjavier@pdmsanjavier.com

FEDERACIONES DE BALONCESTO, BALONMANO, FÚTBOL Y VOLEIBOL.

PROGRAMA DE COMPETICIÓN

HORARIO	
ACREDITACIÓN	Acreditación se llevará a cabo por los árbitros 15 minutos antes del inicio de cada partido.
9:15 h	Inicio de las Finales en el Pabellón Auxiliar (Polideportivo)
10:00 h	Inicio de las Finales en el Pabellón Príncipe Felipe (Polideportivo)
10:00 h	Inicio de las Finales en el Pabellón Ruiz de Alda (Instituto)
10:00 h	Inicio de las Finales en el Pabellón El Mirador.
13:00 h	Entrega de trofeos conjunta en el Pabellón Príncipe Felipe de Borbón y Grecia



BALONCESTO CADETE FEMENINO

PABELLON PRINCIPE FELIPE 1º TERCIO

HORA	EQUIPO A	RESULTADO	EQUIPO B
11:30	C. MARISTAS LA MERCED (MURCIA)		IES DOMINGO VALDIVIESO (MURCIA)

BALONCESTO CADETE MASCULINO

PABELLON PRINCIPE FELIPE 2º TERCIO

HORA	EQUIPO A	RESULTADO	EQUIPO B
11:30	IES LOS MOLINOS (CARTAGENA)		C. MONTEAGUDO (MURCIA)

BALONCESTO INFANTIL FEMENINO

PABELLON PRINCIPE FELIPE 1º TERCIO

HORA	EQUIPO A	RESULTADO	EQUIPO B
10:00	C. MARISTAS LA FUENSANTA (MURCIA)		IES DOMINGO VALDIVIESO (MAZARRON)

BALONCESTO INFANTIL MASCULINO

PABELLON PRINCIPE FELIPE 2º TERCIO

HORA	EQUIPO A	RESULTADO	EQUIPO B
10:00	IES ROS GINER (LORCA)		COLEGIO MONTEAGUDO (MURCIA)

- **NOTA: LOS TRES PRIMEROS CUARTOS SE JUGARÁN A RELOJ CORRIDO.**
- **EL ÚLTIMO CUARTO A RELOJ PARADO.**



BALONMANO CADETE FEMENINO

PABELLON AUXILIAR PISTA 2

HORA	EQUIPO A	RESULTADO		EQUIPO B
10:30	CEIP FAHUARA (ABARAN)			IES INFANTA ELENA (JUMILLA)

BALONMANO CADETE MASCULINO

PABELLON AUXILIAR PISTA 2

HORA	EQUIPO A	RESULTADO		EQUIPO B
11:45	IES ARZOBISPO LOZANO (JUMILLA)			C. MARISTAS LA MERCED (MURCIA)

BALONMANO INFANTIL FEMENINO

PABELLON AUXILIAR PISTA 2

HORA	EQUIPO A	RESULTADO		EQUIPO B
9:15	C. JESUS MARIA (MURCIA)			CEIP FAHUARAN (ABARAN)

BALONMANO INFANTIL MASCULINO

PABELLON RUIZ DE ALDA

HORA	EQUIPO A	RESULTADO		EQUIPO B
10:00	CP CIUDAD DEL SOL (LORCA)			IES SABINA MORA (TORRE PACHECO)



FÚTBOL SALA CADETE FEMENINO

PABELLON AUXILIAR PISTA 1

HORA	EQUIPO A	RESULTADO		EQUIPO B
9:15	IES BENIAJAN (MURCIA)			IES INGENIERO DE LA CIERVA (MURCIA)

FÚTBOL SALA CADETE MASCULINO

PABELLON AUXILIAR PISTA 1

HORA	EQUIPO A	RESULTADO		EQUIPO B
11:45	IES SANTA LUCIA (CARTAGENA)			IES DOMINGO VALDIVIESO (MAZARRON)

FÚTBOL SALA INFANTIL FEMENINO

PABELLON RUIZ DE ALDA

HORA	EQUIPO A	RESULTADO		EQUIPO B
11:15	CP MADRE DE DIOS (LORCA)			IES LOS CANTOS (BULLAS)

FÚTBOL SALA INFANTIL MASCULINO

PABELLON AUXILIAR PISTA 1

HORA	EQUIPO A	RESULTADO		EQUIPO B
10:30	C. CARMELITAS (LA UNIÓN)			IES DOMINGO VALDIVIESO (MAZARRON)

- NOTA: LOS DEPORTISTAS TENDRÁN QUE LLEVAR ESPINILLERAS.



VOLEIBOL CADETE FEMENINO

PABELLON EL MIRADOR PISTA 1				
HORA	EQUIPO A	RESULTADO		EQUIPO B
10:00	IES DIEGO TORTOSA (CIEZA)			IES SAN ISIDORO (CARTAGENA)

VOLEIBOL CADETE MASCULINO

PABELLON EL MIRADOR PISTA 1				
HORA	EQUIPO A	RESULTADO		EQUIPO B
11:15	IES DIEGO TORTOSA (CIEZA)			IES SAN ISIDORO (CARTAGENA)

VOLEIBOL INFANTIL FEMENINO

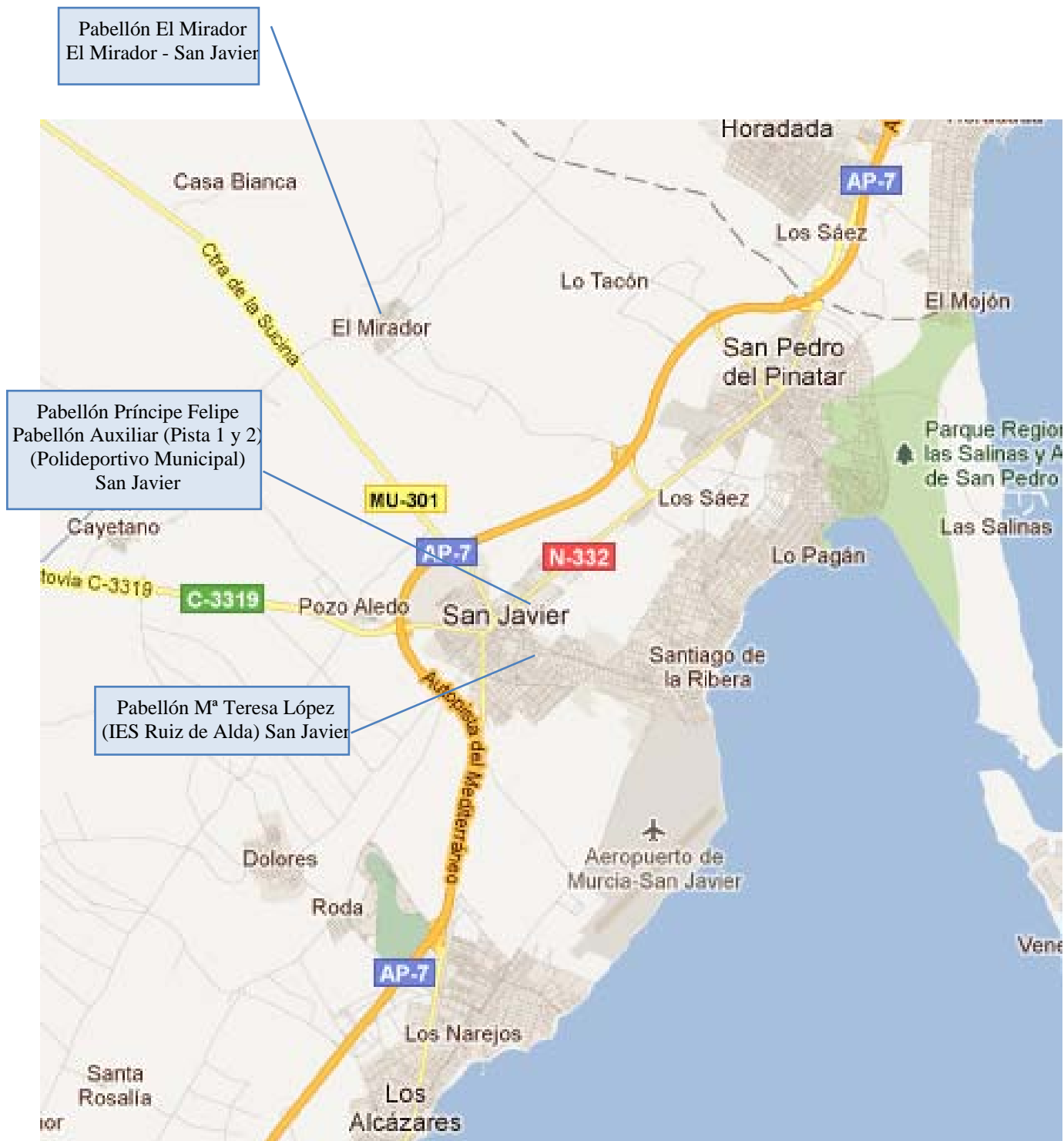
PABELLON EL MIRADOR PISTA 2				
HORA	EQUIPO A	RESULTADO		EQUIPO B
11:15	IES SAN ISIDORO (CARTAGENA)			C. SAN JOSE (MURCIA)

VOLEIBOL INFANTIL MASCULINO

PABELLON EL MIRADOR PISTA 2				
HORA	EQUIPO A	RESULTADO		EQUIPO B
10:00	IES JIMENEZ DE LA ESPADA (CARTAGENA)			IES LOS ALBARES (CIEZA)

- **NOTA: LOS PARTIDOS SE JUGARÁN AL MEJOR DE TRES SETS, SIENDO LOS DOS PRIMEROS A 25 PUNTOS CON DOS DE DIFERENCIA Y EL TERCER SET (EN SU CASO) A 15 PUNTOS CON DOS DE DIFERENCIA.**

MAPA DE ACCESO A LAS INSTALACIONES DEPORTIVAS



Pabellón Príncipe Felipe y Pabellón Auxiliar

C/ Maestre, s/n
30730 San Javier

Pabellón Teresa López IES Ruiz de Alda

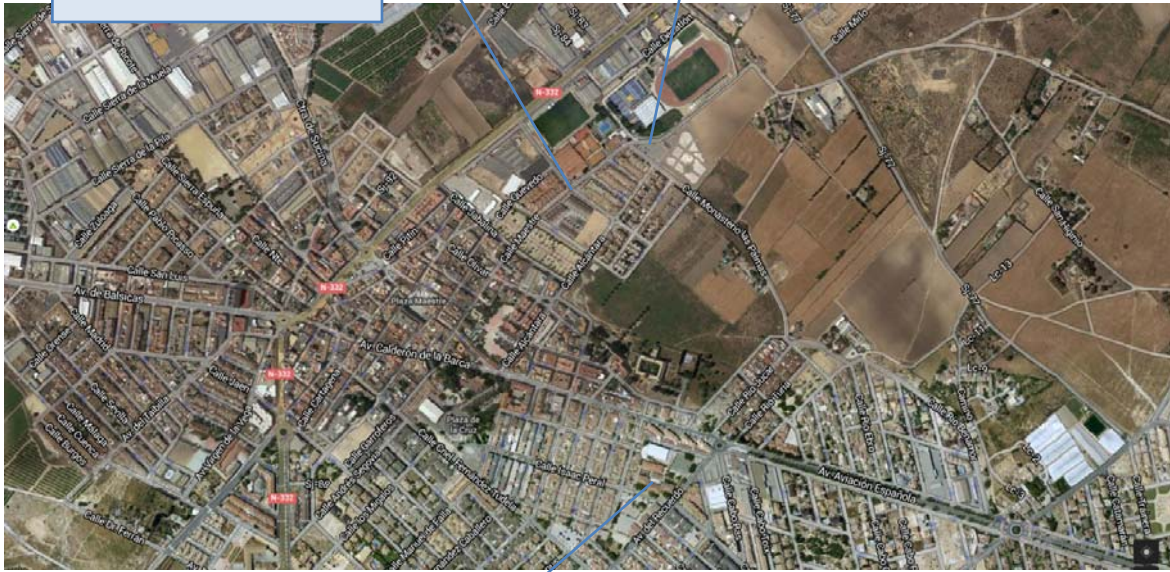
C/ Instituto Ruiz de Alda, s/n
30730 San Javier

Pabellón el Mirador

C/ Almazara
30730 El Mirador

Pabellón Príncipe Felipe
(Polideportivo Municipal)
San Javier

Pabellón Auxiliar (Pista 1 y 2)
(Polideportivo Municipal)
San Javier



Pabellón M^a Teresa López
(IES Ruiz de Alda) San Javier



Pabellón El Mirador
El Mirador - San Javier