

Mapa Estratégico de Ruido

DESCRIPCIÓN PLANO

Mapa de Afección.
 Afección de la Carretera RM12
 Situación Actual.
 Isofona Lden 55, 65 y 75 dB(A)
 Zona 5
 Altura del Mapa: 4 m

TABLAS

Superficies expuestas a diferentes valores de Lden

dB(A)	Superficies	
	Km2	
>55	1,75	
>65	0,40	
>75	0,08	

Población expuestas a diferentes valores de Lden

dB(A)	Población	
	Viviendas	Personas
>55	4,89	14,67
>65	0,46	1,39
>75	0,00	0,00

Población expuestas a diferentes valores de Lden

dB(A)	Población	
	Hospitales	Personas
>55	0,00	0,00
>65	0,00	0,00
>75	0,00	0,00

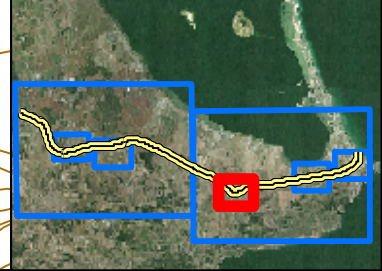
LEYENDA DE OBJETOS

- Carretera
- Edificios
- Edificios Residenciales
- Puentes
- Curvas

NIVELES SONOROS

- >55
- >65
- >75

CUADRICULA SITUACIÓN



Dirección:
 C/ Carlos Egea, parc. 13/18,
 Polígono Industrial del Oeste
 30820 Alcantarilla (Murcia)
 Telf:968 901 000

E. Pinedo
 Fdo. Estibalz Pinedo(Director Técnico)

[Signature]
 Fdo. Tomás Bernal (Jefe Servicio Tecnológico)

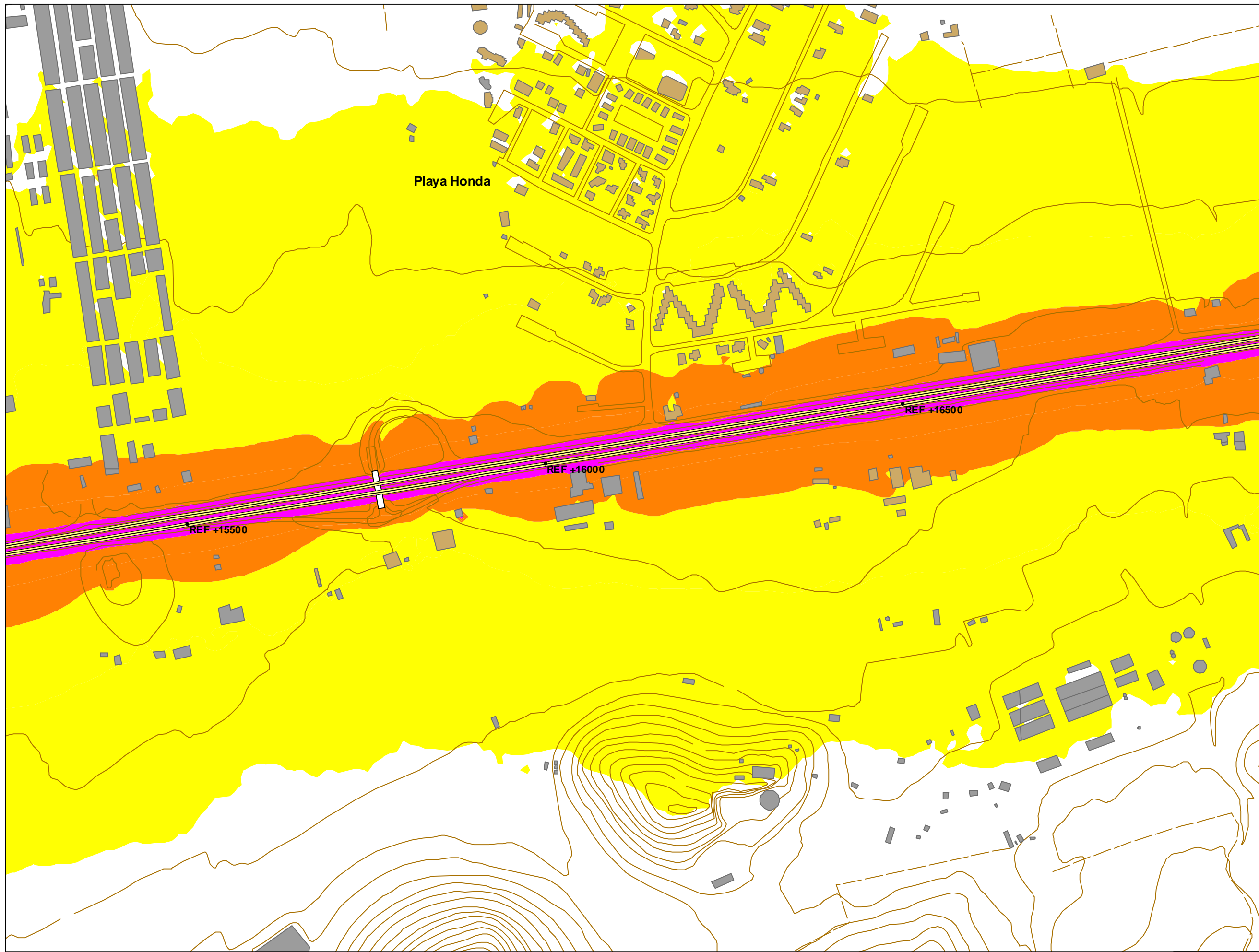
Región de Murcia
 Consejería de Obras Publicas y
 Ordenación del Territorio.
 Dirección General de Carreteras.

ESCALA:
 1:5.000



TÍTULO DEL PROYECTO:
 Elaboración de los Mapas Estratégicos de Ruido
 de las carreteras de la Comunidad Autónoma de
 la Región de Murcia. Carretera RM-12.

FECHA: Febrero 2009
 RM_C_RM12_AF_5



Mapa Estrategico de Ruido

DESCRIPCIÓN PLANO

Mapa de Afección.
 Afección de la Carretera RM12
 Situación Actual.
 Isofona Lden 55, 65 y 75 dB(A)
 Zona 6
 Altura del Mapa: 4 m

TABLAS

Superficies expuestas a diferentes valores de Lden

dB(A)	Superficies	
	Km2	
>55	1,66	
>65	0,31	
>75	0,07	

Población expuestas a diferentes valores de Lden

dB(A)	Población	
	Viviendas	Personas
>55	1,09	3,28
>65	0,07	0,22
>75	0,00	0,00

Población expuestas a diferentes valores de Lden

dB(A)	Población	
	Hospitales	Personas
>55	0,00	0,00
>65	0,00	0,00
>75	0,00	0,00

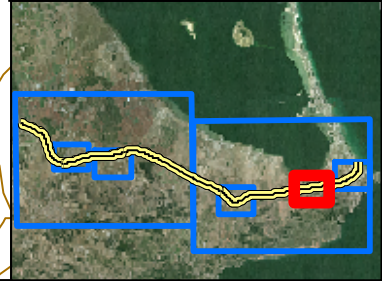
LEYENDA DE OBJETOS

- Carretera
- Edificios
- Edificios Residenciales
- Puentes
- Curvas

NIVELES SONOROS

- >55
- >65
- >75

CUADRICULA SITUACIÓN



Dirección:
 C/ Carlos Egea, parc. 13/18,
 Polígono Industrial del Oeste
 30820 Alcantarilla (Murcia)
 Telf:968 901 000

E. Pinedo
 Fdo. Estibalz Pinedo(Director Técnico)

T. Bernal
 Fdo. Tomás Bernal (Jefe Servicio Tecnológico)

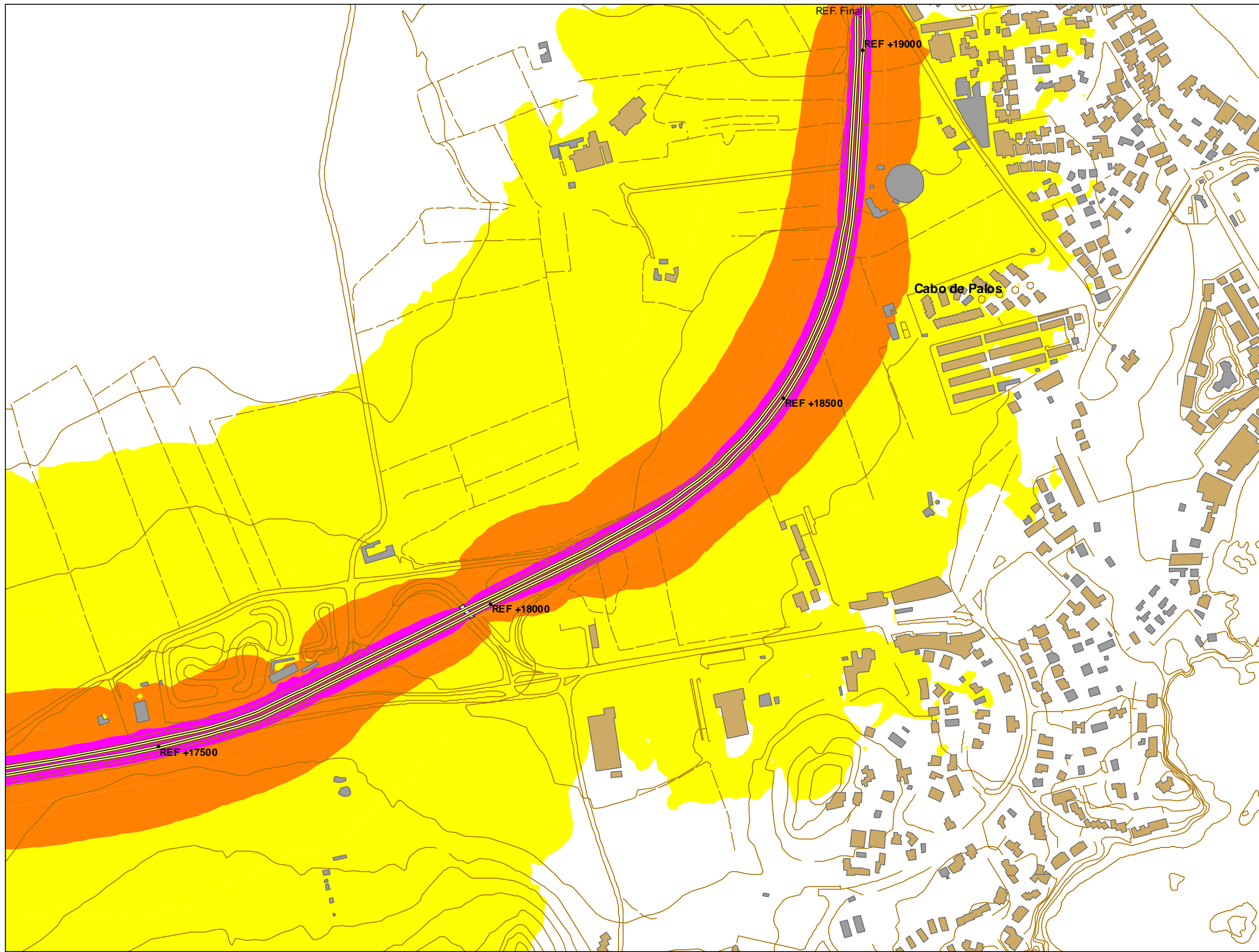
Región de Murcia
 Consejería de Obras Publicas y
 Ordenación del Territorio.
 Dirección General de Carreteras.

ESCALA:
 1:5.000



TÍTULO DEL PROYECTO:
 Elaboración de los Mapas Estratégicos de Ruido
 de las carreteras de la Comunidad Autónoma de
 la Región de Murcia. Carretera RM-12.

FECHA: Febrero 2009
 RM_C_RM12_AF_6



Mapa Estrategico de Ruido

DESCRIPCIÓN PLANO

Mapa de Afección.
 Afección de la Carretera RM12
 Situación Actual.
 Isofona Lden 55, 65 y 75 dB(A)
 Zona 7
 Altura del Mapa: 4 m

TABLAS

Superficies expuestas a diferentes valores de Lden

dB(A)	Superficies	
	Km2	
>55	1,23	
>65	0,29	
>75	0,06	

Población expuestas a diferentes valores de Lden

dB(A)	Población	
	Viviendas	Personas
>55	0,54	1,63
>65	0,00	0,00
>75	0,00	0,00

Población expuestas a diferentes valores de Lden

dB(A)	Población	
	Hospitales	Personas
>55	0,00	0,00
>65	0,00	0,00
>75	0,00	0,00

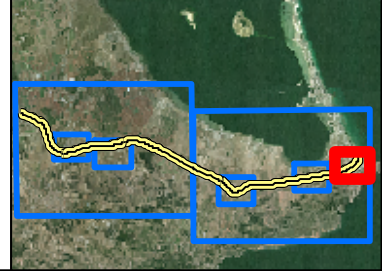
LEYENDA DE OBJETOS

- Carretera
- Edificios
- Edificios Residenciales
- Puentes
- Curvas

NIVELES SONOROS

- >55
- >65
- >75

CUADRICULA SITUACIÓN



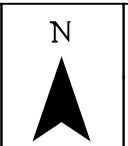
Dirección:
 C/ Carlos Egea, parc. 13/18,
 Polígono Industrial del Oeste
 30820 Alcantarilla (Murcia)
 Telf:968 901 000

E. Pinedo
 Fdo. Estibalz Pinedo(Director Técnico)

[Signature]
 Fdo. Tomás Bernal (Jefe Servicio Tecnológico)

Región de Murcia
 Consejería de Obras Publicas y
 Ordenación del Territorio.
 Dirección General de Carreteras.

ESCALA:
 1:5.000



TÍTULO DEL PROYECTO:
 Elaboración de los Mapas Estrategicos de Ruido
 de las carreteras de la Comunidad Autonoma de
 la Región de Murcia. Carretera RM-12.

FECHA: Febrero 2009
 RM_C_RM12_AF_7



Mapa Estrategico de Ruido

DESCRIPCIÓN PLANO

Mapa de Exposición al Ruido.

Afección de la Carretera RM12

Situación Actual

Período Día
Ldía (07:00-19:00)

Zona 1

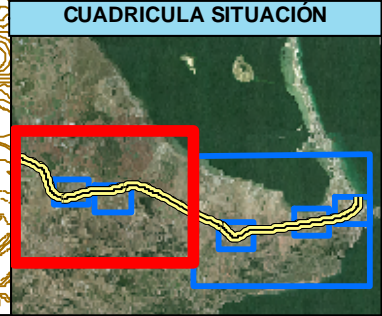
Altura del Mapa: 4 m

TABLAS

dB(A)	Ldía	
	Nº personas expresado en centenas	%
<55	68,6	95,2
55-60	3,2	4,4
60-65	0,3	0,5
65-70	0,0	0,0
70-75	0,0	0,0
>75	0,0	0,0
TOTAL	72,1	100

- LEYENDA DE OBJETOS**
- Carretera
 - Edificios
 - Edificios Residenciales
 - Puentes
 - Curvas

- NIVELES SONOROS**
- <55 dB(A)
 - 55-60 dB(A)
 - 60-65 dB(A)
 - 65-70 dB(A)
 - 70-75 dB(A)
 - >75 dB(A)



DESCRIPCIÓN PLANO

Mapa de Exposición al Ruido.
 Afección de la Carretera RM12
 Situación Actual
 Período Día
 Ldía (07:00-19:00)
 Zona 2
 Altura del Mapa: 4 m

TABLAS

dB(A)	Ldía	
	Nº personas expresado en centenas	%
<55	29,5	75,8
55-60	6,7	17,2
60-65	1,3	3,4
65-70	1,4	3,5
70-75	0,1	0,2
>75	0,0	0,0
TOTAL	38,9	100

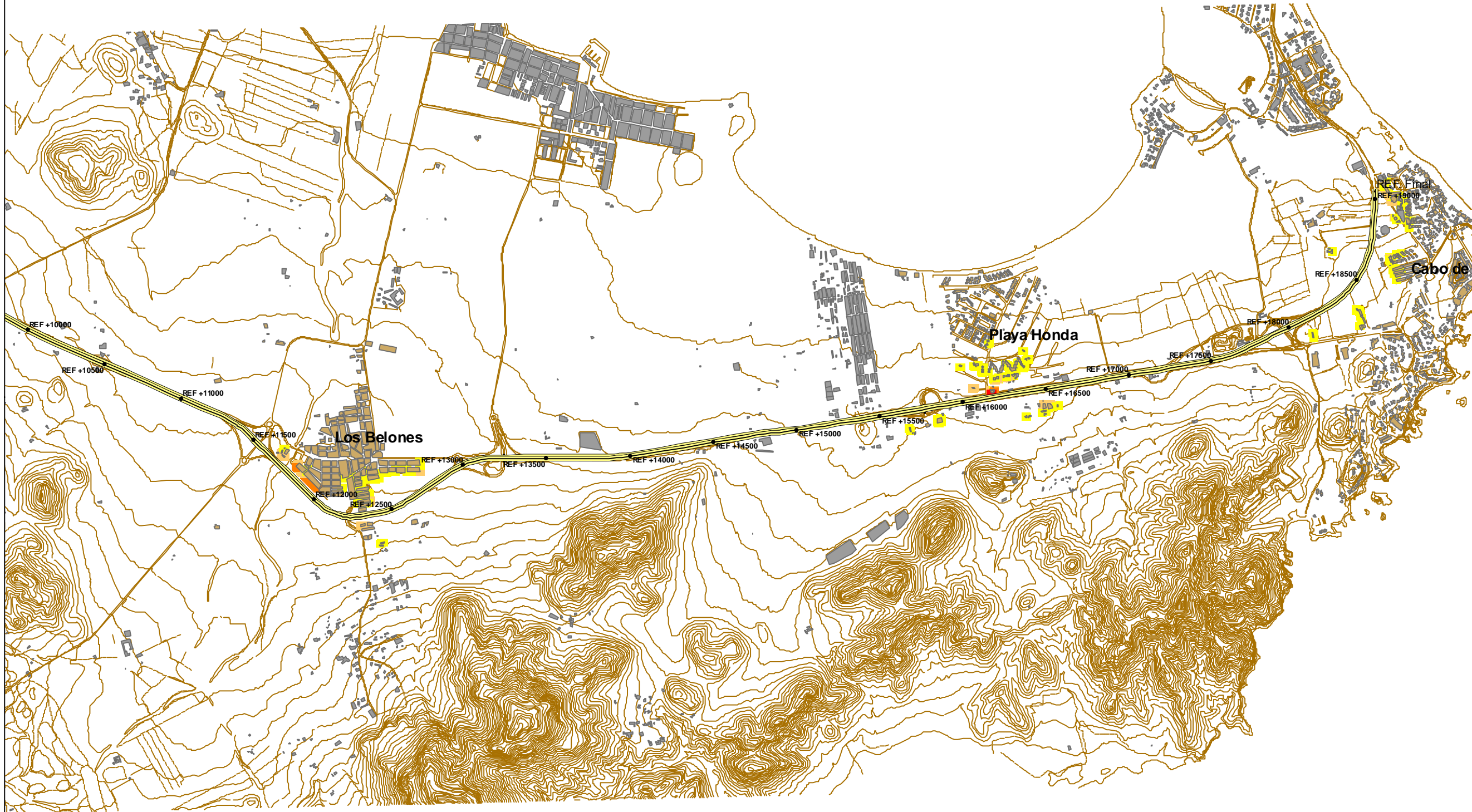
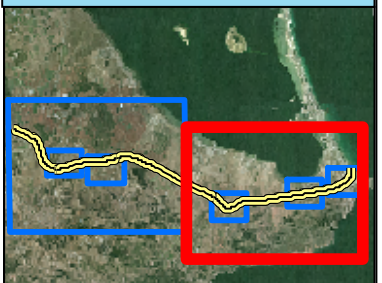
LEYENDA DE OBJETOS

- Carretera
- Edificios
- Edificios Residenciales
- Puentes
- Curvas

NIVELES SONOROS

- <55 dB(A)
- 55-60 dB(A)
- 60-65 dB(A)
- 65-70 dB(A)
- 70-75 dB(A)
- >75 dB(A)

CUADRICULA SITUACIÓN



Dirección:
 C/ Carlos Egea, parc. 13/18,
 Polígono Industrial del Oeste
 30820 Alcantarilla (Murcia)
 Telf:968 901 000

E. Pinedo

Fdo. Estibalz Pinedo(Director Técnico) Fdo. Tomás Bernal (Jefe Servicio Tecnológico)

[Signature]



Región de Murcia
 Consejería de Obras Publicas y
 Ordenación del Territorio.
 Dirección General de Carreteras.

ESCALA:
 1:25.000



TÍTULO DEL PROYECTO:
 Elaboración de los Mapas Estrategicos de Ruido
 de las carreteras de la Comunidad Autonoma de
 la Región de Murcia. Carretera RM-12.

FECHA: Febrero 2009

RM_C_RM12_EX1_2



Mapa Estrategico de Ruido

DESCRIPCIÓN PLANO

Mapa de Exposición al Ruido.
 Afección de la Carretera RM12
 Situación Actual
 Período Día Ldía (07:00-19:00)
 Zona 3
 Altura del Mapa: 4 m

TABLAS

dB(A)	Ldía	
	Nº personas expresado en centenas	%
<55	28,0	89,0
55-60	3,1	10,0
60-65	0,3	1,0
65-70	0,0	0,0
70-75	0,0	0,0
>75	0,0	0,0
TOTAL	31,5	100

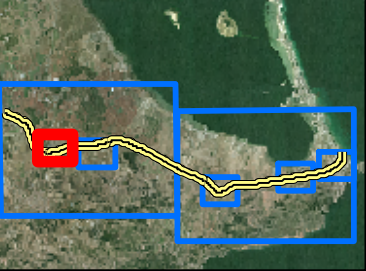
LEYENDA DE OBJETOS

- Carretera
- Edificios
- Edificios Residenciales
- Puentes
- Curvas

NIVELES SONOROS

- <55 dB(A)
- 55-60 dB(A)
- 60-65 dB(A)
- 65-70 dB(A)
- 70-75 dB(A)
- >75 dB(A)

CUADRICULA SITUACIÓN



Dirección:
 C/ Carlos Egea, parc. 13/18,
 Polígono Industrial del Oeste
 30820 Alcantarilla (Murcia)
 Telf:968 901 000

E. Pinedo
 Fdo. Estíbalz Pinedo(Director Técnico)

T. Bernal
 Fdo. Tomás Bernal (Jefe Servicio Tecnológico)

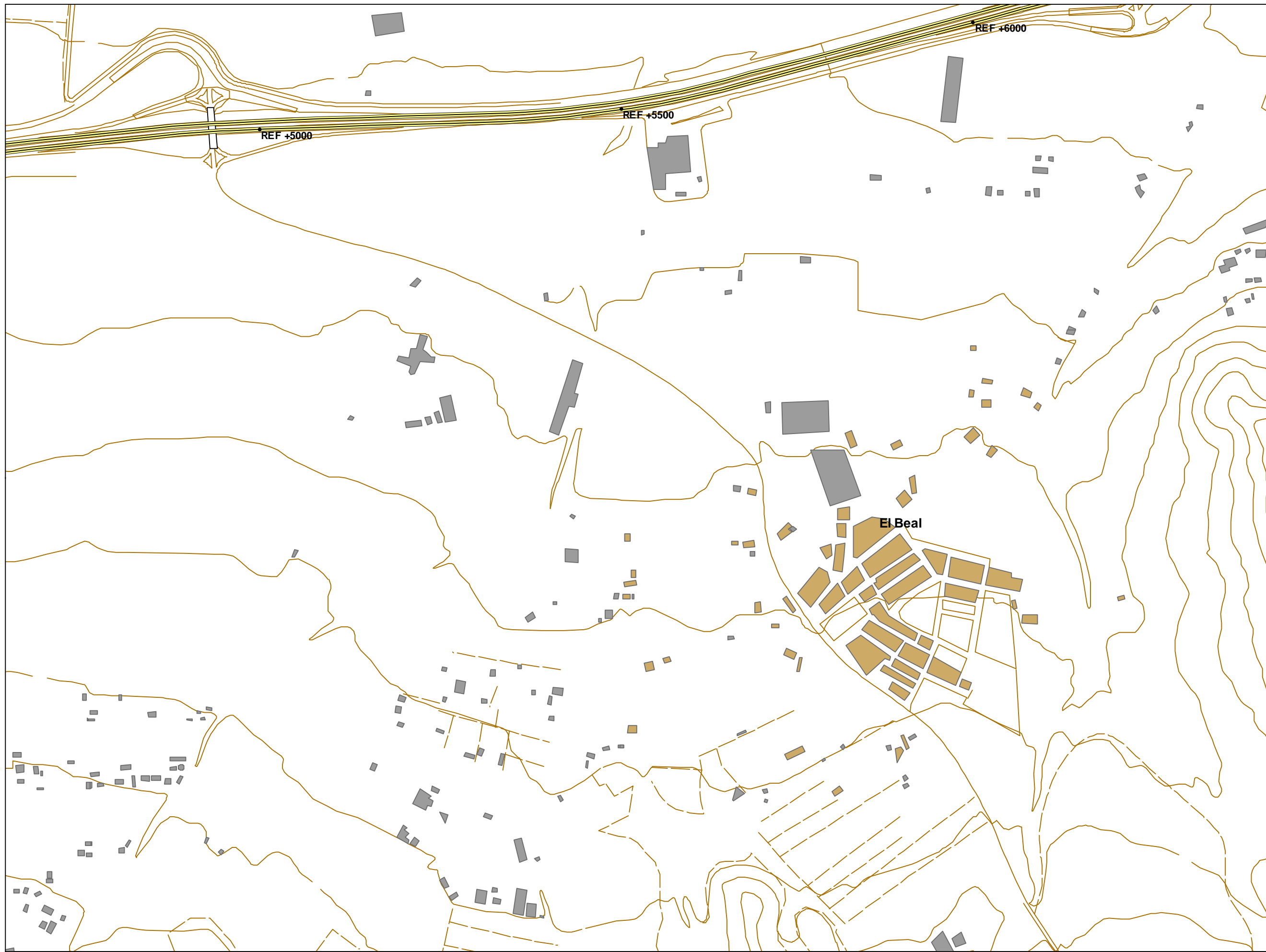
Región de Murcia
 Consejería de Obras Publicas y
 Ordenación del Territorio.
 Dirección General de Carreteras.

ESCALA:
 1:5.000



TÍTULO DEL PROYECTO:
 Elaboración de los Mapas Estrategicos de Ruido
 de las carreteras de la Comunidad Autonoma de
 la Región de Murcia. Carretera RM-12.

FECHA: Febrero 2009
 RM_C_RM12_EX1_3



Mapa Estrategico de Ruido

DESCRIPCIÓN PLANO

Mapa de Exposición al Ruido.
 Afección de la Carretera RM12
 Situación Actual
 Período Día
 Ldía (07:00-19:00)
 Zona 4
 Altura del Mapa: 4 m

TABLAS

dB(A)	Ldía	
	Nº personas expresado en centenas	%
<55	2,9	100,0
55-60	0,0	0,0
60-65	0,0	0,0
65-70	0,0	0,0
70-75	0,0	0,0
>75	0,0	0,0
TOTAL	2,9	100

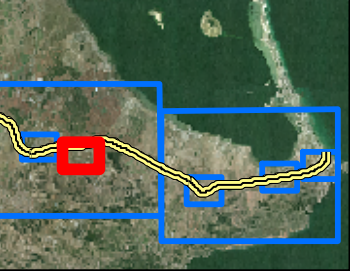
LEYENDA DE OBJETOS

- Carretera
- Edificios
- Edificios Residenciales
- Puentes
- Curvas

NIVELES SONOROS

- <55 dB(A)
- 55-60 dB(A)
- 60-65 dB(A)
- 65-70 dB(A)
- 70-75 dB(A)
- >75 dB(A)

CUADRICULA SITUACIÓN



Dirección:
 C/ Carlos Egea, parc. 13/18,
 Polígono Industrial del Oeste
 30820 Alcantarilla (Murcia)
 Telf:968 901 000

Estibáiz Pinedo
 Fdo. Estibáiz Pinedo(Director Técnico)

Tomás Bernal
 Fdo. Tomás Bernal (Jefe Servicio Tecnológico)

Región de Murcia
 Consejería de Obras Publicas y
 Ordenación del Territorio.
 Dirección General de Carreteras.

ESCALA:
 1:5.000



TÍTULO DEL PROYECTO:
 Elaboración de los Mapas Estratégicos de Ruido
 de las carreteras de la Comunidad Autónoma de
 la Región de Murcia. Carretera RM-12.

FECHA: Febrero 2009
 RM_C_RM12_EX1_4

Mapa Estrategico de Ruido






DESCRIPCIÓN PLANO

Mapa de Exposición al Ruido.
 Afección de la Carretera RM12
 Situación Actual
 Período Día
 Ldía (07:00-19:00)
 Zona 5
 Altura del Mapa: 4 m


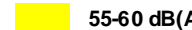



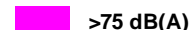
TABLAS

dB(A)	Ldía	
	Nº personas expresado en centenas	%
<55	12,7	64,1
55-60	4,9	24,7
60-65	0,9	4,3
65-70	1,4	6,9
70-75	0,0	0,0
>75	0,0	0,0
TOTAL	19,9	100

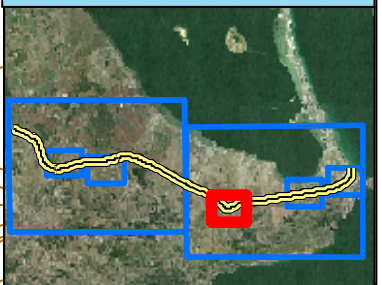
LEYENDA DE OBJETOS

-  Carretera
-  Edificios
-  Edificios Residenciales
-  Puentes
-  Curvas

NIVELES SONOROS

-  <55 dB(A)
-  55-60 dB(A)
-  60-65 dB(A)
-  65-70 dB(A)
-  70-75 dB(A)
-  >75 dB(A)

CUADRICULA SITUACIÓN



Dirección:
 C/ Carlos Egea, parc. 13/18,
 Polígono Industrial del Oeste
 30820 Alcantarilla (Murcia)
 Telf:968 901 000

E. Pinedo

Fdo. Estibalz Pinedo(Director Técnico) Fdo. Tomás Bernal (Jefe Servicio Tecnológico)

T. Bernal



Región de Murcia
 Consejería de Obras Publicas y
 Ordenación del Territorio.
 Dirección General de Carreteras.

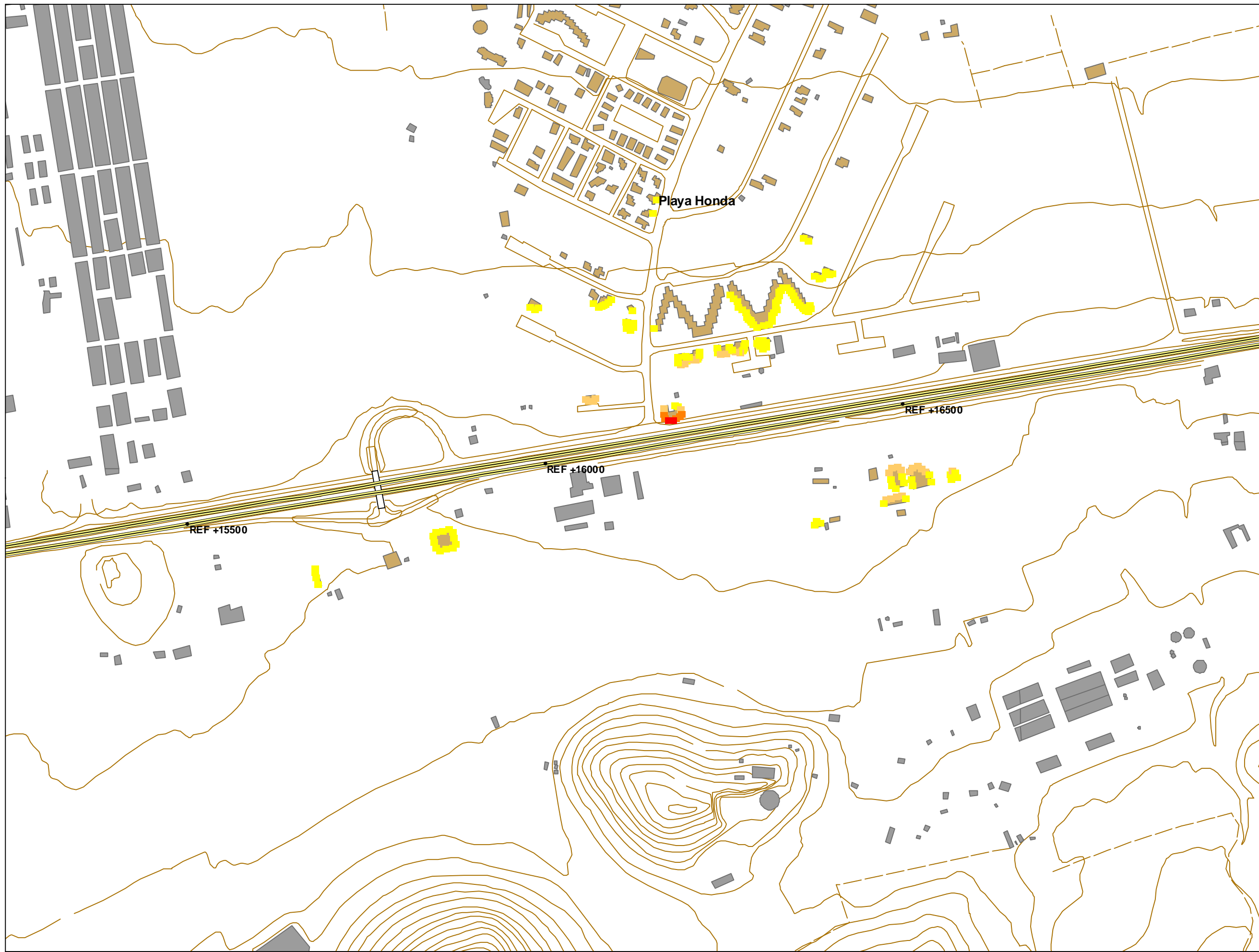
ESCALA:
 1:5.000



TÍTULO DEL PROYECTO:
 Elaboración de los Mapas Estrategicos de Ruido
 de las carreteras de la Comunidad Autonoma de
 la Región de Murcia. Carretera RM-12.

FECHA: Febrero 2009

RM_C_RM12_EX1_5



Mapa Estrategico de Ruido

DESCRIPCIÓN PLANO

Mapa de Exposición al Ruido.
 Afección de la Carretera RM12
 Situación Actual
 Período Día Ldía (07:00-19:00)
 Zona 6
 Altura del Mapa: 4 m

TABLAS

dB(A)	Ldía	
	Nº personas expresado en centenas	%
<55	7,1	82,3
55-60	1,2	13,7
60-65	0,3	3,3
65-70	0,0	0,0
70-75	0,1	0,7
>75	0,0	0,0
TOTAL	8,6	100

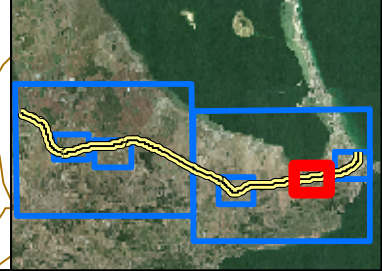
LEYENDA DE OBJETOS

- Carretera
- Edificios
- Edificios Residenciales
- Puentes
- Curvas

NIVELES SONOROS

- <55 dB(A)
- 55-60 dB(A)
- 60-65 dB(A)
- 65-70 dB(A)
- 70-75 dB(A)
- >75 dB(A)

CUADRICULA SITUACIÓN



Dirección:
 C/ Carlos Egea, parc. 13/18,
 Polígono Industrial del Oeste
 30820 Alcantarilla (Murcia)
 Telf:968 901 000

E. Pinedo
 Fdo. Estibalz Pinedo(Director Técnico)

[Signature]
 Fdo. Tomás Bernal (Jefe Servicio Tecnológico)

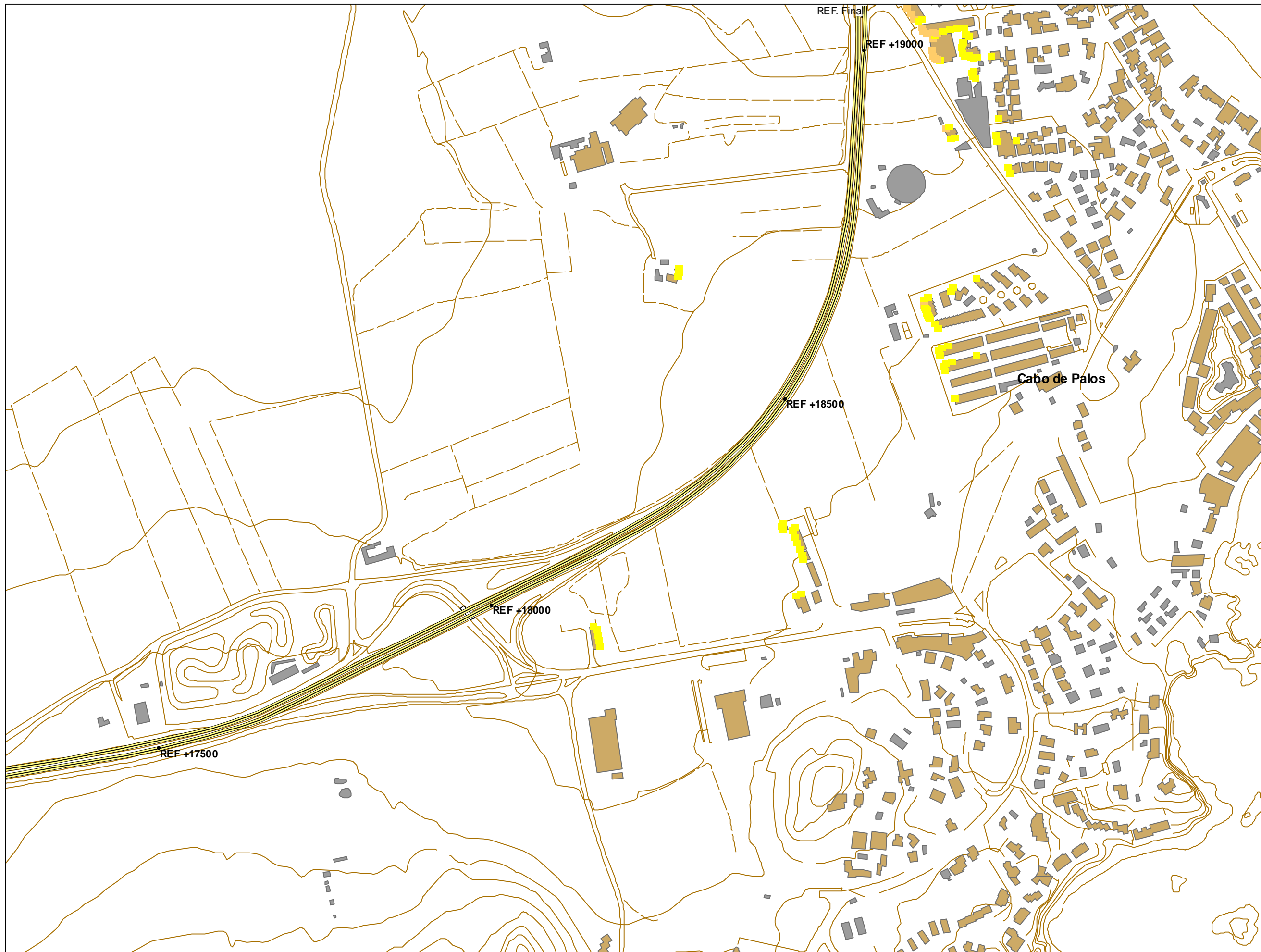
Región de Murcia
 Consejería de Obras Publicas y
 Ordenación del Territorio.
 Dirección General de Carreteras.

ESCALA:
 1:5.000



TÍTULO DEL PROYECTO:
 Elaboración de los Mapas Estratégicos de Ruido
 de las carreteras de la Comunidad Autónoma de
 la Región de Murcia. Carretera RM-12.

FECHA: Febrero 2009
 RM_C_RM12_EX1_6



Mapa Estratégico de Ruido

DESCRIPCIÓN PLANO

Mapa de Exposición al Ruido.

Afección de la Carretera RM12

Situación Actual

Período Día
Ldía (07:00-19:00)

Zona 7

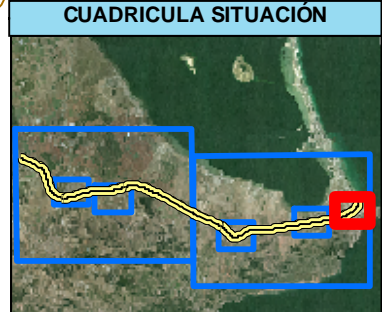
Altura del Mapa: 4 m

TABLAS

dB(A)	Ldía	
	Nº personas expresado en centenas	%
<55	4,7	86,5
55-60	0,6	11,2
60-65	0,1	2,3
65-70	0,0	0,0
70-75	0,0	0,0
>75	0,0	0,0
TOTAL	5,4	100

- LEYENDA DE OBJETOS**
- Carretera
 - Edificios
 - Edificios Residenciales
 - Puentes
 - Curvas

- NIVELES SONOROS**
- <55 dB(A)
 - 55-60 dB(A)
 - 60-65 dB(A)
 - 65-70 dB(A)
 - 70-75 dB(A)
 - >75 dB(A)



DESCRIPCIÓN PLANO

Mapa de Exposición al Ruido.

Afección de la Carretera RM12

Situación Actual

Período Tarde
Ltarde (19:00-23:00)


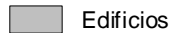

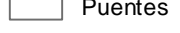

Zona 1

Altura del Mapa: 4 m


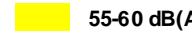


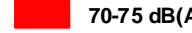
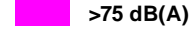
TABLAS

dB(A)	Ltarde	
	Nº personas expresado en centenas	%
<55	68,6	95,2
55-60	3,2	4,5
60-65	0,3	0,4
65-70	0,0	0,0
70-75	0,0	0,0
>75	0,0	0,0
TOTAL	72,1	100

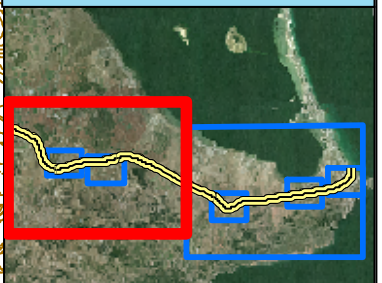
LEYENDA DE OBJETOS

-  Carretera
-  Edificios
-  Edificios Residenciales
-  Puentes
-  Curvas

NIVELES SONOROS

-  <55 dB(A)
-  55-60 dB(A)
-  60-65 dB(A)
-  65-70 dB(A)
-  70-75 dB(A)
-  >75 dB(A)

CUADRICULA SITUACIÓN



Dirección:
C/ Carlos Egea, parc. 13/18,
Polígono Industrial del Oeste
30820 Alcantarilla (Murcia)
Telf:968 901 000

E. Pinedo

Fdo. Estibalz Pinedo(Director Técnico)

T. Bernal

Fdo. Tomás Bernal (Jefe Servicio Tecnológico)



Región de Murcia
Consejería de Obras Publicas y
Ordenación del Territorio.
Dirección General de Carreteras.

ESCALA:
1:25.000



TÍTULO DEL PROYECTO:
Elaboración de los Mapas Estratégicos de Ruido
de las carreteras de la Comunidad Autónoma de
la Región de Murcia. Carretera RM-12.

FECHA: Febrero 2009

RM_C_RM12_EX2_1




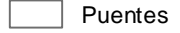
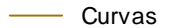
DESCRIPCIÓN PLANO

Mapa de Exposición al Ruido.
 Afección de la Carretera RM12
 Situación Actual
 Período Tarde Ltarde (19:00-23:00)
 Zona 2
 Altura del Mapa: 4 m


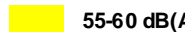
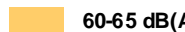
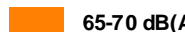

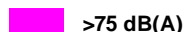
TABLAS

Ltarde		
dB(A)	Nº personas expresado en centenas	
		%
<55	28,5	73,3
55-60	7,7	19,7
60-65	1,8	4,5
65-70	1,0	2,5
70-75	0,0	0,0
>75	0,0	0,0
TOTAL	38,9	100

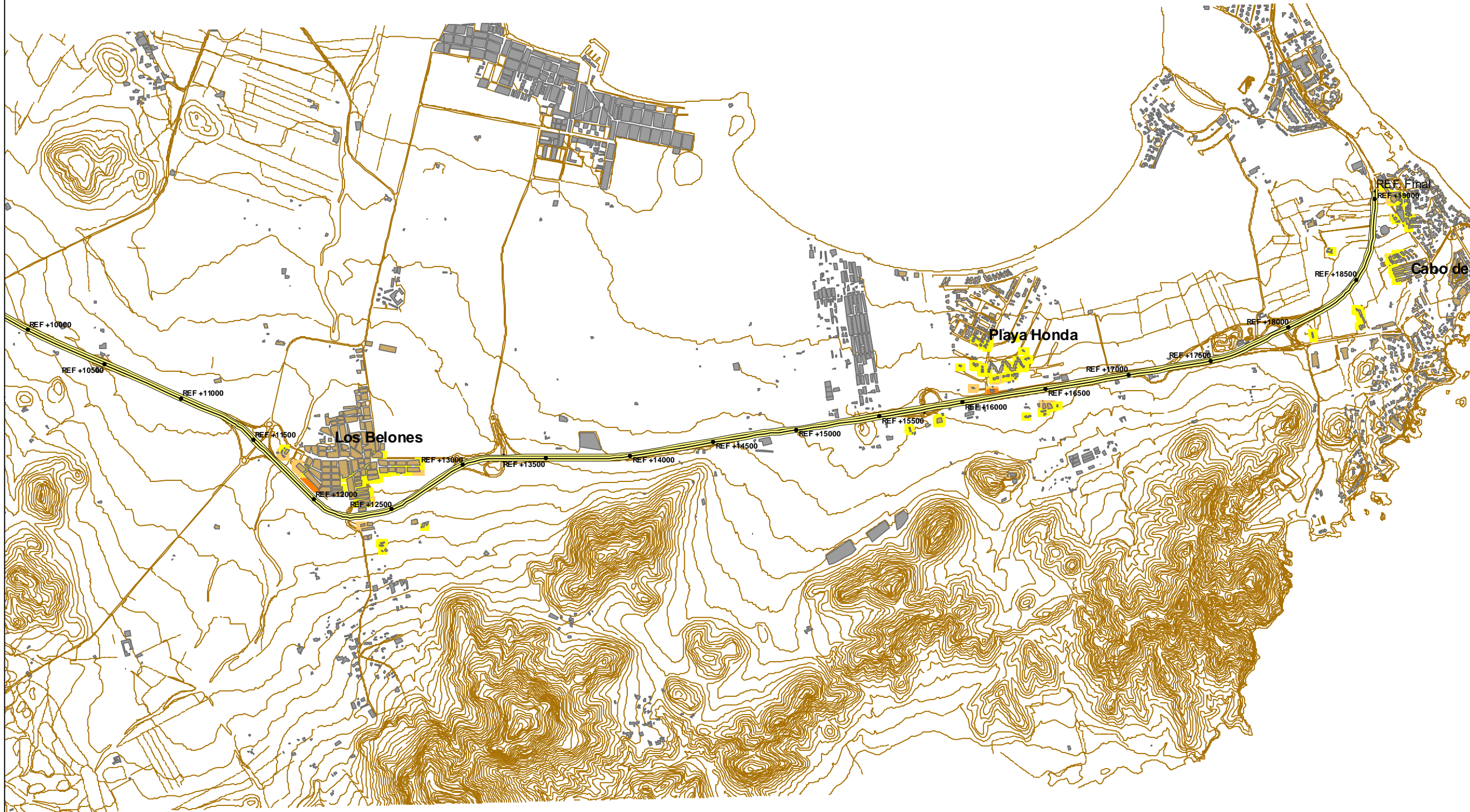
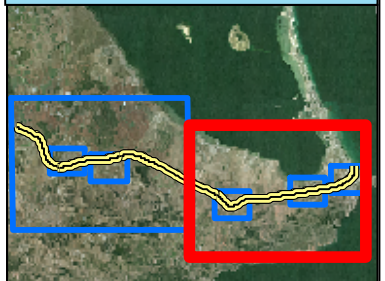
LEYENDA DE OBJETOS

-  Carretera
-  Edificios
-  Edificios Residenciales
-  Puentes
-  Curvas

NIVELES SONOROS

-  <55 dB(A)
-  55-60 dB(A)
-  60-65 dB(A)
-  65-70 dB(A)
-  70-75 dB(A)
-  >75 dB(A)

CUADRICULA SITUACIÓN



Dirección:
 C/ Carlos Egea, parc. 13/18,
 Polígono Industrial del Oeste
 30820 Alcantarilla (Murcia)
 Telf:968 901 000

Estibalz Pinedo

Fdo. Estibalz Pinedo(Director Técnico) Fdo. Tomás Bernal (Jefe Servicio Tecnológico)

Tomás Bernal



Región de Murcia
 Consejería de Obras Publicas y
 Ordenación del Territorio.
 Dirección General de Carreteras.

ESCALA:
 1:25.000



TÍTULO DEL PROYECTO:
 Elaboración de los Mapas Estrategicos de Ruido
 de las carreteras de la Comunidad Autonoma de
 la Región de Murcia. Carretera RM-12.

FECHA: Febrero 2009

RM_C_RM12_EX2_2



Mapa Estrategico de Ruido

DESCRIPCIÓN PLANO

Mapa de Exposición al Ruido.
 Afección de la Carretera RM12
 Situación Actual
 Período Tarde Ltarde (19:00-23:00)
 Zona 3
 Altura del Mapa: 4 m

TABLAS

dB(A)	Ltarde	
	Nº personas expresado en centenas	%
<55	28,0	89,0
55-60	3,2	10,2
60-65	0,3	0,8
65-70	0,0	0,0
70-75	0,0	0,0
>75	0,0	0,0
TOTAL	31,5	100

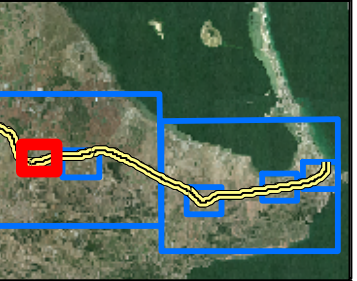
LEYENDA DE OBJETOS

- Carretera
- Edificios
- Edificios Residenciales
- Puentes
- Curvas

NIVELES SONOROS

- <55 dB(A)
- 55-60 dB(A)
- 60-65 dB(A)
- 65-70 dB(A)
- 70-75 dB(A)
- >75 dB(A)

CUADRICULA SITUACIÓN



Dirección:
 C/ Carlos Egea, parc. 13/18,
 Polígono Industrial del Oeste
 30820 Alcantarilla (Murcia)
 Telf:968 901 000

E. Pinedo
 Fdo. Estíbalz Pinedo(Director Técnico)

T. Bernal
 Fdo. Tomás Bernal (Jefe Servicio Tecnológico)

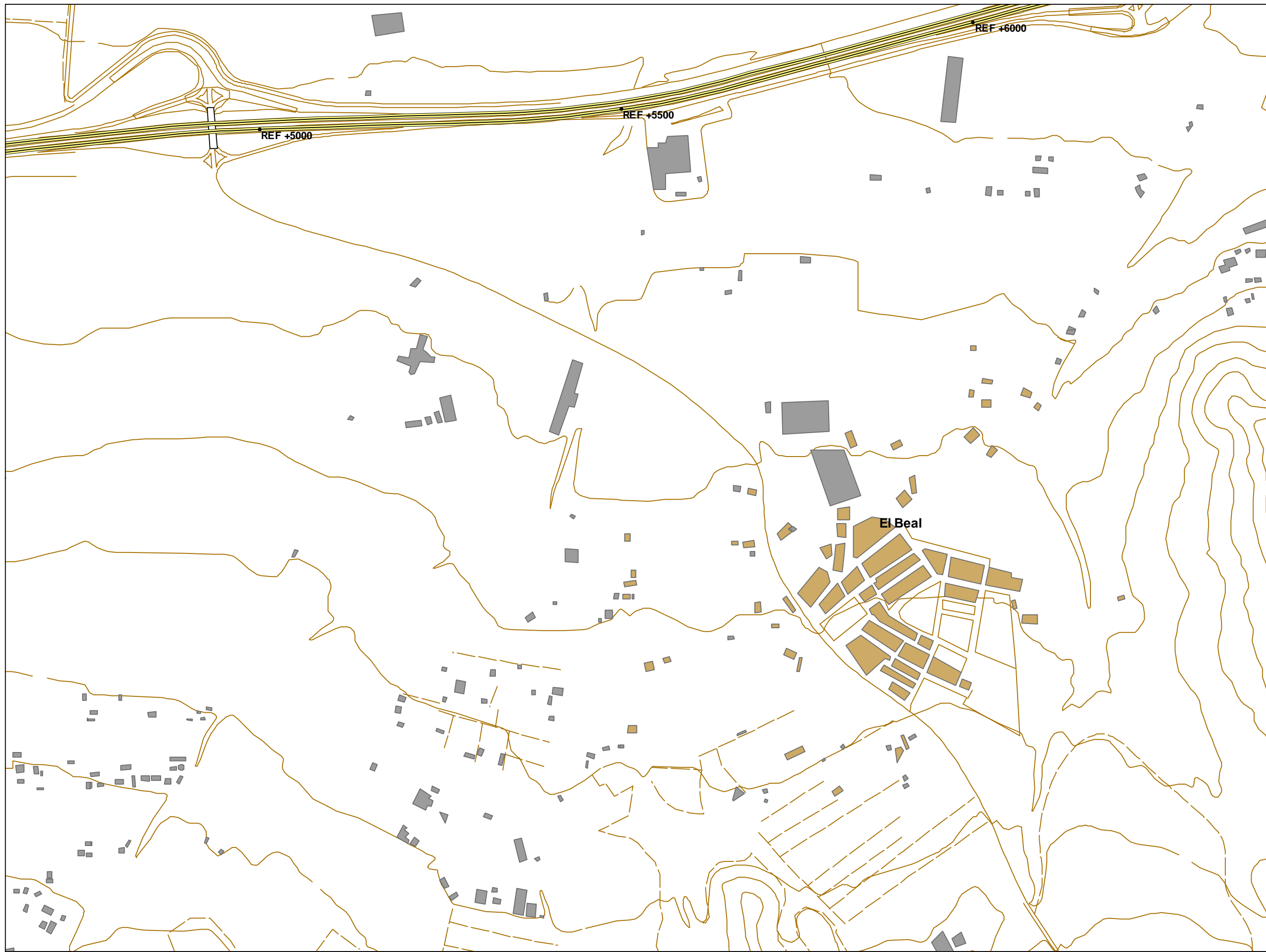
Región de Murcia
 Consejería de Obras Publicas y
 Ordenación del Territorio.
 Dirección General de Carreteras.

ESCALA:
 1:5.000



TÍTULO DEL PROYECTO:
 Elaboración de los Mapas Estrategicos de Ruido
 de las carreteras de la Comunidad Autonoma de
 la Región de Murcia. Carretera RM-12.

FECHA: Febrero 2009
 RM_C_RM12_EX2_3



Mapa Estrategico de Ruido

DESCRIPCIÓN PLANO

Mapa de Exposición al Ruido.
 Afección de la Carretera RM12
 Situación Actual
 Período Tarde Ltarde (19:00-23:00)
 Zona 4
 Altura del Mapa: 4 m

TABLAS

Ltarde		
dB(A)	Nº personas expresado en centenas	
	expresado en centenas	%
<55	2,9	100,0
55-60	0,0	0,0
60-65	0,0	0,0
65-70	0,0	0,0
70-75	0,0	0,0
>75	0,0	0,0
TOTAL	2,9	100

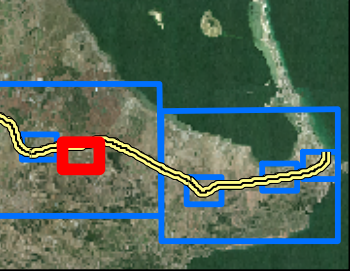
LEYENDA DE OBJETOS

- Carretera
- Edificios
- Edificios Residenciales
- Puentes
- Curvas

NIVELES SONOROS

- <55 dB(A)
- 55-60 dB(A)
- 60-65 dB(A)
- 65-70 dB(A)
- 70-75 dB(A)
- >75 dB(A)

CUADRICULA SITUACIÓN



Dirección:
 C/ Carlos Egea, parc. 13/18,
 Polígono Industrial del Oeste
 30820 Alcantarilla (Murcia)
 Telf:968 901 000

Estibáiz Pinedo
 Fdo. Estibáiz Pinedo(Director Técnico)

Tomás Bernal
 Fdo. Tomás Bernal (Jefe Servicio Tecnológico)

Región de Murcia
 Consejería de Obras Publicas y
 Ordenación del Territorio.
 Dirección General de Carreteras.

ESCALA:
 1:5.000



TÍTULO DEL PROYECTO:
 Elaboración de los Mapas Estratégicos de Ruido
 de las carreteras de la Comunidad Autónoma de
 la Región de Murcia. Carretera RM-12.

FECHA: Febrero 2009
 RM_C_RM12_EX2_4

Mapa Estrategico de Ruido

DESCRIPCIÓN PLANO

Mapa de Exposición al Ruido.
 Afección de la Carretera RM12
 Situación Actual
 Período Tarde Ltarde (19:00-23:00)
 Zona 5
 Altura del Mapa: 4 m

TABLAS

dB(A)	Ltarde	
	Nº personas expresado en centenas	%
<55	11,8	59,6
55-60	5,8	29,2
60-65	1,3	6,6
65-70	0,9	4,7
70-75	0,0	0,0
>75	0,0	0,0
TOTAL	19,9	100

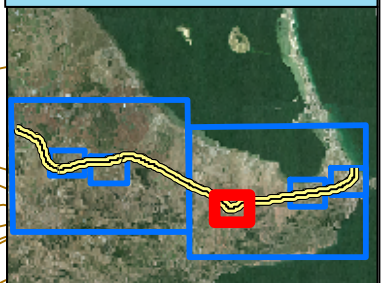
LEYENDA DE OBJETOS

- Carretera
- Edificios
- Edificios Residenciales
- Puentes
- Curvas

NIVELES SONOROS

- <55 dB(A)
- 55-60 dB(A)
- 60-65 dB(A)
- 65-70 dB(A)
- 70-75 dB(A)
- >75 dB(A)

CUADRICULA SITUACIÓN



Dirección:
 C/ Carlos Egea, parc. 13/18,
 Polígono Industrial del Oeste
 30820 Alcantarilla (Murcia)
 Telf:968 901 000

E. Pinedo

Fdo. Estibalz Pinedo(Director Técnico) Fdo. Tomás Bernal (Jefe Servicio Tecnológico)

[Signature]



Región de Murcia
 Consejería de Obras Publicas y
 Ordenación del Territorio.
 Dirección General de Carreteras.

ESCALA:
 1:5.000



TÍTULO DEL PROYECTO:
 Elaboración de los Mapas Estrategicos de Ruido
 de las carreteras de la Comunidad Autonoma de
 la Región de Murcia. Carretera RM-12.

FECHA: Febrero 2009

RM_C_RM12_EX2_5