

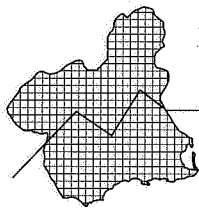
### 8.7. EXPORTACIONES POR GRUPOS DE PRODUCTOS AGROALIMENTARIOS Y PAISES

PAÍSES	Año	Hortalizas (1)		Frutas (1)		Transf. Vegetales (1)		Otros prod. agroal. (1)		Total Agr. (1)
		Millones Pts.	% (2)	Millones Pts.	% (2)	Millones Pts.	% (2)	Millones Pts.	% (2)	Millones Pts.
Alemania	1994	16.677,4	39,2	16.125,0	37,9	7.888,6	18,5	1.896,1	4,5	42.587,1
	1995	19.294,4	38,7	18.450,4	37,0	9.664,2	19,4	2.496,4	5,0	49.905,4
	1996	23.913,4	44,5	18.383,5	34,2	9.039,0	16,8	2.448,6	4,6	53.784,5
Reino Unido	1994	15.113,2	50,5	9.261,6	30,9	4.719,8	15,8	844,0	2,8	29.938,6
	1995	18.908,2	51,2	10.841,9	29,4	5.873,7	15,9	1.287,2	3,5	36.911,0
	1996	22.115,0	54,2	10.651,6	26,1	6.139,9	15,1	1.859,2	4,6	40.765,7
Francia	1994	6.408,4	23,0	11.772,8	42,2	6.948,3	24,9	2.786,4	10,0	27.915,9
	1995	7.810,7	24,8	13.182,5	41,9	6.944,7	22,1	3.549,7	11,3	31.487,6
	1996	9.229,5	25,7	14.091,0	39,3	8.790,6	24,5	3.740,3	10,4	35.851,4
Países Bajos	1994	4.818,5	38,7	4.905,8	39,4	2.050,0	16,5	686,9	5,5	12.461,2
	1995	5.429,5	39,0	5.091,7	36,6	2.695,2	19,4	694,3	5,0	13.910,7
	1996	6.069,0	38,2	6.097,2	38,4	2.538,0	16,0	1.181,0	7,4	15.885,2
EE.UU.	1994	27,4	0,2	35,0	0,3	11.692,8	87,2	1.656,4	12,4	13.411,6
	1995	64,2	0,6	13,0	0,1	9.852,4	84,5	1.734,1	14,9	11.663,7
	1996	92,1	0,8	27,8	0,2	9.485,8	80,3	2.211,9	18,7	11.817,6
Italia	1994	1.895,3	22,6	4.418,8	52,7	1.452,8	17,3	623,3	7,4	8.390,2
	1995	2.071,3	20,3	4.897,8	47,9	1.821,1	17,8	1.428,6	14,0	10.218,8
	1996	2.303,2	19,7	6.015,4	51,6	1.004,9	8,6	2.345,2	20,1	11.668,7
Portugal	1994	384,6	7,7	2.089,3	41,6	1.259,7	25,1	1.293,8	25,7	5.027,4
	1995	418,0	7,1	2.337,9	39,5	1.317,3	22,3	1.843,3	31,2	5.916,5
	1996	616,0	7,3	2.447,9	29,1	1.925,1	22,9	3.423,4	40,7	8.412,4
Suiza	1994	803,3	22,2	1.952,5	54,0	495,2	13,7	362,6	10,0	3.613,6
	1995	698,7	19,1	1.759,4	48,2	628,6	17,2	565,7	15,5	3.652,4
	1996	1.090,7	27,7	1.749,8	44,4	465,6	11,8	635,7	16,1	3.941,8
Bélgica y Luxemburgo	1994	632,9	12,3	2.119,5	41,1	2.006,5	38,9	393,2	7,6	5.152,1
	1995	684,0	11,3	2.525,1	41,6	2.330,9	38,4	525,1	8,7	6.065,1
	1996	910,2	15,0	2.673,3	44,1	1.887,6	31,1	594,3	9,8	6.065,4
Polonia	1994	91,2	3,1	2.640,3	88,9	19,8	0,7	219,7	7,4	2.971,0
	1995	101,6	2,9	3.196,9	90,1	14,5	0,4	236,4	6,7	3.549,4
	1996	368,7	10,4	2.831,0	79,8	19,2	0,5	328,8	9,3	3.547,7
Japón	1994	6,3	0,1	43,1	0,8	366,6	6,5	5.257,7	92,7	5.673,7
	1995	7,5	0,1	0,0	0,0	377,3	5,0	7.193,6	94,9	7.578,4
	1996	15,1	0,2	14,7	0,2	186,5	2,9	6.106,9	96,6	6.323,2
<b>Total Mundial</b>	<b>1994</b>	<b>51.152,9</b>	<b>28,1</b>	<b>61.119,9</b>	<b>33,5</b>	<b>47.274,5</b>	<b>25,9</b>	<b>22.750,1</b>	<b>12,5</b>	<b>182.297,4</b>
	<b>1995</b>	<b>61.096,1</b>	<b>29,0</b>	<b>67.310,9</b>	<b>31,9</b>	<b>51.858,8</b>	<b>24,6</b>	<b>30.655,8</b>	<b>14,5</b>	<b>210.921,6</b>
	<b>1996</b>	<b>74.640,8</b>	<b>32,5</b>	<b>70.549,9</b>	<b>30,7</b>	<b>50.110,7</b>	<b>21,8</b>	<b>34.393,9</b>	<b>15,0</b>	<b>229.695,3</b>
<b>U.E.</b>	<b>1994</b>	<b>49.453,6</b>	<b>35,2</b>	<b>53.396,3</b>	<b>38,0</b>	<b>27.681,0</b>	<b>19,7</b>	<b>9.865,8</b>	<b>7,0</b>	<b>140.396,7</b>
	<b>1995</b>	<b>26.003,5</b>	<b>15,8</b>	<b>59.774,5</b>	<b>36,4</b>	<b>32.011,7</b>	<b>19,5</b>	<b>46.305,2</b>	<b>28,2</b>	<b>164.094,9</b>
	<b>1996</b>	<b>71.470,2</b>	<b>38,7</b>	<b>63.482,0</b>	<b>34,3</b>	<b>32.801,4</b>	<b>17,7</b>	<b>17.161,1</b>	<b>9,3</b>	<b>184.914,7</b>

Notas: (1) Datos correspondientes al TARIC: Hortalizas: Cap.07; Frutas: Cap.08; Transform.Veg.: Cap.20; Total Agroalim.: Cap.1 al 24

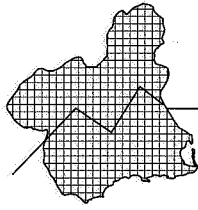
(2) Porcentaje referido al total de exportaciones agroalimentarias a ese país.

Fuente: Elaboración propia a partir de datos del Departamento de Aduanas e Impuestos Especiales, facilitados por el Centro Regional de Estadística.



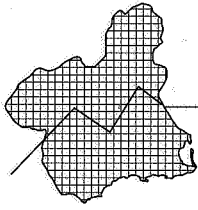
### 8.8. EXPORTACIONES E IMPORTACIONES DE PRODUCTOS AGROALIMENTARIOS DE MURCIA. 1996

PRODUCTOS	EXPORTACIONES		IMPORTACIONES	
	Tm.	Miles Pts.	Tm.	Miles Pts.
<b>ANIMALES VIVOS</b>	<b>7.950,6</b>	<b>2.241.701,8</b>	<b>7.894,6</b>	<b>2.992.143,6</b>
Caballos, asnos, mulos y burdéganos vivos	31,5	2.884,1		
Animales vivos esp. bovina	2.884,4	961.011,7	7.225,3	2.639.505,6
Animales vivos esp. porcina	4.976,1	1.251.468,7	311,5	206.057,6
Animales vivos esp. ovina	31,0	23.983,3	302,1	125.949,3
Animales vivos esp. caprina				
Gallos, gallinas, aves domésticas	27,6	2.354,0	42,5	4.562,0
Conejos y otros animales vivos			13,2	16.069,1
<b>CARNE Y DESPOJOS COMESTIBLES</b>	<b>2.591,5</b>	<b>1.645.942,0</b>	<b>1.155,1</b>	<b>261.021,1</b>
Carne de la especie bovina (refrig. y cong.)	877,7	448.568,4	47,8	26.115,5
Carne de la especie porcina (refrig. y cong.)	687,1	269.979,8	281,8	128.011,9
Carne de la especie ovina	78,6	60.779,2		
Carne de la especie caprina				
Carne de la especie caballar				
Despojos de las especies anteriores	98,3	8.997,7	68,7	10.460,1
Carnes y despojos de aves	209,4	80.472,0	749,2	88.689,1
Carnes y despojos de conejos y otros	1,5	115,2		
Tocinos de cerdo y ave				
Jamones y paletas sin deshuesar espec.porcina	91,6	79.456,7	4,1	3.464,5
Otras carnes y despojos salados espec.porcina	544,3	697.009,9	3,5	4.279,9
Carnes y despojos secos de otras especies, y harinas	3,0	563,1		0,1
<b>PESCADOS, CRUSTÁC. MOLUSCOS Y OTROS</b>	<b>8.132,5</b>	<b>6.934.963,9</b>	<b>11.142,0</b>	<b>4.137.621,9</b>
Peces vivos	5,0	42.967,2	4,7	45.747,6
Pescados frescos o refrigerados	5.682,4	4.222.626,5	5.672,9	2.410.950,3
Pescado congelado	422,3	294.877,4	2.467,8	589.734,0
Filetes y demás carne de pescado	1.554,8	2.248.453,7	195,0	96.247,5
Pescado seco, salado, ahumado	75,7	33.189,4	153,7	72.900,9
Crustáceos	32,9	17.851,0	652,1	453.983,4
Moluscos	359,4	74.998,7	1.995,8	468.058,2
<b>LECHE Y PROD. LÁCTEOS, HUEVOS, MIEL</b>	<b>338,6</b>	<b>79.998,0</b>	<b>6.994,3</b>	<b>2.290.354,9</b>
Leche y nata	3,2	2.058,4	0,7	264,5
Suero de mantequilla, leches cuajadas o edulcoradas				
Lactosueros			2.162,1	120.726,9
Mantequillas			10,2	7.662,8
Quesos y requesón	4,0	4.462,6	3.029,1	1.857.027,4
Huevos (con/sin cáscara y preparados)	208,3	31.389,0	1.170,3	199.209,4
Miel	122,4	40.491,2	620,8	100.856,2
Otros (jalea real...)	0,7	1.596,8	1,1	4.607,7
<b>OTROS PRODUCTOS DE ORIGEN ANIMAL</b>	<b>1.138,6</b>	<b>59.748,3</b>	<b>7.042,3</b>	<b>335.206,8</b>
<b>PLANTAS VIVAS Y P. DE LA FLORICULTURA</b>	<b>550,0</b>	<b>591.528,1</b>	<b>1.496,9</b>	<b>363.225,4</b>
Bulbos, tubérculos, rizomas, en reposo o en vegetación	5,4	280,8	55,1	27.963,6
Demás plant. vivas, esquejes, estaquillas e injertos	301,2	490.448,0	1.438,1	317.824,3
Flores y capullos cortados frescos y secos	243,4	94.012,1	3,5	3.042,8
Rosas	0,9	733,7		
Claveles	193,9	80.872,2	1,3	253,9
Crisantemos	0,8	611,3		
Otras flores	47,8	11.794,9	2,2	2.788,9
Hojas, ramas y demás partes de plantas sin flor	0,0	6.787,2	0,2	14.394,7
<b>LEGUMBRES, HORTALIZ, PLANTAS, RAICES Y TUBERCULOS</b>	<b>694.780,4</b>	<b>74.640.813,9</b>	<b>135.260,4</b>	<b>4.395.211,1</b>
Papas	1.997,2	96.537,0	27.332,0	675.266,3
Tomates	182.940,2	18.106.595,7	8,9	782,8
<b>Cebollas, ajos, puerros y otras hortalizas</b>	<b>8.107,6</b>	<b>625.349,8</b>	<b>2.543,7</b>	<b>54.130,5</b>
Cebolla	4.958,7	144.471,9	2.521,4	51.494,2
Ajos	1.606,7	314.849,4	8,0	1.863,4
Puerros y otras aliáceas	1.542,2	166.028,5	14,3	772,9
<b>Coles, coliflores y similares (Gen Brassica)</b>	<b>115.484,1</b>	<b>13.843.524,2</b>	<b>37,6</b>	<b>2.897,4</b>
Coliflores y brécoles	78.354,2	9.221.106,7	21,0	2.316,3
Coles de Bruselas	492,9	54.040,1		
Demás coles	36.637,0	4.568.377,4	16,6	581,1



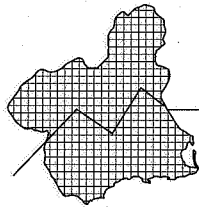
## 8. Comercio exterior

PRODUCTOS	EXPORTACIONES		IMPORTACIONES	
	Tm.	Miles Pts.	Tm.	Miles Pts.
<b>Lechugas, escarolas, endivias y otras achicorias</b>	<b>254.421,2</b>	<b>26.898.415,5</b>	<b>507,1</b>	<b>54.690,5</b>
Lechugas	251.594,2	26.673.394,6	451,1	41.287,5
Escarolas, endibias y otras achicorias	2.827,0	225.020,9	56,0	13.403,0
Zanahorias, remolacha y otras raíces	418,3	51.448,5	9,0	1.675,1
Pepinos y pepinillos	2.112,5	207.765,1		
<b>Legumbres frescas</b>	<b>1.877,2</b>	<b>393.929,2</b>	<b>27,6</b>	<b>5.303,3</b>
Judías verdes (Vigna y Phaseolus spp)	1.085,4	267.725,1		
Habas	620,7	80.971,1	17,6	3.322,5
Guisantes y otras legumbres frescas	171,1	45.233,0	10,0	1.980,8
<b>Las demás hortalizas frescas</b>	<b>79.832,3</b>	<b>8.777.018,3</b>	<b>139,2</b>	<b>20.476,9</b>
Alcachofas	4.136,1	432.454,1		
Espárragos	31,4	9.282,7	28,7	4.843,8
Berenjenas	1.414,2	240.081,7		
Apio	27.027,1	1.931.244,4	55,7	2.574,3
Setas y trufas	10,8	1.078,1	0,0	5.884,4
Pimientos	34.567,3	4.565.572,1	29,8	5.971,2
Espinacas	2.095,7	250.264,3		
Acelgas y cardos	54,6	3.557,5		
Aceitunas	1,3	701,5	25,0	1.203,2
Alcaparras	2,8	1.449,4		
Calabacín	10.144,5	1.272.466,2		
Otras hortalizas frescas	346,5	68.866,3		
<b>Legumbres y hortalizas congeladas</b>	<b>44.279,8</b>	<b>4.856.014,0</b>	<b>3.191,1</b>	<b>320.126,4</b>
Papas congeladas	356,8	37.191,3	612,4	51.438,6
Espinacas congeladas			3,0	516,2
Pimientos congelados	27.139,3	2.663.390,7	8,0	602,0
Tomates congelados	181,0	12.370,2		
Alcachofas congeladas	2.627,1	602.750,4	4,0	1.096,0
Mezclas de hortalizas congeladas	162,5	14.074,7	2,9	1.786,7
Guisantes congelados	169,6	19.131,4	577,5	51.322,7
Alubias (Vigna y Phaseolus spp) congeladas	88,2	9.095,1	192,4	20.967,8
Otras legumbres y hortalizas congeladas	13.555,3	1.498.010,2	1.790,9	192.396,4
legum.y hortalizas conserv. pero impropio aliment.	2.170,4	639.809,3	2.309,9	549.051,9
leg.y horti.secas, en trozos o trituradas sin prep	368,8	79.426,1	342,9	70.431,9
legumbres y hortalizas secas desvainadas	755,3	63.777,7	38.687,1	1.440.400,4
Raíces de mandioca, batatas y otros tubérculos	15,5	1.203,5	60.124,3	1.199.977,7
<b>FRUTOS COMESTIBLES</b>	<b>722.423,9</b>	<b>70.549.900,0</b>	<b>25.768,0</b>	<b>2.742.236,7</b>
Cocos y nueces de Brasil			21,8	8.652,3
<b>Frutos de cáscara frescos o secos</b>	<b>2.390,4</b>	<b>2.026.643,2</b>	<b>684,1</b>	<b>290.571,1</b>
Almendras	2.390,4	2.026.643,2	37,3	29.789,7
Avellanas			201,9	70.921,1
Nueces			54,5	21.324,7
Castañas				
Pistachos			390,4	168.535,6
Otros frutos de cáscara frescos o secos				
Plátanos o bananas	25,9	682,1	0,0	20.695,3
<b>Dátiles, higos y frutas tropicales</b>	<b>421,1</b>	<b>77.679,3</b>		
Dátiles				
Higos	22,1	4.301,1		
Piñas				
Aguacates	378,9	67.030,9		
Otras frutas tropicales	20,1	6.347,3		
<b>Agrios</b>	<b>382.801,6</b>	<b>36.103.373,2</b>	<b>20.760,2</b>	<b>2.036.366,7</b>
Naranjas	89.697,0	6.544.806,3	3.010,0	249.808,3
Mandarinas	30.190,7	3.809.333,3	121,4	12.422,4
Límones	254.088,3	25.164.976,1	17.367,2	1.754.194,6
Pomelos	8.806,1	581.045,9	261,6	19.941,4
Lima y otras	19,5	3.211,6		
<b>Uvas y pasas</b>	<b>48.404,0</b>	<b>5.655.853,2</b>		
Uvas	48.404,0	5.655.853,2		
Pasas de uvas				
<b>Melones, sandías y papayas</b>	<b>190.938,5</b>	<b>11.794.805,4</b>	<b>2.407,1</b>	<b>160.870,0</b>
Sandías	12.329,1	650.704,7		



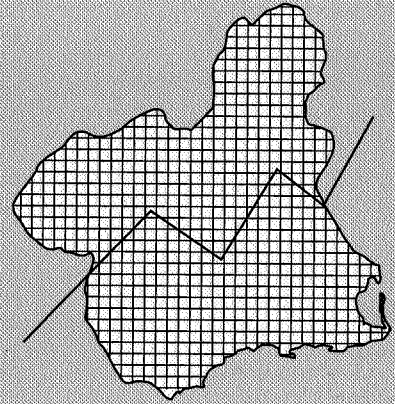
## 8. Comercio exterior

PRODUCTOS	EXPORTACIONES		IMPORTACIONES	
	Tm.	Miles Pts.	Tm.	Miles Pts.
Melones	178.609,4	11.144.100,7	2.407,1	160.870,0
Papayas				
<b>Manzanas, peras y membrillos frescos</b>	<b>1.423,7</b>	<b>140.308,2</b>	<b>272,0</b>	<b>30.702,2</b>
Manzana	165,0	13.554,8	221,8	24.173,7
Peras	1.240,9	126.394,6	50,2	6.528,5
Membrillos	17,8	358,8		
<b>Albaricoques, cerezas, melocotones, ciruelas y endrinas</b>	<b>85.852,7</b>	<b>12.985.005,2</b>	<b>20,3</b>	<b>1.540,0</b>
Albaricoques	41.423,5	5.794.985,6		
Cerezas y guindas	104,4	29.019,0		
Melocotones y nectarinas	21.918,4	4.408.466,4		
Ciruelas y endrinas	22.406,4	2.752.534,2	20,3	1.540,0
<b>Las demás frutas frescas</b>	<b>5.718,1</b>	<b>952.917,5</b>	<b>664,7</b>	<b>69.284,6</b>
Fresa	2.157,3	479.166,5		
Kiwi	21,6	3.104,9	644,5	63.856,6
Otras frutas frescas	3.539,2	470.646,1	20,2	5.428,0
Frutas congeladas, incluso azucaradas	2.611,2	315.650,3	753,1	72.649,5
Frutas conserv.prov. pero impropias alimentación	33,9	3.469,7	113,0	29.643,8
<b>Frutos secos no incluidos antes y mezclas</b>	<b>18,4</b>	<b>5.142,7</b>	<b>19,7</b>	<b>5.115,6</b>
Albaricoques secos	4,6	2.263,7		
Otros frutos secos	13,8	2.879,0	19,7	5.115,6
Cortezas de agrios, melones y sandías	1.784,4	488.370,0	52,0	16.145,6
<b>CAFE, TE Y ESPECIAS</b>	<b>21.983,2</b>	<b>7.218.392,4</b>	<b>15.805,0</b>	<b>4.374.472,6</b>
Café, te y yerba mate	0,8	586,2	24,5	9.892,6
<b>Pimienta, pimientos secos, trit. o pulveriz.</b>	<b>19.728,3</b>	<b>5.942.099,1</b>	<b>14.710,2</b>	<b>3.879.027,3</b>
Pimienta	110,9	60.793,4	645,9	202.130,2
Pimiento seco, sin triturar, cáscara y pimentón	634,9	157.439,1	7.608,0	2.053.857,7
Pimientos secos sin triturar, dest.oleoresina, aceites...	61,4	27.984,5	161,5	46.767,7
Demás pimiento seco sin triturar, cáscara	573,5	129.454,6	7.446,5	2.007.090,0
Pimiento seco triturado o pimentón	18.982,5	5.723.866,6	6.456,3	1.623.039,4
Vainilla, canela, anís y especias	2.254,1	1.275.707,1	1.070,3	485.552,7
<b>CEREALES</b>	<b>46,8</b>	<b>6.921,5</b>	<b>370.518,5</b>	<b>8.885.234,4</b>
Trigo, morcajo y tranquillón			120.348,4	3.057.182,0
Centeno				
Cebada			98.903,3	2.478.632,0
Avena			3.421,8	88.966,0
Maíz	18,0	2.070,9	76.562,0	1.690.120,2
Arroz	28,8	4.850,6	97,9	10.035,3
Demás cereales			71.185,1	1.560.298,9
<b>PROD. DE MOLINERÍA, MALTA, ALMIDÓN, INSULINA...</b>	<b>4.214,2</b>	<b>210.796,8</b>	<b>677,6</b>	<b>50.637,8</b>
<b>SEMILLA Y FRUT.OLEAG.Y DIV.PLANTAS IND. O MED.</b>	<b>1.718,8</b>	<b>524.457,2</b>	<b>155.979,3</b>	<b>6.407.518,0</b>
<b>GOMAS, RESINAS Y DEMAS JUGOS Y EXTRAC.VEG.</b>	<b>23,2</b>	<b>67.512,0</b>	<b>24,2</b>	<b>32.084,6</b>
<b>MAT.TRENZABLES Y DEMAS PRODUC.ORIG.ANIMAL</b>	<b>5.772,9</b>	<b>82.216,3</b>	<b>12,0</b>	<b>4.342,8</b>
<b>GRASAS Y ACEITES ANIMALES O VEG.</b>	<b>4.312,5</b>	<b>561.991,2</b>	<b>1.433,0</b>	<b>219.958,4</b>
Grasas animales, estearina solar, oleost. y lanolina	14,8	1.100,5	1.085,7	72.854,9
Aceite de soja y cacahuete, incluso ref. sin modif. quimicam.	3.494,2	244.859,6		
<b>Aceite de oliva y sus fracciones sin modif.quimicamente</b>	<b>161,5</b>	<b>102.365,0</b>	<b>344,9</b>	<b>146.404,3</b>
Aceite de oliva virgen	24,7	16.755,9	344,9	146.404,3
Los demás aceites de oliva	136,8	85.609,1		
Los demás aceites obtenidos de aceituna sin mod.quim. y m.				
Aceite de palma y sus fracciones				
Aceites de girasol, cártamo, algodón inclu.refin.sin mod.	527,8	66.464,0		
Aceites de coco, colza de mostaza inclu.refin.sin mod.				
Los demás aceites y grasas, ceras y residuos	114,2	147.202,1	2,4	699,2
<b>PREPARAC.DE CARNES,PESCADOS,CRUSTACEOS</b>	<b>2.311,0</b>	<b>1.620.981,7</b>	<b>2.356,0</b>	<b>1.437.192,6</b>
<b>Embutidos de carne, despojos o sangre</b>	<b>1.970,1</b>	<b>1.423.236,6</b>	<b>199,7</b>	<b>98.304,3</b>
Embut.de carne.o sangre secos.o de untar sin cocer	1.876,0	1.394.147,1	66,2	44.484,1
Embutidos de hígado y otros	94,1	29.089,5	133,5	53.820,2
<b>Demás preparac. y conservas de carne, despojos, sangre</b>	<b>290,7</b>	<b>117.192,7</b>	<b>7,2</b>	<b>4.619,8</b>
Demás de la especie porcina	218,4	97.609,1	2,9	1.193,4
Demás preparac.y conserv.de carne de otras especies	72,3	19.583,6	4,3	3.426,4
Extractos y jugos de carne, pescados, moluscos...	0,1	133,8		
Preparaciones y conservas de pescado	39,8	71.325,3	417,5	205.575,6
Preparaciones y conservas de crustáceos, moluscos y otros	10,3	9.093,3	1.731,6	1.128.692,9



## 8. Comercio exterior

PRODUCTOS	EXPORTACIONES		IMPORTACIONES	
	Tm.	Miles Pts.	Tm.	Miles Pts.
<b>AZÚCARES Y EXTRACTOS DE CONFITERIA</b>	<b>25.793,9</b>	<b>7.352.559,8</b>	<b>14.121,3</b>	<b>1.152.309,3</b>
Azúcares y melaza de extracción o refinada	5.257,0	298.207,1	13.731,0	1.040.414,6
Artículos de confitería sin cacao	20.536,9	7.054.352,7	390,3	111.894,7
<b>CACAO Y SUS PREPARACIONES</b>	<b>22,3</b>	<b>13.604,4</b>	<b>32,6</b>	<b>9.469,2</b>
<b>PREPARAC.A BASE DE CEREALES,HARINA...</b>	<b>3.675,0</b>	<b>882.928,2</b>	<b>506,0</b>	<b>126.311,1</b>
Product. panadería, pastelería o galletería, incluso con cacao	3.503,6	806.875,1	197,6	84.873,1
Demás preparaciones a base de cereales	171,4	76.053,1	308,4	41.438,0
<b>PREP.DE HORTALIZAS, FRUTAS U OTRAS PARTES PL.</b>	<b>740.340,2</b>	<b>50.110.671,8</b>	<b>25.482,9</b>	<b>4.120.471,8</b>
<b>Preparaciones en vinagre o ácido acético</b>	<b>30.511,7</b>	<b>1.645.956,1</b>	<b>1.558,6</b>	<b>200.615,4</b>
Pepinos y pepinillos en vinagre	293,6	44.570,2	1.035,7	112.488,7
Aceitunas	5,9	1.869,3		
Otras preparaciones en vinagre	30.212,2	1.599.516,6	522,9	88.126,7
Tomates preparados o conservados	20.429,0	1.277.696,7	80,8	8.670,1
Setas y hortalizas preparadas o conservadas	3.557,1	687.680,5	39,6	5.113,6
Otras hortalizas prep.o conservadas congeladas	144,0	25.359,6	4.200,1	338.886,3
<b>Otras hortalizas prep. o conservadas</b>	<b>365.366,2</b>	<b>12.357.686,8</b>	<b>2.894,4</b>	<b>647.684,7</b>
Alubias [vigna spp. phaseolus spp.] preparadas o conservadas	1.028,4	117.563,2	164,7	17.313,4
Espárragos preparados o conservados	67,9	35.483,7	1.329,0	407.151,9
Aceitunas preparadas o conservadas	2.127,4	778.172,2	58,8	16.868,8
Alcaparras preparadas o conservadas	458,9	115.555,1		
Alcachofas preparadas o conservadas	250.842,4	7.933.601,6	312,1	67.301,6
Otras hortaliz.prep. o conserv. y mezclas	110.841,2	3.377.311,0	1.029,8	139.049,0
Frutas, cortezas de frutas y demás partes de plantas confitadas	252,6	76.241,4		
<b>Compotas, jaleas y mermeladas puras, incluso azucaradas</b>	<b>6.457,9</b>	<b>674.017,4</b>	<b>706,5</b>	<b>74.423,3</b>
Preparaciones homogeneizadas	929,5	106.166,5	76,1	7.257,9
Demás preparaciones de agrios	31,6	10.470,3		
Demás preparaciones de demás frutas	5.496,8	557.380,6	630,4	67.165,4
<b>Frutas y demás partes de plantas conserv.otra forma</b>	<b>232.248,0</b>	<b>26.333.550,9</b>	<b>5.035,7</b>	<b>658.023,8</b>
Frutas de cáscara conservados	132,0	39.495,0	70,0	7.975,4
Piñas conservadas	88,3	14.634,2	2.449,7	252.115,1
Agrios [gajos de mandarina, pomelo, naranja y lima trit.] conservados	123.549,8	12.402.137,0	134,8	21.793,3
Pera conservada	13.550,6	1.650.534,6		
Albaricoque conservado	37.931,6	5.375.381,3	198,9	22.091,1
Cereza conservada	1.648,8	395.410,0	0,0	129,3
Melocotón conservado	34.866,6	3.537.605,0	1.150,6	146.707,0
Fresas conservadas	12.729,1	1.767.466,4	19,1	3.400,4
Palmitos conservados			260,3	99.579,5
Mezclas de frutas conservadas	4.128,4	671.765,5	288,0	43.084,3
Las demás frutas y partes de plantas conservadas	3.622,8	479.121,9	464,3	61.148,4
Uvas	0,3	136,3	135,4	21.761,5
Ciruelas	2.251,2	200.154,2		
Demás frutas y partes de plantas conservadas	1.371,3	278.831,4	328,9	39.386,9
<b>Jugos de frutas u hortalizas sin fermentar incl. azuc.</b>	<b>81.373,7</b>	<b>7.032.482,4</b>	<b>10.967,2</b>	<b>2.187.054,6</b>
Jugo de naranja	54.049,1	4.315.453,6	4.499,5	903.110,8
Jugo de toronja o pomelo	1.507,8	143.179,5	236,0	47.363,0
Jugo demás agrios	6.052,9	905.056,3	809,4	176.188,5
Jugo de piña	1.738,3	157.303,9	5.009,0	999.641,6
Jugo de tomate	1.649,4	131.485,3		
Jugo de uva	1.843,8	242.350,1		
Jugo de manzana	2.365,7	178.626,1		
Jugo de demás frutas u hortalizas	6.209,7	509.775,3	359,8	52.796,4
Mezclas de jugos	5.957,0	449.252,3	53,5	7.954,3
<b>PREPARACIONES ALIMENTICIAS DIVERSAS</b>	<b>551,7</b>	<b>163.983,0</b>	<b>54,3</b>	<b>32.173,6</b>
<b>BEBIDAS, LIQUIDOS, ALCOH.Y VINAGRE</b>	<b>34.993,7</b>	<b>3.832.732,6</b>	<b>58.138,9</b>	<b>2.543.692,5</b>
Aguas, incluida mineral y gasificadas incluso azucarada...	4.177,5	357.452,2	2.921,0	384.143,8
Cerveza de malta	131,3	14.882,1	3.071,2	243.403,6
Vino de uvas, mosto de uva	22.922,2	2.242.924,7	51.802,5	1.749.034,1
Vermut y demás vinos preparados, sidra...	6.811,7	581.330,4		25,0
Alcohol etílico, aguardientes, licores y prep.elab.alcohol	933,2	634.202,8	344,2	167.086,0
Vinagre comestible y sucedáneos	17,8	1.940,4		
<b>RESIDUOS Y DESPERD.DE IND.ALIMENT.PREP.ANIM.</b>	<b>4.570,6</b>	<b>294.984,8</b>	<b>220.106,7</b>	<b>6.892.629,3</b>
<b>TABACO Y SUCEDANEOS ELABORADOS</b>	<b>1,6</b>	<b>5.992,5</b>		
<b>TOTAL CAPITULOS I a XXIV</b>	<b>2.288.237,7</b>	<b>229.695.322,2</b>	<b>1.062.001,9</b>	<b>53.805.519,5</b>



## ARTICLE 10. STATE POLICE

### SECTION 10-1. PURPOSE AND SCOPE

The purpose of this article is to establish the structure, powers, and responsibilities of the State Police, which shall be a law enforcement agency under the direct control of the State Police Commissioner.

The State Police shall be responsible for the enforcement of state laws and regulations, the maintenance of public order, and the protection of the state's interests.

The State Police shall be organized into divisions and units, each headed by a supervisor, and shall be subject to the general supervision of the State Police Commissioner.

The State Police shall have the authority to carry firearms and to use force when necessary to enforce the law.

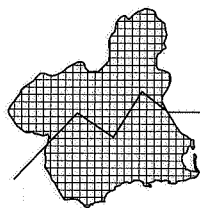
The State Police shall be subject to the provisions of the State Personnel Law and the State Civil Service Law.

The State Police shall be subject to the provisions of the State Police Act, which shall be enacted by the Legislature.

The State Police shall be subject to the provisions of the State Police Regulations, which shall be promulgated by the State Police Commissioner.

The State Police shall be subject to the provisions of the State Police Code of Ethics, which shall be adopted by the State Police Commissioner.

The State Police shall be subject to the provisions of the State Police Grievance Procedure, which shall be adopted by the State Police Commissioner.



## 9.1. PRODUCCIÓN FINAL DEL SUBSECTOR AGRÍCOLA

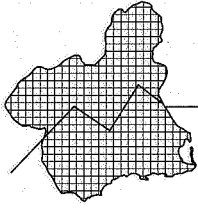
### 9.1.1. Producción final del subsector agrícola en 1995 y 1996. (Millones de pesetas)

GRUPO DE PRODUCTOS	1995			1996		
	Producción total	Reemplazo en el sector	Aportación a la P.F.A.	Producción total	Reemplazo en el sector	Aportación a la P.F.A.
Cereales	625,3	82,9	542,4	1.781,4	75,3	1.706,1
Leguminosas	53,8	3,0	50,7	54,6	2,7	51,8
Pajas	110,9	110,9	0,0	482,5	482,5	0,0
Tubérculos consumo humano	2.355,8	18,1	2.337,7	925,4	13,4	912,1
Cultivos industriales herbáceos	2.902,4	0,0	2.902,4	3.323,4		3.323,4
Cultivos forrajeros	580,8	580,8	0,0	564,0	564,0	0,0
Pastos accidentales y prados naturales	123,4	123,4	0,0	164,5	164,5	0,0
Hortalizas	72.532,2	0,0	72.532,2	78.621,3		78.621,3
Cítricos	19.352,3	0,0	19.352,3	22.520,1		22.520,1
Frutas no cítricos	35.657,1	0,0	35.657,1	33.105,4		33.105,4
Vino y subproductos	4.709,6	64,0	4.645,6	4.166,2	70,3	4.095,9
Aceite y subproductos	563,7	11,1	552,6	1.498,9	24,8	1.474,1
Otras industriales	297,5	0,0	297,5	360,4		360,4
Flores y plantas ornamentales	8.417,7	0,0	8.417,7	7.607,1		7.607,1
Semillas selectas y plantones agrícolas	3.084,5	0,0	3.084,5	3.328,3		3.328,3
<b>Total subsector agrícola</b>	<b>151.366,9</b>	<b>994,3</b>	<b>150.372,6</b>	<b>158.503,5</b>	<b>1.397,5</b>	<b>157.106,0</b>

### 9.1.2. Producción final del subsector agrícola. Serie histórica. (Millones de pesetas)

GRUPO DE PRODUCTOS	1989	1990	1991	1992	1993	1994
Cereales	5.274,0	3.468,2	3.299,7	3.243,4	5.177,8	462,7
Leguminosas	79,7	65,4	85,4	86,6	75,5	47,1
Pajas	0,0	0,0	0,0	0,0	0,0	0,0
Tubérculos consumo humano	2.476,3	3.924,6	3.732,0	2.444,8	2.209,3	2.217,1
Cultivos industriales herbáceos	4.513,1	4.550,6	2.814,4	2.792,3	3.948,1	3.224,8
Cultivos forrajeros	0,0	0,0	0,0	0,0	0,0	0,0
Pastos accidentales y prados naturales	0,0	0,0	0,0	0,0	0,0	0,0
Hortalizas	77.302,9	87.278,9	76.493,7	67.689,4	67.657,0	73.340,4
Cítricos	8.935,6	9.073,6	12.225,9	10.705,6	10.161,4	16.793,1
Frutas no cítricos	25.099,0	28.670,0	33.971,7	30.909,3	32.199,5	32.429,6
Vino y subproductos	3.353,9	5.472,6	4.248,3	5.142,0	3.232,3	3.175,7
Aceite y subproductos	328,0	1.062,6	281,8	680,8	522,5	1.547,9
Otras industriales	181,9	253,8	234,8	196,0	177,0	206,9
Flores y plantas ornamentales	4.809,0	6.019,0	5.003,6	5.221,3	5.300,1	5.777,8
Semillas selectas y plantones agrícolas	1.365,7	1.194,4	1.686,6	2.055,9	2.760,0	2.981,4
<b>Total subsector agrícola</b>	<b>133.719,1</b>	<b>151.033,7</b>	<b>144.077,9</b>	<b>131.167,4</b>	<b>133.420,5</b>	<b>142.204,4</b>





## 9.2. PRODUCCIÓN FINAL DEL SUBSECTOR GANADERO

### 9.2.1. Producción final del subsector ganadero en 1995 y 1996. (Millones de pesetas)

GRUPO DE PRODUCTOS	1995			1996		
	Producción total	Reemplazo en el sector	Aportación a la P.F.A.	Producción total	Reemplazo en el sector	Aportación a la P.F.A.
Vacuno: carne y ganado	904,0	0,0	904,0	2.860,8	0,0	2.860,8
Ovino: carne y ganado	3.828,4	0,0	3.828,4	7.575,4	0,0	7.575,4
Caprino: carne y ganado	915,6	0,0	915,6	495,0	0,0	495,0
Porcino: carne y ganado	33.305,5	0,0	33.305,5	44.573,2	0,0	44.573,2
Aves: carnes y ganado	3.192,4	0,0	3.192,4	3.627,4	0,0	3.627,4
Conejos: carne y ganado	3.079,7	0,0	3.079,7	3.315,3	0,0	3.315,3
Equino: carne y ganado	30,1	0,0	30,1	11,2	0,0	11,2
Leche	2.192,5	138,2	2.054,3	2.308,5	140,4	2.168,1
Huevos	1.015,8	71,6	944,2	799,3	58,4	740,9
Lana	29,2	0,0	29,2	18,1	0,0	18,1
Estiércol	3.189,3	3.189,3	0,0	3.568,4	3.568,4	0,0
Trabajo animal	26,4	26,4	0,0	36,1	36,1	0,0
Varios	200,0	0,0	200,0	207,3	0,0	207,3
<b>Total subsector ganadero</b>	<b>51.908,9</b>	<b>3.425,5</b>	<b>48.483,4</b>	<b>69.396,1</b>	<b>3.803,3</b>	<b>65.592,8</b>

### 9.2.2. Producción final del subsector ganadero. Serie histórica. (Millones de pesetas)

GRUPO DE PRODUCTOS	1989	1990	1991	1992	1993	1994
Vacuno: carne y ganado	2.449,7	4.608,1	981,8	720,1	832,5	917,1
Ovino: carne y ganado	3.756,2	5.408,0	3.636,2	4.332,8	4.319,5	4.808,7
Caprino: carne y ganado	934,1	1.023,4	653,5	724,9	594,1	1.189,5
Porcino: carne y ganado	31.150,6	23.788,4	30.536,9	31.897,1	25.057,5	27.560,2
Aves: carnes y ganado	2.350,1	2.425,7	2.483,2	2.775,1	2.935,7	3.151,7
Conejos: carne y ganado	1.219,2	1.635,3	1.755,2	1.780,2	2.427,6	2.771,0
Equino: carne y ganado	30,4	27,9	27,6	26,8	26,0	30,8
Leche	2.372,5	2.421,3	1.926,6	1.958,9	1.638,2	2.057,1
Huevos	796,8	757,0	726,1	720,0	760,0	746,4
Lana	21,4	16,0	15,4	6,8	1,3	7,2
Estiércol	0,0	0,0	0,0	0,0	0,0	0,0
Trabajo animal	0,0	0,0	0,0	0,0	0,0	0,0
Varios	113,0	138,5	156,4	125,0	218,0	66,4
<b>Total subsector ganadero</b>	<b>45.194,0</b>	<b>42.249,6</b>	<b>42.898,9</b>	<b>45.067,7</b>	<b>38.810,4</b>	<b>43.306,1</b>

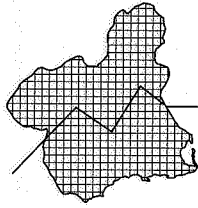


Gráfico 9.1.1. a 9.2.2.

**Producción final agrícola y ganadera. 1989-1996**

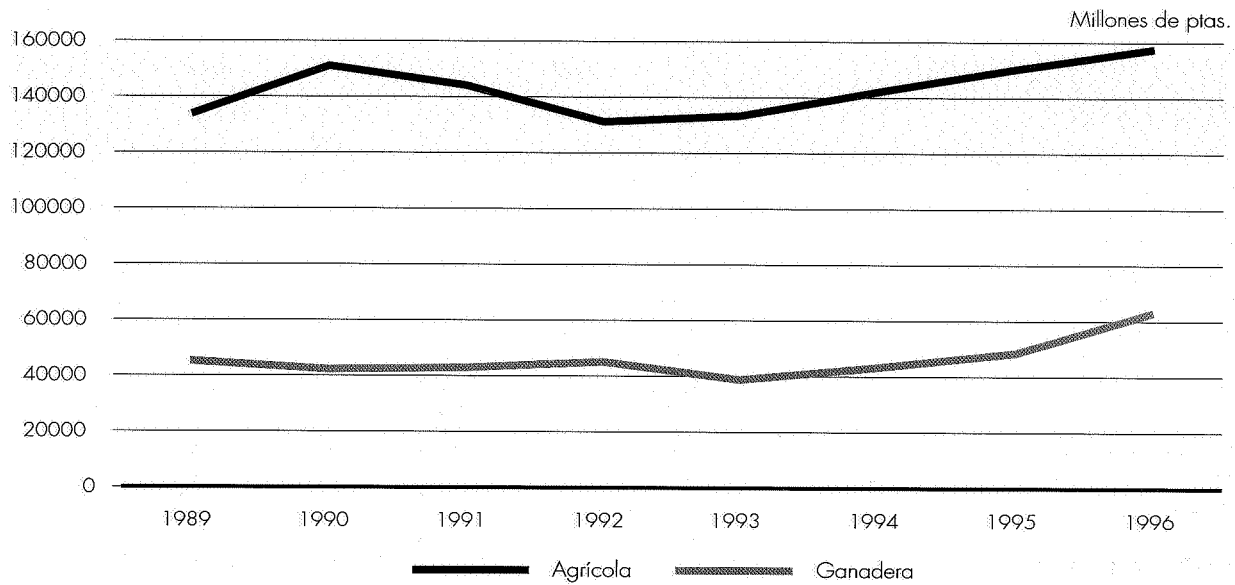
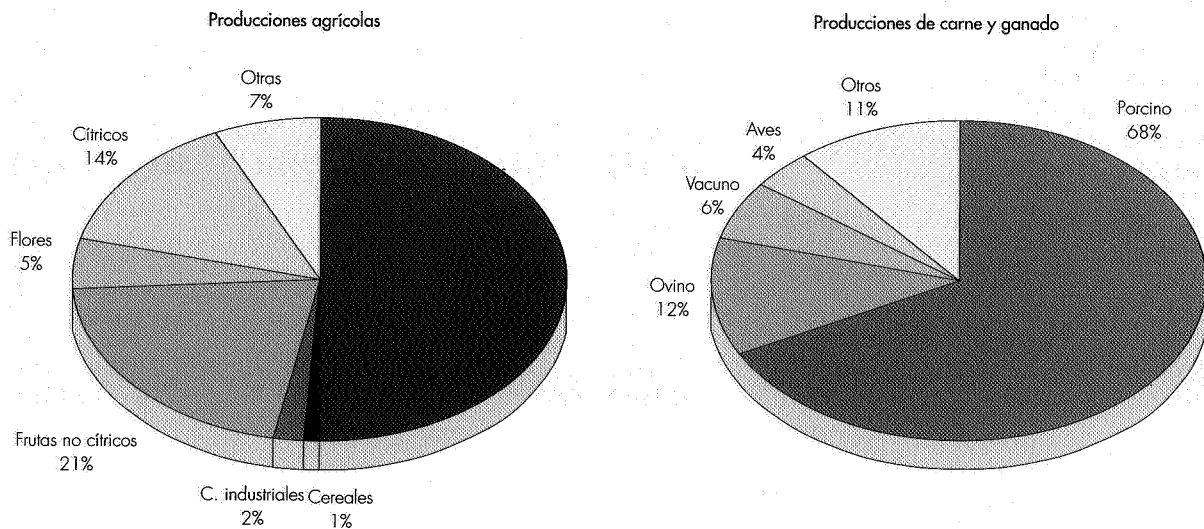
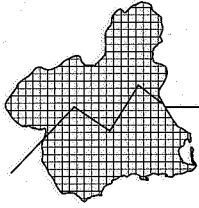


Gráfico 9.1.1. a 9.2.1.

**Estructura de la producción final agrícola y ganadera. 1996**





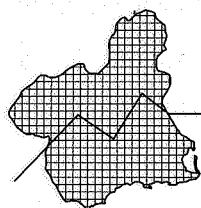
### 9.3. PRODUCCIÓN FINAL SUBSECTOR FORESTAL

#### 9.3.1. Producción final del subsector forestal en 1995 y 1996. (Millones de pesetas)

GRUPO DE PRODUCTOS	1995			1996		
	Producción total	Reemplazo en el sector	Aportación a la P.F.A.	Producción total	Reemplazo en el sector	Aportación a la P.F.A.
Maderas	51,9	0,0	51,9	20,7	0,0	20,7
Leña	103,5	0,0	103,5	5,2	0,0	5,2
Esparto	4,4	0,0	4,4	4,8	0,0	4,8
Pastos forestales	39,8	39,8	0,0	39,8	39,8	0,0
Hongos y plantas oficinales	14,4	0,0	14,4	1,8	0,0	1,8
Plantones forestales	106,2	106,2	0,0	77,6	77,6	0,0
Caza	45,9	0,0	45,9	64,8	0,0	64,8
Pesca fluvial	8,5	0,0	8,5	7,2	0,0	7,2
Otros productos (arena, grava, piedra...)	133,3	0,0	133,3	173,2	0,0	173,2
<b>Total subsector forestal</b>	<b>507,9</b>	<b>146,0</b>	<b>361,9</b>	<b>395,1</b>	<b>117,4</b>	<b>277,7</b>

#### 9.3.2. Producción final del subsector forestal. Serie histórica. (Millones de pesetas)

GRUPO DE PRODUCTOS	1989	1990	1991	1992	1993	1994
Maderas	115,9	113,1	48,1	58,0	25,4	57,2
Leña	6,6	9,1	13,1	10,5	1,5	106,8
Esparto	2,1	2,2	1,9	2,2	2,2	1,2
Pastos forestales	0,0	0,0	0,0	0,0	0,0	0,0
Hongos y plantas oficinales	0,3	1,9	1,1	1,0	14,5	1,8
Plantones forestales	0,0	0,0	0,0	0,0	0,0	0,0
Caza	55,3	66,8	68,0	70,0	82,1	77,9
Pesca fluvial	3,9	3,9	4,3	3,8	7,4	6,0
Otros productos (arena, grava, piedra...)	69,5	62,1	106,8	134,4	99,0	164,7
<b>Total subsector forestal</b>	<b>253,6</b>	<b>259,1</b>	<b>243,3</b>	<b>279,9</b>	<b>232,1</b>	<b>415,6</b>



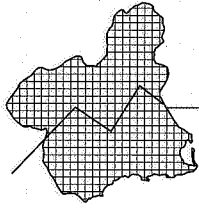
#### 9.4. PRODUCCIÓN FINAL DE OTRAS PRODUCCIONES

9.4.1. Producción final de otras producciones en 1995 y 1996. (Millones de pesetas)

GRUPO DE PRODUCTOS	1995			1996		
	Producción total	Reemplazo en el sector	Aportación a la P.F.A.	Producción total	Reemplazo en el sector	Aportación a la P.F.A.
Creación de plantaciones	1.013,1		1.013,1	1.160,1		1.160,1
Mejoras por cuenta propia	2.129,9		2.129,9	2.188,5		2.188,5
Otros ingresos (indemniz., seguros, etc)	350,0		350,0	618,3		618,3
<b>Total otras producciones</b>	<b>3.493,0</b>	<b>0,0</b>	<b>3.493,0</b>	<b>3.966,9</b>	<b>0,0</b>	<b>3.966,9</b>

9.4.2. Producción final de otras producciones. Serie histórica. (Millones de pesetas)

CONCEPTOS	1989	1990	1991	1992	1993	1994
Creación de plantaciones	1.677,1	1.787,2	1.829,2	2.015,2	1.639,1	1.259,8
Mejoras por cuenta propia	1.582,5	1.693,0	1.812,0	1.940,0	1.978,8	2.057,0
Otros ingresos (indemniz., seguros, etc)	679,5	1.100,0	268,9	532,8	763,6	301,4
<b>Total otras producciones</b>	<b>3.939,1</b>	<b>4.580,2</b>	<b>3.910,1</b>	<b>4.488,0</b>	<b>4.381,5</b>	<b>3.618,2</b>



**9.5. RESULTADOS FINALES**

9.5.1. Resultados finales en 1995 y 1996. (Millones de pesetas)

MACROMAGNITUDES	1995			1996		
	Parciales	Totales	% PTA	Parciales	Totales	% PTA
1. PRODUCCIÓN TOTAL AGRARIA		207.276,7	100,0		232.261,6	100,0
Aportación Subsector Agrícola	151.366,9			158.503,5		
Aportación Subsector Ganadero	51.908,9			69.396,1		
Aportación Subsector Forestal	507,9			395,1		
Aportación Otras Producciones	3.493,0			3.966,9		
2. REEMPLIO EN EL SECTOR AGRARIO		4.565,8	2,2		5.318,2	2,3
Aportación Subsector Agrícola	994,3			1.397,5		
Aportación Subsector Ganadero	3.425,5			3.803,3		
Aportación Subsector Forestal	146,0			117,4		
Aportación Otras Producciones	0,0			0,0		
3. PRODUCCIÓN FINAL AGRARIA (1-2)		202.710,9	97,8		226.943,4	97,7
Aportación Subsector Agrícola	150.372,6			157.106,0		
Aportación Subsector Ganadero	48.483,4			65.592,8		
Aportación Subsector Forestal	361,9			277,7		
Aportación Otras Producciones	3.493,0			3.966,9		
4. GASTOS DE FUERA DEL SECTOR		94.543,3	45,6		104.326,0	44,9
5. V.A.B. A PRECIOS DE MERCADO (3-4)		108.167,6	52,2		122.617,4	52,8
6. SUBVENCIONES DE EXPLOTACIÓN		19.016,6	9,2		21.649,5	9,3
7. V.A.B AL COSTE DE LOS FACTORES (5+6)		127.184,2	61,4		144.266,9	62,1
8. AMORTIZACIONES		9.345,1	4,5		9.474,1	4,1
9. VAN COSTE FACTORES O RENTA AGRARIA (7-8)		117.839,1	56,9		134.792,8	58,0

9.5.2. Resultados finales. Serie histórica. (Millones de pesetas)

MACROMAGNITUDES	1989	1990	1991	1992	1993	1994
1. PRODUCCIÓN TOTAL AGRARIA	188.478,1	203.053,0	195.571,7	185.367,9	181.015,5	192.562,5
Aportación Subsector Agrícola	136.469,8	153.790,8	146.609,8	133.582,0	135.573,3	143.189,4
Aportación Subsector Ganadero	47.682,4	44.317,9	44.708,5	46.945,3	40.753,8	45.265,6
Aportación Subsector Forestal	386,8	364,1	343,3	352,6	306,9	489,3
Aportación Otras Producciones	3.939,1	4.580,2	3.910,1	4.488,0	4.381,5	3.618,2
2. REEMPLIO EN EL SECTOR AGRARIO	5.372,3	4.930,4	4.441,5	4.364,9	4.171,0	3.018,1
Aportación Subsector Agrícola	2.750,7	2.757,1	2.531,9	2.414,6	2.152,8	985,0
Aportación Subsector Ganadero	2.488,4	2.068,3	1.809,6	1.877,6	1.943,4	1.959,5
Aportación Subsector Forestal	133,2	105,0	100,0	72,7	74,8	73,7
Aportación Otras Producciones	0,0	0,0	0,0	0,0	0,0	0,0
3. PRODUCCIÓN FINAL AGRARIA (1-2)	183.105,8	198.122,6	191.130,2	181.003,0	176.844,5	189.544,3
Aportación Subsector Agrícola	133.719,1	151.033,7	144.077,9	131.167,4	133.420,5	142.204,4
Aportación Subsector Ganadero	45.194,0	42.249,6	42.898,9	45.067,7	38.810,4	43.306,1
Aportación Subsector Forestal	253,6	259,1	243,3	279,9	232,1	415,6
Aportación Otras Producciones	3.939,1	4.580,2	3.910,1	4.488,0	4.381,5	3.618,2
4. GASTOS DE FUERA DEL SECTOR	75.625,8	79.392,1	80.546,7	80.515,7	84.504,6	90.790,2
5. V.A.B. A PRECIOS DE MERCADO (3-4)	107.480,0	118.730,5	110.583,5	100.487,3	92.339,9	98.754,1
6. SUBVENCIONES DE EXPLOTACIÓN	2.803,9	3.398,1	3.345,6	6.964,4	10.535,9	13.954,4
7. V.A.B AL COSTE DE LOS FACTORES (5+6)	110.283,9	122.128,6	113.929,1	107.451,7	102.875,8	112.708,5
8. AMORTIZACIONES	7.160,2	7.700,7	8.058,2	8.349,0	9.613,6	9.363,3
9. VAN COSTE FACTORES O RENTA AGRARIA (7-8)	103.123,7	114.427,9	105.870,9	99.102,7	93.262,2	103.345,2

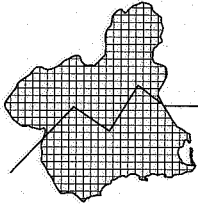
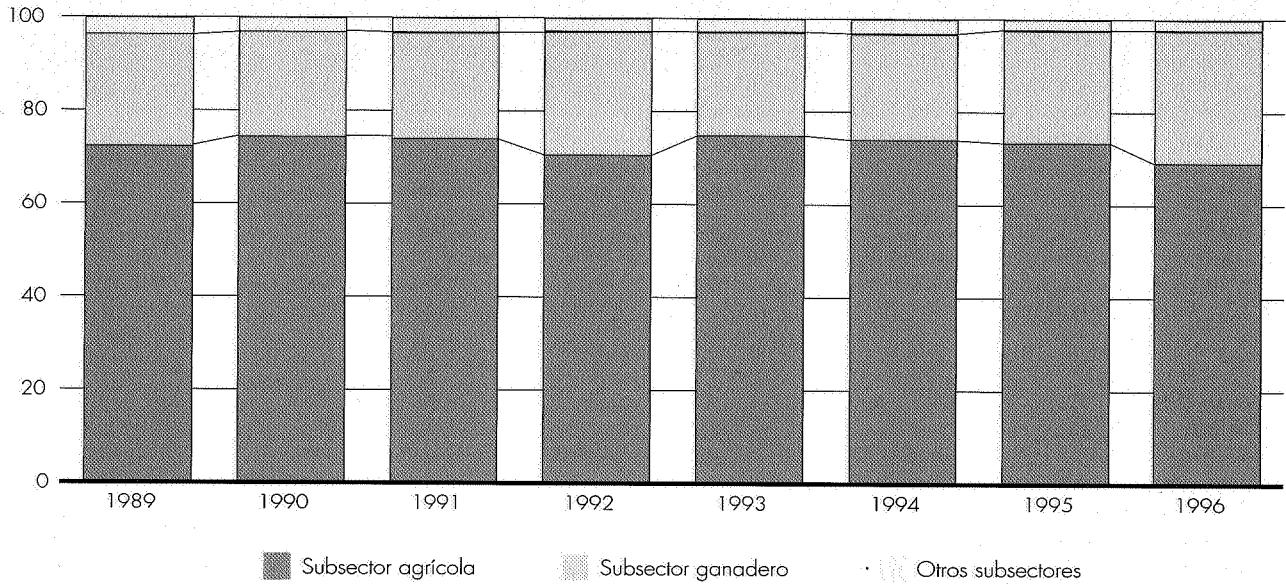
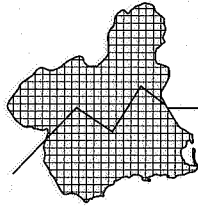


Gráfico 9.5.1, 9.5.2

**Estructura de la producción final agraria. 1989-1996**





**9.6. EVOLUCIÓN DE LAS PRINCIPALES MACROMAGNITUDES. SERIE HISTÓRICA (MILLONES DE PESETAS)**

AÑOS	Producción Total (A)	Reemplazo (B)	Producción final (C=A-B)	Gastos de de fuera del sector (D)	VAB Precios mercados (E=C-D)	Subvenciones explotación (F)	VAB coste factores (G=E+F)	Amortizaciones (H)	VAN coste factores o Renta Agraria (I=G-H)
1981	68.326,0	4.372,4	63.953,6	30.675,7	33.277,9	421,0	33.698,9	3.558,2	30.140,7
1982	80.327,4	5.908,8	74.418,6	31.439,2	42.979,4	736,2	43.715,6	3.956,4	39.759,2
1983	97.274,2	5.635,7	91.638,5	39.952,2	51.686,3	602,1	52.288,4	4.638,5	47.649,9
1984	105.176,3	7.780,0	97.396,3	40.858,9	56.537,4	770,0	57.307,4	4.821,0	52.486,4
1985	128.521,2	6.890,9	121.630,3	48.945,7	72.684,6	2.101,1	74.785,7	4.784,5	70.001,2
1986	142.305,4	6.002,1	136.303,3	53.979,9	82.323,4	1.128,0	83.451,4	5.171,0	78.280,4
1987	149.410,9	5.406,6	144.004,3	63.080,6	80.923,7	3.741,7	84.665,4	6.660,3	78.005,1
1988	166.646,6	5.269,6	161.377,0	73.029,8	88.347,2	2.919,9	91.267,1	6.685,2	84.581,9
1989	188.478,1	5.372,3	183.105,8	75.625,8	107.480,0	2.803,9	110.283,9	7.160,2	103.123,7
1990	203.053,0	4.930,4	198.122,6	79.392,1	118.730,5	3.398,1	122.128,6	7.700,7	114.427,9
1991	195.571,7	4.441,5	191.130,2	80.546,7	110.583,5	3.345,6	113.929,1	8.058,2	105.870,9
1992	185.367,9	4.364,9	181.003,0	80.515,7	100.487,3	6.964,4	107.451,7	8.349,0	99.102,7
1993	181.015,5	4.171,0	176.844,5	84.504,6	92.339,9	10.535,9	102.875,8	9.613,6	93.262,2
1994	192.562,5	3.018,1	189.544,3	90.790,2	98.754,1	13.954,4	112.708,5	9.363,3	103.345,2
1995	207.276,7	4.565,8	202.710,9	94.543,3	108.167,6	19.016,6	127.184,2	9.345,1	117.839,1
1996	232.261,6	5.318,2	226.943,4	104.326,0	122.617,4	21.649,5	144.266,9	9.474,1	134.792,8

**9.7. RENTA GENERADA POR PERSONA OCUPADA EN EL SECTOR AGRARIO. SERIE HISTÓRICA**

AÑOS	Renta Agraria (millones ptas.) (A)	Población ocupada en el sector agrario (miles personas) (B) (1)	Renta generada por persona ocupada (miles pesetas) (A)/(B)	Tasa variación interanual (%)
1981	30.140,7	64,6	466,6	—
1982	39.759,2	68,7	578,7	24,0
1983	47.649,9	64,6	737,6	27,5
1984	52.486,4	64,5	813,7	10,3
1985	70.001,2	55,2	1.268,1	55,8
1986	78.280,4	49,8	1.571,9	24,0
1987	78.005,1	48,7	1.601,7	1,9
1988	84.581,9	49,8	1.698,4	6,0
1989	103.123,7	49,0	2.104,6	31,4
1990	114.427,9	50,9	2.248,1	6,8
1991	105.870,9	45,7	2.316,6	3,0
1992	99.102,7	48,1	2.060,3	-11,1
1993	93.262,2	44,5	2.095,8	1,7
1994	103.345,2	43,2	2.392,3	14,1
1995	117.839,1	47,1	2.501,9	4,6
1996	134.792,8	34,2	3.941,3	57,5

Nota: (1) De 1980 a 1982 la población ocupada en la Agricultura está referida a su situación en el Cuarto Trimestre, mientras que de 1983 en adelante está referida a la Media Anual.

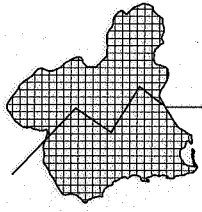
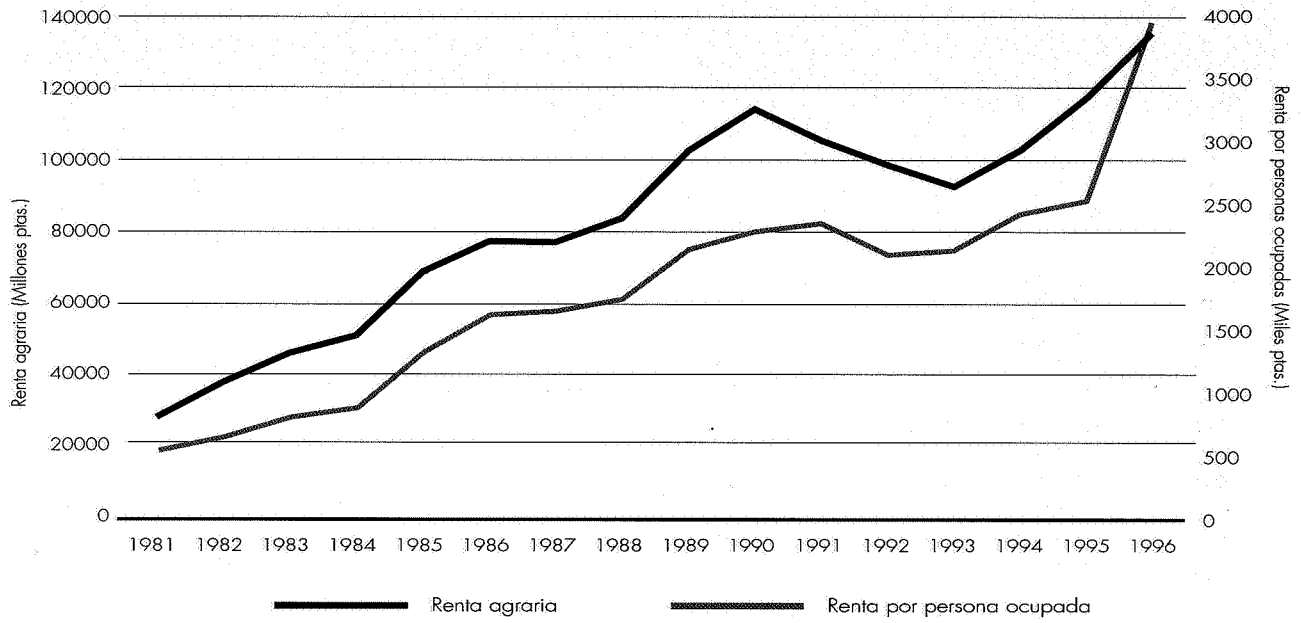


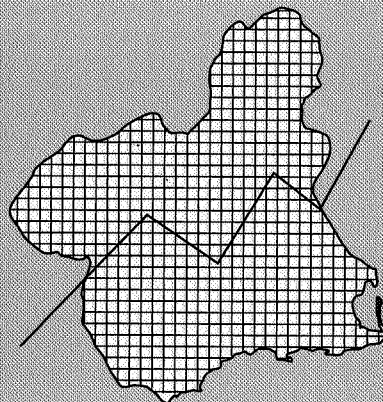
Gráfico 9.6 y 9.7

**Renta agraria y renta generada por persona ocupada en el sector. 1981-1996**



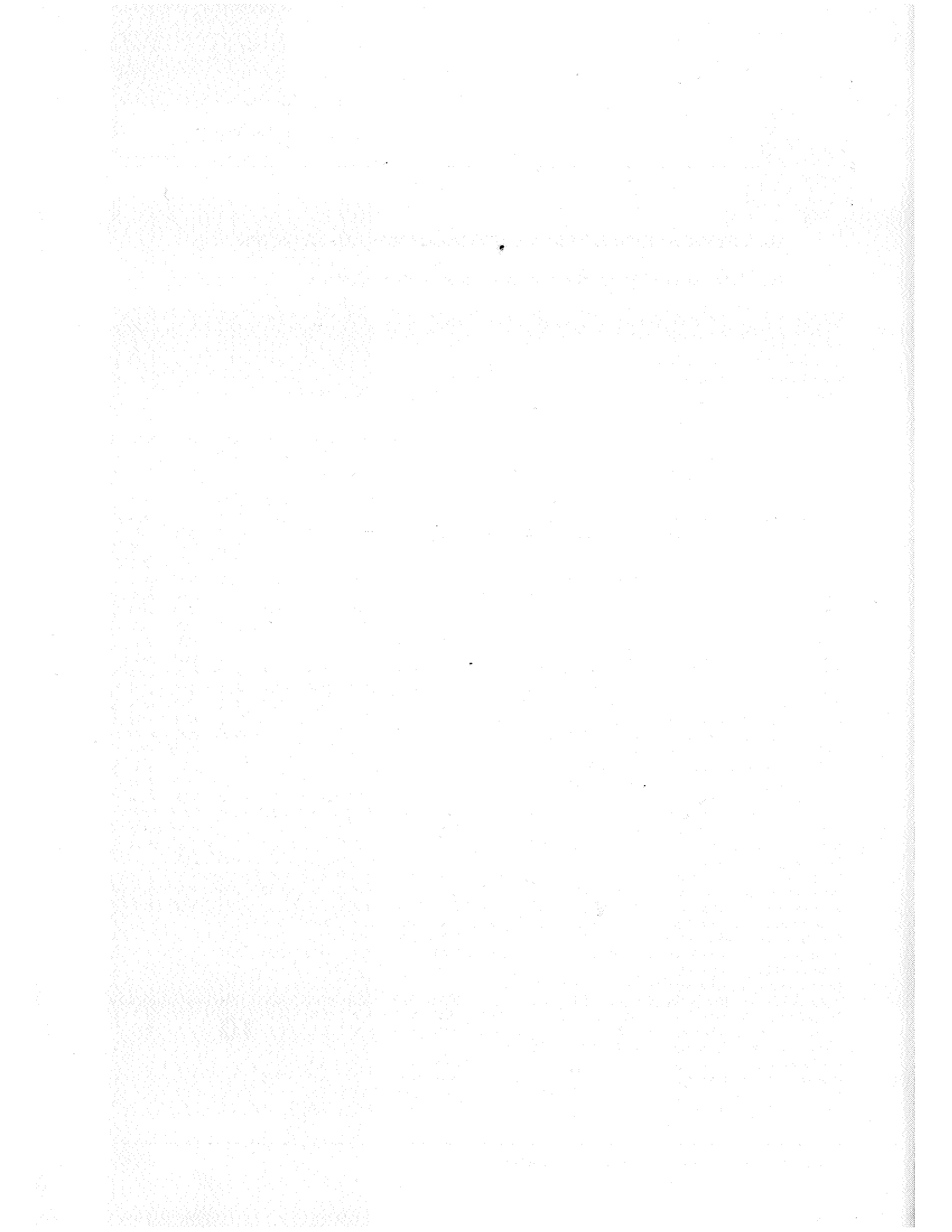


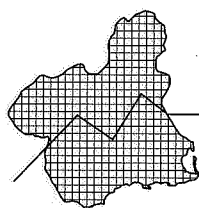
1998



**10**

**Precios**

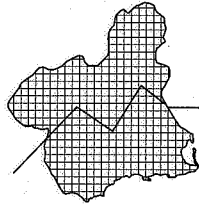




### 10.1. PRECIOS PERCIBIDOS POR LOS PRODUCTORES AGRARIOS. (Ptas/Kg.)

#### 10.1.1. Precios percibidos por los productores agrarios. 1996 (Continúa)

PRODUCTO	POSICIÓN	ENE	FEB	MAR	ABR	MAY	JUN	JUL	AGO	SEP	OCT	NOV	DIC
<b>CEREALES Y OTROS</b>													
Aceituna de mesa Mollar	s/camión finca									65,00	145,00		
Arroz Balilla x sollana	s/cosechadora												
Cebada Caballar	s/finca						18,50	18,70	18,50				
Trigo	s/finca						27,00	28,00					
Maíz	s/finca												
Garrofo	s/finca	42,50					43,80	40,50	40,00	39,30	40,00	40,00	40,00
Pimienta cáscara Roja	s/secadero								375,00	408,80	442,50		
Heno de alfalfa	s/almacén agr	26,50	26,50	24,60	19,00	23,10	25,30	25,20	23,20	23,30	25,30	25,50	25,50
<b>HORTALIZAS</b>													
Apio blanco (toda mata)	s/merc. origen	18,50	14,75	17,30	25,25	45,63	18,50	23,20		25,00	25,00	22,50	15,90
Apio verde (toda mata)	s/merc. origen	16,60	15,63	21,00	29,38	54,38	16,00	18,70		20,00	20,00	18,75	14,20
Lechuga Iceberg	s/merc. origen	16,60	15,63	21,00	29,38	54,38	16,00	18,70		20,00	20,00	18,75	14,20
Lechuga acogollada.	s/finca	38,00	50,00	74,30	36,88						21,25	37,50	16,90
Lechuga Baby «Little Gem»	s/finca	14,88	34,00								13,50	13,75	12,00
Lechuga Romana	s/finca	13,60	17,63	25,00	16,88			7,50		15,38	15,25	11,25	11,40
Escarola	s/finca	23,20	58,75	66,50	85,00							31,50	16,50
Espinacas	s/finca	58,00	90,00	86,50	70,00		70,00	70,00		75,00	56,25	40,00	43,00
Acelga	s/finca	11,00	17,13	12,00	8,50	9,50	15,25	15,00		18,00	13,25	8,00	8,00
Col-Repollo	s/finca	37,50	74,88	52,00	49,17	40,00	42,50		40,00	40,00	40,00	35,00	30,50
Brócoli	s/merc. origen	49,00	73,75	128,00	50,00	62,50	48,75					45,00	48,00
Coliflor	s/finca	54,50	64,38	116,00	90,00	91,67	90,00		100,00	65,00	60,00	62,50	60,00
Calabacín	s/finca	129,50	112,50	109,00	45,00	31,88	19,50	30,50	21,90	27,50	39,38	41,25	29,00
Calabaza Totanera	s/finca	167,50	61,67	121,00	75,00	75,00	76,25	36,90	32,50	29,38	28,75	27,50	25,00
Alcachofa blanca cal. 36/48	s/merc. origen	58,50	82,50	69,50	39,00							198,25	74,88
Alcachofa blanca cal. 18/24	s/merc. origen	45,00	95,00	107,00	26,00						90,38	95,63	60,70
Alcachofa violeta	s/merc. origen	98,00		62,50								130,00	115,00
Alcachofa industria (corazones)	s/merc. origen	28,50	50,00	41,00	26,25							55,00	37,25
Alcachofa industria (perolas)	s/merc. origen	16,00	18,50	15,00	12,75							35,00	27,88
Judía redonda Kara	s/merc. origen	282,50	366,25	423,50	251,25	148,75	132,50	173,00	118,00	142,50	165,00	189,38	189,00
Judía plana Perona	s/merc. origen	250,00	356,25	385,00	161,88	110,00	108,13	150,00	96,50	122,50	143,33	193,13	195,50
Guisante Negret	s/merc. origen	211,50	274,38	337,10	188,75	137,50	132,50					346,25	306,00
Haba verde	s/merc. origen	99,00	121,25	151,00	70,63							145,00	78,50
Cebolla grano	s/merc. origen										21,50	22,00	
Cebolla babosa	s/camión finca				38,75	25,63	19,50						
Berenjena «aire libre» negra	s/merc. origen	122,50	67,50							25,00	33,13	37,50	76,50
Patata Spunta y otras	s/finca	50,63			59,67	39,00	17,88	16,25				32,50	32,50
Pimiento Lamuyo verde 1º	s/merc. origen		104,67	170,00	126,88	105,00	88,75	67,00	26,90				
Pimiento Lamuyo verde 2º	s/merc. origen		62,00	120,00	80,00	80,00	66,25	48,50	20,00				
Pimiento Lamuyo rojo 1º	s/merc. origen			210,00	180,00	200,00	148,75	72,00	78,00	36,25	31,00		
Pimiento Lamuyo industria	s/merc. origen												
Pimiento dulce Italiano	s/merc. origen												
Pimiento de bola	s/merc. origen					127,50	143,75	115,00	60,00	60,00	47,50	78,75	100,00
Pepino oscuro Negrito	s/merc. origen	54,50			132,50	45,00	37,50	24,00	18,00	31,88	34,38	63,33	
Tomate liso	s/merc. origen	68,33			148,75	121,25	73,13	86,50	52,00	55,00	57,50	65,00	96,00
Tomate liso «invernadero»	s/merc. origen	101,25	116,25	128,00									
Melón Piel de Sapo	s/merc. origen					55,00	87,50	41,50	19,00				
Melón Galia	s/merc. origen					76,25	66,88	25,00	29,40	37,50			
Sandía	s/finca						28,75	15,50	11,00				
Sandía Apirena	s/finca						40,50	21,50	15,00				

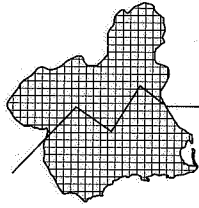


## 10. Precios

### 10.1.1. Precios percibidos por los productores agrarios. 1996 (Conclusión)

PRODUCTO	POSICIÓN	ENE	FEB	MAR	ABR	MAY	JUN	JUL	AGO	SEP	OCT	NOV	DIC
<b>CÍTRICOS</b>													
Limón Fino (un corte)	s/árbol	74,50	65,00	74,17						82,50	91,25	74,38	56,00
Limón Fino (todo limón)		60,00	52,50	50,50	44,17				53,75	55,00	55,00	46,88	42,50
Limón Verna (un corte)	s/árbol			70,00	78,75								
Limón Verna (todo limón)	s/árbol				68,33	72,50	66,88	68,50	75,00				
Naranja Navelina	s/árbol	31,90	28,13	28,33					32,50	34,38	37,50	37,50	37,00
Naranja Salustiana	s/árbol	45,00	41,88	42,50	42,50				40,00	40,63	42,50	43,75	47,50
Naranja Navelate	s/árbol	95,00	76,88		79,50								
Naranja Valencia Late	s/árbol			57,50	53,13	45,00	41,38	39,50	37,50				60,00
Mandarina Clementina Marisol	s/árbol								85,00	81,25	75,63		
Mandarina Clemen.Nules	s/árbol										58,75	61,67	64,50
Mandarina Clemen.Villa	s/árbol	81,00	80,00								55,83	89,38	94,00
Mandarina Fortuna	s/árbol	90,00	91,88	92,50	92,50								95,00
Mandarina Oroval	s/árbol											55,00	55,00
Pomelo Rojo	s/árbol	36,00	34,88	36,00	35,00					32,50	32,50	33,13	35,00
<b>FRUTAS Y FRUTOS SECOS</b>													
Almendra Común	s/alm. agricul.	720,00	732,50	739,00	755,00	777,50	835,00	800,00	768,00	762,50	735,00	752,50	750,00
Almendra Desmayo-Larqueta	s/alm. agricul.	814,00	840,00	843,00	860,00	897,50	995,00	771,00	868,00	845,00	756,25	770,00	770,00
Almendra Marcona	s/alm. agricul.	778,00	800,00	800,00	805,00	827,50	905,00	836,00	804,00	796,25	747,50	776,25	781,00
Albaricoque Valencianos	s/árbol				112,50								
Albaricoque Mauricio	s/árbol				100,00								
Albaricoque Búvida	s/árbol					85,83	65,00						
Albaricoque Clases	s/camión-finca					86,25	65,00						
Albaricoque Real Fino	s/camión-finca							60,00					
Melocotón Extratempranos	s/árbol					105	110,00						
Melocotón Tempranos	s/camión-finca						110,83	76,67					
Melocotón Paraguayos	s/camión-finca							63,13					
Melocotón Media Estación	s/camión-finca							65,00	50,00				
Melocotón Tardío	s/árbol												
Ciruela Santa Rosa	s/árbol					80	78,33	80,00					
Ciruela Red Beaut	s/árbol					118,75	110						
Manzana Golden	s/merc. origen									155,00	35,00		
Pera Ercolini	s/camión-finca					100,00	114,17	107,00	73,75				
Uva de mesa Italia	s/parral							65,00	60,00	75,00		53,13	
Uva de mesa Napoleón	s/parral								62,50	42,50	56,88	55,00	47,00
Uva de mesa Domingo	s/parral									36,25	65,83		
<b>VINO (Pts./grado/Hl.)</b>													
Vino Tinto Bullas	s/bodega	825	825	820	800	800	725	500	500	500	500	500	600
Vino Tinto Jumilla	s/bodega	950	950	950			650	650	650	650	650	650	650
Vino Tinto Yecla	s/bodega	850	850	840	800	800	738	550	550	550	550	550	600
<b>PRODUCTOS GANADEROS</b>													
Termeros (270-320 Kg./canal) 1º	s/matadero	530,50	528,75	527,50	488,75	472,50	448,25	432,50	449,50	476,25	487,50	487,50	490,50
Añojos (más de 320 Kg./canal) 1º	s/matadero	499,50	498,75	497,50	458,75	442,50	418,75	402,50	413,50	446,25	457,50	457,50	460,50
Termeros (240-270 Kg./canal) 1º	s/matadero	572,50	568,75	567,50	528,75	512,50	481,25	457,50	477,50	501,25	513,75	517,50	520,50
Porcino Selecto	s/granja (1)	181,50	192,50	189,30	199,50	224,55	247,00	249,50	241,30	228,50	202,75	193,00	198,90
Lechón hasta 18 Kg. (Pts./unid.)	s/granja (1)	6.745	7.450	6.905	6.850	7.075	6.750	7.045	6.545	6.150	5.500	5.600	7.185
Cordero 20-25 Kg. vivo	s/granja	440,00	385,00	320,00	375,00	377,50	365,00	417,00	471,00	506,88	517,50	515,00	465,00
Cabrutos hasta 8 Kg. vivo	s/granja	698,00	636,25	592,00	621,25	631,25	672,50	695,00	725,00	805,00	805,00	805,00	785,00

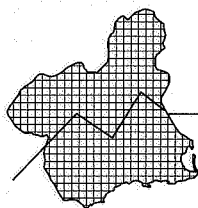
Nota: (1) Precios de Lonja del Seguro.



**10.1. PRECIOS PERCIBIDOS POR LOS PRODUCTORES AGRARIOS. (Ptas/Kg.)**

10.1.2. Precios percibidos por los productores agrarios. 1997 (Continúa)

PRODUCTO	POSICIÓN	ENE	FEB	MAR	ABR	MAY	JUN	JUL	AGO	SEP	OCT	NOV	DIC
<b>CEREALES Y OTROS</b>													
Aceituna de mesa Mollar	s/camión finca												
Aroz Bailia x sollana	s/cosechadora												
Cebada Caballar	s/finca					19,50	19,10	20,00					
Trigo	s/finca					26,50	28,00	28,50					
Maíz	s/finca												
Garrofa	s/finca	40,00								34,40	32,10	31,30	31,00
Pimienta cáscara Roja	s/secadero									425,00	390,00		
Heno de alfalfa	s/almacén agr	25,50	25,50	23,40	18,70	18,00	18,90	19,40	21,50	21,70	22,50	22,50	22,50
<b>HORTALIZAS</b>													
Apio blanco (toda mata)	s/merc. origen	25,70	11,50	10,00	16,10	17,50	24,40	27,00	32,50	35,00	30,00	24,50	33,50
Apio verde (toda mata)	s/merc. origen	27,20	9,50	8,50	16,70	17,10	20,60	26,00	33,10	35,00	30,00	60,00	49,50
Lechuga Iceberg	s/merc. origen	31,20	30,30	10,00	15,10	27,90				38,80	33,80	50,00	42,50
Lechuga acogollada	s/finca	13,80	11,60	8,80	9,60	11,00	41,80			13,50			
Lechuga Baby «Little Gem»	s/finca	11,00	11,90	9,50	8,20	14,30	14,60	15,00		18,60	17,30	17,60	18,60
Lechuga Romana	s/finca					15,00	15,00	16,20	15,50	15,50		15,00	18,10
Escarola	s/finca	18,70	18,80	14,10	12,80								37,50
Espinacas	s/finca		50,00	41,30	40,00	40,00	45,00						
Acelga	s/finca	12,90	9,30	7,00	9,00	8,00	10,30	20,00	20,00	12,60	8,30	8,00	8,40
Col/Repollo	s/finca	36,00	32,50	18,80	15,00								
Brócoli	s/merc. origen	55,50	43,10	54,40	44,00	39,40					52,50	106,90	106,00
Califlor	s/finca	70,00	38,80	28,80	23,00								75,00
Calabacín	s/finca	75,50	41,90	21,00	22,90	21,30	16,30	38,00	23,10	25,00	41,30	136,30	142,00
Calabaza Totanera	s/finca	25,50		10,00	10,80	10,00	12,60	20,00	18,80	15,00	15,00		
Alcachofa blanca cal. 36/48	s/merc. origen	96,00	83,10	46,70	43,00						93,30	122,50	142,00
Alcachofa blanca cal. 18/24	s/merc. origen	90,50	64,40	82,50	24,70						90,00	170,00	124,00
Alcachofa violeta	s/merc. origen	74,00											
Alcachofa industria (corazones)	s/merc. origen	45,00	53,10	38,80	30,00	48,80	35,00				50,00	56,30	100,00
Alcachofa industria (perolas)	s/merc. origen	37,30	33,80	25,60	19,00	29,40	24,20				50,00	56,30	55,00
Judía redonda Kora	s/merc. origen	397,50	375,00	308,80	239,50	191,90	171,30	128,50	168,10	146,70	137,50	125,00	154,00
Judía plana Perona	s/merc. origen	358,50	418,80	261,90	145,50	148,80	105,60	107,00	123,80	150,00	117,50	152,50	163,50
Guisante Negret	s/merc. origen	260,00	217,50	234,40	162,00	160,50							
Haba verde	s/merc. origen	84,50	104,40	92,50	90,80								137,50
Cebolla grano	s/merc. origen												
Cebolla babosa	s/camión finca					27,60	46,60						
Berenjena «aire libre» negra	s/merc. origen	102,50					29,20	42,50	20,60	25,00			
Patata Spunta y otras	s/finca	41,20	40,00	32,50	35,00	28,80	29,50						49,50
Pimiento Lamuyo verde 1ª	s/merc. origen			221,30	174,00	112,50	88,80	74,50	65,00	55,00	40,00		
Pimiento Lamuyo verde 2ª	s/merc. origen			160,00	113,00	87,50	67,50	58,00					
Pimiento Lamuyo rojo 1ª	s/merc. origen			220,00	310,00	200,00	100,00	98,00	96,30	89,00	105,00		
Pimiento Lamuyo industria	s/merc. origen												
Pimiento dulce Italiano	s/merc. origen												
Pimiento de bola	s/merc. origen				296,90	225,00	216,30	111,90	47,50	78,10	40,00	43,30	
Pepino oscuro Negrito	s/merc. origen			97,50	47,00	26,80	30,60	47,50	51,30	61,00	65,00		
Tomate Liso	s/merc. origen	72,50	48,80					65,00	75,00	99,00	98,10	97,50	110,50
Tomate Liso «invernadero»	s/merc. origen	70,00	89,40	141,90	139,00	75,00	47,50	50,00					
Melón Piel de Sapo	s/merc. origen						96,30	62,50	44,50	55,00	42,50		
Melón Galia	s/merc. origen						60,00	19,60	62,50	67,50			
Sandía	s/finca					22,50	22,50	11,50	25,60	42,50			
Sandía Apirena	s/finca						40,00	21,80	33,80	42,50			

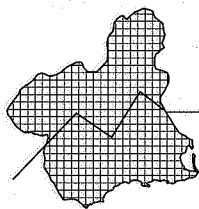


## 10. Precios

### 10.1.2. Precios percibidos por los productores agrarios. 1997 (Conclusión)

PRODUCTO	POSICIÓN	ENE	FEB	MAR	ABR	MAY	JUN	JUL	AGO	SEP	OCT	NOV	DIC
<b>CÍTRICOS</b>													
Limón Fino (un corte)	s/árbol	51,90								58,30	57,50	49,40	37,00
Limón Fino (todo limón)	s/árbol	41,50	35,00	28,80	28,50	37,50				39,40	35,00	32,50	28,00
Limón Vera (un corte)	s/árbol				52,50	60,00							
Limón Vera (todo limón)	s/árbol	50,00	45,00	48,10		58,30	55,60	48,50	43,30				
Naranja Novelina	s/árbol	35,00	28,10							32,50	32,50	30,90	24,10
Naranja Salustiana	s/árbol	45,00	41,30	39,40	38,30								26,30
Naranja Novel-Late	s/árbol			66,30	50,00	55,00							47,00
Naranja Valencia Late	s/árbol			49,20	42,00	36,30	37,50	41,30					
Mandarina Clementina Marisol	s/árbol									66,50	53,80		45,00
Mandarina Clemen.Nules	s/árbol	65,00											43,80
Mandarina Clemen.Villa	s/árbol	86,30	60,00							58,30	71,30	69,40	61,20
Mandarina Fortuna	s/árbol	101,30	88,80	76,30	60,00								
Mandarina Oroval	s/árbol	55,00											
Pomelo Rojo	s/árbol	37,50											
<b>FRUTAS Y FRUTOS SECOS</b>													
Almendra Común	s/alm. agricul.	760,00	752,50	802,50	786,00	720,00	685,00	650,00	607,50	510,00	497,50	475,00	471,00
Almendra Desmayo-Larqueta	s/alm. agricul.	778,00	767,50	842,50	822,00	736,70	685,00	652,00	630,00	523,00	518,80	497,50	491,00
Almendra Marcona	s/alm. agricul.	792,00	782,50	842,50	824,00	750,00	750,00	724,00	647,50	543,00	537,50	522,50	521,00
Albaricoque Valencianos	s/árbol				112,50								
Albaricoque Mauricio	s/árbol												
Albaricoque Búlida	s/árbol					93,80	85,00						
Albaricoque Clases	s/camión-finca							92,50					
Albaricoque Real Fino	s/camión-finca							80					
Melocotón Extratempranos	s/árbol				125,00	120	68,50						
Melocotón Tempranos	s/camión-finca												
Melocotón Paraguayos	s/camión-finca							70,60					
Melocotón Media Estación	s/camión-finca												
Melocotón Tardío	s/árbol								70,00				
Ciruela Santa Rosa	s/árbol					71							
Ciruela Red Beaut	s/árbol					100,50							
Manzana Golden	s/merc. origen									44,00			
Pera Ercolini	s/camión-finca							50,00					
Uva de mesa Italia	s/parral							50,00	42,50	53,10			
Uva de mesa Napoleón	s/parral	45,00	45,00						72,50	82,00	88,80	95,00	
Uva de mesa Domingo	s/parral									82,50	111,50	119,40	117,50
<b>VINO (Pts./grado/Hl.)</b>													
Vino Tinto Bullas	s/bodega	600	600	600	600	600	600	600	600	600	625	700	700
Vino Tinto Jumilla	s/bodega	650	650	650	650	650	650	650	650	650	669	725	725
Vino Tinto Yecla	s/bodega	600	600	600	600	600	600	600	600	600	625	700	700
<b>PRODUCTOS GANADEROS</b>													
Terminos(270-320 Kg./canal) 1ª	s/matadero	502,50	497,50	497,50	497,50	495,00	495,00	497,50	500,00	512,50	512,50	522,50	551,50
Añojos(más de 320 Kg./canal) 1ª	s/matadero	472,50	470,50	472,50	472,50	470,00	470,00	472,50	475,00	487,50	487,50	497,50	526,50
Terminos(240-270 Kg./canal) 1ª	s/matadero	535,50	532,50	532,50	532,50	530,00	530,00	532,50	535,00	547,50	547,50	557,50	586,50
Porcino Selecto	s/granja (1)	193,30	196,70	211,50	232,50	283,30	246,00	222,90	228,30	234,10	201,50	218,00	179,70
Lechón hasta 18 Kg. (Pts./unid.)	s/granja (1)	7.445	8.265	9.975	8.785	8.325	5.250	4.825	4.875	5.700	6.375	5.475	6.825
Cordero 20-25 Kg. vivo	s/granja	421,00	440,00	468,80	391,00	343,80	320,00	369,00	412,50	457,00	495,00	479,40	528,50
Cabrillos hasta 8 Kg. vivo	s/granja	760,00	721,00	672,50	550,00	467,50	488,80	592,00	614,40	680,00	713,80	688,10	770,50

Nota: (1) Precios de Lonja del Seguro.



**10.2. PRECIOS MEDIOS DE LAS TIERRAS POR APROVECHAMIENTOS. (PTAS/HA.)**

PRECIOS	SECANO				REGADÍO					
	Pastizales	Labor	Viña vinificación	Frutos secos	Labor	Frutos secos	Frutales pepita	Frutales hueso	Viña mesa	Limonero
<b>1990</b>										
Máximo	64.500	330.000	500.000	730.000	2.325.000	1.200.000	1.300.000	2.450.000	2.660.000	3.850.000
Mínimo	33.000	210.000	320.000	390.000	1.600.000	775.000	1.000.000	1.275.000	1.690.000	2.725.000
Más frecuente	45.000	270.000	420.000	545.000	1.900.000	975.000	1.250.000	1.775.000	2.050.000	3.175.000
<b>1991</b>										
Máximo	67.000	325.000	550.000	600.000	2.225.000	1.100.000	1.675.000	2.550.000	2.700.000	3.700.000
Mínimo	37.000	200.000	375.000	420.000	1.625.000	750.000	1.100.000	1.425.000	1.800.000	2.730.000
Más frecuente	50.000	250.000	450.000	500.000	1.950.000	925.000	1.400.000	1.875.000	2.100.000	3.175.000
<b>1992</b>										
Máximo	85.000	300.000	525.000	575.000	2.150.000	1.025.000	1.475.000	2.075.000	2.325.000	3.225.000
Mínimo	40.000	200.000	300.000	400.000	1.350.000	700.000	1.050.000	1.225.000	1.750.000	2.050.000
Más frecuente	65.000	250.000	400.000	475.000	1.650.000	900.000	1.225.000	1.500.000	2.000.000	2.500.000
<b>1993</b>										
Máximo	60.000	300.000	505.000	560.000	1.975.000	915.000	1.240.000	1.650.000	2.100.000	3.125.000
Mínimo	30.000	195.000	320.000	360.000	1.220.000	625.000	775.000	925.000	1.675.000	1.975.000
Más frecuente	45.000	250.000	390.000	445.000	1.500.000	795.000	930.000	1.185.000	1.900.000	2.350.000
<b>1994</b>										
Máximo	70.000	240.000	495.000	585.000	1.835.000	830.000	1.360.000	1.635.000	2.630.000	3.200.000
Mínimo	38.000	155.000	380.000	400.000	1.190.000	555.000	980.000	925.000	1.640.000	2.425.000
Más frecuente	50.000	200.000	435.000	475.000	1.460.000	710.000	1.030.000	1.180.000	1.935.000	2.835.000
<b>1995</b>										
Máximo	71.500	205.000	520.500	600.000	2.000.000	890.000	1.490.000	1.730.000	2.100.000	3.260.000
Mínimo	40.000	130.000	377.000	410.000	1.330.000	600.000	1.060.000	1.055.000	1.675.000	2.475.000
Más frecuente	51.500	170.000	440.000	495.000	1.595.000	750.000	1.280.000	1.300.000	1.900.000	2.885.000
<b>1996</b>										
Máximo	68.000	250.000	495.000	705.000	2.300.000	1.180.000	1.895.000	2.488.000	2.675.000	3.700.000
Mínimo	39.500	172.000	325.000	480.000	1.600.000	745.000	1.140.000	1.370.000	2.005.000	2.790.000
Más frecuente	51.200	210.000	385.000	586.000	1.925.000	930.000	1.465.000	1.745.000	2.300.000	3.175.000
<b>1997</b>										
Máximo	82.000	325.000	620.000	905.000	2.514.000	1.250.250	2.540.000	2.938.000	2.870.150	3.785.000
Mínimo	48.000	206.500	422.000	687.700	1.790.000	800.000	1.875.000	1.920.000	2.270.000	2.870.000
Más frecuente	63.250	268.250	503.000	790.200	2.086.000	990.000	2.175.000	2.350.000	2.620.000	3.260.000



THE UNIVERSITY OF CHICAGO PRESS

CHICAGO, ILLINOIS 60607

TEL: 773/936-3700

FAX: 773/936-3700

WWW.CHICAGO.PRESS.EDU

© 2005 THE UNIVERSITY OF CHICAGO PRESS

ALL RIGHTS RESERVED

PRINTED IN THE UNITED STATES OF AMERICA

ISBN 0-226-17111-1

HARDCOVER \$45.00

PAPERBACK \$22.00

9 780226 171111

0 226 17111 1

0 226 17111 1

0 226 17111 1

0 226 17111 1

0 226 17111 1

0 226 17111 1

0 226 17111 1

0 226 17111 1

0 226 17111 1

0 226 17111 1

0 226 17111 1

0 226 17111 1

0 226 17111 1