

## Encuesta Ocupación en Alojamientos Rurales. Octubre 2007-2008

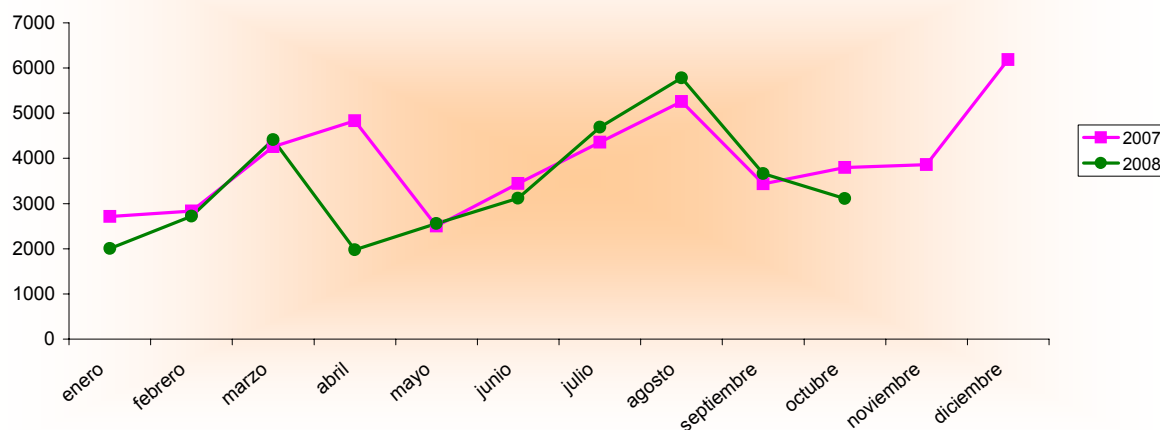
Octubre 2007 - 2008 España - Región de Murcia		Número de viajeros			Número de pernoctaciones			Estancia media	Grado ocupación
		Total	Residentes en España	Residentes en el extranjero	Total	Residentes en España	Residentes en el extranjero		
<b>REGIÓN DE MURCIA</b>	Año 2008	<b>3.110</b>	<b>3.092</b>	<b>18</b>	<b>8.145</b>	<b>7.874</b>	<b>271</b>	<b>2,62</b>	<b>9,29%</b>
	Año 2007	3.798	3.798	-	9.531	8.840	691	2,51	11,60%
<b>Variación año anterior</b>		<b>-18,11%</b>	<b>-18,59%</b>	<b>-</b>	<b>-14,54%</b>	<b>-10,93%</b>	<b>-60,78%</b>	<b>4,38%</b>	<b>-19,91%</b>
ESPAÑA	Año 2008	226.571	206.489	20.082	528.155	431.867	96.288	2,33	13,96%
	Año 2007	243.694	221.597	22.097	628.310	520.928	107.382	2,58	18,90%
<b>Variación año anterior</b>		<b>-7,03%</b>	<b>-6,82%</b>	<b>-9,12%</b>	<b>-15,94%</b>	<b>-17,10%</b>	<b>-10,33%</b>	<b>-9,69%</b>	<b>-26,14%</b>

### Datos acumulados 2007-2008

Acumulado Enero-Octubre Años 2007 y 2008		Número de viajeros			Número de pernoctaciones		
		Total	Residentes en España	Residentes en el extranjero	Total	Residentes en España	Residentes en el extranjero
<b>REGIÓN DE MURCIA</b>	Año 2008	<b>34.038</b>	<b>32.806</b>	<b>1.231</b>	<b>127.366</b>	<b>119.394</b>	<b>7.971</b>
	Año 2007	37.425	36.346	1.081	129.118	119.842	9.276
<b>Variación año anterior</b>		<b>-9,05%</b>	<b>-9,74%</b>	<b>13,88%</b>	<b>-1,36%</b>	<b>-0,37%</b>	<b>-14,07%</b>
ESPAÑA	Año 2008	2.237.923	1.991.286	246.638	6.809.315	5.606.982	1.202.333
	Año 2007	2.214.805	1.971.376	243.429	6.841.299	5.580.166	1.261.133
<b>Variación año anterior</b>		<b>1,04%</b>	<b>1,01%</b>	<b>1,32%</b>	<b>-0,47%</b>	<b>0,48%</b>	<b>-4,66%</b>

Fuente: Encuesta de Ocupación de Alojamientos de Turismo Rural (I.N.E.)

### Evolución nº viajeros



**Región de Murcia**  
**Consejería de Cultura y Turismo**  
 Secretaría General  
 Unidad de Estudios y Estadística