

## Encuesta Ocupación Hotelera Octubre 2005-2006

Octubre 2005 - 2006 España - Región de Murcia		Número de viajeros			Número de pernoctaciones			Estancia media	Grado ocupación
		Total	Residentes en España	Residentes en el extranjero	Total	Residentes en España	Residentes en el extranjero		
<b>REGIÓN DE MURCIA</b>	Año 2006	<b>101.902</b>	<b>82.588</b>	<b>19.314</b>	<b>223.297</b>	<b>174.675</b>	<b>48.623</b>	<b>2,19</b>	<b>47,36%</b>
	Año 2005	91.653	74.272	17.381	202.855	155.119	47.736	2,21	46,64%
<b>Variación año anterior</b>		<b>11,18%</b>	<b>11,20%</b>	<b>11,12%</b>	<b>10,08%</b>	<b>12,61%</b>	<b>1,86%</b>	<b>-0,90%</b>	<b>1,54%</b>
ESPAÑA	Año 2006	7.384.473	4.168.204	3.216.269	23.348.550	9.360.163	13.988.387	3,16	54,55%
	Año 2005	7.079.207	3.928.317	3.151.793	22.656.980	8.720.393	13.943.478	3,20	54,08%
<b>Variación año anterior</b>		<b>4,31%</b>	<b>6,11%</b>	<b>2,05%</b>	<b>3,05%</b>	<b>7,34%</b>	<b>0,32%</b>	<b>-1,25%</b>	<b>0,87%</b>

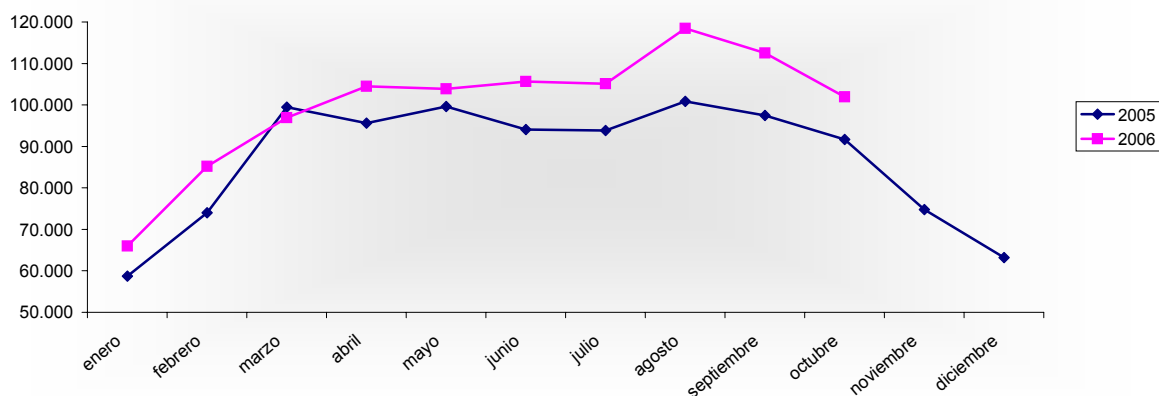
### Datos acumulados 2005/2006

Acumulado Enero-Octubre Años 2005 y 2006		Número de viajeros			Número de pernoctaciones		
		Total	Residentes en España	Residentes en el extranjero	Total	Residentes en España	Residentes en el extranjero
<b>REGIÓN DE MURCIA</b>	Año 2006	<b>1.000.181</b>	<b>809.317</b>	<b>190.864</b>	<b>2.351.793</b>	<b>1.931.573</b>	<b>420.225</b>
	Año 2005	929.586	760.145	169.409	2.230.003	1.820.744	413.031
<b>Variación año anterior</b>		<b>7,59%</b>	<b>6,47%</b>	<b>12,66%</b>	<b>5,46%</b>	<b>6,09%</b>	<b>1,74%</b>
ESPAÑA	Año 2006	72.239.057	41.152.501	31.086.557	239.243.816	101.093.004	138.150.814
	Año 2005	68.095.944	38.900.443	29.194.765	225.318.721	95.370.678	129.944.900
<b>Variación año anterior</b>		<b>6,08%</b>	<b>5,79%</b>	<b>6,48%</b>	<b>6,18%</b>	<b>6,00%</b>	<b>6,31%</b>

Fuente: Encuesta de Ocupación Hotelera (I.N.E.)

\* Debido a un cambio metodológico del I.N.E. se han modificado los datos correspondientes al año 2005 para ser comparables con los del año 2006

### Evolución nº Viajeros



Consejería de Turismo, Comercio y Consumo  
Secretaría General  
Unidad de Estudios y Estadística