

## Encuesta Ocupación Apartamentos Turísticos Marzo 2005-2006

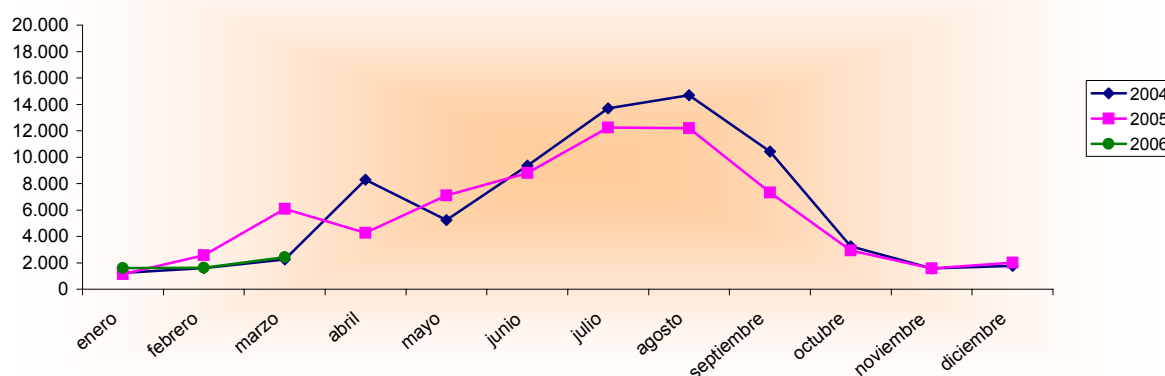
Marzo 2005 - 2006 España - Región de Murcia		Número de viajeros			Número de pernoctaciones			Estancia media	Grado ocupación
		Total	Residentes en España	Residentes en el extranjero	Total	Residentes en España	Residentes en el extranjero		
<b>REGIÓN DE MURCIA</b>	Año 2006	2.432	2.212	220	24.553	18.428	6.125	10,09	25,77%
	Año 2005	6.086	5.535	551	43.821	34.125	9.695	7,20	30,91%
<b>Variación año anterior</b>		<b>-60,04%</b>	<b>-60,04%</b>	<b>-60,07%</b>	<b>-43,97%</b>	<b>-46,00%</b>	<b>-36,82%</b>	<b>40,14%</b>	<b>-16,63%</b>
ESPAÑA	Año 2006	568.199	112.635	455.564	4.788.798	590.772	4.198.026	8,43	64,55%
	Año 2005	586.923	159.282	427.641	5.030.026	807.344	4.222.682	8,57	62,35%
<b>Variación año anterior</b>		<b>-3,19%</b>	<b>-29,29%</b>	<b>6,53%</b>	<b>-4,80%</b>	<b>-26,83%</b>	<b>-0,58%</b>	<b>-1,63%</b>	<b>3,53%</b>

### Datos acumulados 2005/2006

Acumulado Enero-Marzo Años 2005 y 2006		Número de viajeros			Número de pernoctaciones		
		Total	Residentes en España	Residentes en el extranjero	Total	Residentes en España	Residentes en el extranjero
<b>REGIÓN DE MURCIA</b>	Año 2006	5.667	4.968	700	61.925	43.643	18.283
	Año 2005	8.645	7.556	1.089	81.294	57.054	24.239
<b>Variación año anterior</b>		<b>-34,45%</b>	<b>-34,25%</b>	<b>-35,72%</b>	<b>-23,83%</b>	<b>-23,51%</b>	<b>-24,57%</b>
ESPAÑA	Año 2006	1.576.508	307.138	1.269.370	13.366.986	1.593.174	11.773.812
	Año 2005	1.560.215	327.002	1.233.213	13.626.290	1.633.287	11.993.003
<b>Variación año anterior</b>		<b>1,04%</b>	<b>-6,07%</b>	<b>2,93%</b>	<b>-1,90%</b>	<b>-2,46%</b>	<b>-1,83%</b>

Fuente: Encuesta de Ocupación de Apartamentos turísticos (I.N.E.)

### Evolución nº viajeros



Consejería de Turismo, Comercio y Consumo  
Secretaría General  
Unidad de Estudios y Estadística