

## Encuesta Ocupación Apartamentos Turísticos Marzo 2004-2005

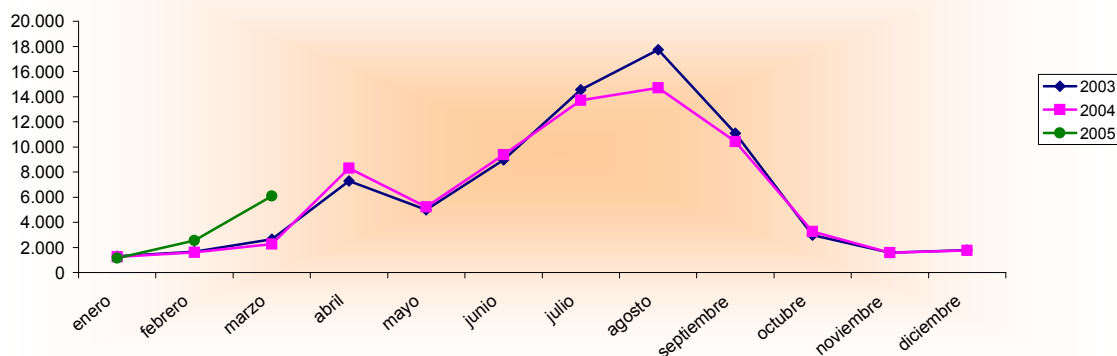
Marzo 2004 - 2005 España - Región de Murcia		Número de viajeros			Número de pernoctaciones			Estancia media	Grado ocupación*
		Total	Residentes en España	Residentes en el extranjero	Total	Residentes en España	Residentes en el extranjero		
<b>REGIÓN DE MURCIA</b>	Año 2005	<b>6.086</b>	<b>5.535</b>	<b>551</b>	<b>43.821</b>	<b>34.125</b>	<b>9.695</b>	<b>7,20</b>	<b>30,91%</b>
	Año 2004	2.263	1.795	468	25.198	17.336	7.863	11,13	22,22%
<b>Variación año anterior</b>		<b>168,94%</b>	<b>208,36%</b>	<b>17,74%</b>	<b>73,91%</b>	<b>96,84%</b>	<b>23,30%</b>	<b>-35,31%</b>	<b>39,11%</b>
ESPAÑA	Año 2005	586.923	159.282	427.641	5.030.026	807.344	4.222.682	8,57	62,35%
	Año 2004	577.164	104.110	473.054	5.004.758	502.855	4.501.903	8,67	65,29%
Variación año anterior		1,69%	52,99%	-9,60%	0,50%	60,55%	-6,20%	-1,15%	-4,50%

### Datos acumulados 2004/2005

Acumulado Enero-Marzo Años 2004 y 2005		Número de viajeros			Número de pernoctaciones		
		Total	Residentes en España	Residentes en el extranjero	Total	Residentes en España	Residentes en el extranjero
<b>REGIÓN DE MURCIA</b>	Año 2005	<b>8.645</b>	<b>7.556</b>	<b>1.089</b>	<b>81.294</b>	<b>57.054</b>	<b>24.239</b>
	Año 2004	5.105	4.073	1.034	67.446	47.133	20.315
<b>Variación año anterior</b>		<b>69,34%</b>	<b>85,51%</b>	<b>5,32%</b>	<b>20,53%</b>	<b>21,05%</b>	<b>19,32%</b>
ESPAÑA	Año 2005	1.560.215	327.002	1.233.213	13.626.290	1.633.287	11.993.003
	Año 2004	1.635.244	271.860	1.363.384	14.220.651	1.375.042	12.845.609
Variación año anterior		-4,59%	20,28%	-9,55%	-4,18%	18,78%	-6,64%

Fuente: Encuesta de Ocupación de Apartamentos turísticos (I.N.E.)

### Evolución nº Viajeros



\* A partir del año 2005 el grado de ocupación se refiere al Grado de Ocupación por apartamentos y no por plazas tal y como se venía haciendo hasta la fecha.



**Consejería de Turismo, Comercio y Consumo**  
Secretaría General  
Unidad de Estudios y Estadística