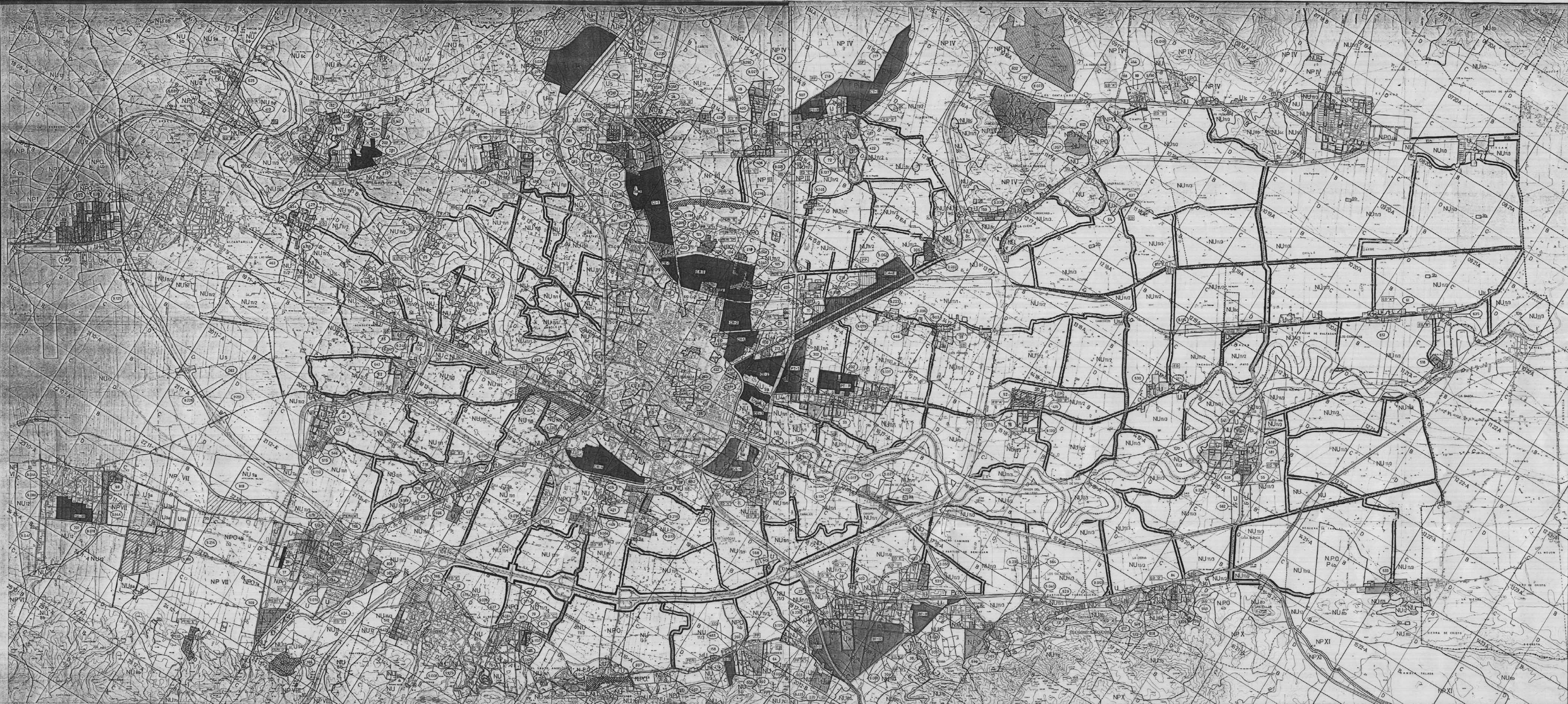


**D. MANUEL RIBAS Y PIERA**







**PLANES PARCELALES DE URBANIZACIÓN**

- P PLANES PARCELALES DE URBANIZACIÓN
- P PLANES PARCELALES DE URBANIZACIÓN
- SECTORES DE ORDENACIÓN A DESARROLLAR POR ESTUDIOS DE URBANIZACIÓN (M. 24. 24. 14 y 24. 1)
- POLÍGONOS DE EJECUCIÓN
- PLAN ESPECIAL DE REFORMA INTERIOR

**CLASES DE SUELO**

- U URBANO
- P URBANIZABLE PROGRAMADO
- NP URBANIZABLE NO PROGRAMADO
- NU NO URBANIZABLE

— CAMINOS DE HUERTA  
— LIMITES MUNICIPALES  
- - - - - LIMITE DE PEDANÍAS

**NO VALIDO PLAN GENERAL, SOLO PLANO DIRECTOR.**

**CARTOGRAFIA**  
1:5000

Hoja 2 Hoja 1

**CODIFICADOS**

- 001 a 099 Cálculo de Detalle
- 100 a 199 P.E. R.U.
- 200 a 299 Planes Parciales
- 300 a 399 Planes Parciales
- 401 a 439 Estudios de Detalle
- 440 a 499 E.D. Individualizadas
- 500 a 599 Polígonos de Ejecución
- 601 a 699 PERLIS no perfilados en P.G.
- 701 a 799 Límites metropolitanos
- 801 a 899 P.A.U.
- 9001 a 9500 Modificaciones de P.G.

**ZONAS**

1a) CASO URBANO	5a) CASO JARDIN
1b) CASO URBANO	5b) CASO JARDIN
1c) CASO URBANO	5c) CASO JARDIN
2a) CASO URBANO	6a) CASO JARDIN
2b) CASO URBANO	6b) CASO JARDIN
2c) CASO URBANO	6c) CASO JARDIN
3a) CASO URBANO	7a) CASO JARDIN
3b) CASO URBANO	7b) CASO JARDIN
3c) CASO URBANO	7c) CASO JARDIN
4a) CASO URBANO	8a) CASO JARDIN
4b) CASO URBANO	8b) CASO JARDIN
4c) CASO URBANO	8c) CASO JARDIN
5a) CASO URBANO	9a) CASO JARDIN
5b) CASO URBANO	9b) CASO JARDIN
5c) CASO URBANO	9c) CASO JARDIN

MURCIA: 1977

MARCELO REYES Y PARRA: IDEAS, PLAN Y DISEÑO

VICENTE GARCÍA CASAS: JANE SOLER LUISA

JOSÉ DE SÁNCHEZ GARCÍA: ALBERTO REALS GONZÁLEZ

VP: B.P.: EL ALCALDE

**B2.3** ESCALA 1:5000

**PLAN GENERAL DE ORDENACIÓN URBANÍSTICA DE MURCIA**

SECTORES DE ORDENACIÓN Y POLÍGONOS DE EJECUCIÓN









----- LIMITE DEL SUELO URBANO  
 ..... LIMITE DE LA ZONA HISTORICO-ARTISTICA SEGUN LA DECLARACION DE CONJUNTO HISTORICO ARTISTICO

**ZONAS**

1a	CASCO URBANO	4a	INDUSTRIAL COMPACTA
1b	CENTRO COMERCIAL	5	PLANES PARCIALES
2a	TRANSICION DE ENSANCHE EN CONSERVACION	7a	PARQUES Y JARDINES PUBLICOS
2b	TRANSICION DE ENSANCHE EN CONTENCIÓN	8a	PARQUES Y JARDINES PRIVADOS
2c	TRANSICION DE ENSANCHE EN COLMATACION	9a	EQUIPAMIENTOS COLECTIVOS
2d	TRANSICION DE ENSANCHE EN RENOVACION	9b	SERVICIOS URBANOS
3a	EXTENSIVA ALTA	10	COMUNICACIONES Y TRANSPORTES

MURCIA, enero de 1977

MANUEL RIBAS Y PIERA  
 ARQUITECTO DEL EQUIPO DE ARQUITECTOS

TOMAS POU VIVER  
 ARQUITECTO

VICENTE GARAULET CASSE  
 ARQUITECTO

JAIME SOLER LLUSA  
 ECONOMISTA

JOAQUIN DE NADAL CAPARRA  
 ECONOMISTA

ALBERTO VILALBA GONZALEZ  
 DIRECTOR GENERAL DE URBANISMO

Vº Bº EL ALCALDE

**B3.1** ESCALA 1/5 000




ZONAS DE NORMATIVA HOMOGENEA

MODIFICACION DE ERROR MATERIAL SEGUN ACUERDO DE 23-12-1980

CUMPLIMIENTO DE LA ORDEN MINISTERIAL DE 27-12-1977. marzo-1978



—————	ALINEACIONES QUE SE CONSERVAN O MODIFICAN	
-----	ALINEACIONES QUE SE CREAN	
	VIALES PREFERENTES	VIALES PEATONALES

## ZONAS

1 <sub>a</sub>	CASCO URBANO	6 <sub>a</sub>	CIUDAD JARDIN
1 <sub>b</sub>	CENTRO COMERCIAL	6 <sub>b</sub>	CIUDAD JARDIN EXTENSIVA
1 <sub>c</sub>	CASCO URBANO DE PEDANIAS	7 <sub>a</sub>	PARQUES Y JARDINES PUBLICOS
2 <sub>a</sub>	TRANSICION DE ENSANCHE EN CONSERVACION	7 <sub>b</sub>	ESPACIOS FORESTALES PUBLICOS
2 <sub>b</sub>	TRANSICION DE ENSANCHE EN CONTENCIÓN	7 <sub>c</sub>	SITIOS NATURALES DE INTERES PISAJISTICO
2 <sub>c</sub>	TRANSICION DE ENSANCHE EN COLMATACION	8 <sub>a</sub>	PARQUES Y JARDINES PRIVADOS
2 <sub>d</sub>	TRANSICION DE ENSANCHE EN RENOVACION	8 <sub>b</sub>	ESPACIOS FORESTALES PRIVADOS
3 <sub>a</sub>	EXTENSIVA ALTA	8 <sub>c</sub>	RURAL PRIVADA CON INTERES PAISAJISTICO
3 <sub>b</sub>	EXTENSIVA COMERCIAL	9 <sub>a</sub>	EQUIPAMIENTOS COLECTIVOS
3 <sub>c</sub>	EXTENSIVA BAJA	9 <sub>b</sub>	SERVICIOS URBANOS
4 <sub>a</sub>	INDUSTRIAL COMPACTA	10	COMUNICACIONES Y TRANSPORTES
4 <sub>b</sub>	INDUSTRIAL AISLADA	10 <sub>b</sub>	PROTECCION DE CAUCES Y COMUNICACIONES
4 <sub>c</sub>	MINAS Y CANTERAS	11	AGRICOLA DE INTERES
5	PLANES PARCIALES	12	RURAL



0006



**PLAN GENERAL**  
**DE ORDENACIÓN**  
**URBANÍSTICA DE MURCIA**

MURCIA CIUDAD

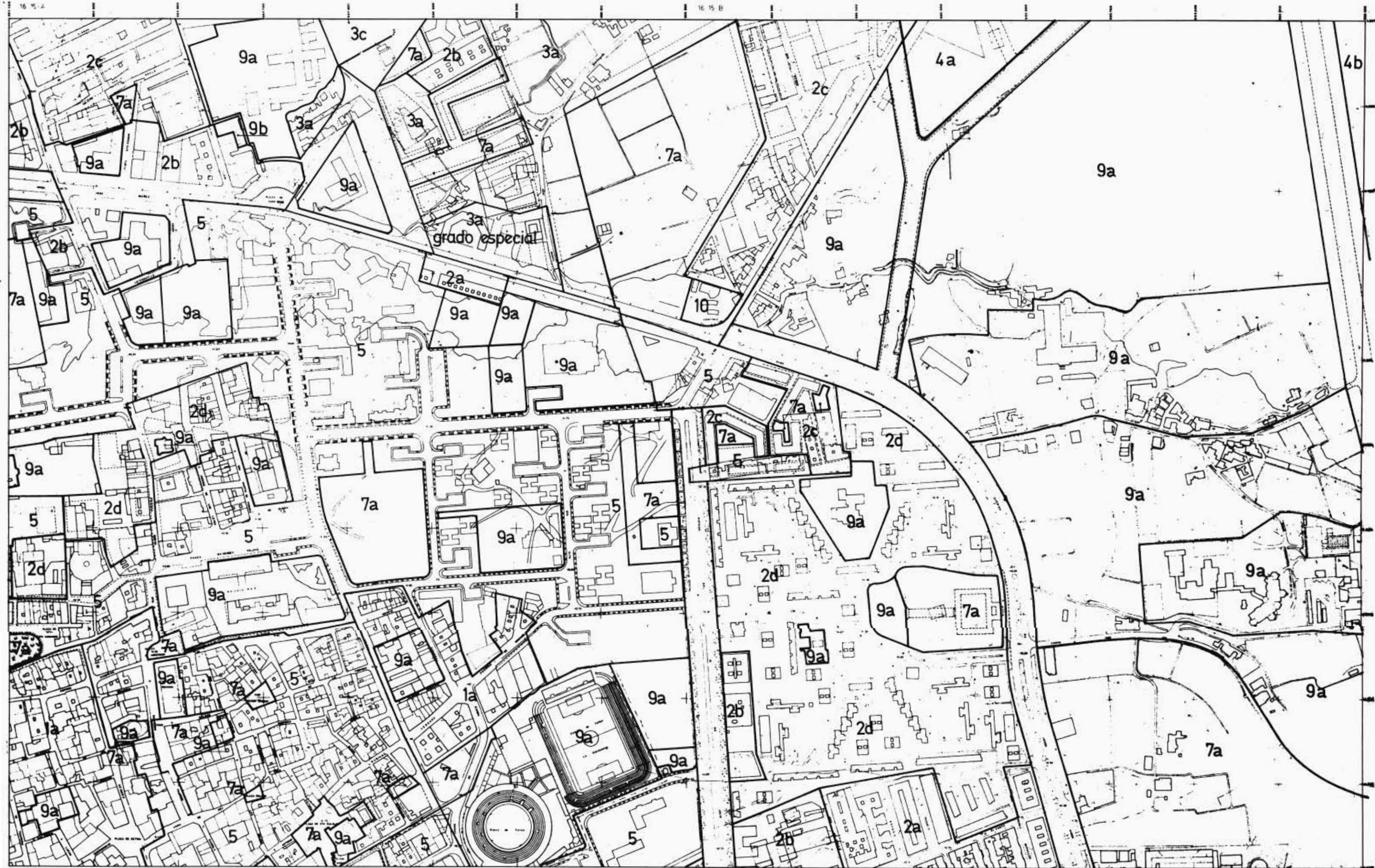


Concejalía de Urbanismo y Medio Ambiente  
Ayuntamiento de Murcia

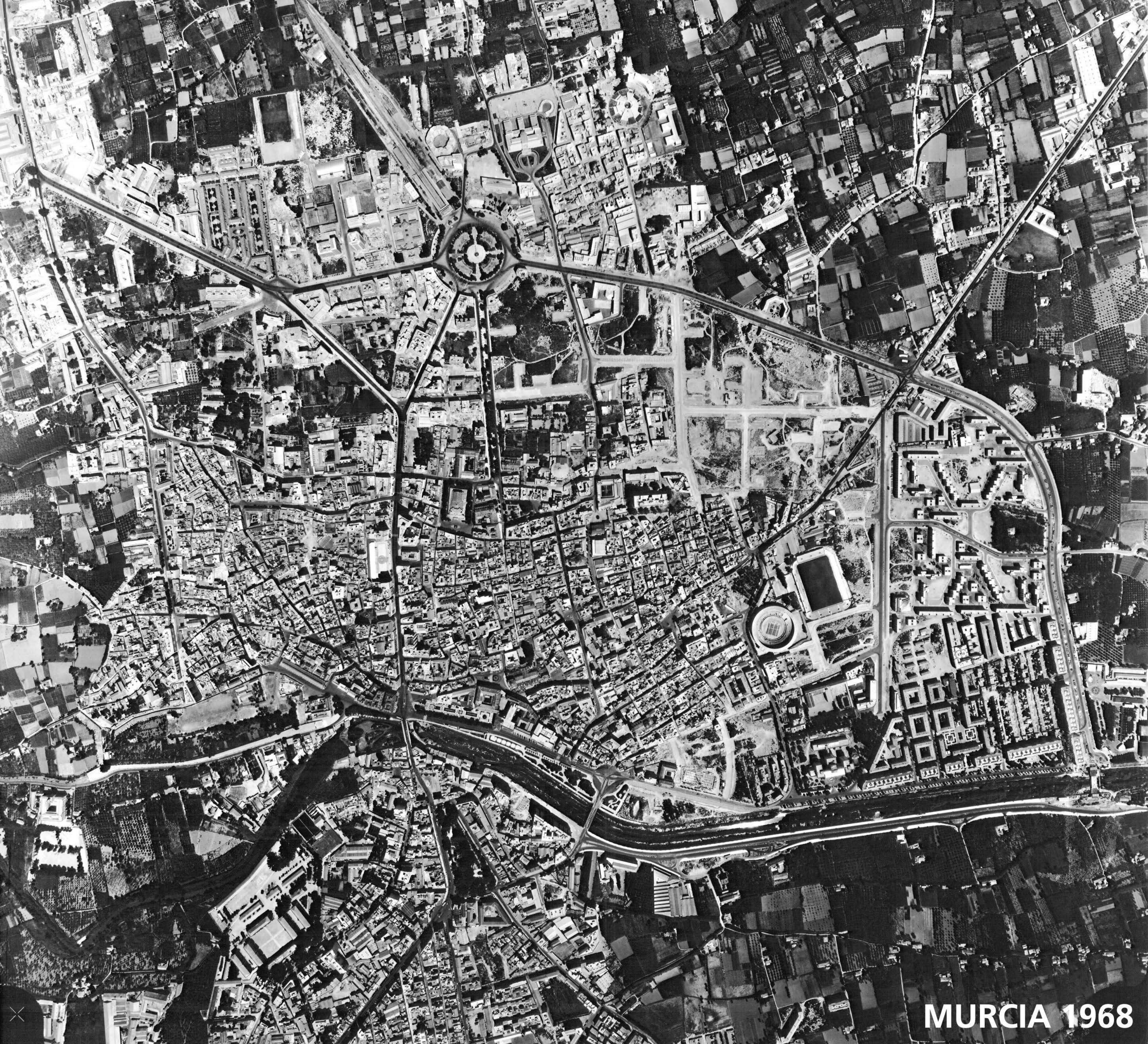












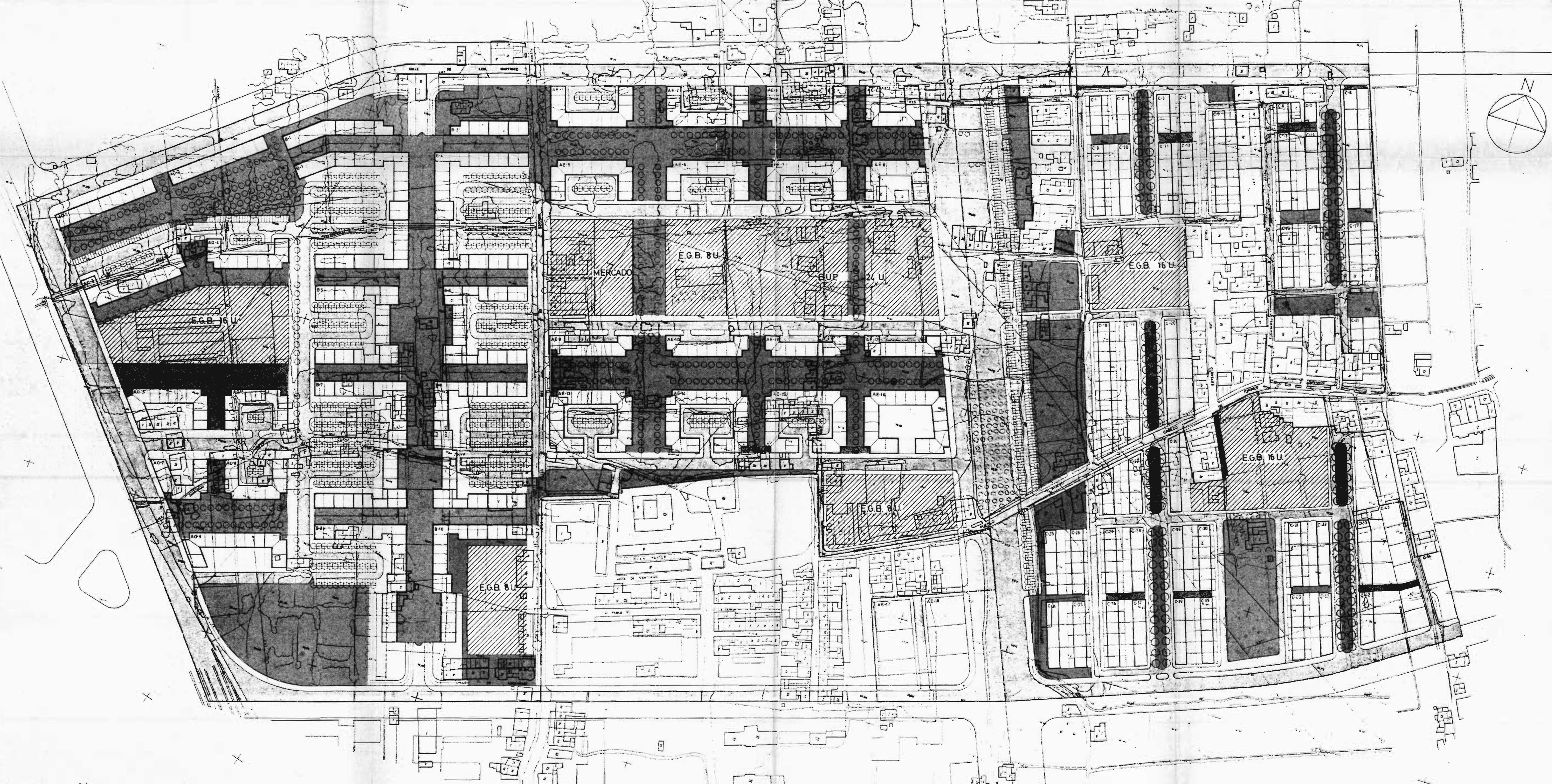
MURCIA 1968





MURCIA 2007





LEYENDA	
	Zonas peatonales
	Viales
	Equipamientos

Aprobado inicial y provisionalmente  
 en lo no modificado en el documento 9  
 de rectificación adjunto  
 EL SECRETARIO GENERAL

**ESQUEMA PEATONAL  
 Y DOTACIONES**

ESCALA: 1/2.000



*plan parcial  
 de ordenación  
 urbanística*

**"ENSANCHE NORTE, 1er SECTOR"  
 C.R.-3**

**en la ciudad de Murcia**

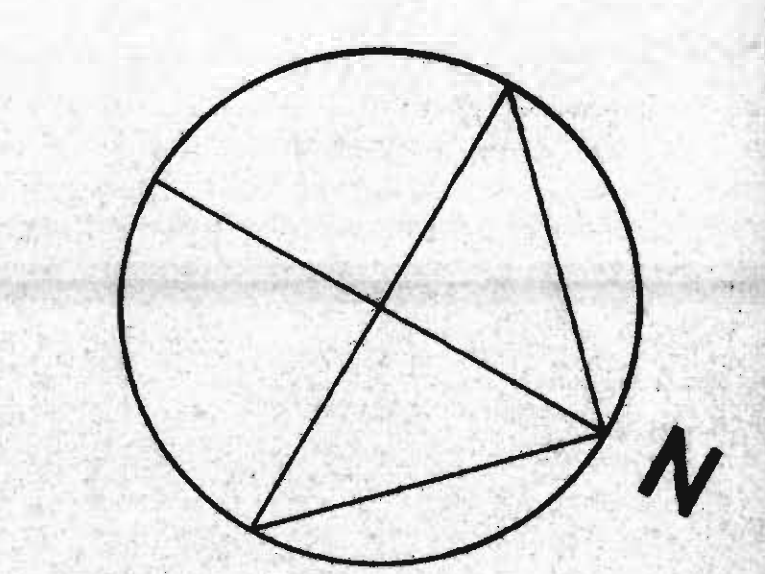
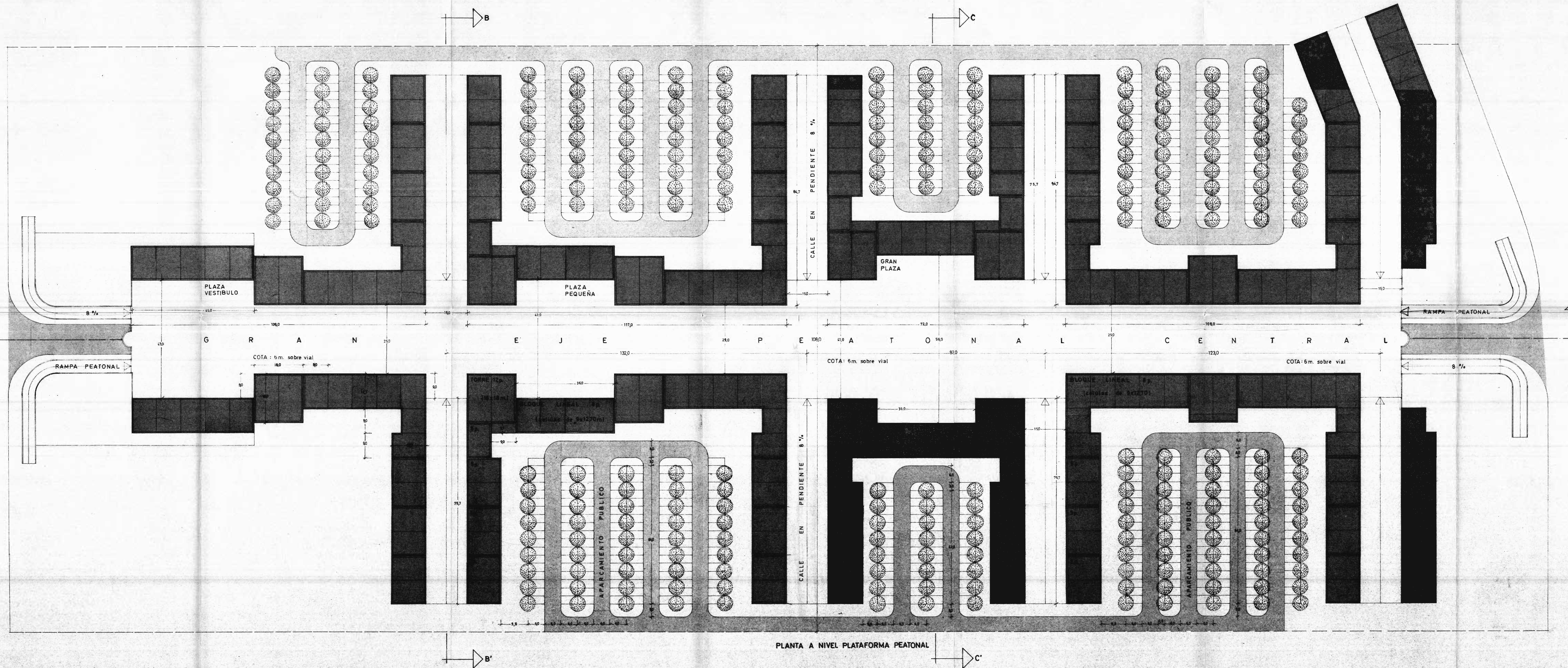
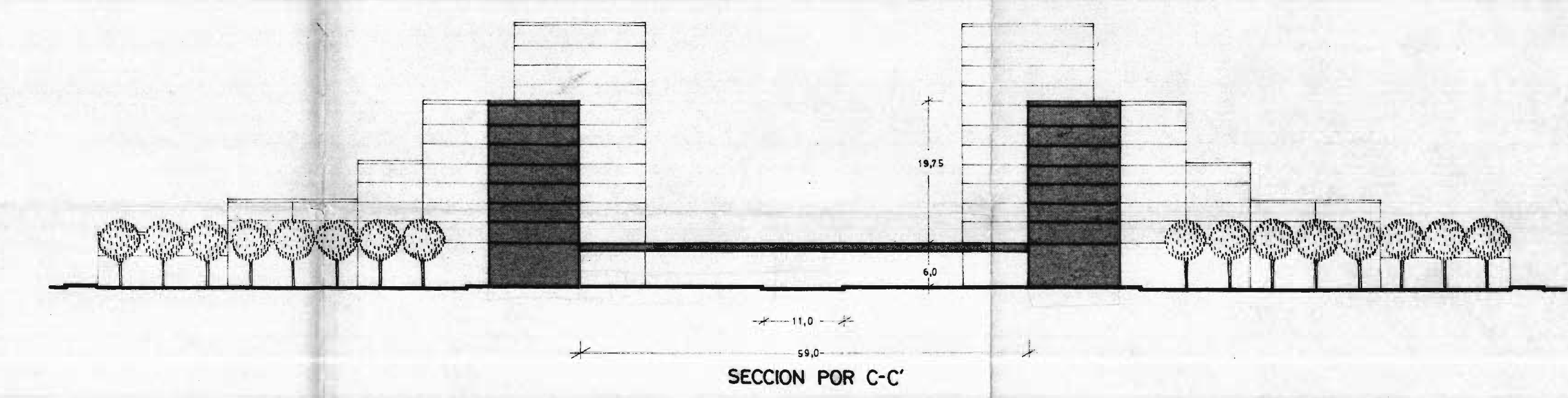
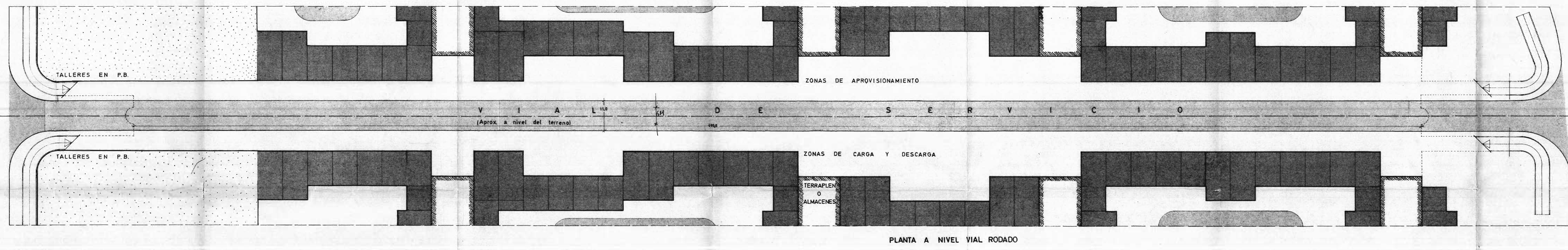
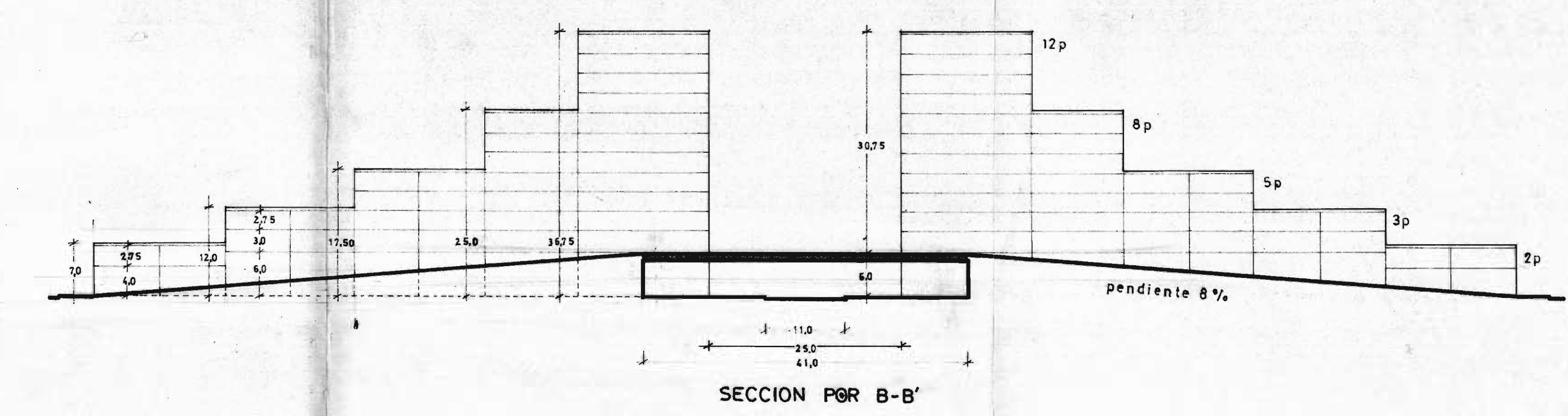
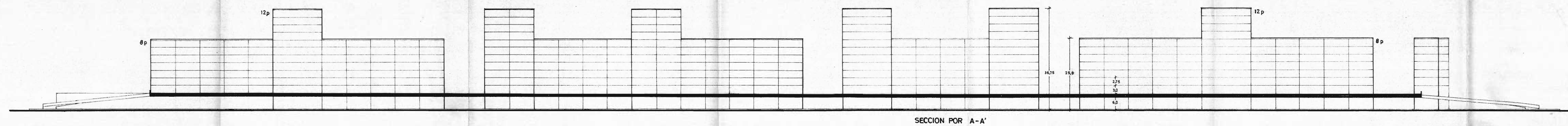
MURCIA, ENERO 1.982

EL ARQUITECTO









Aprobado inicial y provisionalmente en lo no modificado en el documento de rectificación adjunto  
**10**  
 EL SECRETARIO GENERAL

**PLANTAS, SECCIONES Y VOLUMENES DEL EJE EQUIPADO**

ESCALA: 1 / 500

**plan parcial de ordenación urbanística**  
**'ENSANCHE NORTE, 1º SECTOR' C.R.-3**  
 en la ciudad de Murcia

MURCIA, ENERO 1982

EL ARQUITECTO  
*[Signature]*



