

## Encuesta Ocupación Hotelera Junio 2007-2008

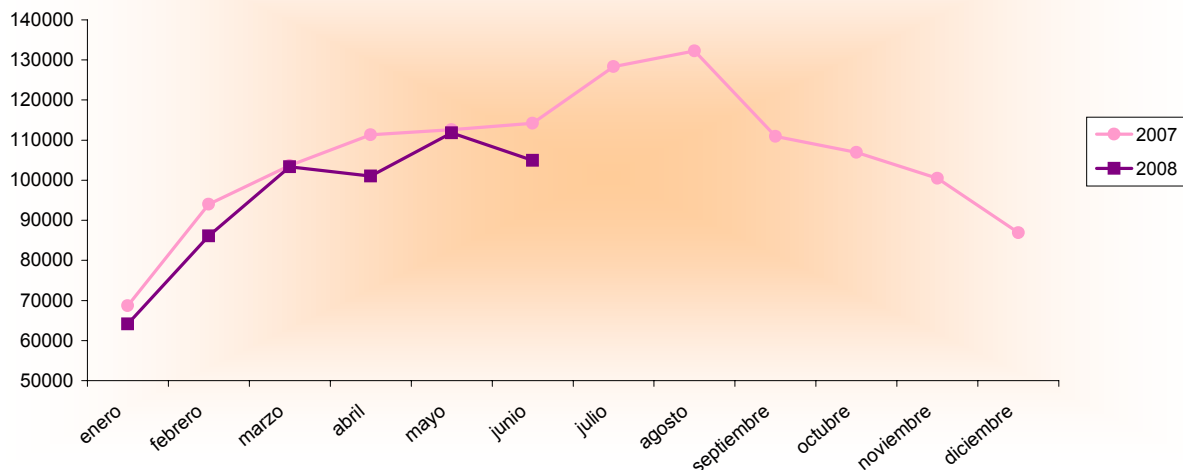
Junio 2007 - 2008 España - Región de Murcia		Número de viajeros			Número de pernoctaciones			Estancia media	Grado ocupación
		Total	Residentes en España	Residentes en el extranjero	Total	Residentes en España	Residentes en el extranjero		
<b>REGIÓN DE MURCIA</b>	Año 2008	<b>104.925</b>	<b>89.028</b>	<b>15.897</b>	<b>280.964</b>	<b>241.080</b>	<b>39.884</b>	<b>2,68</b>	<b>47,49%</b>
	Año 2007	114.229	97.134	17.095	296.655	251.324	45.331	2,60	52,30%
<b>Variación año anterior</b>		<b>-8,15%</b>	<b>-8,35%</b>	<b>-7,01%</b>	<b>-5,29%</b>	<b>-4,08%</b>	<b>-12,02%</b>	<b>3,08%</b>	<b>-9,20%</b>
ESPAÑA	Año 2008	8.329.961	4.457.989	3.871.973	27.817.756	10.462.696	17.355.059	3,34	57,68%
	Año 2007	8.594.706	4.677.427	3.917.279	28.611.638	10.873.287	17.738.351	3,33	61,28%
<b>Variación año anterior</b>		<b>-3,08%</b>	<b>-4,69%</b>	<b>-1,16%</b>	<b>-2,77%</b>	<b>-3,78%</b>	<b>-2,16%</b>	<b>0,30%</b>	<b>-5,87%</b>

### Datos acumulados 2007/2008

Acumulado Enero-Junio Años 2007 y 2008		Número de viajeros			Número de pernoctaciones		
		Total	Residentes en España	Residentes en el extranjero	Total	Residentes en España	Residentes en el extranjero
<b>REGIÓN DE MURCIA</b>	Año 2008	<b>571.391</b>	<b>471.421</b>	<b>99.971</b>	<b>1.423.507</b>	<b>1.155.126</b>	<b>268.382</b>
	Año 2007	604.553	505.139	99.417	1.469.807	1.231.374	238.434
<b>Variación año anterior</b>		<b>-5,49%</b>	<b>-6,67%</b>	<b>0,56%</b>	<b>-3,15%</b>	<b>-6,19%</b>	<b>12,56%</b>
ESPAÑA	Año 2008	39.185.601	22.474.624	16.710.978	118.686.724	50.537.461	68.149.261
	Año 2007	38.956.769	22.703.145	16.253.625	117.618.648	50.715.784	66.902.865
<b>Variación año anterior</b>		<b>0,59%</b>	<b>-1,01%</b>	<b>2,81%</b>	<b>0,91%</b>	<b>-0,35%</b>	<b>1,86%</b>

Fuente: Encuesta de Ocupación Hotelera (I.N.E.)

### Evolución nº Viajeros



Región  de Murcia

**Consejería de Turismo y Consumo**  
Secretaría General  
Unidad de Estudios y Estadística