

## Encuesta Ocupación Apartamentos Turísticos Junio 2005-2006

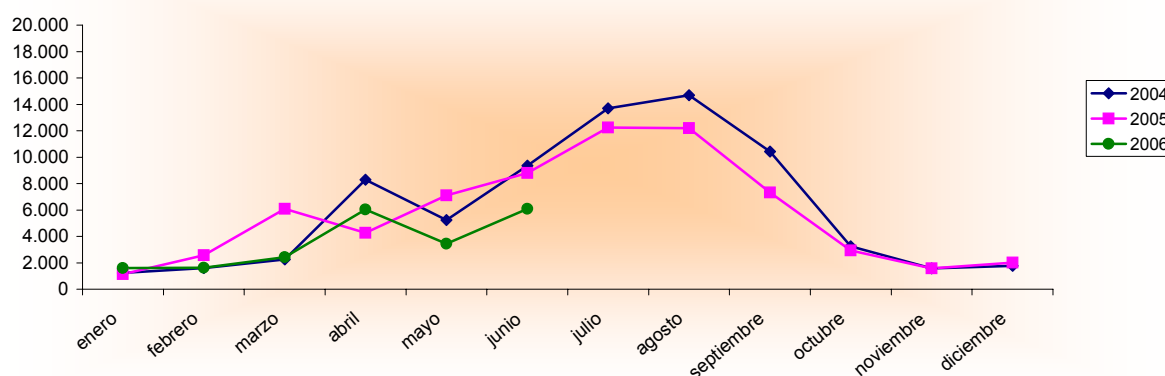
Junio 2005 - 2006 España - Región de Murcia		Número de viajeros			Número de pernoctaciones			Estancia media	Grado ocupación
		Total	Residentes en España	Residentes en el extranjero	Total	Residentes en España	Residentes en el extranjero		
<b>REGIÓN DE MURCIA</b>	<b>Año 2006</b>	<b>6.074</b>	<b>5.230</b>	<b>844</b>	<b>63.780</b>	<b>54.168</b>	<b>9.612</b>	<b>10,50</b>	<b>45,22%</b>
	Año 2005	8.788	7.532	1.256	109.770	91.766	18.004	12,49	56,99%
<b>Variación año anterior</b>		<b>-30,88%</b>	<b>-30,56%</b>	<b>-32,80%</b>	<b>-41,90%</b>	<b>-40,97%</b>	<b>-46,61%</b>	<b>-15,93%</b>	<b>-20,65%</b>
ESPAÑA	Año 2006	851.658	265.719	585.939	6.544.551	1.494.049	5.050.502	7,68	52,93%
	Año 2005	760.383	226.627	533.756	5.980.415	1.286.887	4.693.528	7,86	50,53%
Variación año anterior		12,00%	17,25%	9,78%	9,43%	16,10%	7,61%	-2,29%	4,75%

### Datos acumulados 2005/2006

Acumulado Enero-Junio Años 2005 y 2006		Número de viajeros			Número de pernoctaciones		
		Total	Residentes en España	Residentes en el extranjero	Total	Residentes en España	Residentes en el extranjero
<b>REGIÓN DE MURCIA</b>	<b>Año 2006</b>	<b>21.220</b>	<b>18.894</b>	<b>2.328</b>	<b>196.845</b>	<b>157.907</b>	<b>38.938</b>
	Año 2005	28.811	25.411	3.400	300.331	242.832	57.498
<b>Variación año anterior</b>		<b>-26,35%</b>	<b>-25,65%</b>	<b>-31,53%</b>	<b>-34,46%</b>	<b>-34,97%</b>	<b>-32,28%</b>
ESPAÑA	Año 2006	3.826.463	1.028.162	2.797.581	29.620.537	5.151.581	24.468.956
	Año 2005	3.451.845	855.928	2.595.917	28.109.002	4.350.537	23.758.465
Variación año anterior		10,85%	20,12%	7,77%	5,38%	18,41%	2,99%

Fuente: Encuesta de Ocupación de Apartamentos turísticos (I.N.E.)

### Evolución nº viajeros



Consejería de Turismo, Comercio y Consumo  
Secretaría General  
Unidad de Estudios y Estadística