

Encuesta Ocupación de Campamentos Turísticos Junio 2005-2006

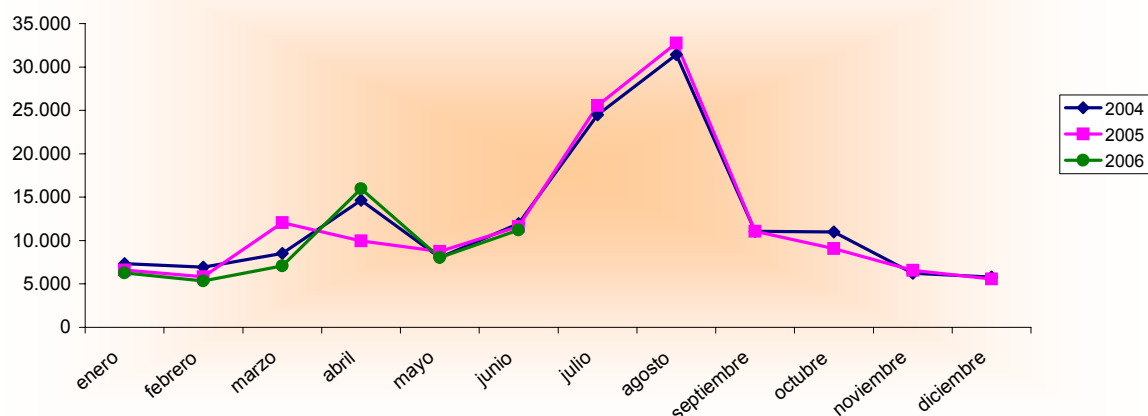
Junio 2005 - 2006 España - Región de Murcia		Número de viajeros			Número de pernoctaciones			Estancia media	Grado ocupación
		Total	Residentes en España	Residentes en el extranjero	Total	Residentes en España	Residentes en el extranjero		
REGIÓN DE MURCIA	Año 2006	11.216	9.107	2.109	61.202	38.694	22.508	5,46	29,97%
	Año 2005	11.628	9.746	1.882	48.691	28.657	20.034	4,19	28,04%
Variación año anterior		-3,54%	-6,56%	12,06%	25,69%	35,02%	12,35%	30,31%	6,88%
ESPAÑA	Año 2006	713.222	520.843	192.379	2.636.819	1.476.468	1.160.351	3,70	32,52%
	Año 2005	684.464	500.839	183.625	2.675.052	1.539.485	1.135.567	3,91	31,11%
Variación año anterior		4,20%	3,99%	4,77%	-1,43%	-4,09%	2,18%	-5,37%	4,53%

Datos acumulados 2005/2006

Acumulado Enero-Junio Años 2005 y 2006		Número de viajeros			Número de pernoctaciones		
		Total	Residentes en España	Residentes en el extranjero	Total	Residentes en España	Residentes en el extranjero
REGIÓN DE MURCIA	Año 2006	53.975	36.111	17.864	651.631	146.913	504.718
	Año 2005	54.822	35.913	18.909	638.697	117.216	521.481
Variación año anterior		-1,55%	0,55%	-5,53%	2,03%	25,34%	-3,21%
ESPAÑA	Año 2006	2.111.659	1.551.715	559.944	8.871.047	4.357.875	4.513.171
	Año 2005	2.007.281	1.467.740	539.543	8.552.235	4.132.816	4.419.421
Variación año anterior		5,20%	5,72%	3,78%	3,73%	5,45%	2,12%

Fuente: Encuesta de Ocupación de Acampamentos Turísticos (I.N.E.)

Evolución nº Viajeros



Consejería de Turismo, Comercio y Consumo
Secretaría General
Unidad de Estudios y Estadística