

## Encuesta Ocupación en Alojamientos Rurales. Junio 2004-2005

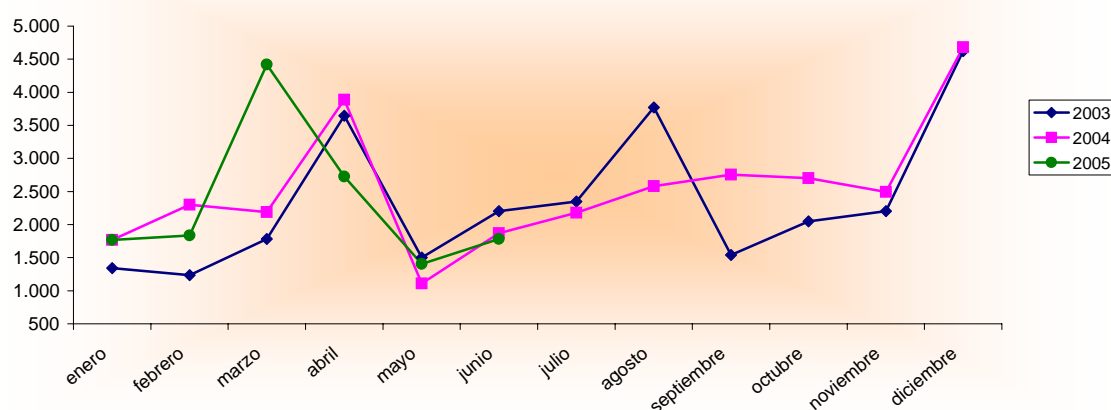
| Junio 2004 - 2005<br>España - Región de Murcia |                 | Número de viajeros |                      |                             | Número de pernoctaciones |                      |                             | Estancia media | Grado ocupación |
|--|-----------------|--------------------|----------------------|-----------------------------|--------------------------|----------------------|-----------------------------|----------------|-----------------|
|  |                 | Total              | Residentes en España | Residentes en el extranjero | Total                    | Residentes en España | Residentes en el extranjero |                |                 |
| <b>REGIÓN DE MURCIA</b>                        | <b>Año 2005</b> | <b>1.781</b>       | <b>1.755</b>         | <b>26</b>                   | <b>4.064</b>             | <b>3.880</b>         | <b>185</b>                  | <b>2,28</b>    | <b>6,56%</b>    |
|  | Año 2004        | 1.867              | 1.867                | -                           | 4.991                    | 4.991                | -                           | 2,67           | 7,90%           |
| <b>Variación año anterior</b>                  |                 | <b>-4,61%</b>      | <b>-6,00%</b>        | <b>-</b>                    | <b>-18,57%</b>           | <b>-22,26%</b>       | <b>-</b>                    | <b>-14,61%</b> | <b>-16,96%</b>  |
| ESPAÑA   | Año 2005        | 155.593            | 134.592              | 21.001                      | 413.683                  | 309.277              | 104.406                     | 2,66           | 15,84%          |
|  | Año 2004        | 141.732            | 124.760              | 16.972                      | 373.810                  | 287.611              | 86.199                      | 2,64           | 16,72%          |
| <b>Variación año anterior</b>                  |                 | <b>9,78%</b>       | <b>7,88%</b>         | <b>23,74%</b>               | <b>10,67%</b>            | <b>7,53%</b>         | <b>21,12%</b>               | <b>0,76%</b>   | <b>-5,26%</b>   |

### Datos acumulados 2004-2005

| Acumulado Enero-Junio<br>Años 2004 y 2005 |                 | Número de viajeros |                      |                             | Número de pernoctaciones |                      |                             |
|---|-----------------|--------------------|----------------------|-----------------------------|--------------------------|----------------------|-----------------------------|
|   |                 | Total              | Residentes en España | Residentes en el extranjero | Total                    | Residentes en España | Residentes en el extranjero |
| <b>REGIÓN DE MURCIA</b>                   | <b>Año 2005</b> | <b>13.775</b>      | <b>13.487</b>        | <b>288</b>                  | <b>37.478</b>            | <b>34.681</b>        | <b>2.798</b>                |
|   | Año 2004        | 13.127             | 13.006               | 121                         | 35.785                   | 34.467               | 1.293                       |
| <b>Variación año anterior</b>             |                 | <b>4,94%</b>       | <b>3,70%</b>         | <b>138,02%</b>              | <b>4,73%</b>             | <b>0,62%</b>         | <b>116,40%</b>              |
| ESPAÑA                                    | Año 2005        | 803.317            | 718.871              | 84.445                      | 2.141.224                | 1.678.058            | 463.166                     |
|   | Año 2004        | 749.756            | 679.410              | 70.346                      | 1.949.000                | 1.575.119            | 373.881                     |
| <b>Variación año anterior</b>             |                 | <b>7,14%</b>       | <b>5,81%</b>         | <b>20,04%</b>               | <b>9,86%</b>             | <b>6,54%</b>         | <b>23,88%</b>               |

Fuente: Encuesta de Ocupación de Alojamientos de Turismo Rural (I.N.E.)

### Evolución nº viajeros



Consejería de Turismo, Comercio y Consumo  
Secretaría General  
Unidad de Estudios y Estadística