

Encuesta Ocupación Hotelera Julio 2007-2008

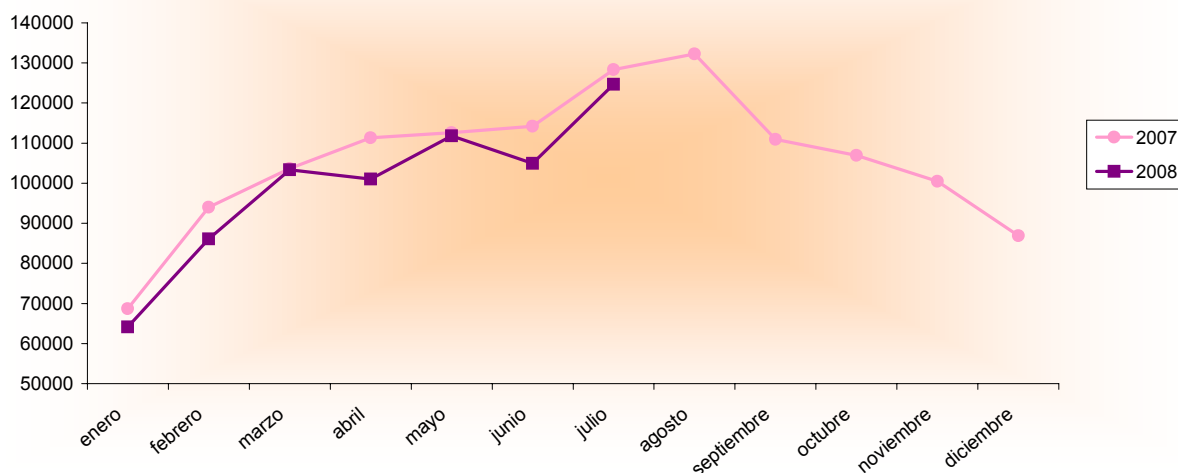
| Julio 2007 - 2008 España - Región de Murcia | | Número de viajeros | | | Número de pernoctaciones | | | Estancia media | Grado ocupación |
|--|----------|--------------------|----------------------|-----------------------------|--------------------------|----------------------|-----------------------------|----------------|-----------------|
| | | Total | Residentes en España | Residentes en el extranjero | Total | Residentes en España | Residentes en el extranjero | | |
| REGIÓN DE MURCIA | Año 2008 | 124.663 | 102.493 | 22.170 | 325.125 | 266.866 | 58.260 | 2,61 | 51,65% |
| | Año 2007 | 128.361 | 104.866 | 23.495 | 345.925 | 289.187 | 56.738 | 2,69 | 55,70% |
| Variación año anterior | | -2,88% | -2,26% | -5,64% | -6,01% | -7,72% | 2,68% | -2,97% | -7,27% |
| ESPAÑA | Año 2008 | 9.235.192 | 4.978.226 | 4.256.966 | 34.614.439 | 13.604.690 | 21.009.749 | 3,75 | 66,21% |
| | Año 2007 | 9.214.318 | 5.030.345 | 4.183.973 | 34.478.567 | 13.988.369 | 20.490.198 | 3,74 | 68,09% |
| Variación año anterior | | 0,23% | -1,04% | 1,74% | 0,39% | -2,74% | 2,54% | 0,27% | -2,76% |

Datos acumulados 2007/2008

| Acumulado Enero-Julio Años 2007 y 2008 | | Número de viajeros | | | Número de pernoctaciones | | |
|---|----------|--------------------|----------------------|-----------------------------|--------------------------|----------------------|-----------------------------|
| | | Total | Residentes en España | Residentes en el extranjero | Total | Residentes en España | Residentes en el extranjero |
| REGIÓN DE MURCIA | Año 2008 | 696.054 | 573.914 | 122.141 | 1.748.632 | 1.421.992 | 326.642 |
| | Año 2007 | 732.914 | 610.005 | 122.912 | 1.815.732 | 1.520.561 | 295.172 |
| Variación año anterior | | -5,03% | -5,92% | -0,63% | -3,70% | -6,48% | 10,66% |
| ESPAÑA | Año 2008 | 48.420.793 | 27.452.850 | 20.967.944 | 153.301.163 | 64.142.151 | 89.159.010 |
| | Año 2007 | 48.171.087 | 27.733.490 | 20.437.598 | 152.097.215 | 64.704.153 | 87.393.063 |
| Variación año anterior | | 0,52% | -1,01% | 2,59% | 0,79% | -0,87% | 2,02% |

Fuente: Encuesta de Ocupación Hotelera (I.N.E.)

Evolución nº Viajeros




 Región de Murcia

Consejería de Turismo y Consumo
 Secretaría General
 Unidad de Estudios y Estadística