

Encuesta Ocupación en Alojamientos Rurales. Julio 2005-2006

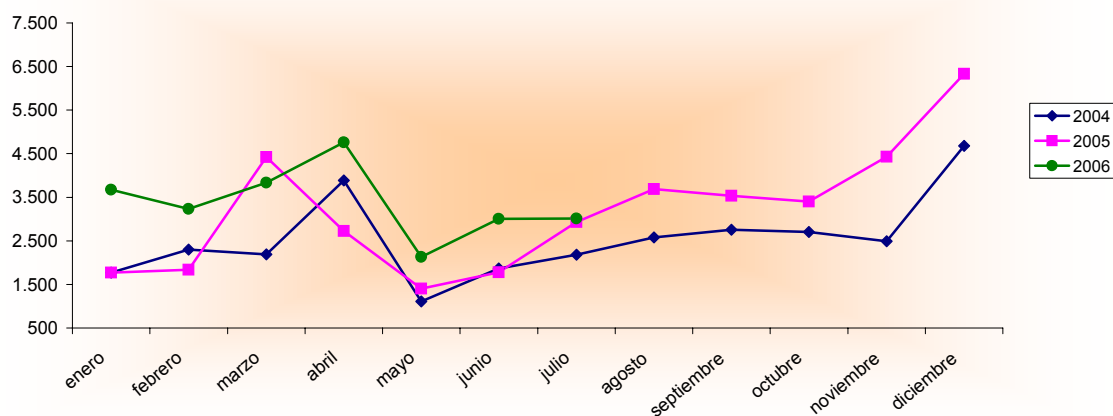
Julio 2005 - 2006 España - Región de Murcia		Número de viajeros			Número de pernoctaciones			Estancia media	Grado ocupación
		Total	Residentes en España	Residentes en el extranjero	Total	Residentes en España	Residentes en el extranjero		
REGIÓN DE MURCIA	Año 2006	3.010	2.919	91	17.864	16.167	1.697	5,93	23,94%
	Año 2005	2.932	2.563	368	14.781	12.463	2.318	5,04	23,49%
Variación año anterior		2,66%	13,89%	-75,27%	20,86%	29,72%	-26,79%	17,66%	1,92%
ESPAÑA	Año 2006	251.507	214.978	36.529	922.137	726.887	195.250	3,67	29,49%
	Año 2005	223.015	188.307	34.708	864.842	672.028	192.814	3,88	31,30%
Variación año anterior		12,78%	14,16%	5,25%	6,62%	8,16%	1,26%	-5,41%	-5,78%

Datos acumulados 2005-2006

Acumulado Enero-Julio Años 2005 y 2006		Número de viajeros			Número de pernoctaciones		
		Total	Residentes en España	Residentes en el extranjero	Total	Residentes en España	Residentes en el extranjero
REGIÓN DE MURCIA	Año 2006	23.654	22.991	662	71.787	68.353	3.434
	Año 2005	16.707	16.050	656	52.259	47.144	5.116
Variación año anterior		41,58%	43,25%	0,91%	37,37%	44,99%	-32,88%
ESPAÑA	Año 2006	1.264.652	1.127.082	137.570	3.565.913	2.841.456	724.456
	Año 2005	1.026.332	907.178	119.153	3.006.066	2.350.086	655.980
Variación año anterior		23,22%	24,24%	15,46%	18,62%	20,91%	10,44%

Fuente: Encuesta de Ocupación de Alojamientos de Turismo Rural (I.N.E.)

Evolución nº Viajeros



Consejería de Turismo, Comercio y Consumo
Secretaría General
Unidad de Estudios y Estadística