

## Encuesta Ocupación Apartamentos Turísticos Julio 2005-2006

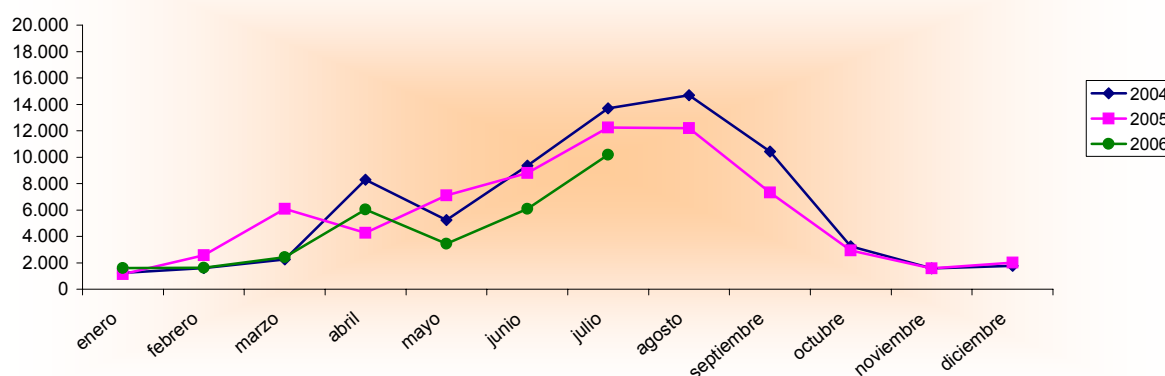
Julio 2005 - 2006 España - Región de Murcia		Número de viajeros			Número de pernoctaciones			Estancia media	Grado ocupación
		Total	Residentes en España	Residentes en el extranjero	Total	Residentes en España	Residentes en el extranjero		
<b>REGIÓN DE MURCIA</b>	<b>Año 2006</b>	<b>10.191</b>	<b>9.046</b>	<b>1.145</b>	<b>139.498</b>	<b>123.927</b>	<b>15.572</b>	<b>13,69</b>	<b>70,99%</b>
	Año 2005	12.240	10.757	1.483	159.361	138.182	21.180	13,02	74,87%
<b>Variación año anterior</b>		<b>-16,74%</b>	<b>-15,91%</b>	<b>-22,79%</b>	<b>-12,46%</b>	<b>-10,32%</b>	<b>-26,48%</b>	<b>5,15%</b>	<b>-5,18%</b>
ESPAÑA	Año 2006	1.131.711	386.209	745.502	9.841.579	2.802.809	7.038.770	8,70	67,49%
	Año 2005	1.100.266	352.662	747.604	9.506.349	2.697.445	6.808.904	8,64	64,76%
Variación año anterior		2,86%	9,51%	-0,28%	3,53%	3,91%	3,38%	0,69%	4,22%

### Datos acumulados 2005/2006

Acumulado Enero-Julio Años 2005 y 2006		Número de viajeros			Número de pernoctaciones		
		Total	Residentes en España	Residentes en el extranjero	Total	Residentes en España	Residentes en el extranjero
<b>REGIÓN DE MURCIA</b>	<b>Año 2006</b>	<b>31.411</b>	<b>27.940</b>	<b>3.473</b>	<b>336.343</b>	<b>281.834</b>	<b>54.510</b>
	Año 2005	41.051	36.168	4.883	459.692	381.014	78.678
<b>Variación año anterior</b>		<b>-23,48%</b>	<b>-22,75%</b>	<b>-28,88%</b>	<b>-26,83%</b>	<b>-26,03%</b>	<b>-30,72%</b>
ESPAÑA	Año 2006	4.958.174	1.414.371	3.543.083	39.462.116	7.954.390	31.507.726
	Año 2005	4.552.111	1.208.590	3.343.521	37.615.351	7.047.982	30.567.369
Variación año anterior		8,92%	17,03%	5,97%	4,91%	12,86%	3,08%

Fuente: Encuesta de Ocupación de Apartamentos turísticos (I.N.E.)

### Evolución nº viajeros



Consejería de Turismo, Comercio y Consumo  
Secretaría General  
Unidad de Estudios y Estadística