

## Encuesta Ocupación en Alojamientos Rurales. Julio 2004-2005

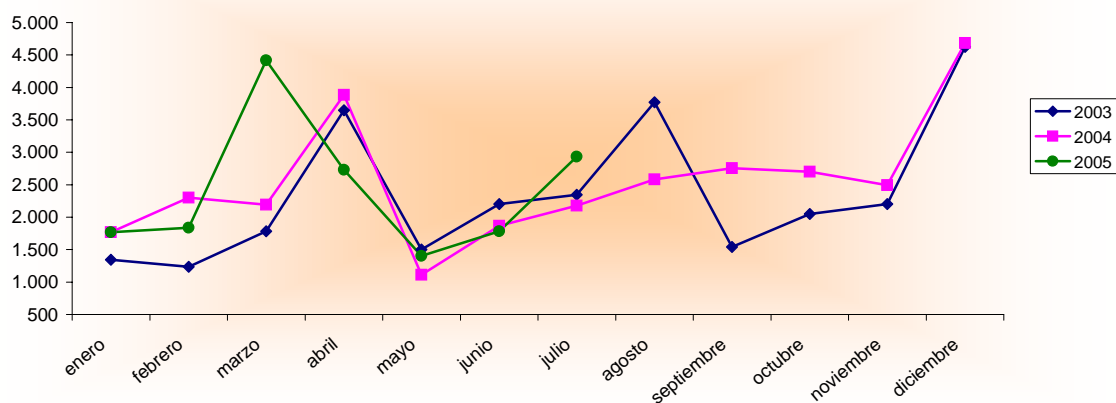
Julio 2004 - 2005 España - Región de Murcia		Número de viajeros			Número de pernoctaciones			Estancia media	Grado ocupación
		Total	Residentes en España	Residentes en el extranjero	Total	Residentes en España	Residentes en el extranjero		
<b>REGIÓN DE MURCIA</b>	<b>Año 2005</b>	<b>2.932</b>	<b>2.563</b>	<b>368</b>	<b>14.781</b>	<b>12.463</b>	<b>2.318</b>	<b>5,04</b>	<b>23,49%</b>
	Año 2004	2.180	1.990	190	13.648	12.173	1476	6,26	22,01%
<b>Variación año anterior</b>		<b>34,50%</b>	<b>28,79%</b>	<b>93,68%</b>	<b>8,30%</b>	<b>2,38%</b>	<b>57,05%</b>	<b>-19,49%</b>	<b>6,72%</b>
ESPAÑA	Año 2005	223.015	188.307	34.708	864.842	672.028	192.814	3,88	31,30%
	Año 2004	177.595	154.357	23.238	678.454	538.929	139.525	3,82	28,88%
<b>Variación año anterior</b>		<b>25,58%</b>	<b>21,99%</b>	<b>49,36%</b>	<b>27,47%</b>	<b>24,70%</b>	<b>38,19%</b>	<b>1,57%</b>	<b>8,38%</b>

### Datos acumulados 2004-2005

Acumulado Enero-Julio Años 2004 y 2005		Número de viajeros			Número de pernoctaciones		
		Total	Residentes en España	Residentes en el extranjero	Total	Residentes en España	Residentes en el extranjero
<b>REGIÓN DE MURCIA</b>	<b>Año 2005</b>	<b>16.707</b>	<b>16.050</b>	<b>656</b>	<b>52.259</b>	<b>47.144</b>	<b>5.116</b>
	Año 2004	15.307	14.996	311	49.433	46.640	2.796
<b>Variación año anterior</b>		<b>9,15%</b>	<b>7,03%</b>	<b>110,93%</b>	<b>5,72%</b>	<b>1,08%</b>	<b>82,98%</b>
ESPAÑA	Año 2005	1.026.332	907.178	119.153	3.006.066	2.350.086	655.980
	Año 2004	927.351	833.767	93.584	2.627.454	2.114.048	513.406
<b>Variación año anterior</b>		<b>10,67%</b>	<b>8,80%</b>	<b>27,32%</b>	<b>14,41%</b>	<b>11,17%</b>	<b>27,77%</b>

Fuente: Encuesta de Ocupación de Alojamientos de Turismo Rural (I.N.E.)

### Evolución nº viajeros



Consejería de Turismo, Comercio y Consumo  
Secretaría General  
Unidad de Estudios y Estadística