

Encuesta Ocupación Hotelera 2010-2011

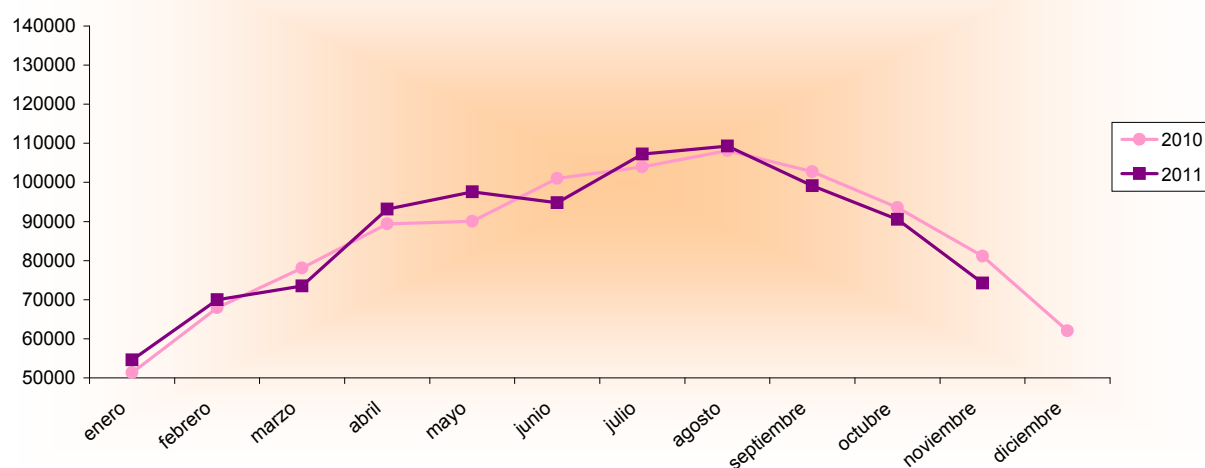
Noviembre 2010 - 2011 España - Región de Murcia		Número de viajeros			Número de pernoctaciones			Estancia media	Grado ocupación
		Total	Residentes en España	Residentes en el extranjero	Total	Residentes en España	Residentes en el extranjero		
REGIÓN DE MURCIA	Año 2011	74.247	62.754	11.493	169.495	140.872	28.623	2,28	33,55%
	Año 2010	81.117	68.808	12.308	183.011	152.427	30.584	2,26	36,64%
Variación año anterior		-8,47%	-8,80%	-6,62%	-7,39%	-7,58%	-6,41%	0,88%	-8,43%
ESPAÑA	Año 2011	4.909.224	2.873.387	2.035.837	14.623.835	6.247.847	8.375.989	2,98	42,46%
	Año 2010	4.983.855	2.998.027	1.985.988	14.377.123	6.493.626	7.884.134	2,88	41,92%
Variación año anterior		-1,50%	-4,16%	2,51%	1,72%	-3,78%	6,24%	3,30%	1,29%

Datos acumulados 2010/2011

Acumulado Enero-Noviembre Años 2010 y 2011		Número de viajeros			Número de pernoctaciones		
		Total	Residentes en España	Residentes en el extranjero	Total	Residentes en España	Residentes en el extranjero
REGIÓN DE MURCIA	Año 2011	964.022	791.441	172.583	2.561.371	2.093.305	468.066
	Año 2010	967.312	802.711	164.601	2.577.757	2.131.821	445.935
Variación año anterior		-0,34%	-1,40%	4,85%	-0,64%	-1,81%	4,96%
ESPAÑA	Año 2011	80.792.591	42.816.360	37.976.229	273.572.425	105.077.020	168.495.407
	Año 2010	77.591.329	43.351.191	34.231.701	256.611.570	107.228.425	149.298.282
Variación año anterior		4,13%	-1,23%	10,94%	6,61%	-2,01%	12,86%

Fuente: Encuesta de Ocupación Hotelera (I.N.E.)

Evolución nº Viajeros



Región de Murcia
Consejería de Cultura y Turismo
 Secretaría General
 Unidad de Estudios y Estadística