

## Encuesta Ocupación Hotelera 2011-2012

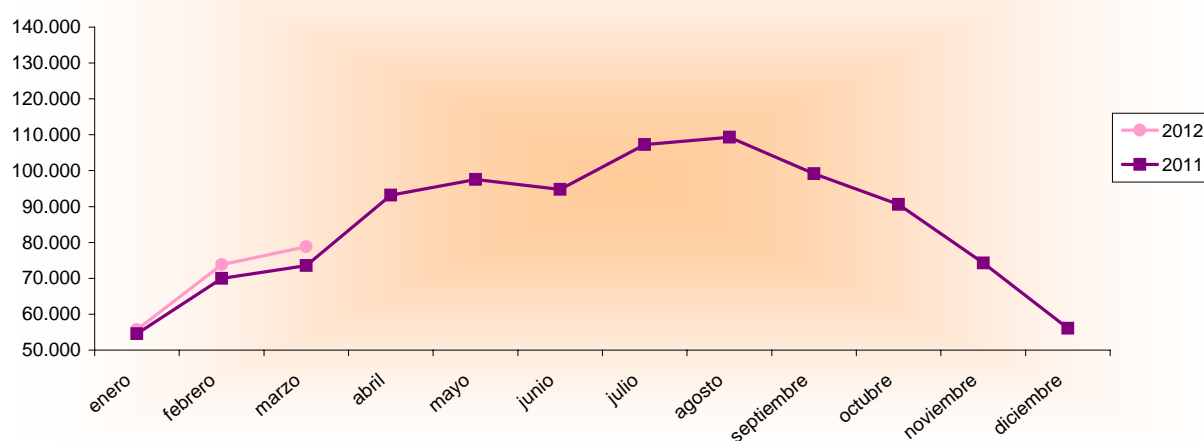
Marzo 2011 - 2012 España - Región de Murcia		Número de viajeros			Número de pernoctaciones			Estancia media	Grado ocupación
		Total	Residentes en España	Residentes en el extranjero	Total	Residentes en España	Residentes en el extranjero		
<b>REGIÓN DE MURCIA</b>	Año 2012	<b>78.811</b>	<b>66.240</b>	<b>12.572</b>	<b>197.484</b>	<b>159.386</b>	<b>38.098</b>	<b>2,51</b>	<b>37,63%</b>
	Año 2011	73.540	60.252	13.288	188.438	145.884	42.554	2,56	37,64%
Variación año anterior		<b>7,17%</b>	<b>9,94%</b>	<b>-5,39%</b>	<b>4,80%</b>	<b>9,26%</b>	<b>-10,47%</b>	<b>-1,95%</b>	<b>-0,03%</b>
ESPAÑA	Año 2012	5.796.040	3.338.506	2.457.534	17.450.415	7.513.235	9.937.180	3,01	44,56%
	Año 2011	5.828.994	3.376.372	2.452.622	18.039.954	7.736.490	10.303.464	3,09	46,33%
Variación año anterior		<b>-0,57%</b>	<b>-1,12%</b>	<b>0,20%</b>	<b>-3,27%</b>	<b>-2,89%</b>	<b>-3,55%</b>	<b>-2,59%</b>	<b>-3,82%</b>

### Datos acumulados 2011/2012

Acumulado Enero-Marzo Años 2011 y 2012		Número de viajeros			Número de pernoctaciones		
		Total	Residentes en España	Residentes en el extranjero	Total	Residentes en España	Residentes en el extranjero
<b>REGIÓN DE MURCIA</b>	Año 2012	<b>208.280</b>	<b>174.177</b>	<b>34.104</b>	<b>469.360</b>	<b>373.365</b>	<b>95.997</b>
	Año 2011	198.129	160.657	37.472	464.834	357.571	107.264
Variación año anterior		<b>5,12%</b>	<b>8,42%</b>	<b>-8,99%</b>	<b>0,97%</b>	<b>4,42%</b>	<b>-10,50%</b>
ESPAÑA	Año 2012	14.611.195	8.639.111	5.972.085	44.215.098	18.763.568	25.451.530
	Año 2011	14.575.137	8.711.752	5.863.385	44.454.190	19.168.936	25.285.254
Variación año anterior		<b>0,25%</b>	<b>-0,83%</b>	<b>1,85%</b>	<b>-0,54%</b>	<b>-2,11%</b>	<b>0,66%</b>

Fuente: Encuesta de Ocupación Hotelera (I.N.E.)

### Evolución nº Viajeros



Región de Murcia  
Consejería de Cultura y Turismo  
Secretaría General  
Unidad de Estudios y Estadística