

## Encuesta Ocupación Hotelera 2010-2011

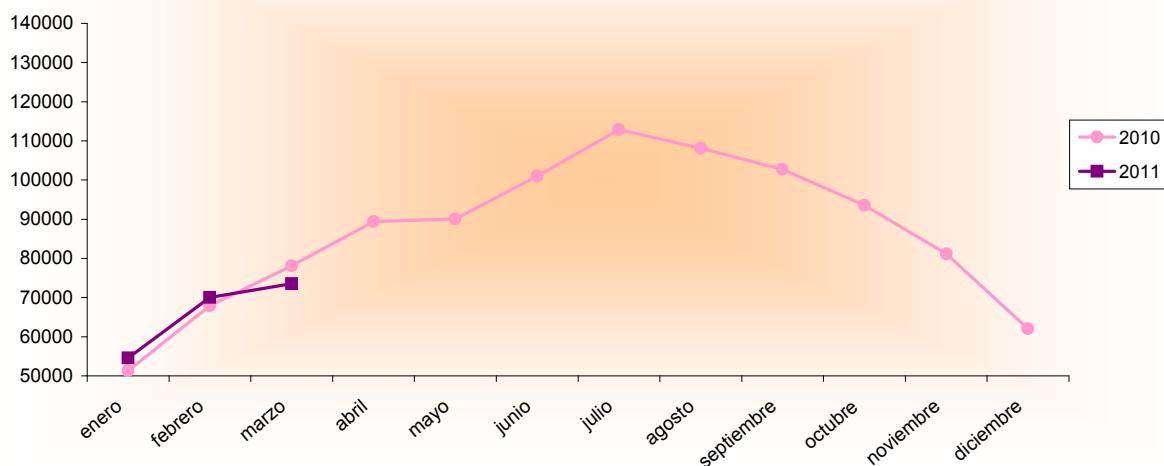
Marzo 2010 - 2011 España - Región de Murcia		Número de viajeros			Número de pernoctaciones			Estancia media	Grado ocupación
		Total	Residentes en España	Residentes en el extranjero	Total	Residentes en España	Residentes en el extranjero		
<b>REGIÓN DE MURCIA</b>	Año 2011	73.540	60.252	13.288	188.438	145.884	42.554	2,56	37,64%
	Año 2010	78.113	65.512	12.601	209.460	170.042	39.418	2,68	40,53%
Variación año anterior		-5,85%	-8,03%	5,45%	-10,04%	-14,21%	7,96%	-4,48%	-7,13%
ESPAÑA	Año 2011	5.828.994	3.376.372	2.452.622	18.039.954	7.736.490	10.303.464	3,09	46,33%
	Año 2010	5.778.404	3.566.165	2.208.576	17.266.609	8.140.303	9.099.413	2,99	44,52%
Variación año anterior		0,88%	-5,32%	11,05%	4,48%	-4,96%	13,23%	3,41%	4,05%

### Datos acumulados 2010/2011

Acumulado Enero-Marzo Años 2010 y 2011		Número de viajeros			Número de pernoctaciones		
		Total	Residentes en España	Residentes en el extranjero	Total	Residentes en España	Residentes en el extranjero
<b>REGIÓN DE MURCIA</b>	Año 2011	198.129	160.657	37.472	464.834	357.571	107.264
	Año 2010	197.361	163.349	34.012	475.713	376.982	98.731
Variación año anterior		0,39%	-1,65%	10,17%	-2,29%	-5,15%	8,64%
ESPAÑA	Año 2011	14.565.778	8.703.312	5.862.464	44.439.971	19.156.346	25.283.626
	Año 2010	14.299.734	8.903.740	5.388.932	42.509.501	19.618.288	22.839.174
Variación año anterior		1,86%	-2,25%	8,79%	4,54%	-2,35%	10,70%

Fuente: Encuesta de Ocupación Hotelera (I.N.E.)

### Evolución nº Viajeros



**Región de Murcia**  
**Consejería de Cultura y Turismo**  
 Secretaría General  
 Unidad de Estudios y Estadística