

Encuesta Ocupación Hotelera Febrero 2010-2011

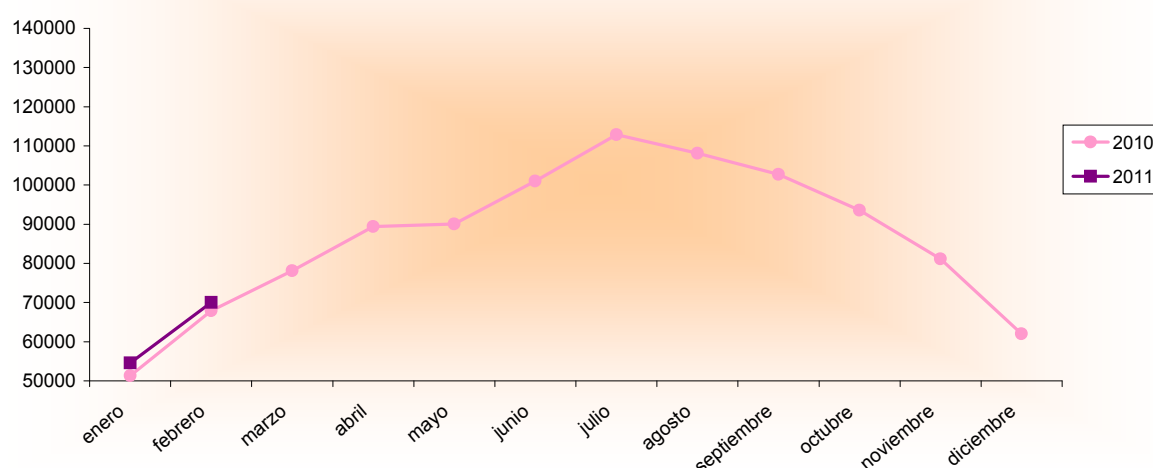
Febrero 2010 - 2011 España - Región de Murcia		Número de viajeros			Número de pernoctaciones			Estancia media	Grado ocupación
		Total	Residentes en España	Residentes en el extranjero	Total	Residentes en España	Residentes en el extranjero		
REGIÓN DE MURCIA	Año 2011	70.005	57.877	12.128	160.055	124.801	35.254	2,29	37,01%
	Año 2010	67.916	56.023	11.893	157.787	121.861	35.926	2,32	37,68%
Variación año anterior		3,08%	3,31%	1,98%	1,44%	2,41%	-1,87%	-1,29%	-1,78%
ESPAÑA	Año 2011	4.814.264	2.978.765	1.835.498	14.221.488	6.340.721	7.880.767	2,95	43,54%
	Año 2010	4.640.082	2.962.903	1.677.179	13.175.709	6.317.124	6.858.586	2,84	41,13%
Variación año anterior		3,75%	0,54%	9,44%	7,94%	0,37%	14,90%	3,87%	5,86%

Datos acumulados 2010/2011

Acumulado Enero-Febrero Años 2010 y 2011		Número de viajeros			Número de pernoctaciones		
		Total	Residentes en España	Residentes en el extranjero	Total	Residentes en España	Residentes en el extranjero
REGIÓN DE MURCIA	Año 2011	124.589	100.405	24.184	276.396	211.687	64.710
	Año 2010	119.248	97.837	21.411	266.253	206.940	59.313
Variación año anterior		4,48%	2,62%	12,95%	3,81%	2,29%	9,10%
ESPAÑA	Año 2011	8.736.784	5.326.940	3.409.842	26.400.017	11.419.856	14.980.162
	Año 2010	8.423.891	5.326.170	3.097.721	24.515.661	11.426.672	13.088.990
Variación año anterior		3,71%	0,01%	10,08%	7,69%	-0,06%	14,45%

Fuente: Encuesta de Ocupación Hotelera (I.N.E.)

Evolución nº Viajeros



Consejería de Cultura y Turismo
Secretaría General
Unidad de Estudios y Estadística