

Encuesta Ocupación Hotelera Abril 2009-2010

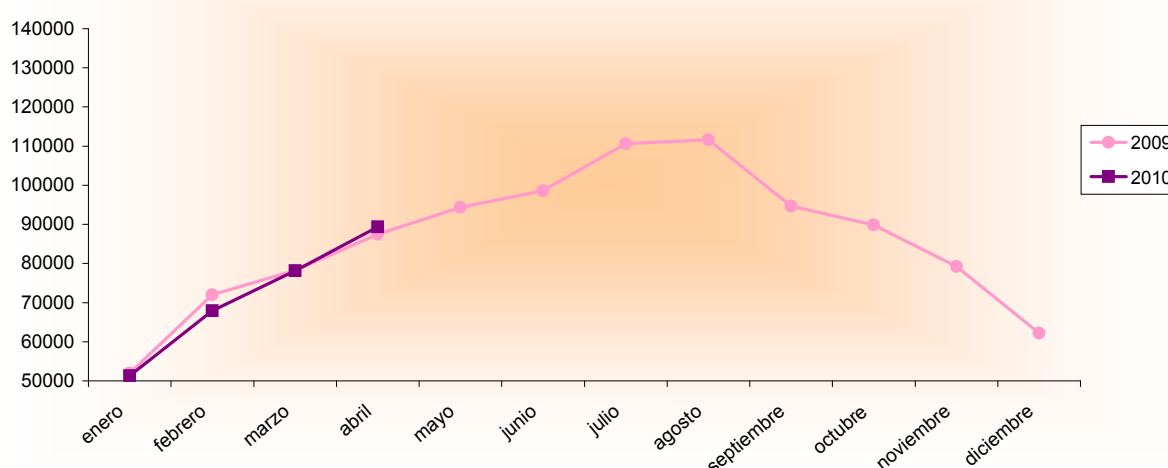
Abril 2009 - 2010 España - Región de Murcia		Número de viajeros			Número de pernoctaciones			Estancia media	Grado ocupación
		Total	Residentes en España	Residentes en el extranjero	Total	Residentes en España	Residentes en el extranjero		
REGIÓN DE MURCIA	Año 2010	89.384	74.149	15.235	243.890	200.712	43.178	2,73	45,10%
	Año 2009	87.483	74.558	12.925	239.315	207.194	32.121	2,74	43,14%
Variación año anterior		2,17%	-0,55%	17,87%	1,91%	-3,13%	34,42%	-0,36%	4,54%
ESPAÑA	Año 2010	6.790.659	3.891.290	2.899.370	19.900.648	9.607.931	10.292.717	2,93	47,99%
	Año 2009	6.593.036	3.911.964	2.680.667	19.798.992	9.511.228	10.288.114	2,99	48,15%
Variación año anterior		3,00%	-0,53%	8,16%	0,51%	1,02%	0,04%	-2,01%	-0,33%

Datos acumulados 2009/2010

Acumulado Enero-Abril Años 2009 y 2010		Número de viajeros			Número de pernoctaciones		
		Total	Residentes en España	Residentes en el extranjero	Total	Residentes en España	Residentes en el extranjero
REGIÓN DE MURCIA	Año 2010	286.745	237.498	49.247	719.603	577.694	141.909
	Año 2009	289.716	238.339	51.377	741.670	607.090	134.581
Variación año anterior		-1,03%	-0,35%	-4,15%	-2,98%	-4,84%	5,45%
ESPAÑA	Año 2010	20.929.113	12.768.793	8.160.321	61.232.754	29.125.692	32.107.063
	Año 2009	20.192.080	12.473.497	7.718.009	59.406.346	27.960.631	31.448.618
Variación año anterior		3,65%	2,37%	5,73%	3,07%	4,17%	2,09%

Fuente: Encuesta de Ocupación Hotelera (I.N.E.)

Evolución nº Viajeros



Región de Murcia
Consejería de Cultura y Turismo
 Secretaría General
 Unidad de Estudios y Estadística